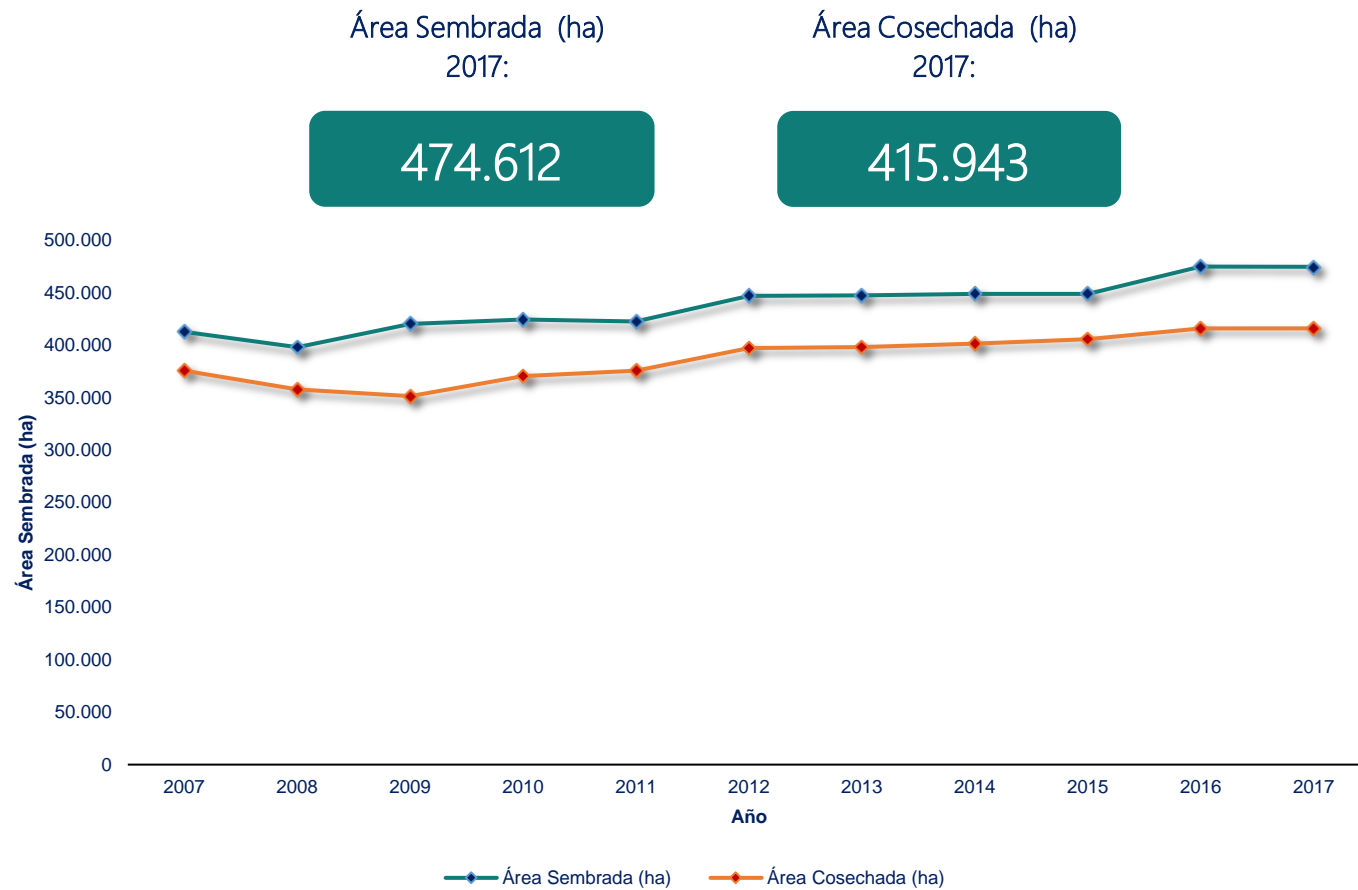
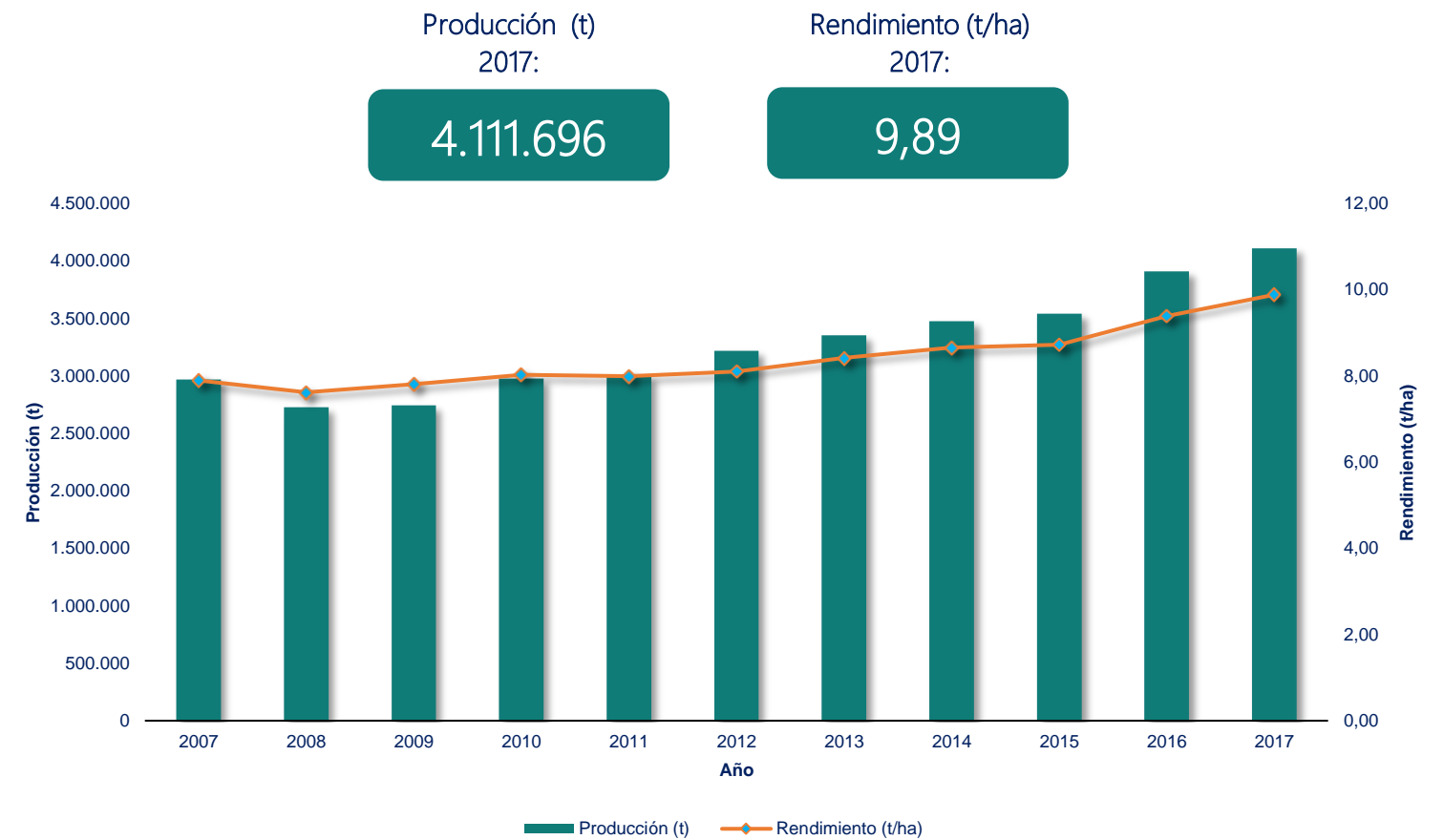


Plátano

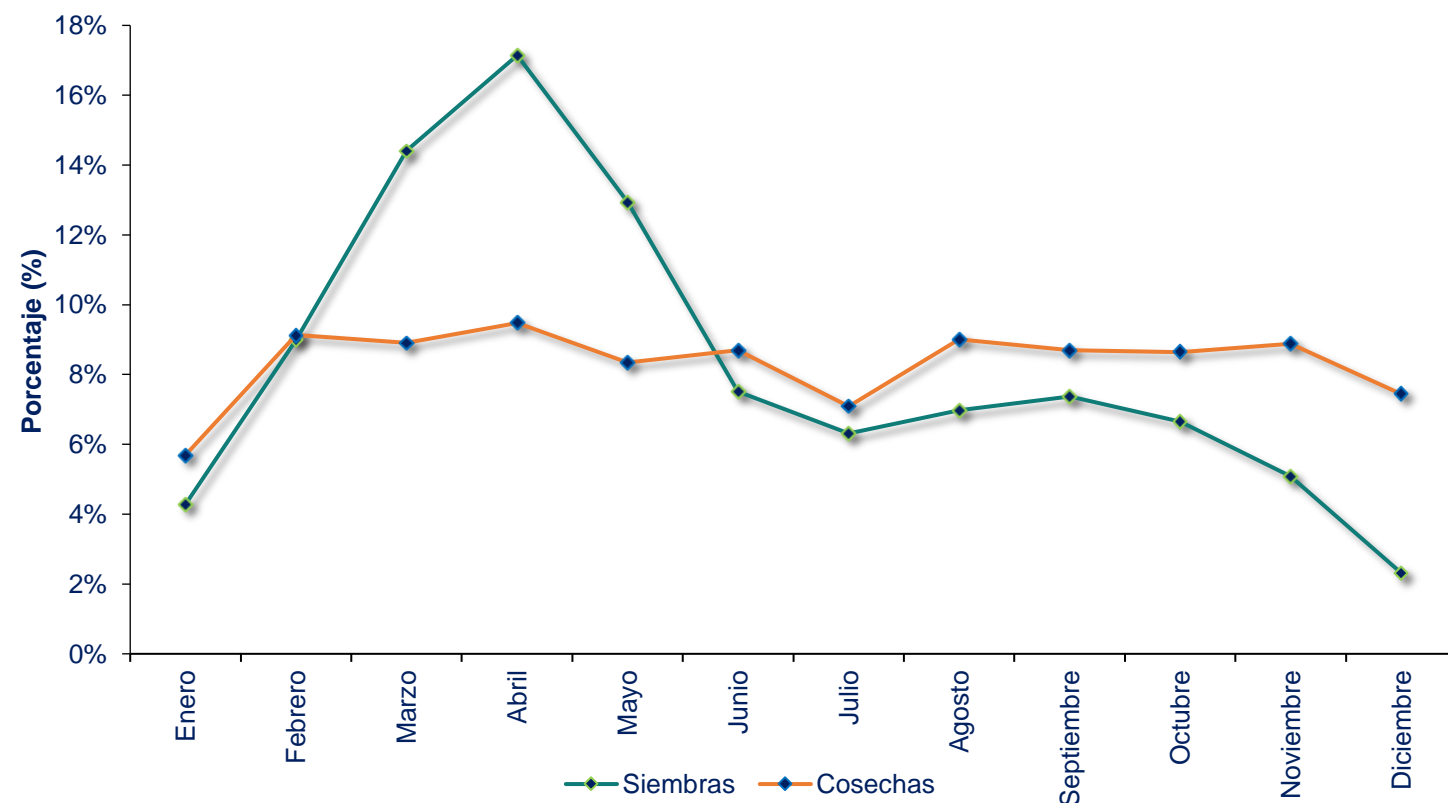
ÁREA SEMBRADA Y ÁREA COSECHADA DEL CULTIVO DE PLÁTANO 2007-2017



PRODUCCIÓN Y RENDIMIENTO DEL CULTIVO DE PLÁTANO 2007-2017



CALENDARIO DE SIEMBRAS Y COSECHAS DEL CULTIVO DE PLÁTANO 2017



ÁREA SEMBRADA, ÁREA COSECHADA, PRODUCCIÓN Y RENDIMIENTO DEL CULTIVO DE PLÁTANO 2007-2017

Año	Área Sembrada (ha)	Área Cosechada (ha)	Producción (t)	Rendimiento (t/ha)
2007	413.022	375.681	2.968.102	7,90
2008	398.156	357.770	2.726.549	7,62
2009	420.387	351.451	2.744.201	7,81
2010	424.454	370.631	2.976.665	8,03
2011	422.621	375.636	3.001.170	7,99
2012	447.316	397.247	3.218.802	8,10
2013	447.530	398.430	3.353.129	8,42
2014	448.890	401.739	3.477.890	8,66
2015	448.958	405.910	3.542.351	8,73
2016	475.060	416.053	3.909.027	9,40
2017	474.612	415.943	4.111.696	9,89

Fuente: Ministerio de Agricultura y Desarrollo Rural. Secretarías de Agricultura Departamentales. Alcaldías Municipales. Producción expresada en fruto fresco.

ÁREA SEMBRADA, ÁREA COSECHADA, PRODUCCIÓN Y RENDIMIENTO DEL CULTIVO DE PLÁTANO SEGÚN DEPARTAMENTO 2016-2017

Departamento	Área Sembrada (ha)		Variación (%)	Participación (%)	Área Cosechada (ha)		Variación (%)	Participación (%)	Producción expresada en fruto fresco						
	2016	2017			2016	2017			Producción (t)		Variación (%)	Participación (%)	Rendimiento (t)		Variación (%)
	2016	2017			2016	2017			2016	2017			2016	2017	
TOTAL	475.060	474.612	-0,1	100,0	416.053	415.943	0,0	100,0	3.909.027	4.111.696	5,2	100,0	9,40	9,89	5,2
Antioquia	62.686	62.862	0,3	13,2	57.019	55.653	-2,4	13,4	452.840	438.023	-3,3	10,7	7,94	7,87	-0,9
Arauca	31.120	32.565	4,6	6,9	28.008	26.429	-5,6	6,4	542.074	667.516	23,1	16,2	19,35	25,26	30,5
Valle del Cauca	29.879	29.840	-0,1	6,3	28.055	27.519	-1,9	6,6	323.298	267.667	-17,2	6,5	11,52	9,73	-15,6
Tolima	28.278	29.141	3,1	6,1	24.891	26.443	6,2	6,4	183.202	184.083	0,5	4,5	7,36	6,96	-5,4
Chocó	27.572	27.645	0,3	5,8	25.410	23.802	-6,3	5,7	265.384	271.744	2,4	6,6	10,44	11,42	9,3
Huila	26.438	27.414	3,7	5,8	24.799	23.378	-5,7	5,6	76.672	78.608	2,5	1,9	3,09	3,36	8,8
Quindío	26.667	26.546	-0,5	5,6	25.280	25.959	2,7	6,2	266.739	253.356	-5,0	6,2	10,55	9,76	-7,5
Meta	24.412	26.545	8,7	5,6	15.060	21.607	43,5	5,2	274.197	434.292	58,4	10,6	18,21	20,10	10,4
Córdoba	28.111	25.490	-9,3	5,4	26.761	23.489	-12,2	5,6	257.635	258.899	0,5	6,3	9,63	11,02	14,5
Nariño	25.372	24.989	-1,5	5,3	21.699	19.428	-10,5	4,7	126.409	111.829	-11,5	2,7	5,83	5,76	-1,2
Caldas	23.102	23.245	0,6	4,9	19.796	21.653	9,4	5,2	245.284	250.370	2,1	6,1	12,39	11,56	-6,7
Cauca	23.796	22.264	-6,4	4,7	20.639	20.127	-2,5	4,8	92.185	100.841	9,4	2,5	4,47	5,01	12,2
Risaralda	17.948	17.914	-0,2	3,8	16.838	16.650	-1,1	4,0	161.190	158.859	-1,4	3,9	9,57	9,54	-0,3
Santander	17.444	15.632	-10,4	3,3	14.262	12.538	-12,1	3,0	143.230	140.290	-2,1	3,4	10,04	11,19	11,4
Caquetá	17.838	15.265	-14,4	3,2	13.304	14.379	8,1	3,5	82.203	85.086	3,5	2,1	6,18	5,92	-4,2
Cundinamarca	11.008	12.565	14,1	2,6	10.484	11.748	12,1	2,8	93.560	95.804	2,4	2,3	8,92	8,16	-8,6
Norte de Santander	11.748	10.473	-10,9	2,2	11.332	9.470	-16,4	2,3	73.576	63.290	-14,0	1,5	6,49	6,68	2,9
Bolívar	8.815	9.658	9,6	2,0	7.019	8.996	28,2	2,2	52.033	65.722	26,3	1,6	7,41	7,31	-1,5
Putumayo	7.754	8.182	5,5	1,7	6.454	7.488	16,0	1,8	37.981	27.572	-27,4	0,7	5,88	3,68	-37,4
Guaviare	4.141	4.827	16,6	1,0	2.892	2.691	-7,0	0,6	34.704	32.292	-7,0	0,8	12,00	12,00	-
Boyacá	4.748	4.334	-8,7	0,9	3.473	3.549	2,2	0,9	28.547	29.535	3,5	0,7	8,22	8,32	1,2
Cesar	4.627	3.990	-13,8	0,8	3.661	3.213	-12,2	0,8	28.251	22.079	-21,8	0,5	7,72	6,87	-11,0
Magdalena	3.360	3.183	-5,3	0,7	2.823	2.891	2,4	0,7	18.198	15.416	-15,3	0,4	6,45	5,33	-17,3
Casanare	2.765	2.605	-5,8	0,5	2.090	1.622	-22,4	0,4	26.206	23.262	-11,2	0,6	12,54	14,34	14,4
La Guajira	1.767	2.056	16,4	0,4	1.330	1.738	30,7	0,4	7.050	9.363	32,8	0,2	5,30	5,39	1,6
Sucre	1.795	1.922	7,1	0,4	1.378	1.618	17,4	0,4	6.786	8.859	30,5	0,2	4,92	5,47	11,2
Vichada	473	1.438	204,0	0,3	385	448	16,4	0,1	2.023	3.760	85,9	0,1	5,25	8,39	59,7
Atlántico	423	634	49,9	0,1	275	588	113,6	0,1	3.797	8.428	122,0	0,2	13,81	14,35	3,9
Amazonas	445	632	42,0	0,1	343	125	-63,6	0,0	1.715	625	-63,6	0,0	5,00	5,00	-
Guainía	419	549	30,8	0,1	243	507	108,8	0,1	1.698	3.138	84,8	0,1	7,00	6,19	-11,5
Vaupés	109	207	89,9	0,0	52	196	280,6	0,0	340	1.054	210,5	0,0	6,59	5,38	-18,4
San Andrés y Providencia	2	3	24,9	0,0	2	3	25,1	0,0	22	37	67,4	0,0	10,88	14,55	33,8

Fuente: Ministerio de Agricultura y Desarrollo Rural. Secretarías de Agricultura Departamentales. Alcaldías Municipales.

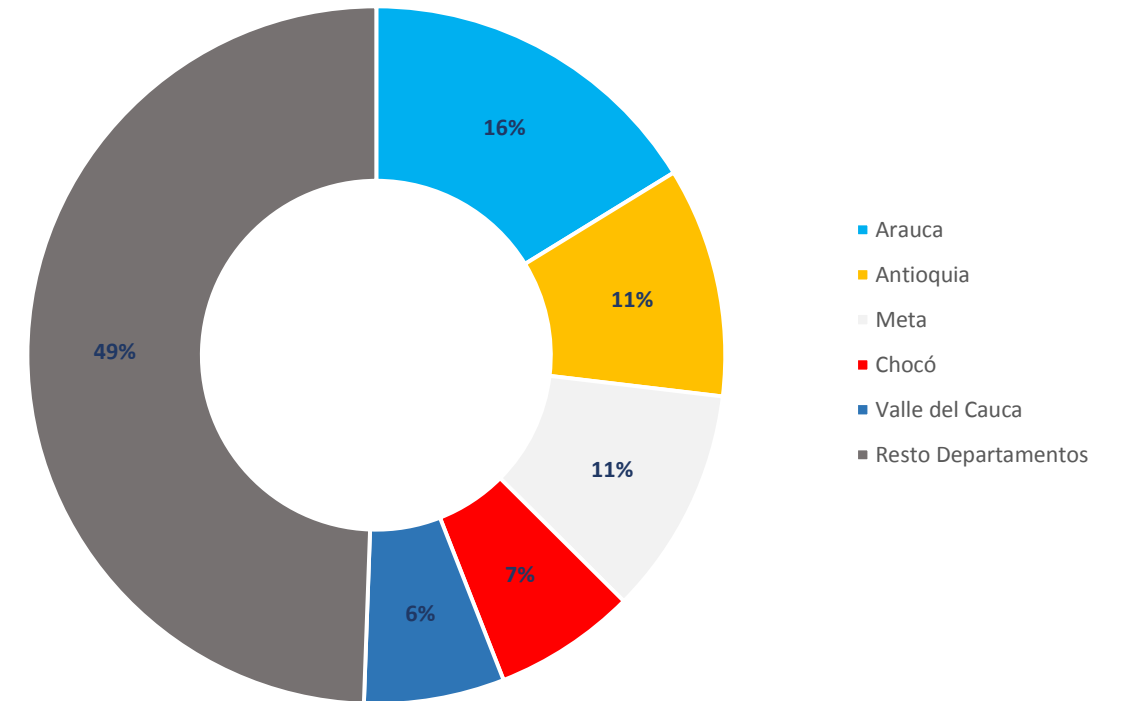
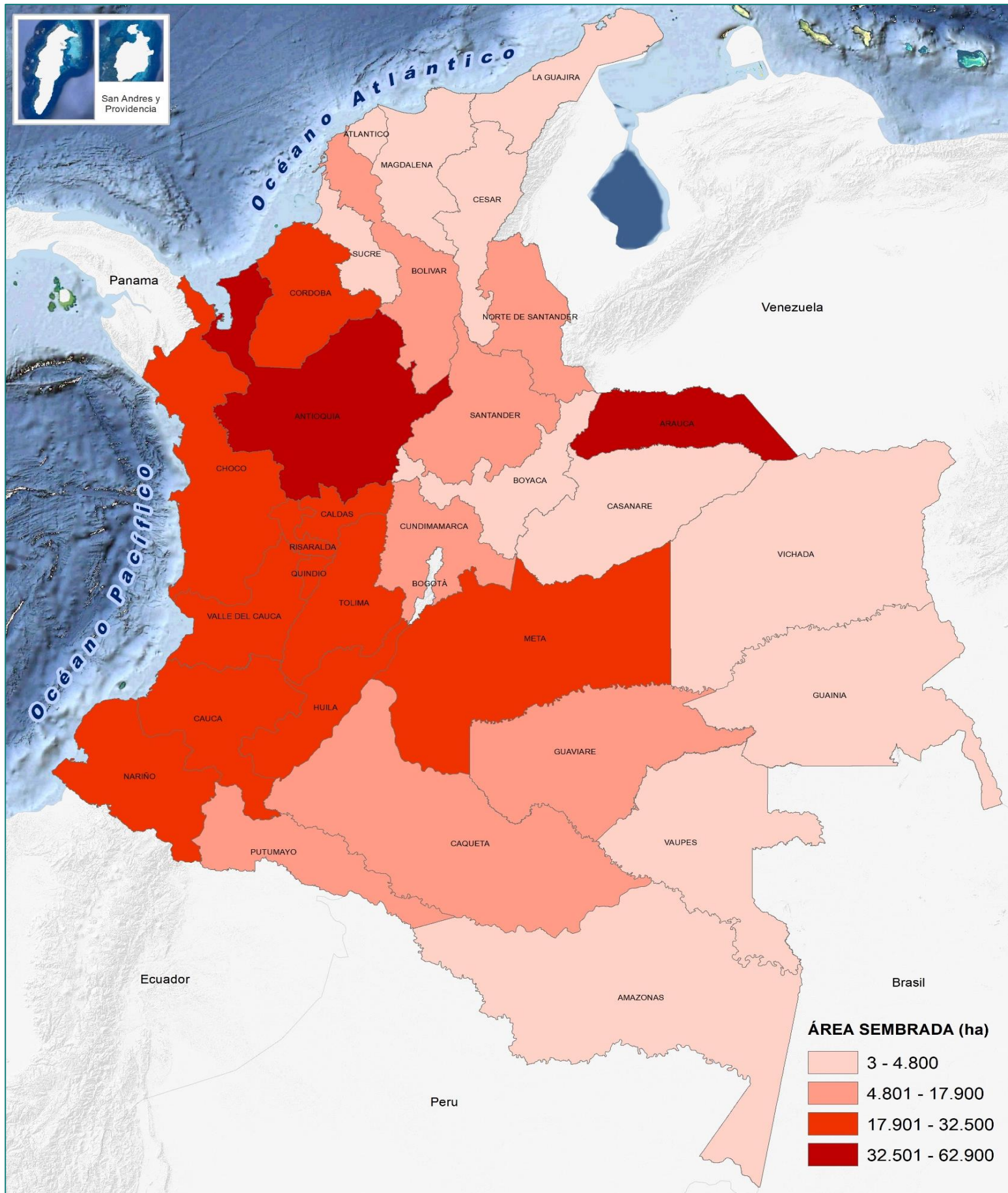
ÁREA SEMBRADA, ÁREA COSECHADA, PRODUCCIÓN Y RENDIMIENTO DEL CULTIVO DE PLÁTANO PRINCIPALES MUNICIPIOS PRODUCTORES 2016-2017

No.	Municipio	Departamento	Área Sembrada (ha)		Variación (%)	Área Cosechada (ha)		Variación (%)	Producción expresada en fruto fresco				Rendimiento (t)		Variación (%)
			2016	2017		2016	2017		Producción (t)		Participación (%)	2016	2017		
							2016	2017	(%)						
	TOTAL		475.060	474.612	-0,1	416.053	415.943	0,0	3.909.027	4.111.696	5,2	100,0	9,40	9,89	5,2
1	Tame	Arauca	18.363	18.438	0,4	17.800	17.358	-2,5	356.000	470.391	32,1	11,4	20,00	27,10	35,5
2	Fuente de Oro	Meta	7.960	7.930	-0,4	4.650	6.741	45,0	88.350	168.513	90,7	4,1	19,00	25,00	31,6
3	Turbo	Antioquia	19.302	19.361	0,3	17.800	14.885	-16,4	187.726	165.719	-11,7	4,0	10,55	11,13	5,6
4	Tierralta	Córdoba	4.400	4.300	-2,3	3.900	3.700	-5,1	78.000	111.000	42,3	2,7	20,00	30,00	50,0
5	Riosucio	Chocó	5.972	5.649	-5,4	5.661	5.380	-5,0	89.252	86.740	-2,8	2,1	15,77	16,12	2,3
6	Saravena	Arauca	3.885	3.875	-0,3	3.385	3.665	8,3	67.700	80.630	19,1	2,0	20,00	22,00	10,0
7	Carmen del Darién	Chocó	3.818	3.846	0,7	3.793	3.702	-2,4	71.135	75.394	6,0	1,8	18,75	20,37	8,6
8	Araucita	Arauca	5.736	6.206	8,2	3.756	3.186	-15,2	67.608	70.092	3,7	1,7	18,00	22,00	22,2
9	Anserma	Caldas	4.062	4.062	-	3.780	3.892	3,0	54.680	56.268	2,9	1,4	14,47	14,46	-0,1
10	San Juan de Urabá	Antioquia	6.390	6.698	4,8	6.125	6.263	2,2	51.049	54.123	6,0	1,3	8,33	8,64	3,7
11	Quimbaya	Quindío	4.824	4.847	0,5	4.772	4.824	1,1	77.130	51.019	-33,9	1,2	16,16	10,58	-34,6
12	Sevilla	Valle del Cauca	4.248	4.248	-	3.848	3.600	-6,4	46.176	43.200	-6,4	1,1	12,00	12,00	-
13	Calarcá	Quindío	3.700	3.640	-1,6	3.050	3.490	14,4	36.600	41.880	14,4	1,0	12,00	12,00	-
14	Armenia	Quindío	3.508	3.388	-3,4	3.508	3.388	-3,4	35.080	38.920	10,9	0,9	10,00	11,49	14,9
15	Trujillo	Valle del Cauca	3.505	3.515	0,3	3.502	3.503	0,0	38.522	38.533	0,0	0,9	11,00	11,00	-
16	Belalcázar	Caldas	2.997	3.020	0,8	2.929	2.940	0,4	52.722	38.220	-27,5	0,9	18,00	13,00	-27,8
17	El Tambo	Cauca	6.480	6.480	-	6.200	6.230	0,5	37.200	37.380	0,5	0,9	6,00	6,00	-
18	Fortul	Arauca	2.027	3.177	56,7	2.027	1.677	-17,3	36.486	36.894	1,1	0,9	18,00	22,00	22,2
19	Belén de Umbría	Risaralda	4.460	4.550	2,0	4.360	4.440	1,8	35.180	36.240	3,0	0,9	8,07	8,16	1,2
20	Puerto Lleras	Meta	2.610	1.950	-25,3	1.500	1.950	30,0	27.000	35.100	30,0	0,9	18,00	18,00	-
21	Lorica	Córdoba	3.084	3.044	-1,3	2.850	2.844	-0,2	34.200	34.128	-0,2	0,8	12,00	12,00	-
22	Santa Rosa de Cabal	Risaralda	1.818	1.770	-2,6	1.798	1.760	-2,1	35.819	31.617	-11,7	0,8	19,93	17,97	-9,8
23	El Cairo	Valle del Cauca	3.850	3.863	0,3	3.690	3.849	4,3	66.420	30.792	-53,6	0,7	18,00	8,00	-55,6
24	Riofrío	Valle del Cauca	3.558	3.553	-0,1	3.338	3.536	5,9	28.112	29.788	6,0	0,7	8,42	8,42	0,0
25	Granada	Meta	1.200	2.601	116,8	1.200	1.726	43,8	19.200	27.616	43,8	0,7	16,00	16,00	-
26	Puerto Rico	Meta	1.375	1.500	9,1	1.250	1.375	10,0	25.000	27.500	10,0	0,7	20,00	20,00	-
27	Pácora	Caldas	2.220	2.220	-	1.800	2.220	23,3	19.800	26.640	34,5	0,6	11,00	12,00	9,1
28	Necoclí	Antioquia	3.037	3.032	-0,2	2.665	2.808	5,4	23.698	26.384	11,3	0,6	8,89	9,40	5,7
29	Moñitos	Córdoba	6.240	6.260	0,3	6.088	6.115	0,4	35.585	26.295	-26,1	0,6	5,85	4,30	-26,4
30	Caicedonia	Valle del Cauca	2.799	2.805	0,2	2.751	2.761	0,4	26.514	26.055	-1,7	0,6	9,64	9,44	-2,1
31	Planadas	Tolima	4.550	4.129	-9,3	4.550	3.510	-22,9	33.215	24.567	-26,0	0,6	7,30	7,00	-4,1
32	La Palma	Cundinamarca	2.034	2.102	3,3	2.008	2.025	0,8	24.096	24.300	0,8	0,6	12,00	12,00	-
33	Mesetas	Meta	1.240	1.340	8,1	640	1.340	109,4	10.880	24.120	121,7	0,6	17,00	18,00	5,9
34	San Andrés de Tumaco	Nariño	7.000	7.000	-	5.000	3.000	-40,0	40.000	24.000	-40,0	0,6	8,00	8,00	-
35	Montenegro	Quindío	2.543	2.571	1,1	2.536	2.522	-0,6	27.896	23.669	-15,2	0,6	11,00	9,39	-14,7
36	Otros Municipios		310.267	307.644	-0,8	267.543	269.741	0,8	1.924.995	1.967.971	2,2	47,9	7,20	7,30	1,4

Plátano

ÁREA SEMBRADA DEL CULTIVO DE PLÁTANO EN 2017

PARTICIPACIÓN PRINCIPALES DEPARTAMENTOS PRODUCTORES DE PLÁTANO EN 2017



ANTIOQUIA, DEPARTAMENTO CON MÁS ÁREA SEMBRADA DEL CULTIVO DE PLÁTANO EN 2017

