

Arveja

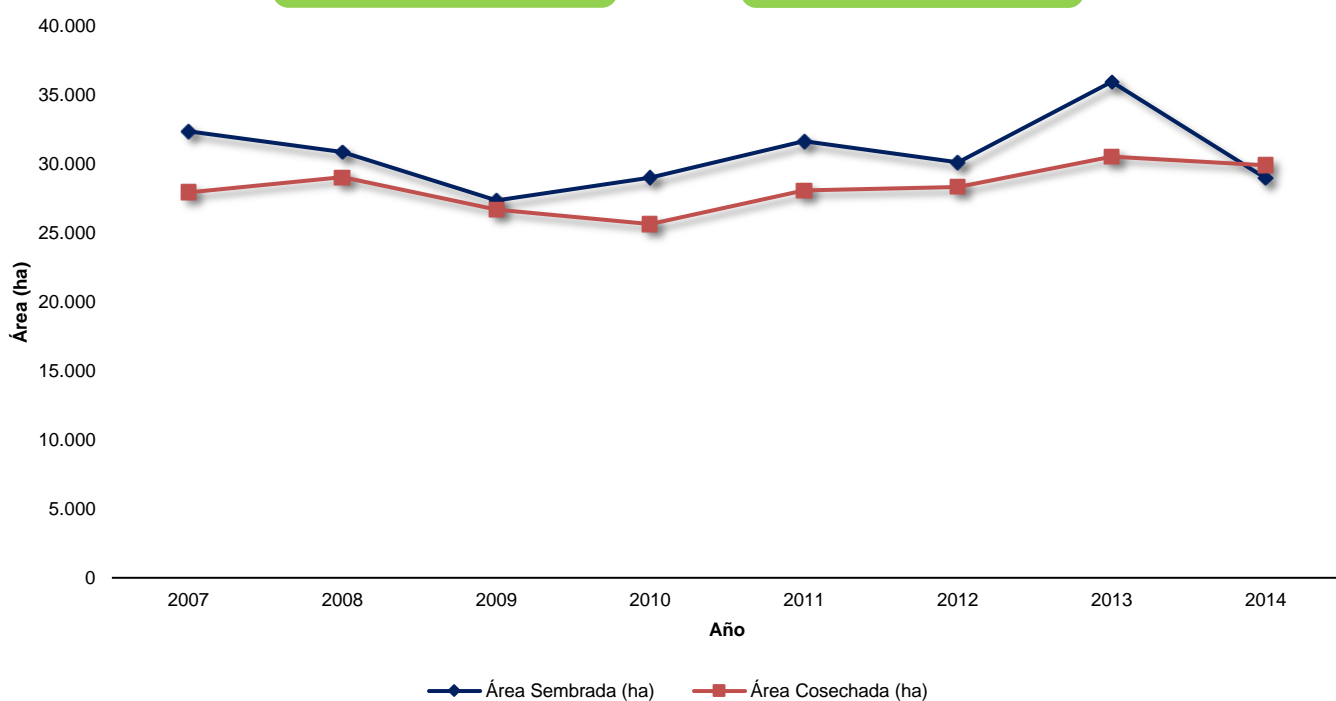
ÁREA SEMBRADA Y ÁREA COSECHADA DEL CULTIVO DE ARVEJA 2007-2014

Área Sembrada (ha)
2014:

29.018

Área Cosechada (ha)
2014:

29.936



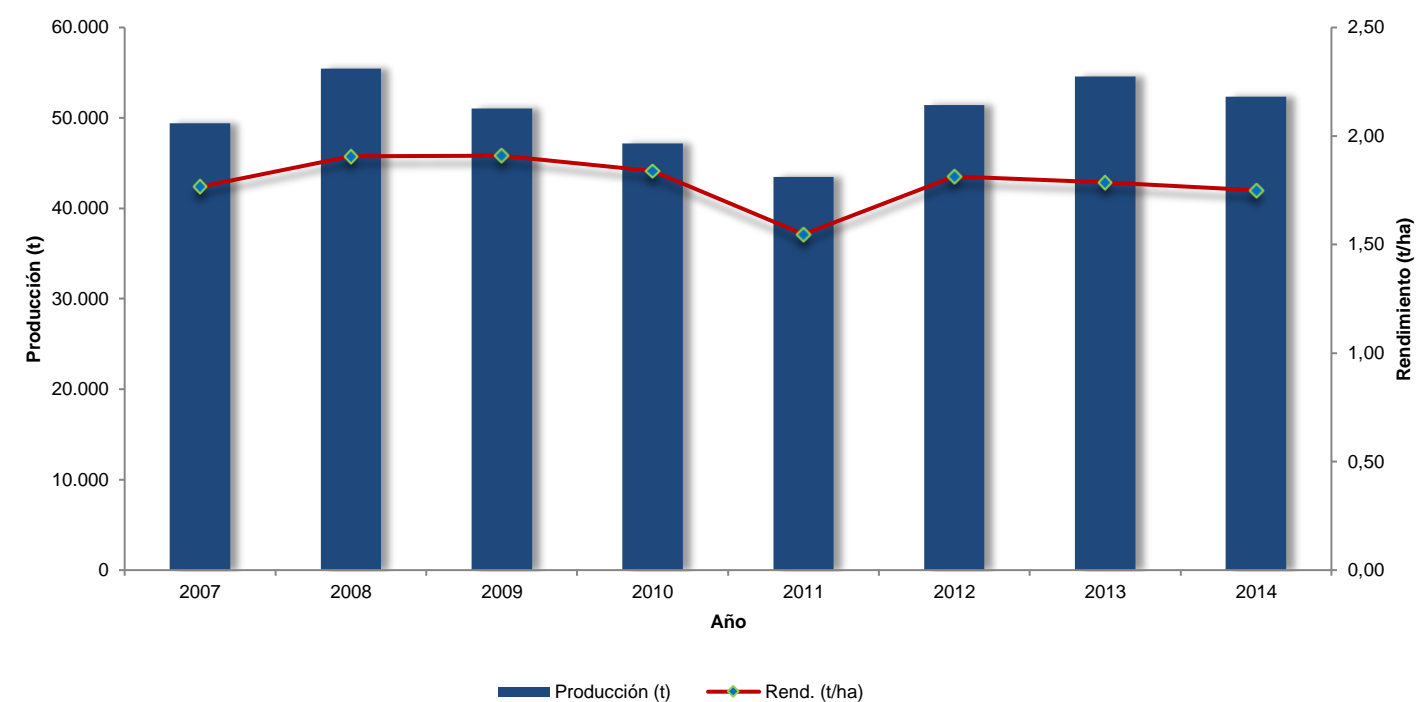
PRODUCCIÓN Y RENDIMIENTO DEL CULTIVO DE ARVEJA 2007-2014

Producción (t)
2014:

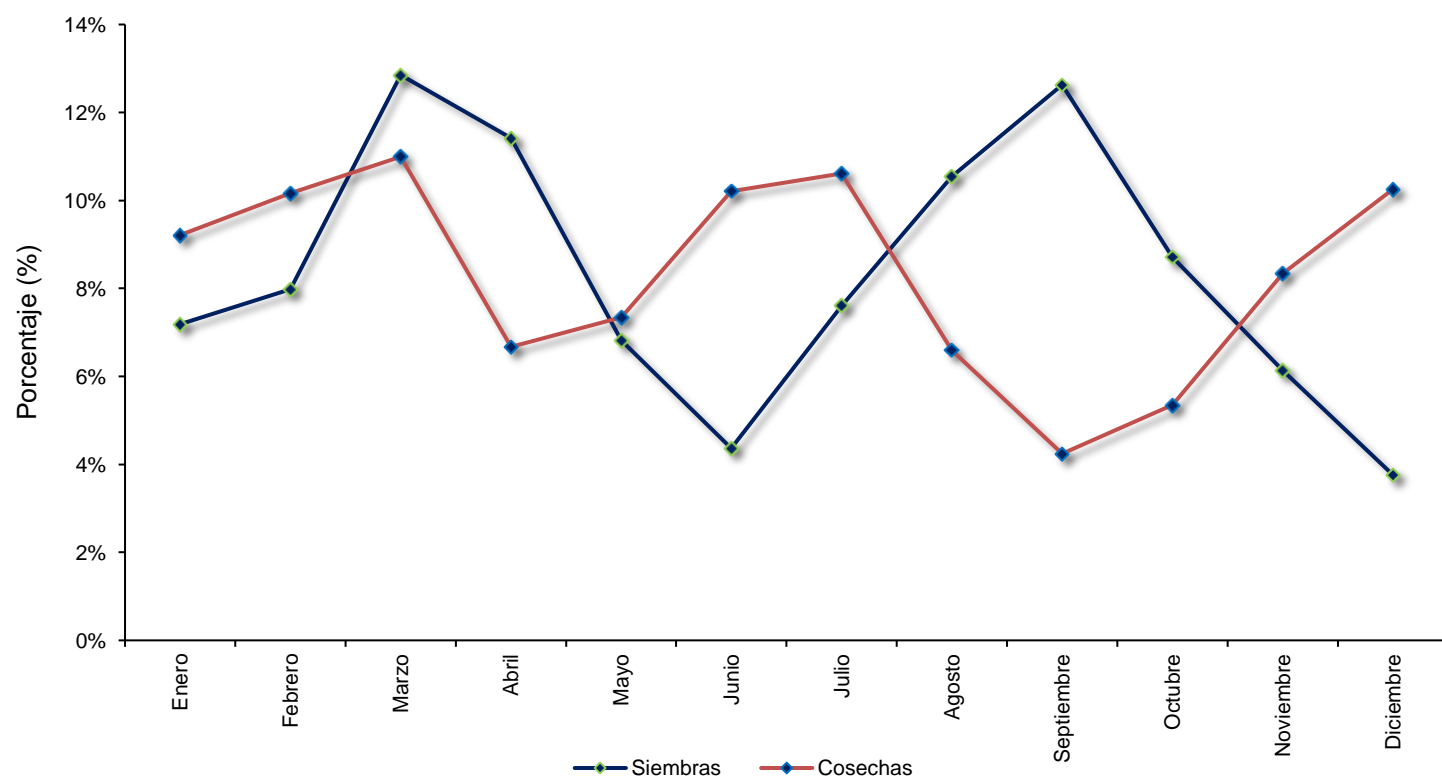
52.360

Rendimiento (t/ha)
2014:

1,75



CALENDARIO DE SIEMBRAS Y COSECHAS DEL CULTIVO DE ARVEJA 2014



ÁREA SEMBRADA, ÁREA COSECHADA, PRODUCCIÓN Y RENDIMIENTO DEL CULTIVO DE ARVEJA 2007-2014

Año	Área Sembrada (ha)	Área Cosechada * (ha)	Producción * (t)	Rendimiento (t/ha)
2007	32.403	27.975	49.412	1,77
2008	30.895	29.063	55.436	1,91
2009	27.382	26.730	51.033	1,91
2010	29.055	25.665	47.199	1,84
2011	31.673	28.098	43.474	1,55
2012	30.144	28.362	51.434	1,81
2013	35.996	30.561	54.585	1,79
2014	29.018	29.936	52.360	1,75

Fuente: Ministerio de Agricultura y Desarrollo Rural. Secretarías de Agricultura Departamentales. Alcaldías Municipales.
*El área cosechada y la producción de un año, provienen de las siembras del segundo semestre del año anterior y de las siembras del primer semestre del año en mención.

ÁREA SEMBRADA, ÁREA COSECHADA, PRODUCCIÓN Y RENDIMIENTO DEL CULTIVO DE ARVEJA SEGÚN DEPARTAMENTO 2013-2014

Departamento	Área Sembrada (ha)		Variación (%)	Participación (%)	Área Cosechada (ha) *		Variación (%)	Participación (%)	Producción expresada en Grano Seco						
	2013	2014			2013	2014			Producción (t) *		Variación (%)	Participación (%)	Rendimiento (t/ha)		Variación (%)
								2013	2014	2013			2014		
TOTAL	35.996	29.018	-19,4	100,0	30.561	29.936	-2,0	100,0	54.585	52.360	-4,1	100,0	1,79	1,75	-2,1
Nariño	18.438	12.110	-34,3	41,7	14.646	14.103	-3,7	47,1	28.623	27.266	-4,7	52,1	1,95	1,93	-1,1
Cundinamarca	5.184	5.406	4,3	18,6	4.776	4.773	-0,1	15,9	8.307	7.855	-5,4	15,0	1,74	1,65	-5,4
Boyacá	5.836	4.860	-16,7	16,7	5.147	4.703	-8,6	15,7	7.422	5.918	-20,3	11,3	1,44	1,26	-12,7
Tolima	2.058	2.121	3,1	7,3	1.787	1.883	5,4	6,3	2.411	2.279	-5,5	4,4	1,35	1,21	-10,3
Huila	1.892	1.788	-5,5	6,2	1.862	1.773	-4,8	5,9	3.316	3.846	16,0	7,3	1,78	2,17	21,8
Antioquia	799	868	8,7	3,0	696	880	26,5	2,9	1.724	2.284	32,4	4,4	2,48	2,60	4,7
Santander	687	710	3,5	2,4	588	692	17,7	2,3	927	917	-1,1	1,8	1,58	1,32	-16,0
Norte de Santander	525	512	-2,5	1,8	489	500	2,2	1,7	851	977	14,7	1,9	1,74	1,95	12,2
Cauca	229	223	-2,6	0,8	211	199	-5,6	0,7	402	304	-24,2	0,6	1,91	1,53	-19,8
Valle del Cauca	172	190	10,4	0,7	181	176	-2,7	0,6	309	269	-13,1	0,5	1,70	1,52	-10,6
Caldas	67	88	30,6	0,3	76	65	-13,9	0,2	154	154	-0,2	0,3	2,03	2,35	15,9
Putumayo	10	55	478,9	0,2	29	55	89,7	0,2	48	157	224,9	0,3	1,67	2,86	71,3
Casanare	33	33	-	0,1	29	66	127,6	0,2	17	40	127,6	0,1	0,60	0,60	-
Risaralda	33	21	-37,1	0,1	14	22	62,3	0,1	7	17	132,9	0,0	0,53	0,76	43,5
Quindío	13	17	32,0	0,1	18	16	-9,9	0,1	26	23	-11,2	0,0	1,42	1,40	-1,5
Meta	8	9	12,5	0,0	-	17	-	0,1	-	23	-	0,0	-	1,34	-
Cesar	14	6	-57,1	0,0	13	11	-15,4	0,0	39	33	-15,4	0,1	3,00	3,00	-
Caquetá	-	2	-	0,0	-	2	-	0,0	-	2	-	0,0	-	0,88	-

FUENTE: Ministerio de Agricultura y Desarrollo Rural. Secretarías de Agricultura Departamentales. Alcaldías Municipales.

*El área cosechada y la producción de un año, provienen de las siembras del segundo semestre del año anterior y de las siembras del primer semestre del año en mención.

ÁREA SEMBRADA, ÁREA COSECHADA, PRODUCCIÓN Y RENDIMIENTO DEL CULTIVO DE ARVEJA PRINCIPALES MUNICIPIOS PRODUCTORES 2013-2014

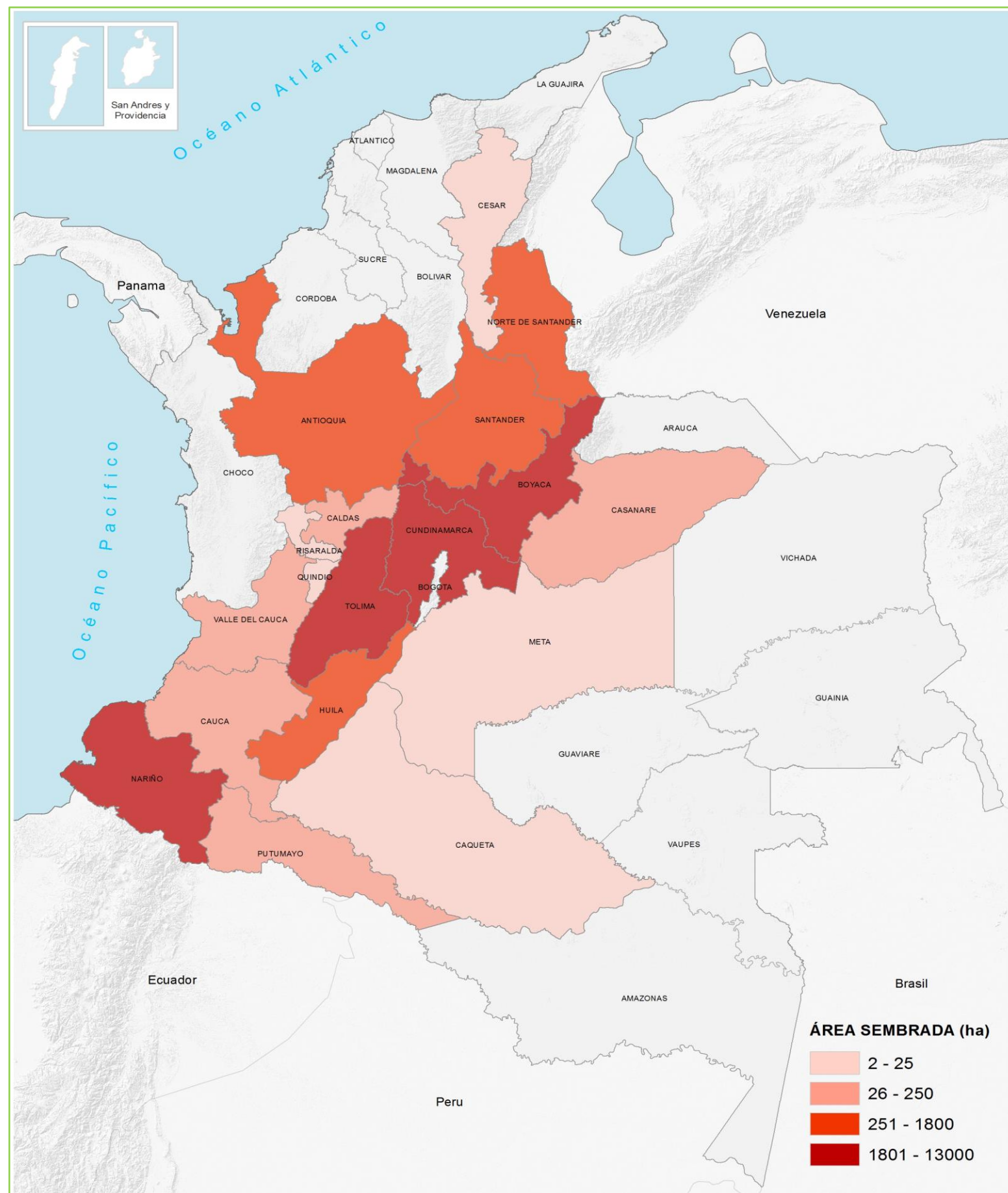
No.	Municipio	Departamento	Área Sembrada (ha)			Área Cosechada (ha) *			Producción expresada en Grano Seco				Rendimiento (t/ha)		
			2013	2014	Variación (%)	2013	2014	Variación (%)	Producción (t) *		Variación (%)	Participación (%)	2013	2014	Variación (%)
		TOTAL	35.996	29.018	-19,4	30.561	29.936	-2,0	54.585	52.360	-4,1	100,0	1,79	1,75	-2,1
1	Ipiales	Nariño	3.700	3.400	-8,1	3.570	3.660	2,5	9.737	9.061	-6,9	17,3	2,73	2,48	-9,2
2	Gualmatán	Nariño	1.100	1.200	9,1	1.050	1.150	9,5	2.610	3.100	18,8	5,9	2,49	2,70	8,4
3	Tangua	Nariño	6.200	850	-86,3	3.350	3.100	-7,5	3.350	3.100	-7,5	5,9	1,00	1,00	-
4	Córdoba	Nariño	1.350	1.400	3,7	1.220	1.400	14,8	3.096	2.870	-7,3	5,5	2,54	2,05	-19,2
5	Potosí	Nariño	910	870	-4,4	894	856	-4,3	1.877	2.397	27,7	4,6	2,10	2,80	33,3
6	Contadero	Nariño	700	900	28,6	550	750	36,4	1.210	1.650	36,4	3,2	2,20	2,20	0,0
7	Cuaspúd	Nariño	960	750	-21,9	414	810	95,7	952	1.340	40,7	2,6	2,30	1,65	-28,1
8	Madrid	Cundinamarca	540	670	24,1	560	628	12,1	1.142	1.288	12,8	2,5	2,04	2,05	0,6
9	El Carmen de Viboral	Antioquia	390	490	25,6	340	490	44,1	833	1.213	45,6	2,3	2,45	2,47	1,0
10	Santa Isabel	Tolima	760	760	-	295	735	149,2	502	1.096	118,3	2,1	1,70	1,49	-12,4
11	Ciénega	Boyacá	800	800	-	800	775	-3,1	980	1.011	3,1	1,9	1,23	1,30	6,5
12	Pupiales	Nariño	855	540	-36,8	800	460	-42,5	1.620	944	-41,7	1,8	2,03	2,05	1,3
13	Pitalito	Huila	446	385	-13,7	430	403	-6,3	731	882	20,7	1,7	1,70	2,19	28,8
14	Sonsón	Antioquia	195	255	30,8	150	242	61,3	448	768	71,5	1,5	2,99	3,17	6,3
15	Samacá	Boyacá	280	500	78,6	225	390	73,6	349	725	107,9	1,4	1,55	1,86	19,7
16	Facatativá	Cundinamarca	426	474	11,3	394	435	10,4	536	689	28,6	1,3	1,36	1,58	16,4
17	Ibagué	Tolima	710	730	2,8	665	645	-3,0	931	653	-29,8	1,2	1,40	1,01	-27,6
18	Puerres	Nariño	407	255	-37,3	450	207	-54,0	1.125	538	-52,2	1,0	2,50	2,60	3,9
19	Buesaco	Nariño	450	400	-11,1	400	350	-12,5	560	490	-12,5	0,9	1,40	1,40	-
20	El Rosal	Cundinamarca	205	204	-0,5	245	204	-16,7	542	464	-14,3	0,9	2,21	2,28	2,9
21	Bojacá	Cundinamarca	135	226	67,4	95	170	78,9	266	401	50,7	0,8	2,80	2,36	-15,8
22	Gachetá	Cundinamarca	240	200	-16,7	200	180	-10,0	408	378	-7,4	0,7	2,04	2,10	2,9
23	Pasca	Cundinamarca	205	180	-12,2	180	170	-5,6	371	369	-0,5	0,7	2,06	2,17	5,4
24	San Bernardo	Cundinamarca	214	209	-2,3	249	195	-21,7	379	354	-6,4	0,7	1,52	1,82	19,6
25	Soracá	Boyacá	195	270	38,5	190	250	31,6	333	340	2,3	0,6	1,75	1,36	-22,3
26	Toca	Boyacá	200	220	10,0	200	210	5,0	340	334	-1,8	0,6	1,70	1,59	-6,4
27	La Plata	Huila	154	157	1,9	150	147	-2,0	278	333	19,9	0,6	1,85	2,27	22,4
28	Gigante	Huila	140	140	-	128	145	13,3	218	323	48,5	0,6	1,70	2,23	31,1
29	Boyacá	Boyacá	300	240	-20,0	130	270	107,7	195	317	62,4	0,6	1,50	1,17	-21,8
30	Aldana	Nariño	155	86	-44,5	80	113	41,0	224	312	39,2	0,6	2,80	2,76	-1,3
31	Otros Municipios		12.674	11.257	-11,2	12.158	10.396	-14,5	18.444	14.622	-20,7	27,9	1,52	1,41	-7,3

FUENTE: Ministerio de Agricultura y Desarrollo Rural. Secretarías de Agricultura Departamentales. Alcaldías Municipales.

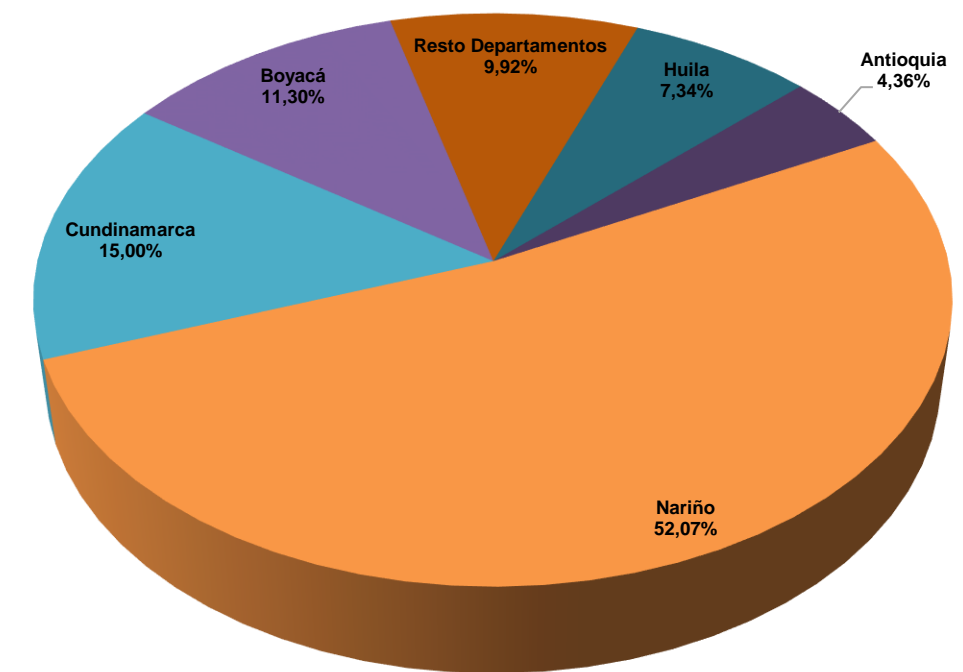
*El área cosechada y la producción de un año, provienen de las siembras del segundo semestre del año anterior y de las siembras del primer semestre del año en mención.

Arveja

ÁREA SEMBRADA DEL CULTIVO DE ARVEJA EN 2014



PARTICIPACIÓN PRINCIPALES DEPARTAMENTOS PRODUCTORES DE ARVEJA EN 2014



NARIÑO, DEPARTAMENTO CON MÁS ÁREA SEMBRADA DEL CULTIVO DE ARVEJA EN 2014

