

Fique

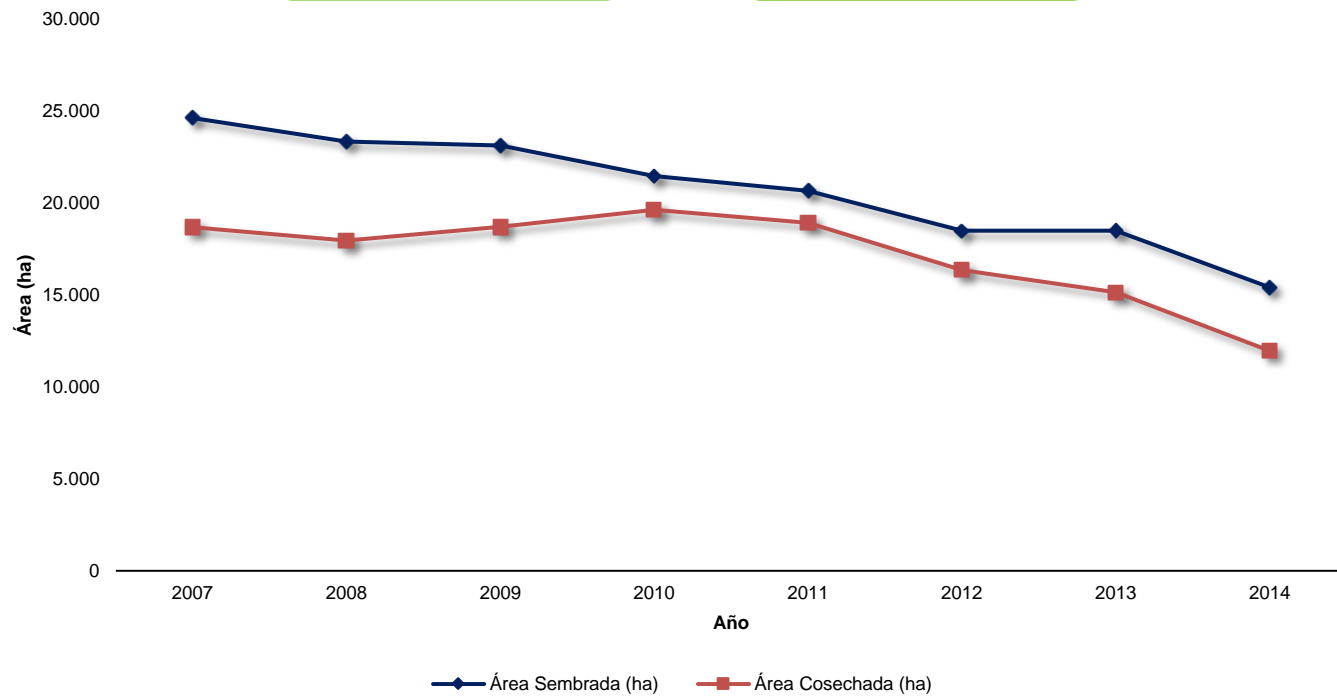
ÁREA SEMBRADA Y ÁREA COSECHADA DEL CULTIVO DE FIQUE 2007-2014

Área Sembrada (ha)
2014:

15.426

Área Cosechada (ha)
2014:

11.968



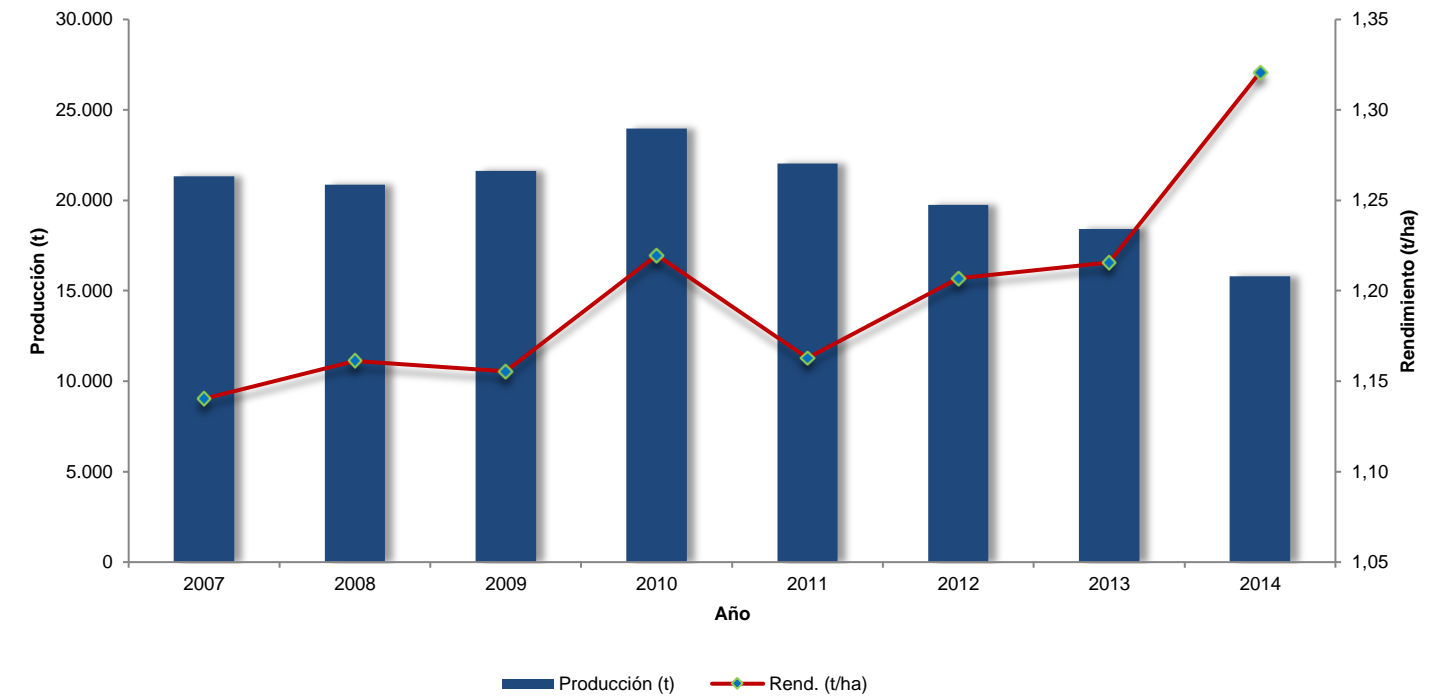
PRODUCCIÓN Y RENDIMIENTO DEL CULTIVO DE FIQUE 2007-2014

Producción (t)
2014:

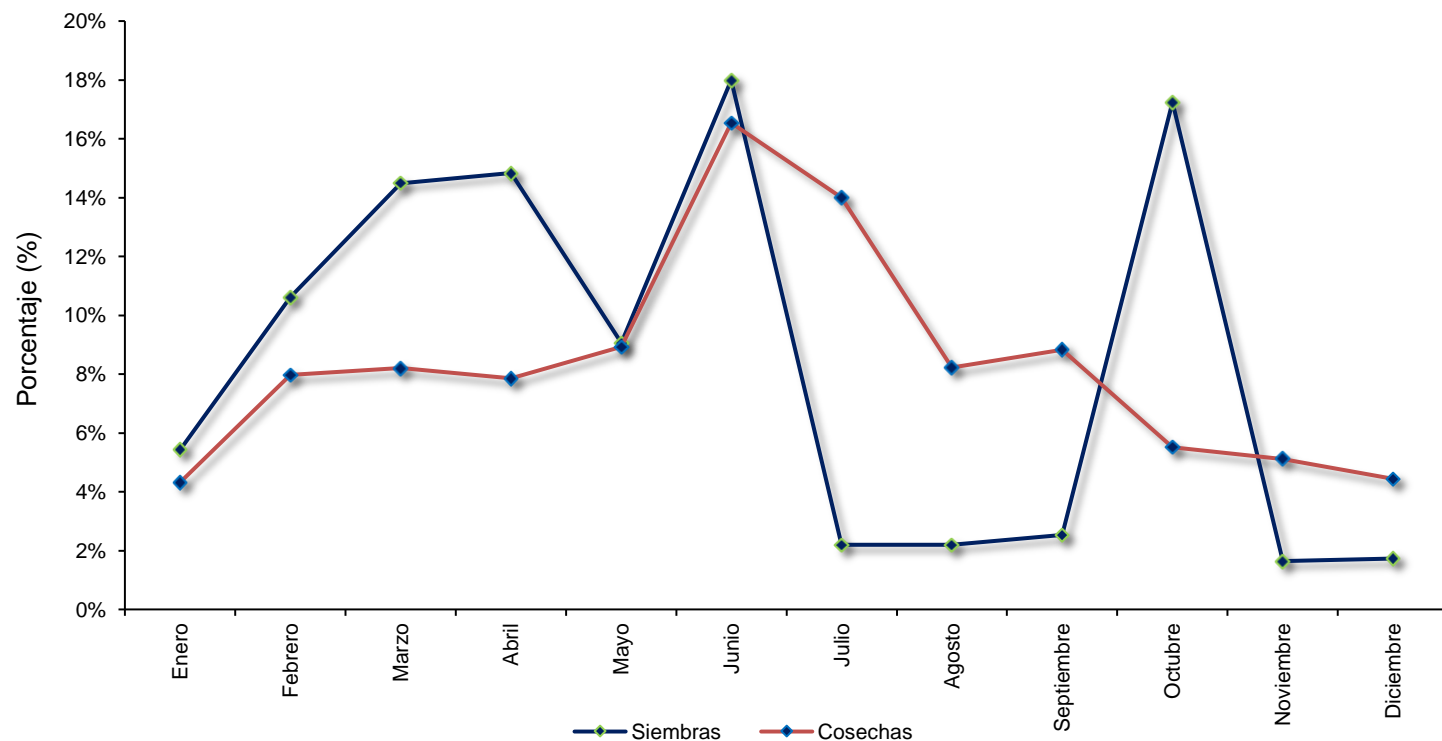
15.806

Rendimiento (t/ha)
2014:

1,32



CALENDARIO DE SIEMBRAS Y COSECHAS DEL CULTIVO DE FIQUE 2014



ÁREA SEMBRADA, ÁREA COSECHADA, PRODUCCIÓN Y RENDIMIENTO DEL CULTIVO DE FIQUE 2007-2014

Año	Área Sembrada (ha)	Área Cosechada (ha)	Producción (t)	Rendimiento (t/ha)
2007	24.644	18.706	21.331	1,14
2008	23.361	17.964	20.860	1,16
2009	23.139	18.710	21.618	1,16
2010	21.488	19.645	23.960	1,22
2011	20.689	18.939	22.025	1,16
2012	18.501	16.359	19.746	1,21
2013	18.513	15.145	18.411	1,22
2014	15.426	11.968	15.806	1,32

Fuente: Ministerio de Agricultura y Desarrollo Rural. Secretarías de Agricultura Departamentales. Alcaldías Municipales.

Fique

Evaluaciones Agropecuarias
Municipales



ÁREA SEMBRADA, ÁREA COSECHADA, PRODUCCIÓN Y RENDIMIENTO DEL CULTIVO DE FIQUE SEGÚN DEPARTAMENTO 2013-2014

Departamento	Área Sembrada (ha)		Variación (%)	Participación (%)	Área Cosechada (ha)		Variación (%)	Participación (%)	Producción expresada en Fibra Seca						
	2013	2014			2013	2014			Producción (t)		Variación (%)	Participación (%)	Rendimiento (t/ha)		
									2013	2014			Variación (%)		
TOTAL	18.513	15.426	-16,7	100,0	15.145	11.968	-21,0	100,0	18.411	15.806	-14,2	100,0	1,22	1,32	8,6
Cauca	7.779	5.978	-23,2	38,8	6.159	4.853	-21,2	40,5	7.338	5.819	-20,7	36,8	1,19	1,20	0,7
Nariño	6.411	5.524	-13,8	35,8	5.611	4.086	-27,2	34,1	6.706	5.994	-10,6	37,9	1,20	1,47	22,7
Santander	2.007	1.853	-7,7	12,0	1.511	1.349	-10,7	11,3	1.678	1.825	8,8	11,5	1,11	1,35	21,9
Antioquia	1.722	1.511	-12,3	9,8	1.488	1.242	-16,5	10,4	2.309	1.745	-24,4	11,0	1,55	1,41	-9,5
Caldas	354	341	-3,7	2,2	197	258	30,7	2,2	245	286	17,0	1,8	1,24	1,11	-10,5
Risaralda	106	106	-	0,7	50	70	40,0	0,6	40	56	40,0	0,4	0,80	0,80	-
Boyacá	104	88	-15,4	0,6	99	86	-13,1	0,7	87	73	-16,7	0,5	0,88	0,85	-4,1
Norte de Santander	30	25	-16,7	0,2	30	25	-16,7	0,2	9	8	-16,7	0,0	0,30	0,30	-

FUENTE: Ministerio de Agricultura y Desarrollo Rural. Secretarías de Agricultura Departamentales. Alcaldías Municipales.

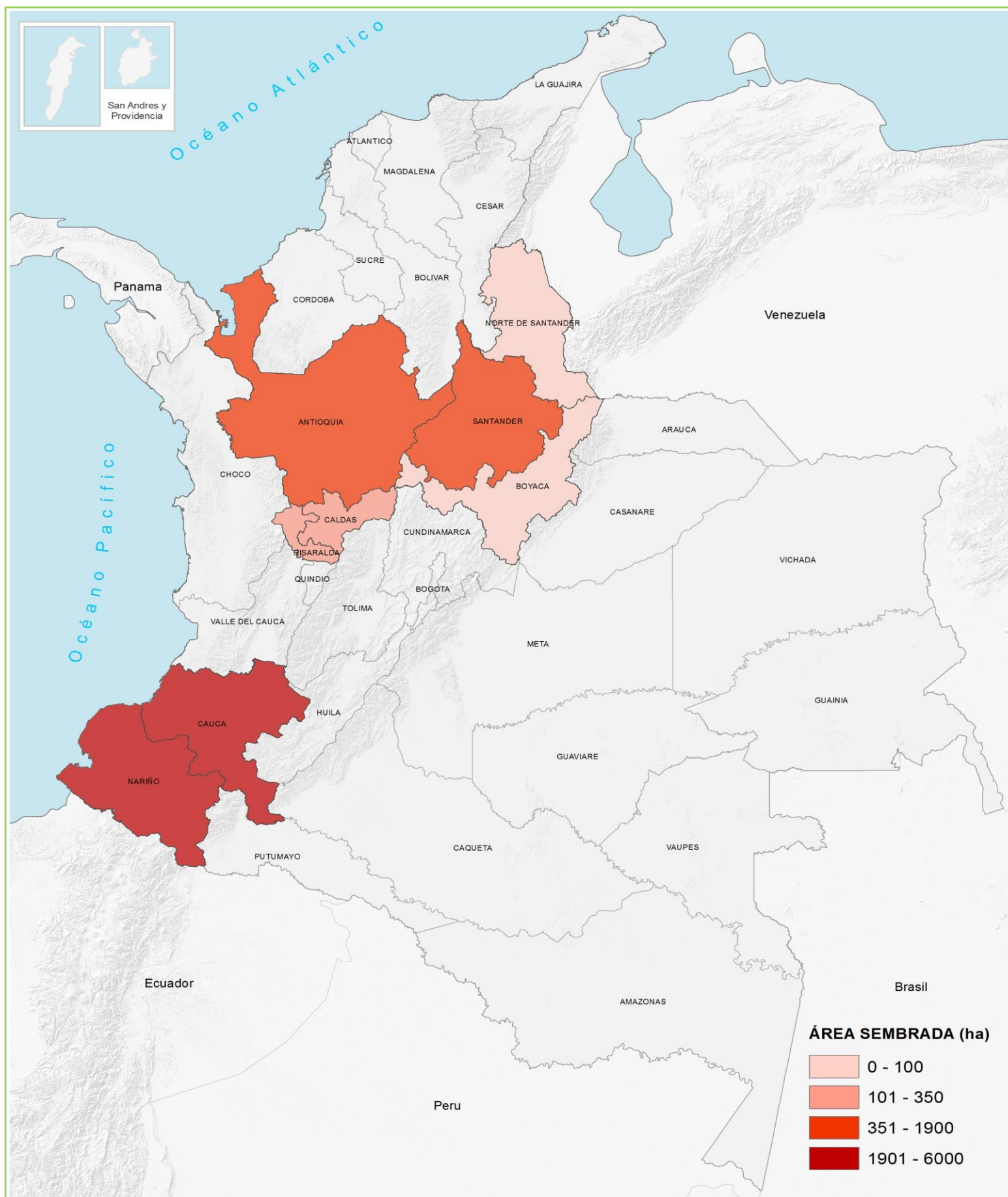
ÁREA SEMBRADA, ÁREA COSECHADA, PRODUCCIÓN Y RENDIMIENTO DEL CULTIVO DE FIQUE PRINCIPALES MUNICIPIOS PRODUCTORES 2013-2014

No.	Municipio	Departamento	Área Sembrada (ha)			Área Cosechada (ha)			Producción expresada en Fibra Seca				Rendimiento (t/ha)		
			2013	2014	Variación (%)	2013	2014	Variación (%)	2013	2014	Variación (%)	Participación (%)	2013	2014	Variación (%)
	TOTAL		18.513	15.426	-16,7	15.145	11.968	-21,0	18.411	15.806	-14,2	100,0	1,22	1,32	8,6
1	Caldono	Cauca	2.700	2.495	-7,6	1.100	1.600	45,5	1.650	1.760	6,7	11,1	1,50	1,10	-26,7
2	Totoró	Cauca	1.050	1.050	-	1.050	1.050	-	1.575	1.575	-	10,0	1,50	1,50	-
3	El Tambo	Cauca	3.010	1.373	-54,4	3.010	1.173	-61,0	3.010	1.408	-53,2	8,9	1,00	1,20	20,0
4	El Tambo	Nariño	1.400	1.200	-14,3	1.080	1.005	-6,9	1.080	1.357	25,6	8,6	1,00	1,35	35,0
5	Curití	Santander	836	920	10,0	450	589	30,9	450	1.001	122,5	6,3	1,00	1,70	70,0
6	San Bernardo	Nariño	564	574	1,8	514	499	-2,9	1.028	998	-2,9	6,3	2,00	2,00	-
7	La Florida	Nariño	1.360	1.069	-21,4	1.278	734	-42,6	1.278	991	-22,5	6,3	1,00	1,35	35,0
8	Silvia	Cauca	500	500	-	500	500	-	600	600	-	3,8	1,20	1,20	-
9	San Lorenzo	Nariño	575	577	0,3	545	352	-35,4	818	563	-31,1	3,6	1,50	1,60	6,7
10	Mogotes	Santander	500	500	-	480	480	-	480	480	-	3,0	1,00	1,00	-
11	Amalfi	Antioquia	412	400	-2,9	372	360	-3,2	446	432	-3,2	2,7	1,20	1,20	0,0
12	Jambaló	Cauca	450	452	0,4	430	430	-	430	344	-20,0	2,2	1,00	0,80	-20,0
13	Chachagüí	Nariño	255	225	-11,8	200	190	-5,0	220	285	29,5	1,8	1,10	1,50	36,4
14	San Pablo	Nariño	114	111	-2,6	99	111	12,1	168	222	31,9	1,4	1,70	2,00	17,6
15	San Vicente Ferrer	Antioquia	109	114	4,6	104	109	4,8	208	218	4,8	1,4	2,00	2,00	-
16	Guaitarilla	Nariño	328	214	-34,8	328	213	-35,1	230	213	-7,2	1,3	0,70	1,00	42,9
17	San Pedro de Cartago	Nariño	314	184	-41,4	134	134	-	134	201	50,0	1,3	1,00	1,50	50,0
18	Samaná	Caldas	254	254	-	100	200	100,0	100	200	100,0	1,3	1,00	1,00	-
19	Urrao	Antioquia	157	157	-	157	157	-	188	188	0,0	1,2	1,20	1,20	0,0
20	Albán	Nariño	56	104	85,4	53	94	77,0	48	169	253,6	1,1	0,90	1,80	99,8
21	Pasto	Nariño	100	112	12,0	100	112	12,0	100	154	54,0	1,0	1,00	1,38	37,5
22	Barbosa	Antioquia	125	125	-	125	125	-	150	150	-	0,9	1,20	1,20	-
23	Buesaco	Nariño	279	280	0,4	277	90	-67,5	249	149	-40,4	0,9	0,90	1,65	83,3
24	Providencia	Nariño	138	148	7,2	108	90	-16,7	166	135	-18,7	0,9	1,54	1,50	-2,4
25	Aratoca	Santander	155	155	-	155	100	-35,5	155	130	-16,1	0,8	1,00	1,30	30,0
26	Ebéjico	Antioquia	60	60	-	60	60	-	120	120	-	0,8	2,00	2,00	-
27	Arboleda	Nariño	280	153	-45,4	270	93	-65,6	540	120	-77,8	0,8	2,00	1,29	-35,5
28	Giraldo	Antioquia	68	44	-35,3	68	44	-35,3	170	110	-35,3	0,7	2,50	2,50	-
29	Alejandría	Antioquia	138	99	-28,3	137	95	-30,7	151	105	-30,7	0,7	1,10	1,10	0,0
30	Mallama	Nariño	191	178	-6,8	191	78	-59,2	305	98	-68,0	0,6	1,60	1,25	-21,7
31	Otros Municipios		2.035	1.599	-21,4	1.670	1.101	-34,1	2.165	1.332	-38,5	8,4	1,30	1,21	-6,7

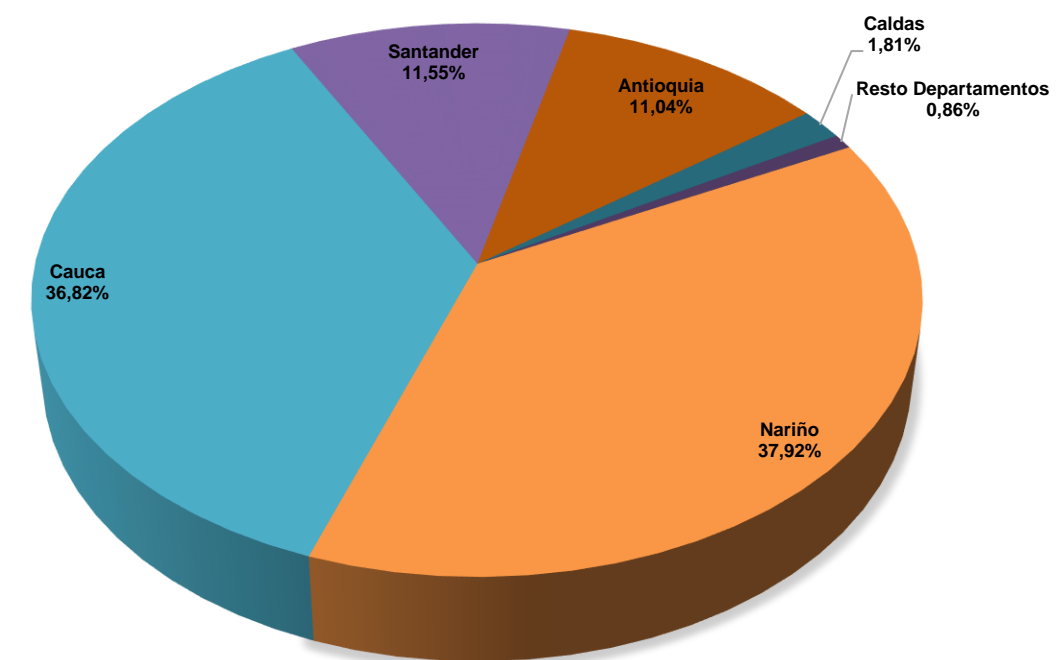
FUENTE: Ministerio de Agricultura y Desarrollo Rural. Secretarías de Agricultura Departamentales. Alcaldías Municipales.

Fique

ÁREA SEMBRADA DEL CULTIVO DE FIQUE EN 2014



PARTICIPACIÓN PRINCIPALES DEPARTAMENTOS PRODUCTORES DE FIQUE EN 2014



CAUCA, DEPARTAMENTO CON MÁS ÁREA SEMBRADA DEL CULTIVO DE FIQUE EN 2014

