

Frijol

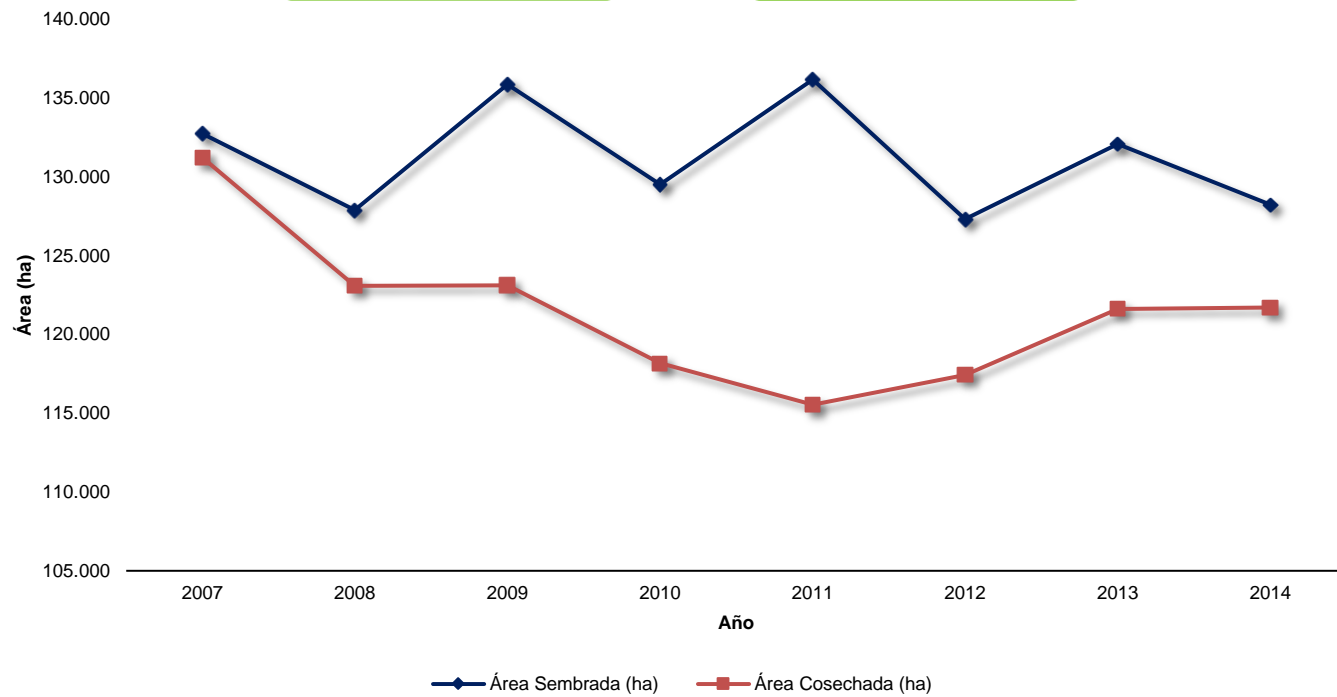
ÁREA SEMBRADA Y ÁREA COSECHADA DEL CULTIVO DE FRIJOL 2007-2014

Área Sembrada (ha)
2014:

128.234

Área Cosechada (ha)
2014:

121.698



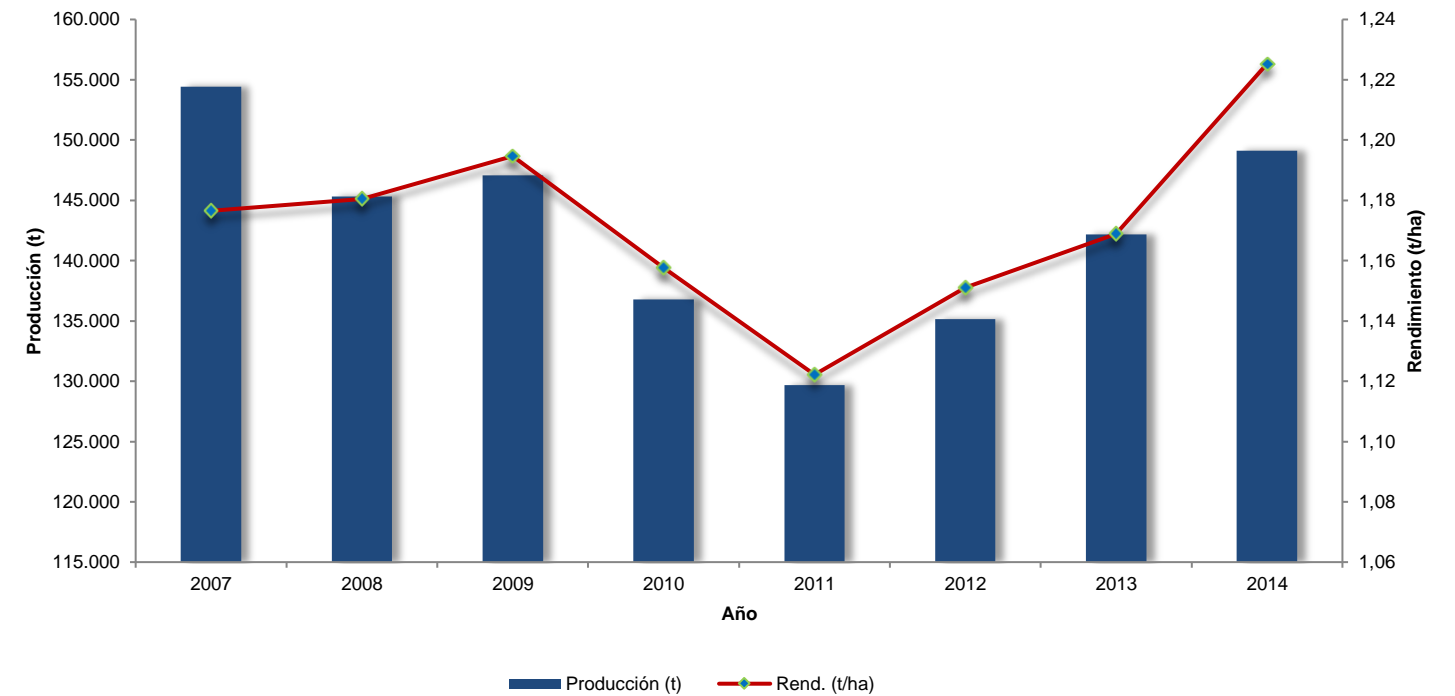
PRODUCCIÓN Y RENDIMIENTO DEL CULTIVO DE FRIJOL 2007-2014

Producción (t)
2014:

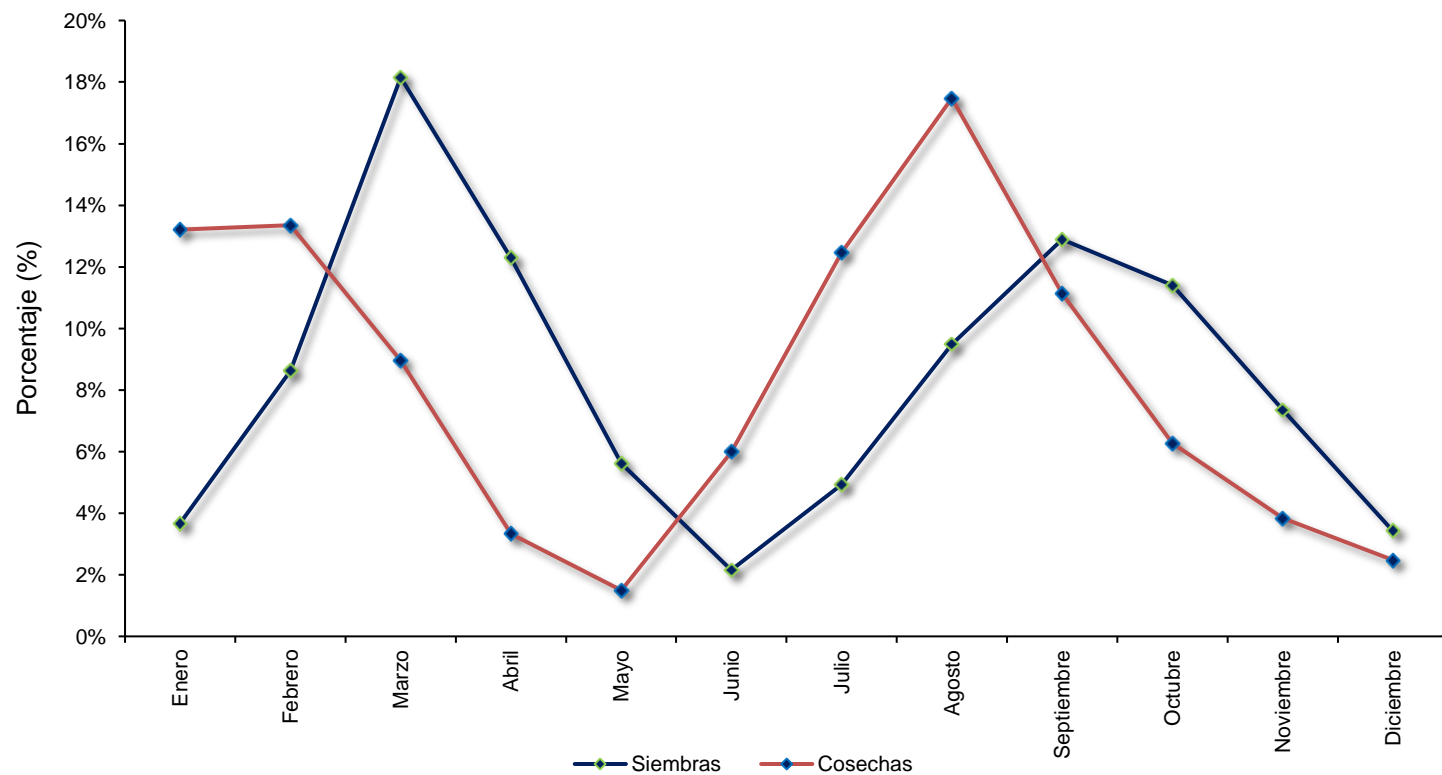
149.112

Rendimiento (t/ha)
2014:

1,23



CALENDARIO DE SIEMBRAS Y COSECHAS DEL CULTIVO DE FRIJOL 2014



ÁREA SEMBRADA, ÁREA COSECHADA, PRODUCCIÓN Y RENDIMIENTO DEL CULTIVO DE FRIJOL 2007-2014

Año	Área Sembrada (ha)	Área Cosechada * (ha)	Producción * (t)	Rendimiento (t/ha)
2007	132.761	131.238	154.408	1,18
2008	127.896	123.088	145.305	1,18
2009	135.895	123.117	147.085	1,19
2010	129.541	118.171	136.792	1,16
2011	136.192	115.541	129.659	1,12
2012	127.326	117.423	135.165	1,15
2013	132.102	121.619	142.163	1,17
2014	128.234	121.698	149.112	1,23

Fuente: Ministerio de Agricultura y Desarrollo Rural. Secretarías de Agricultura Departamentales. Alcaldías Municipales.
*El área cosechada y la producción de un año, provienen de las siembras del segundo semestre del año anterior y de las siembras del primer semestre del año en mención.

ÁREA SEMBRADA, ÁREA COSECHADA, PRODUCCIÓN Y RENDIMIENTO DEL CULTIVO DE FRIJOL SEGÚN DEPARTAMENTO 2013-2014

Departamento	Área Sembrada (ha)		Variación (%)	Participación (%)	Área Cosechada (ha) *		Variación (%)	Participación (%)	Producción expresada en Grano Seco						
	2013	2014			2013	2014			Producción (t) *		Rendimiento (t/ha)				
									2013	2014	Variación (%)	Participación (%)	2013	2014	Variación (%)
TOTAL	132.102	128.234	-2,9	100,0	121.619	121.698	0,1	100,0	142.163	149.112	4,9	100,0	1,17	1,23	4,8
Huila	23.466	24.879	6,0	19,4	22.534	23.797	5,6	19,6	24.902	26.438	6,2	17,7	1,11	1,11	0,5
Tolima	18.807	19.155	1,9	14,9	16.275	17.668	8,6	14,5	18.870	27.500	45,7	18,4	1,16	1,56	34,2
Antioquia	15.701	15.271	-2,7	11,9	14.976	14.316	-4,4	11,8	20.391	19.264	-5,5	12,9	1,36	1,35	-1,2
Nariño	16.777	12.531	-25,3	9,8	15.800	13.204	-16,4	10,8	17.954	12.804	-28,7	8,6	1,14	0,97	-14,7
Cundinamarca	9.511	8.638	-9,2	6,7	8.835	9.681	9,6	8,0	13.896	16.552	19,1	11,1	1,57	1,71	8,7
Santander	7.236	8.099	11,9	6,3	6.761	7.169	6,0	5,9	7.146	7.782	8,9	5,2	1,06	1,09	2,7
Cesar	7.412	7.107	-4,1	5,5	6.537	5.103	-21,9	4,2	4.596	3.900	-15,1	2,6	0,70	0,76	8,7
Norte de Santander	6.385	5.758	-9,8	4,5	6.373	6.256	-1,8	5,1	10.708	11.246	5,0	7,5	1,68	1,80	7,0
Boyacá	5.081	4.653	-8,4	3,6	4.325	4.421	2,2	3,6	4.369	4.227	-3,2	2,8	1,01	0,96	-5,3
Cauca	4.237	3.958	-6,6	3,1	3.668	4.105	11,9	3,4	4.461	4.505	1,0	3,0	1,22	1,10	-9,8
Bolívar	3.607	3.893	7,9	3,0	3.653	3.310	-9,4	2,7	2.937	2.175	-25,9	1,5	0,80	0,66	-18,3
Magdalena	3.206	2.619	-18,3	2,0	2.843	2.526	-11,2	2,1	1.579	1.352	-14,4	0,9	0,56	0,54	-3,6
Meta	1.212	2.346	93,6	1,8	810	2.309	185,0	1,9	809	2.342	189,4	1,6	1,00	1,01	1,6
Valle del Cauca	2.368	2.112	-10,8	1,6	2.350	2.109	-10,2	1,7	2.477	2.221	-10,3	1,5	1,05	1,05	-0,1
La Guajira	1.590	1.546	-2,8	1,2	1.205	1.247	3,5	1,0	1.098	1.187	8,1	0,8	0,91	0,95	4,5
Caldas	1.545	1.527	-1,2	1,2	1.449	1.540	6,3	1,3	2.945	2.945	0,0	2,0	2,03	1,91	-6,0
Córdoba	954	1.172	22,9	0,9	574	829	44,2	0,7	490	652	33,0	0,4	0,85	0,79	-7,8
Atlántico	794	823	3,7	0,6	661	660	-0,2	0,5	482	464	-3,7	0,3	0,73	0,70	-3,5
Risaralda	653	596	-8,7	0,5	511	514	0,5	0,4	636	720	13,2	0,5	1,24	1,40	12,7
Putumayo	529	512	-3,2	0,4	320	-	-100,0	-	394	-	-100,0	-	1,23	-	-100,0
Caquetá	251	369	47,0	0,3	314	258	-17,8	0,2	283	236	-16,7	0,2	0,90	0,91	1,3
Quindío	380	304	-19,9	0,2	502	303	-39,7	0,2	475	318	-33,1	0,2	0,95	1,05	11,0
Sucre	269	223	-17,1	0,2	234	226	-3,8	0,2	124	129	4,1	0,1	0,53	0,57	8,2
Casanare	73	87	19,6	0,1	72	95	31,9	0,1	85	78	-8,9	0,1	1,19	0,82	-30,9
Chocó	60	54	-10,0	0,0	38	54	42,1	0,0	57	78	36,0	0,1	1,50	1,44	-4,3
Vichada	-	3	-	0,0	-	-	-	-	-	-	-	-	-	-	-

FUENTE: Ministerio de Agricultura y Desarrollo Rural. Secretarías de Agricultura Departamentales. Alcaldías Municipales.

*El área cosechada y la producción de un año, provienen de las siembras del segundo semestre del año anterior y de las siembras del primer semestre del año en mención.

ÁREA SEMBRADA, ÁREA COSECHADA, PRODUCCIÓN Y RENDIMIENTO DEL CULTIVO DE FRIJOL PRINCIPALES MUNICIPIOS PRODUCTORES 2013-2014

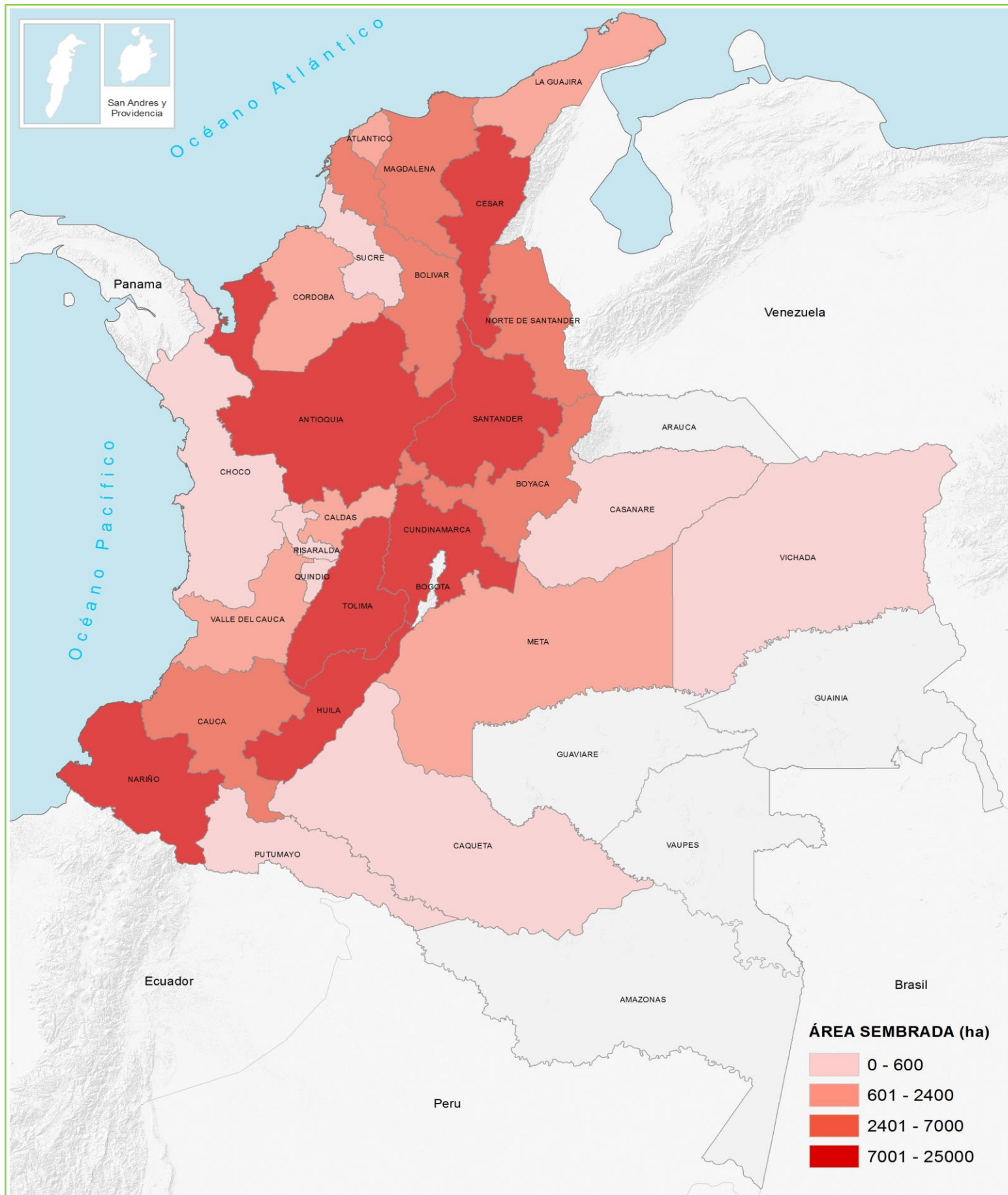
No.	Municipio	Departamento	Área Sembrada (ha)			Área Cosechada (ha) *			Producción expresada en Grano Seco				Rendimiento (t/ha)		
			2013	2014	Variación (%)	2013	2014	Variación (%)	Producción (t) *		Variación (%)	Participación (%)	2013	2014	Variación (%)
	TOTAL		132.102	128.234	-2,9	121.619	121.698	0,1	142.163	149.112	4,9	100,0	1,17	1,23	4,8
1	Cajamarca	Tolima	8.200	8.500	3,7	6.450	8.250	27,9	6.969	16.500	136,8	11,1	1,08	2,00	85,1
2	Cabrera	Cundinamarca	1.570	940	-40,1	1.420	2.040	43,7	4.116	5.919	43,8	4,0	2,90	2,90	0,1
3	La Plata	Huila	3.615	4.635	28,2	3.592	4.166	16,0	4.595	4.876	6,1	3,3	1,28	1,17	-8,5
4	Santa María	Huila	3.615	3.964	9,7	3.530	3.893	10,3	4.729	4.791	1,3	3,2	1,34	1,23	-8,1
5	Gutiérrez	Cundinamarca	3.210	3.188	-0,7	3.011	3.185	5,8	3.685	3.822	3,7	2,6	1,22	1,20	-1,9
6	Ocaña	Norte de Santander	1.410	1.380	-2,1	1.340	1.520	13,4	2.490	3.240	30,1	2,2	1,86	2,13	14,7
7	San Vicente Ferrer	Antioquia	2.000	2.200	10,0	2.182	1.800	-17,5	3.804	3.060	-19,6	2,1	1,74	1,70	-2,5
8	Rioblanco	Tolima	2.290	2.100	-8,3	2.080	2.080	-	2.875	2.676	-6,9	1,8	1,38	1,29	-6,9
9	Tangua	Nariño	5.500	1.552	-71,8	4.000	2.652	-33,7	6.500	2.652	-59,2	1,8	1,63	1,00	-38,5
10	Ituango	Antioquia	1.372	1.188	-13,4	1.367	1.400	2,4	982	2.555	160,3	1,7	0,72	1,83	154,1
11	Pitalito	Huila	1.992	2.203	10,6	1.950	2.071	6,2	2.179	2.344	7,6	1,6	1,12	1,13	1,3
12	Neiva	Huila	2.265	1.872	-17,4	2.230	1.930	-13,5	1.767	2.114	19,6	1,4	0,79	1,10	38,2
13	Aranzazu	Caldas	750	670	-10,7	800	670	-16,3	2.160	1.809	-16,3	1,2	2,70	2,70	-
14	Garzón	Huila	1.150	1.737	51,0	1.106	1.745	57,8	1.021	1.768	73,2	1,2	0,92	1,01	9,8
15	El Carmen de Viboral	Antioquia	1.005	1.240	23,4	900	1.115	23,9	1.398	1.661	18,8	1,1	1,55	1,49	-4,1
16	Mercaderes	Cauca	474	1.571	231,8	463	1.660	258,9	312	1.617	418,2	1,1	0,67	0,97	44,4
17	La Playa	Norte de Santander	700	600	-14,3	655	657	0,3	1.603	1.581	-1,4	1,1	2,45	2,41	-1,7
18	Yacuanquer	Nariño	1.500	1.600	6,7	1.500	1.550	3,3	1.350	1.550	14,8	1,0	0,90	1,00	11,1
19	Ábrego	Norte de Santander	820	840	2,4	820	840	2,4	1.476	1.428	-3,3	1,0	1,80	1,70	-5,6
20	Guaitarilla	Nariño	955	1.638	71,5	1.038	1.525	46,9	999	1.411	41,3	0,9	0,96	0,93	-3,8
21	Sonsón	Antioquia	1.080	860	-20,4	935	900	-3,7	1.496	1.409	-5,8	0,9	1,60	1,57	-2,2
22	Villanueva	Santander	650	2.142	229,5	940	1.392	48,1	940	1.392	48,1	0,9	1,00	1,00	-
23	Ibagué	Tolima	1.410	1.420	0,7	1.370	1.380	0,7	1.370	1.380	0,7	0,9	1,00	1,00	-
24	San Calixto	Norte de Santander	870	620	-28,7	740	740	-	1.410	1.366	-3,1	0,9	1,91	1,85	-3,1
25	Marinilla	Antioquia	1.350	1.280	-5,2	1.200	1.279	6,6	2.300	1.343	-41,6	0,9	1,92	1,05	-45,2
26	Colombia	Huila	1.387	1.301	-6,2	1.350	1.240	-8,1	1.146	1.327	15,8	0,9	0,85	1,07	26,1
27	San Antonio	Tolima	1.200	1.498	24,8	940	978	4,0	956	1.309	37,0	0,9	1,02	1,34	31,6
28	Urrao	Antioquia	725	980	35,2	730	885	21,2	1.240	1.273	2,6	0,9	1,70	1,44	-15,4
29	Roncesvalles	Tolima	1.400	1.200	-14,3	1.230	1.130	-8,1	1.353	1.261	-6,8	0,8	1,10	1,12	1,4
30	San Agustín	Huila	985	976	-0,9	780	980	25,6	922	1.172	27,1	0,8	1,18	1,20	1,2
31	Otros Municipios		76.653	72.340	-5,6	70.971	66.045	-6,9	74.021	68.506	-7,5	45,9	1,04	1,04	-0,5

FUENTE: Ministerio de Agricultura y Desarrollo Rural. Secretarías de Agricultura Departamentales. Alcaldías Municipales.

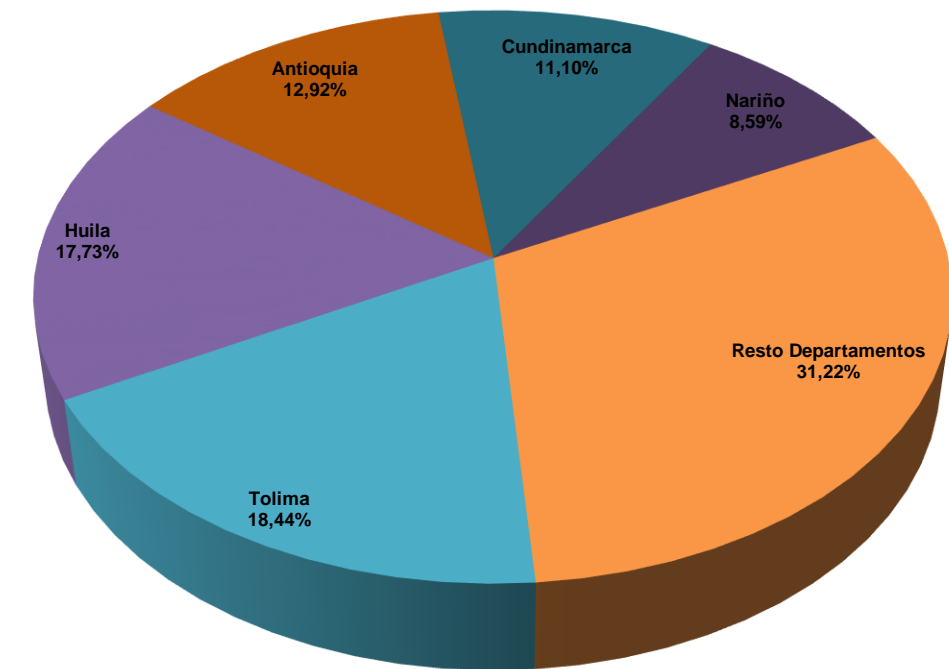
*El área cosechada y la producción de un año, provienen de las siembras del segundo semestre del año anterior y de las siembras del primer semestre del año en mención.

Frijol

ÁREA SEMBRADA DEL CULTIVO DE FRIJOL EN 2014



PARTICIPACIÓN PRINCIPALES DEPARTAMENTOS PRODUCTORES DE FRIJOL EN 2014



HUILA, DEPARTAMENTO CON MÁS ÁREA SEMBRADA DEL CULTIVO DE FRIJOL EN 2014

