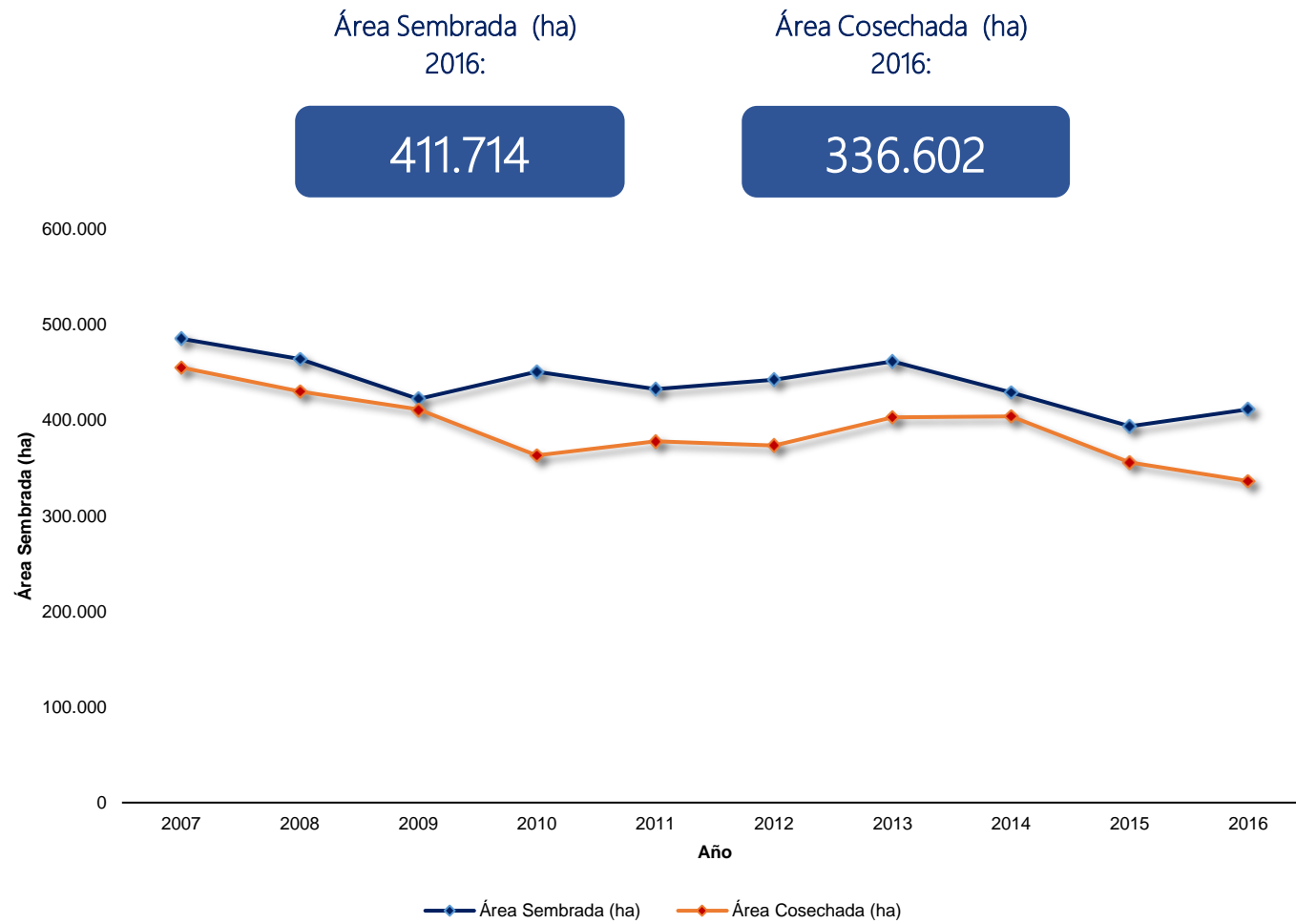
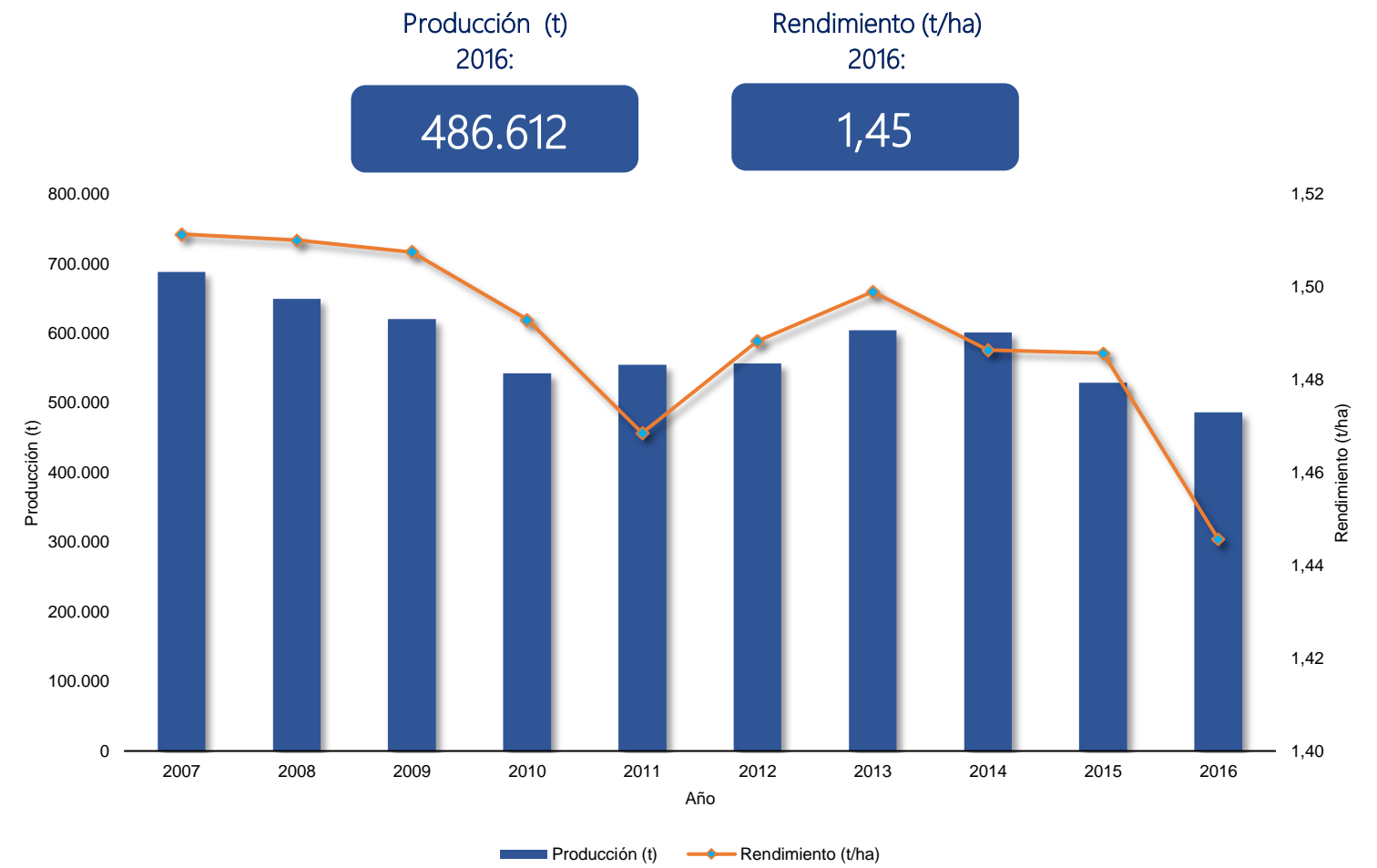


# Maíz Tradicional

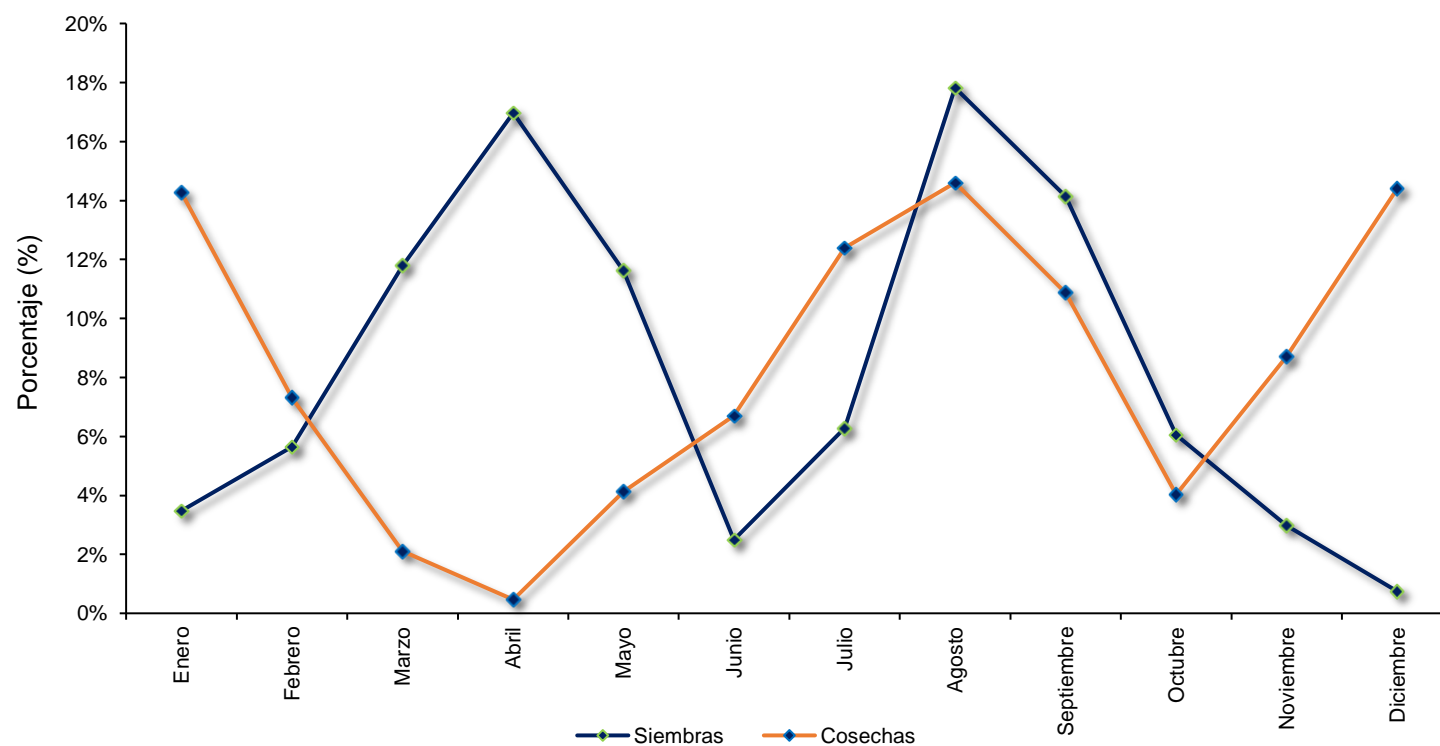
## ÁREA SEMBRADA Y ÁREA COSECHADA DEL CULTIVO DE MAÍZ TRADICIONAL 2007-2016



## PRODUCCIÓN Y RENDIMIENTO DEL CULTIVO DE MAÍZ TRADICIONAL 2007-2016



## CALENDARIO DE SIEMBRAS Y COSECHAS DEL CULTIVO DE MAÍZ TRADICIONAL 2016



## ÁREA SEMBRADA, ÁREA COSECHADA, PRODUCCIÓN Y RENDIMIENTO DEL CULTIVO DE MAÍZ TRADICIONAL 2007-2016

Año	Área Sembrada (ha)	Área Cosechada (ha)	Producción (t)	Rendimiento (t/ha)
2007	485.626	455.509	688.464	1,51
2008	464.512	430.340	649.847	1,51
2009	422.608	411.593	620.479	1,51
2010	451.252	363.616	542.869	1,49
2011	433.119	378.039	555.160	1,47
2012	442.804	373.979	556.625	1,49
2013	461.811	403.408	604.708	1,50
2014	429.652	404.441	601.157	1,49
2015	394.005	356.196	529.210	1,49
2016	411.714	336.602	486.612	1,45

Fuente: Ministerio de Agricultura y Desarrollo Rural. Secretarías de Agricultura Departamentales. Alcaldías Municipales. El área cosechada y la producción de un año, provienen de las siembras del segundo semestre del año anterior y de las siembras del primer semestre del año en mención. Producción expresada en grano

## ÁREA SEMBRADA, ÁREA COSECHADA, PRODUCCIÓN Y RENDIMIENTO DEL CULTIVO DE MAÍZ TRADICIONAL SEGÚN DEPARTAMENTO 2015-2016

Departamento	Área Sembrada (ha)		Variación (%)	Participación (%)	Área Cosechada (ha) *		Variación (%)	Participación (%)	Producción expresada en grano seco						
	2015	2016			2015	2016			Producción (t) *		Variación (%)	Participación (%)	Rendimiento (t)		Variación (%)
								2015	2016	2015			2016		
<b>TOTAL</b>	<b>394.005</b>	<b>411.714</b>	<b>4,5</b>	<b>100,0</b>	<b>356.196</b>	<b>336.602</b>	<b>-5,5</b>	<b>100,0</b>	<b>529.210</b>	<b>486.612</b>	<b>-8,0</b>	<b>100,0</b>	<b>1,49</b>	<b>1,45</b>	<b>-2,7</b>
Bolívar	80.786	82.274	1,8	20,0	69.034	60.625	-12,2	18,0	104.302	93.047	-10,8	19,1	1,51	1,53	1,6
Antioquia	30.762	32.359	5,2	7,9	29.472	28.773	-2,4	8,5	45.931	45.056	-1,9	9,3	1,56	1,57	0,5
Córdoba	32.959	31.780	-3,6	7,7	36.309	30.138	-17,0	9,0	67.371	55.121	-18,2	11,3	1,86	1,83	-1,4
Magdalena	26.398	29.608	12,2	7,2	25.325	20.571	-18,8	6,1	28.728	20.529	-28,5	4,2	1,13	1,00	-12,0
Cesar	29.130	27.056	-7,1	6,6	17.759	19.463	9,6	5,8	17.939	20.232	12,8	4,2	1,01	1,04	2,9
Tolima	18.177	19.311	6,2	4,7	18.316	16.477	-10,0	4,9	35.069	29.316	-16,4	6,0	1,91	1,78	-7,1
Cundinamarca	17.750	17.894	0,8	4,3	17.122	13.791	-19,5	4,1	24.829	17.411	-29,9	3,6	1,45	1,26	-12,9
Huila	17.534	17.696	0,9	4,3	16.818	15.985	-5,0	4,7	24.523	22.454	-8,4	4,6	1,46	1,40	-3,7
Arauca	16.663	16.640	-0,1	4,0	16.199	16.251	0,3	4,8	21.706	20.965	-3,4	4,3	1,34	1,29	-3,7
La Guajira	8.914	15.963	79,1	3,9	5.434	5.557	2,3	1,7	8.581	6.495	-24,3	1,3	1,58	1,17	-26,0
Chocó	14.819	15.031	1,4	3,7	14.490	14.147	-2,4	4,2	12.507	13.166	5,3	2,7	0,86	0,93	7,8
Caquetá	7.059	12.160	72,3	3,0	6.336	9.249	46,0	2,7	6.855	9.783	42,7	2,0	1,08	1,06	-2,2
Nariño	12.426	11.992	-3,5	2,9	10.413	11.152	7,1	3,3	11.609	12.804	10,3	2,6	1,11	1,15	3,0
Cauca	6.028	11.053	83,4	2,7	5.814	8.226	41,5	2,4	8.647	12.012	38,9	2,5	1,49	1,46	-1,8
Santander	12.364	10.769	-12,9	2,6	10.886	11.055	1,6	3,3	19.596	18.914	-3,5	3,9	1,80	1,71	-5,0
Boyacá	10.305	10.037	-2,6	2,4	9.284	8.843	-4,7	2,6	13.678	12.780	-6,6	2,6	1,47	1,45	-1,9
Guaviare	8.666	9.315	7,5	2,3	7.766	8.626	11,1	2,6	11.649	12.939	11,1	2,7	1,50	1,50	-
Sucre	8.166	7.790	-4,6	1,9	5.871	6.459	10,0	1,9	10.150	10.838	6,8	2,2	1,73	1,68	-2,9
Atlántico	7.441	7.599	2,1	1,8	4.623	4.832	4,5	1,4	5.018	6.790	35,3	1,4	1,09	1,41	29,5
Norte de Santander	5.881	5.712	-2,9	1,4	6.230	5.683	-8,8	1,7	8.007	7.853	-1,9	1,6	1,29	1,38	7,5
Putumayo	3.485	5.522	58,5	1,3	3.120	5.511	76,6	1,6	4.547	6.032	32,7	1,2	1,46	1,09	-24,9
Meta	8.622	4.520	-47,6	1,1	9.088	6.468	-28,8	1,9	18.633	14.242	-23,6	2,9	2,05	2,20	7,4
Valle del Cauca	2.848	3.373	18,4	0,8	2.941	3.040	3,4	0,9	6.112	6.675	9,2	1,4	2,08	2,20	5,6
Casanare	3.326	2.338	-29,7	0,6	2.918	2.314	-20,7	0,7	5.247	4.403	-16,1	0,9	1,80	1,90	5,8
Quindío	350	1.384	295,8	0,3	298	831	178,6	0,2	358	1.764	393,1	0,4	1,20	2,12	77,0
Caldas	1.054	1.018	-3,4	0,2	998	898	-9,9	0,3	2.093	1.930	-7,8	0,4	2,10	2,15	2,4
Vichada	750	529	-29,5	0,1	2.074	654	-68,5	0,2	3.484	1.242	-64,3	0,3	1,68	1,90	13,1
Risaralda	683	493	-27,7	0,1	587	514	-12,3	0,2	1.173	975	-16,8	0,2	2,00	1,90	-5,1
Vaupés	361	215	-40,4	0,1	317	253	-20,2	0,1	366	456	24,7	0,1	1,15	1,80	56,2
Guainía	189	175	-7,4	0,0	233	113	-51,7	0,0	350	219	-37,5	0,0	1,50	1,94	29,5
Amazonas	110	110	-	0,0	120	104	-13,3	0,0	156	169	8,3	0,0	1,30	1,62	24,9
San Andrés y Providencia	1	0	-71,2	0,0	1	1	-21,2	0,0	1	1	-14,0	0,0	1,00	1,09	9,1

Fuente: Ministerio de Agricultura y Desarrollo Rural. Secretarías de Agricultura Departamentales. Alcaldías Municipales.

\*El área cosechada y la producción de un año, provienen de las siembras del segundo semestre del año anterior y de las siembras del primer semestre del año en mención.

## ÁREA SEMBRADA, ÁREA COSECHADA, PRODUCCIÓN Y RENDIMIENTO DEL CULTIVO DE MAÍZ TRADICIONAL PRINCIPALES MUNICIPIOS PRODUCTORES 2015-2016

No.	Municipio	Departamento	Área Sembrada (ha)			Área Cosechada (ha) *			Producción expresada en grano seco				Rendimiento (t)		
			2015	2016	Variación (%)	2015	2016	Variación (%)	Producción (t) *		Variación (%)	Participación (%)	2015	2016	Variación (%)
										2015	2016				
	<b>TOTAL</b>		<b>394.005</b>	<b>411.714</b>	<b>4,5</b>	<b>356.196</b>	<b>336.602</b>	<b>-5,5</b>	<b>529.210</b>	<b>486.612</b>	<b>-8,0</b>	<b>100,0</b>	<b>1,49</b>	<b>1,45</b>	<b>-2,7</b>
1	Montería	Córdoba	6.195	6.220	0,4	6.270	6.189	-1,3	10.032	11.454	14,2	2,4	1,60	1,85	15,7
2	Tierralta	Córdoba	4.870	5.300	8,8	5.620	5.000	-11,0	11.240	10.600	-5,7	2,2	2,00	2,12	6,0
3	Mahates	Bolívar	10.000	8.500	-15,0	10.400	7.800	-25,0	14.220	10.460	-26,4	2,1	1,37	1,34	-1,9
4	Morales	Bolívar	4.500	4.565	1,4	4.100	3.832	-6,5	8.200	7.289	-11,1	1,5	2,00	1,90	-4,9
5	Riosucio	Chocó	4.611	4.749	3,0	4.495	4.439	-1,2	6.743	7.106	5,4	1,5	1,50	1,60	6,7
6	San Pedro de Urabá	Antioquia	4.925	6.044	22,7	4.868	4.406	-9,5	6.508	6.828	4,9	1,4	1,34	1,55	15,9
7	Tame	Arauca	4.950	5.050	2,0	4.780	5.100	6,7	6.214	6.630	6,7	1,4	1,30	1,30	-
8	Piedras	Tolima	3.700	3.800	2,7	3.800	3.800	-	8.400	6.284	-25,2	1,3	2,21	1,65	-25,2
9	El Carmen de Bolívar	Bolívar	6.500	2.650	-59,2	7.956	4.580	-42,4	10.203	6.117	-40,0	1,3	1,28	1,34	4,2
10	Achí	Bolívar	3.050	3.500	14,8	2.600	2.800	7,7	4.804	5.975	24,4	1,2	1,85	2,13	15,5
11	El Guamo	Bolívar	4.500	4.600	2,2	2.850	3.350	17,5	5.130	5.475	6,7	1,1	1,80	1,63	-9,2
12	San José del Guaviare	Guaviare	3.584	4.300	20,0	3.249	3.637	11,9	4.874	5.456	11,9	1,1	1,50	1,50	-
13	Arauca	Arauca	4.800	4.860	1,3	4.500	4.750	5,6	5.575	5.225	-6,3	1,1	1,24	1,10	-11,2
14	Turbo	Antioquia	3.480	4.220	21,3	3.480	3.450	-0,9	5.220	5.175	-0,9	1,1	1,50	1,50	-
15	San Vicente del Caguán	Caquetá	1.000	6.000	500,0	1.000	5.000	400,0	1.000	5.000	400,0	1,0	1,00	1,00	-
16	Araucita	Arauca	3.200	3.270	2,2	3.726	3.230	-13,3	5.589	4.845	-13,3	1,0	1,50	1,50	-
17	Simití	Bolívar	3.600	3.600	-	3.200	2.500	-21,9	6.100	4.700	-23,0	1,0	1,91	1,88	-1,4
18	Magangué	Bolívar	2.900	3.350	15,5	2.300	2.750	19,6	3.451	4.700	36,2	1,0	1,50	1,71	13,9
19	San Juan Nepomuceno	Bolívar	4.300	6.800	58,1	3.800	3.000	-21,1	5.700	4.525	-20,6	0,9	1,50	1,51	0,6
20	Arboletes	Antioquia	2.550	2.070	-18,8	2.145	2.370	10,5	3.915	4.305	10,0	0,9	1,83	1,82	-0,5
21	Páez	Cauca	1.110	3.190	187,4	650	2.100	223,1	1.576	3.606	128,8	0,7	2,43	1,72	-29,2
22	Ponedera	Atlántico	2.520	3.250	29,0	2.135	2.250	5,4	1.720	3.501	103,6	0,7	0,81	1,56	93,2
23	Neiva	Huila	2.500	2.520	0,8	2.387	2.390	0,1	3.496	3.346	-4,3	0,7	1,46	1,40	-4,4
24	El Retorno	Guaviare	2.170	2.604	20,0	1.968	2.202	11,9	2.952	3.303	11,9	0,7	1,50	1,50	-
25	Armero Guayabal	Tolima	1.200	1.200	-	1.770	1.200	-32,2	4.545	3.240	-28,7	0,7	2,57	2,70	5,1
26	Pinillos	Bolívar	1.950	2.550	30,8	1.440	1.820	26,4	2.160	3.230	49,5	0,7	1,50	1,77	18,3
27	Lorica	Córdoba	1.450	1.620	11,7	1.390	1.480	6,5	3.475	3.189	-8,2	0,7	2,50	2,15	-13,8
28	Ortega	Tolima	810	2.180	169,1	790	1.490	88,6	1.975	3.175	60,8	0,7	2,50	2,13	-14,8
29	Montecristo	Bolívar	2.600	3.000	15,4	1.800	2.100	16,7	2.700	3.150	16,7	0,6	1,50	1,50	-
30	Pelaya	Cesar	4.700	4.300	-8,5	3.200	2.800	-12,5	3.200	3.120	-2,5	0,6	1,00	1,11	11,4
31	El Carmen de Viboral	Antioquia	1.470	1.430	-2,7	1.450	1.330	-8,3	3.265	3.073	-5,9	0,6	2,25	2,31	2,6
32	Guaranda	Sucre	2.000	850	-57,5	1.500	1.306	-12,9	3.000	3.015	0,5	0,6	2,00	2,31	15,4
33	Villanueva	Bolívar	2.920	3.050	4,5	605	2.500	313,2	682	3.000	339,8	0,6	1,13	1,20	6,4
34	Ciénaga de Oro	Córdoba	2.000	2.230	11,5	1.980	2.080	5,1	3.284	2.968	-9,6	0,6	1,66	1,43	-14,0
35	Canalete	Córdoba	1.248	1.253	0,4	1.158	1.178	1,7	2.824	2.945	4,3	0,6	2,44	2,50	2,5
36	Otros Municipios		276.142	283.039	2,5	246.834	226.393	-8,3	355.240	310.600	-12,6	63,8	1,44	1,37	-4,7

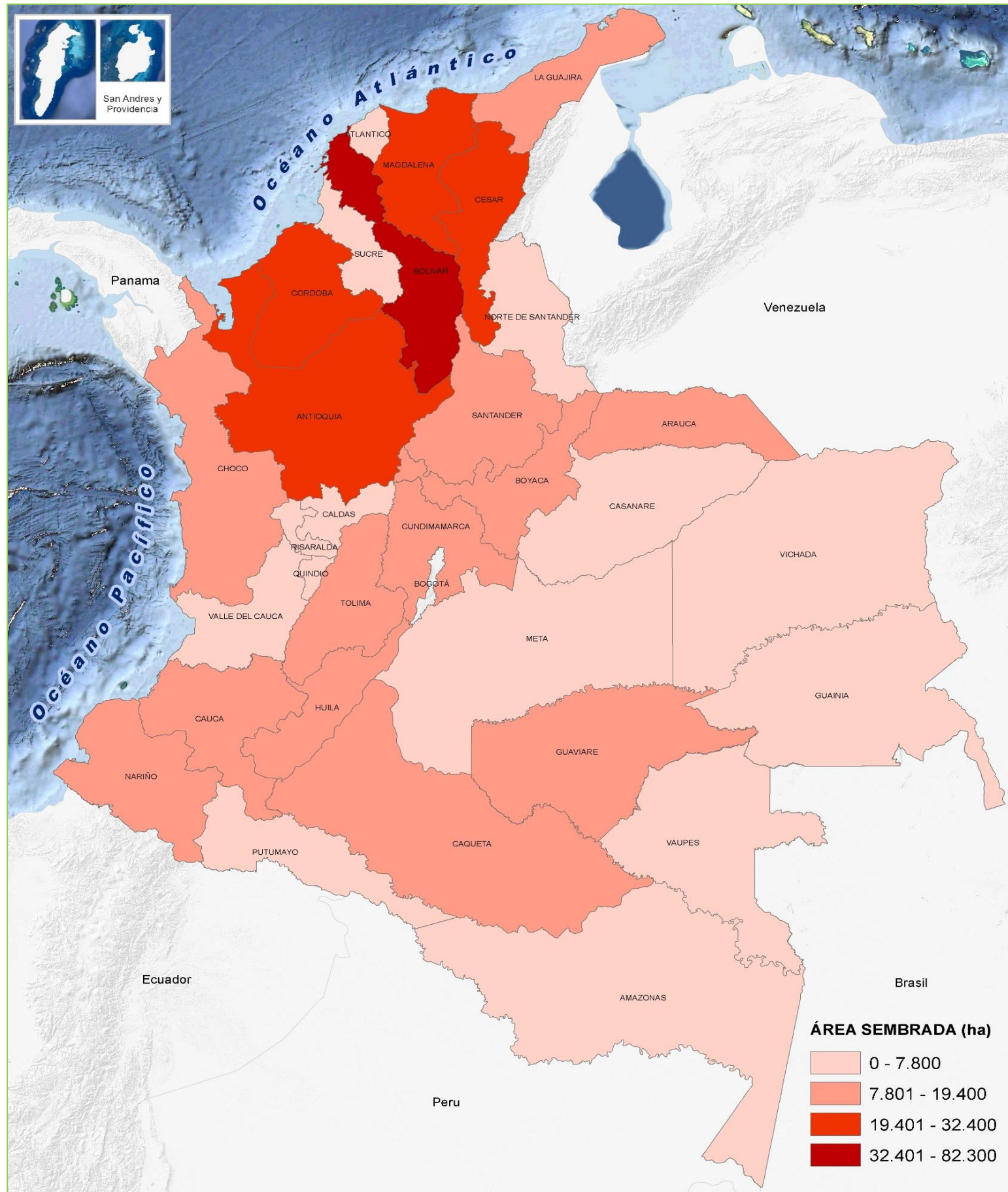
Fuente: Ministerio de Agricultura y Desarrollo Rural. Secretarías de Agricultura Departamentales. Alcaldías Municipales.

\*El área cosechada y la producción de un año, provienen de las siembras del segundo semestre del año anterior y de las siembras del primer semestre del año en mención.

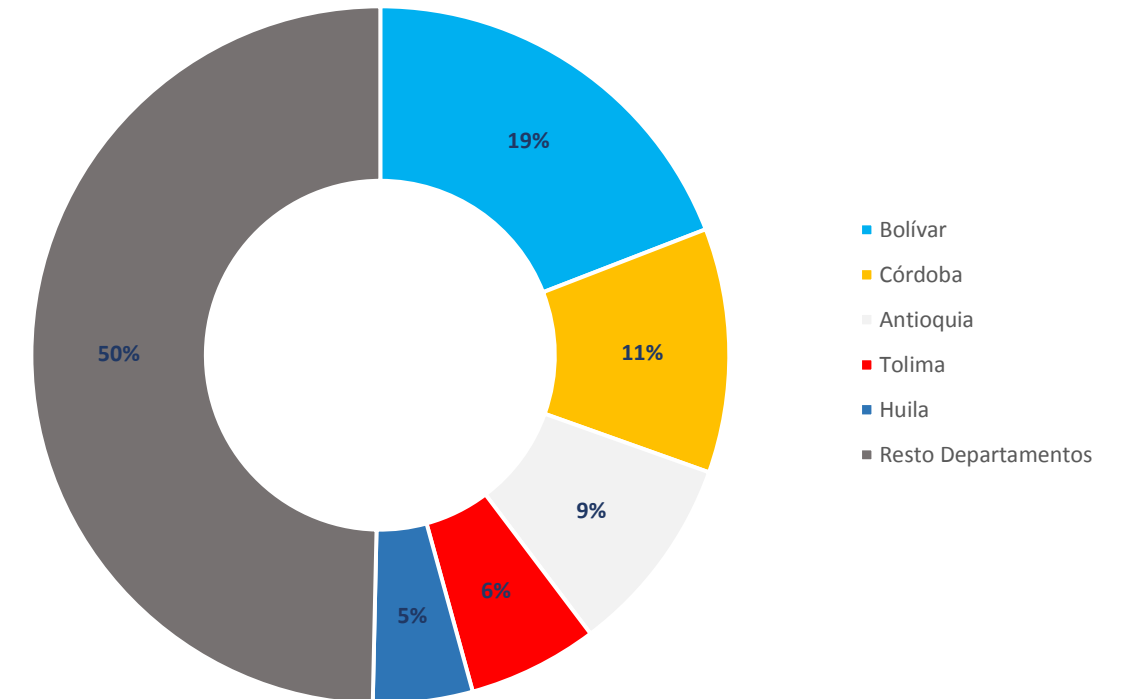


# Maíz Tradicional

## ÁREA SEMBRADA DEL CULTIVO DE MAÍZ TRADICIONAL EN 2016



## PARTICIPACIÓN PRINCIPALES DEPARTAMENTOS PRODUCTORES DE MAÍZ TRADICIONAL EN 2016



## BOLÍVAR, DEPARTAMENTO CON MÁS ÁREA SEMBRADA DEL CULTIVO DE MAÍZ TRADICIONAL EN 2016

