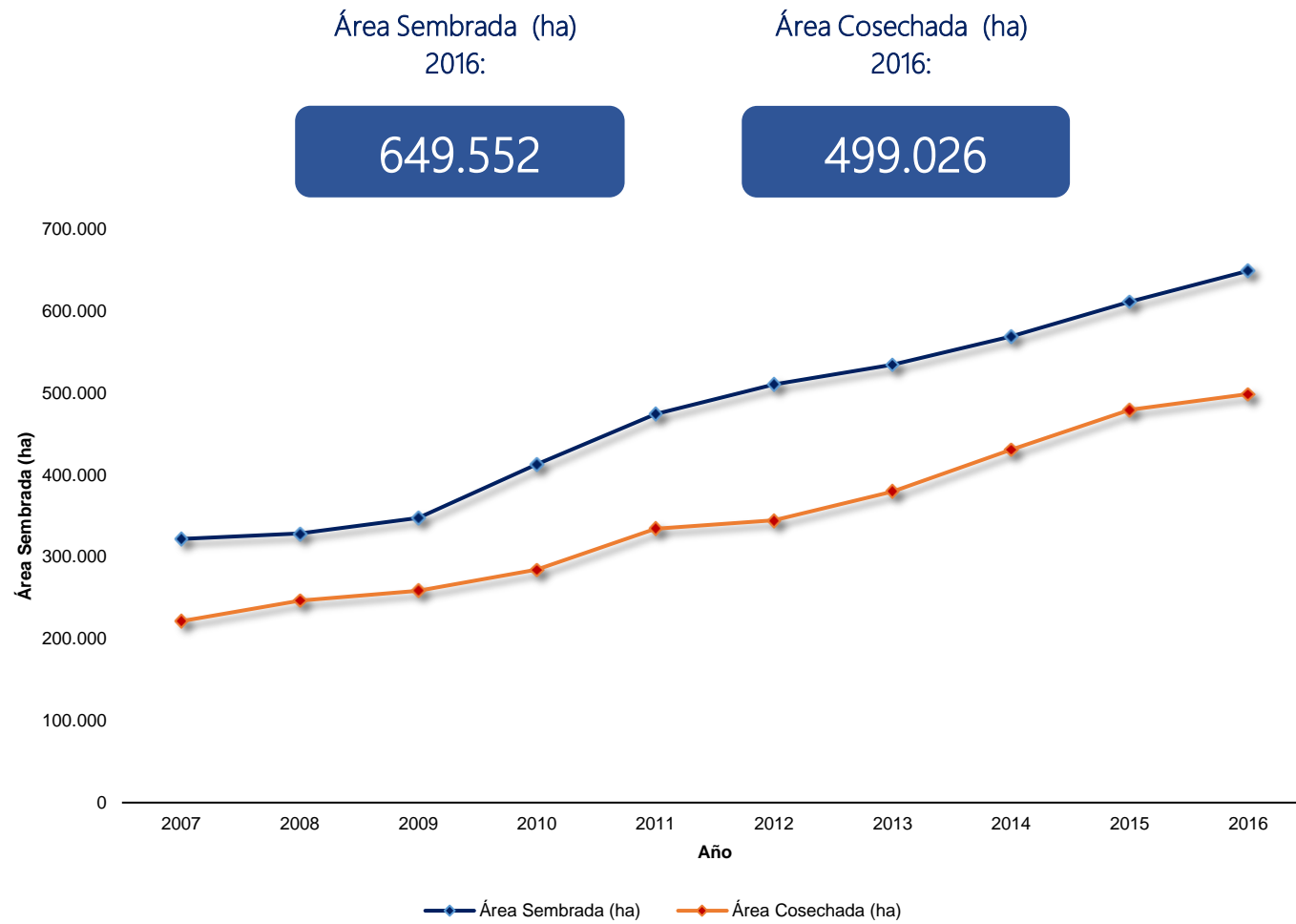
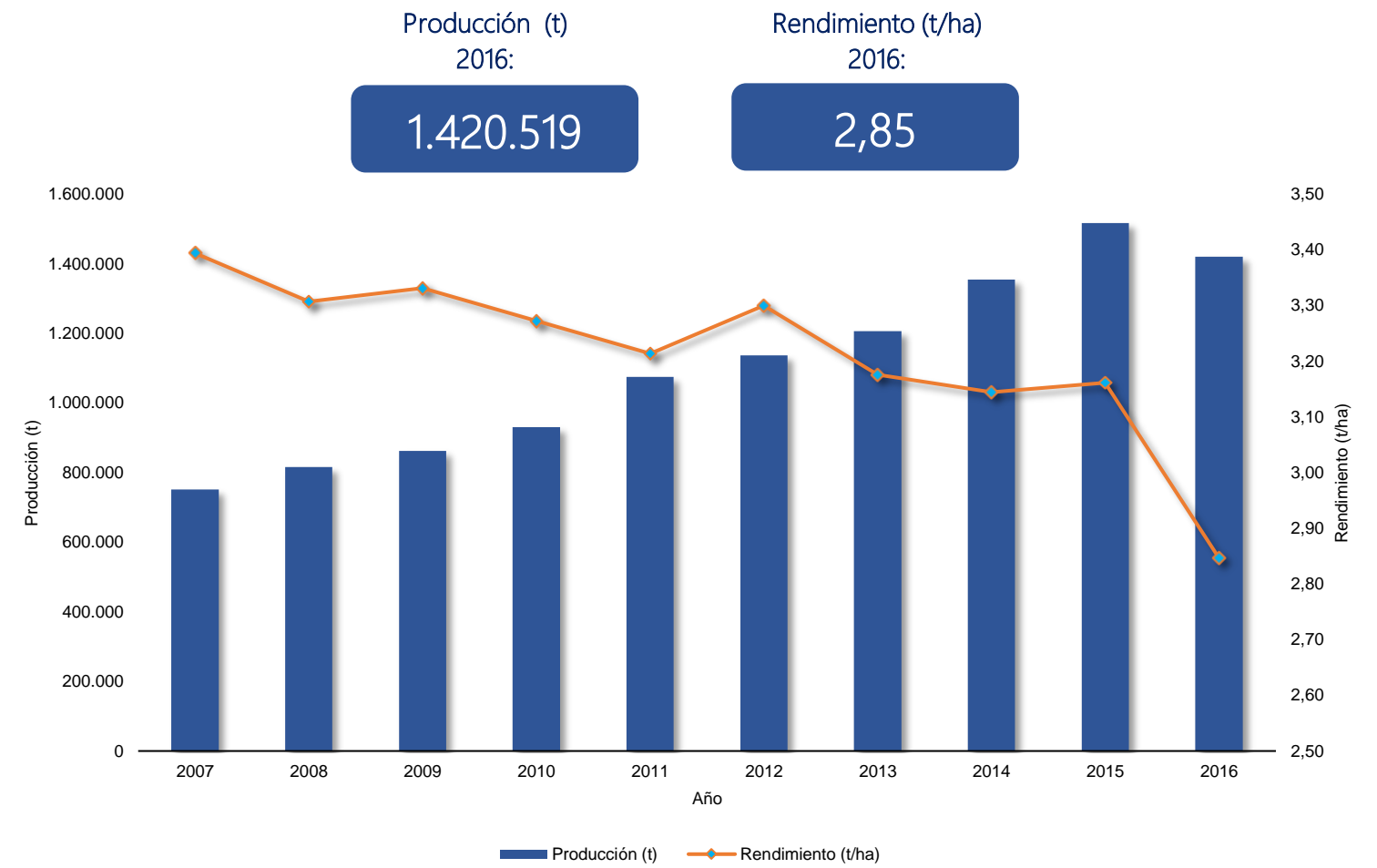


Palma de Aceite

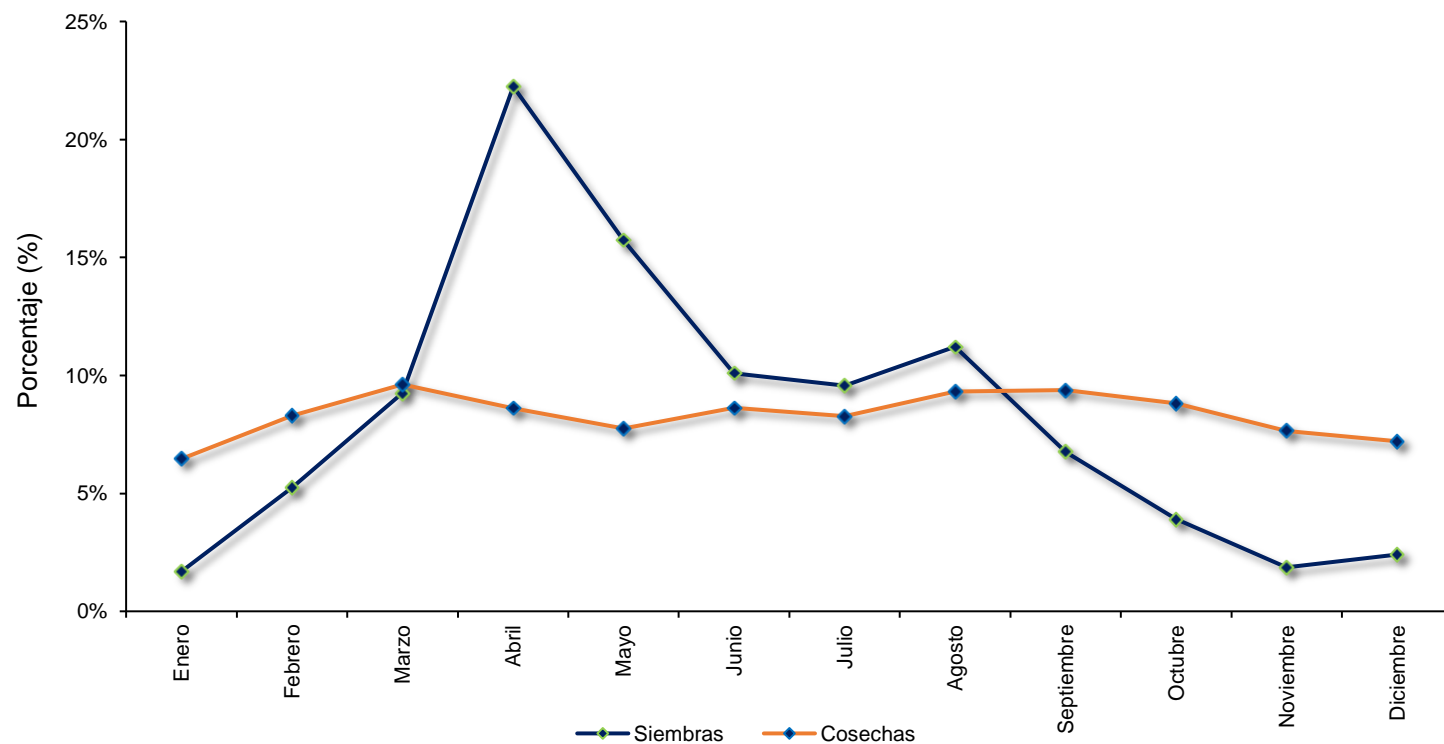
ÁREA SEMBRADA Y ÁREA COSECHADA DEL CULTIVO DE PALMA DE ACEITE 2007-2016



PRODUCCIÓN Y RENDIMIENTO DEL CULTIVO DE PALMA DE ACEITE 2007-2016



CALENDARIO DE SIEMBRAS Y COSECHAS DEL CULTIVO DE PALMA DE ACEITE 2016



ÁREA SEMBRADA, ÁREA COSECHADA, PRODUCCIÓN Y RENDIMIENTO DEL CULTIVO DE PALMA DE ACEITE 2007-2016

Año	Área Sembrada (ha)	Área Cosechada (ha)	Producción (t)	Rendimiento (t/ha)
2007	322.030	221.601	752.157	3,39
2008	328.492	246.586	815.626	3,31
2009	347.860	258.957	862.747	3,33
2010	412.918	284.290	930.475	3,27
2011	474.551	334.466	1.075.055	3,21
2012	510.631	344.693	1.137.643	3,30
2013	534.769	380.073	1.207.068	3,18
2014	569.495	431.064	1.355.497	3,14
2015	611.681	479.727	1.516.719	3,16
2016	649.552	499.026	1.420.519	2,85

Fuente: Ministerio de Agricultura y Desarrollo Rural. Secretarías de Agricultura Departamentales. Alcaldías Municipales. Producción expresada en aceite crudo.

Palma de Aceite

EVALUACIONES AGROPECUARIAS
MUNICIPALES



GOBIERNO DE COLOMBIA

ÁREA SEMBRADA, ÁREA COSECHADA, PRODUCCIÓN Y RENDIMIENTO DEL CULTIVO DE PALMA DE ACEITE SEGÚN DEPARTAMENTO 2015-2016

Departamento	Área Sembrada (ha)		Variación (%)	Participación (%)	Área Cosechada (ha)		Variación (%)	Participación (%)	Producción expresada en aceite crudo						
	2015	2016			2015	2016			Producción (t)		Variación (%)	Participación (%)	Rendimiento (t)		Variación (%)
	2015	2016			2015	2016			2015	2016				2015	
TOTAL	611.681	649.552	6,2	100,0	479.727	499.026	4,0	100,0	1.516.719	1.420.519	-6,3	100,0	3,16	2,85	-10,0
Meta	221.266	221.090	-0,1	34,0	153.054	153.246	0,1	30,7	509.048	478.790	-5,9	33,7	3,33	3,12	-6,1
Santander	82.284	87.955	6,9	13,5	75.381	76.725	1,8	15,4	223.321	193.911	-13,2	13,7	2,96	2,53	-14,7
Cesar	74.444	87.590	17,7	13,5	64.806	74.859	15,5	15,0	206.811	203.160	-1,8	14,3	3,19	2,71	-15,0
Casanare	77.838	82.810	6,4	12,7	59.923	60.273	0,6	12,1	212.508	188.624	-11,2	13,3	3,55	3,13	-11,8
Bolívar	40.873	45.955	12,4	7,1	31.013	32.760	5,6	6,6	95.969	89.308	-6,9	6,3	3,09	2,73	-11,9
Magdalena	45.209	45.115	-0,2	6,9	40.724	40.807	0,2	8,2	131.787	123.976	-5,9	8,7	3,24	3,04	-6,1
Norte de Santander	32.042	33.244	3,8	5,1	28.000	30.732	9,8	6,2	82.041	78.059	-4,9	5,5	2,93	2,54	-13,3
Nariño	17.486	19.111	9,3	2,9	14.486	15.911	9,8	3,2	14.968	24.430	63,2	1,7	1,03	1,54	48,6
Vichada	2.000	8.009	300,5	1,2	1.000	1.000	-	0,2	3.100	3.100	-	0,2	3,10	3,10	-
Cundinamarca	5.316	5.398	1,5	0,8	5.236	5.191	-0,9	1,0	18.143	16.248	-10,4	1,1	3,47	3,13	-9,7
Córdoba	3.764	4.036	7,2	0,6	530	1.924	263,0	0,4	1.882	5.907	213,8	0,4	3,55	3,07	-13,6
Antioquia	3.566	3.542	-0,7	0,5	1.839	1.756	-4,5	0,4	6.371	4.990	-21,7	0,4	3,46	2,84	-18,0
La Guajira	2.412	2.051	-15,0	0,3	1.671	1.566	-6,3	0,3	6.443	4.918	-23,7	0,3	3,86	3,14	-18,5
Sucre	1.432	1.792	25,1	0,3	470	600	27,7	0,1	1.155	1.872	62,1	0,1	2,46	3,12	27,0
Cauca	624	624	-	0,1	624	624	-	0,1	973	942	-3,2	0,1	1,56	1,51	-3,2
Chocó	381	404	6,0	0,1	326	326	-	0,1	719	652	-9,3	0,0	2,20	2,00	-9,3
Caquetá	360	350	-2,8	0,1	360	350	-2,8	0,1	540	525	-2,8	0,0	1,50	1,50	-
Atlántico	220	312	41,8	0,0	220	312	41,8	0,1	770	944	22,6	0,1	3,50	3,03	-13,6
Arauca	100	100	-	0,0	-	-	-	-	-	-	-	-	-	-	-
Tolima	64	64	-	0,0	64	64	-	0,0	170	163	-4,5	0,0	2,66	2,54	-4,5

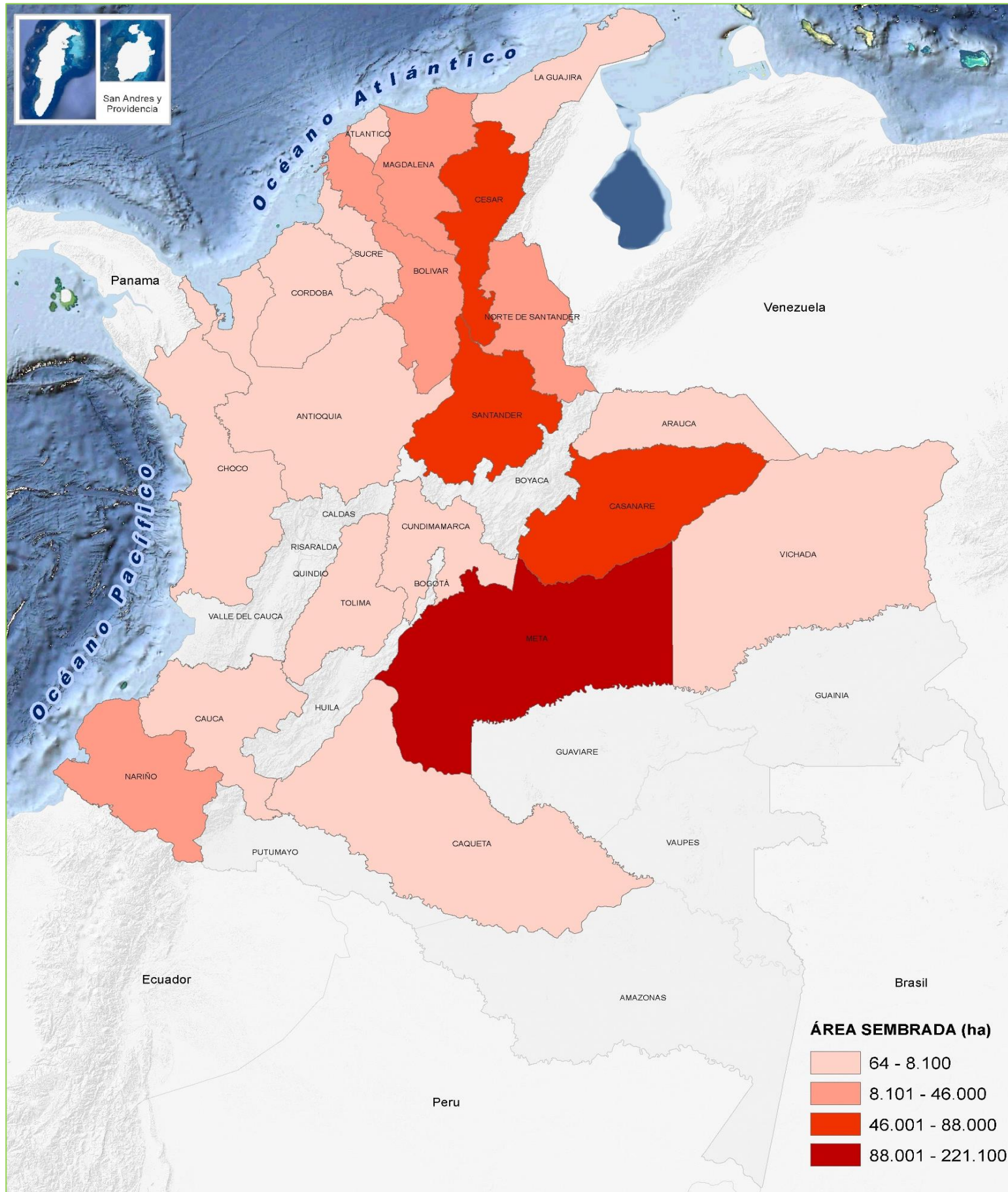
Fuente: Ministerio de Agricultura y Desarrollo Rural. Secretarías de Agricultura Departamentales. Alcaldías Municipales.

ÁREA SEMBRADA, ÁREA COSECHADA, PRODUCCIÓN Y RENDIMIENTO DEL CULTIVO DE PALMA DE ACEITE PRINCIPALES MUNICIPIOS PRODUCTORES 2015-2016

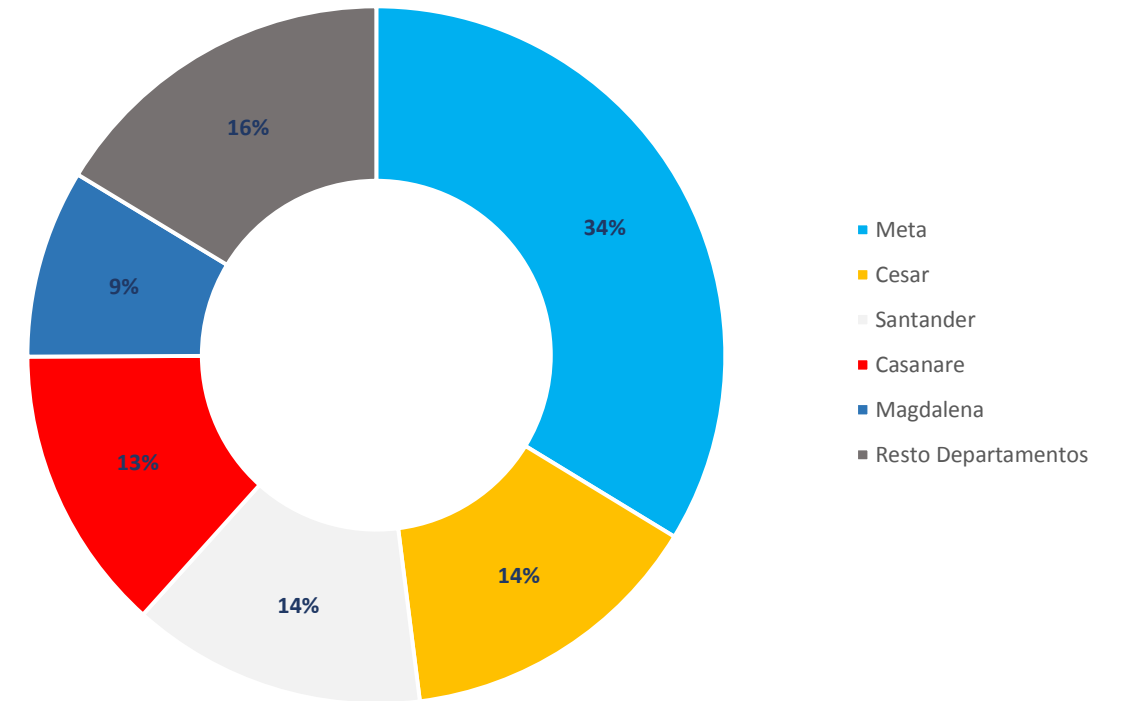
No.	Municipio	Departamento	Área Sembrada (ha)		Variación (%)	Área Cosechada (ha)		Variación (%)	Producción expresada en aceite crudo				Rendimiento (t)		Variación (%)
			2015	2016		2015	2016		Producción (t)		Participación (%)	2015	2016		
							2015	2016	Variación (%)						
	TOTAL		611.681	649.552	6,2	479.727	499.026	4,0	1.516.719	1.420.519	-6,3	100,0	3,16	2,85	-10,0
1	Puerto Wilches	Santander	35.244	38.844	10,2	32.144	34.344	6,8	95.468	87.234	-8,6	6,1	2,97	2,54	-14,5
2	Puerto Gaitán	Meta	29.000	33.000	13,8	15.000	25.000	66,7	52.500	78.250	49,0	5,5	3,50	3,13	-10,6
3	San Carlos de Guaroa	Meta	44.550	44.550	-	27.500	22.399	-18,5	96.250	70.109	-27,2	4,9	3,50	3,13	-10,6
4	Maní	Casanare	36.000	36.000	-	26.000	20.440	-21,4	92.820	63.977	-31,1	4,5	3,57	3,13	-12,3
5	Sabana de Torres	Santander	23.265	23.935	2,9	21.809	22.569	3,5	64.773	57.325	-11,5	4,0	2,97	2,54	-14,5
6	Orocué	Casanare	18.000	21.000	16,7	16.000	18.000	12,5	57.120	56.340	-1,4	4,0	3,57	3,13	-12,3
7	Tibú	Norte de Santander	22.350	23.322	4,3	19.590	21.322	8,8	56.811	54.158	-4,7	3,8	2,90	2,54	-12,4
8	Acacías	Meta	20.000	19.835	-0,8	16.000	16.835	5,2	56.000	52.694	-5,9	3,7	3,50	3,13	-10,6
9	Cabuyaro	Meta	16.492	19.492	18,2	12.200	16.492	35,2	42.700	51.620	20,9	3,6	3,50	3,13	-10,6
10	El Copey	Cesar	17.473	18.000	3,0	15.000	16.000	6,7	51.000	44.800	-12,2	3,2	3,40	2,80	-17,6
11	Barranca de Upía	Meta	15.374	13.759	-10,5	13.174	13.439	2,0	46.109	42.064	-8,8	3,0	3,50	3,13	-10,6
12	Castilla la Nueva	Meta	12.700	13.650	7,5	10.200	11.950	17,2	28.394	37.404	31,7	2,6	2,78	3,13	12,4
13	Zona Bananera	Magdalena	12.160	12.160	-	11.160	11.260	0,9	34.596	34.906	0,9	2,5	3,10	3,10	-
14	Puerto Rico	Meta	11.500	11.536	0,3	4.220	10.400	146,4	14.770	32.552	120,4	2,3	3,50	3,13	-10,6
15	Villanueva	Casanare	10.800	11.100	2,8	10.300	10.000	-2,9	36.771	31.300	-14,9	2,2	3,57	3,13	-12,3
16	Cumaral	Meta	8.250	10.881	31,9	7.000	9.792	39,9	24.500	30.649	25,1	2,2	3,50	3,13	-10,6
17	San Alberto	Cesar	11.768	15.000	27,5	10.500	11.775	12,1	31.185	29.909	-4,1	2,1	2,97	2,54	-14,5
18	María la Baja	Bolívar	11.022	11.022	-	8.977	8.977	-	30.139	28.008	-7,1	2,0	3,36	3,12	-7,1
19	San Andrés de Tumaco	Nariño	17.484	19.109	9,3	14.484	15.909	9,8	14.966	24.428	63,2	1,7	1,03	1,54	48,6
20	Tauramena	Casanare	7.489	7.789	4,0	3.666	7.489	104,3	13.088	23.441	79,1	1,7	3,57	3,13	-12,3
21	Agustín Codazzi	Cesar	7.530	10.100	34,1	6.401	7.530	17,6	21.122	22.590	7,0	1,6	3,30	3,00	-9,1
22	El Retén	Magdalena	8.546	8.546	-	6.746	6.746	-	20.913	20.913	-	1,5	3,10	3,10	-
23	Aracataca	Magdalena	6.060	5.960	-1,7	5.911	5.911	-	19.506	18.442	-5,5	1,3	3,30	3,12	-5,5
24	Mapiripán	Meta	7.500	7.560	0,8	4.000	5.842	46,1	14.000	18.285	30,6	1,3	3,50	3,13	-10,6
25	La Gloria	Cesar	6.700	6.910	3,1	4.600	6.600	43,5	13.662	16.764	22,7	1,2	2,97	2,54	-14,5
26	Vistahermosa	Meta	8.300	9.437	13,7	6.700	5.300	-20,9	18.065	16.589	-8,2	1,2	2,70	3,13	16,1
27	Paratebueno	Cundinamarca	5.316	5.398	1,5	5.236	5.191	-0,9	18.143	16.248	-10,4	1,1	3,47	3,13	-9,7
28	San Martín	Cesar	6.188	7.067	14,2	5.800	6.188	6,7	17.226	15.718	-8,8	1,1	2,97	2,54	-14,5
29	Regidor	Bolívar	6.000	6.000	-	4.650	6.000	29,0	13.811	15.240	10,4	1,1	2,97	2,54	-14,5
30	San Vicente de Chucurí	Santander	6.370	6.150	-3,5	6.000	5.900	-1,7	17.820	14.986	-15,9	1,1	2,97	2,54	-14,5
31	Barrancabermeja	Santander	5.787	6.070	4,9	5.690	5.650	-0,7	16.900	13.560	-19,8	1,0	2,97	2,40	-19,2
32	San Pablo	Bolívar	7.200	11.950	66,0	5.290	5.290	-	15.711	13.437	-14,5	0,9	2,97	2,54	-14,5
33	Rionegro	Santander	6.960	8.454	21,5	6.280	5.180	-17,5	18.652	13.157	-29,5	0,9	2,97	2,54	-14,5
34	Simití	Bolívar	6.100	6.100	-	5.100	5.100	-	15.147	12.954	-14,5	0,9	2,97	2,54	-14,5
35	Pivijay	Magdalena	5.018	5.018	-	5.018	5.018	-	17.563	12.645	-28,0	0,9	3,50	2,52	-28,0
36	Otros Municipios		131.185	134.848	2,8	101.381	87.188	-14,0	318.520	247.825	-22,2	17,4	3,14	2,84	-9,5

Palma de Aceite

ÁREA SEMBRADA DEL CULTIVO DE PALMA DE ACEITE EN 2016



PARTICIPACIÓN PRINCIPALES DEPARTAMENTOS PRODUCTORES DE PALMA DE ACEITE EN 2016



META, DEPARTAMENTO CON MÁS ÁREA SEMBRADA DEL CULTIVO DE PALMA DE ACEITE EN 2016

