

# Palma de Aceite

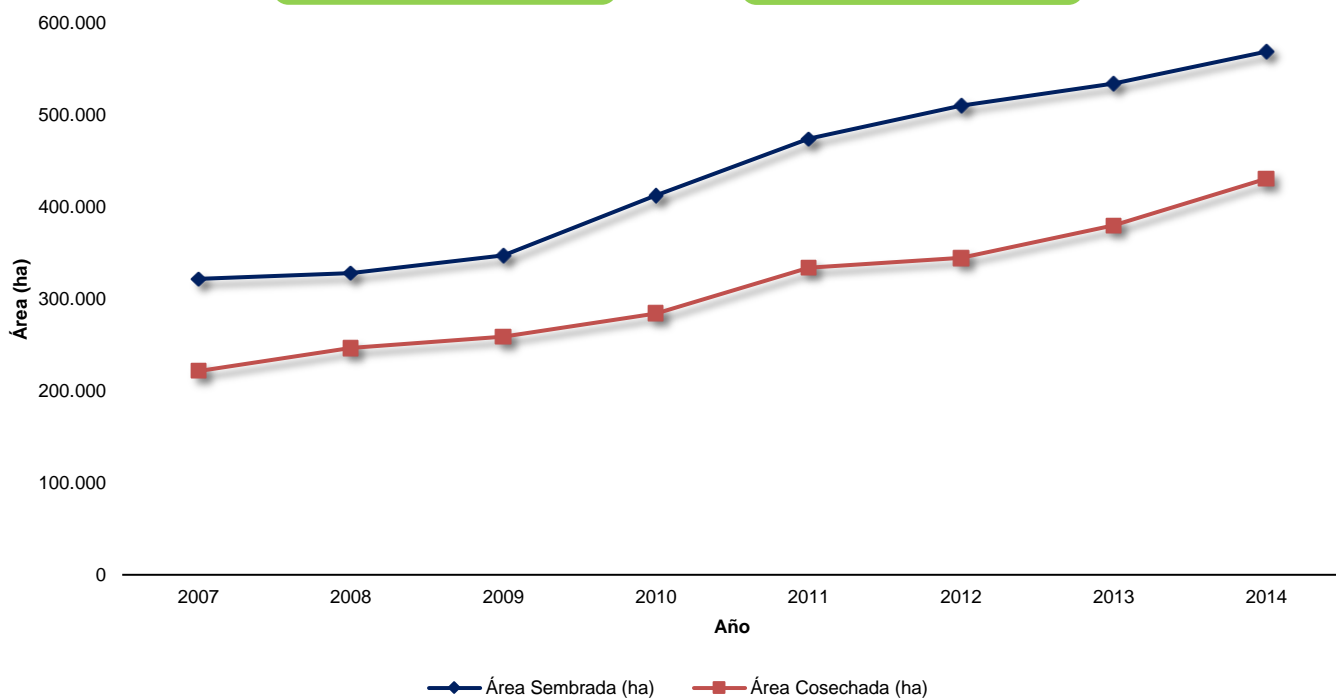
## ÁREA SEMBRADA Y ÁREA COSECHADA DEL CULTIVO DE PALMA DE ACEITE 2007-2014

Área Sembrada (ha)  
2014:

569.495

Área Cosechada (ha)  
2014:

431.064



## PRODUCCIÓN Y RENDIMIENTO DEL CULTIVO DE PALMA DE ACEITE 2007-2014

Producción (t)  
2014:

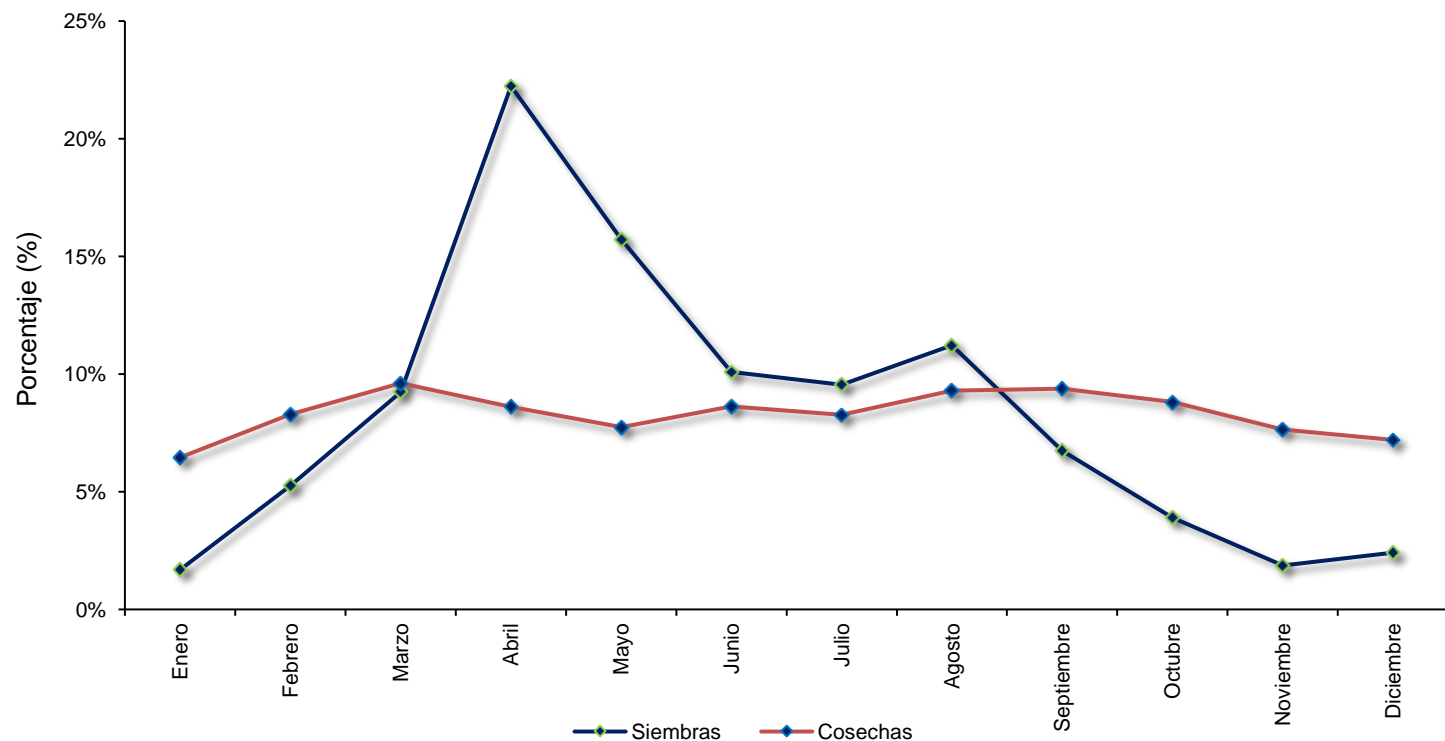
1.355.497

Rendimiento (t/ha)  
2014:

3,14



## CALENDARIO DE SIEMBRAS Y COSECHAS DEL CULTIVO DE PALMA DE ACEITE 2014



## ÁREA SEMBRADA, ÁREA COSECHADA, PRODUCCIÓN Y RENDIMIENTO DEL CULTIVO DE PALMA DE ACEITE 2007-2014

Año	Área Sembrada (ha)	Área Cosechada (ha)	Producción (t)	Rendimiento (t/ha)
2007	322.030	221.601	752.157	3,39
2008	328.492	246.586	815.626	3,31
2009	347.860	258.957	862.747	3,33
2010	412.918	284.290	930.475	3,27
2011	474.551	334.466	1.075.055	3,21
2012	510.631	344.693	1.137.643	3,30
2013	534.769	380.073	1.207.068	3,18
2014	569.495	431.064	1.355.497	3,14

Fuente: Ministerio de Agricultura y Desarrollo Rural. Secretarías de Agricultura Departamentales. Alcaldías Municipales.

# Palma de Aceite

Evaluaciones Agropecuarias Municipales



## ÁREA SEMBRADA, ÁREA COSECHADA, PRODUCCIÓN Y RENDIMIENTO DEL CULTIVO DE PALMA DE ACEITE SEGÚN DEPARTAMENTO 2013-2014

Departamento	Área Sembrada (ha)				Área Cosechada (ha)				Producción expresada en Aceite Crudo				Rendimiento (t/ha)			
	2013		2014		2013		2014		2013		2014		2013		2014	Variación (%)
<b>TOTAL</b>	<b>534.769</b>	<b>569.495</b>	<b>6,5</b>	<b>100,0</b>	<b>380.073</b>	<b>431.064</b>	<b>13,4</b>	<b>100,0</b>	<b>1.207.068</b>	<b>1.355.497</b>	<b>12,3</b>	<b>100,0</b>	<b>3,18</b>	<b>3,14</b>	<b>-1,0</b>	
Meta	182.715	205.838	12,7	36,1	135.857	139.567	2,7	32,4	411.074	412.063	0,2	30,4	3,03	2,95	-2,4	
Casanare	74.622	76.378	2,4	13,4	45.640	53.679	17,6	12,5	158.787	188.266	18,6	13,9	3,48	3,51	0,8	
Cesar	69.931	76.122	8,9	13,4	44.922	66.446	47,9	15,4	155.449	212.381	36,6	15,7	3,46	3,20	-7,6	
Santander	67.825	71.714	5,7	12,6	52.113	58.824	12,9	13,6	159.753	181.813	13,8	13,4	3,07	3,09	0,8	
Magdalena	43.987	44.189	0,5	7,8	37.835	39.810	5,2	9,2	130.315	134.693	3,4	9,9	3,44	3,38	-1,8	
Bolívar	37.406	37.464	0,2	6,6	25.774	27.636	7,2	6,4	87.288	101.984	16,8	7,5	3,39	3,69	9,0	
Norte de Santander	21.484	23.201	8,0	4,1	19.667	21.479	9,2	5,0	58.226	63.622	9,3	4,7	2,96	2,96	0,0	
Nariño	13.272	16.514	24,4	2,9	9.702	12.498	28,8	2,9	19.405	25.894	33,4	1,9	2,00	2,07	3,6	
Cundinamarca	5.226	5.316	1,7	0,9	3.626	5.116	41,1	1,2	11.277	17.727	57,2	1,3	3,11	3,47	11,4	
Antioquia	2.845	3.246	14,1	0,6	961	1.261	31,2	0,3	3.233	3.946	22,0	0,3	3,36	3,13	-7,0	
La Guajira	2.273	2.427	6,8	0,4	1.019	1.463	43,6	0,3	3.388	3.855	13,8	0,3	3,32	2,63	-20,7	
Córdoba	2.250	2.426	7,8	0,4	310	315	1,6	0,1	984	995	1,0	0,1	3,18	3,16	-0,6	
Vichada	2.320	1.694	-27,0	0,3	1.000	1.000	-	0,2	3.066	3.110	1,4	0,2	3,07	3,11	1,4	
Sucre	892	1.262	41,5	0,2	107	420	292,5	0,1	366	756	106,6	0,1	3,42	1,80	-47,4	
Cauca	624	624	-	0,1	624	624	-	0,1	2.134	2.134	-	0,2	3,42	3,42	-	
Caquetá	360	360	-	0,1	360	360	-	0,1	1.008	900	-10,7	0,1	2,80	2,50	-10,7	
Chocó	6.369	336	-94,7	0,1	336	336	-	0,1	655	672	2,6	0,0	1,95	2,00	2,6	
Atlántico	220	220	-	0,0	220	220	-	0,1	660	660	-	0,0	3,00	3,00	-	
Arauca	100	100	-	0,0	-	-	-	-	-	-	-	-	-	-	-	
Tolima	48	64	33,3	0,0	-	10	-	0,0	-	28	-	0,0	-	2,80	-	

FUENTE: Ministerio de Agricultura y Desarrollo Rural. Secretarías de Agricultura Departamentales. Alcaldías Municipales.

# Palma de Aceite

Evaluaciones Agropecuarias Municipales



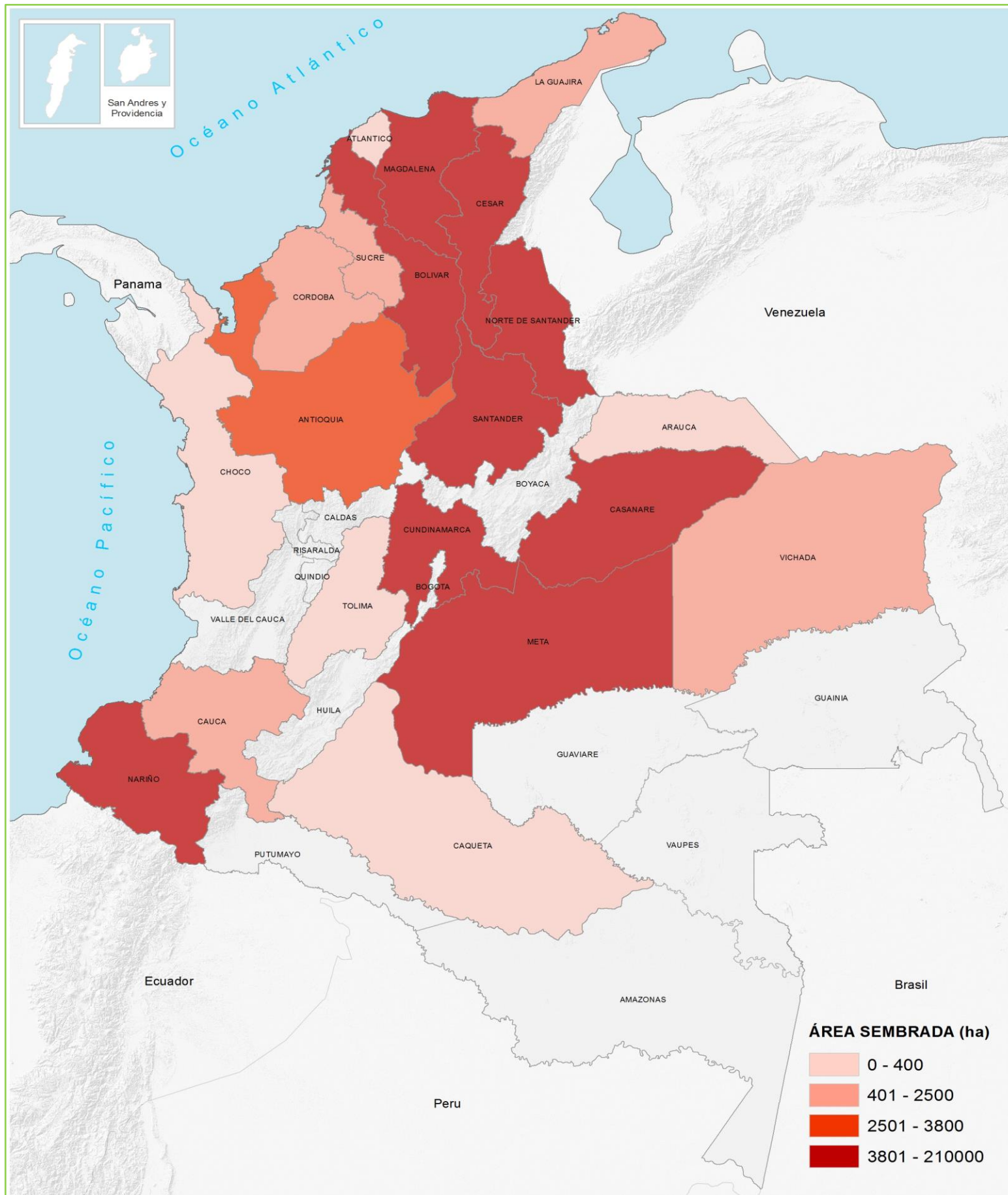
## ÁREA SEMBRADA, ÁREA COSECHADA, PRODUCCIÓN Y RENDIMIENTO DEL CULTIVO DE PALMA DE ACEITE PRINCIPALES MUNICIPIOS PRODUCTORES 2013-2014

No.	Municipio	Departamento	Área Sembrada (ha)		Variación (%)	Área Cosechada (ha)		Variación (%)	Producción expresada en Aceite Crudo				Rendimiento (t/ha)		Variación (%)
			2013	2014		2013	2014		Producción (t)		Participación (%)	2013	2014		
							2013	2014	Variación (%)						
	<b>TOTAL</b>		<b>534.769</b>	<b>569.495</b>	<b>6,5</b>	<b>380.073</b>	<b>431.064</b>	<b>13,4</b>	<b>1.207.068</b>	<b>1.355.497</b>	<b>12,3</b>	<b>100,0</b>	<b>3,18</b>	<b>3,14</b>	<b>-1,0</b>
1	San Carlos de Guaroa	Meta	45.000	47.403	5,3	33.600	31.075	-7,5	104.160	92.293	-11,4	6,8	3,10	2,97	-4,2
2	Sabana de Torres	Santander	20.988	23.621	12,5	12.578	22.053	75,3	41.004	72.775	77,5	5,4	3,26	3,30	1,2
3	Puerto Wilches	Santander	26.000	26.000	-	23.722	23.722	-	71.167	71.167	-	5,3	3,00	3,00	-
4	Maní	Casanare	34.000	34.500	1,5	14.000	20.000	42,9	44.800	68.000	51,8	5,0	3,20	3,40	6,2
5	Orocué	Casanare	18.000	18.000	-	15.000	16.000	6,7	51.300	54.400	6,0	4,0	3,42	3,40	-0,6
6	El Copey	Cesar	17.473	17.473	-	6.000	15.000	150,0	20.520	48.000	133,9	3,5	3,42	3,20	-6,4
7	Tibú	Norte de Santander	14.894	16.394	10,1	13.394	14.894	11,2	38.843	43.193	11,2	3,2	2,90	2,90	-
8	San Martín	Meta	17.820	17.474	-1,9	15.000	13.800	-8,0	48.000	41.400	-13,8	3,1	3,20	3,00	-6,3
9	Acacías	Meta	17.000	17.000	-	13.500	13.500	-	40.500	40.095	-1,0	3,0	3,00	2,97	-1,0
10	Villanueva	Casanare	10.500	10.700	1,9	9.900	9.900	-	39.600	39.600	-	2,9	4,00	4,00	-
11	Zona Bananera	Magdalena	12.160	12.160	-	10.560	11.060	4,7	36.960	37.604	1,7	2,8	3,50	3,40	-2,9
12	Puerto Gaitán	Meta	20.000	26.500	32,5	13.200	12.500	-5,3	39.600	37.125	-6,3	2,7	3,00	2,97	-1,0
13	San Alberto	Cesar	9.775	11.775	20,5	8.500	10.400	22,4	29.070	34.320	18,1	2,5	3,42	3,30	-3,5
14	Cabuyaro	Meta	12.992	14.992	15,4	10.035	11.200	11,6	30.105	33.264	10,5	2,5	3,00	2,97	-1,0
15	María la Baja	Bolívar	11.015	9.800	-11,0	5.508	7.350	33,4	18.837	28.665	52,2	2,1	3,42	3,90	14,0
16	Castilla la Nueva	Meta	12.200	12.200	-	9.000	9.500	5,6	23.400	28.215	20,6	2,1	2,60	2,97	14,2
17	Agustín Codazzi	Cesar	7.202	9.202	27,8	7.017	8.200	16,9	26.524	27.060	2,0	2,0	3,78	3,30	-12,7
18	Barranca de Upía	Meta	11.800	11.800	-	9.000	9.000	-	27.000	26.730	-1,0	2,0	3,00	2,97	-1,0
19	San Andrés de Tumaco	Nariño	13.270	16.512	24,4	9.700	12.496	28,8	19.400	25.892	33,5	1,9	2,00	2,07	3,6
20	El Retén	Magdalena	7.746	7.746	-	6.686	6.686	-	22.732	22.732	-	1,7	3,40	3,40	-
21	Cumaral	Meta	7.100	7.100	-	7.100	6.950	-2,1	21.300	20.642	-3,1	1,5	3,00	2,97	-1,0
22	San Pablo	Bolívar	7.200	7.200	-	5.290	5.290	-	18.092	20.631	14,0	1,5	3,42	3,90	14,0
23	Vistahermosa	Meta	6.700	7.500	11,9	4.500	6.400	42,2	13.500	19.008	40,8	1,4	3,00	2,97	-1,0
24	Aracataca	Magdalena	6.008	6.060	0,9	5.711	5.911	3,5	19.417	18.915	-2,6	1,4	3,40	3,20	-5,9
25	San Martín	Cesar	6.193	6.193	-	4.700	5.700	21,3	16.074	18.810	17,0	1,4	3,42	3,30	-3,5
26	Simití	Bolívar	6.100	6.100	-	5.100	5.100	-	16.830	17.850	6,1	1,3	3,30	3,50	6,1
27	Paratebueno	Cundinamarca	5.226	5.316	1,7	3.626	5.116	41,1	11.277	17.727	57,2	1,3	3,11	3,47	11,4
28	Pivijay	Magdalena	5.038	5.028	-0,2	4.100	5.028	22,6	13.940	17.095	22,6	1,3	3,40	3,40	0,0
29	Barrancabermeja	Santander	5.707	5.787	1,4	5.248	5.690	8,4	15.744	15.080	-4,2	1,1	3,00	2,65	-11,7
30	Rionegro	Santander	5.820	6.280	7,9	4.930	4.930	-	14.790	14.790	-	1,1	3,00	3,00	-
31	Otros Municipios		133.841	145.679	8,8	83.868	96.612	15,2	272.581	302.420	10,9	22,3	3,25	3,13	-3,7

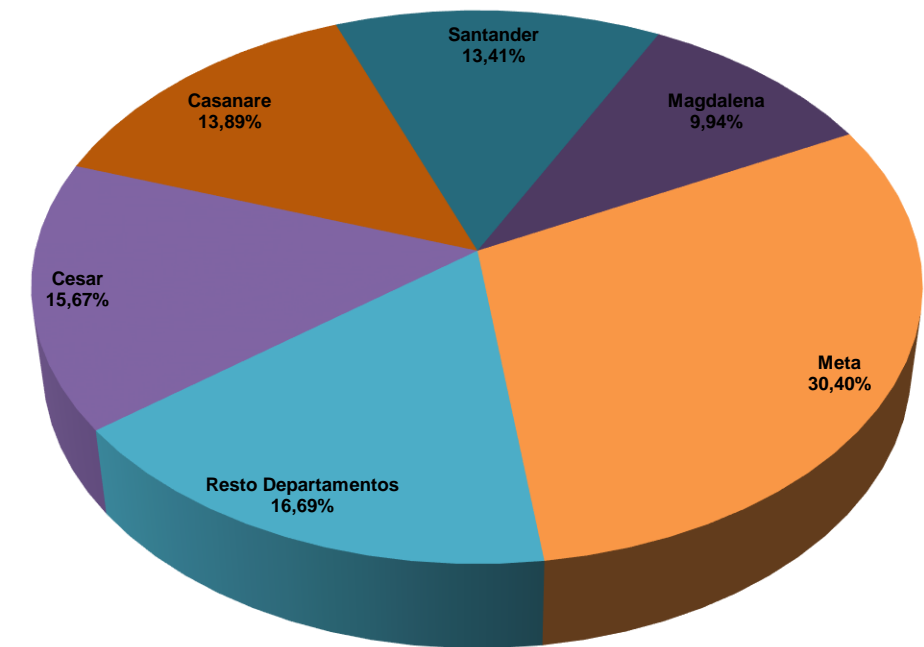
FUENTE: Ministerio de Agricultura y Desarrollo Rural. Secretarías de Agricultura Departamentales. Alcaldías Municipales.

# Palma de Aceite

ÁREA SEMBRADA DEL CULTIVO DE PALMA DE ACEITE EN 2014



PARTICIPACIÓN PRINCIPALES DEPARTAMENTOS PRODUCTORES DE PALMA DE ACEITE EN 2014



META, DEPARTAMENTO CON MÁS ÁREA SEMBRADA DEL CULTIVO DE PALMA DE ACEITE EN 2014

