

Papa

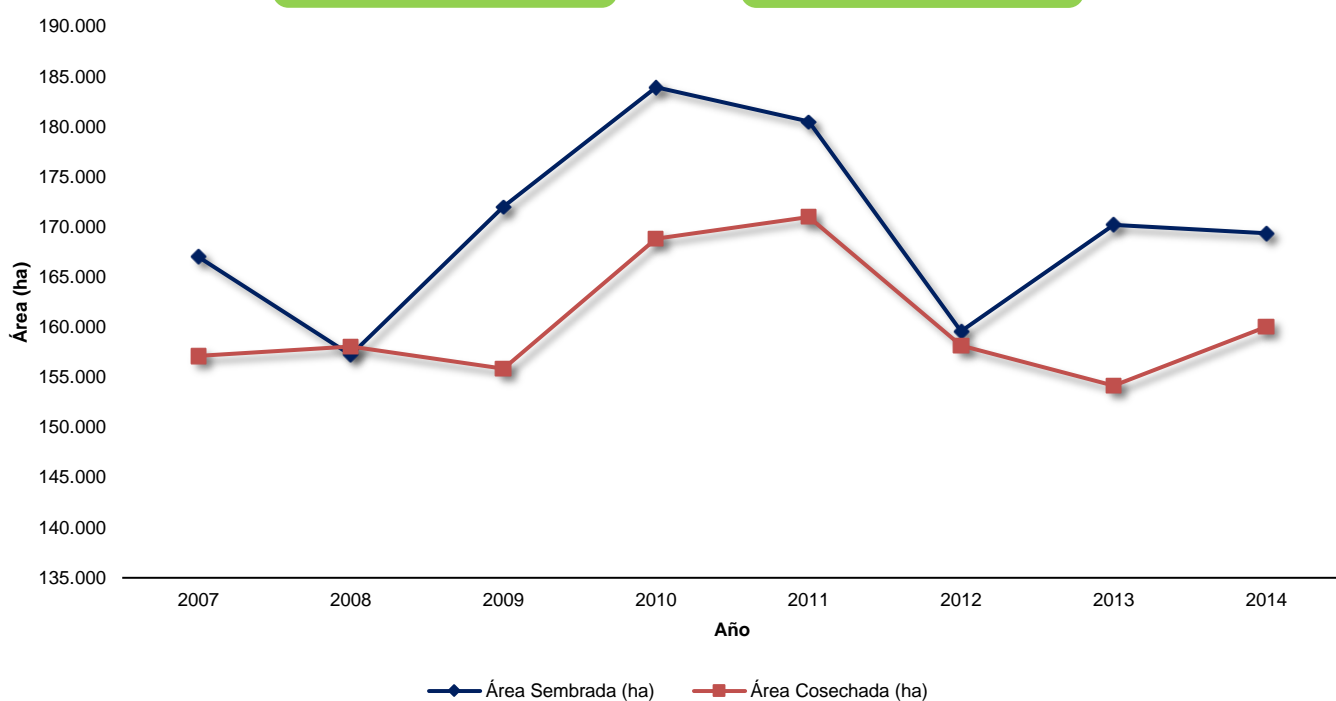
ÁREA SEMBRADA Y ÁREA COSECHADA DEL CULTIVO DE PAPA 2007-2014

Área Sembrada (ha)
2014:

169.358

Área Cosechada (ha)
2014:

160.030



PRODUCCIÓN Y RENDIMIENTO DEL CULTIVO DE PAPA 2007-2014

Producción (t)
2014:

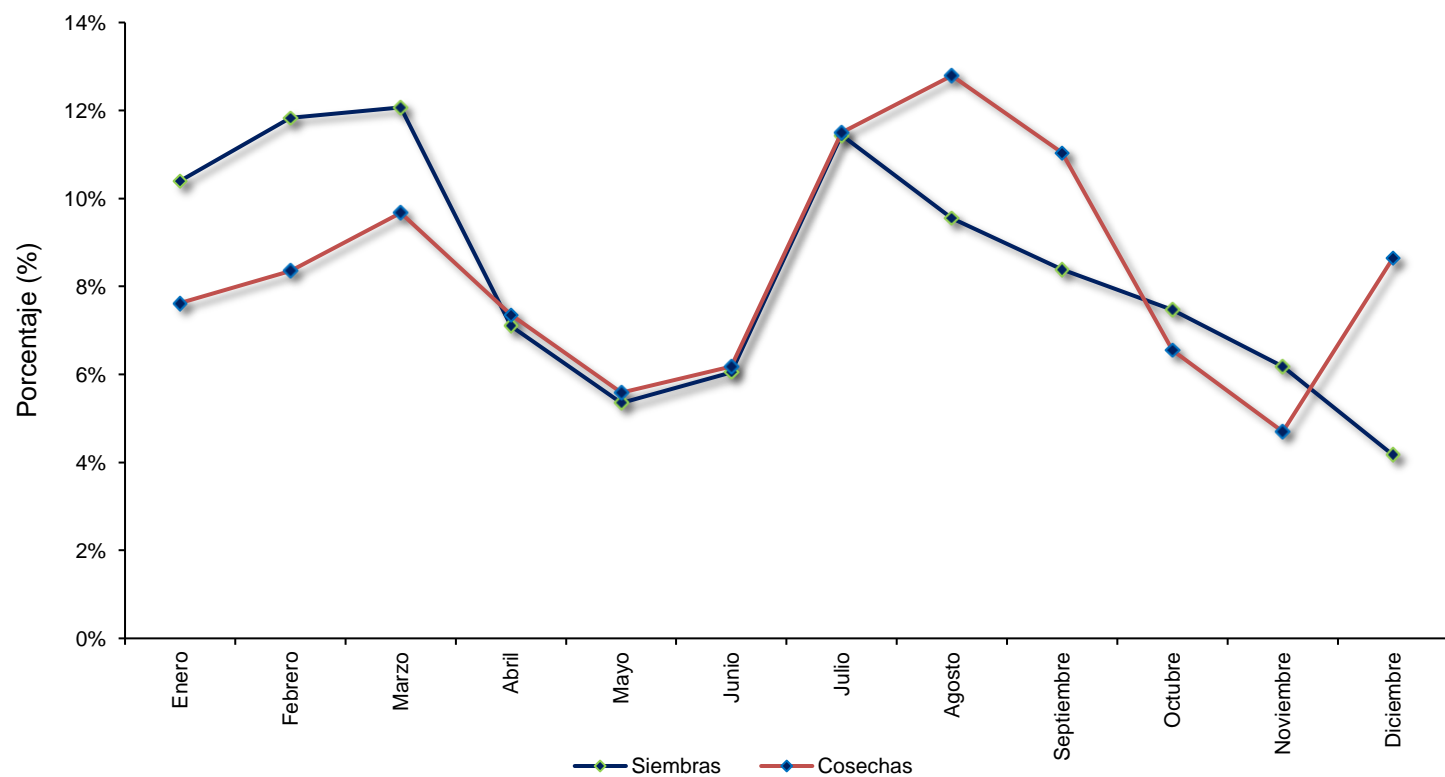
3.077.008

Rendimiento (t/ha)
2014:

19,23



CALENDARIO DE SIEMBRAS Y COSECHAS DEL CULTIVO DE PAPA 2014



ÁREA SEMBRADA, ÁREA COSECHADA, PRODUCCIÓN Y RENDIMIENTO DEL CULTIVO DE PAPA 2007-2014

Año	Área Sembrada (ha)	Área Cosechada * (ha)	Producción * (t)	Rendimiento (t/ha)
2007	167.036	157.115	2.810.777	17,89
2008	157.225	158.076	2.807.665	17,76
2009	172.006	155.856	2.933.920	18,82
2010	183.948	168.839	3.247.731	19,24
2011	180.516	170.994	3.158.122	18,47
2012	159.581	158.176	2.957.863	18,70
2013	170.214	154.162	2.827.430	18,34
2014	169.358	160.030	3.077.008	19,23

Fuente: Ministerio de Agricultura y Desarrollo Rural. Secretarías de Agricultura Departamentales. Alcaldías Municipales.
*El área cosechada y la producción de un año, provienen de las siembras del segundo semestre del año anterior y de las siembras del primer semestre del año en mención.

Papa

Evaluaciones Agropecuarias Municipales



ÁREA SEMBRADA, ÁREA COSECHADA, PRODUCCIÓN Y RENDIMIENTO DEL CULTIVO DE PAPA SEGÚN DEPARTAMENTO 2013-2014

Departamento	Área Sembrada (ha)		Variación (%)	Participación (%)	Área Cosechada (ha) *		Variación (%)	Participación (%)	Producción expresada en Tuberculo Fresco						
	2013	2014			2013	2014			Producción (t) *		Variación (%)	Participación (%)	Rendimiento (t/ha)		Variación (%)
								2013	2014	2013			2014		
TOTAL	170.214	169.358	-0,5	100,0	154.162	160.030	3,8	100,0	2.827.430	3.077.008	8,8	100,0	18,34	19,23	4,8
Cundinamarca	56.776	65.101	14,7	38,4	53.831	59.013	9,6	36,9	1.113.182	1.275.567	14,6	41,5	20,68	21,62	4,5
Boyacá	49.650	50.791	2,3	30,0	43.450	47.405	9,1	29,6	750.733	849.480	13,2	27,6	17,28	17,92	3,7
Nariño	36.996	28.385	-23,3	16,8	32.499	30.819	-5,2	19,3	523.271	518.759	-0,9	16,9	16,10	16,83	4,5
Antioquia	9.984	9.083	-9,0	5,4	10.015	8.836	-11,8	5,5	169.618	152.991	-9,8	5,0	16,94	17,31	2,2
Norte de Santander	5.072	4.424	-12,8	2,6	3.895	4.324	11,0	2,7	81.545	95.850	17,5	3,1	20,94	22,17	5,9
Santander	4.428	4.243	-4,2	2,5	4.214	3.544	-15,9	2,2	89.190	77.567	-13,0	2,5	21,17	21,88	3,4
Cauca	3.953	3.720	-5,9	2,2	3.349	3.098	-7,5	1,9	55.703	56.619	1,6	1,8	16,63	18,28	9,9
Tolima	2.009	2.150	7,0	1,3	1.779	1.849	3,9	1,2	27.897	32.599	16,9	1,1	15,68	17,63	12,4
Caldas	949	804	-15,2	0,5	718	755	5,1	0,5	10.015	11.779	17,6	0,4	13,95	15,61	11,9
Valle del Cauca	325	566	74,2	0,3	325	303	-6,8	0,2	5.628	5.150	-8,5	0,2	17,32	17,00	-1,8
Huila	49	59	20,4	0,0	50	51	2,0	0,0	294	334	13,8	0,0	5,87	6,55	11,6
Putumayo	20	27	35,0	0,0	34	27	-20,6	0,0	332	270	-18,7	0,0	9,77	10,00	2,3
Quindío	1	3	150,0	0,0	1	3	150,0	0,0	6	24	300,0	0,0	6,00	9,60	60,0
Meta	2	2	-	0,0	1	4	300,0	0,0	4	19	375,0	0,0	4,00	4,75	18,8
Chocó	1	-	-100,0	-	1	-	-100,0	-	12	-	-100,0	-	12,00	-	-100,0

FUENTE: Ministerio de Agricultura y Desarrollo Rural. Secretarías de Agricultura Departamentales. Alcaldías Municipales.
*El área cosechada y la producción de un año, provienen de las siembras del segundo semestre del año anterior y de las siembras del primer semestre del año en mención.

ÁREA SEMBRADA, ÁREA COSECHADA, PRODUCCIÓN Y RENDIMIENTO DEL CULTIVO DE PAPA PRINCIPALES MUNICIPIOS PRODUCTORES 2013-2014

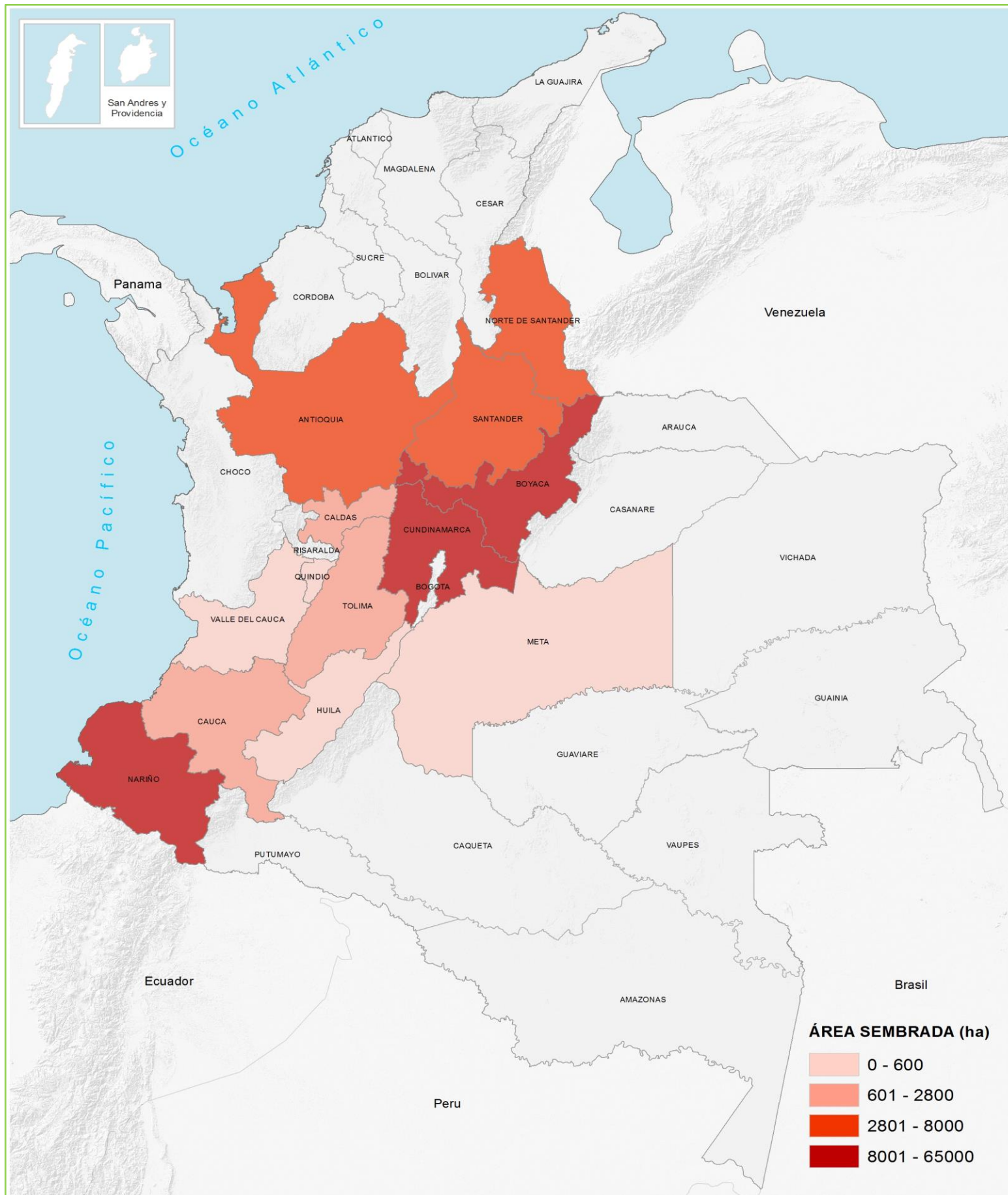
No.	Municipio	Departamento	Área Sembrada (ha)			Área Cosechada (ha) *			Producción expresada en Tuberculo Fresco				Rendimiento (t/ha)		
			2013	2014	Variación (%)	2013	2014	Variación (%)	Producción (t) *		Variación (%)	Participación (%)	2013	2014	Variación (%)
	TOTAL		170.214	169.358	-0,5	154.162	160.030	3,8	2.827.430	3.077.008	8,8	100,0	18,34	19,23	4,8
1	Tausa	Cundinamarca	9.180	17.728	93,1	9.035	13.204	46,1	158.470	235.016	48,3	7,6	17,54	17,80	1,5
2	Túquerres	Nariño	6.355	6.960	9,5	6.355	6.755	6,3	133.110	146.510	10,1	4,8	20,95	21,69	3,5
3	Villapinzón	Cundinamarca	4.850	4.370	-9,9	4.300	4.610	7,2	110.500	133.425	20,7	4,3	25,70	28,94	12,6
4	Chocontá	Cundinamarca	3.598	4.245	18,0	3.508	4.342	23,8	105.235	120.179	14,2	3,9	30,00	27,68	-7,7
5	Ventaquemada	Boyacá	3.908	4.740	21,3	3.338	3.910	17,1	63.196	100.840	59,6	3,3	18,93	25,79	36,2
6	Tunja	Boyacá	4.900	4.900	-	4.500	4.800	6,7	90.000	96.000	6,7	3,1	20,00	20,00	-
7	Une	Cundinamarca	3.300	3.020	-8,5	3.380	2.970	-12,1	84.900	90.380	6,5	2,9	25,12	30,43	21,2
8	Siachoque	Boyacá	5.500	4.600	-16,4	4.500	5.000	11,1	54.000	69.000	27,8	2,2	12,00	13,80	15,0
9	Sesquilé	Cundinamarca	2.320	2.560	10,3	2.040	2.440	19,6	45.300	67.850	49,8	2,2	22,21	27,81	25,2
10	Saboyá	Boyacá	3.540	3.860	9,0	2.530	3.584	41,7	63.780	64.580	1,3	2,1	25,21	18,02	-28,5
11	Soracá	Boyacá	1.900	2.311	21,6	1.440	2.344	62,8	28.800	63.120	119,2	2,1	20,00	26,93	34,6
12	Suesca	Cundinamarca	1.400	2.260	61,4	425	2.130	401,2	11.105	61.145	450,6	2,0	26,13	28,71	9,9
13	Carmen de Carupa	Cundinamarca	3.300	2.680	-18,8	3.350	2.850	-14,9	60.850	59.800	-1,7	1,9	18,16	20,98	15,5
14	Sibaté	Cundinamarca	2.528	2.685	6,2	2.468	2.603	5,5	49.720	52.920	6,4	1,7	20,15	20,33	0,9
15	Pasto	Nariño	5.040	2.953	-41,4	5.400	3.150	-41,7	94.168	52.690	-44,0	1,7	17,44	16,73	-4,1
16	Silos	Norte de Santander	2.897	1.902	-34,3	1.764	1.998	13,3	38.625	50.190	29,9	1,6	21,90	25,12	14,7
17	San Cayetano	Cundinamarca	3.262	2.532	-22,4	3.252	2.832	-12,9	55.010	47.690	-13,3	1,5	16,92	16,84	-0,4
18	Zipaquirá	Cundinamarca	1.410	2.340	66,0	1.445	1.915	32,5	35.175	46.850	33,2	1,5	24,34	24,46	0,5
19	Ipiales	Nariño	2.255	2.680	18,8	2.034	2.462	21,0	35.318	42.768	21,1	1,4	17,36	17,37	0,1
20	Ospina	Nariño	1.280	2.740	114,1	1.250	1.990	59,2	21.600	41.950	94,2	1,4	17,28	21,08	22,0
21	Sapuyes	Nariño	2.016	965	-52,1	1.714	1.873	9,3	32.540	41.106	26,3	1,3	18,98	21,95	15,6
22	Totoró	Cauca	2.050	2.010	-2,0	1.450	1.390	-4,1	34.800	36.680	5,4	1,2	24,00	26,39	10,0
23	Samacá	Boyacá	1.300	1.230	-5,4	1.300	1.220	-6,2	35.500	35.360	-0,4	1,1	27,31	28,98	6,1
24	Tutazá	Boyacá	1.534	1.719	12,1	1.534	1.514	-1,3	33.452	34.252	2,4	1,1	21,81	22,62	3,7
25	San Vicente Ferrer	Antioquia	1.700	1.800	5,9	1.900	1.600	-15,8	34.200	34.200	-	1,1	18,00	21,38	18,8
26	Belén	Boyacá	1.835	1.935	5,4	890	1.835	106,2	15.660	29.700	89,7	1,0	17,60	16,19	-8,0
27	La Calera	Cundinamarca	1.170	1.295	10,7	1.257	1.241	-1,3	29.544	28.176	-4,6	0,9	23,50	22,70	-3,4
28	Chitagá	Norte de Santander	1.235	1.586	28,4	1.229	1.409	14,6	22.162	25.174	13,6	0,8	18,03	17,87	-0,9
29	Potosí	Nariño	1.355	1.395	3,0	1.230	1.339	8,9	23.025	24.841	7,9	0,8	18,72	18,55	-0,9
30	Subachoque	Cundinamarca	1.168	1.085	-7,1	1.178	1.188	0,8	36.660	24.474	-33,2	0,8	31,12	20,60	-33,8
31	Otros Municipios		82.128	72.272	-12,0	74.166	69.532	-6,2	1.191.025	1.120.141	-6,0	36,4	16,06	16,11	0,3

FUENTE: Ministerio de Agricultura y Desarrollo Rural. Secretarías de Agricultura Departamentales. Alcaldías Municipales.

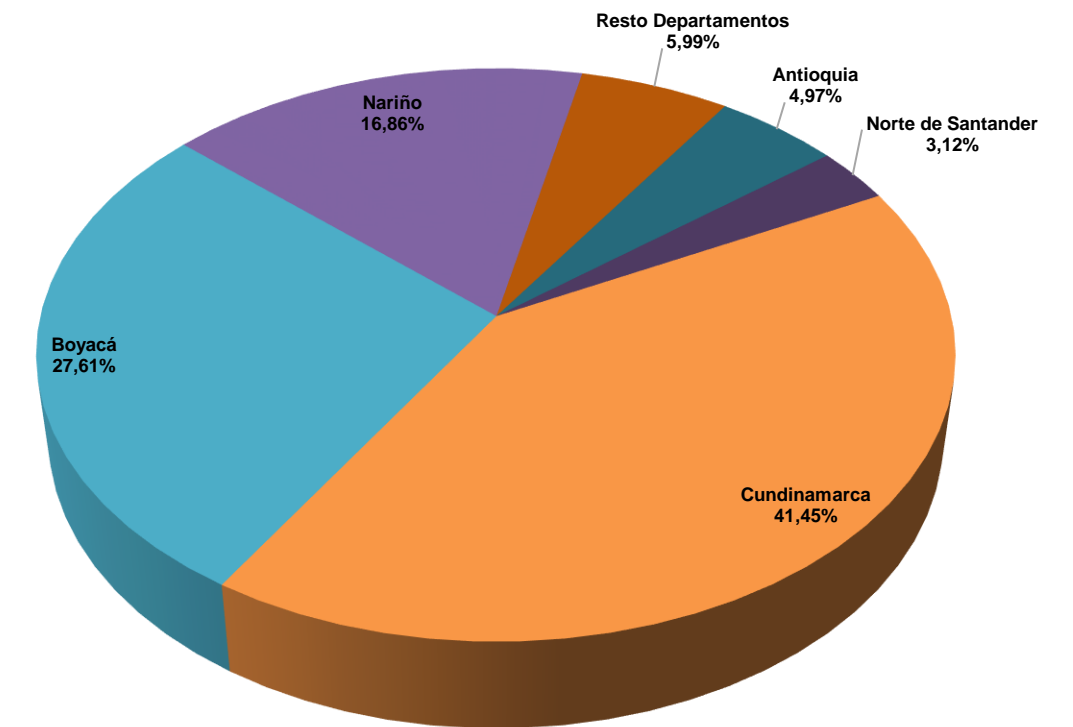
*El área cosechada y la producción de un año, provienen de las siembras del segundo semestre del año anterior y de las siembras del primer semestre del año en mención.

Papa

ÁREA SEMBRADA DEL CULTIVO DE PAPA EN 2014



PARTICIPACIÓN PRINCIPALES DEPARTAMENTOS PRODUCTORES DE PAPA EN 2014



CUNDINAMARCA, DEPARTAMENTO CON MÁS ÁREA SEMBRADA DEL CULTIVO DE PAPA EN 2014

