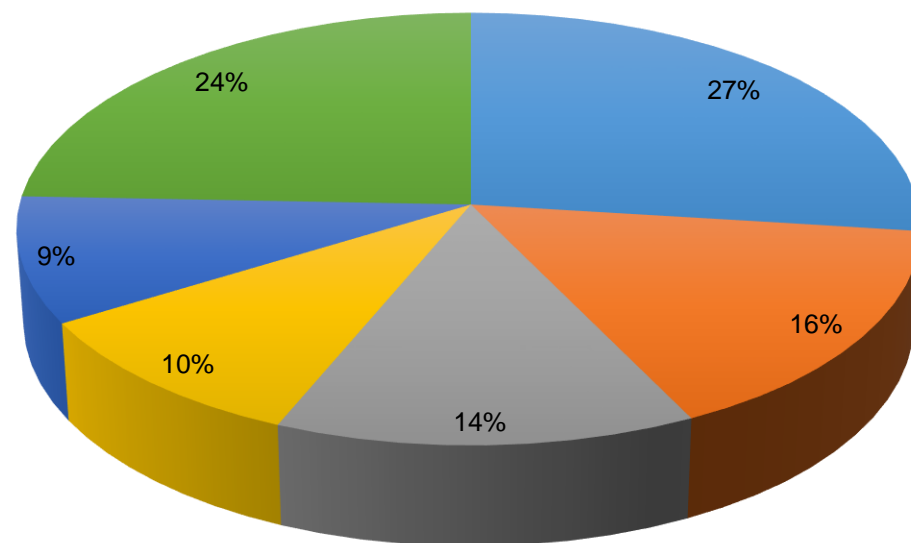


Principales Cultivos por Área Sembrada en el Año 2014

Cultivo	Área Sembrada (ha)		Variación (%)	Participación (%)	Área Cosechada (ha)		Variación (%)	Participación (%)	Producción (t)		Variación (%)	Participación (%)	Rendimiento (t/ha)		Variación (%)
	2013	2014			2013	2014			2013	2014			2013	2014	
TOTAL	20.895	22.466	7,5	100,0	18.342	18.909	3,1	100,0	87.937	100.212	14,0	100,0	4,79	5,30	10,5
Plátano	5.689	6.056	6,5	27,0	5.005	5.806	16,0	30,7	37.584	39.229	4,4	39,1	7,51	6,76	-10,0
Maíz Tradicional	3.693	3.554	-3,8	15,8	4.104	3.113	-24,2	16,5	4.108	4.009	-2,4	4,0	1,00	1,29	28,7
Caña Panelera	3.051	3.028	-0,8	13,5	2.380	2.718	14,2	14,4	8.461	10.598	25,3	10,6	3,56	3,90	9,7
Yuca	2.104	2.239	6,4	10,0	1.988	2.087	5,0	11,0	18.320	19.991	9,1	19,9	9,22	9,58	3,9
Chontaduro	1.131	2.111	86,7	9,4	893	1.737	94,5	9,2	4.554	12.431	173,0	12,4	5,10	7,16	40,3
Cacao	1.019	1.099	7,9	4,9	812	846	4,3	4,5	462	435	-5,9	0,4	0,57	0,51	-9,7
Arroz Secano Manual	593	923	55,6	4,1	734	513	-30,1	2,7	1.707	1.386	-18,8	1,4	2,32	2,70	16,2
Caucho	629	610	-2,9	2,7	52	141	171,2	0,7	30	119	299,4	0,1	0,57	0,84	47,3
Banano	1.106	773	-30,1	3,4	967	688	-28,9	3,6	6.708	4.888	-27,1	4,9	6,94	7,10	2,4
Frijol	529	512	-3,2	2,3	320	0	-100,0	-	394	0	-100,0	-	1,23		0,0
Otros Cultivos	1.353	1.561	15,4	6,9	1.088	1.260	15,9	6,7	5.610	7.128	27,1	7,1	5,16	5,66	9,7

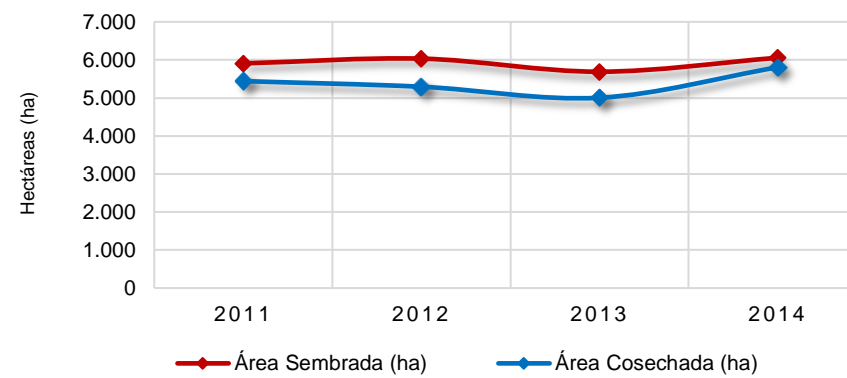
FUENTE: Ministerio de Agricultura y Desarrollo Rural. Secretarías de Agricultura Departamentales. Alcaldías Municipales.

Participación de los Principales Cultivos por Área Sembrada en el Año 2014

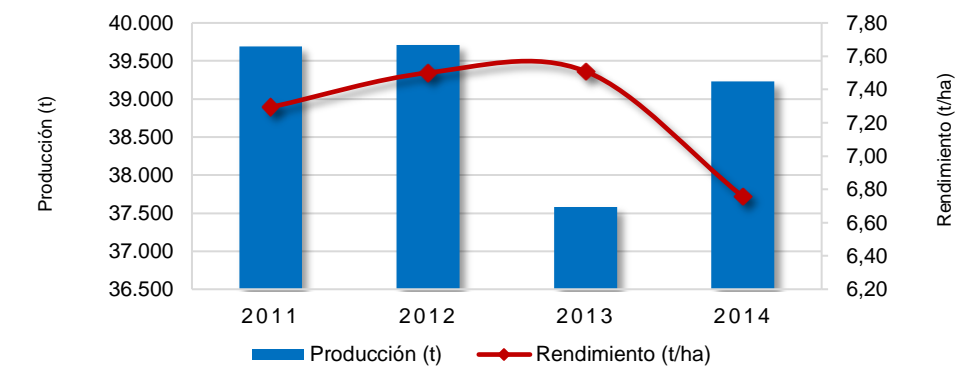


■ Plátano ■ Maíz Tradicional ■ Caña Panelera
■ Yuca ■ Chontaduro ■ Resto Agrícola

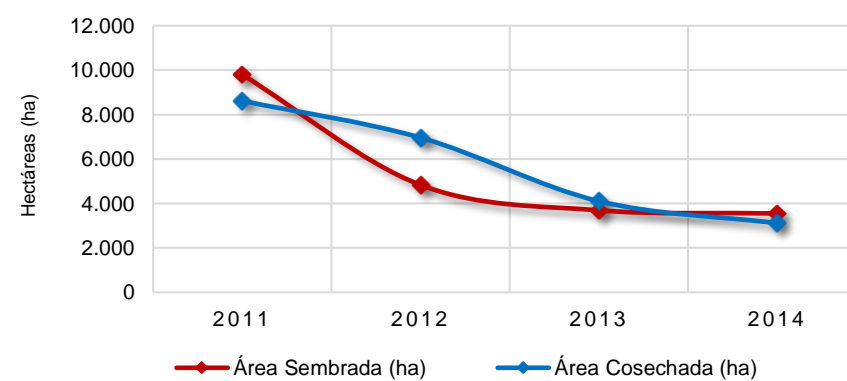
Área Sembrada y Área Cosechada del Cultivo de Plátano 2011-2014



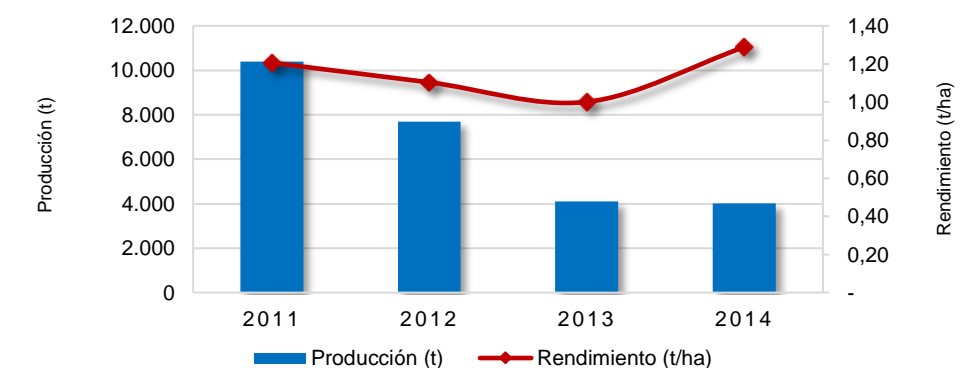
Producción y Rendimiento del Cultivo de Plátano 2011-2014



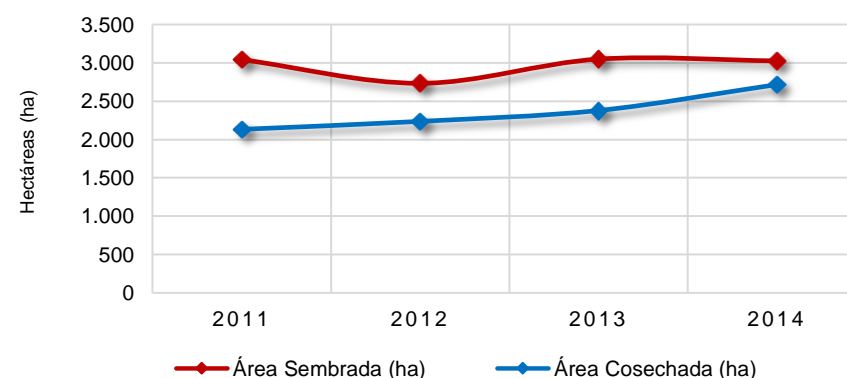
Área Sembrada y Área Cosechada del Cultivo de Maíz Tradicional 2011-2014



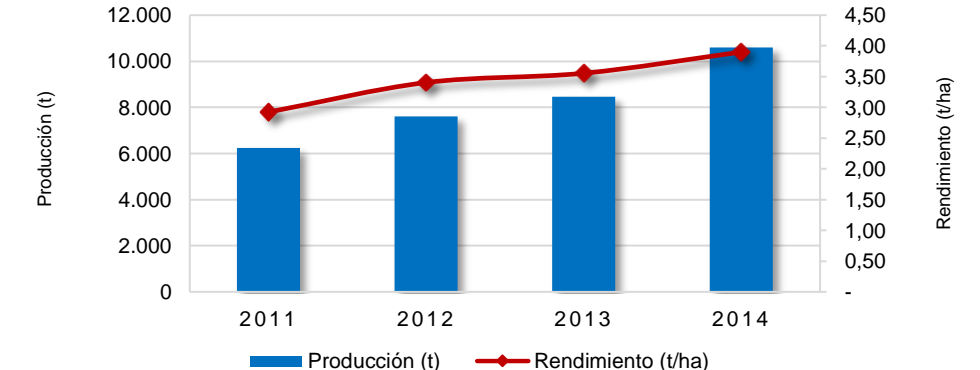
Producción y Rendimiento del Cultivo de Maíz Tradicional 2011-2014



Área Sembrada y Área Cosechada del Cultivo de Caña Panelera 2011-2014



Producción y Rendimiento del Cultivo de Caña Panelera 2011-2014



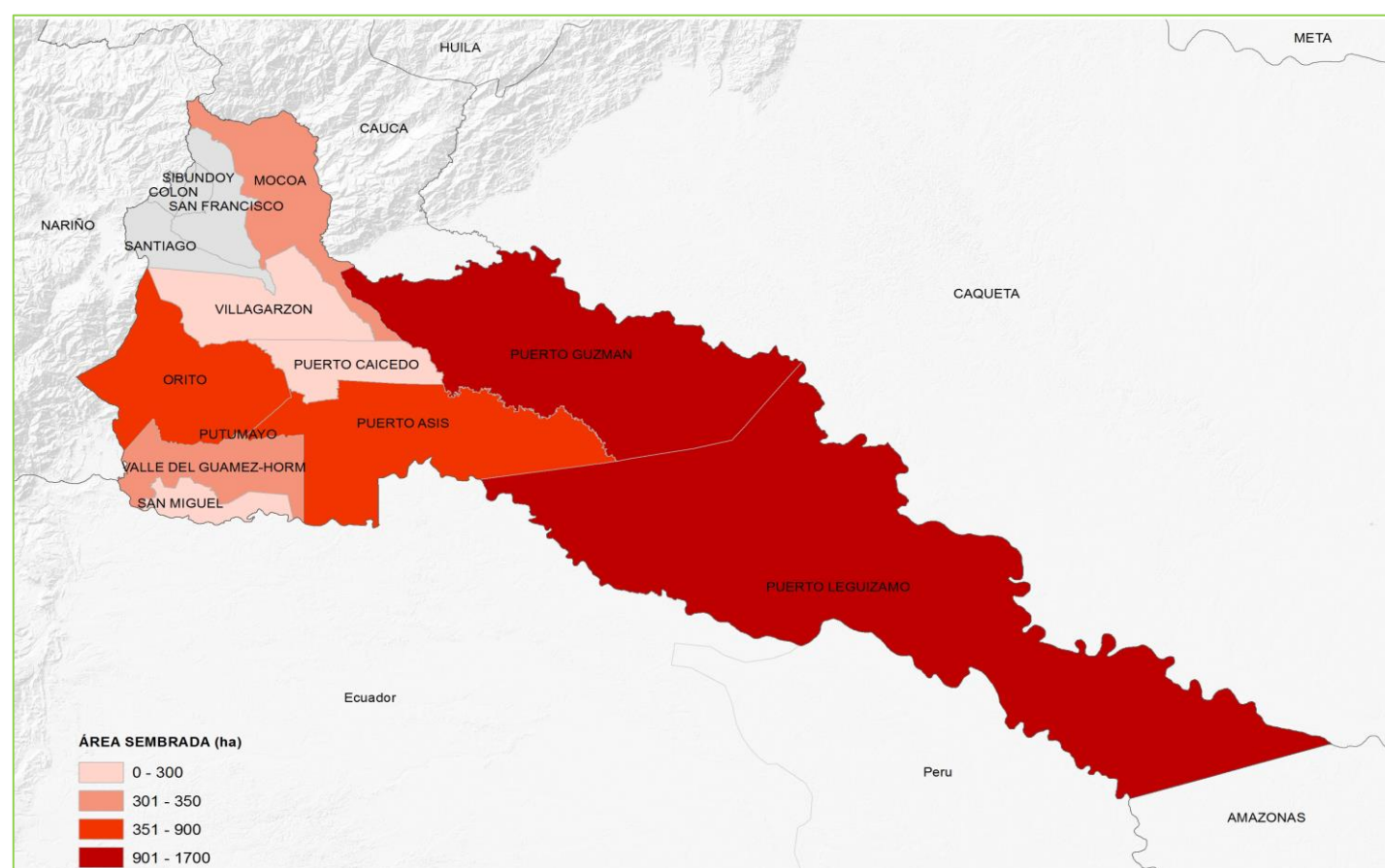
Putumayo

Área Sembrada, Área Cosechada, Producción y Rendimiento del Cultivo de Plátano en Putumayo Año 2014

Municipio	Área Sembrada (ha)	Área Cosechada (ha)	Producción (t) *	Rendimiento (t/ha)
TOTAL	6.056	5.806	39.229	6,8
Puerto Guzmán	1.700	1.700	16.320	9,6
Puerto Leguizamó	1.440	1.390	6.950	5,0
Orito	900	800	6.400	8,0
Puerto Asís	630	584	3.212	5,5
Valle del Guamuez	339	320	1.664	5,2
Mocoa	320	320	1.440	4,5
Villagarzón	289	289	1.156	4,0
Puerto Caicedo	280	260	1.300	5,0
San Miguel	158	143	787	5,5

FUENTE: Ministerio de Agricultura y Desarrollo Rural. Secretarías de Agricultura Departamentales. Alcaldías Municipales. * Producción expresada en Fruto Fresco

Municipios con Área Sembrada del Cultivo de Plátano en 2014

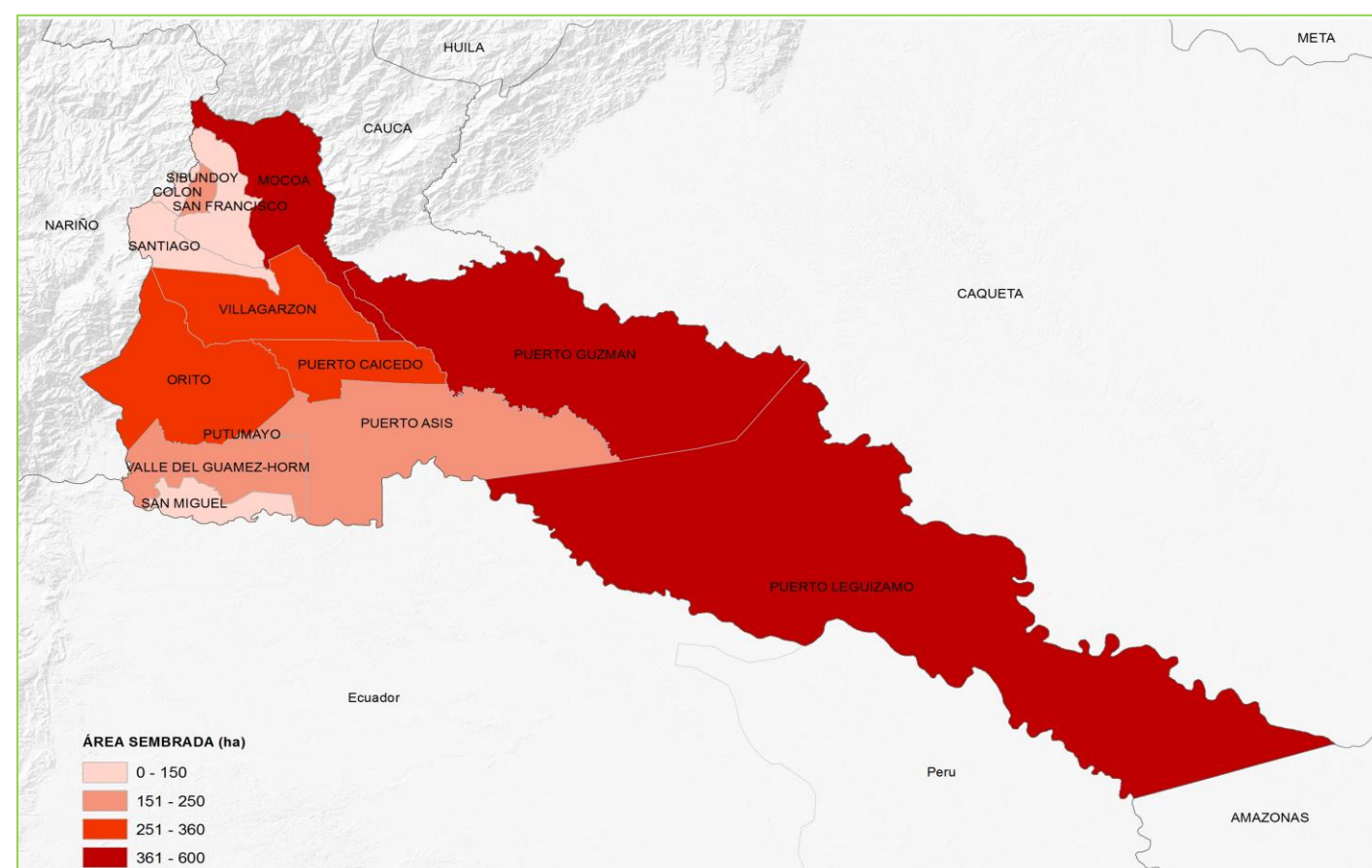


Área Sembrada, Área Cosechada, Producción y Rendimiento del Cultivo de Maíz Tradicional en Putumayo Año 2014

Municipio	Área Sembrada (ha)	Área Cosechada (ha)	Producción (t) *	Rendimiento (t/ha)
TOTAL	3.554	3.113	4.009	1,3
Mocoa	583	829	878	1,1
Puerto Leguizamó	500	317	537	1,7
Puerto Guzmán	420	380	448	1,2
Puerto Caicedo	360	247	321	1,3
Orito	310	256	375	1,5
Villagarzón	300	260	306	1,2
Puerto Asís	240	118	148	1,3
Sibundoy	223	223	289	1,3
Valle del Guamuez	218	113	146	1,3
Colón	126	126	176	1,4
Otros Municipios	274	244	383	1,6

FUENTE: Ministerio de Agricultura y Desarrollo Rural. Secretarías de Agricultura Departamentales. Alcaldías Municipales. * Producción expresada en Grano Seco

Municipios con Área Sembrada del Cultivo de Maíz Tradicional en 2014



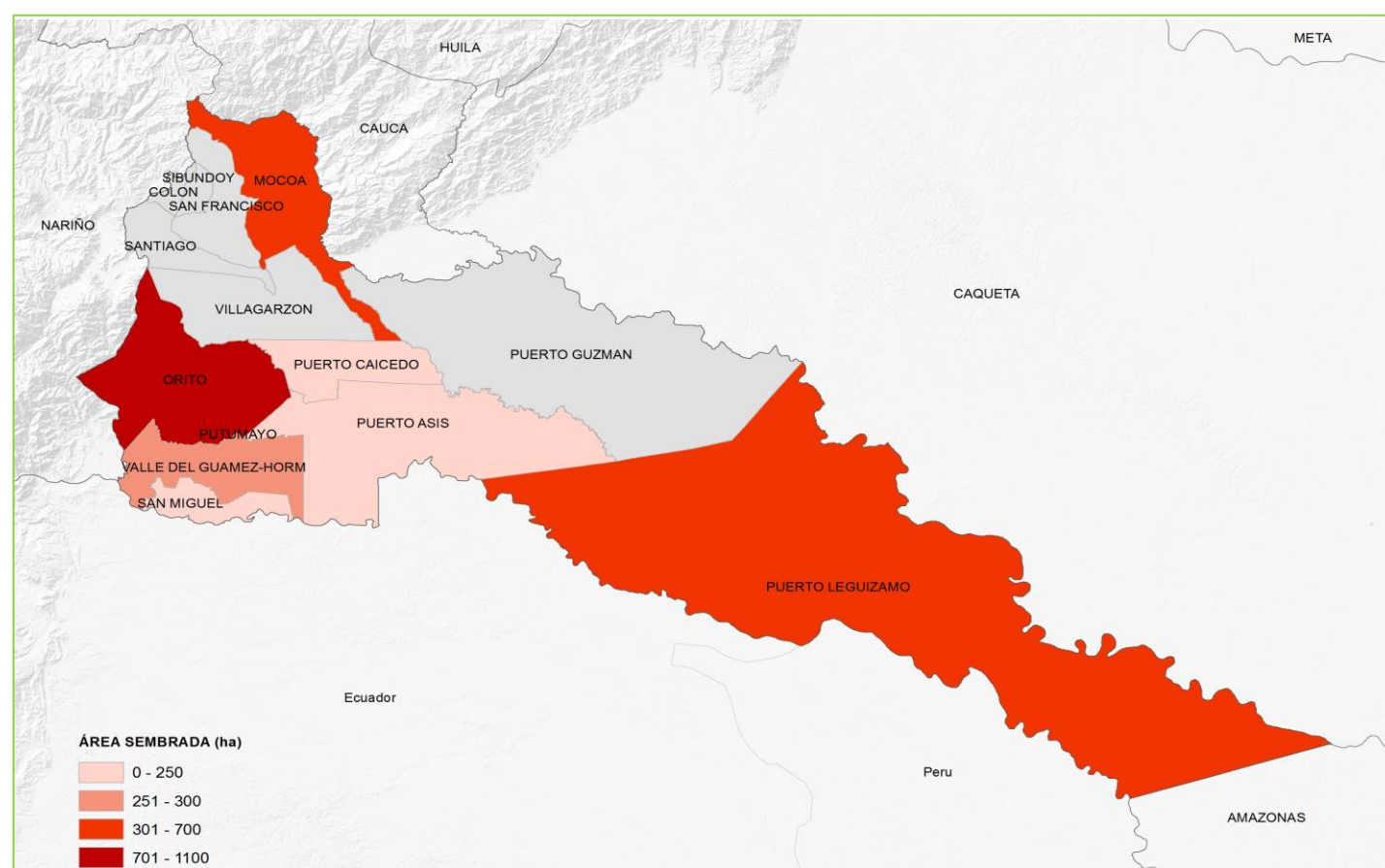
Putumayo

Área Sembrada, Área Cosechada, Producción y Rendimiento del Cultivo de Caña Panelera en Putumayo Año 2014

Municipio	Área Sembrada (ha)	Área Cosechada (ha)	Producción (t) *	Rendimiento (t/ha)
TOTAL	3.028	2.718	10.598	3,9
Orito	1.020	960	2.496	2,6
Puerto Leguizamó	700	700	3.360	4,8
Mocoa	380	300	1.500	5,0
Valle del Guamuez	279	240	960	4,0
Puerto Caicedo	222	210	1.050	5,0
San Miguel	219	179	716	4,0
Puerto Asís	208	129	516	4,0

FUENTE: Ministerio de Agricultura y Desarrollo Rural. Secretarías de Agricultura Departamentales. Alcaldías Municipales. * Producción expresada en Panela

Municipios con Área Sembrada del Cultivo de Caña Panelera en 2014



Área Sembrada, Área Cosechada, Producción y Rendimiento del Cultivo de Yuca en Putumayo Año 2014

Municipio	Área Sembrada (ha)	Área Cosechada (ha)	Producción (t) *	Rendimiento (t/ha)
TOTAL	2.239	2.087	19.991	9,6
Puerto Asís	480	450	4.050	9,0
Puerto Leguizamó	450	450	5.850	13,0
Puerto Guzmán	360	345	3.105	9,0
Puerto Caicedo	250	210	1.260	6,0
Orito	220	200	2.000	10,0
Mocoa	165	160	1.280	8,0
Valle del Guamuez	137	115	978	8,5
Villagarzón	100	80	544	6,8
San Miguel	77	77	924	12,0

FUENTE: Ministerio de Agricultura y Desarrollo Rural. Secretarías de Agricultura Departamentales. Alcaldías Municipales. * Producción expresada en Tuberculo Fresco

Municipios con Área Sembrada del Cultivo de Yuca en 2014

