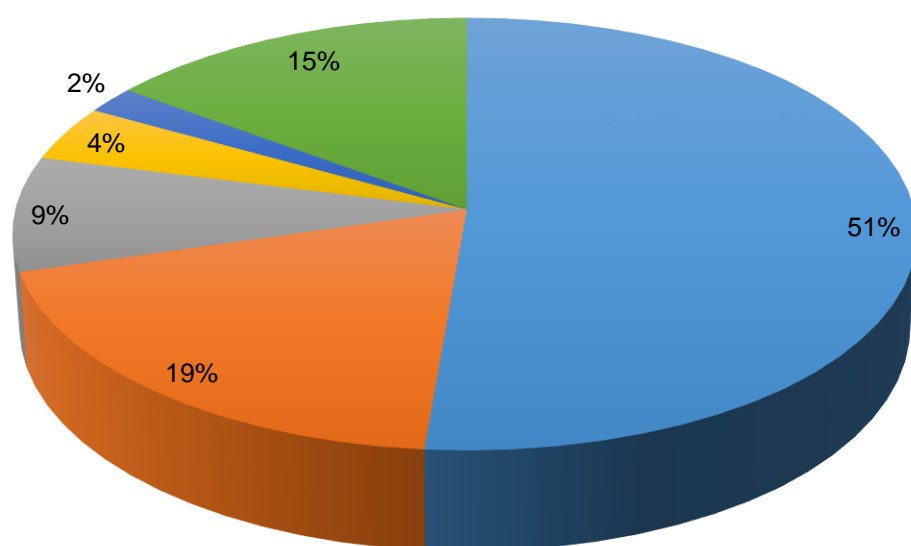


## Principales Cultivos por Área Sembrada en el Año 2014

Cultivo	Área Sembrada (ha)		Variación (%)	Participación (%)	Área Cosechada (ha)		Variación (%)	Participación (%)	Producción (t)		Variación (%)	Participación (%)	Rendimiento (t/ha)		Variación (%)
	2013	2014			2013	2014			2013	2014			2013	2014	
<b>TOTAL</b>	<b>350.110</b>	<b>353.910</b>	<b>1,1</b>	<b>100,0</b>	<b>305.051</b>	<b>312.741</b>	<b>2,5</b>	<b>100,0</b>	<b>18.441.413</b>	<b>20.821.649</b>	<b>12,9</b>	<b>100,0</b>	<b>60,45</b>	<b>66,58</b>	<b>10,1</b>
Caña Azucarera	174.607	181.663	4,0	51,3	148.837	155.592	4,5	49,8	17.272.930	19.606.925	13,5	94,2	116,05	126,01	8,6
Café	68.395	67.573	-1,2	19,1	53.481	56.036	4,8	17,9	42.948	49.799	16,0	0,2	0,80	0,89	10,7
Plátano	28.799	30.364	5,4	8,6	26.081	29.004	11,2	9,3	226.367	285.428	26,1	1,4	8,68	9,84	13,4
Maíz Tecnificado	16.939	14.686	-13,3	4,1	17.882	15.563	-13,0	5,0	108.252	95.808	-11,5	0,5	6,05	6,16	1,7
Caña Panelera	6.992	7.151	2,3	2,0	6.771	6.586	-2,7	2,1	43.038	42.340	-1,6	0,2	6,36	6,43	1,2
Banano	7.489	7.063	-5,7	2,0	6.709	6.596	-1,7	2,1	108.527	110.148	1,5	0,5	16,18	16,70	3,2
Cítricos	6.511	6.368	-2,2	1,8	5.855	6.053	3,4	1,9	149.757	144.292	-3,6	0,7	25,58	23,84	-6,8
Chontaduro	3.491	3.305	-5,3	0,9	3.491	3.305	-5,3	1,1	48.792	46.188	-5,3	0,2	13,98	13,98	0,0
Arroz Mecanizado	5.622	3.241	-42,4	0,9	5.639	4.156	-26,3	1,3	34.999	26.456	-24,4	0,1	6,21	6,37	2,6
Maíz Tradicional	3.352	3.038	-9,4	0,9	3.333	3.025	-9,2	1,0	6.425	5.919	-7,9	0,0	1,93	1,96	1,5
Otros Cultivos	27.913	29.458	5,5	8,3	26.973	26.825	-0,6	8,6	399.379	408.346	2,2	2,0	14,81	15,22	2,8

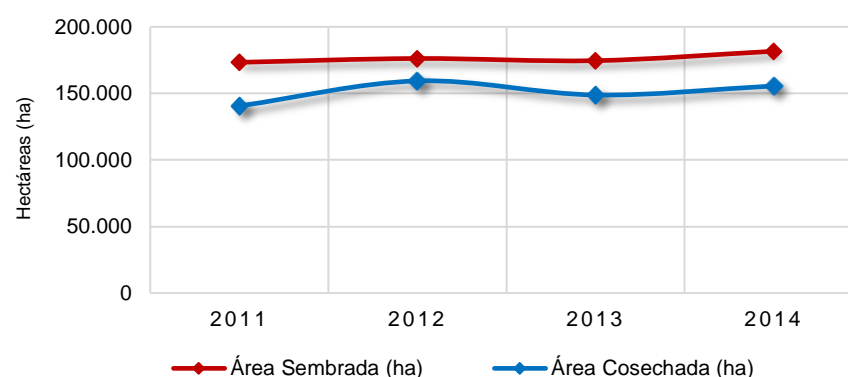
FUENTE: Ministerio de Agricultura y Desarrollo Rural. Secretarías de Agricultura Departamentales. Alcaldías Municipales.

Participación de los Principales Cultivos por Área Sembrada en el Año 2014

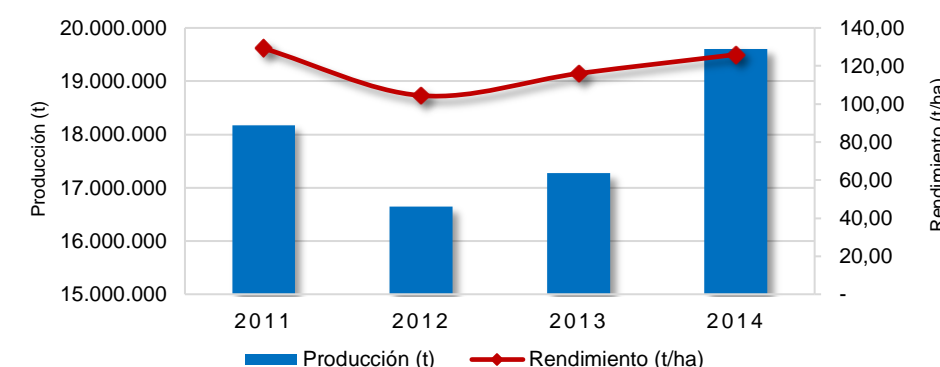


■ Caña Azucarera ■ Café ■ Plátano  
■ Maíz Tecnificado ■ Caña Panelera ■ Resto Agrícola

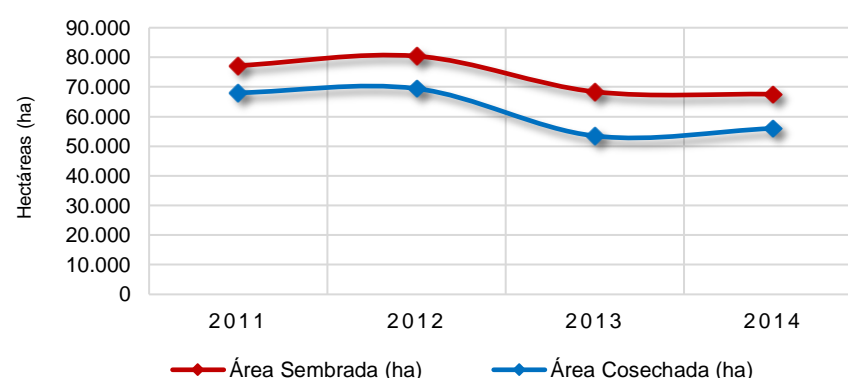
Área Sembrada y Área Cosechada del Cultivo de Caña Azucarera 2011-2014



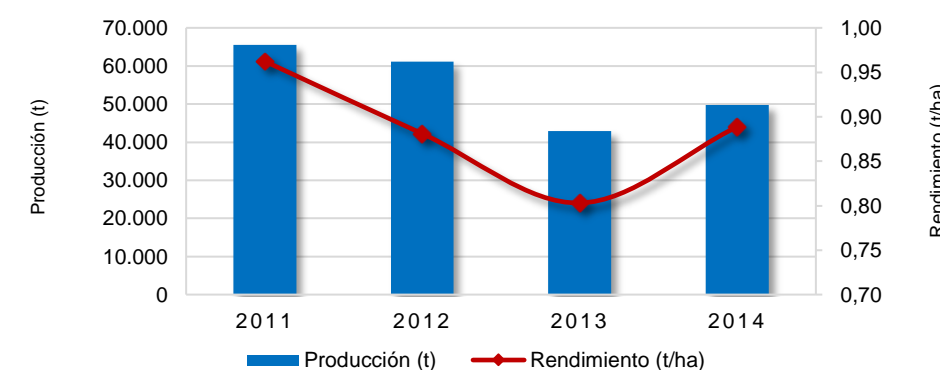
Producción y Rendimiento del Cultivo de Caña Azucarera 2011-2014



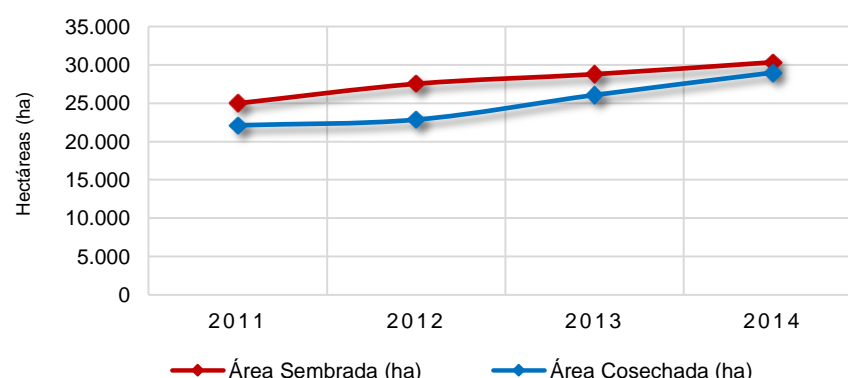
Área Sembrada y Área Cosechada del Cultivo de Café 2011-2014



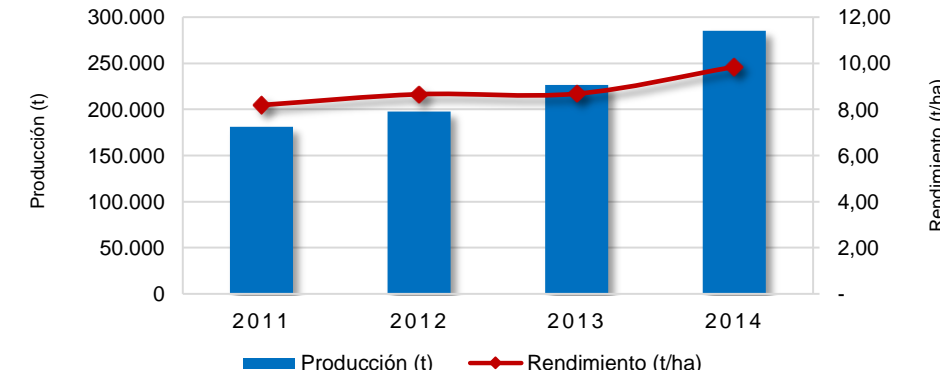
Producción y Rendimiento del Cultivo de Café 2011-2014



Área Sembrada y Área Cosechada del Cultivo de Plátano 2011-2014



Producción y Rendimiento del Cultivo de Plátano 2011-2014



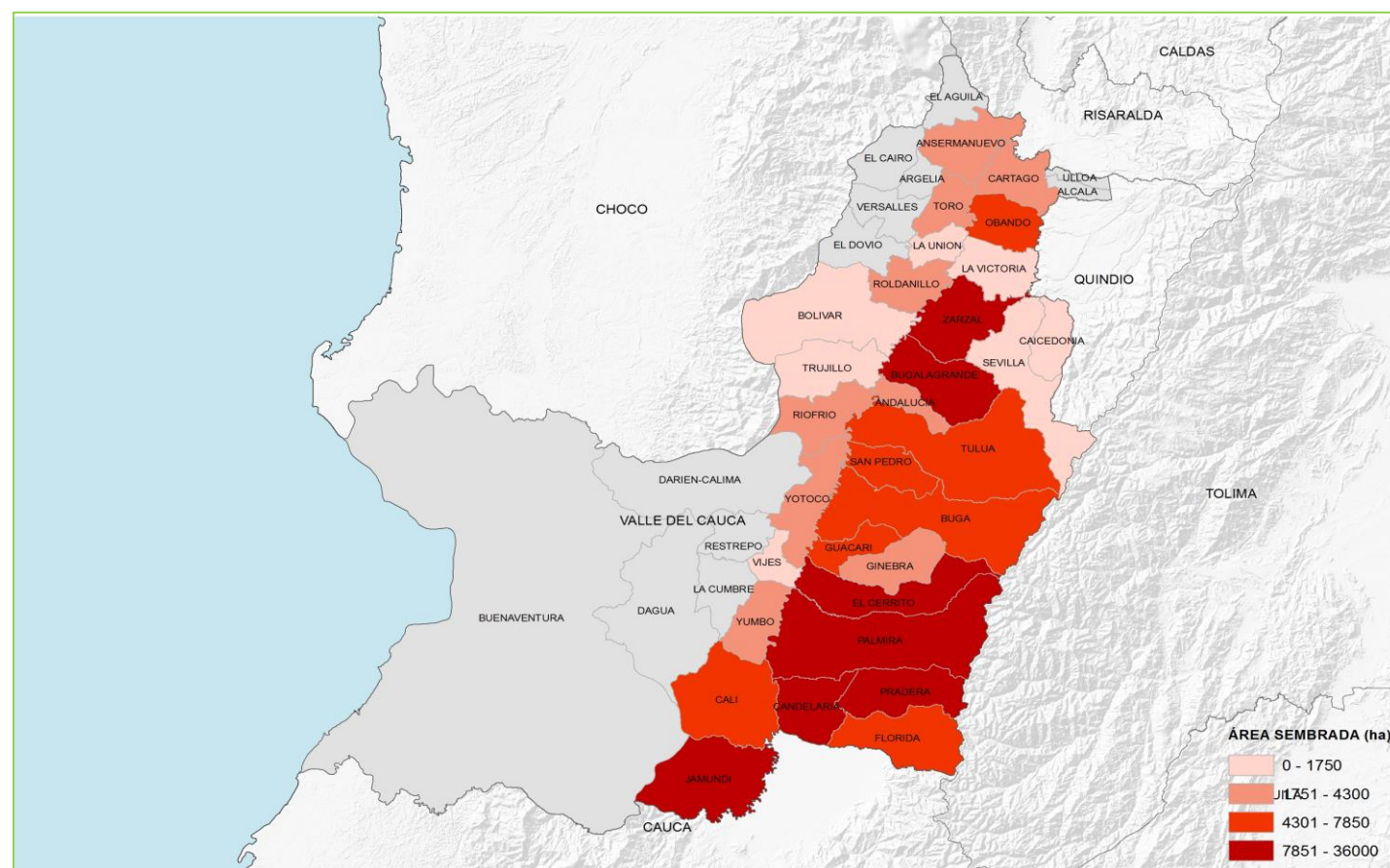
# Valle del Cauca

## Área Sembrada, Área Cosechada, Producción y Rendimiento del Cultivo de Caña Azucarera en Valle del Cauca Año 2014

Municipio	Área Sembrada (ha)	Área Cosechada (ha)	Producción (t) *	Rendimiento (t/ha)
<b>TOTAL</b>	<b>181.663</b>	<b>155.592</b>	<b>19.606.925</b>	<b>126,0</b>
Palmira	35.624	30.511	3.899.980	127,8
Candelaria	22.908	19.620	2.618.809	133,5
El Cerrito	15.695	13.443	1.775.325	132,1
Pradera	9.176	7.869	917.718	116,6
Jamundí	8.939	7.656	833.524	108,9
Zarzal	8.592	7.359	883.334	120,0
Bugalagrande	8.310	7.118	892.725	125,4
Tuluá	7.828	6.704	864.291	128,9
Guacarí	7.582	6.494	838.578	129,1
Florida	7.370	6.307	734.007	116,4
Otros Municipios	49.639	42.511	5.348.635	125,8

FUENTE: Ministerio de Agricultura y Desarrollo Rural. Secretarías de Agricultura Departamentales. Alcaldías Municipales. \* Producción expresada en Caña para Molienda

### Municipios con Área Sembrada del Cultivo de Caña Azucarera en 2014

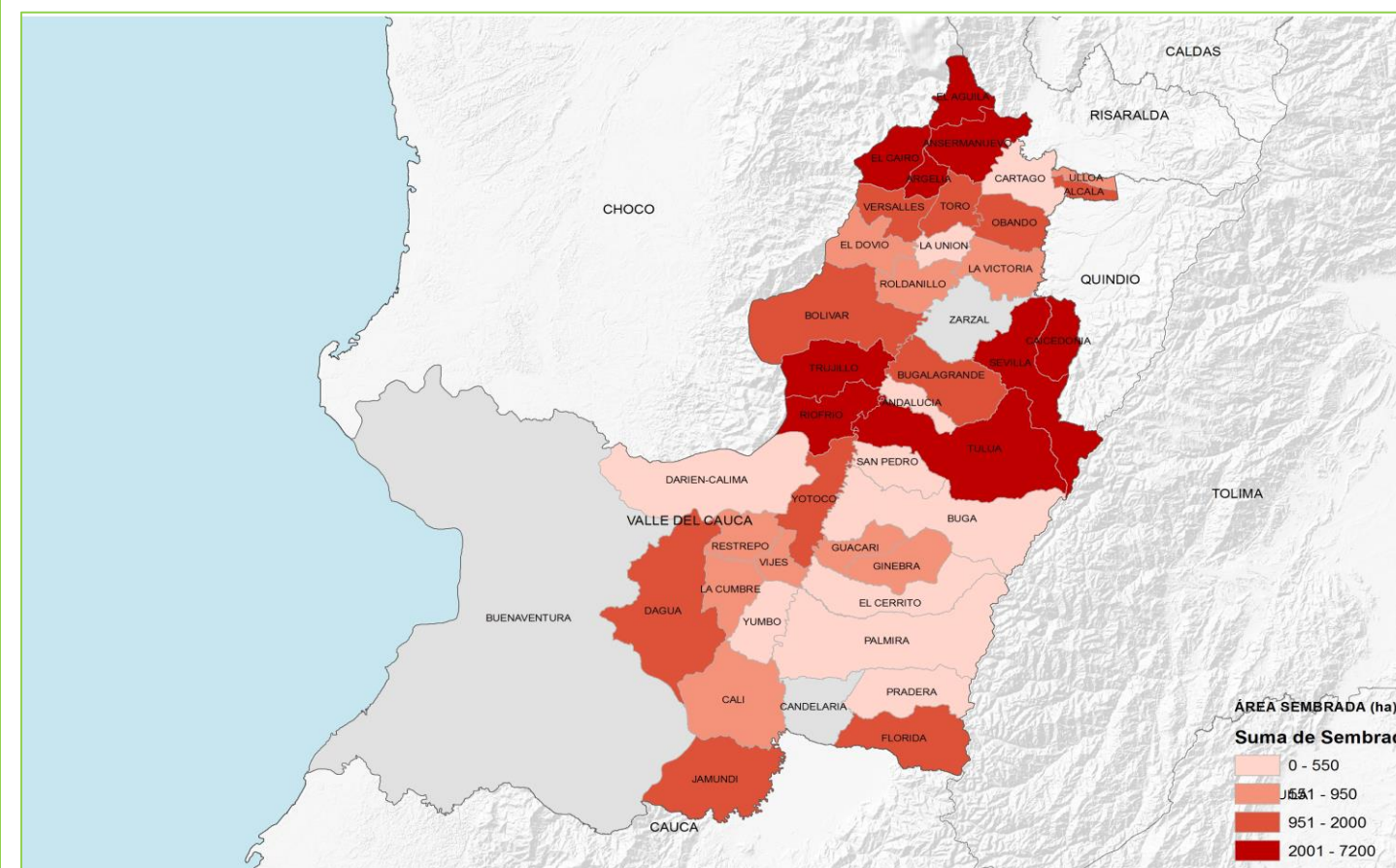


## Área Sembrada, Área Cosechada, Producción y Rendimiento del Cultivo de Café en Valle del Cauca Año 2014

Municipio	Área Sembrada (ha)	Área Cosechada (ha)	Producción (t) *	Rendimiento (t/ha)
<b>TOTAL</b>	<b>67.573</b>	<b>56.036</b>	<b>49.799</b>	<b>0,9</b>
Sevilla	7.116	5.515	5.757	1,0
El Águila	6.225	5.254	5.713	1,1
Ansermanuevo	5.105	4.249	4.621	1,1
Caicedonia	4.960	3.722	3.643	1,0
Trujillo	4.302	3.565	4.652	1,3
Tuluá	4.266	3.511	2.749	0,8
El Cairo	3.924	3.400	2.366	0,7
Riofrío	3.139	2.614	2.047	0,8
Argelia	2.499	2.143	1.492	0,7
Bugalagrande	1.979	1.566	1.090	0,7
Otros Municipios	24.058	20.498	15.668	0,8

FUENTE: Ministerio de Agricultura y Desarrollo Rural. Secretarías de Agricultura Departamentales. Alcaldías Municipales. \* Producción expresada en Café Verde

### Municipios con Área Sembrada del Cultivo de Café en 2014



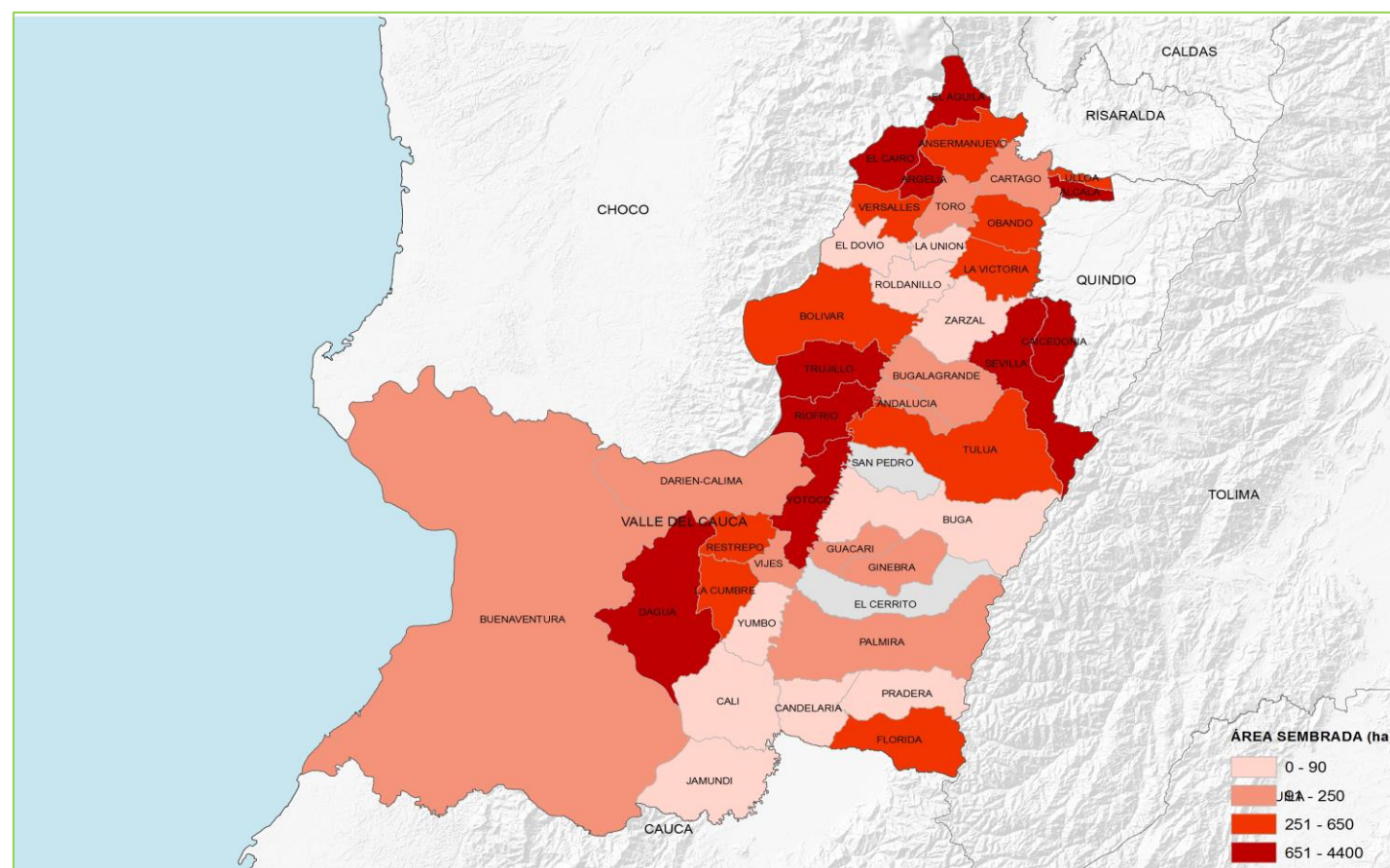
# Valle del Cauca

## Área Sembrada, Área Cosechada, Producción y Rendimiento del Cultivo de Plátano en Valle del Cauca Año 2014

Municipio	Área Sembrada (ha)	Área Cosechada (ha)	Producción (t) *	Rendimiento (t/ha)
<b>TOTAL</b>	<b>30.364</b>	<b>29.004</b>	<b>285.428</b>	<b>9,8</b>
Sevilla	4.343	4.143	24.858	6,0
El Cairo	3.915	3.850	30.800	8,0
Riofrío	3.541	3.426	41.112	12,0
Trujillo	3.508	3.480	41.760	12,0
Caicedonia	2.758	2.692	24.228	9,0
Argelia	1.566	1.533	22.995	15,0
El Águila	1.481	1.461	5.844	4,0
Yotoco	1.324	1.315	10.520	8,0
Dagua	1.150	1.150	23.000	20,0
Alcalá	1.100	550	2.750	5,0
Otros Municipios	5.678	5.404	57.561	10,7

FUENTE: Ministerio de Agricultura y Desarrollo Rural. Secretarías de Agricultura Departamentales. Alcaldías Municipales. \* Producción expresada en Fruto Fresco

### Municipios con Área Sembrada del Cultivo de Plátano en 2014



## Área Sembrada, Área Cosechada, Producción y Rendimiento del Cultivo de Maíz Tecnificado en Valle del Cauca Año 2014

Municipio	Área Sembrada (ha)	Área Cosechada (ha)	Producción (t) *	Rendimiento (t/ha)
<b>TOTAL</b>	<b>14.686</b>	<b>15.563</b>	<b>95.808</b>	<b>6,2</b>
Roldanillo	2.480	2.563	15.378	6,0
Caicedonia	2.400	2.435	17.010	7,0
Cartago	1.764	1.646	10.909	6,6
Obando	1.216	1.600	11.772	7,4
Bugalagrande	1.122	1.122	5.610	5,0
La Unión	997	987	4.935	5,0
Guadalajara de Buga	805	850	4.250	5,0
Toro	680	650	2.925	4,5
Guacarí	545	520	3.640	7,0
Trujillo	470	461	2.805	6,1
Otros Municipios	2.208	2.730	16.573	6,1

FUENTE: Ministerio de Agricultura y Desarrollo Rural. Secretarías de Agricultura Departamentales. Alcaldías Municipales. \* Producción expresada en Grano Seco

### Municipios con Área Sembrada del Cultivo de Maíz Tecnificado en 2014

