

Tema: Precios de los Alimentos
Mes: Agosto /2008

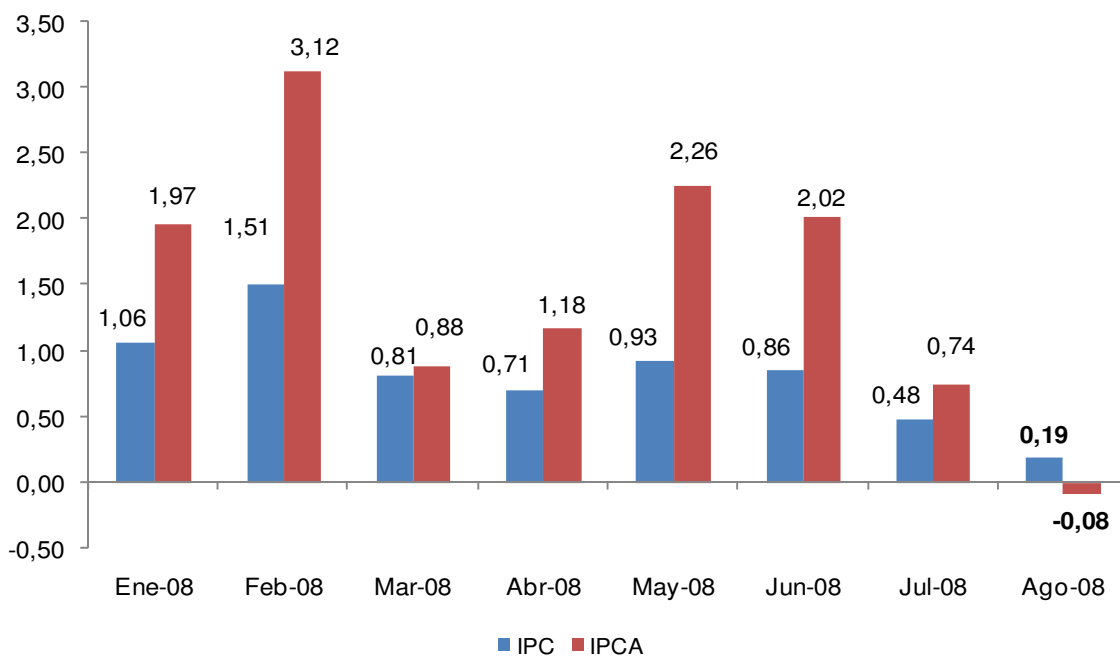
De acuerdo con el Informe de Precios al Consumidor publicado por el DANE para el mes de agosto de 2008 la inflación total fue 0,19%, cifra que se encuentra 0,32 puntos por encima de la registrada en agosto de 2007 (-0,13%).

Cuadro 1
Comportamiento IPC e IPCA
Agosto

IPC	Var % 06			Var % 07			Var % 08		
	Mes	Acum	Anual	Mes	Acum	Anual	Mes	Acum	Anual
IPC Total	0,40	3,85	4,72	-0,13	4,58	5,22	0,19	6,74	7,87
IPC Alimentos	0,46	5,55	6,42	-1,11	7,09	7,23	-0,08	12,69	14,18

Fuente: DANE

Por su parte la inflación de alimentos disminuyó -0,08% frente al mes anterior, aunque éste dato es 1,03 puntos porcentuales superior al -1,11% registrado en agosto de 2007. Esta variación representa un cambio en la tendencia que se venía presentando a lo largo del año con un incremento sostenido en el precio de los alimentos.



Fuente: DANE



Tema: Precios de los Alimentos
Mes: Agosto /2008

La reducción en el índice de precio de los alimentos se debe principalmente a la disminución de los precios de tubérculos y plátanos (-5,41%), donde la mayor caída la presentó el precio de la papa (-7,82%), y de cereales y productos de panadería (-1,54%), gracias a la caída en el precio del arroz (-4,68%).

Por su parte, los grupos que contrarrestaron la reducción de precios por su incremento durante el mes de agosto fueron las frutas (5,79%) y las hortalizas y legumbres (1,61%), debido principalmente a mayores precios observados de las naranjas por el lado de las frutas y de la zanahoria, el tomate y la cebolla por el de las hortalizas.

Los demás grupos presentaron durante el mes de agosto pequeños incrementos en el precio: lácteos grasas y huevos 0,61%, pescados y otras comidas de mar 0,53%, comidas fuera del hogar 0,32%, carnes y derivados de la carne 0,18% y alimentos varios 0,17%.

GRUPOS Y SUBGRUPOS	AGOSTO 2008- Variación %		
	Mensual	Año corrido	Anual
Alimentos	-0,08	12,69	14,18
Frutas	5,79	20,33	22,05
Hortalizas y legumbres	1,61	21,75	23,13
Lácteos, grasas y huevos	0,61	8,50	14,03
Pescados y otras comidas de mar	0,53	5,02	4,38
Comidas fuera del hogar	0,32	6,33	7,81
Carnes y derivados de la carne	0,18	3,89	4,28
Alimentos varios	0,17	1,08	1,25
Cereales y productos de panadería	-1,54	20,08	25,09
Tubérculos y plátanos	-5,41	71,62	59,75

Fuente: DANE