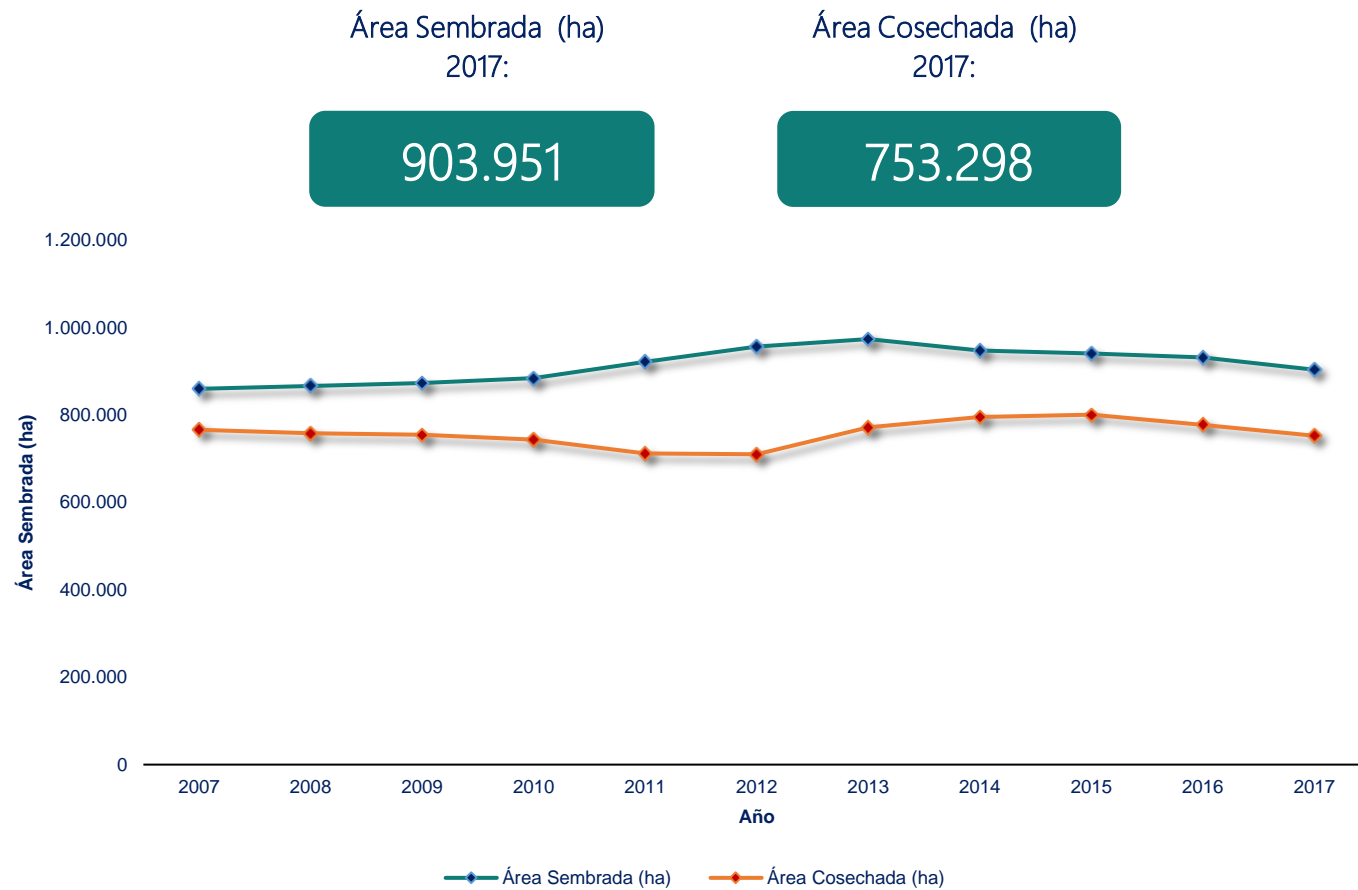
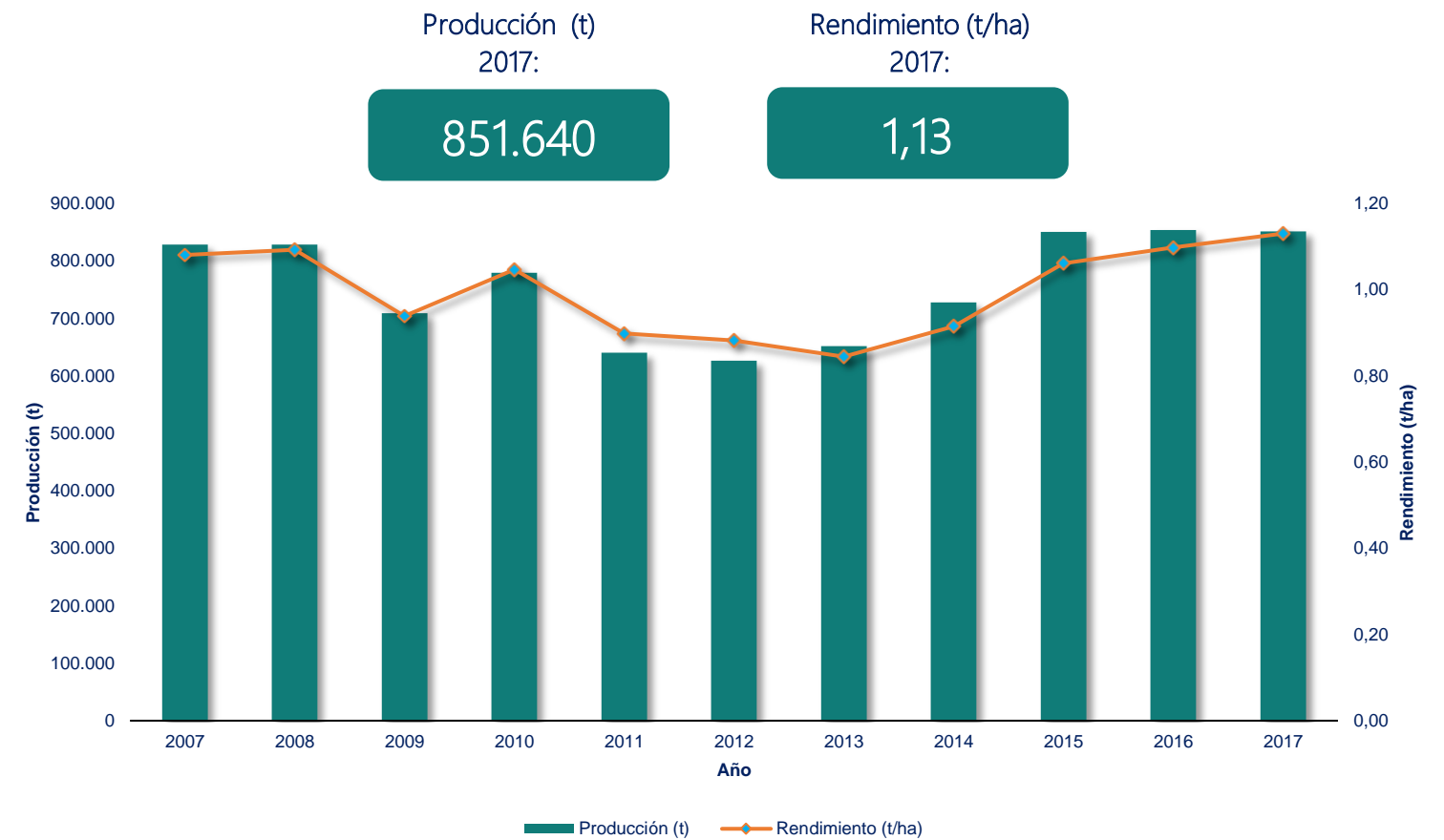


# Café

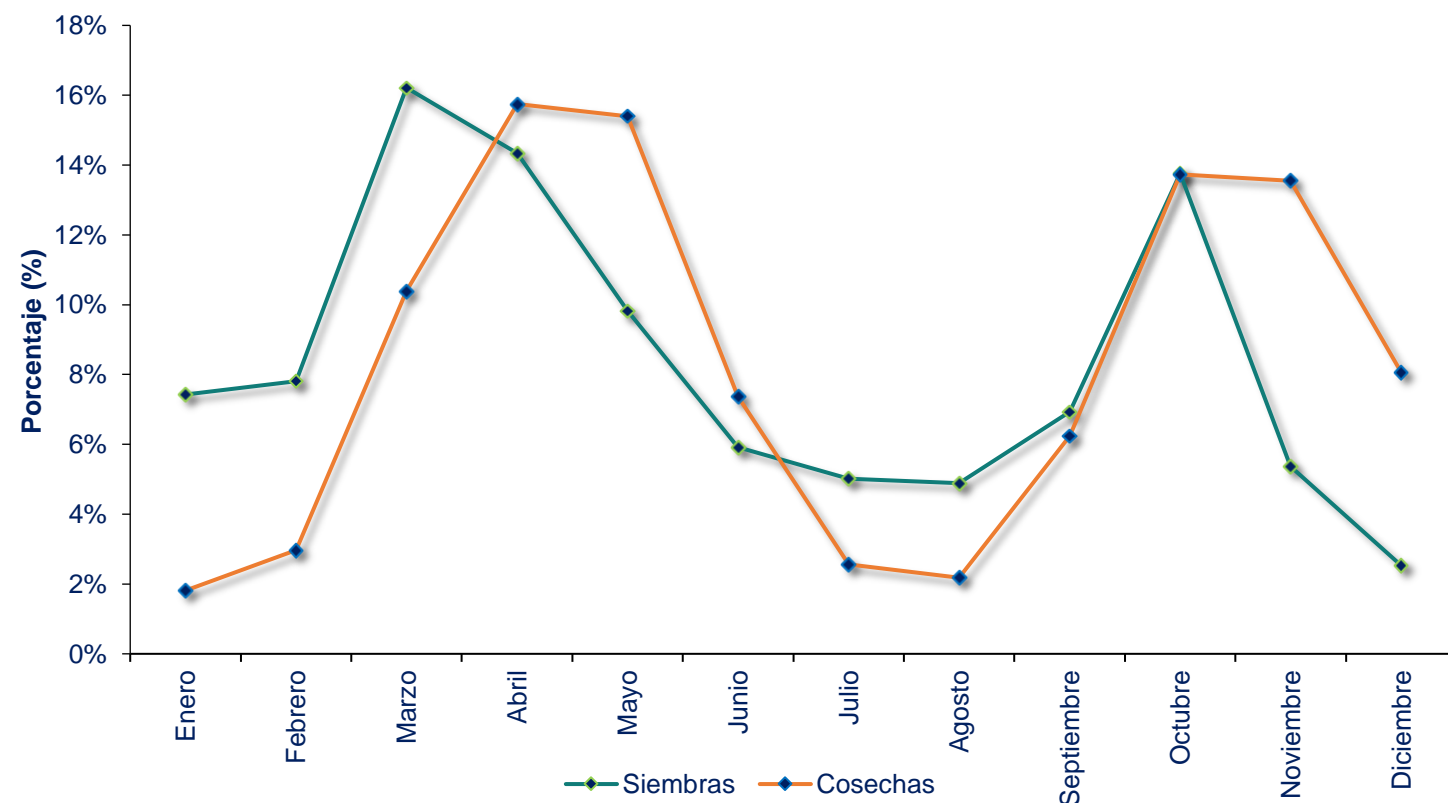
## ÁREA SEMBRADA Y ÁREA COSECHADA DEL CULTIVO DE CAFÉ 2007-2017



## PRODUCCIÓN Y RENDIMIENTO DEL CULTIVO DE CAFÉ 2007-2017



## CALENDARIO DE SIEMBRAS Y COSECHAS DEL CULTIVO DE CAFÉ 2017



## ÁREA SEMBRADA, ÁREA COSECHADA, PRODUCCIÓN Y RENDIMIENTO DEL CULTIVO DE CAFÉ 2007-2017

Año	Área Sembrada (ha)	Área Cosechada (ha)	Producción (t)	Rendimiento (t/ha)
2007	860.245	766.477	828.898	1,08
2008	866.717	758.306	828.586	1,09
2009	873.367	754.651	708.891	0,94
2010	884.497	744.318	779.235	1,05
2011	922.499	712.387	640.432	0,90
2012	956.773	710.462	626.771	0,88
2013	974.102	771.800	652.052	0,84
2014	948.477	795.563	728.400	0,92
2015	940.873	801.082	850.500	1,06
2016	931.746	777.705	853.920	1,10
2017	903.951	753.298	851.640	1,13

Fuente: SICA - Federación Nacional de Cafeteros (producción nacional, área sembrada y área productiva a nivel municipal). Cálculos producción municipal MADR-EVA. Producción expresada en café verde.

## ÁREA SEMBRADA, ÁREA COSECHADA, PRODUCCIÓN Y RENDIMIENTO DEL CULTIVO DE CAFÉ SEGÚN DEPARTAMENTO 2016-2017

Departamento	Área Sembrada (ha)		Variación (%)	Participación (%)	Área Cosechada (ha)		Variación (%)	Participación (%)	Producción expresada en café verde						
	2016	2017			2016	2017			Producción (t)		Variación (%)	Participación (%)	Rendimiento (t)		Variación (%)
	2016	2017			2016	2017	2016	2017	2016	2017			2016	2017	
<b>TOTAL</b>	<b>931.746</b>	<b>903.951</b>	<b>-3,0</b>	<b>100,0</b>	<b>777.705</b>	<b>753.298</b>	<b>-3,1</b>	<b>100,0</b>	<b>853.920</b>	<b>851.640</b>	<b>-0,3</b>	<b>100,0</b>	<b>1,10</b>	<b>1,13</b>	<b>3,0</b>
Huila	151.866	147.805	-2,7	16,4	126.052	122.576	-2,8	16,3	145.154	133.788	-7,8	15,7	1,15	1,09	-5,2
Antioquia	126.396	123.257	-2,5	13,6	105.667	99.312	-6,0	13,2	119.971	140.399	17,0	16,5	1,14	1,41	24,5
Tolima	117.274	112.867	-3,8	12,5	100.329	96.019	-4,3	12,7	105.976	94.557	-10,8	11,1	1,06	0,98	-6,8
Cauca	95.753	93.302	-2,6	10,3	78.422	80.290	2,4	10,7	87.642	97.922	11,7	11,5	1,12	1,22	9,1
Caldas	70.789	68.969	-2,6	7,6	56.022	51.855	-7,4	6,9	66.661	68.668	3,0	8,1	1,19	1,32	11,3
Valle del Cauca	62.955	61.113	-2,9	6,8	52.648	51.471	-2,2	6,8	57.067	51.688	-9,4	6,1	1,08	1,00	-7,4
Santander	50.609	50.158	-0,9	5,5	41.388	42.327	2,3	5,6	47.512	54.909	15,6	6,4	1,15	1,30	13,0
Risaralda	50.256	48.517	-3,5	5,4	40.472	37.334	-7,8	5,0	47.357	46.780	-1,2	5,5	1,17	1,25	7,1
Nariño	38.751	38.170	-1,5	4,2	32.750	33.640	2,7	4,5	37.021	35.004	-5,4	4,1	1,13	1,04	-7,9
Cundinamarca	37.680	35.425	-6,0	3,9	33.214	30.894	-7,0	4,1	31.413	33.943	8,1	4,0	0,95	1,10	16,2
Cesar	29.019	28.033	-3,4	3,1	25.531	25.159	-1,5	3,3	22.649	16.628	-26,6	2,0	0,89	0,66	-25,5
Norte de Santander	24.336	23.986	-1,4	2,7	21.521	21.410	-0,5	2,8	19.590	23.409	19,5	2,7	0,91	1,09	20,1
Quindío	25.685	23.755	-7,5	2,6	20.042	17.700	-11,7	2,3	23.791	18.792	-21,0	2,2	1,19	1,06	-10,6
Magdalena	20.517	20.170	-1,7	2,2	17.746	18.130	2,2	2,4	17.031	11.938	-29,9	1,4	0,96	0,66	-31,4
Boyacá	11.445	10.568	-7,7	1,2	10.182	9.598	-5,7	1,3	9.584	7.639	-20,3	0,9	0,94	0,80	-15,4
La Guajira	6.131	5.862	-4,4	0,6	5.531	5.341	-3,4	0,7	4.387	3.517	-19,8	0,4	0,79	0,66	-17,0
Caquetá	4.156	4.053	-2,5	0,4	3.392	3.409	0,5	0,5	3.862	5.108	32,3	0,6	1,14	1,50	31,6
Meta	3.611	3.401	-5,8	0,4	2.925	2.927	0,1	0,4	3.322	4.013	20,8	0,5	1,14	1,37	20,7
Casanare	3.171	2.916	-8,0	0,3	2.671	2.437	-8,8	0,3	2.639	1.748	-33,8	0,2	0,99	0,72	-27,4
Bolívar	1.183	1.231	4,1	0,1	1.066	1.137	6,7	0,2	1.128	749	-33,6	0,1	1,06	0,66	-37,8
Putumayo	-	225	-	0,0	-	209	-	0,0	-	282	-	0,0	-	1,35	-
Chocó	164	170	4,1	0,0	135	126	-6,9	0,0	161	159	-1,1	0,0	1,19	1,26	6,2

Fuente: SICA - Federación Nacional de Cafeteros (producción nacional, área sembrada y área productiva a nivel municipal). Cálculos producción municipal MADR-EVA.

## ÁREA SEMBRADA, ÁREA COSECHADA, PRODUCCIÓN Y RENDIMIENTO DEL CULTIVO DE CAFÉ PRINCIPALES MUNICIPIOS PRODUCTORES 2016-2017

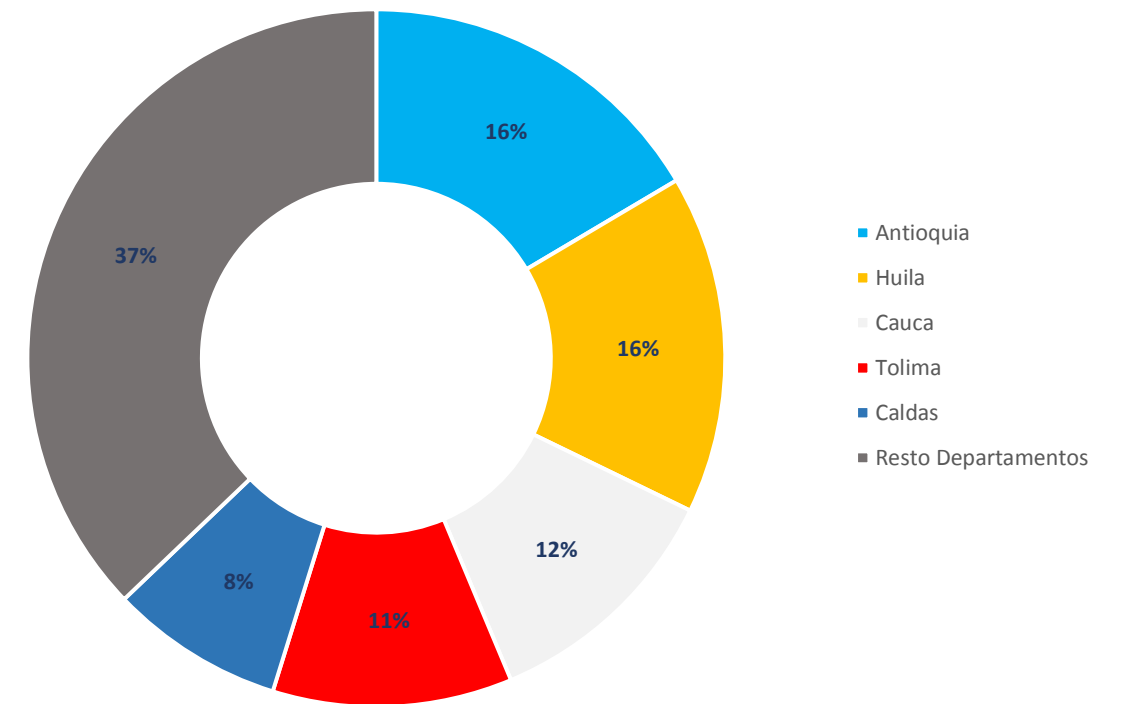
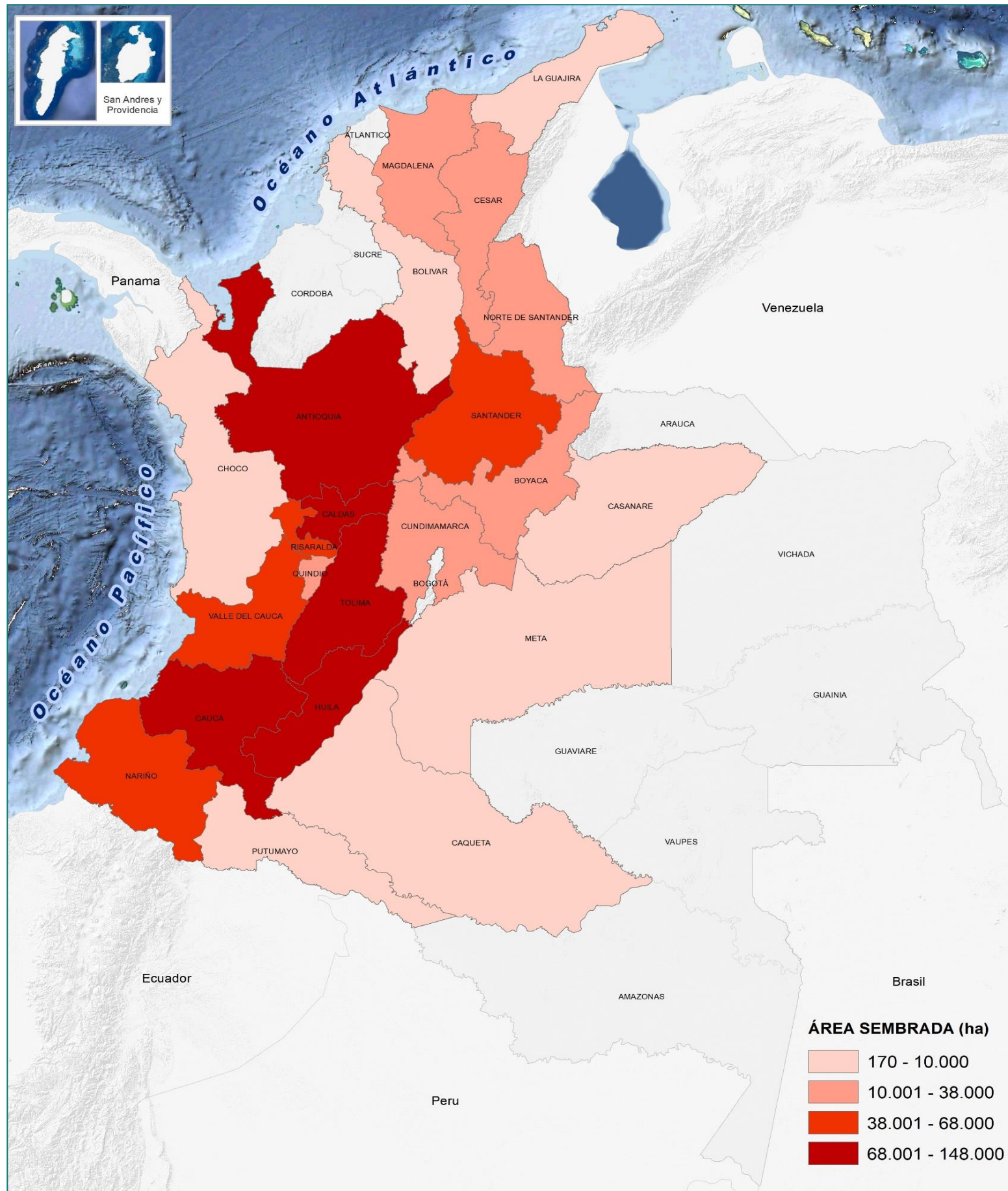
No.	Municipio	Departamento	Área Sembrada (ha)			Área Cosechada (ha)			Producción expresada en café verde				Rendimiento (t)		
			2016	2017	Variación (%)	2016	2017	Variación (%)	2016	2017	Variación (%)	Participación (%)	2016	2017	Variación (%)
	<b>TOTAL</b>		<b>931.746</b>	<b>903.951</b>	<b>-3,0</b>	<b>777.705</b>	<b>753.298</b>	<b>-3,1</b>	<b>853.920</b>	<b>851.640</b>	<b>-0,3</b>	<b>100,0</b>	<b>1,10</b>	<b>1,13</b>	<b>3,0</b>
1	Pitalito	Huila	19.119	18.508	-3,2	15.931	15.477	-2,8	18.440	17.216	-6,6	2,0	1,16	1,11	-3,9
2	Acevedo	Huila	14.634	14.377	-1,8	11.774	11.913	1,2	14.049	13.251	-5,7	1,6	1,19	1,11	-6,8
3	El Tambo	Cauca	9.511	8.998	-5,4	7.588	7.629	0,5	8.899	11.571	30,0	1,4	1,17	1,52	29,3
4	Ciudad Bolívar	Antioquia	10.129	10.013	-1,1	8.112	7.416	-8,6	9.849	11.249	14,2	1,3	1,21	1,52	24,9
5	Salgar	Antioquia	7.843	7.807	-0,5	6.091	5.760	-5,4	7.638	10.504	37,5	1,2	1,25	1,82	45,4
6	La Plata	Huila	11.403	11.203	-1,8	9.305	9.514	2,2	10.885	10.022	-7,9	1,2	1,17	1,05	-10,0
7	Andes	Antioquia	10.354	10.349	0,0	8.230	7.487	-9,0	10.029	9.463	-5,6	1,1	1,22	1,26	3,7
8	Piendamó	Cauca	8.508	8.494	-0,2	6.686	7.134	6,7	8.082	9.426	16,6	1,1	1,21	1,32	9,3
9	Concordia	Antioquia	6.886	6.843	-0,6	4.938	5.116	3,6	6.695	9.328	39,3	1,1	1,36	1,82	34,5
10	Ataco	Tolima	10.856	10.745	-1,0	8.989	9.044	0,6	10.120	9.145	-9,6	1,1	1,13	1,01	-10,2
11	Cajibío	Cauca	7.557	6.905	-8,6	6.471	5.910	-8,7	6.580	8.964	36,2	1,1	1,02	1,52	49,2
12	Ortega	Tolima	5.964	5.872	-1,5	5.244	5.310	1,3	5.285	8.949	69,3	1,1	1,01	1,69	67,2
13	Planadas	Tolima	14.417	13.083	-9,3	11.902	10.529	-11,5	13.450	8.873	-34,0	1,0	1,13	0,84	-25,4
14	Garzón	Huila	9.680	9.487	-2,0	8.048	7.820	-2,8	9.177	8.567	-6,7	1,0	1,14	1,10	-3,9
15	Fresno	Tolima	5.879	5.764	-1,9	5.049	4.854	-3,9	5.514	8.181	48,4	1,0	1,09	1,69	54,3
16	Belén de Umbría	Risaralda	7.664	7.343	-4,2	6.246	5.571	-10,8	7.201	7.981	10,8	0,9	1,15	1,43	24,2
17	Manizales	Caldas	6.583	6.407	-2,7	4.990	4.606	-7,7	6.249	7.763	24,2	0,9	1,25	1,69	34,6
18	Betulia	Antioquia	6.570	6.509	-0,9	5.441	5.075	-6,7	6.281	7.698	22,6	0,9	1,15	1,52	31,4
19	Morales	Cauca	7.205	7.041	-2,3	5.825	5.957	2,3	6.569	7.530	14,6	0,9	1,13	1,26	12,1
20	Betania	Antioquia	6.454	6.346	-1,7	4.946	4.652	-5,9	6.263	7.056	12,7	0,8	1,27	1,52	19,8
21	Ciénaga	Magdalena	11.691	11.564	-1,1	10.093	10.242	1,5	9.920	6.744	-32,0	0,8	0,98	0,66	-33,0
22	Rioblanco	Tolima	6.212	6.073	-2,2	5.319	5.309	-0,2	5.687	6.711	18,0	0,8	1,07	1,26	18,2
23	Páez	Cauca	5.236	5.324	1,7	4.111	4.588	11,6	5.020	6.573	30,9	0,8	1,22	1,43	17,3
24	Ibagué	Tolima	8.893	8.832	-0,7	7.560	7.527	-0,4	8.000	6.342	-20,7	0,7	1,06	0,84	-20,4
25	Suaza	Huila	6.920	6.849	-1,0	5.556	5.671	2,1	6.643	6.212	-6,5	0,7	1,20	1,10	-8,4
26	El Águila	Valle del Cauca	6.131	6.083	-0,8	5.096	4.915	-3,6	5.452	6.212	13,9	0,7	1,07	1,26	18,1
27	Chaparral	Tolima	7.721	7.668	-0,7	6.675	6.608	-1,0	7.044	6.098	-13,4	0,7	1,06	0,92	-12,5
28	Anserma	Caldas	6.510	6.345	-2,5	5.066	4.707	-7,1	6.221	5.950	-4,4	0,7	1,23	1,26	2,9
29	Líbano	Tolima	9.058	8.938	-1,3	7.714	7.494	-2,9	8.528	5.683	-33,4	0,7	1,11	0,76	-31,4
30	Sevilla	Valle del Cauca	6.288	6.114	-2,8	5.016	4.741	-5,5	5.895	5.593	-5,1	0,7	1,18	1,18	0,4
31	Algeciras	Huila	5.895	5.830	-1,1	4.819	4.737	-1,7	5.645	5.349	-5,3	0,6	1,17	1,13	-3,6
32	Pereira	Risaralda	4.835	4.739	-2,0	3.709	3.657	-1,4	4.642	5.239	12,9	0,6	1,25	1,43	14,5
33	Caldono	Cauca	4.894	4.896	0,0	3.833	4.001	4,4	4.615	5.057	9,6	0,6	1,20	1,26	5,0
34	Abejorral	Antioquia	3.523	3.388	-3,8	3.012	2.752	-8,7	3.352	5.018	49,7	0,6	1,11	1,82	63,9
35	Santa Rosa de Cabal	Risaralda	5.179	4.944	-4,5	4.055	3.846	-5,1	4.839	4.977	2,9	0,6	1,19	1,29	8,4
36	Otros Municipios		645.544	624.270	-3,3	544.263	525.727	-3,4	585.164	571.144	-2,4	67,1	1,08	1,09	1,0

Fuente: SICA - Federación Nacional de Cafeteros (producción nacional, área sembrada y área productiva a nivel municipal). Cálculos producción municipal MADR-EVA.

# Café

## ÁREA SEMBRADA DEL CULTIVO DE CAFÉ EN 2017

## PARTICIPACIÓN PRINCIPALES DEPARTAMENTOS PRODUCTORES DE CAFÉ EN 2017



## HUILA, DEPARTAMENTO CON MÁS ÁREA SEMBRADA DEL CULTIVO DE CAFÉ EN 2017

