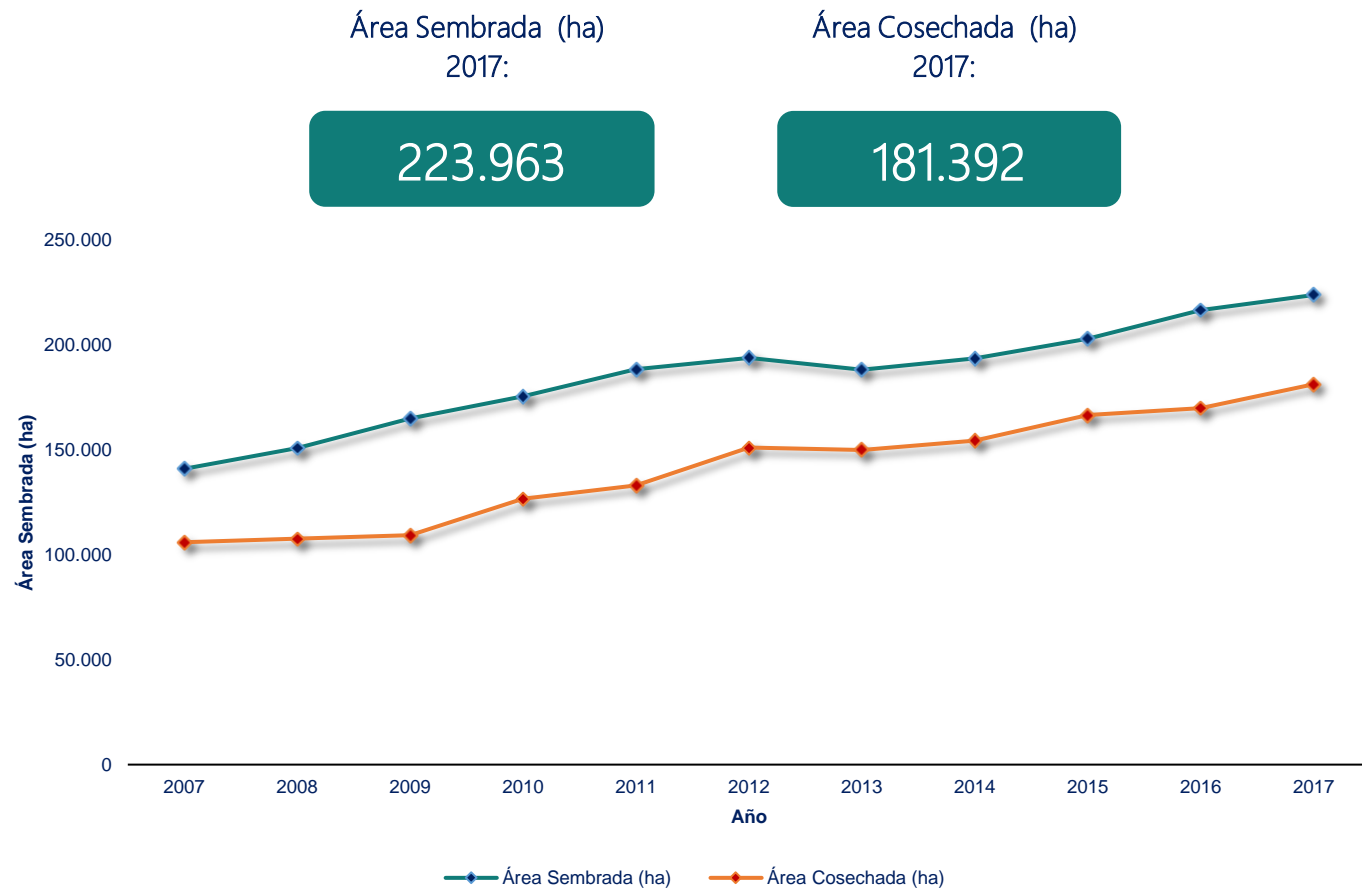
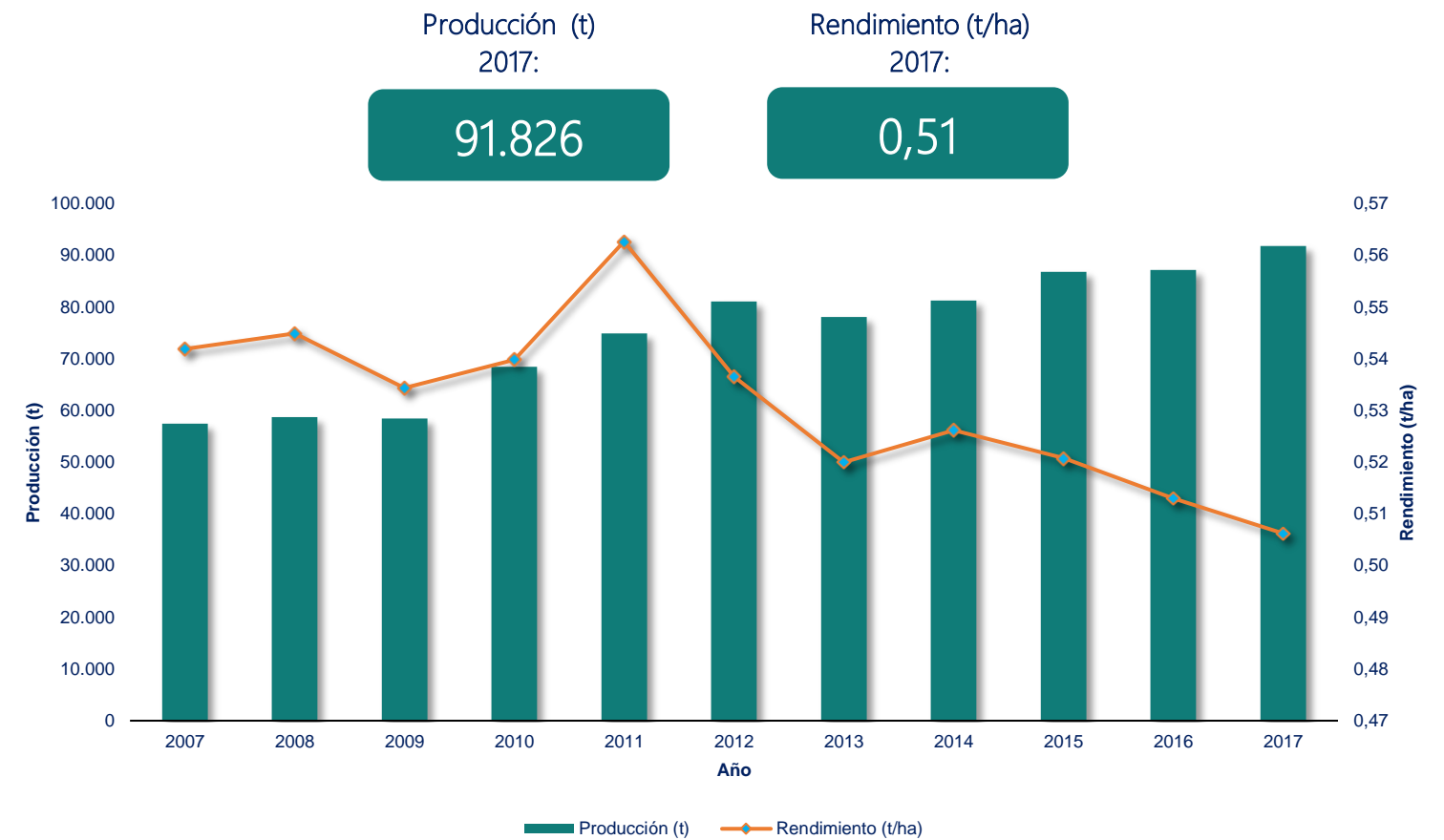


Cacao

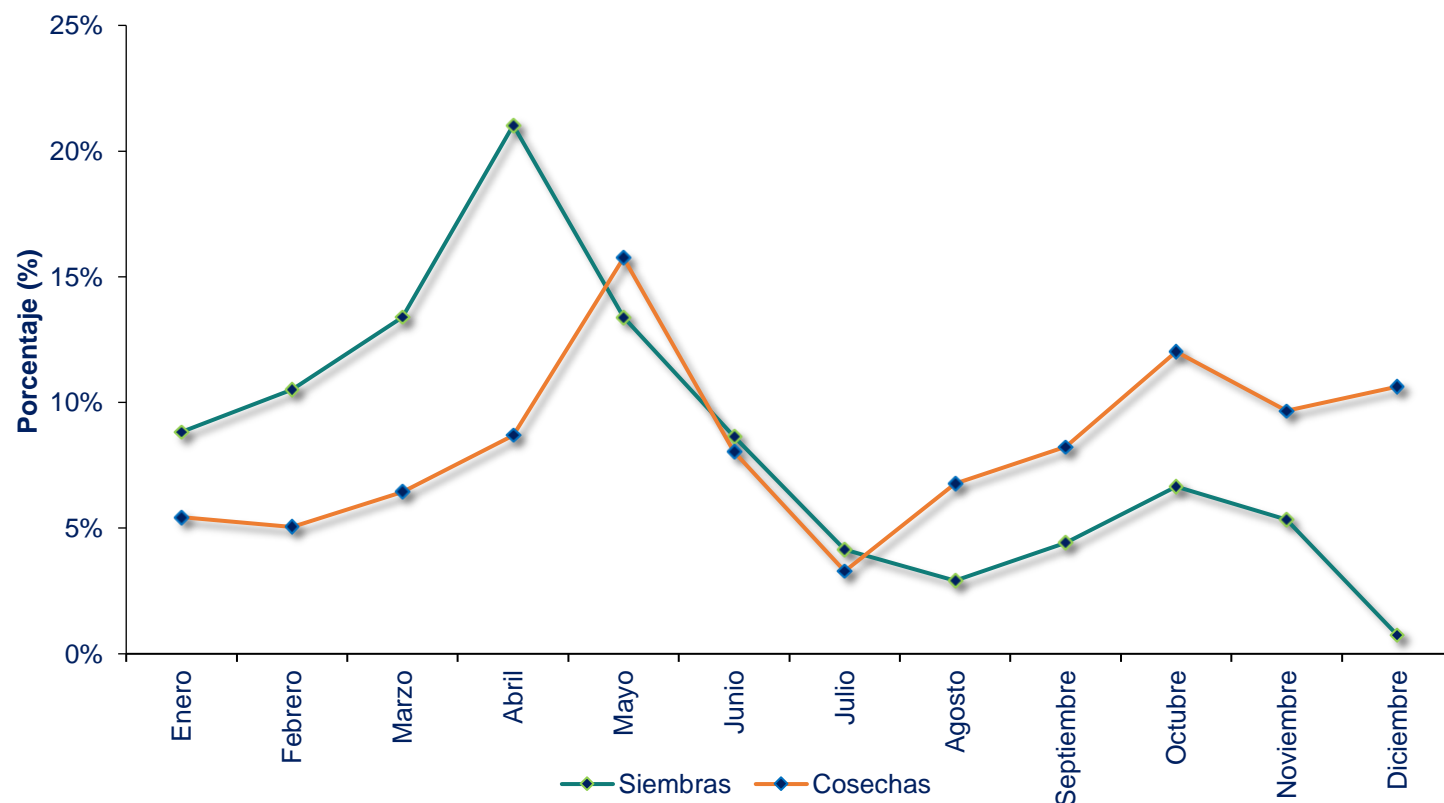
ÁREA SEMBRADA Y ÁREA COSECHADA DEL CULTIVO DE CACAO 2007-2017



PRODUCCIÓN Y RENDIMIENTO DEL CULTIVO DE CACAO 2007-2017



CALENDARIO DE SIEMBRAS Y COSECHAS DEL CULTIVO DE CACAO 2017



ÁREA SEMBRADA, ÁREA COSECHADA, PRODUCCIÓN Y RENDIMIENTO DEL CULTIVO DE CACAO 2007-2017

Año	Área Sembrada (ha)	Área Cosechada (ha)	Producción (t)	Rendimiento (t/ha)
2007	141.078	106.050	57.467	0,54
2008	151.004	107.683	58.671	0,54
2009	165.175	109.357	58.436	0,53
2010	175.740	126.714	68.404	0,54
2011	188.657	133.098	74.892	0,56
2012	194.079	151.157	81.105	0,54
2013	188.405	150.092	78.052	0,52
2014	193.818	154.513	81.302	0,53
2015	203.162	166.635	86.781	0,52
2016	216.736	169.956	87.191	0,51
2017	223.963	181.392	91.826	0,51

Fuente: Ministerio de Agricultura y Desarrollo Rural. Secretarías de Agricultura Departamentales. Alcaldías Municipales. Producción expresada en grano seco.

ÁREA SEMBRADA, ÁREA COSECHADA, PRODUCCIÓN Y RENDIMIENTO DEL CULTIVO DE CACAO SEGÚN DEPARTAMENTO 2016-2017

Departamento	Área Sembrada (ha)				Área Cosechada (ha)				Producción expresada en grano seco				Rendimiento (t)			
	2016		2017		2016		2017		2016		2017		2016		2017	Variación (%)
			Variación (%)	Participación (%)			Variación (%)	Participación (%)			Variación (%)	Participación (%)				
TOTAL	216.736	223.963	3,3	100,0	169.956	181.392	6,7	100,0	87.191	91.826	5,3	100,0	0,51	0,51	-1,3	
Santander	52.568	55.396	5,4	24,7	45.472	46.345	1,9	25,5	23.431	22.884	-2,3	24,9	0,52	0,49	-4,2	
Nariño	20.785	22.220	6,9	9,9	18.092	17.402	-3,8	9,6	5.871	4.105	-30,1	4,5	0,32	0,24	-27,3	
Antioquia	21.284	22.028	3,5	9,8	15.492	16.201	4,6	8,9	9.020	9.364	3,8	10,2	0,58	0,58	-0,7	
Arauca	17.993	18.080	0,5	8,1	13.063	16.546	26,7	9,1	7.838	9.927	26,7	10,8	0,60	0,60	-	
Tolima	11.298	13.010	15,2	5,8	9.849	11.892	20,7	6,6	5.072	6.060	19,5	6,6	0,51	0,51	-1,0	
Norte de Santander	11.136	10.314	-7,4	4,6	10.640	9.362	-12,0	5,2	5.880	5.387	-8,4	5,9	0,55	0,58	4,1	
Meta	10.359	9.232	-10,9	4,1	5.076	6.513	28,3	3,6	3.358	4.034	20,1	4,4	0,66	0,62	-6,4	
Bolívar	8.398	8.649	3,0	3,9	6.294	6.495	3,2	3,6	2.508	2.635	5,1	2,9	0,40	0,41	1,8	
Huila	7.320	7.448	1,8	3,3	6.488	6.756	4,1	3,7	4.159	4.456	7,2	4,9	0,64	0,66	2,9	
Cesar	6.550	7.090	8,2	3,2	6.154	5.484	-10,9	3,0	2.703	2.683	-0,7	2,9	0,44	0,49	11,4	
Cundinamarca	6.406	6.762	5,6	3,0	5.510	5.681	3,1	3,1	3.330	3.418	2,7	3,7	0,60	0,60	-0,4	
Chocó	5.707	5.538	-3,0	2,5	4.542	4.059	-10,6	2,2	1.850	1.664	-10,1	1,8	0,41	0,41	0,6	
Boyacá	5.459	5.426	-0,6	2,4	4.309	4.548	5,6	2,5	2.156	2.299	6,7	2,5	0,50	0,51	1,0	
Putumayo	4.480	4.524	1,0	2,0	4.095	4.329	5,7	2,4	1.760	2.091	18,8	2,3	0,43	0,48	12,4	
Caldas	4.304	4.411	2,5	2,0	2.641	3.412	29,2	1,9	1.416	1.844	30,2	2,0	0,54	0,54	0,8	
Caquetá	4.598	4.312	-6,2	1,9	1.407	2.755	95,8	1,5	591	1.036	75,2	1,1	0,42	0,38	-10,5	
Cauca	3.184	3.874	21,7	1,7	1.225	2.798	128,4	1,5	609	1.464	140,5	1,6	0,50	0,52	5,3	
Córdoba	3.050	3.230	5,9	1,4	2.108	2.155	2,2	1,2	1.289	1.328	3,0	1,4	0,61	0,62	0,8	
Magdalena	2.402	2.523	5,0	1,1	1.747	1.849	5,8	1,0	679	902	32,8	1,0	0,39	0,49	25,5	
Risaralda	1.861	1.776	-4,6	0,8	1.538	1.704	10,8	0,9	1.257	1.376	9,4	1,5	0,82	0,81	-1,2	
Guainía	1.264	1.539	21,8	0,7	198	250	26,3	0,1	79	109	37,0	0,1	0,40	0,43	8,5	
Valle del Cauca	1.387	1.525	9,9	0,7	1.197	1.280	7,0	0,7	724	740	2,1	0,8	0,61	0,58	-4,5	
Guaviare	1.193	1.253	5,0	0,6	721	752	4,3	0,4	361	376	4,3	0,4	0,50	0,50	-	
Casanare	1.581	1.137	-28,1	0,5	1.030	811	-21,3	0,4	512	415	-18,9	0,5	0,50	0,51	3,0	
Vichada	877	1.021	16,5	0,5	150	862	474,3	0,5	75	424	465,7	0,5	0,50	0,49	-1,5	
La Guajira	649	705	8,6	0,3	586	596	1,7	0,3	346	352	1,7	0,4	0,59	0,59	0,0	
Sucre	254	402	58,4	0,2	126	251	99,6	0,1	88	158	79,0	0,2	0,70	0,63	-10,3	
Quindío	322	360	11,9	0,2	174	266	53,0	0,1	213	278	30,6	0,3	1,22	1,04	-14,7	
Amazonas	37	150	305,4	0,1	35	29	-17,1	0,0	17	15	-14,2	0,0	0,48	0,50	3,6	
Vaupés	30	30	-	0,0	-	10	-	0,0	-	4	-	0,0	-	0,35	-	

Fuente: Ministerio de Agricultura y Desarrollo Rural. Secretarías de Agricultura Departamentales. Alcaldías Municipales.

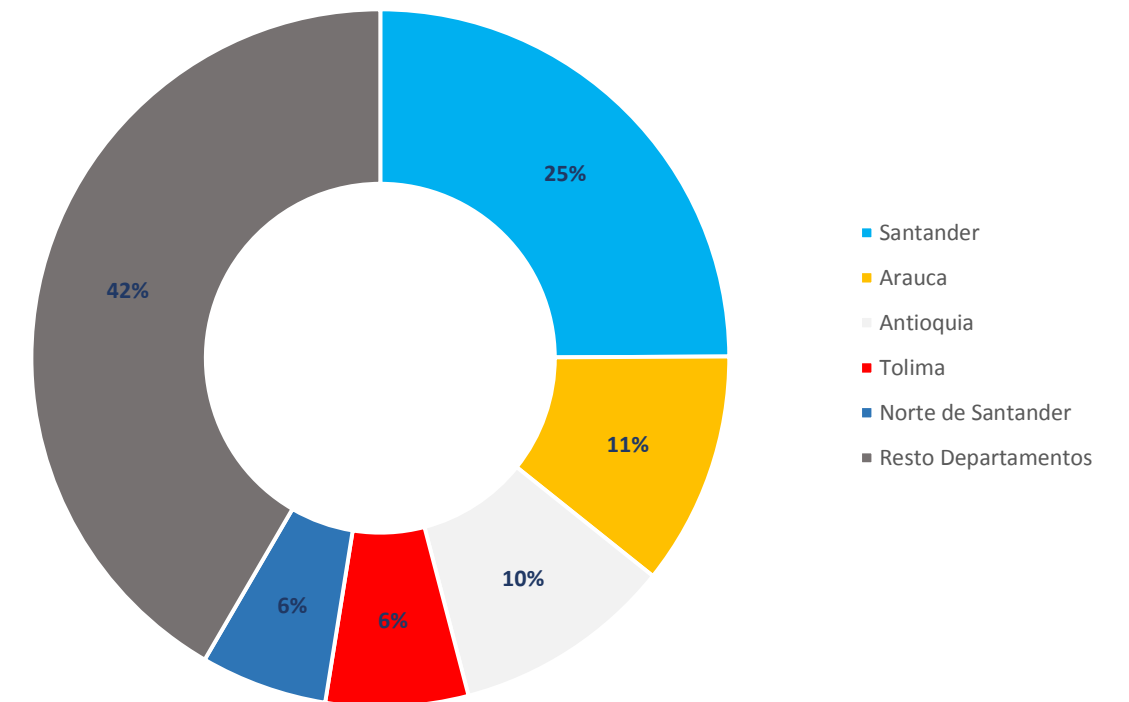
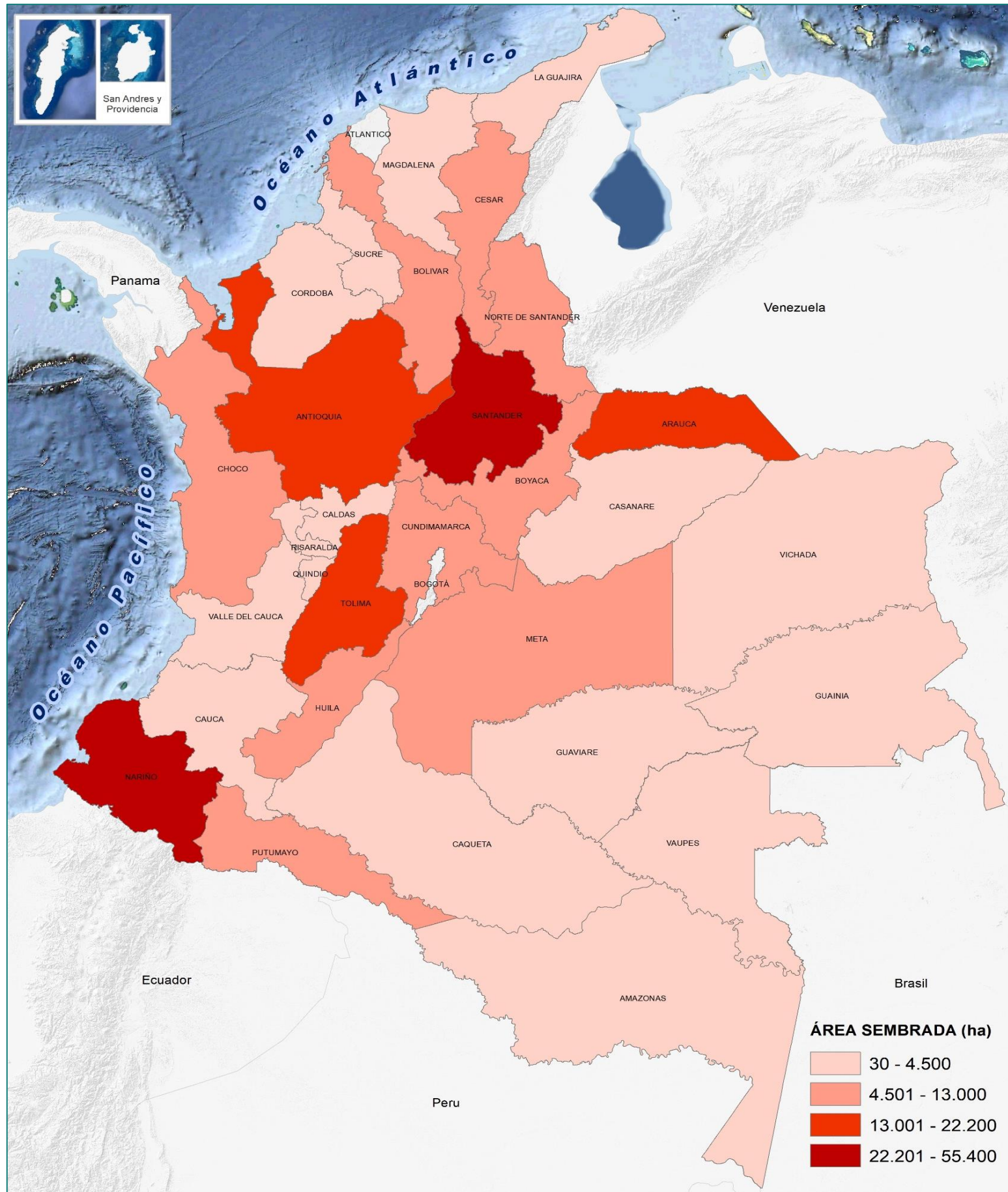
ÁREA SEMBRADA, ÁREA COSECHADA, PRODUCCIÓN Y RENDIMIENTO DEL CULTIVO DE CACAO PRINCIPALES MUNICIPIOS PRODUCTORES 2016-2017

No.	Municipio	Departamento	Área Sembrada (ha)		Variación (%)	Área Cosechada (ha)		Variación (%)	Producción expresada en grano seco				Rendimiento (t)		Variación (%)
			2016	2017		2016	2017		Producción (t)		Participación (%)	2016	2017		
							2016	2017	(%)						
	TOTAL		216.736	223.963	3,3	169.956	181.392	6,7	87.191	91.826	5,3	100,0	0,51	0,51	-1,3
1	San Vicente de Chucurí	Santander	13.955	16.879	21,0	13.250	13.080	-1,3	6.625	6.540	-1,3	7,1	0,50	0,50	-
2	El Carmen de Chucurí	Santander	10.887	10.887	-	10.800	10.800	-	5.400	4.320	-20,0	4,7	0,50	0,40	-20,0
3	Araucuita	Arauca	6.690	6.820	1,9	4.990	6.167	23,6	2.994	3.700	23,6	4,0	0,60	0,60	-
4	Rionegro	Santander	6.043	6.171	2,1	4.150	4.739	14,2	2.490	2.843	14,2	3,1	0,60	0,60	-
5	San Andrés de Tumaco	Nariño	17.000	18.600	9,4	15.000	14.000	-6,7	4.500	2.800	-37,8	3,0	0,30	0,20	-33,3
6	Landázuri	Santander	6.950	6.950	-	5.950	6.050	1,7	2.678	2.723	1,7	3,0	0,45	0,45	-
7	Saravena	Arauca	4.022	4.106	2,1	2.996	3.880	29,5	1.798	2.328	29,5	2,5	0,60	0,60	-
8	Tame	Arauca	3.854	3.993	3,6	3.000	3.670	22,3	1.800	2.202	22,3	2,4	0,60	0,60	-
9	Santa Rosa del Sur	Bolívar	3.490	3.350	-4,0	3.180	3.040	-4,4	1.272	1.368	7,5	1,5	0,40	0,45	12,5
10	Fortul	Arauca	2.224	2.255	1,4	1.102	2.194	99,1	661	1.316	99,1	1,4	0,60	0,60	-
11	Caparrapí	Cundinamarca	1.394	1.429	2,5	1.263	1.284	1,7	1.137	1.156	1,7	1,3	0,90	0,90	0,0
12	Tibú	Norte de Santander	2.141	1.696	-20,8	2.000	1.526	-23,7	1.060	1.027	-3,1	1,1	0,53	0,67	27,0
13	Sardinata	Norte de Santander	2.444	2.444	-	2.300	2.414	5,0	920	1.023	11,2	1,1	0,40	0,42	6,0
14	Lebrija	Santander	1.650	1.699	3,0	1.000	1.617	61,7	500	970	94,0	1,1	0,50	0,60	20,0
15	Cimitarra	Santander	1.627	1.825	12,2	1.535	1.760	14,7	844	968	14,7	1,1	0,55	0,55	-
16	Yacopí	Cundinamarca	2.546	2.571	1,0	2.296	2.351	2,4	918	940	2,4	1,0	0,40	0,40	-
17	Ataco	Tolima	949	1.850	94,9	850	1.850	117,6	425	925	117,6	1,0	0,50	0,50	-
18	Pueblo Rico	Risaralda	886	886	-	876	886	1,1	876	886	1,1	1,0	1,00	1,00	-
19	Turbo	Antioquia	2.476	2.166	-12,5	1.761	1.761	-	881	881	-	1,0	0,50	0,50	-
20	Maceo	Antioquia	1.580	1.580	-	1.380	1.400	1,4	828	840	1,4	0,9	0,60	0,60	-
21	Chaparral	Tolima	1.920	1.920	-	1.800	1.800	-	810	810	-	0,9	0,45	0,45	-
22	San Miguel	Putumayo	2.130	2.060	-3,3	2.080	2.000	-3,8	832	800	-3,8	0,9	0,40	0,40	-
23	Vistahermosa	Meta	2.450	1.250	-49,0	992	992	-	893	794	-11,1	0,9	0,90	0,80	-11,1
24	Apartadó	Antioquia	1.744	2.014	15,5	1.404	1.404	-	702	702	-	0,8	0,50	0,50	-
25	Valle del Guamuez	Putumayo	1.126	1.200	6,6	994	1.122	12,9	497	673	35,5	0,7	0,50	0,60	20,0
26	Rivera	Huila	909	914	0,5	855	884	3,4	561	656	16,9	0,7	0,66	0,74	13,1
27	El Playón	Santander	1.280	1.315	2,7	1.230	1.245	1,2	615	623	1,2	0,7	0,50	0,50	-
28	Necoclí	Antioquia	1.786	1.887	5,7	1.054	1.162	10,2	527	581	10,2	0,6	0,50	0,50	-
29	Sucre	Santander	1.130	1.275	12,8	980	1.130	15,3	490	565	15,3	0,6	0,50	0,50	-
30	Cáceres	Antioquia	1.844	2.044	10,8	800	934	16,8	640	560	-12,4	0,6	0,80	0,60	-25,0
31	La Jagua de Ibirico	Cesar	801	811	1,2	770	780	1,3	308	546	77,3	0,6	0,40	0,70	75,0
32	Santa Marta	Magdalena	1.340	1.360	1,5	990	1.020	3,0	396	510	28,8	0,6	0,40	0,50	25,0
33	Samaná	Caldas	1.389	1.419	2,2	829	979	18,1	415	490	18,1	0,5	0,50	0,50	-
34	Vegachí	Antioquia	848	858	1,2	818	808	-1,2	491	485	-1,2	0,5	0,60	0,60	-
35	Pueblo Bello	Cesar	953	1.870	96,2	953	953	-	477	477	-	0,5	0,50	0,50	-
36	Otros Municipios		102.278	103.610	1,3	73.728	79.710	8,1	39.932	42.798	7,2	46,6	0,54	0,54	-0,9

Cacao

ÁREA SEMBRADA DEL CULTIVO DE CACAO EN 2017

PARTICIPACIÓN PRINCIPALES DEPARTAMENTOS PRODUCTORES DE CACAO EN 2017



SANTANDER, DEPARTAMENTO CON MÁS ÁREA SEMBRADA DEL CULTIVO DE CACAO EN 2017

