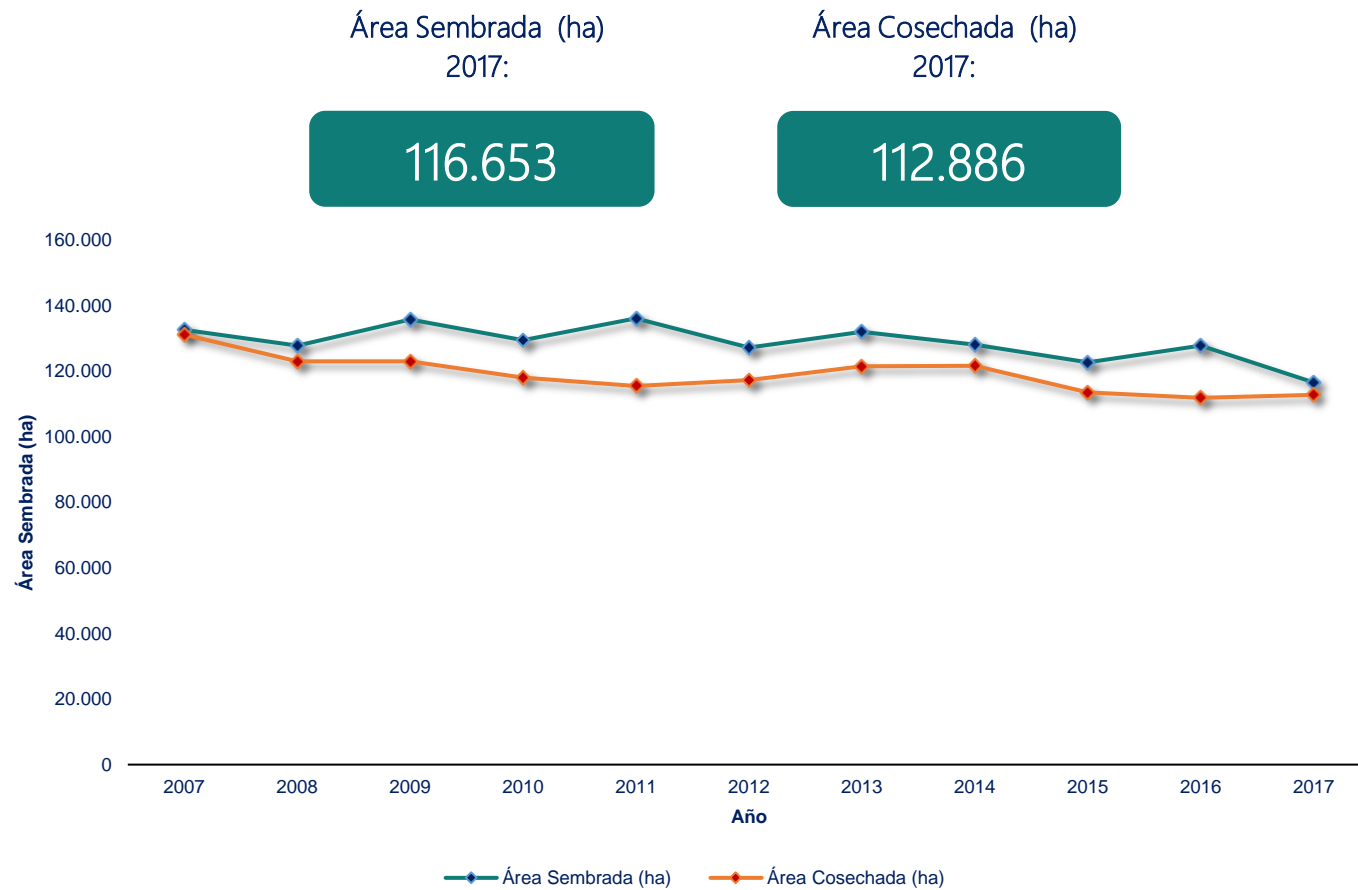
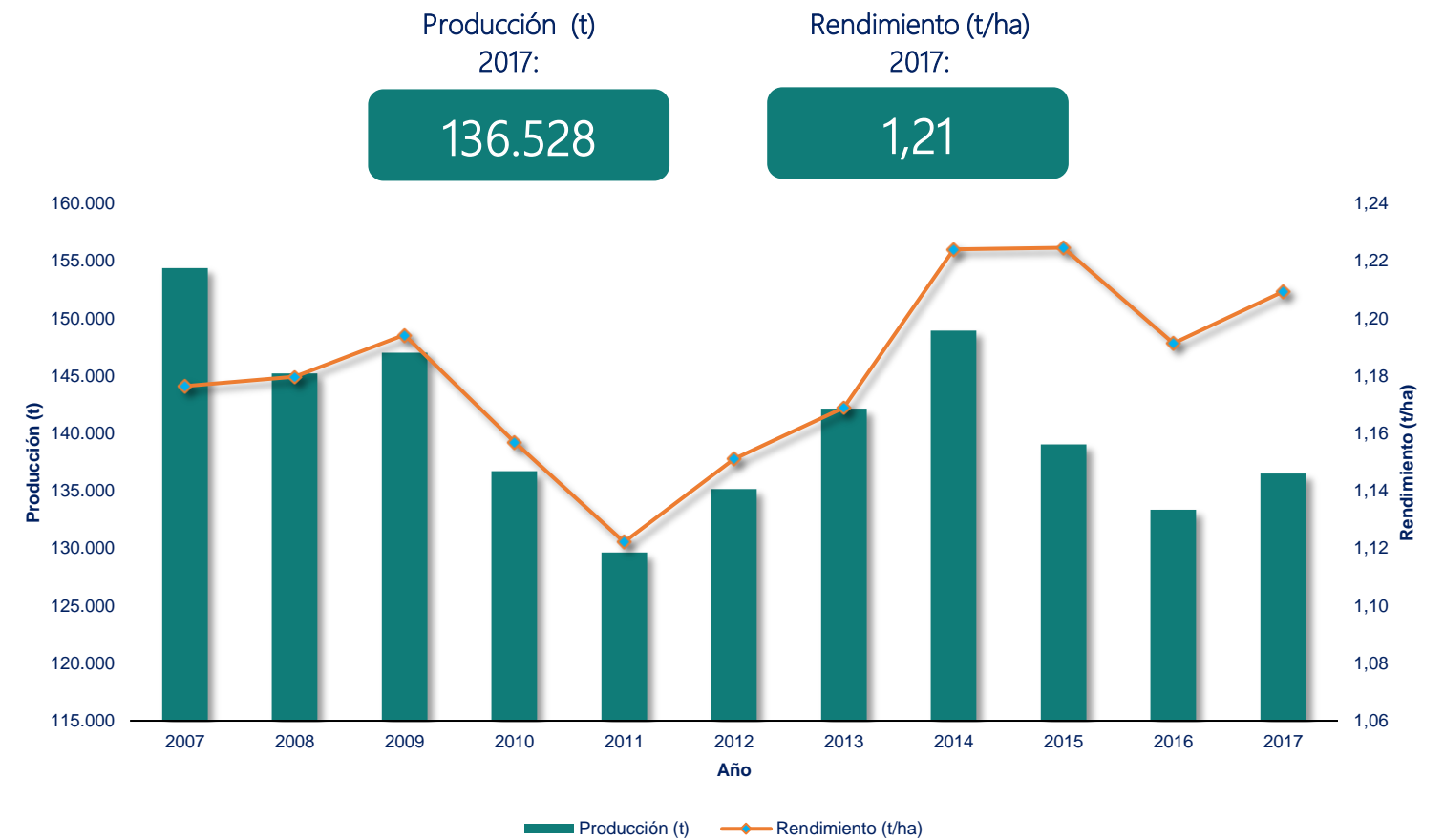


Fríjol

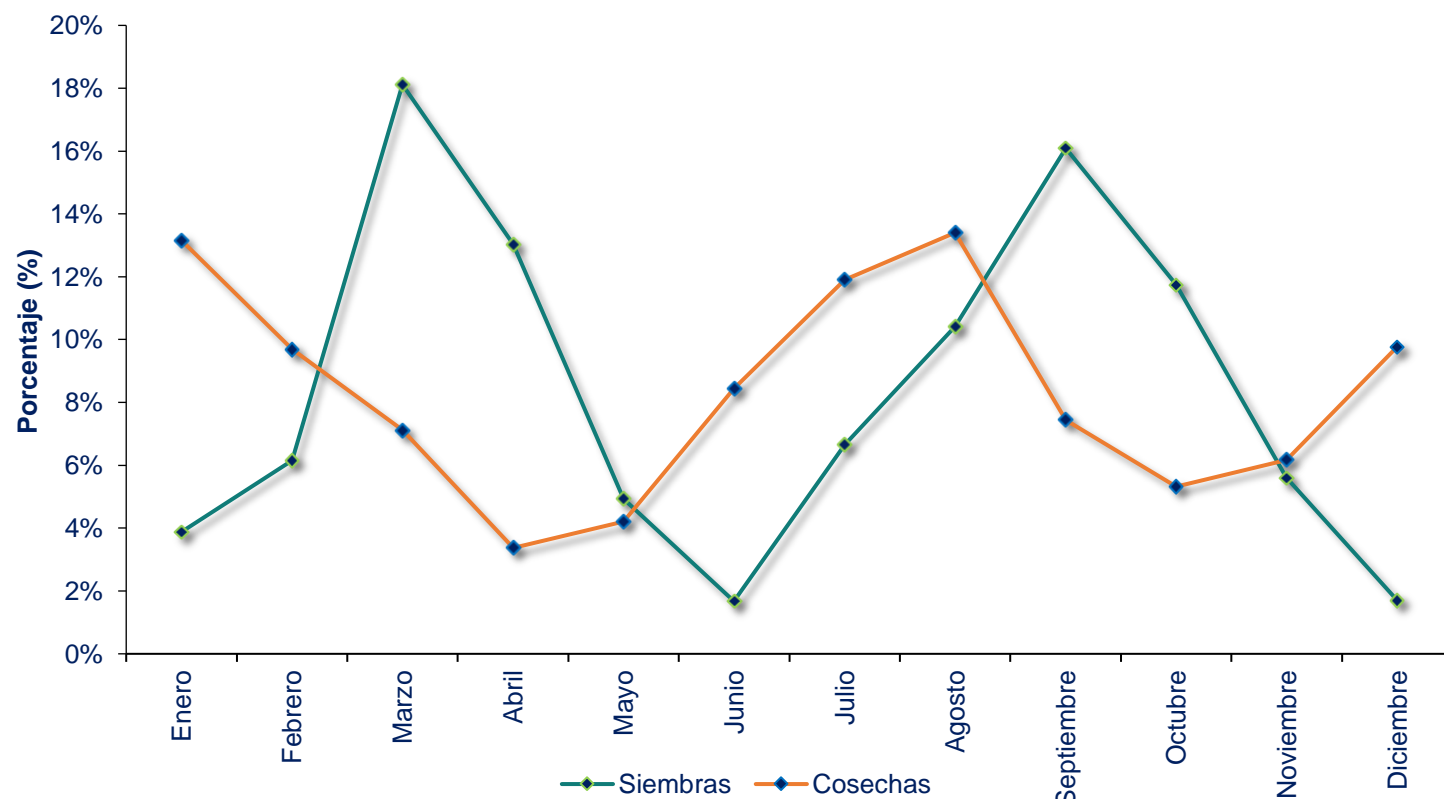
ÁREA SEMBRADA Y ÁREA COSECHADA DEL CULTIVO DE FRÍJOL 2007-2017



PRODUCCIÓN Y RENDIMIENTO DEL CULTIVO DE FRÍJOL 2007-2017



CALENDARIO DE SIEMBRAS Y COSECHAS DEL CULTIVO DE FRÍJOL 2017



ÁREA SEMBRADA, ÁREA COSECHADA, PRODUCCIÓN Y RENDIMIENTO DEL CULTIVO DE FRÍJOL 2007-2017

Año	Área Sembrada (ha)	Área Cosechada (ha)	Producción (t)	Rendimiento (t/ha)
2007	132.761	131.238	154.408	1,18
2008	127.896	123.088	145.209	1,18
2009	135.895	123.117	147.033	1,19
2010	129.541	118.171	136.720	1,16
2011	136.192	115.541	129.659	1,12
2012	127.326	117.423	135.165	1,15
2013	132.102	121.619	142.163	1,17
2014	128.234	121.698	148.964	1,22
2015	122.812	113.540	139.043	1,22
2016	127.968	111.952	133.381	1,19
2017	116.653	112.886	136.528	1,21

Fuente: Ministerio de Agricultura y Desarrollo Rural. Secretarías de Agricultura Departamentales. Alcaldías Municipales. El área cosechada y la producción de un año, provienen de las siembras del segundo semestre del año anterior y de las siembras del primer semestre del año en mención. Producción expresada en grano

ÁREA SEMBRADA, ÁREA COSECHADA, PRODUCCIÓN Y RENDIMIENTO DEL CULTIVO DE FRÍJOL SEGÚN DEPARTAMENTO 2016-2017

Departamento	Área Sembrada (ha)				Área Cosechada (ha) *				Producción expresada en grano seco				Rendimiento (t)			
	2016		2017		2016		2017		2016		2017		2016		2017	Variación (%)
			Variación (%)	Participación (%)			Variación (%)	Participación (%)	Producción (t) *		Variación (%)	Participación (%)				
TOTAL	127.968	116.653	-8,8	100,0	111.952	112.886	0,8	100,0	133.381	136.528	2,4	100,0	1,19	1,21	1,5	
Huila	24.354	21.815	-10,4	18,7	21.802	23.699	8,7	21,0	22.214	26.042	17,2	19,1	1,02	1,10	7,8	
Tolima	21.021	17.275	-17,8	14,8	16.700	16.646	-0,3	14,7	22.998	20.964	-8,8	15,4	1,38	1,26	-8,5	
Antioquia	11.992	12.385	3,3	10,6	12.023	11.674	-2,9	10,3	17.478	16.672	-4,6	12,2	1,45	1,43	-1,8	
Nariño	12.615	10.650	-15,6	9,1	11.942	9.560	-20,0	8,5	10.962	10.545	-3,8	7,7	0,92	1,10	20,2	
Cundinamarca	8.247	8.312	0,8	7,1	8.104	7.628	-5,9	6,8	13.160	13.151	-0,1	9,6	1,62	1,72	6,2	
Santander	9.138	7.271	-20,4	6,2	9.057	7.657	-15,5	6,8	10.011	9.023	-9,9	6,6	1,11	1,18	6,6	
Cesar	6.533	6.997	7,1	6,0	4.377	6.302	44,0	5,6	3.210	4.893	52,4	3,6	0,73	0,78	5,9	
Norte de Santander	5.506	5.624	2,1	4,8	5.289	5.592	5,7	5,0	9.564	9.646	0,9	7,1	1,81	1,73	-4,6	
Cauca	5.033	5.239	4,1	4,5	3.761	4.578	21,7	4,1	4.927	5.946	20,7	4,4	1,31	1,30	-0,9	
Boyacá	4.426	4.540	2,6	3,9	4.028	4.173	3,6	3,7	4.278	4.385	2,5	3,2	1,06	1,05	-1,0	
Bolívar	3.593	2.948	-17,9	2,5	3.276	3.148	-3,9	2,8	2.611	2.483	-4,9	1,8	0,80	0,79	-1,0	
Magdalena	3.895	2.265	-41,9	1,9	1.783	2.520	41,4	2,2	847	1.291	52,3	0,9	0,48	0,51	7,7	
La Guajira	2.119	2.252	6,3	1,9	1.431	1.705	19,1	1,5	1.173	1.408	20,1	1,0	0,82	0,83	0,8	
Valle del Cauca	2.370	1.831	-22,8	1,6	2.070	2.055	-0,7	1,8	2.240	2.526	12,8	1,9	1,08	1,23	13,6	
Meta	1.075	1.809	68,3	1,6	1.260	1.069	-15,2	0,9	1.232	1.527	24,0	1,1	0,98	1,43	46,2	
Córdoba	1.930	1.548	-19,8	1,3	1.456	1.870	28,5	1,7	1.316	2.012	52,8	1,5	0,90	1,08	19,0	
Caldas	1.033	866	-16,2	0,7	1.038	646	-37,8	0,6	1.951	973	-50,1	0,7	1,88	1,51	-19,8	
Putumayo	871	855	-1,9	0,7	950	508	-46,5	0,5	1.577	1.168	-25,9	0,9	1,66	2,30	38,6	
Atlántico	794	717	-9,7	0,6	545	556	1,9	0,5	555	567	2,1	0,4	1,02	1,02	0,2	
Risaralda	568	650	14,4	0,6	503	542	7,8	0,5	524	525	0,1	0,4	1,04	0,97	-7,1	
Caquetá	290	290	-	0,2	130	274	110,8	0,2	99	214	117,3	0,2	0,76	0,78	3,1	
Quindío	219	221	0,8	0,2	193	209	8,6	0,2	272	293	7,6	0,2	1,41	1,40	-0,9	
Sucre	259	208	-19,4	0,2	147	207	40,4	0,2	97	186	91,5	0,1	0,66	0,90	36,4	
Casanare	69	59	-14,5	0,1	70	53	-24,3	0,0	59	56	-5,0	0,0	0,84	1,05	25,5	
Chocó	11	14	27,3	0,0	19	13	-32,4	0,0	26	25	-2,7	0,0	1,40	2,02	44,0	
Vichada	8	8	-	0,0	-	6	-	0,0	-	6	-	0,0	-	1,00	-	
Amazonas	-	6	-	0,0	-	1	-	0,0	-	1	-	0,0	-	0,80	-	

Fuente: Ministerio de Agricultura y Desarrollo Rural. Secretarías de Agricultura Departamentales. Alcaldías Municipales.

*El área cosechada y la producción de un año, provienen de las siembras del segundo semestre del año anterior y de las siembras del primer semestre del año en mención.

ÁREA SEMBRADA, ÁREA COSECHADA, PRODUCCIÓN Y RENDIMIENTO DEL CULTIVO DE FRÍJOL PRINCIPALES MUNICIPIOS PRODUCTORES 2016-2017

No.	Municipio	Departamento	Área Sembrada (ha)		Variación (%)	Área Cosechada (ha) *		Variación (%)	Producción expresada en grano seco				Rendimiento (t)		Variación (%)
			2016	2017		2016	2017		Producción (t) *		Participación (%)	2016	2017		
							2016	2017	(%)						
	TOTAL		127.968	116.653	-8,8	111.952	112.886	0,8	133.381	136.528	2,4	100,0	1,19	1,21	1,5
1	Cajamarca	Tolima	8.600	6.200	-27,9	6.600	6.200	-6,1	11.400	8.680	-23,9	6,4	1,73	1,40	-18,9
2	La Plata	Huila	4.300	4.520	5,1	3.935	4.340	10,3	4.165	4.949	18,8	3,6	1,06	1,14	7,7
3	Gutiérrez	Cundinamarca	3.210	3.330	3,7	3.184	3.203	0,6	5.097	4.888	-4,1	3,6	1,60	1,53	-4,7
4	Santa María	Huila	3.865	3.595	-7,0	3.450	3.805	10,3	3.978	4.624	16,3	3,4	1,15	1,22	5,4
5	San Vicente Ferrer	Antioquia	1.900	1.700	-10,5	2.000	1.800	-10,0	3.400	3.060	-10,0	2,2	1,70	1,70	-
6	Ocaña	Norte de Santander	1.120	1.270	13,4	1.100	1.270	15,5	2.450	2.605	6,3	1,9	2,23	2,05	-7,9
7	Cabrera	Cundinamarca	1.000	1.040	4,0	780	990	26,9	1.950	2.475	26,9	1,8	2,50	2,50	-
8	Neiva	Huila	2.010	2.200	9,5	1.790	2.140	19,6	1.797	2.148	19,5	1,6	1,00	1,00	0,0
9	Pitalito	Huila	2.280	1.460	-36,0	2.080	2.005	-3,6	2.085	2.132	2,2	1,6	1,00	1,06	6,1
10	Curití	Santander	1.300	1.300	-	1.030	1.300	26,2	1.725	2.015	16,8	1,5	1,67	1,55	-7,4
11	Garzón	Huila	1.910	1.360	-28,8	1.635	1.780	8,9	1.566	1.994	27,3	1,5	0,96	1,12	17,0
12	El Carmen de Viboral	Antioquia	1.320	1.450	9,8	1.100	1.300	18,2	1.650	1.950	18,2	1,4	1,50	1,50	-
13	Páez	Cauca	1.510	1.510	-	1.113	1.473	32,3	1.399	1.901	35,9	1,4	1,26	1,29	2,7
14	Ábrego	Norte de Santander	895	965	7,8	830	905	9,0	1.954	1.888	-3,4	1,4	2,35	2,09	-11,4
15	Yacuanquer	Nariño	2.150	1.100	-48,8	2.100	1.700	-19,0	2.100	1.870	-11,0	1,4	1,00	1,10	10,0
16	Linares	Nariño	1.200	1.200	-	990	1.200	21,2	1.386	1.680	21,2	1,2	1,40	1,40	-
17	Rovira	Tolima	1.437	1.536	6,9	645	1.387	115,0	774	1.664	115,0	1,2	1,20	1,20	-
18	La Playa	Norte de Santander	690	720	4,3	627	705	12,4	1.379	1.551	12,4	1,1	2,20	2,20	-
19	Urrao	Antioquia	839	820	-2,3	580	827	42,6	1.084	1.530	41,1	1,1	1,87	1,85	-1,0
20	Ibagué	Tolima	1.180	1.412	19,7	1.275	1.295	1,6	1.793	1.448	-19,3	1,1	1,41	1,12	-20,5
21	Planadas	Tolima	1.050	1.140	8,6	938	1.010	7,7	1.313	1.414	7,7	1,0	1,40	1,40	-
22	Colombia	Huila	1.110	1.180	6,3	1.020	1.240	21,6	977	1.413	44,7	1,0	0,96	1,14	19,0
23	El Tambo	Cauca	1.130	1.080	-4,4	755	940	24,5	1.173	1.401	19,5	1,0	1,55	1,49	-4,0
24	San Antonio	Tolima	1.050	1.055	0,5	970	975	0,5	1.074	1.299	20,9	1,0	1,11	1,33	20,3
25	Fresno	Tolima	2.773	1.014	-63,4	2.119	1.637	-22,7	1.674	1.297	-22,5	1,0	0,79	0,79	0,3
26	Rioblanco	Tolima	1.655	880	-46,8	1.590	1.005	-36,8	1.971	1.231	-37,5	0,9	1,24	1,23	-1,2
27	San Juanito	Meta	767	1.500	95,6	750	767	2,3	750	1.227	63,6	0,9	1,00	1,60	60,0
28	El Tambo	Nariño	900	1.200	33,3	1.340	790	-41,0	1.578	1.175	-25,5	0,9	1,18	1,49	26,3
29	El Santuario	Antioquia	800	840	5,0	760	830	9,2	1.258	1.162	-7,6	0,9	1,66	1,40	-15,4
30	San Agustín	Huila	930	984	5,8	775	973	25,5	871	1.119	28,5	0,8	1,12	1,15	2,4
31	Barbosa	Antioquia	510	510	-	490	490	-	1.078	1.078	-	0,8	2,20	2,20	-
32	Fosca	Cundinamarca	370	500	35,1	308	446	44,8	588	1.055	79,4	0,8	1,91	2,37	23,9
33	Dabeiba	Antioquia	1.020	1.030	1,0	1.150	1.015	-11,7	1.150	1.015	-11,7	0,7	1,00	1,00	-
34	Tangua	Nariño	2.050	2.015	-1,7	1.840	1.215	-34,0	920	976	6,1	0,7	0,50	0,80	60,7
35	Guaitarilla	Nariño	1.019	749	-26,5	1.031	786	-23,7	666	975	46,4	0,7	0,65	1,24	91,9
36	Otros Municipios		68.118	62.288	-8,6	59.272	59.142	-0,2	63.208	63.638	0,7	46,6	1,07	1,08	0,9

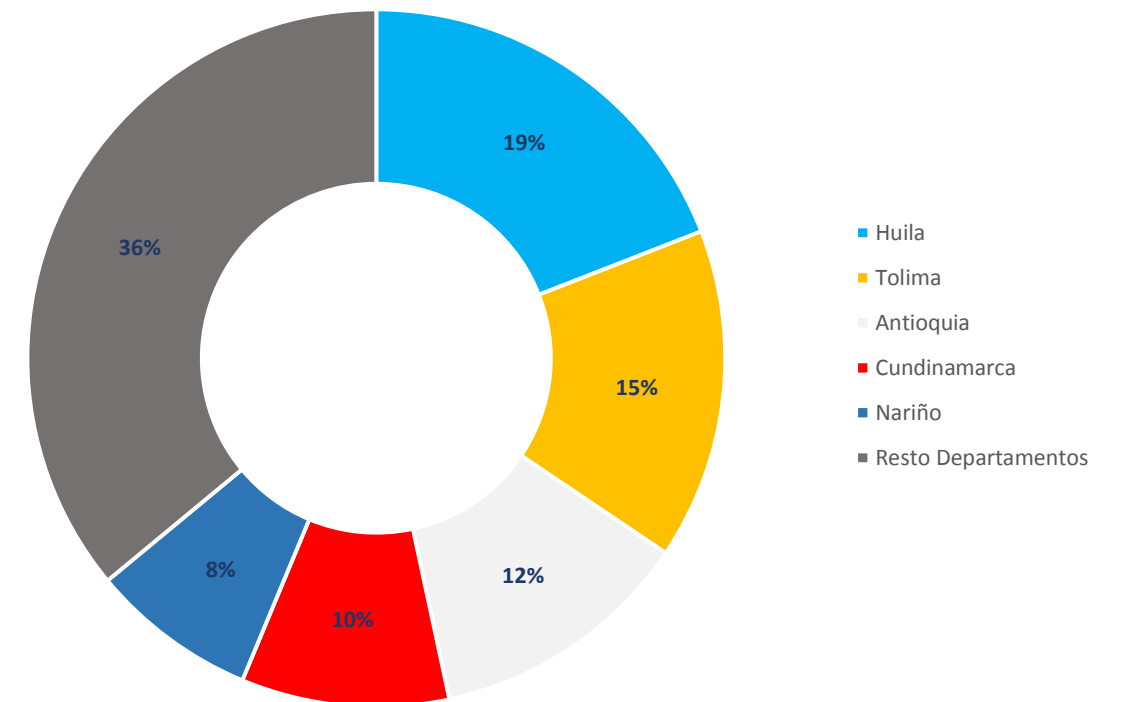
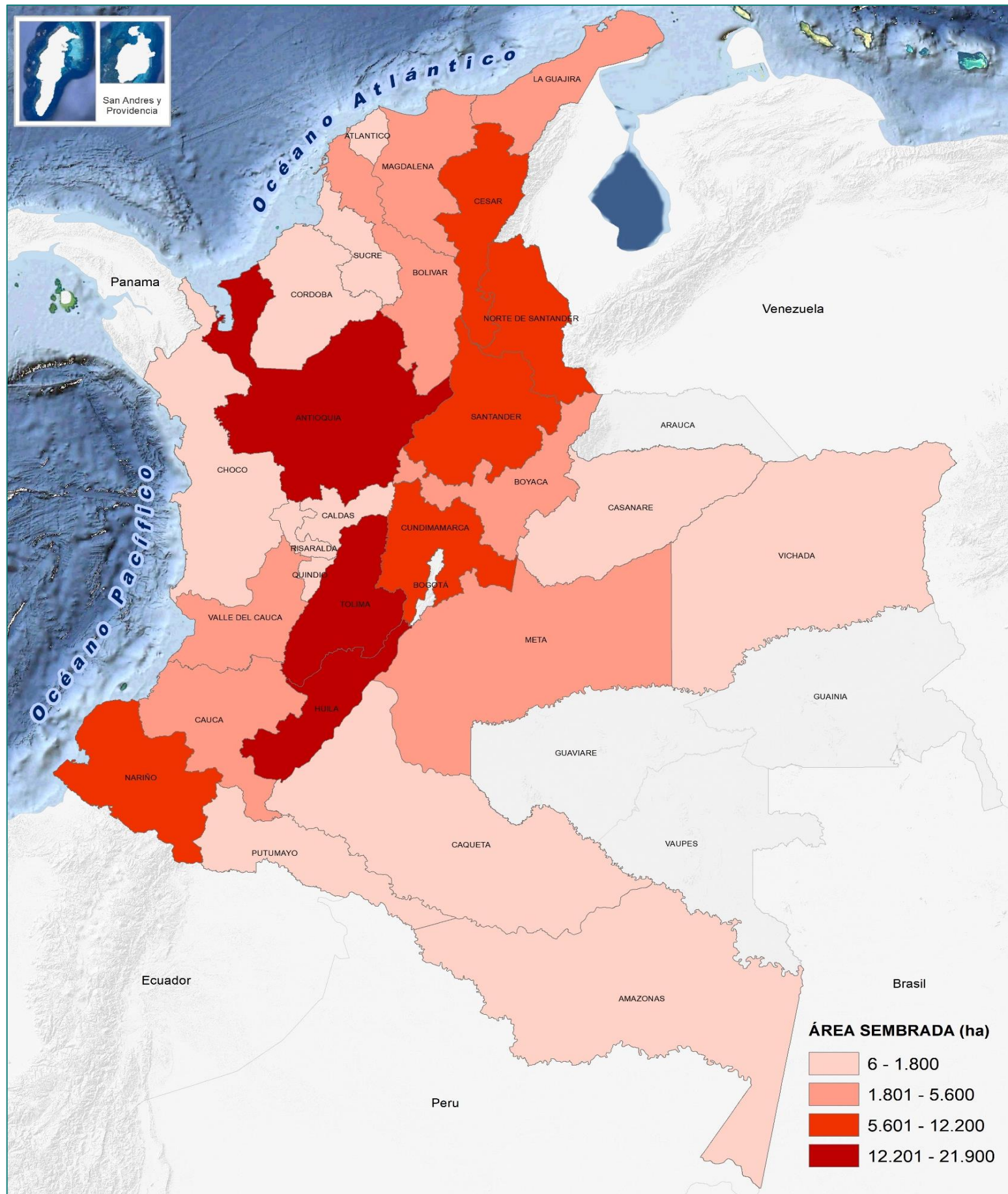
Fuente: Ministerio de Agricultura y Desarrollo Rural. Secretarías de Agricultura Departamentales. Alcaldías Municipales.

*El área cosechada y la producción de un año, provienen de las siembras del segundo semestre del año anterior y de las siembras del primer semestre del año en mención.

Fríjol

ÁREA SEMBRADA DEL CULTIVO DE FRÍJOL EN 2017

PARTICIPACIÓN PRINCIPALES DEPARTAMENTOS PRODUCTORES DE FRÍJOL EN 2017



HUILA, DEPARTAMENTO CON MÁS ÁREA SEMBRADA DEL CULTIVO DE FRÍJOL EN 2017

