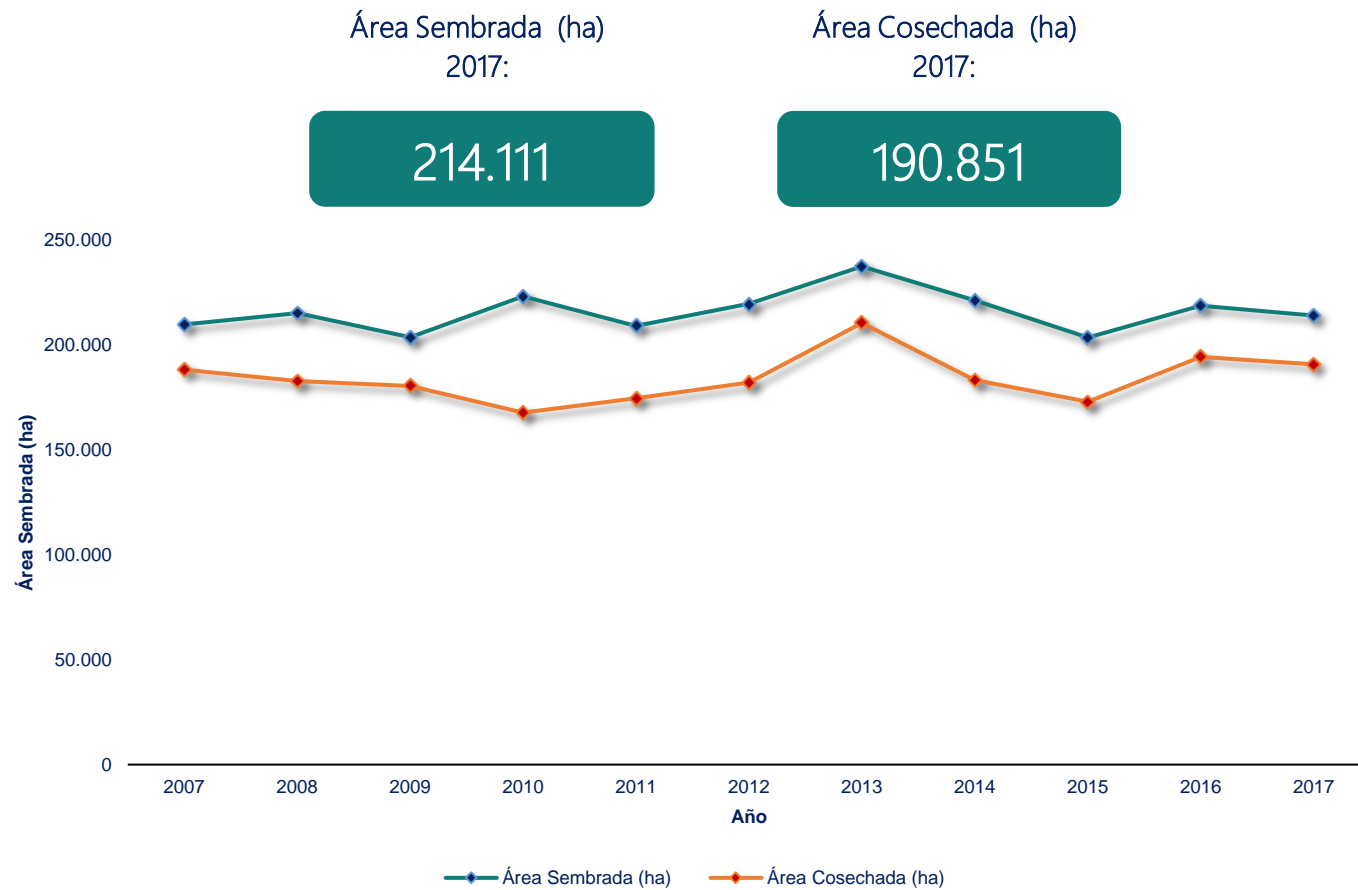
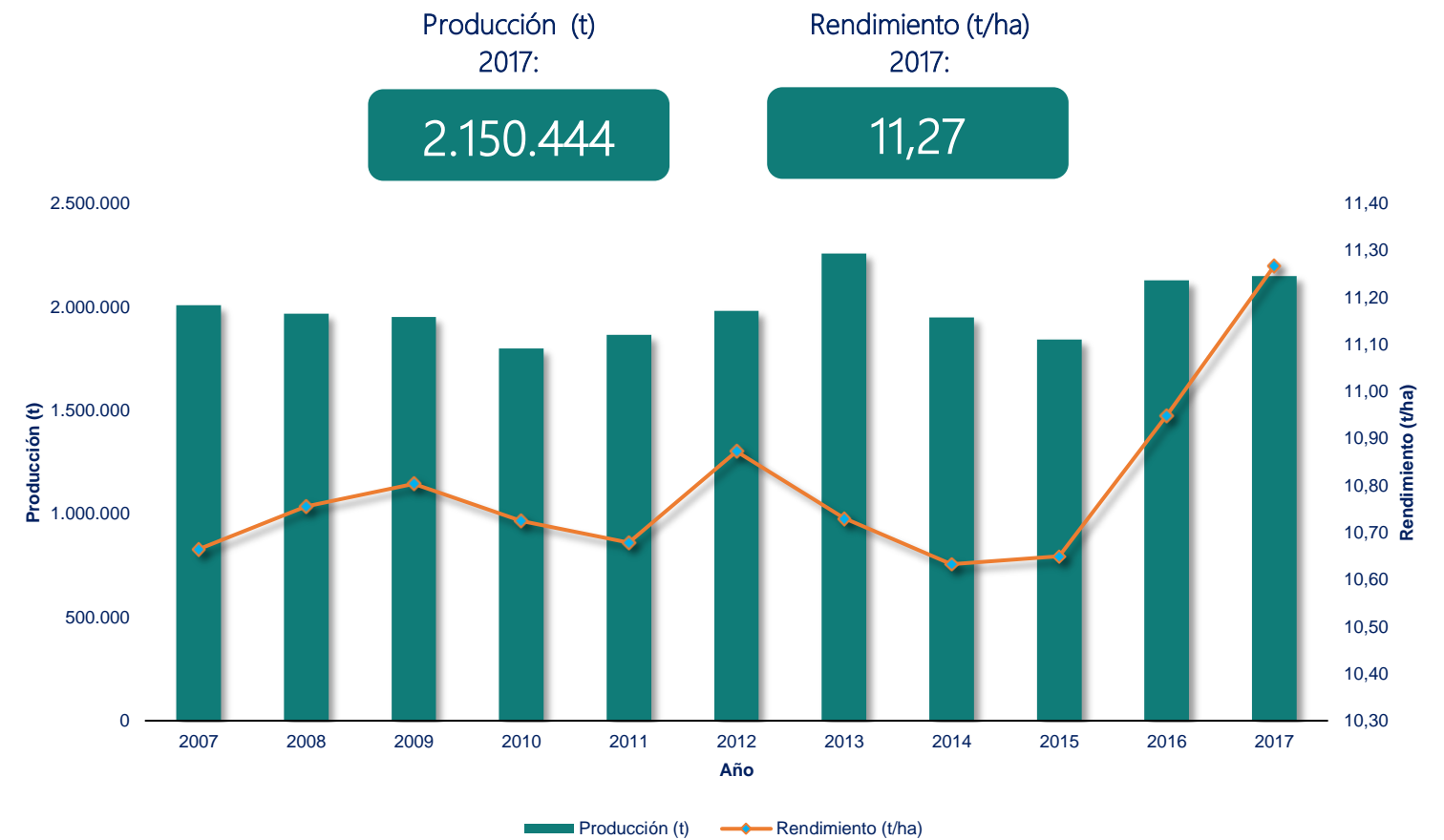


Yuca

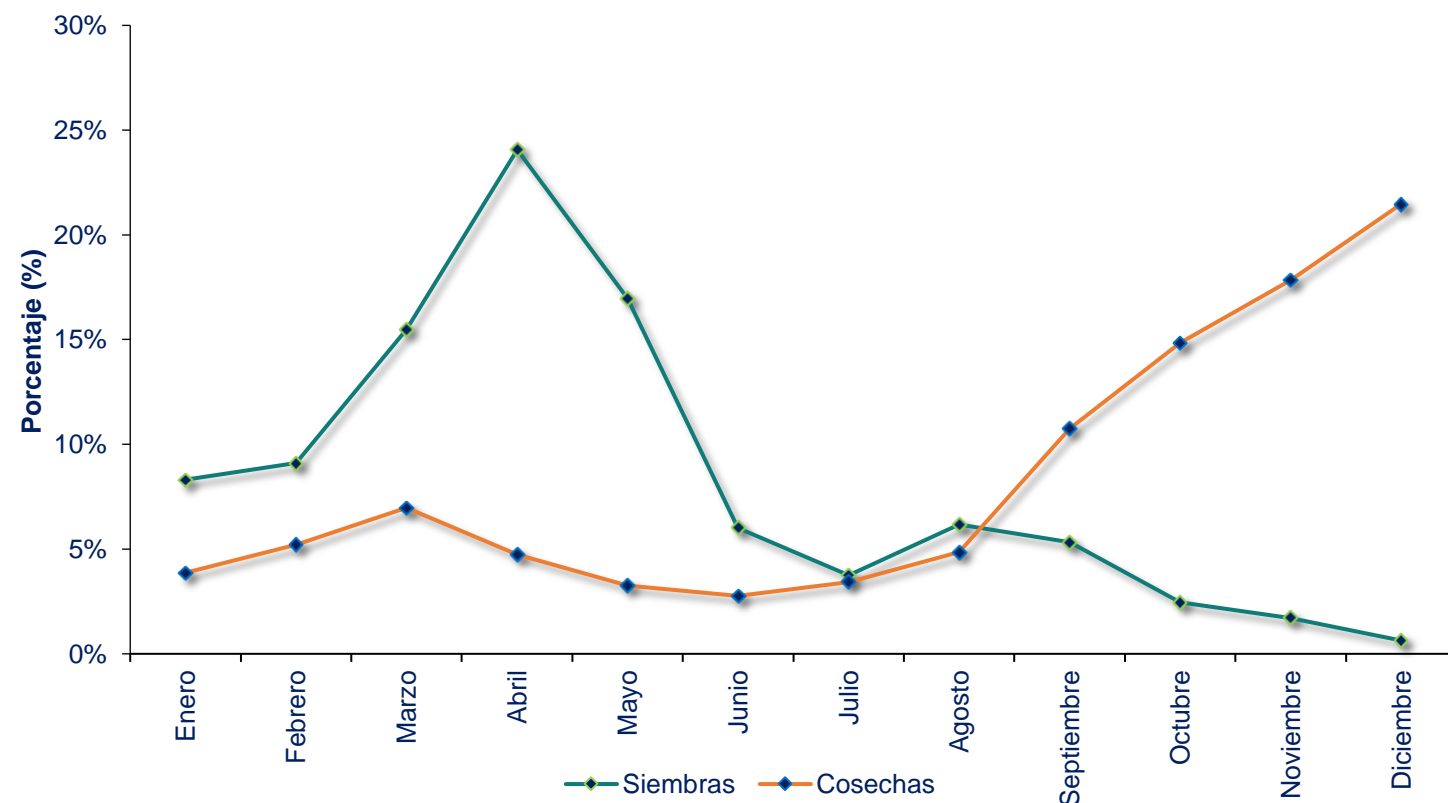
ÁREA SEMBRADA Y ÁREA COSECHADA DEL CULTIVO DE YUCA 2007-2017



PRODUCCIÓN Y RENDIMIENTO DEL CULTIVO DE YUCA 2007-2017



CALENDARIO DE SIEMBRAS Y COSECHAS DEL CULTIVO DE YUCA 2017



ÁREA SEMBRADA, ÁREA COSECHADA, PRODUCCIÓN Y RENDIMIENTO DEL CULTIVO DE YUCA 2007-2017

Año	Área Sembrada (ha)	Área Cosechada (ha)	Producción (t)	Rendimiento (t/ha)
2007	210.002	188.337	2.008.519	10,66
2008	215.432	183.030	1.968.670	10,76
2009	203.742	180.560	1.950.833	10,80
2010	223.306	167.878	1.800.486	10,72
2011	209.183	174.769	1.866.342	10,68
2012	219.727	182.182	1.980.881	10,87
2013	237.585	210.597	2.259.832	10,73
2014	221.416	183.340	1.949.443	10,63
2015	203.677	172.978	1.842.111	10,65
2016	218.932	194.545	2.130.160	10,95
2017	214.111	190.851	2.150.444	11,27

Fuente: Ministerio de Agricultura y Desarrollo Rural. Secretarías de Agricultura Departamentales. Alcaldías Municipales. Producción expresada en tuberculo fresco.

ÁREA SEMBRADA, ÁREA COSECHADA, PRODUCCIÓN Y RENDIMIENTO DEL CULTIVO DE YUCA SEGÚN DEPARTAMENTO 2016-2017

Departamento	Área Sembrada (ha)				Área Cosechada (ha)				Producción expresada en tubérculo fresco				Rendimiento (t)			
	2016		2017		2016		2017		2016		2017		2016		2017	
			Variación (%)	Participación (%)			Variación (%)	Participación (%)	Producción (t)	Variación (%)	Participación (%)		Variación (%)		Variación (%)	
TOTAL	218.932	214.111	-2,2	100,0	194.545	190.851	-1,9	100,0	2.130.160	2.150.444	1,0	100,0	10,95	11,27	2,9	
Bolívar	44.294	38.449	-13,2	18,0	37.137	34.778	-6,4	18,2	358.855	343.623	-4,2	16,0	9,66	9,88	2,3	
Córdoba	25.515	22.129	-13,3	10,3	24.743	20.606	-16,7	10,8	300.685	247.767	-17,6	11,5	12,15	12,02	-1,1	
Magdalena	18.693	21.510	15,1	10,0	15.456	16.940	9,6	8,9	117.579	129.200	9,9	6,0	7,61	7,63	0,3	
Sucre	17.130	16.946	-1,1	7,9	13.926	15.445	10,9	8,1	134.095	158.474	18,2	7,4	9,63	10,26	6,6	
Cauca	8.917	10.759	20,7	5,0	7.579	9.513	25,5	5,0	93.633	112.332	20,0	5,2	12,35	11,81	-4,4	
Santander	10.952	9.738	-11,1	4,5	10.322	8.659	-16,1	4,5	111.422	93.914	-15,7	4,4	10,79	10,85	0,5	
Antioquia	8.916	9.676	8,5	4,5	8.501	8.704	2,4	4,6	123.566	143.412	16,1	6,7	14,54	16,48	13,3	
Meta	6.969	9.014	29,3	4,2	6.544	7.752	18,5	4,1	103.174	149.242	44,7	6,9	15,77	19,25	22,1	
Norte de Santander	9.885	8.666	-12,3	4,0	9.572	8.623	-9,9	4,5	129.825	117.419	-9,6	5,5	13,56	13,62	0,4	
Caquetá	8.012	8.264	3,1	3,9	7.022	7.354	4,7	3,9	52.283	54.008	3,3	2,5	7,45	7,34	-1,4	
Arauca	7.636	7.966	4,3	3,7	7.115	7.128	0,2	3,7	138.385	141.524	2,3	6,6	19,45	19,86	2,1	
Chocó	8.078	7.717	-4,5	3,6	8.012	7.291	-9,0	3,8	77.539	69.178	-10,8	3,2	9,68	9,49	-2,0	
Cesar	7.098	5.420	-23,6	2,5	5.761	4.532	-21,3	2,4	51.869	37.437	-27,8	1,7	9,00	8,26	-8,3	
Atlántico	5.165	5.198	0,6	2,4	4.598	4.695	2,1	2,5	47.559	53.896	13,3	2,5	10,34	11,48	11,0	
Guaviare	3.868	4.005	3,5	1,9	2.580	2.675	3,7	1,4	33.540	34.775	3,7	1,6	13,00	13,00	-	
Huila	3.345	3.416	2,1	1,6	3.048	3.169	4,0	1,7	17.971	22.292	24,0	1,0	5,90	7,03	19,3	
Tolima	3.258	3.321	1,9	1,6	2.948	2.858	-3,0	1,5	33.126	31.694	-4,3	1,5	11,24	11,09	-1,3	
La Guajira	2.942	2.953	0,4	1,4	2.549	2.644	3,7	1,4	31.969	33.572	5,0	1,6	12,54	12,70	1,2	
Cundinamarca	2.969	2.698	-9,1	1,3	2.812	2.446	-13,0	1,3	31.890	35.985	12,8	1,7	11,34	14,71	29,7	
Boyacá	2.816	2.622	-6,9	1,2	2.582	2.252	-12,8	1,2	26.832	23.923	-10,8	1,1	10,39	10,62	2,2	
Putumayo	2.282	2.255	-1,2	1,1	2.171	2.094	-3,5	1,1	19.163	13.570	-29,2	0,6	8,83	6,48	-26,6	
Nariño	1.794	2.109	17,6	1,0	1.661	1.984	19,4	1,0	10.352	13.414	29,6	0,6	6,23	6,76	8,5	
Casanare	1.974	2.074	5,1	1,0	1.884	1.870	-0,8	1,0	21.929	25.320	15,5	1,2	11,64	13,54	16,3	
Amazonas	1.257	1.678	33,5	0,8	1.133	1.581	39,5	0,8	7.315	10.568	44,5	0,5	6,46	6,69	3,6	
Guainía	1.128	1.670	48,0	0,8	1.114	1.639	47,1	0,9	12.022	16.390	36,3	0,8	10,79	10,00	-7,3	
Vaupés	1.784	1.655	-7,2	0,8	1.612	1.597	-0,9	0,8	14.175	9.808	-30,8	0,5	8,79	6,14	-30,2	
Vichada	600	695	15,8	0,3	582	649	11,5	0,3	8.160	7.136	-12,5	0,3	14,02	11,00	-21,6	
Valle del Cauca	736	658	-10,6	0,3	710	586	-17,5	0,3	9.195	10.069	9,5	0,5	12,95	17,18	32,7	
Caldas	333	354	6,5	0,2	307	326	6,1	0,2	3.720	4.241	14,0	0,2	12,11	13,01	7,4	
Quindío	377	301	-20,4	0,1	359	295	-18,0	0,2	6.350	4.669	-26,5	0,2	17,67	15,84	-10,4	
Risaralda	209	194	-7,1	0,1	204	165	-18,8	0,1	1.958	1.561	-20,3	0,1	9,62	9,44	-1,8	
San Andrés y Providencia	3	3	8,5	0,0	3	3	9,2	0,0	25	33	30,7	0,0	8,44	10,10	19,6	

Fuente: Ministerio de Agricultura y Desarrollo Rural. Secretarías de Agricultura Departamentales. Alcaldías Municipales.

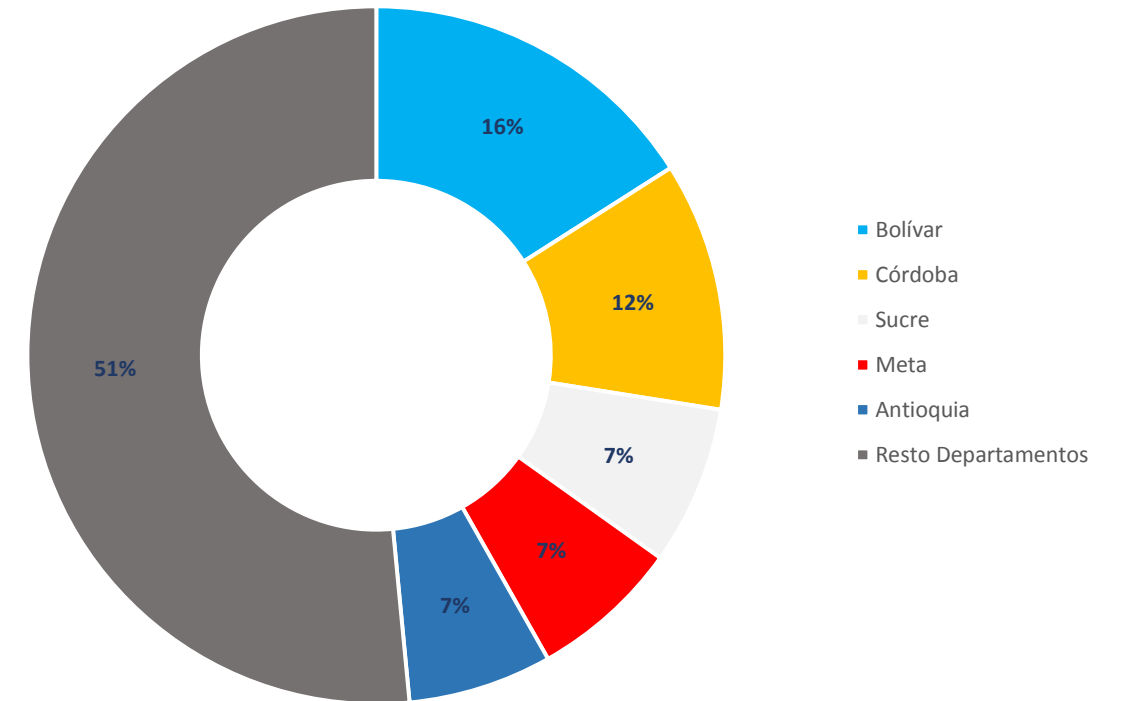
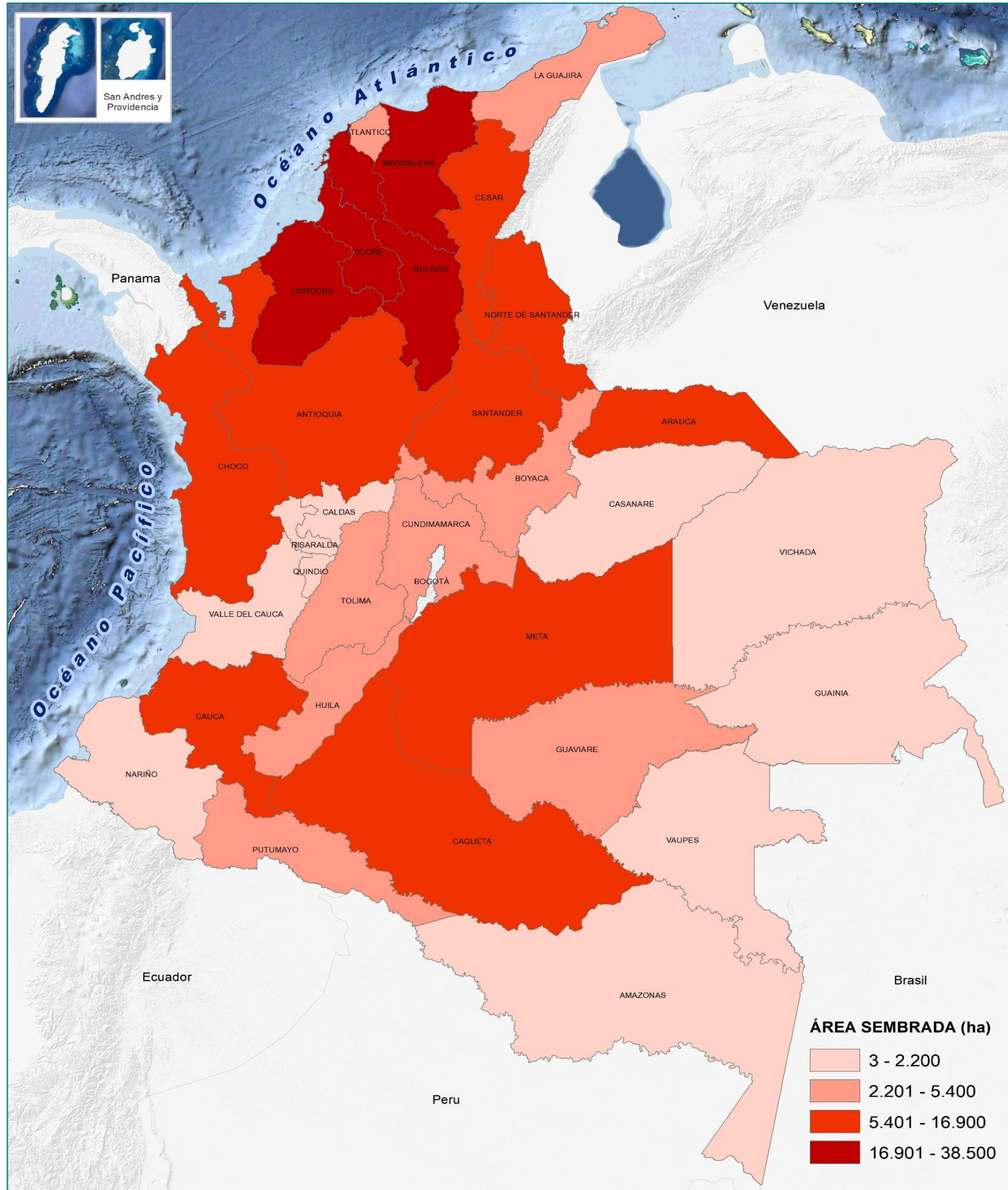
ÁREA SEMBRADA, ÁREA COSECHADA, PRODUCCIÓN Y RENDIMIENTO DEL CULTIVO DE YUCA PRINCIPALES MUNICIPIOS PRODUCTORES 2016-2017

No.	Municipio	Departamento	Área Sembrada (ha)			Área Cosechada (ha)			Producción expresada en tubérculo fresco				Rendimiento (t)		
			2016	2017	Variación (%)	2016	2017	Variación (%)	Producción (t)		Variación (%)	Participación (%)	2016	2017	Variación (%)
										2016	2017				
	TOTAL		218.932	214.111	-2,2	194.545	190.851	-1,9	2.130.160	2.150.444	1,0	100,0	10,95	11,27	2,9
1	Fuente de Oro	Meta	958	2.800	192,3	732	2.350	221,0	12.444	56.400	353,2	2,6	17,00	24,00	41,2
2	Tierralta	Córdoba	5.250	3.500	-33,3	5.250	3.500	-33,3	84.000	52.500	-37,5	2,4	16,00	15,00	-6,3
3	Mahates	Bolívar	8.160	5.860	-28,2	5.800	4.981	-14,1	60.600	52.301	-13,7	2,4	10,45	10,50	0,5
4	El Tambo	Cauca	4.000	4.300	7,5	3.450	3.500	1,4	49.200	49.800	1,2	2,3	14,26	14,23	-0,2
5	Yondó	Antioquia	920	1.550	68,5	874	1.530	75,1	6.992	45.900	556,5	2,1	8,00	30,00	275,0
6	El Carmen de Bolívar	Bolívar	5.000	4.725	-5,5	5.000	4.500	-10,0	50.000	45.000	-10,0	2,1	10,00	10,00	-
7	Arauquita	Arauca	4.000	2.600	-35,0	3.850	2.210	-42,6	77.000	44.200	-42,6	2,1	20,00	20,00	-
8	Tibú	Norte de Santander	3.500	3.200	-8,6	3.500	3.200	-8,6	45.500	41.600	-8,6	1,9	13,00	13,00	-
9	Tame	Arauca	1.100	2.000	81,8	950	1.900	100,0	19.000	38.000	100,0	1,8	20,00	20,00	-
10	Ciénaga de Oro	Córdoba	2.730	2.805	2,7	2.680	2.450	-8,6	41.010	34.950	-14,8	1,6	15,30	14,27	-6,8
11	Montería	Córdoba	2.600	2.600	-	2.580	2.590	0,4	20.640	31.080	50,6	1,4	8,00	12,00	50,0
12	San Juan Nepomuceno	Bolívar	2.800	2.800	-	2.650	2.650	-	30.300	30.300	-	1,4	11,43	11,43	-
13	Cartagena del Chairá	Caquetá	3.500	3.500	-	3.400	3.500	2,9	28.900	29.750	2,9	1,4	8,50	8,50	-
14	Villanueva	Bolívar	2.000	2.000	-	1.500	1.800	20,0	19.500	25.200	29,2	1,2	13,00	14,00	7,7
15	Fortul	Arauca	410	1.500	265,9	410	1.230	200,0	5.125	24.600	380,0	1,1	12,50	20,00	60,0
16	Saravena	Arauca	1.500	1.200	-20,0	1.300	1.200	-7,7	26.000	24.000	-7,7	1,1	20,00	20,00	-
17	Corozal	Sucre	840	1.595	89,9	800	1.550	93,8	9.800	23.060	135,3	1,1	12,25	14,88	21,4
18	San Jacinto	Bolívar	1.600	2.300	43,8	1.400	2.300	64,3	16.000	21.600	35,0	1,0	11,43	9,39	-17,8
19	Carmen del Darién	Chocó	2.500	2.500	-	2.500	2.500	-	21.000	21.000	-	1,0	8,40	8,40	-
20	Buenos Aires	Cauca	1.294	1.467	13,4	1.229	1.394	13,4	18.440	20.905	13,4	1,0	15,00	15,00	0,0
21	Sincelejo	Sucre	800	1.340	67,5	600	1.340	123,3	9.300	18.430	98,2	0,9	15,50	13,75	-11,3
22	Riosucio	Chocó	1.438	1.445	0,5	1.422	1.152	-19,0	21.330	17.280	-19,0	0,8	15,00	15,00	-
23	Sahagún	Córdoba	1.785	1.540	-13,7	1.715	1.450	-15,5	20.475	17.230	-15,8	0,8	11,94	11,88	-0,5
24	Sardinata	Norte de Santander	1.100	1.120	1,8	870	1.115	28,2	13.050	16.725	28,2	0,8	15,00	15,00	-
25	Chinú	Córdoba	2.100	1.420	-32,4	2.080	1.380	-33,7	22.437	16.480	-26,6	0,8	10,79	11,94	10,7
26	Puerto Wilches	Santander	3.500	2.500	-28,6	3.400	2.350	-30,9	22.100	16.450	-25,6	0,8	6,50	7,00	7,7
27	San Pedro	Sucre	1.300	1.470	13,1	1.235	1.405	13,8	13.870	16.130	16,3	0,8	11,23	11,48	2,2
28	Zambrano	Bolívar	2.800	2.000	-28,6	2.500	2.000	-20,0	20.000	16.000	-20,0	0,7	8,00	8,00	-
29	Los Palmitos	Sucre	1.335	1.748	30,9	1.060	1.698	60,2	6.038	14.818	145,4	0,7	5,70	8,73	53,2
30	San José del Guaviare	Guaviare	1.298	1.363	5,0	1.038	1.090	5,0	13.494	14.170	5,0	0,7	13,00	13,00	-
31	Vistahermosa	Meta	500	700	40,0	500	700	40,0	9.500	14.000	47,4	0,7	19,00	20,00	5,3
32	La Sierra	Cauca	500	1.330	166,0	200	1.280	540,0	2.290	13.000	467,7	0,6	11,45	10,16	-11,3
33	Repelón	Atlántico	886	1.051	18,6	886	1.051	18,6	10.760	12.798	18,9	0,6	12,14	12,18	0,3
34	El Bagre	Antioquia	982	990	0,8	955	850	-11,0	14.325	12.750	-11,0	0,6	15,00	15,00	-
35	Morroa	Sucre	876	942	7,5	876	942	7,5	11.826	12.717	7,5	0,6	13,50	13,50	-
36	Otros Municipios		143.070	138.350	-3,3	125.353	120.214	-4,1	1.277.914	1.209.321	-5,4	56,2	10,19	10,06	-1,3

Yuca

ÁREA SEMBRADA DEL CULTIVO DE YUCA EN 2017

PARTICIPACIÓN PRINCIPALES DEPARTAMENTOS PRODUCTORES DE YUCA EN 2017



BOLÍVAR, DEPARTAMENTO CON MÁS ÁREA SEMBRADA DEL CULTIVO DE YUCA EN 2017

