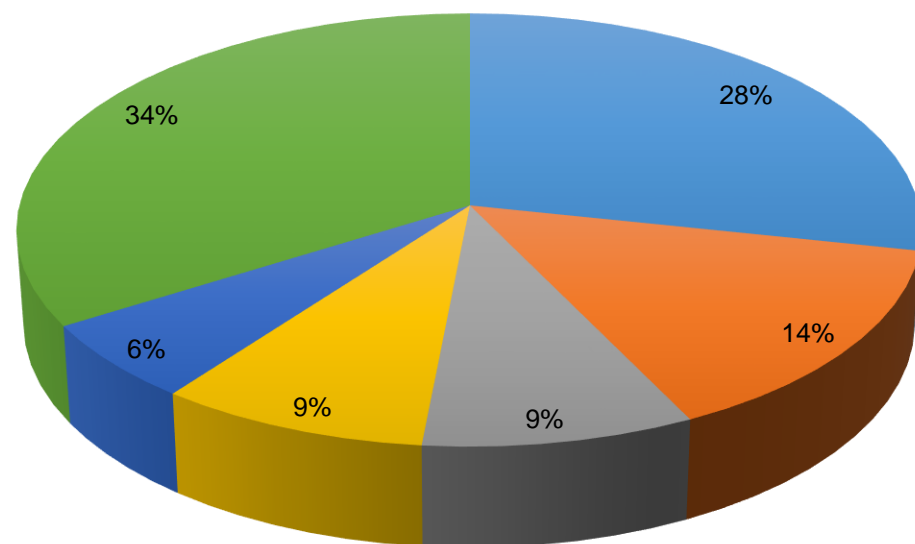


## Principales Cultivos por Área Sembrada en 2017

Cultivo	Área Sembrada (ha)		Variación (%)	Participación (%)	Área Cosechada (ha)		Variación (%)	Participación (%)	Producción (t)		Variación (%)	Participación (%)	Rendimiento (t/ha)		Variación (%)
	2016	2017			2016	2017			2016	2017			2016	2017	
<b>TOTAL</b>	<b>438.500</b>	<b>435.180</b>	<b>- 0,8</b>	<b>100,0</b>	<b>374.157</b>	<b>370.231</b>	<b>-1,0</b>	<b>100,0</b>	<b>3.238.752</b>	<b>3.452.681</b>	<b>6,6</b>	<b>100,0</b>	<b>8,66</b>	<b>9,33</b>	<b>7,7</b>
Café	126.396	123.257	- 2,5	28,3	105.667	99.312	- 6,0	26,8	119.971	140.399	17,0	4,1	1,14	1,41	24,5
Plátano	62.686	62.862	0,3	14,4	57.019	55.653	- 2,4	15,0	452.840	438.023	- 3,3	12,7	7,94	7,87	- 0,9
Banano	37.253	38.065	2,2	8,7	36.084	37.781	4,7	10,2	1.222.938	1.247.681	2,0	36,1	33,89	33,02	- 2,6
Caña Panelera	37.734	37.941	0,5	8,7	34.748	36.585	5,3	9,9	151.679	166.786	10,0	4,8	4,37	4,56	4,4
Maíz Tradicional	32.359	25.487	- 21,2	5,9	28.773	26.819	- 6,8	7,2	45.056	41.942	- 6,9	1,2	1,57	1,56	- 0,1
Cacao	21.284	22.028	3,5	5,1	15.492	16.201	4,6	4,4	9.020	9.364	3,8	0,3	0,58	0,58	- 0,7
Arroz Secano Manual	18.789	19.428	3,4	4,5	18.604	16.273	- 12,5	4,4	31.304	27.275	- 12,9	0,8	1,68	1,68	- 0,4
Fríjol	11.992	12.385	3,3	2,8	12.023	11.674	- 2,9	3,2	17.478	16.672	- 4,6	0,5	1,45	1,43	- 1,8
Aguacate	11.321	11.992	5,9	2,8	5.780	8.167	41,3	2,2	67.032	133.461	99,1	3,9	11,60	16,34	40,9
Arroz Mecanizado	8.902	11.582	30,1	2,7	7.461	8.968	20,2	2,4	34.498	39.553	14,7	1,1	4,62	4,41	- 4,6
Otros Cultivos	69.783	70.154	0,5	16,1	52.506	52.799	0,6	14,3	1.086.936	1.191.525	9,6	34,5	20,70	22,57	9,0

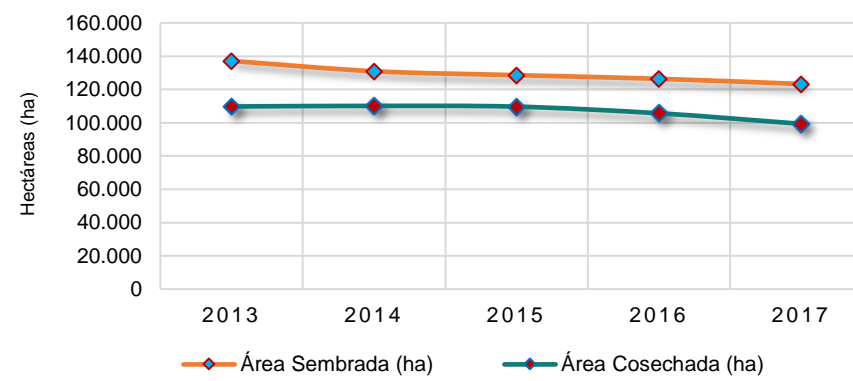
FUENTE: Ministerio de Agricultura y Desarrollo Rural. Secretarías de Agricultura Departamentales. Alcaldías Municipales.

### Participación Principales Cultivos por Área Sembrada en 2017

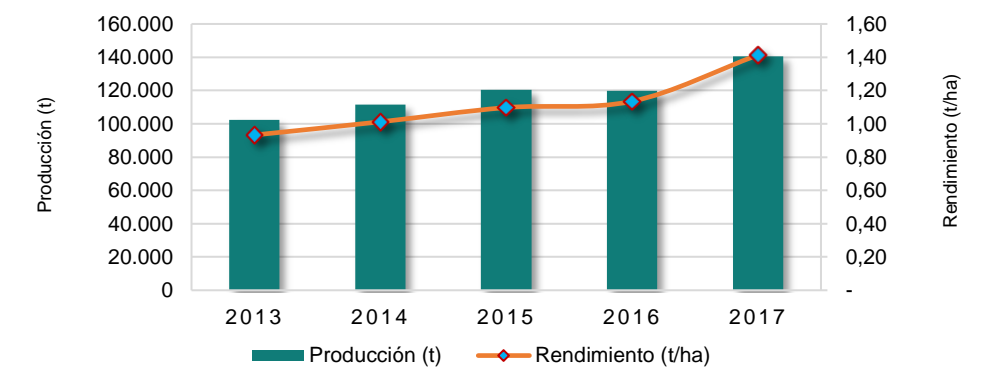


■ Café      ■ Plátano      ■ Banano  
■ Caña Panelera      ■ Maíz Tradicional      ■ Otros Cultivos

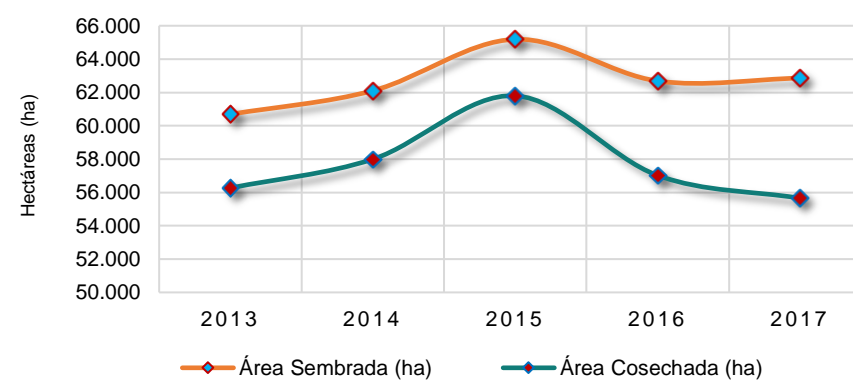
Área Sembrada y Área Cosechada del Cultivo de Café 2013-2017



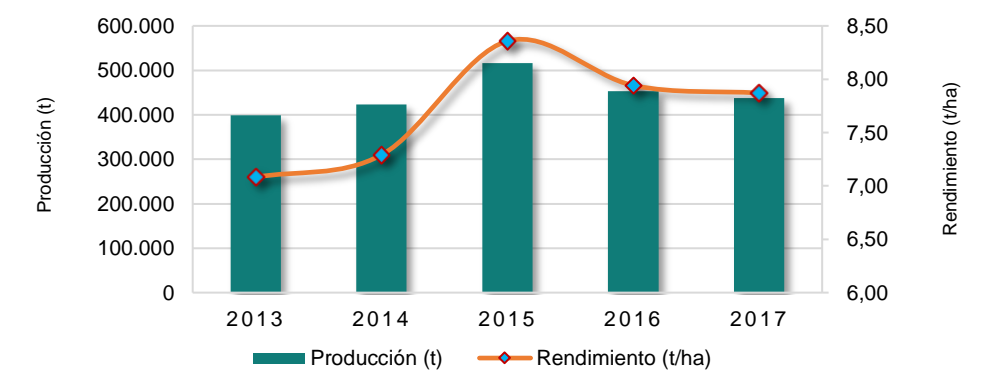
Producción y Rendimiento del Cultivo de Café 2013-2017



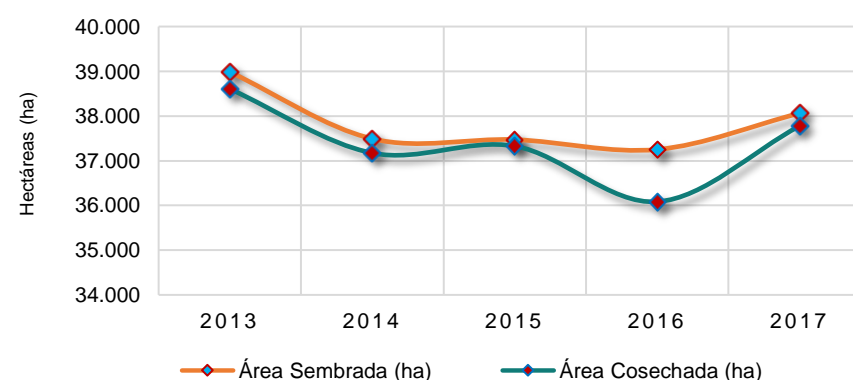
Área Sembrada y Área Cosechada del Cultivo de Plátano 2013-2017



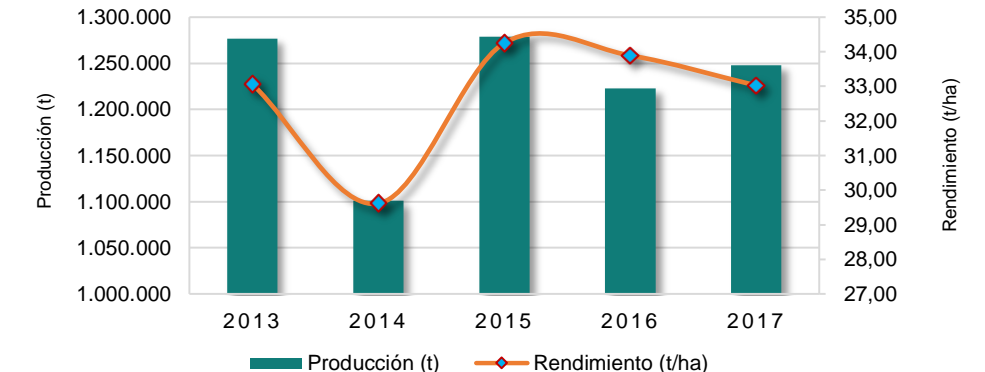
Producción y Rendimiento del Cultivo de Plátano 2013-2017



Área Sembrada y Área Cosechada del Cultivo de Banano 2013-2017



Producción y Rendimiento del Cultivo de Banano 2013-2017



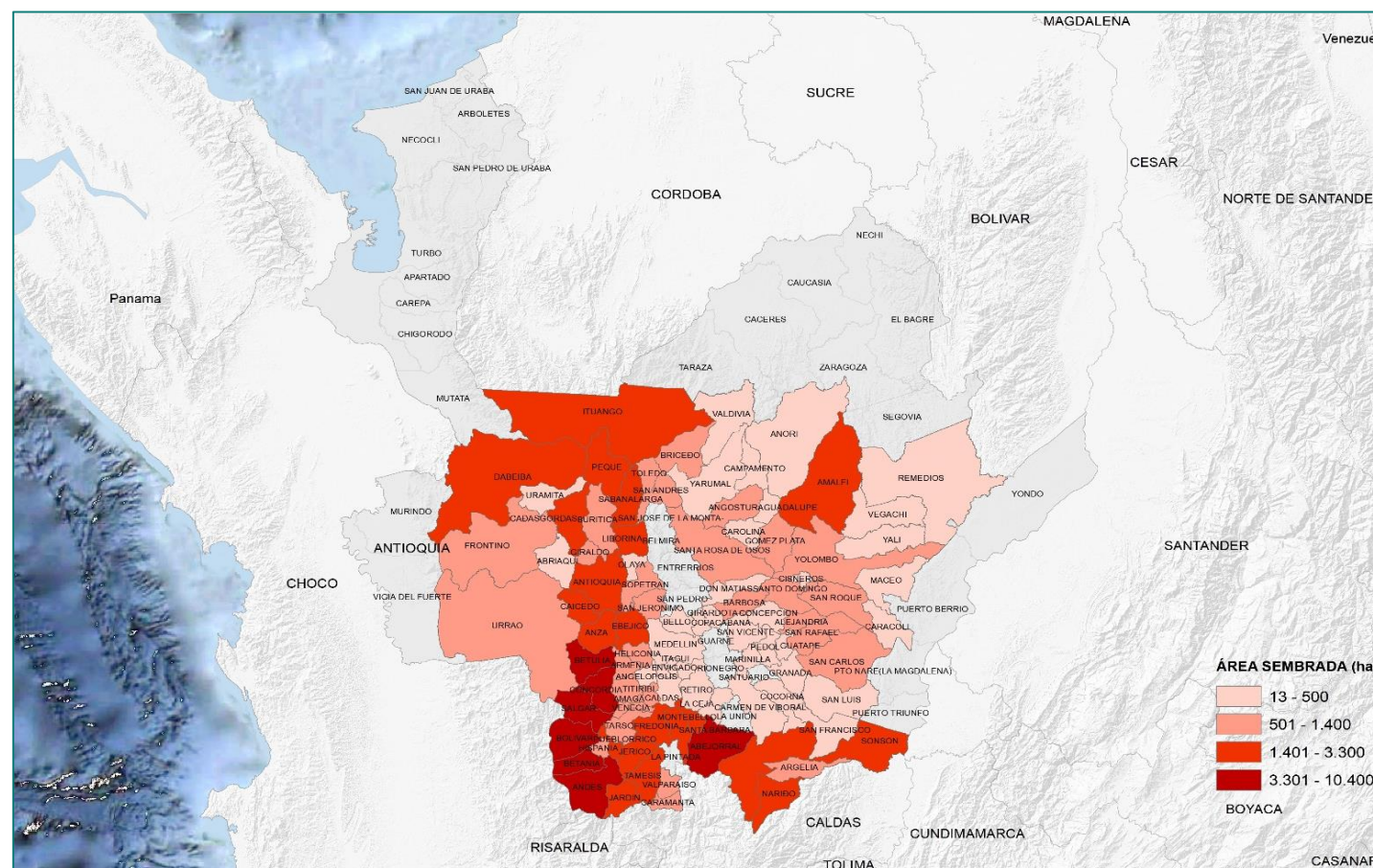
# Antioquia

## Área Sembrada, Área Cosechada, Producción y Rendimiento del Cultivo de Café en Antioquia Año 2017

Municipio	Área Sembrada (ha)	Área Cosechada (ha)	Producción (t) *	Rendimiento (t/ha)
<b>TOTAL</b>	<b>123.257</b>	<b>99.312</b>	<b>140.399</b>	<b>1,4</b>
Andes	10.349	7.487	9.463	1,3
Ciudad Bolívar	10.013	7.416	11.249	1,5
Salgar	7.807	5.760	10.504	1,8
Concordia	6.843	5.116	9.328	1,8
Betulia	6.509	5.075	7.698	1,5
Betania	6.346	4.652	7.056	1,5
Abejorral	3.388	2.752	5.018	1,8
Ituango	2.582	2.285	3.563	1,6
Fredonia	2.360	1.711	2.163	1,3
Caicedo	2.339	2.111	3.849	1,8
Otros Municipios	64.720	54.947	70.508	1,3

Fuente: SICA - Federación Nacional de Cafeteros (producción nacional, área sembrada y área productiva a nivel municipal). Cálculos producción municipal MADR-EVA. \* Producción expresada en café verde equivalente

### Municipios con Área Sembrada del Cultivo de Café en 2017

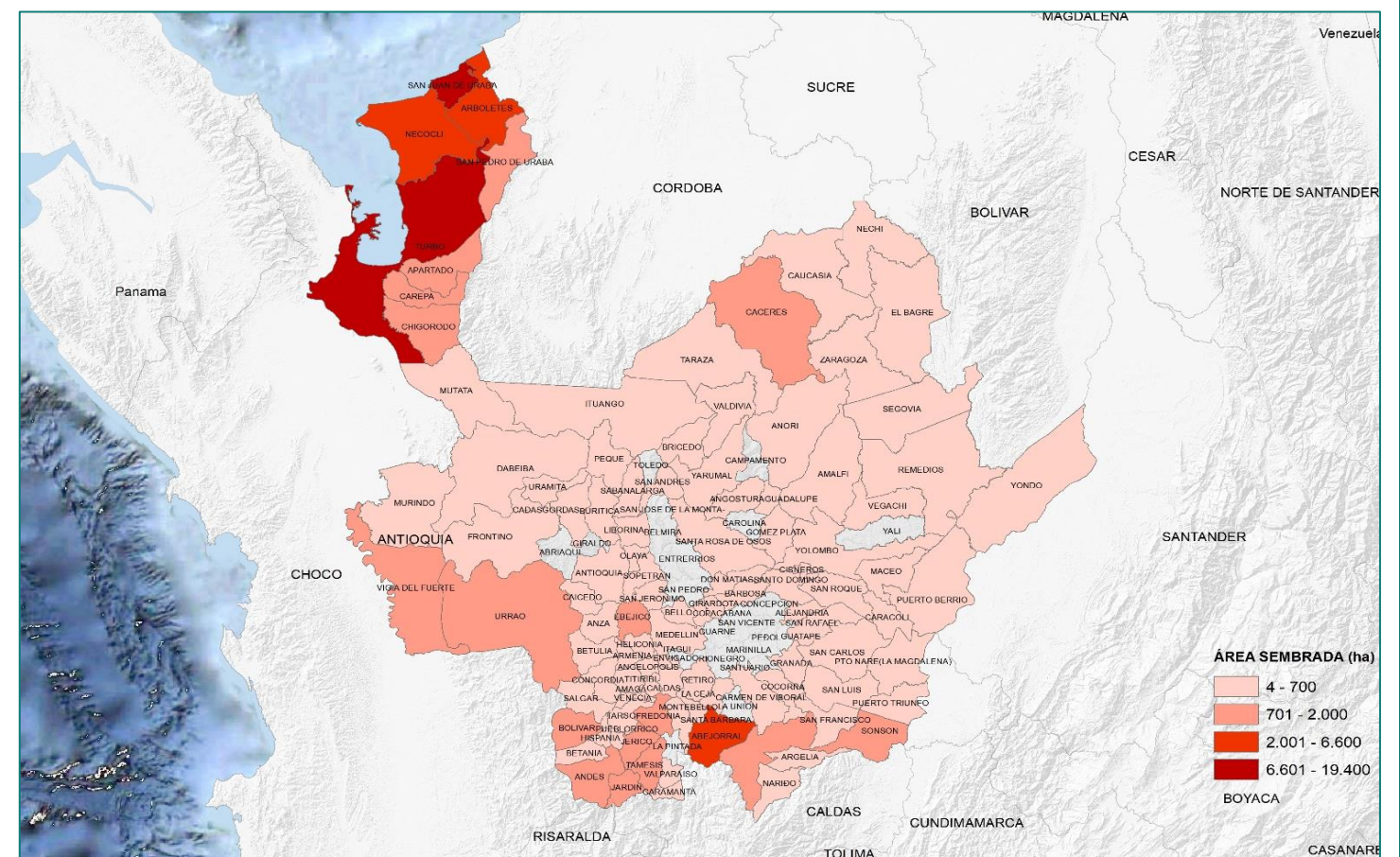


## Área Sembrada, Área Cosechada, Producción y Rendimiento del Cultivo de Plátano en Antioquia Año 2017

Municipio	Área Sembrada (ha)	Área Cosechada (ha)	Producción (t) *	Rendimiento (t/ha)
<b>TOTAL</b>	<b>62.862</b>	<b>55.653</b>	<b>438.023</b>	<b>7,9</b>
Turbo	19.361	14.885	165.719	11,1
San Juan de Urabá	6.698	6.263	54.123	8,6
Necoclí	3.032	2.808	26.384	9,4
Arboletes	2.312	2.186	19.985	9,1
Abejorral	2.031	2.031	9.140	4,5
Vigía del Fuerte	2.000	1.736	9.201	5,3
Sonsón	1.951	1.721	12.908	7,5
Jericó	1.675	1.675	13.400	8,0
Ebéjico	1.520	1.520	7.600	5,0
Carepa	1.197	1.129	10.440	9,3
Otros Municipios	21.085	19.699	109.125	5,5

Fuente: Ministerio de Agricultura y Desarrollo Rural. Secretarías de Agricultura Departamentales. Alcaldías Municipales. \* Producción expresada en fruto fresco

### Municipios con Área Sembrada del Cultivo de Plátano en 2017



# Antioquia

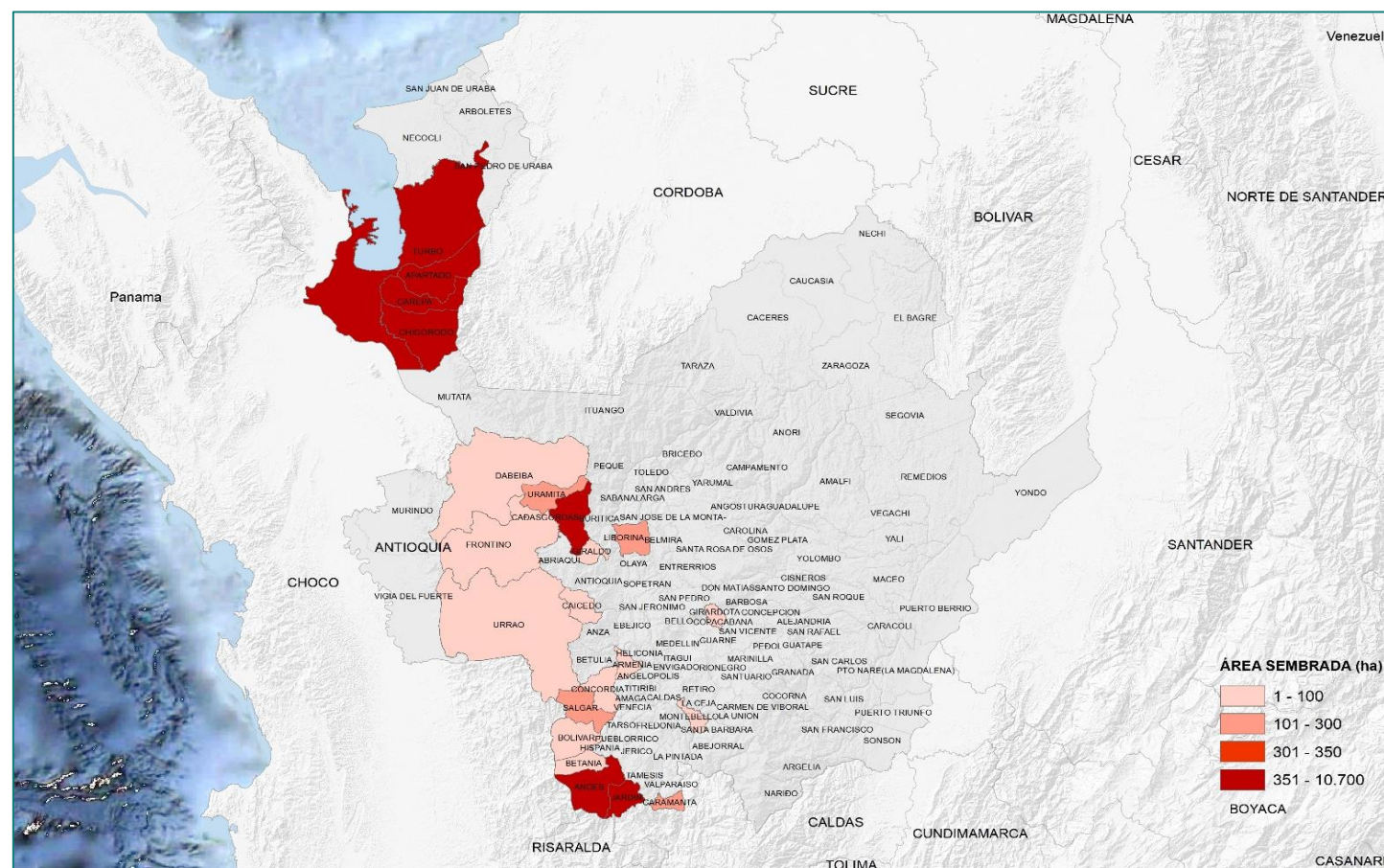
## Área Sembrada, Área Cosechada, Producción y Rendimiento del Cultivo de Banano en Antioquia Año 2017

Municipio	Área Sembrada (ha)	Área Cosechada (ha)	Producción (t) *	Rendimiento (t/ha)
<b>TOTAL</b>	<b>38.065</b>	<b>37.781</b>	<b>1.247.681</b>	<b>33,0</b>
Carepa	10.612	10.612	360.140	33,9
Apartadó	10.574	10.573	359.311	34,0
Turbo	10.508	10.508	358.207	34,1
Chigorodó	3.519	3.519	119.397	33,9
Andes	1.032	1.012	35.420	35,0
Cañasgordas	602	512	3.574	7,0
Jardín	369	369	5.708	15,5
Liborina	180	180	450	2,5
Uramita	143	143	572	4,0
Caramanta	115	87	1.044	12,0
Otros Municipios	411	266	3.858	14,5

Fuente: Ministerio de Agricultura y Desarrollo Rural. Secretarías de Agricultura Departamentales. Alcaldías Municipales.

\* Producción expresada en fruto fresco

### Municipios con Área Sembrada del Cultivo de Banano en 2017



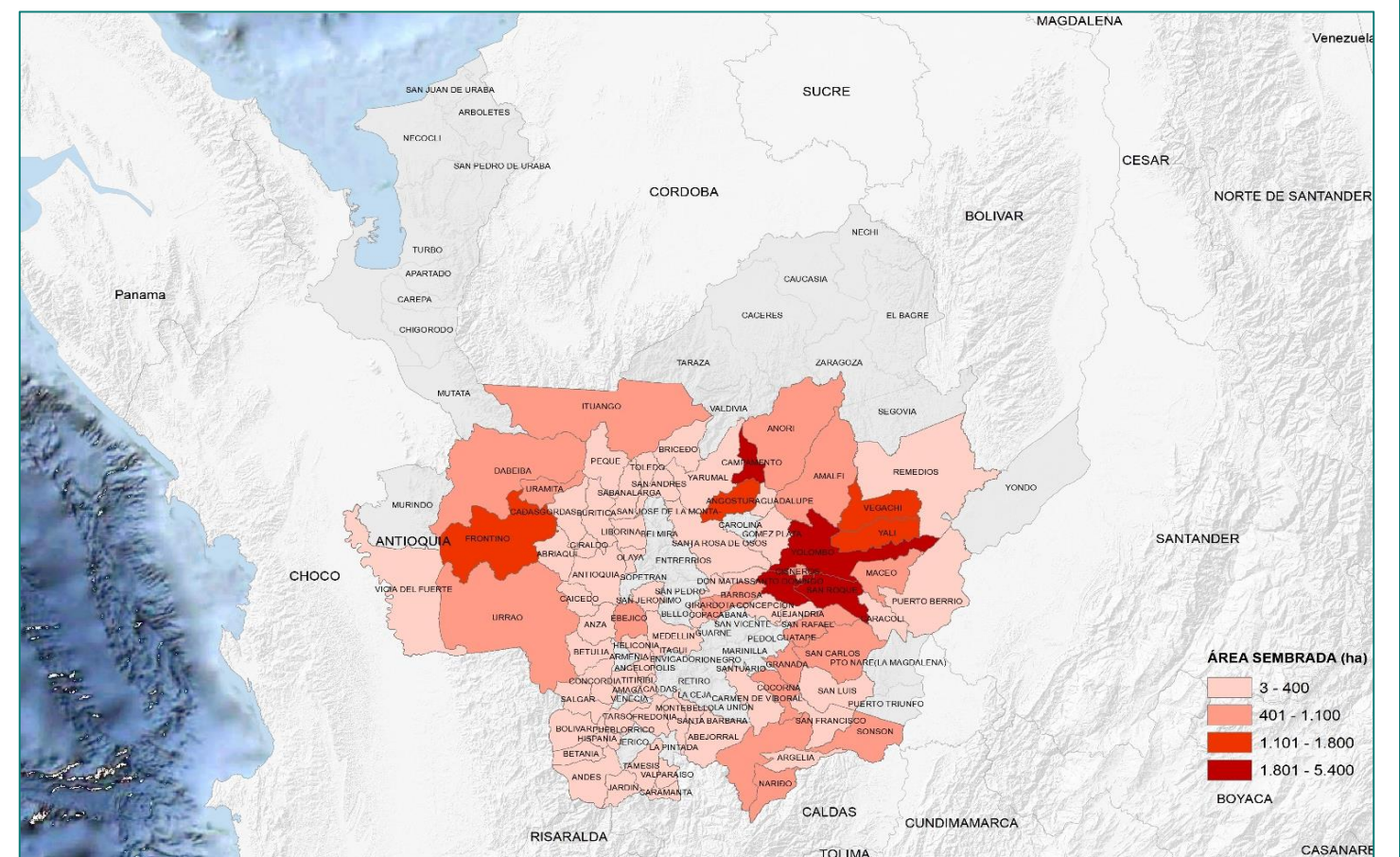
## Área Sembrada, Área Cosechada, Producción y Rendimiento del Cultivo de Caña Panelera en Antioquia Año 2017

Municipio	Área Sembrada (ha)	Área Cosechada (ha)	Producción (t) *	Rendimiento (t/ha)
<b>TOTAL</b>	<b>37.941</b>	<b>36.585</b>	<b>166.786</b>	<b>4,6</b>
Yolombó	5.382	5.220	20.880	4,0
Campamento	3.908	3.908	14.850	3,8
San Roque	3.147	2.957	14.785	5,0
Santo Domingo	1.825	1.825	7.300	4,0
Frontino	1.614	1.489	11.912	8,0
Vegachí	1.550	1.510	6.040	4,0
Angostura	1.438	1.438	11.504	8,0
Yalí	1.102	1.089	4.901	4,5
Nariño	1.063	1.063	4.146	3,9
Barbosa	1.018	1.017	6.102	6,0
Otros Municipios	15.894	15.069	64.366	4,3

Fuente: Ministerio de Agricultura y Desarrollo Rural. Secretarías de Agricultura Departamentales. Alcaldías Municipales.

\* Producción expresada en panela

### Municipios con Área Sembrada del Cultivo de Caña Panelera en 2017



# Antioquia

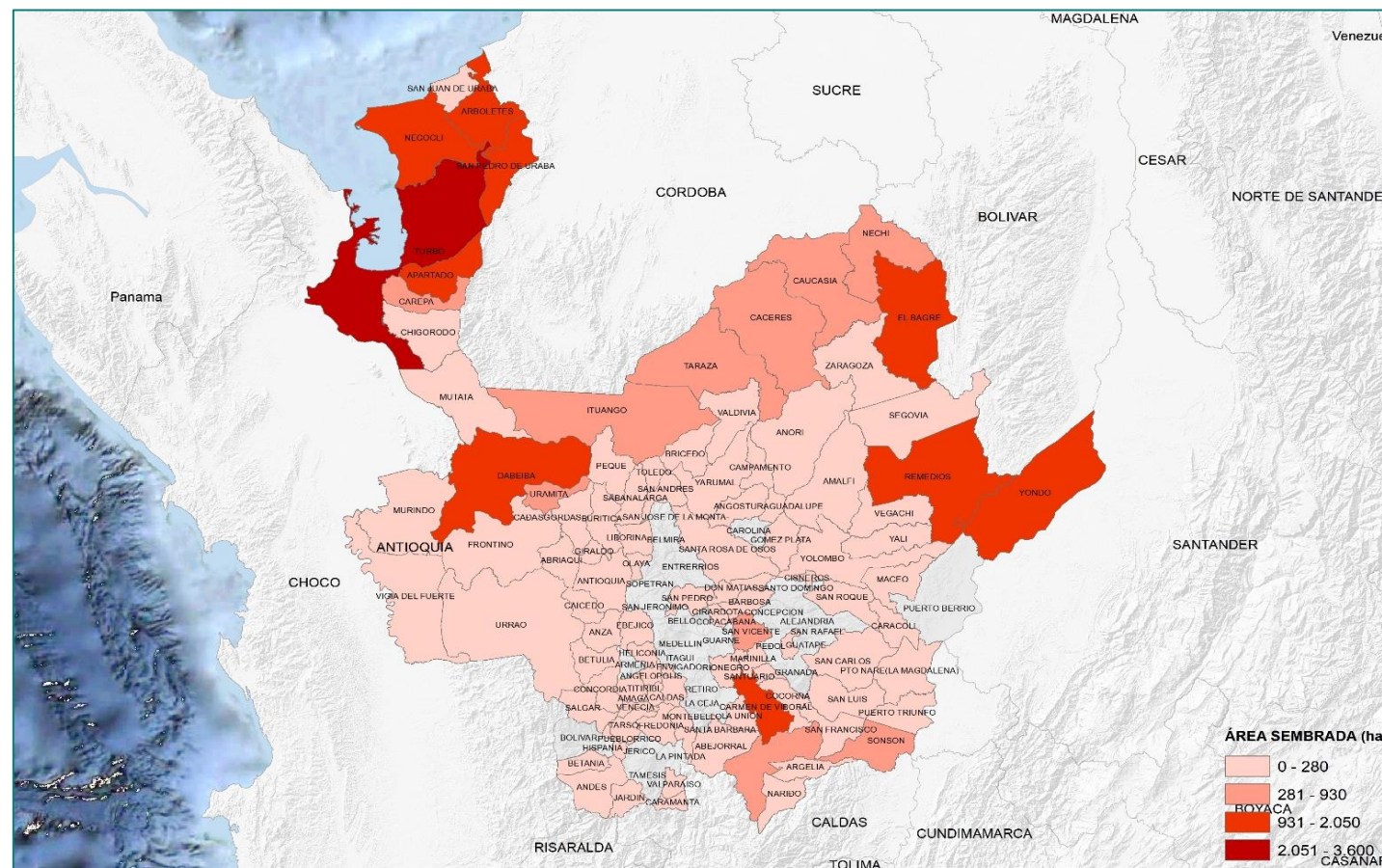
## Área Sembrada, Área Cosechada, Producción y Rendimiento del Cultivo de Maíz Tradicional en Antioquia Año 2017

Municipio	Área Sembrada (ha)	Área Cosechada (ha)	Producción (t) *	Rendimiento (t/ha)
<b>TOTAL</b>	<b>25.487</b>	<b>26.819</b>	<b>41.942</b>	<b>1,6</b>
Turbo	3.600	3.590	5.385	1,5
Arboletes	2.050	1.800	3.200	1,8
El Carmen de Viboral	1.630	1.480	3.108	2,1
Apartadó	1.439	1.350	1.835	1,4
Necoclí	1.171	1.083	2.857	2,6
Yondó	1.130	1.062	1.912	1,8
El Bagre	1.125	658	930	1,4
San Pedro de Urabá	1.109	3.430	5.488	1,6
Remedios	1.077	915	1.007	1,1
Dabeiba	1.000	1.000	550	0,6
Otros Municipios	10.156	10.451	15.672	1,5

Fuente: Ministerio de Agricultura y Desarrollo Rural. Secretarías de Agricultura Departamentales. Alcaldías Municipales.

\* Producción expresada en grano seco

### Municipios con Área Sembrada del Cultivo de Maíz Tradicional en 2017



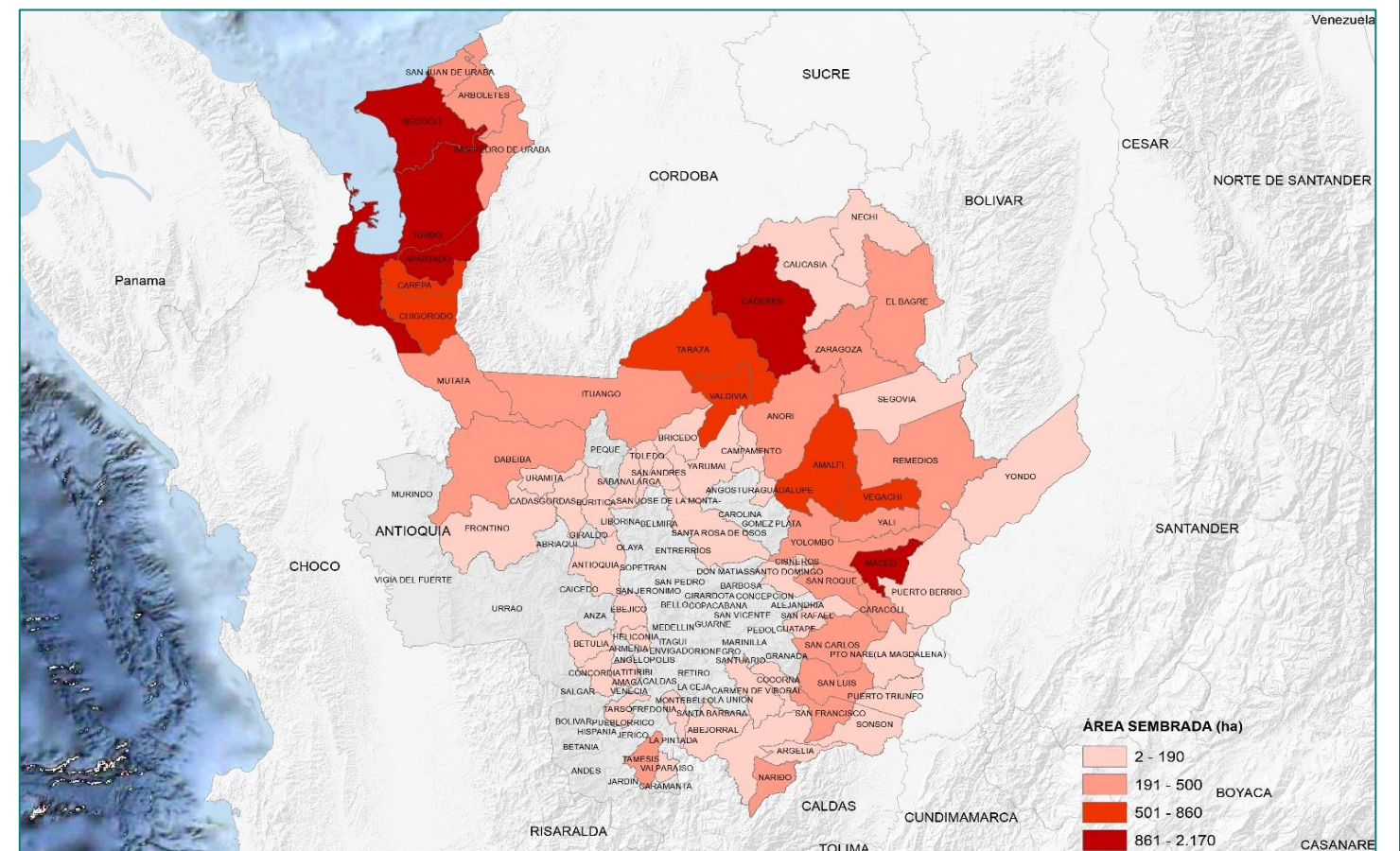
## Área Sembrada, Área Cosechada, Producción y Rendimiento del Cultivo de Cacao en Antioquia Año 2017

Municipio	Área Sembrada (ha)	Área Cosechada (ha)	Producción (t) *	Rendimiento (t/ha)
<b>TOTAL</b>	<b>22.028</b>	<b>16.201</b>	<b>9.364</b>	<b>0,6</b>
Turbo	2.166	1.761	881	0,5
Cáceres	2.044	934	560	0,6
Apartadó	2.014	1.404	702	0,5
Necoclí	1.887	1.162	581	0,5
Maceo	1.580	1.400	840	0,6
Vegachí	858	808	485	0,6
Tarazá	770	420	252	0,6
Amalfi	707	668	334	0,5
Chigorodó	669	394	236	0,6
Valdivia	662	384	192	0,5
Otros Municipios	8.671	6.867	4.301	0,6

Fuente: Ministerio de Agricultura y Desarrollo Rural. Secretarías de Agricultura Departamentales. Alcaldías Municipales.

\* Producción expresada en grano seco

### Municipios con Área Sembrada del Cultivo de Cacao en 2017



# Antioquia

## Área Sembrada, Área Cosechada, Producción y Rendimiento del Cultivo de Arroz Secano Manual en Antioquia Año 2017

Municipio	Área Sembrada (ha)	Área Cosechada (ha)	Producción (t) *	Rendimiento (t/ha)
<b>TOTAL</b>	<b>19.428</b>	<b>16.273</b>	<b>27.275</b>	<b>1,7</b>
Turbo	4.600	3.377	4.668	1,4
Necoclí	3.512	3.235	7.764	2,4
El Bagre	1.640	1.466	1.759	1,2
San Pedro de Urabá	1.227	981	1.177	1,2
Apartadó	1.170	1.107	1.993	1,8
Nechí	1.100	520	952	1,8
Zaragoza	1.000	840	1.680	2,0
Vigía del Fuerte	914	904	2.165	2,4
Arboletes	850	750	750	1,0
Cáceres	712	675	895	1,3
Otros Municipios	2.703	2.418	3.472	1,4

Fuente: Ministerio de Agricultura y Desarrollo Rural. Secretarías de Agricultura Departamentales. Alcaldías Municipales.

\* Producción expresada en paddy verde

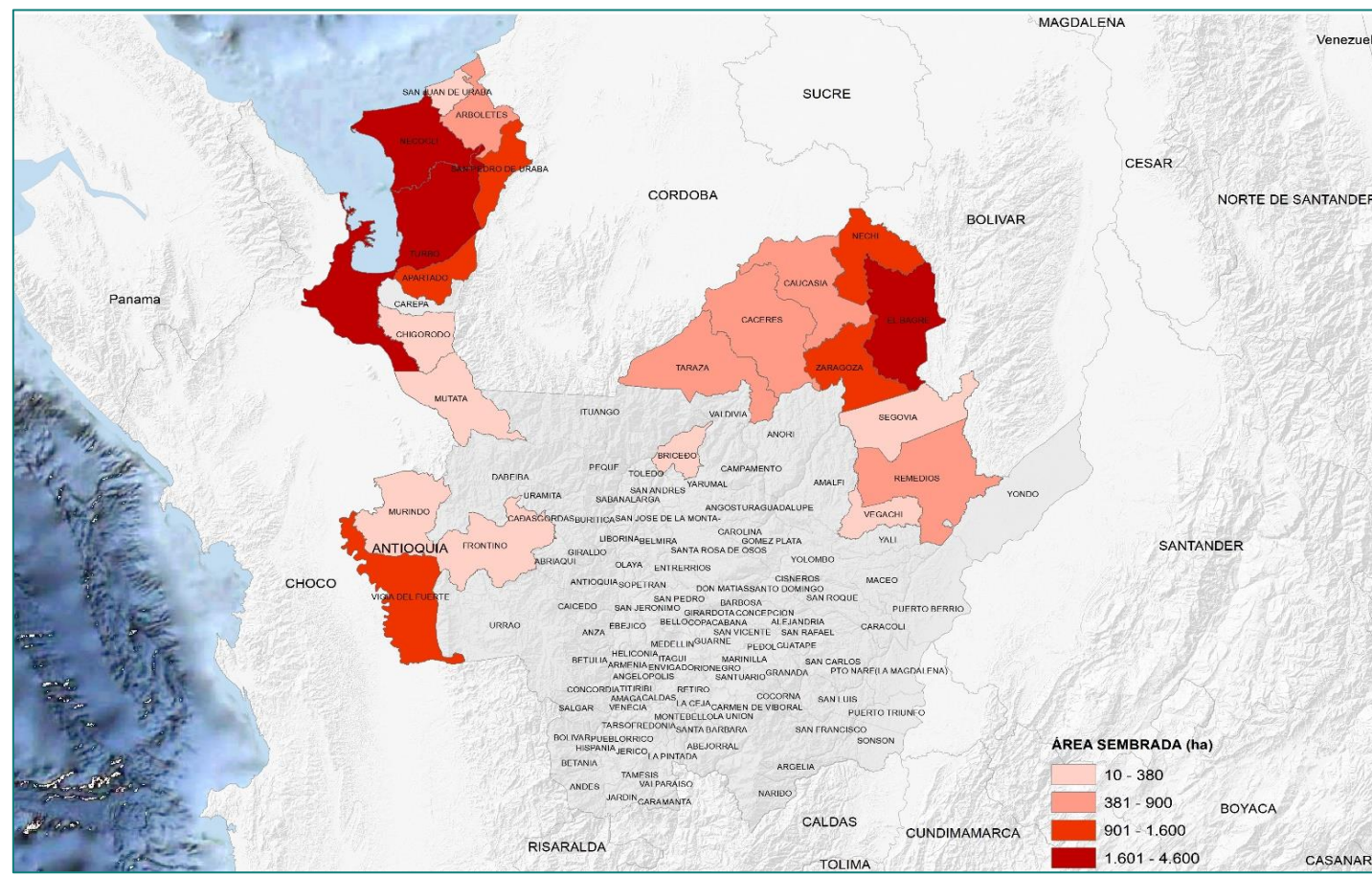
## Área Sembrada, Área Cosechada, Producción y Rendimiento del Cultivo de Frijol en Antioquia Año 2017

Municipio	Área Sembrada (ha)	Área Cosechada (ha)	Producción (t) *	Rendimiento (t/ha)
<b>TOTAL</b>	<b>12.385</b>	<b>11.674</b>	<b>16.672</b>	<b>1,4</b>
San Vicente Ferrer	1.700	1.800	3.060	1,7
El Carmen de Viboral	1.450	1.300	1.950	1,5
Dabeiba	1.030	1.015	1.015	1,0
El Santuario	840	830	1.162	1,4
Urrao	820	827	1.530	1,8
Ituango	520	440	720	1,6
Barbosa	510	490	1.078	2,2
Sonsón	475	491	872	1,8
Peñol	330	262	405	1,5
Abejorral	250	185	283	1,5
Otros Municipios	4.460	4.034	4.598	1,1

Fuente: Ministerio de Agricultura y Desarrollo Rural. Secretarías de Agricultura Departamentales. Alcaldías Municipales.

\* Producción expresada en grano seco

### Municipios con Área Sembrada del Cultivo de Arroz Secano Manual en 2017



### Municipios con Área Sembrada del Cultivo de Frijol en 2017

