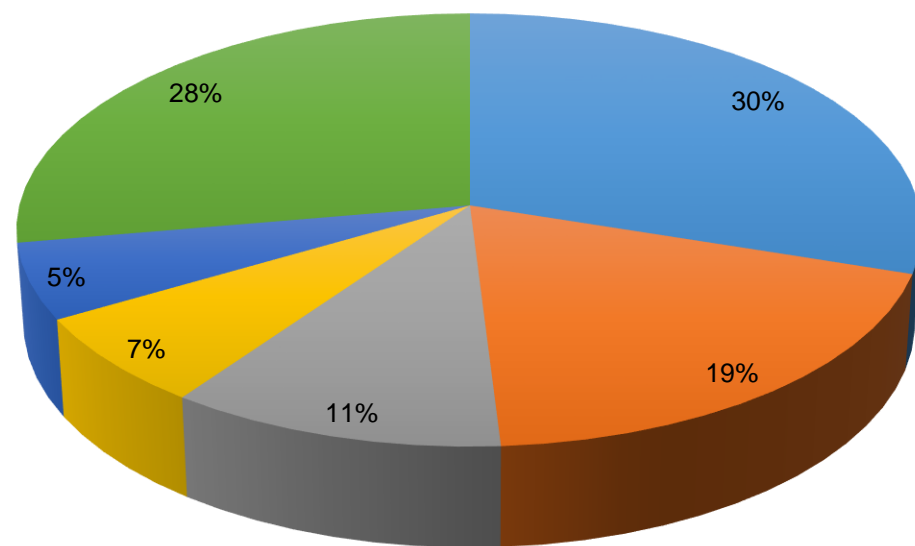


## Principales Cultivos por Área Sembrada en 2017

Cultivo	Área Sembrada (ha)		Variación (%)	Participación (%)	Área Cosechada (ha)		Variación (%)	Participación (%)	Producción (t)		Variación (%)	Participación (%)	Rendimiento (t/ha)		Variación (%)
	2016	2017			2016	2017			2016	2017			2016	2017	
<b>TOTAL</b>	<b>27.065</b>	<b>27.343</b>	<b>1,0</b>	<b>100,0</b>	<b>18.848</b>	<b>23.251</b>	<b>23,4</b>	<b>100,0</b>	<b>147.651</b>	<b>182.622</b>	<b>23,7</b>	<b>100,0</b>	<b>7,83</b>	<b>7,85</b>	<b>0,3</b>
Maíz Tradicional	7.599	8.207	8,0	30,0	4.832	6.762	39,9	29,1	6.790	11.515	69,6	6,3	1,41	1,70	21,2
Yuca	5.165	5.198	0,6	19,0	4.598	4.695	2,1	20,2	47.559	53.896	13,3	29,5	10,34	11,48	11,0
Mango	2.700	2.956	9,5	10,8	1.733	2.614	50,8	11,2	28.015	35.059	25,1	19,2	16,17	13,41	- 17,0
Maíz Tecnificado	1.807	1.847	2,2	6,8	815	1.625	99,4	7,0	1.710	3.520	105,8	1,9	2,10	2,17	3,2
Cítricos	1.366	1.550	13,4	5,7	777	1.013	30,4	4,4	14.585	21.793	49,4	11,9	18,77	21,51	14,6
Guandul	1.192	1.125	- 5,6	4,1	813	829	2,0	3,6	1.167	808	- 30,8	0,4	1,43	0,97	- 32,1
Sorgo	1.294	1.008	- 22,1	3,7	695	918	32,1	3,9	1.743	2.080	19,3	1,1	2,51	2,27	- 9,7
Melón	1.033	831	- 19,5	3,0	856	757	- 11,5	3,3	11.919	10.571	- 11,3	5,8	13,93	13,96	0,3
Fríjol	794	717	- 9,7	2,6	545	556	1,9	2,4	555	567	2,1	0,3	1,02	1,02	0,2
Plátano	423	634	49,9	2,3	275	588	113,6	2,5	3.797	8.428	122,0	4,6	13,81	14,35	3,9
Otros Cultivos	3.692	3.269	- 11,5	12,0	2.910	2.896	- 0,5	12,5	29.811	34.385	15,3	18,8	10,25	11,87	15,9

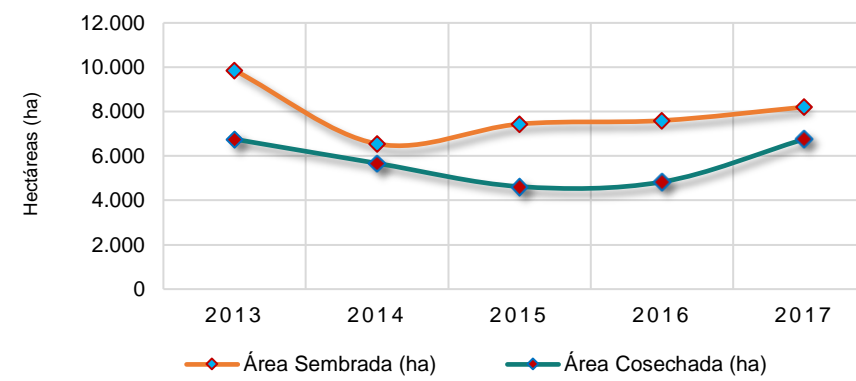
FUENTE: Ministerio de Agricultura y Desarrollo Rural. Secretarías de Agricultura Departamentales. Alcaldías Municipales.

### Participación Principales Cultivos por Área Sembrada en 2017

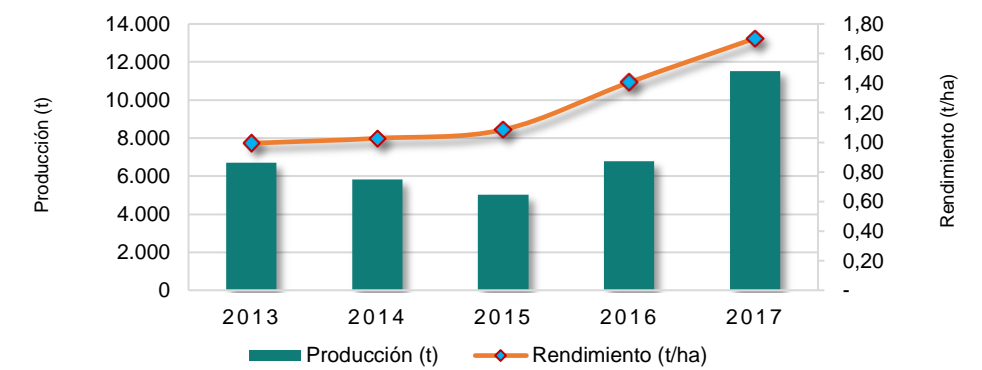


■ Maíz Tradicional ■ Yuca ■ Mango  
■ Maíz Tecnificado ■ Cítricos ■ Otros Cultivos

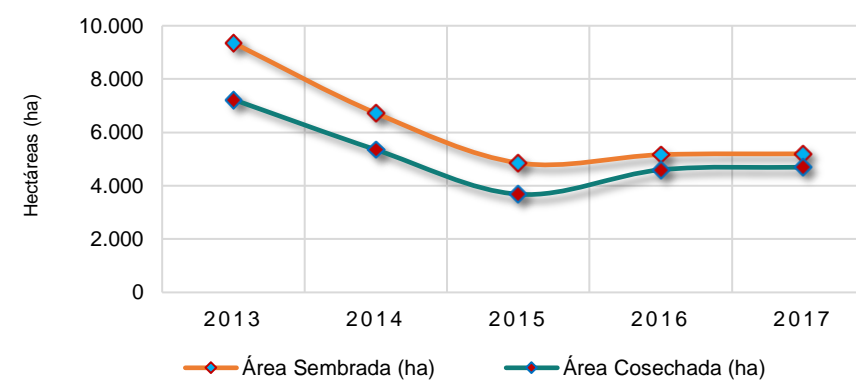
Área Sembrada y Área Cosechada del Cultivo de Maíz Tradicional 2013-2017



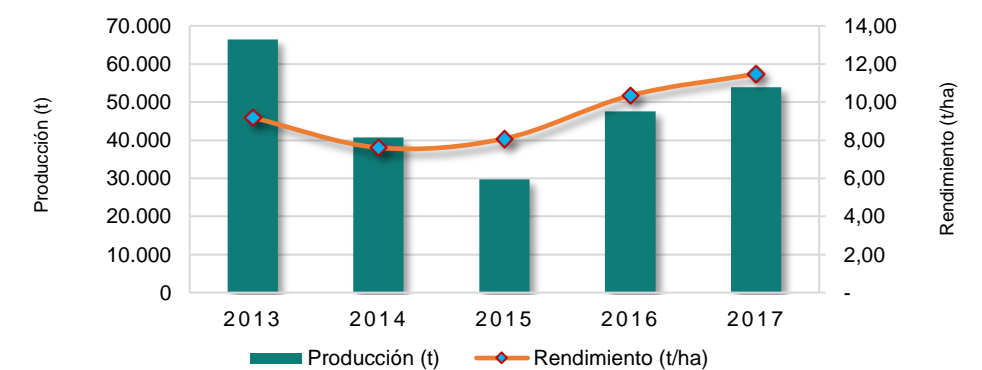
Producción y Rendimiento del Cultivo de Maíz Tradicional 2013-2017



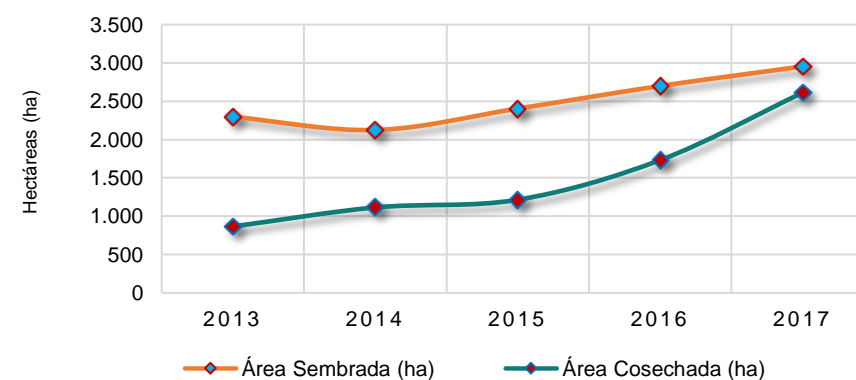
Área Sembrada y Área Cosechada del Cultivo de Yuca 2013-2017



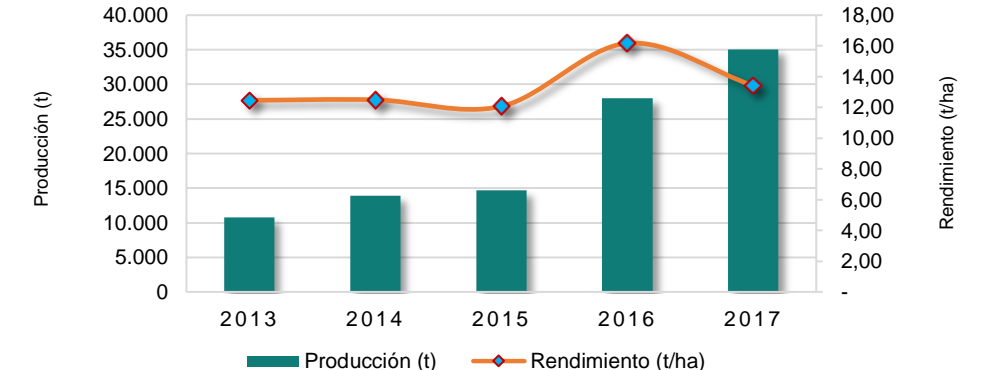
Producción y Rendimiento del Cultivo de Yuca 2013-2017



Área Sembrada y Área Cosechada del Cultivo de Mango 2013-2017



Producción y Rendimiento del Cultivo de Mango 2013-2017



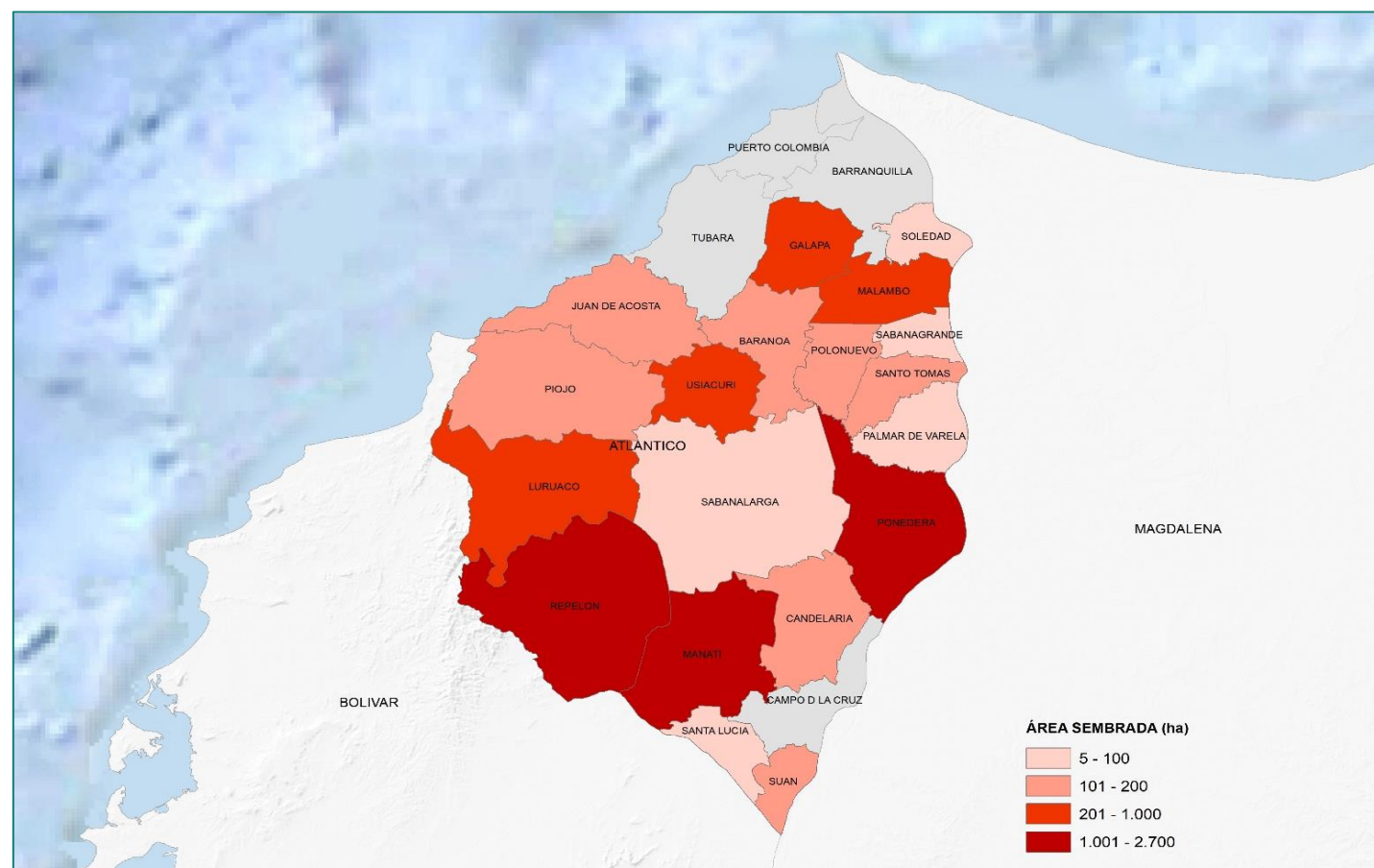
## Área Sembrada, Área Cosechada, Producción y Rendimiento del Cultivo de Maíz Tradicional en Atlántico Año 2017

Municipio	Área Sembrada (ha)	Área Cosechada (ha)	Producción (t) *	Rendimiento (t/ha)
<b>TOTAL</b>	<b>8.207</b>	<b>6.762</b>	<b>11.515</b>	<b>1,7</b>
Ponedera	2.650	2.462	5.585	2,3
Repelón	1.793	1.594	2.208	1,4
Manatí	1.030	935	1.582	1,7
Usiacurí	657	555	525	0,9
Luruaco	279	330	390	1,2
Galapa	255	65	65	1,0
Malambo	240	130	130	1,0
Suan	195	134	176	1,3
Baranoa	190	75	113	1,5
Santo Tomás	185	103	165	1,6
Otros Municipios	734	381	577	1,5

Fuente: Ministerio de Agricultura y Desarrollo Rural. Secretarías de Agricultura Departamentales. Alcaldías Municipales.

\* Producción expresada en grano seco

### Municipios con Área Sembrada del Cultivo de Maíz Tradicional en 2017



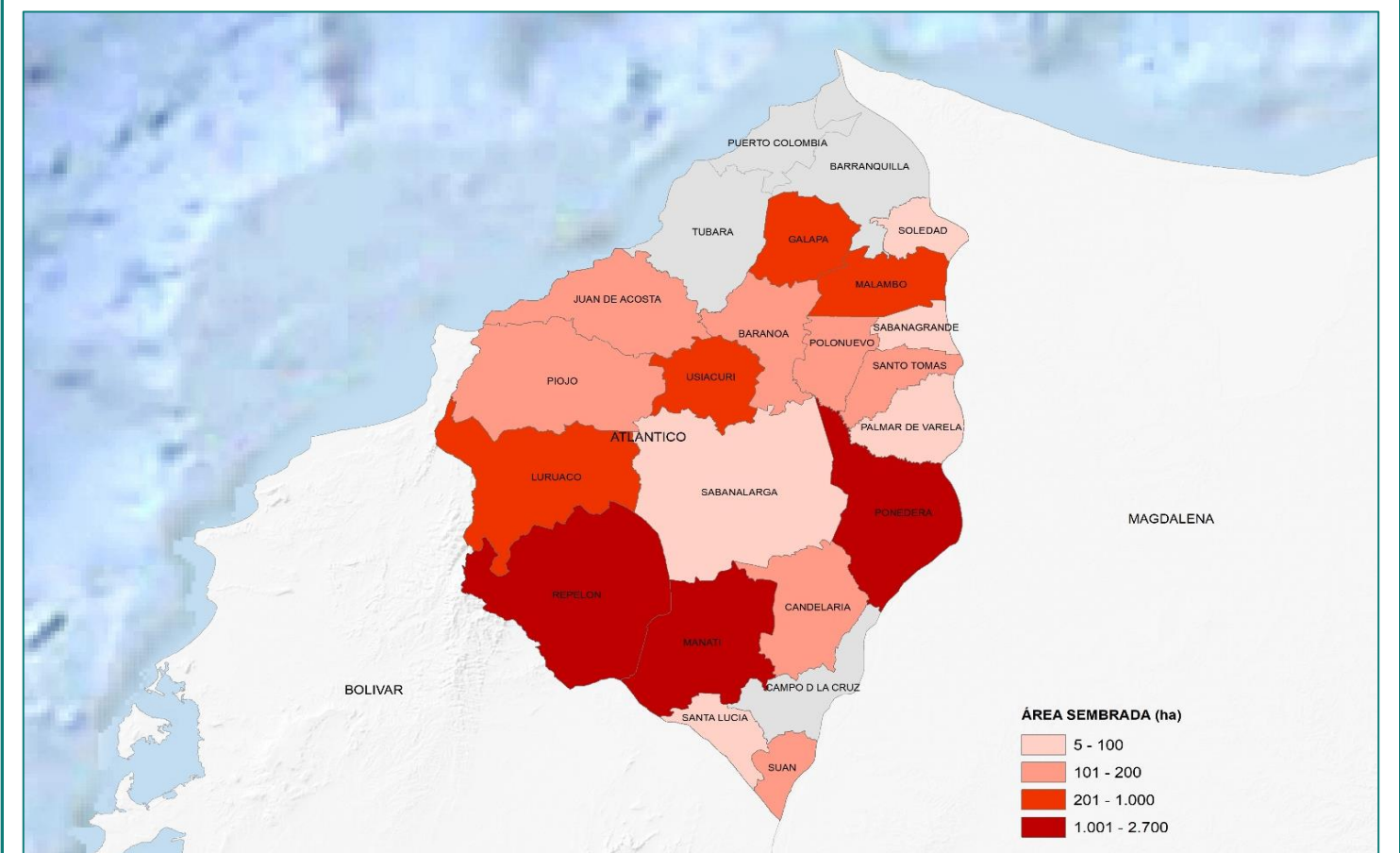
## Área Sembrada, Área Cosechada, Producción y Rendimiento del Cultivo de Yuca en Atlántico Año 2017

Municipio	Área Sembrada (ha)	Área Cosechada (ha)	Producción (t) *	Rendimiento (t/ha)
<b>TOTAL</b>	<b>5.198</b>	<b>4.695</b>	<b>53.896</b>	<b>11,5</b>
Repelón	1.051	1.051	12.798	12,2
Ponedera	864	798	11.970	15,0
Luruaco	500	500	5.000	10,0
Manatí	350	350	7.000	20,0
Usiacurí	340	290	1.305	4,5
Malambo	315	303	2.870	9,5
Polonuevo	275	275	2.950	10,7
Campo de la Cruz	220	150	1.500	10,0
Sabanalarga	180	180	1.260	7,0
Baranoa	150	50	400	8,0
Otros Municipios	953	748	6.843	9,2

Fuente: Ministerio de Agricultura y Desarrollo Rural. Secretarías de Agricultura Departamentales. Alcaldías Municipales.

\* Producción expresada tuberculo fresco

### Municipios con Área Sembrada del Cultivo de Yuca en 2017



# Atlántico

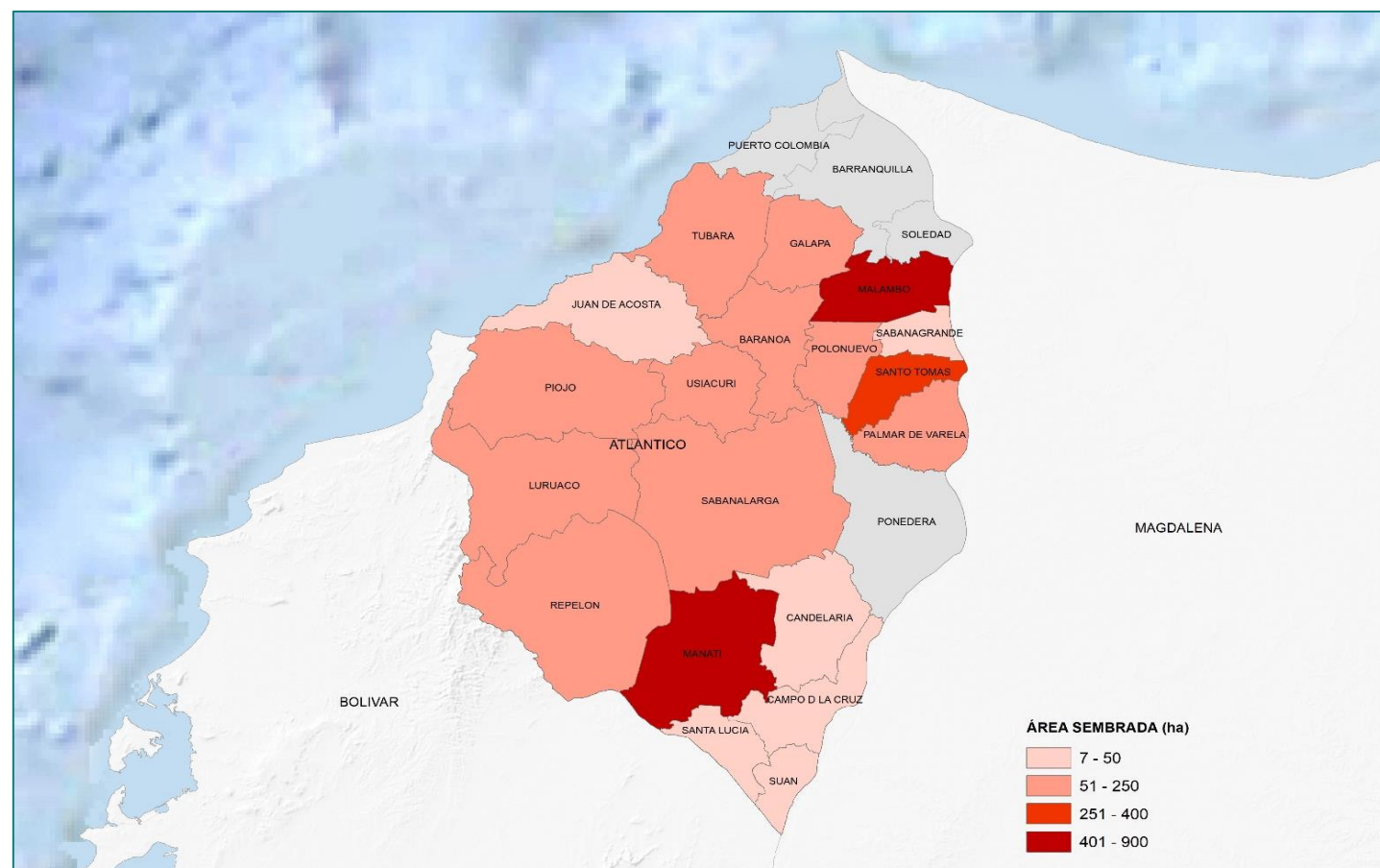
## Área Sembrada, Área Cosechada, Producción y Rendimiento del Cultivo de Mango en Atlántico Año 2017

Municipio	Área Sembrada (ha)	Área Cosechada (ha)	Producción (t) *	Rendimiento (t/ha)
<b>TOTAL</b>	<b>2.956</b>	<b>2.614</b>	<b>35.059</b>	<b>13,4</b>
Malambo	833	781	10.998	14,1
Manatí	415	415	4.109	9,9
Santo Tomás	343	343	6.174	18,0
Usiacurí	250	55	1.100	20,0
Tubará	200	200	600	3,0
Luruaco	169	111	1.998	18,0
Sabanalarga	147	147	1.764	12,0
Palmar de Varela	140	140	2.100	15,0
Piojó	86	86	1.290	15,0
Polonuevo	68	60	1.212	20,2
Otros Municipios	305	276	3.714	13,5

Fuente: Ministerio de Agricultura y Desarrollo Rural. Secretarías de Agricultura Departamentales. Alcaldías Municipales.

\* Producción expresada en fruto fresco

### Municipios con Área Sembrada del Cultivo de Mango en 2017



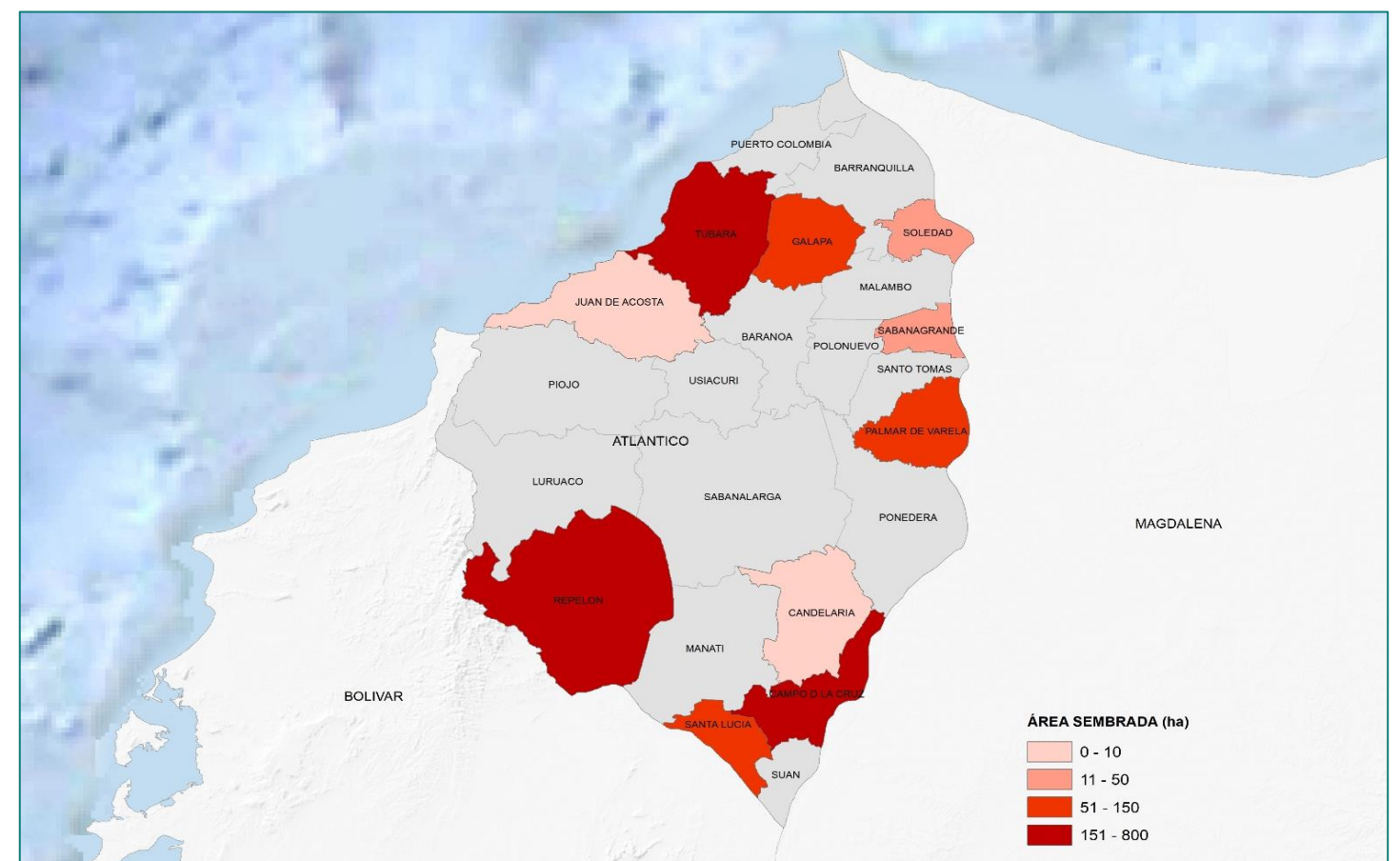
## Área Sembrada, Área Cosechada, Producción y Rendimiento del Cultivo de Maíz Tecnificado en Atlántico Año 2017

Municipio	Área Sembrada (ha)	Área Cosechada (ha)	Producción (t) *	Rendimiento (t/ha)
<b>TOTAL</b>	<b>1.847</b>	<b>1.625</b>	<b>3.520</b>	<b>2,2</b>
Tubará	777	716	1.267	1,8
Campo de la Cruz	560	440	840	1,9
Repelón	173	158	360	2,3
Santa Lucía	124	85	405	4,8
Palmar de Varela	70	105	378	3,6
Galapa	60	30	30	1,0
Sabanagrande	45	45	135	3,0
Soledad	38	18	27	1,5
Candelaria		25	75	3,0
Juan de Acosta		3	3	1,0

Fuente: Ministerio de Agricultura y Desarrollo Rural. Secretarías de Agricultura Departamentales. Alcaldías Municipales.

\* Producción expresada en grano seco

### Municipios con Área Sembrada del Cultivo de Maíz Tecnificado en 2017



# Atlántico

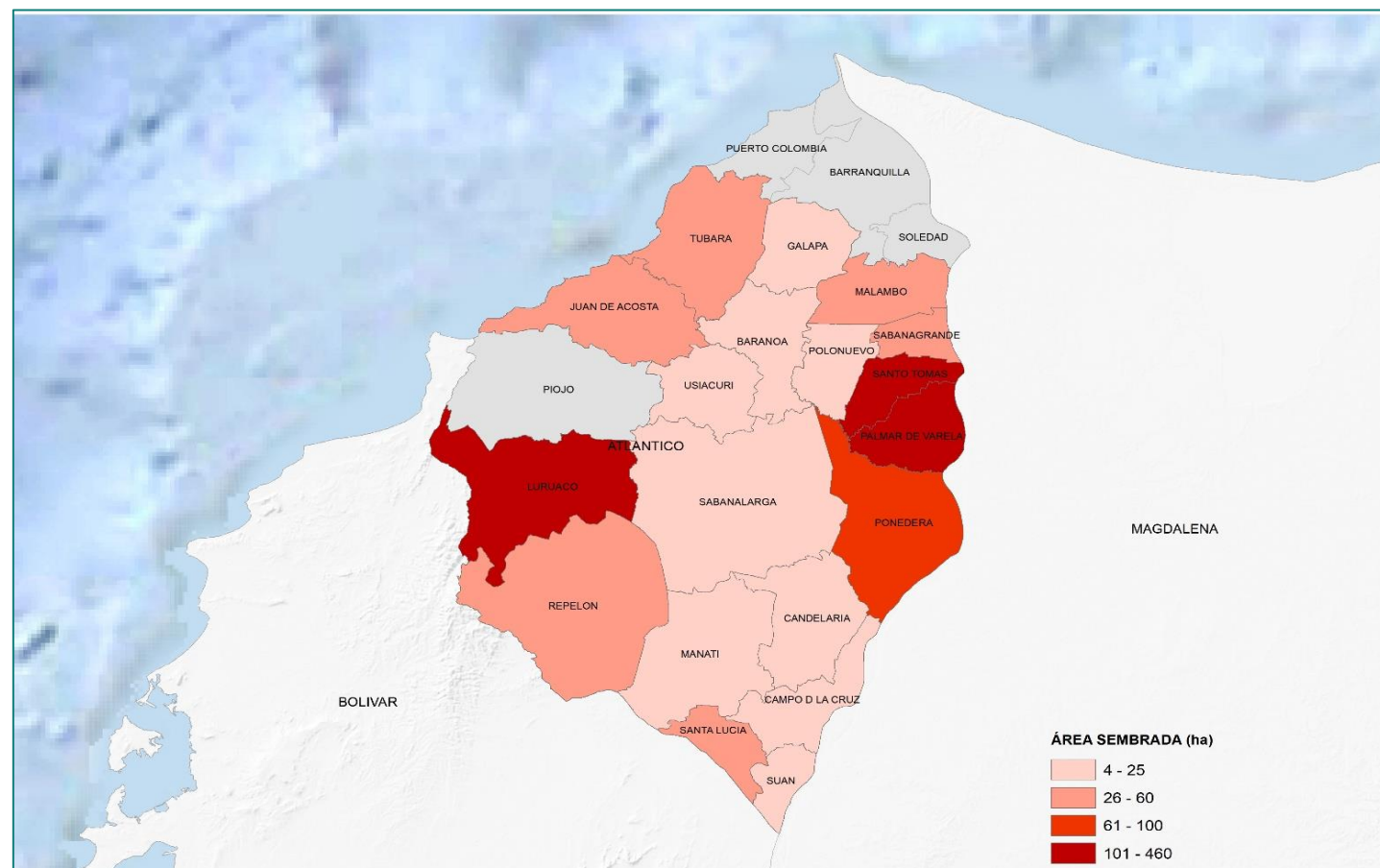
## Área Sembrada, Área Cosechada, Producción y Rendimiento del Cultivo de Cítricos en Atlántico Año 2017

Municipio	Área Sembrada (ha)	Área Cosechada (ha)	Producción (t) *	Rendimiento (t/ha)
<b>TOTAL</b>	<b>1.550</b>	<b>1.013</b>	<b>21.793</b>	<b>21,5</b>
Santo Tomás	458	342	10.638	31,1
Palmar de Varela	331	296	6.958	23,5
Luruaco	293	98	1.370	14,0
Ponedera	100			
Repelón	60	47	282	6,0
Juan de Acosta	40	40	480	12,0
Malambo	40	40	720	18,0
Sabanagrande	36	36	569	15,8
Santa Lucía	30			
Tubará	29	29	80	2,8
Otros Municipios	134	86	696	8,1

Fuente: Ministerio de Agricultura y Desarrollo Rural. Secretarías de Agricultura Departamentales. Alcaldías Municipales.

\* Producción expresada en fruto fresco

### Municipios con Área Sembrada del Cultivo de Cítricos en 2017



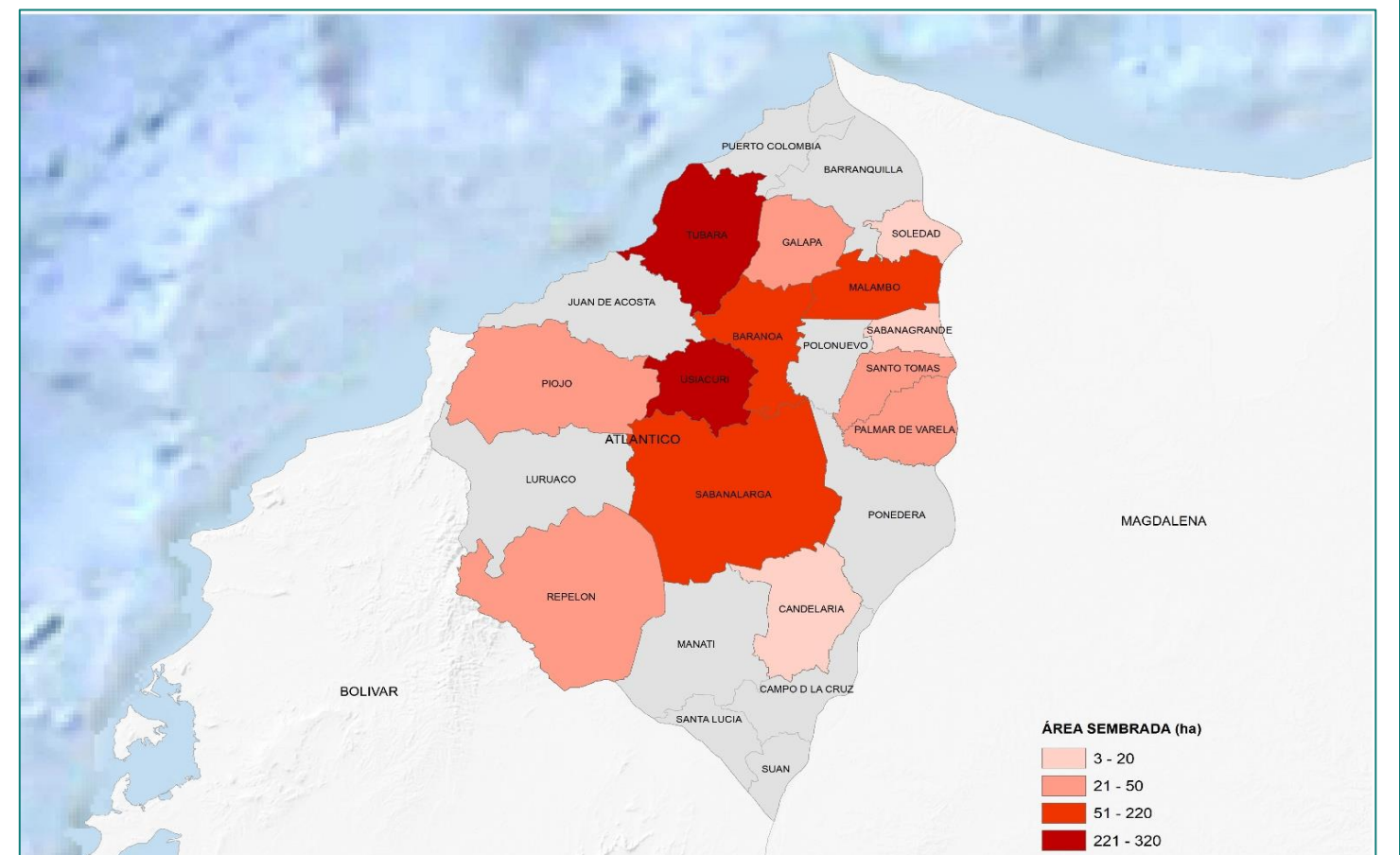
## Área Sembrada, Área Cosechada, Producción y Rendimiento del Cultivo de Guandul en Atlántico Año 2017

Municipio	Área Sembrada (ha)	Área Cosechada (ha)	Producción (t) *	Rendimiento (t/ha)
<b>TOTAL</b>	<b>1.125</b>	<b>829</b>	<b>808</b>	<b>1,0</b>
Usiacurí	320	220	110	0,5
Tubará	227	227	227	1,0
Malambo	180	72	36	0,5
Baranoa	125	85	34	0,4
Sabanalarga	55	55	55	1,0
Galapa	50	40	31	0,8
Palmar de Varela	50	50	150	3,0
Piojó	37	36	108	3,0
Santo Tomás	32	15	30	2,0
Repelón	21	21	17	0,8
Otros Municipios	28	8	10	1,3

Fuente: Ministerio de Agricultura y Desarrollo Rural. Secretarías de Agricultura Departamentales. Alcaldías Municipales.

\* Producción expresada en grano seco

### Municipios con Área Sembrada del Cultivo de Guandul en 2017



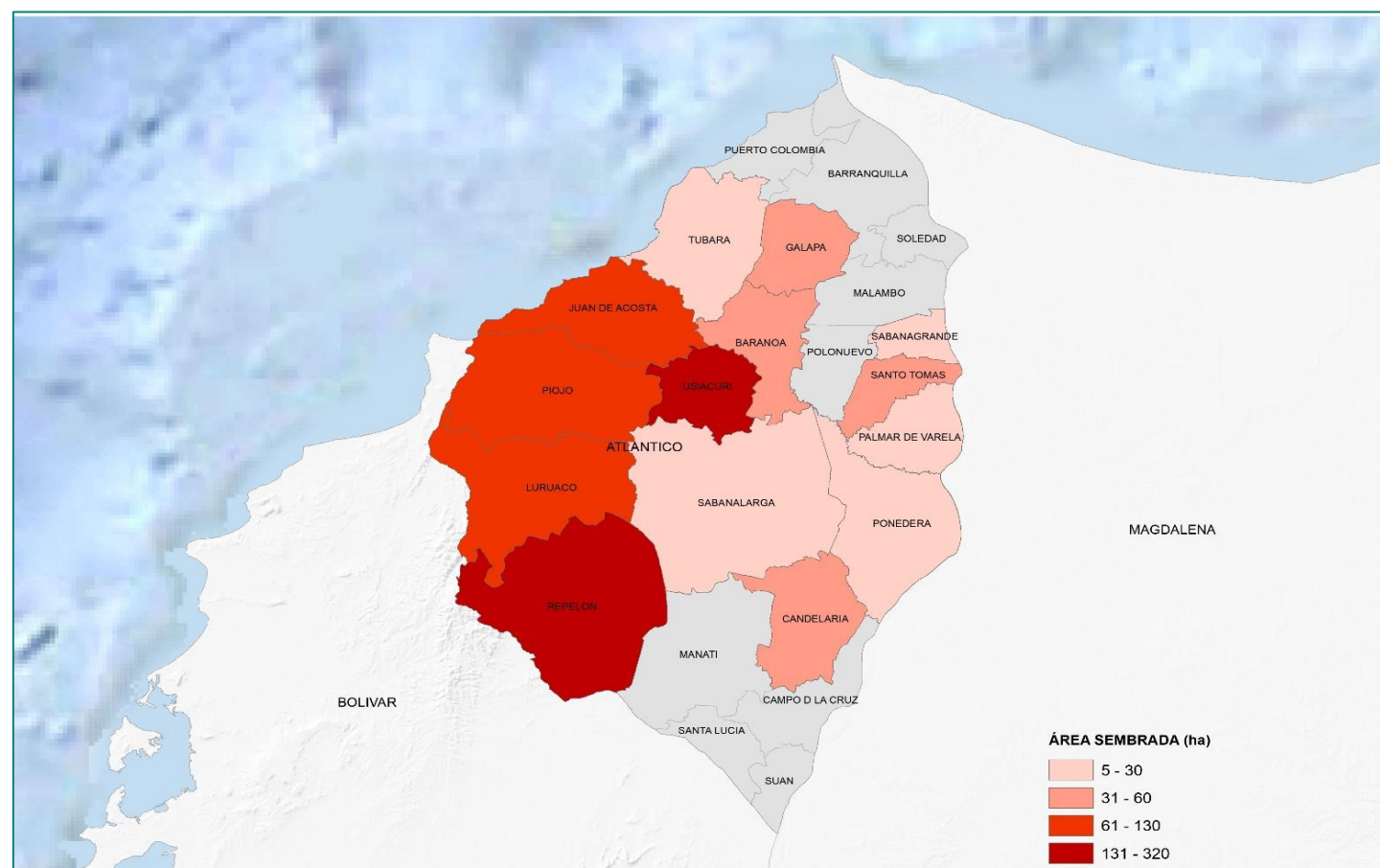
## Área Sembrada, Área Cosechada, Producción y Rendimiento del Cultivo de Sorgo en Atlántico Año 2017

Municipio	Área Sembrada (ha)	Área Cosechada (ha)	Producción (t) *	Rendimiento (t/ha)
<b>TOTAL</b>	<b>1.008</b>	<b>918</b>	<b>2.080</b>	<b>2,3</b>
Usiacurí	315	140	140	1,0
Repelón	134	88	269	3,1
Luruaco	107	112	101	0,9
Juan de Acosta	102	42	63	1,5
Piojó	61	110	330	3,0
Candelaria	52	66	198	3,0
Baranoa	50	15	38	2,5
Santo Tomás	42	25	200	8,0
Galapa	40	15	42	2,8
Palmar de Varela	30	30	75	2,5
Otros Municipios	75	275	624	2,3

Fuente: Ministerio de Agricultura y Desarrollo Rural. Secretarías de Agricultura Departamentales. Alcaldías Municipales.

\* Producción expresada en grano seco

### Municipios con Área Sembrada del Cultivo de Sorgo en 2017



## Área Sembrada, Área Cosechada, Producción y Rendimiento del Cultivo de Melón en Atlántico Año 2017

Municipio	Área Sembrada (ha)	Área Cosechada (ha)	Producción (t) *	Rendimiento (t/ha)
<b>TOTAL</b>	<b>831</b>	<b>757</b>	<b>10.571</b>	<b>14,0</b>
Manatí	180	170	1.530	9,0
Candelaria	102	61	915	15,0
Tubará	74	37	481	13,0
Campo de la Cruz	72	108	792	7,3
Repelón	64	39	492	12,6
Ponedera	50	66	780	11,8
Malambo	42	48	1.800	37,5
Polonuevo	38	28	711	25,4
Baranoa	35	30	270	9,0
Santo Tomás	35	27	673	25,0
Otros Municipios	140	143	2.128	14,8

Fuente: Ministerio de Agricultura y Desarrollo Rural. Secretarías de Agricultura Departamentales. Alcaldías Municipales.

\* Producción expresada en fruto fresco

### Municipios con Área Sembrada del Cultivo de Melón en 2017

