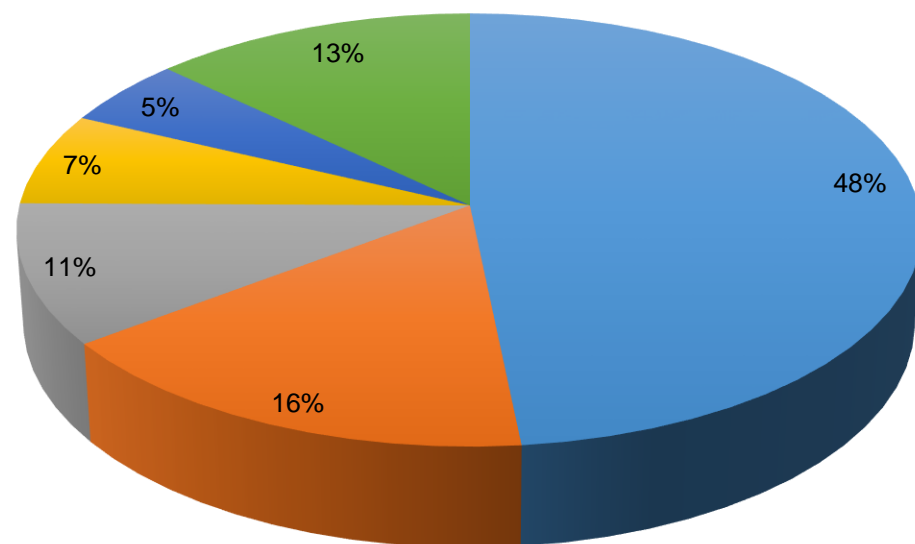


Principales Cultivos por Área Sembrada en 2017

Cultivo	Área Sembrada (ha)		Variación (%)	Participación (%)	Área Cosechada (ha)		Variación (%)	Participación (%)	Producción (t)		Variación (%)	Participación (%)	Rendimiento (t/ha)		Variación (%)
	2016	2017			2016	2017			2016	2017			2016	2017	
TOTAL	138.283	142.559	3,1	100,0	109.730	115.075	4,9	100,0	968.945	1.001.232	3,3	100,0	8,83	8,70	-1,5
Café	70.789	68.969	- 2,6	48,4	56.022	51.855	- 7,4	45,1	66.661	68.668	3,0	6,9	1,19	1,32	11,3
Plátano	23.102	23.245	0,6	16,3	19.796	21.653	9,4	18,8	245.284	250.370	2,1	25,0	12,39	11,56	- 6,7
Caña Panelera	10.432	14.939	43,2	10,5	9.135	13.503	47,8	11,7	39.362	82.657	110,0	8,3	4,31	6,12	42,1
Aguacate	8.710	9.821	12,8	6,9	4.774	7.890	65,3	6,9	42.575	81.447	91,3	8,1	8,92	10,32	15,7
Cítricos	7.345	7.185	- 2,2	5,0	5.736	6.276	9,4	5,5	98.522	97.791	- 0,7	9,8	17,18	15,58	- 9,3
Cacao	4.304	4.411	2,5	3,1	2.641	3.412	29,2	3,0	1.416	1.844	30,2	0,2	0,54	0,54	0,8
Caña Azucarera	3.220	3.272	1,6	2,3	3.020	2.251	- 25,4	2,0	379.467	325.817	- 14,1	32,5	125,65	144,72	15,2
Caucho	2.579	2.628	1,9	1,8	1.155	1.214	5,1	1,1	1.471	1.610	9,5	0,2	1,27	1,33	4,2
Maíz Tradicional	1.018	956	- 6,1	0,7	898	877	- 2,4	0,8	1.930	1.660	- 14,0	0,2	2,15	1,89	- 11,8
Fríjol	1.033	866	- 16,2	0,6	1.038	646	- 37,8	0,6	1.951	973	- 50,1	0,1	1,88	1,51	- 19,8
Otros Cultivos	5.751	6.268	9,0	4,4	5.515	5.498	- 0,3	4,8	90.307	88.395	- 2,1	8,8	16,38	16,08	- 1,8

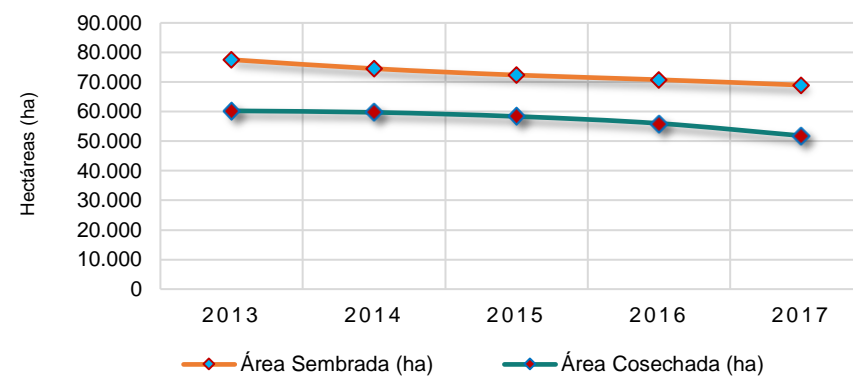
FUENTE: Ministerio de Agricultura y Desarrollo Rural. Secretarías de Agricultura Departamentales. Alcaldías Municipales.

Participación Principales Cultivos por Área Sembrada en 2017

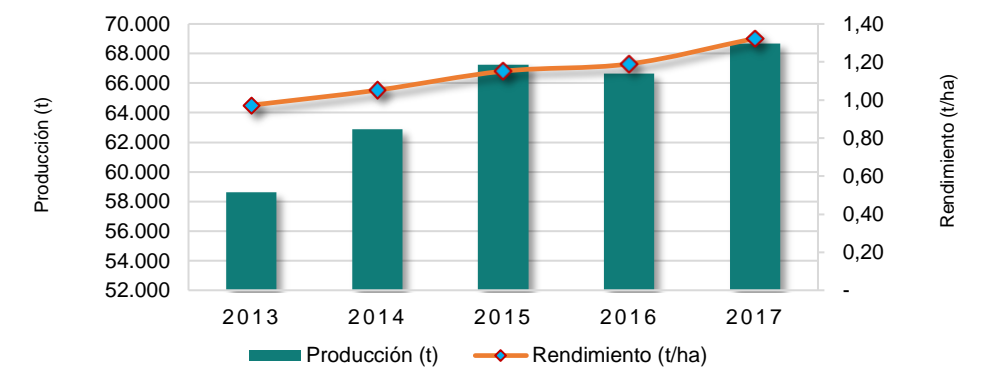


■ Café ■ Plátano ■ Caña Panelera ■ Aguacate ■ Cítricos ■ Otros Cultivos

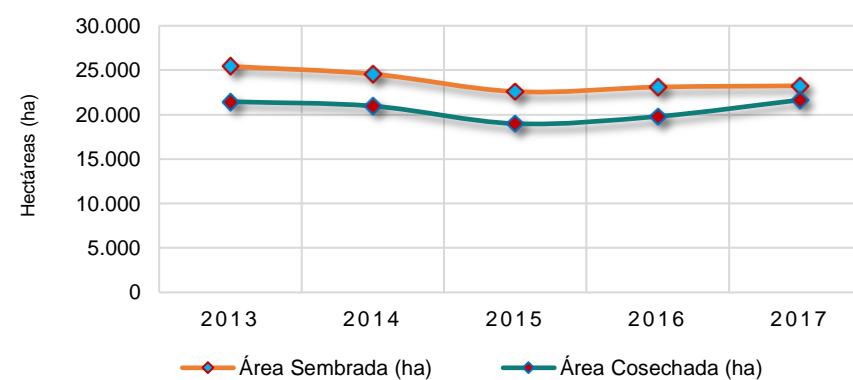
Área Sembrada y Área Cosechada del Cultivo de Café 2013-2017



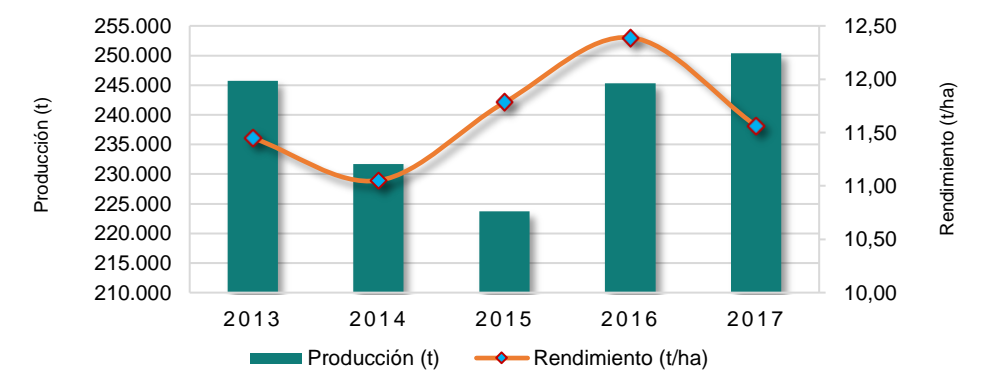
Producción y Rendimiento del Cultivo de Café 2013-2017



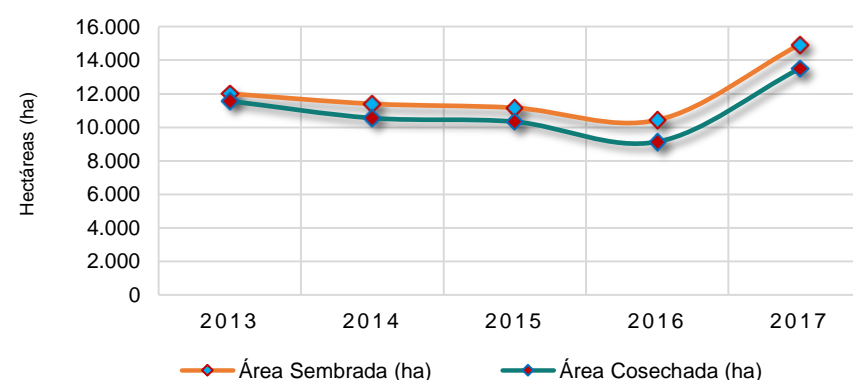
Área Sembrada y Área Cosechada del Cultivo de Plátano 2013-2017



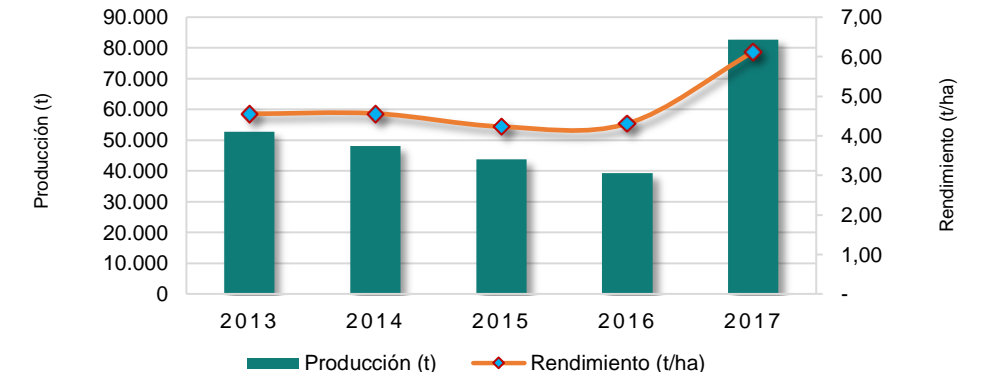
Producción y Rendimiento del Cultivo de Plátano 2013-2017



Área Sembrada y Área Cosechada del Cultivo de Caña Panelera 2013-2017



Producción y Rendimiento del Cultivo de Caña Panelera 2013-2017



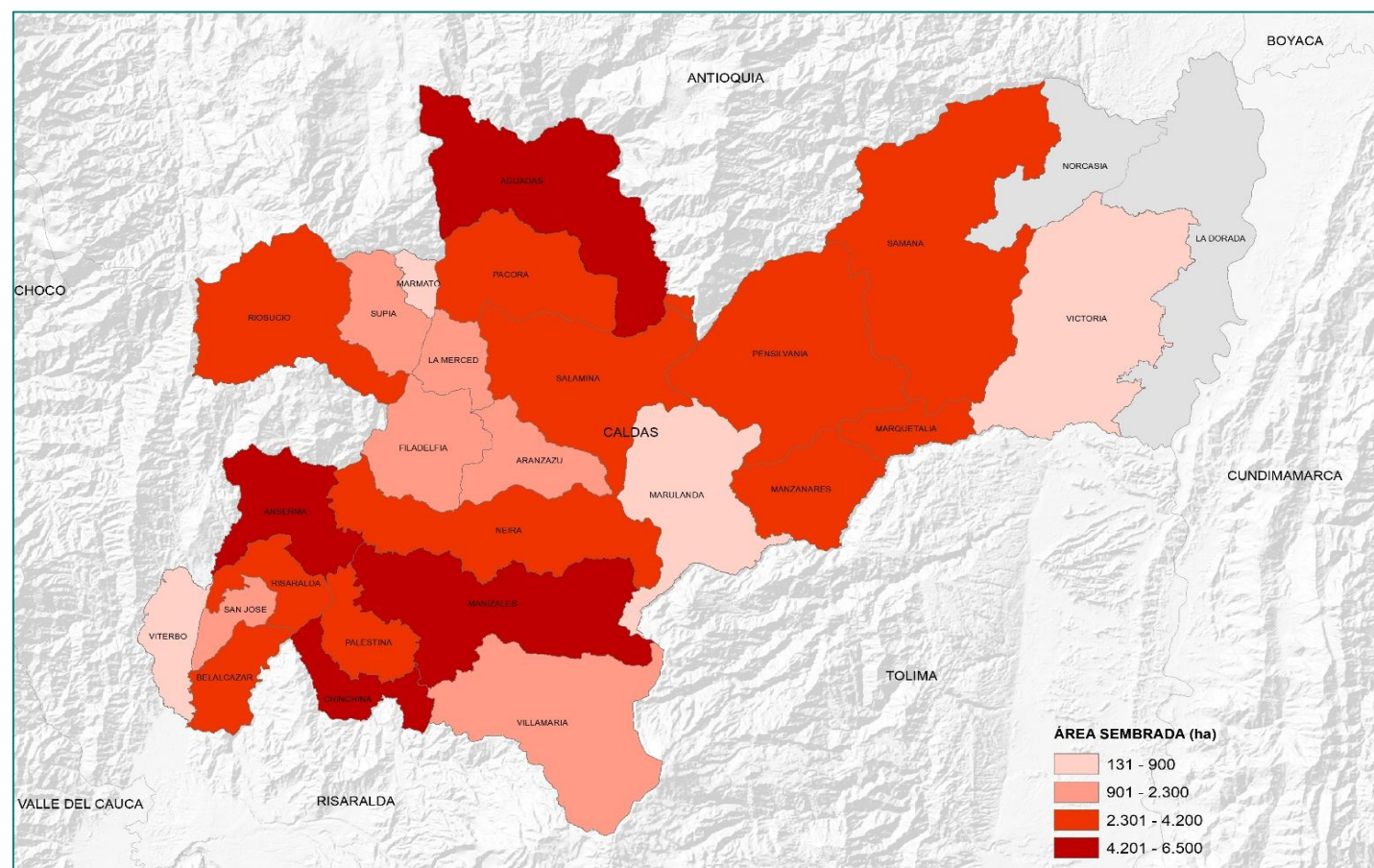
Área Sembrada, Área Cosechada, Producción y Rendimiento del Cultivo de Café en Caldas Año 2017

Municipio	Área Sembrada (ha)	Área Cosechada (ha)	Producción (t) *	Rendimiento (t/ha)
TOTAL	68.969	51.855	68.668	1,3
Manizales	6.407	4.606	7.763	1,7
Anserma	6.345	4.707	5.950	1,3
Aguadas	4.290	3.379	3.986	1,2
Chinchiná	4.218	2.581	3.321	1,3
Pensilvania	4.192	3.614	4.264	1,2
Manzanares	3.757	3.004	3.164	1,1
Samaná	3.563	3.106	3.996	1,3
Pácora	3.554	2.625	1.729	0,7
Neira	3.455	2.552	3.441	1,3
Palestina	3.322	1.973	3.598	1,8
Otros Municipios	25.865	19.706	27.457	1,4

Fuente: SICA - Federación Nacional de Cafeteros (producción nacional, área sembrada y área productiva a nivel municipal). Cálculos producción municipal MADR-EVA.

* Producción expresada en café verde equivalente

Municipios con Área Sembrada del Cultivo de Café en 2017



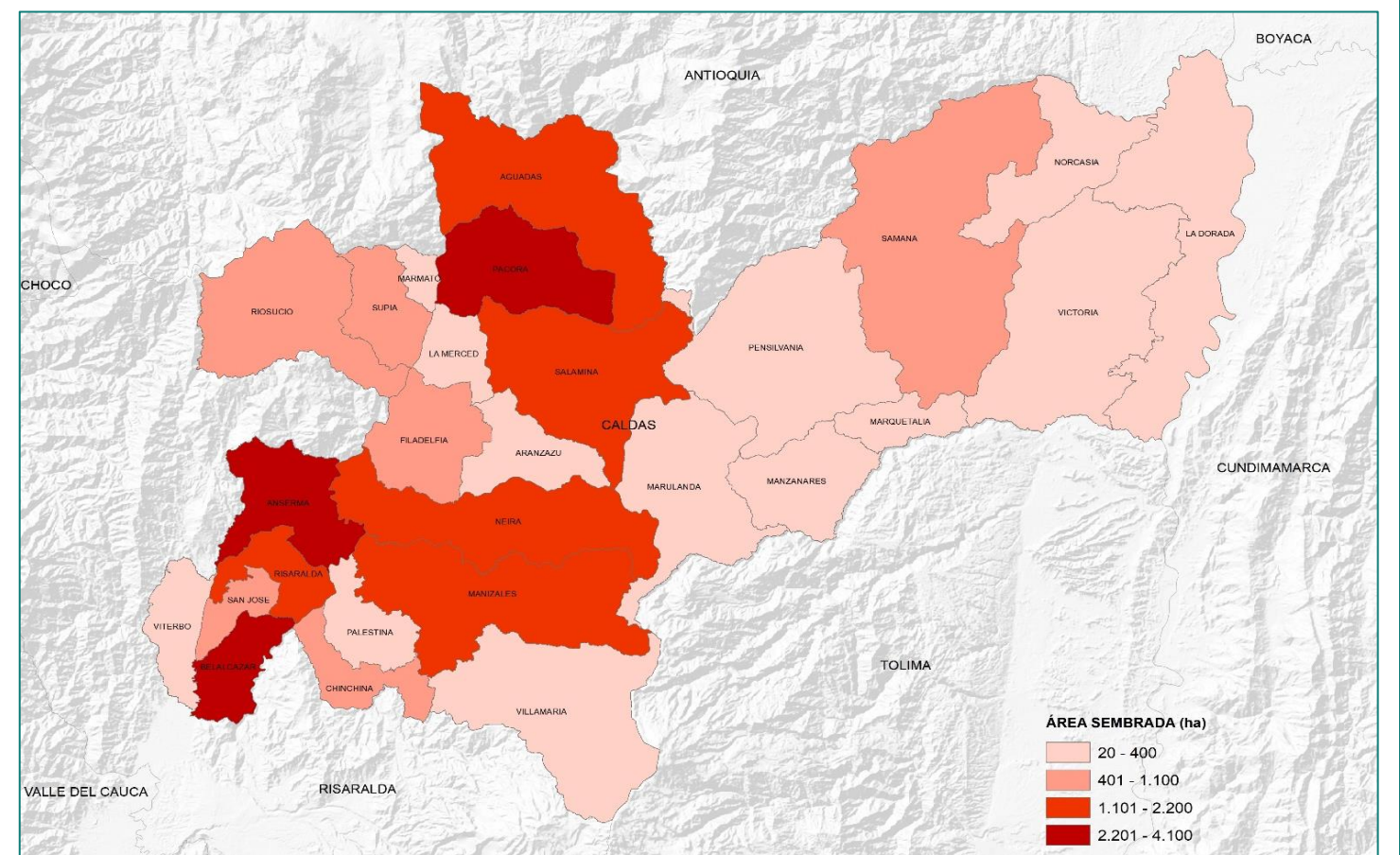
Área Sembrada, Área Cosechada, Producción y Rendimiento del Cultivo de Plátano en Caldas Año 2017

Municipio	Área Sembrada (ha)	Área Cosechada (ha)	Producción (t) *	Rendimiento (t/ha)
TOTAL	23.245	21.653	250.370	11,6
Anserma	4.062	3.892	56.268	14,5
Belalcázar	3.020	2.940	38.220	13,0
Pácora	2.220	2.220	26.640	12,0
Salamina	2.061	2.046	14.322	7,0
Risaralda	1.750	1.610	20.310	12,6
Aguadas	1.550	1.505	10.535	7,0
Manizales	1.524	1.485	21.941	14,8
Neira	1.168	1.126	4.518	4,0
Supía	1.020	820	9.020	11,0
San José	876	706	10.498	14,9
Otros Municipios	3.994	3.303	38.098	11,5

Fuente: Ministerio de Agricultura y Desarrollo Rural. Secretarías de Agricultura Departamentales. Alcaldías Municipales.

* Producción expresada en fruto fresco

Municipios con Área Sembrada del Cultivo de Plátano en 2017



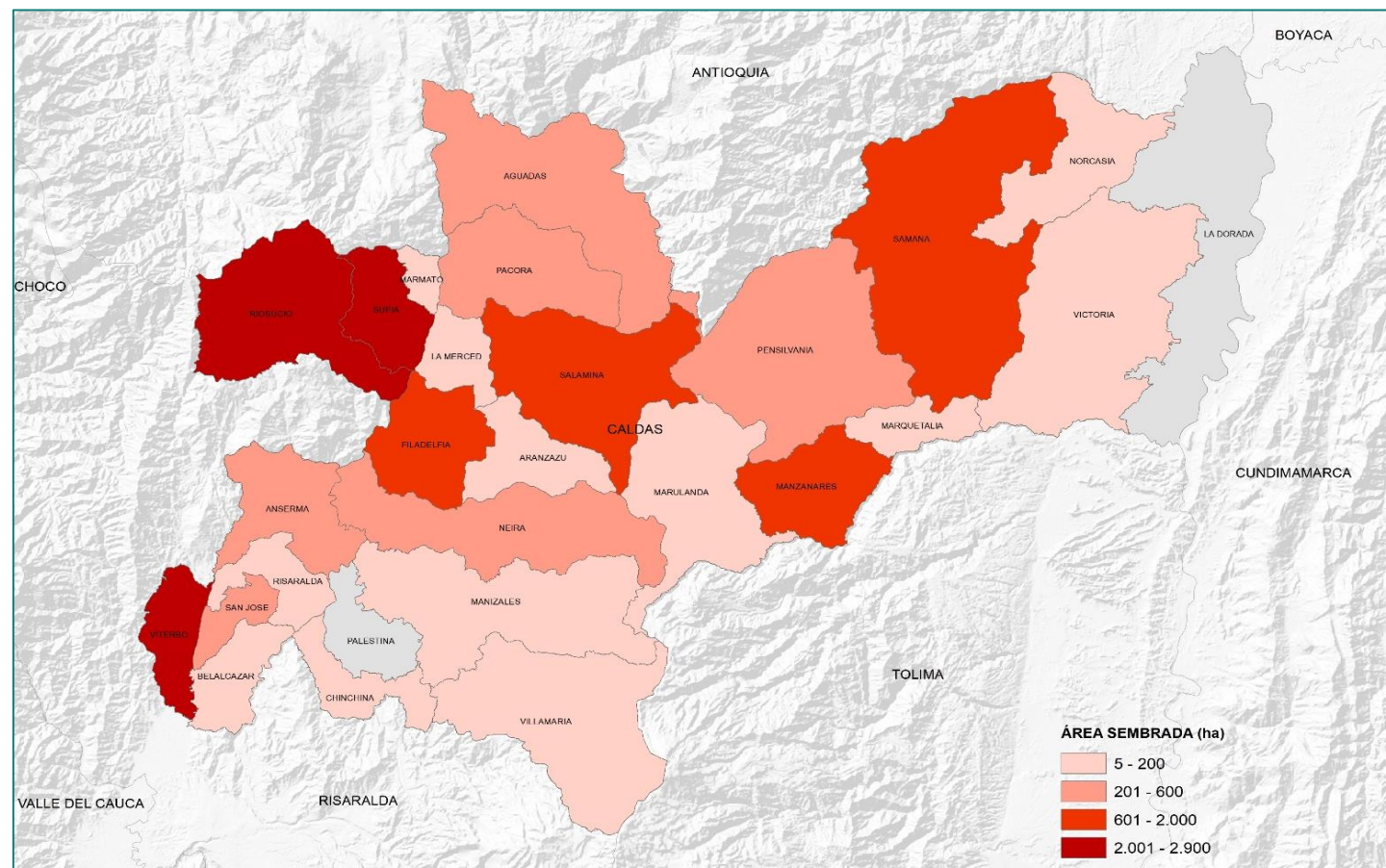
Área Sembrada, Área Cosechada, Producción y Rendimiento del Cultivo de Caña Panelera en Caldas Año 2017

Municipio	Área Sembrada (ha)	Área Cosechada (ha)	Producción (t) *	Rendimiento (t/ha)
TOTAL	14.939	13.503	82.657	6,1
Viterbo	2.883	2.593	26.955	10,4
Riosucio	2.533	2.100	9.450	4,5
Supía	2.075	1.955	7.820	4,0
Filadelfia	1.617	1.617	8.085	5,0
Samaná	1.340	990	4.455	4,5
Salamina	680	680	4.080	6,0
Manzanares	650	625	2.500	4,0
Pácora	550	550	4.400	8,0
Aguadas	485	475	2.945	6,2
Neira	462	442	2.210	5,0
Otros Municipios	1.664	1.476	9.757	6,6

Fuente: Ministerio de Agricultura y Desarrollo Rural. Secretarías de Agricultura Departamentales. Alcaldías Municipales.

* Producción expresada en panela

Municipios con Área Sembrada del Cultivo de Caña Panelera en 2017



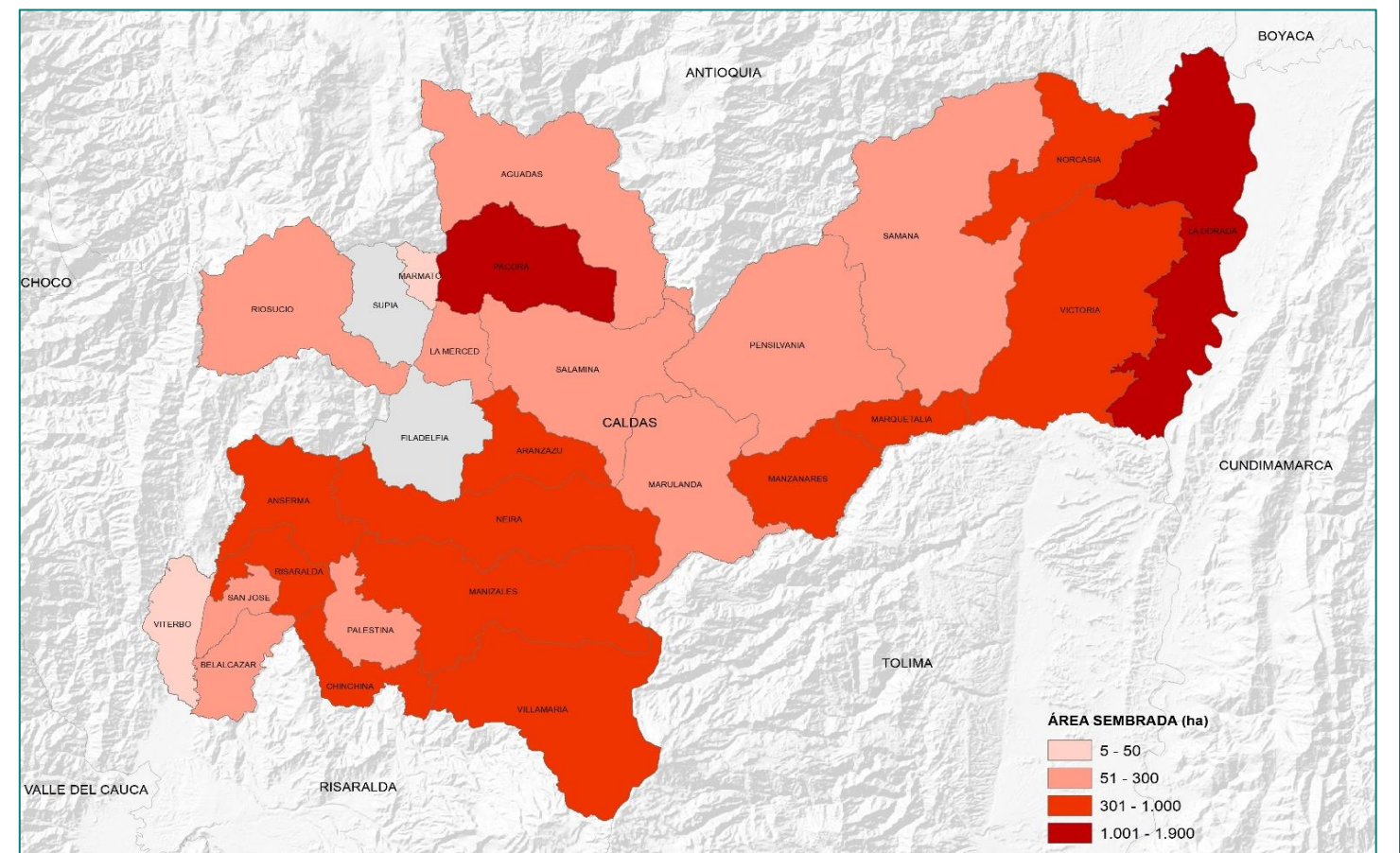
Área Sembrada, Área Cosechada, Producción y Rendimiento del Cultivo de Aguacate en Caldas Año 2017

Municipio	Área Sembrada (ha)	Área Cosechada (ha)	Producción (t) *	Rendimiento (t/ha)
TOTAL	9.821	7.890	81.447	10,3
Pácora	1.890	1.890	26.460	14,0
La Dorada	1.089	250	2.500	10,0
Marquetalia	681	551	2.346	4,3
Anserma	613	506	4.500	8,9
Norcasia	611	521	5.886	11,3
Manizales	547	547	5.415	9,9
Chinchiná	500	500	5.000	10,0
Manzanares	478	400	4.314	10,8
Neira	465	446	2.676	6,0
Victoria	453	433	3.551	8,2
Otros Municipios	2.494	1.846	18.800	10,2

Fuente: Ministerio de Agricultura y Desarrollo Rural. Secretarías de Agricultura Departamentales. Alcaldías Municipales.

* Producción expresada en fruto fresco

Municipios con Área Sembrada del Cultivo de Aguacate en 2017



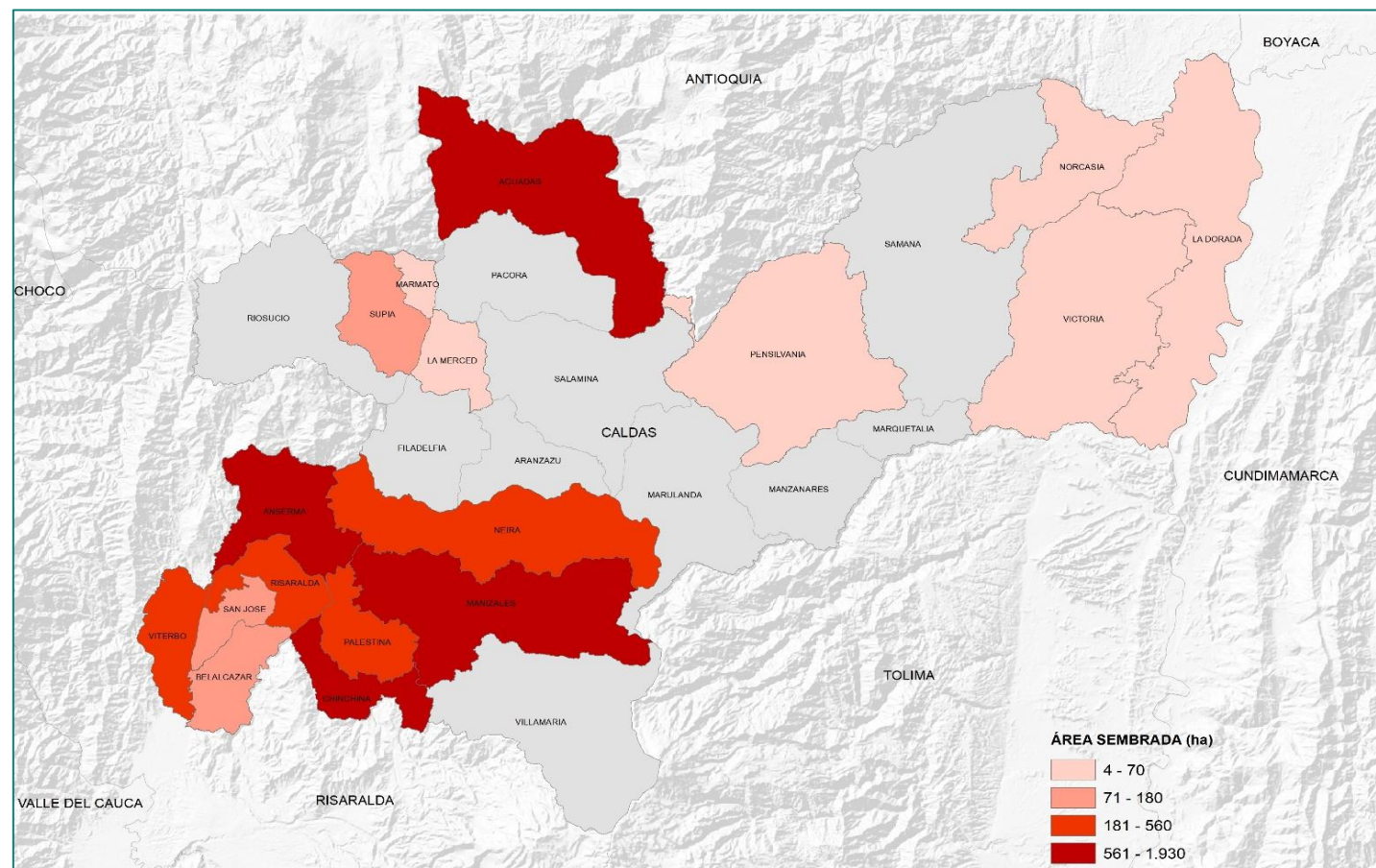
Área Sembrada, Área Cosechada, Producción y Rendimiento del Cultivo de Cítricos en Caldas Año 2017

Municipio	Área Sembrada (ha)	Área Cosechada (ha)	Producción (t) *	Rendimiento (t/ha)
TOTAL	7.185	6.276	97.791	15,6
Anserma	1.923	1.200	9.600	8,0
Aguadas	1.153	1.103	12.464	11,3
Chinchiná	1.016	1.016	20.316	20,0
Manizales	887	877	10.518	12,0
Risaralda	560	550	11.000	20,0
Neira	376	373	7.175	19,2
Viterbo	325	272	7.002	25,7
Palestina	307	307	5.533	18,0
San José	178	173	4.498	26,0
Supía	175	175	5.250	30,0
Otros Municipios	285	230	4.435	19,3

Fuente: Ministerio de Agricultura y Desarrollo Rural. Secretarías de Agricultura Departamentales. Alcaldías Municipales.

* Producción expresada en fruto fresco

Municipios con Área Sembrada del Cultivo de Cítricos en 2017



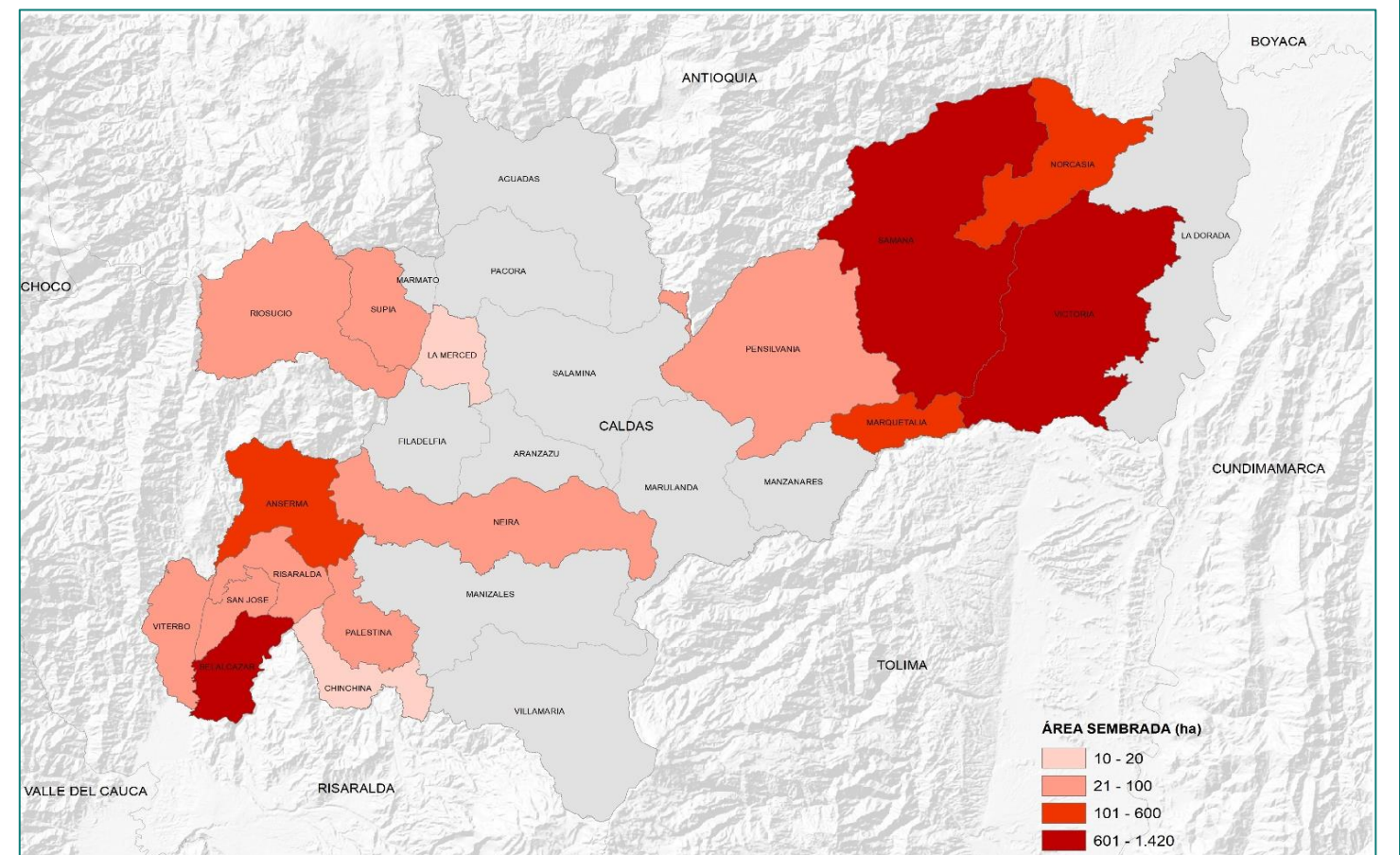
Área Sembrada, Área Cosechada, Producción y Rendimiento del Cultivo de Cacao en Caldas Año 2017

Municipio	Área Sembrada (ha)	Área Cosechada (ha)	Producción (t) *	Rendimiento (t/ha)
TOTAL	4.411	3.412	1.844	0,5
Samaná	1.419	979	490	0,5
Belalcázar	676	673	337	0,5
Victoria	662	465	233	0,5
Norcasia	528	448	314	0,7
Anserma	509	424	208	0,5
Marquetalia	104	93	65	0,7
Risaralda	86	75	45	0,6
Palestina	82	60	42	0,7
San José	61	53	27	0,5
Neira	56	18	13	0,7
Otros Municipios	228	124	72	0,6

Fuente: Ministerio de Agricultura y Desarrollo Rural. Secretarías de Agricultura Departamentales. Alcaldías Municipales.

* Producción expresada en grano seco

Municipios con Área Sembrada del Cultivo de Cacao en 2017

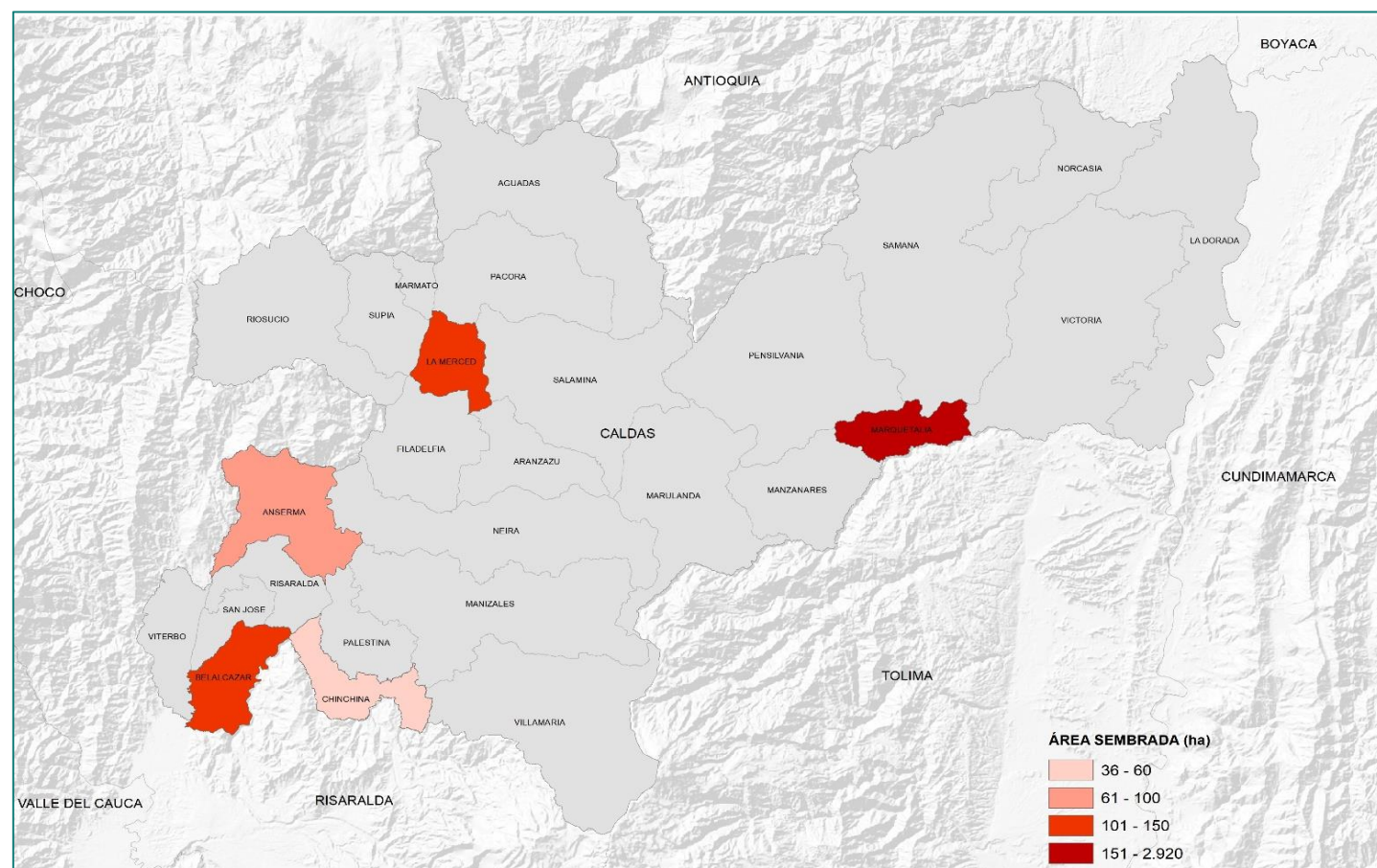


Área Sembrada, Área Cosechada, Producción y Rendimiento del Cultivo de Caña Azucarera en Caldas Año 2017

Municipio	Área Sembrada (ha)	Área Cosechada (ha)	Producción (t) *	Rendimiento (t/ha)
TOTAL	3.272	2.251	325.817	144,7
Viterbo	2.917	2.018	291.373	144,4
San José	149	112	16.240	145,1
Belalcázar	102	65	9.657	147,5
Anserma	68	40	6.131	155,0
Risaralda	36	16	2.416	147,1

Fuente: Área cosechada valle geográfico del río Cauca ASOCANA - CENICANA. Departamento de Meta MADR-EVA. * Producción expresada en caña para molienda

Municipios con Área Sembrada del Cultivo de Caña Azucarera en 2017



Área Sembrada, Área Cosechada, Producción y Rendimiento del Cultivo de Caucho en Caldas Año 2017

Municipio	Área Sembrada (ha)	Área Cosechada (ha)	Producción (t) *	Rendimiento (t/ha)
TOTAL	2.628	1.214	1.610	1,3
Victoria	1.709	821	1.067	1,3
Samaná	425	200	200	1,0
Marquetalia	363	183	256	1,4
Norcasia	115			
Supía	12	10	87	8,7
Pensilvania	4			

Fuente: Ministerio de Agricultura y Desarrollo Rural. Secretarías de Agricultura Departamentales. Alcaldías Municipales.

* Producción expresada en latex seco

Municipios con Área Sembrada del Cultivo de Caucho en 2017

