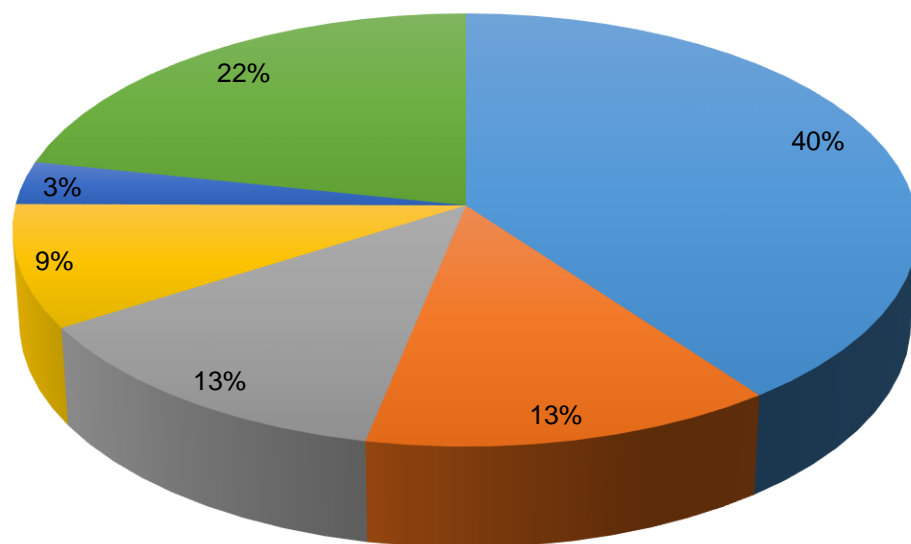


Principales Cultivos por Área Sembrada en 2017

Cultivo	Área Sembrada (ha)		Variación (%)	Participación (%)	Área Cosechada (ha)		Variación (%)	Participación (%)	Producción (t)		Variación (%)	Participación (%)	Rendimiento (t/ha)		Variación (%)
	2016	2017			2016	2017			2016	2017			2016	2017	
TOTAL	215.012	219.358	2,0	100,0	176.765	193.664	9,6	100,0	580.744	600.836	3,5	100,0	3,29	3,10	-5,6
Palma de Aceite	87.590	87.590	-	39,9	74.859	77.320	3,3	39,9	203.160	223.977	10,2	37,3	2,71	2,90	6,7
Maíz Tradicional	27.056	29.053	7,4	13,2	19.463	26.411	35,7	13,6	20.232	27.909	37,9	4,6	1,04	1,06	1,7
Café	29.019	28.033	- 3,4	12,8	25.531	25.159	- 1,5	13,0	22.649	16.628	- 26,6	2,8	0,89	0,66	- 25,5
Arroz Mecanizado	20.039	20.067	0,1	9,1	16.069	21.316	32,7	11,0	83.667	94.707	13,2	15,8	5,21	4,44	- 14,7
Cacao	6.550	7.090	8,2	3,2	6.154	5.484	- 10,9	2,8	2.703	2.683	- 0,7	0,4	0,44	0,49	11,4
Frijol	6.533	6.997	7,1	3,2	4.377	6.302	44,0	3,3	3.210	4.893	52,4	0,8	0,73	0,78	5,9
Maíz Tecnificado	4.829	6.225	28,9	2,8	3.085	5.009	62,4	2,6	9.030	16.575	83,6	2,8	2,93	3,31	13,0
Yuca	7.098	5.420	- 23,6	2,5	5.761	4.532	- 21,3	2,3	51.869	37.437	- 27,8	6,2	9,00	8,26	- 8,3
Caña Panelera	3.934	4.011	2,0	1,8	3.861	3.918	1,5	2,0	15.045	15.248	1,3	2,5	3,90	3,89	- 0,1
Plátano	4.627	3.990	- 13,8	1,8	3.661	3.213	- 12,2	1,7	28.251	22.079	- 21,8	3,7	7,72	6,87	- 11,0
Otros Cultivos	17.736	20.883	17,7	9,5	13.945	15.000	7,6	7,7	140.928	138.701	- 1,6	23,1	10,11	9,25	- 8,5

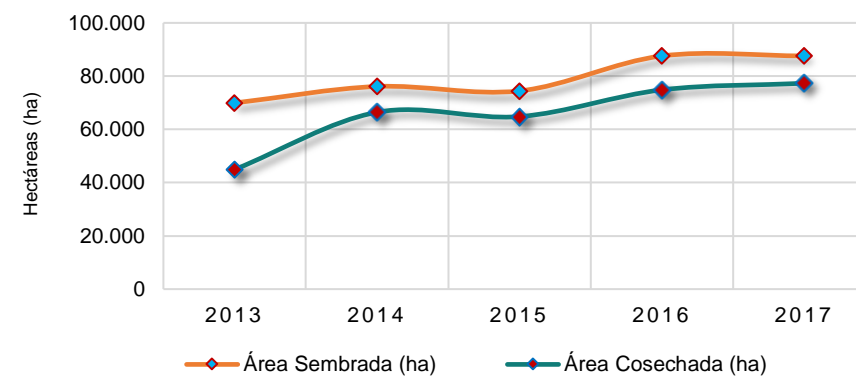
FUENTE: Ministerio de Agricultura y Desarrollo Rural. Secretarías de Agricultura Departamentales. Alcaldías Municipales.

Participación Principales Cultivos por Área Sembrada en 2017

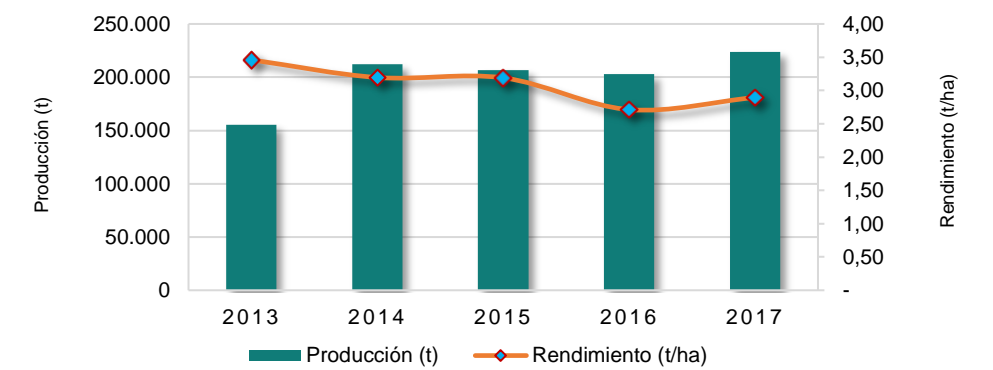


■ Palma de Aceite ■ Maíz Tradicional ■ Café
■ Arroz Mecanizado ■ Cacao ■ Otros Cultivos

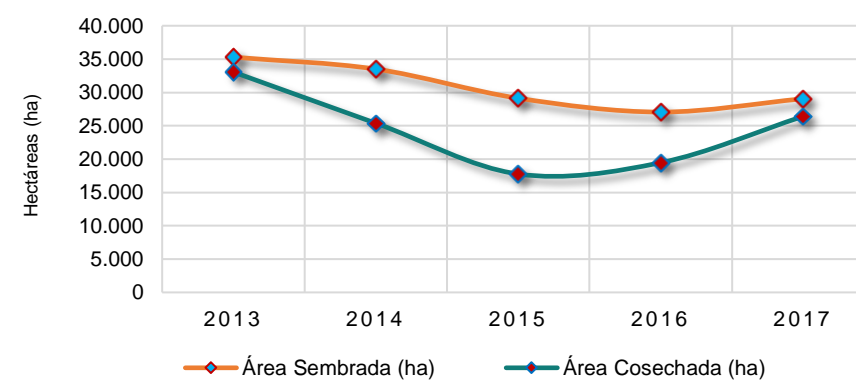
Área Sembrada y Área Cosechada del Cultivo de Palma de Aceite 2013-2017



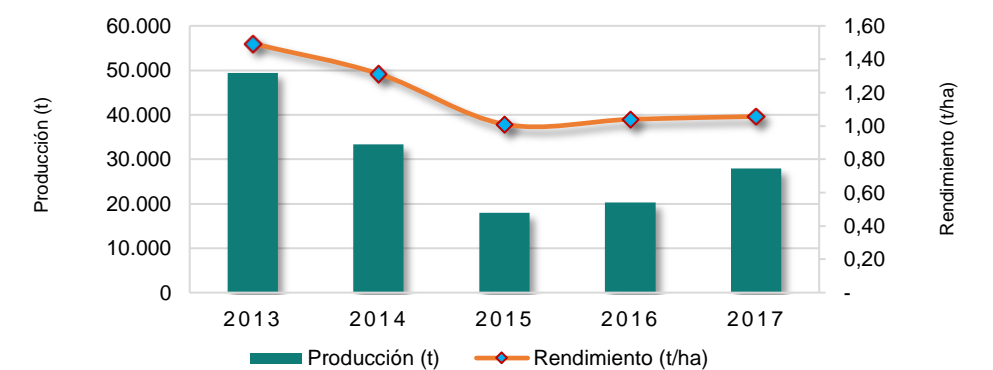
Producción y Rendimiento del Cultivo de Palma de Aceite 2013-2017



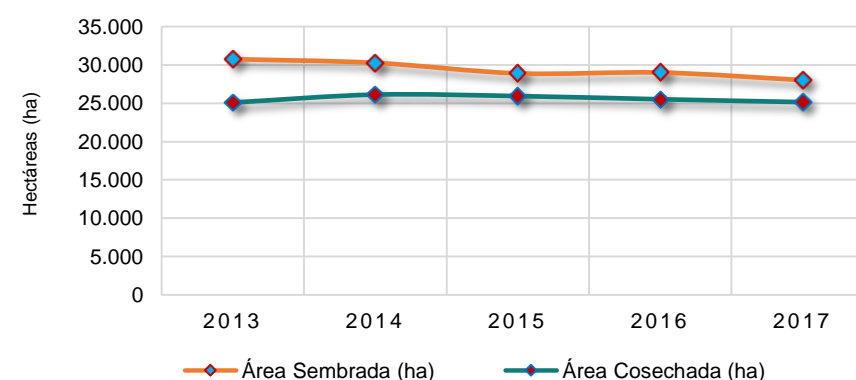
Área Sembrada y Área Cosechada del Cultivo de Maíz Tradicional 2013-2017



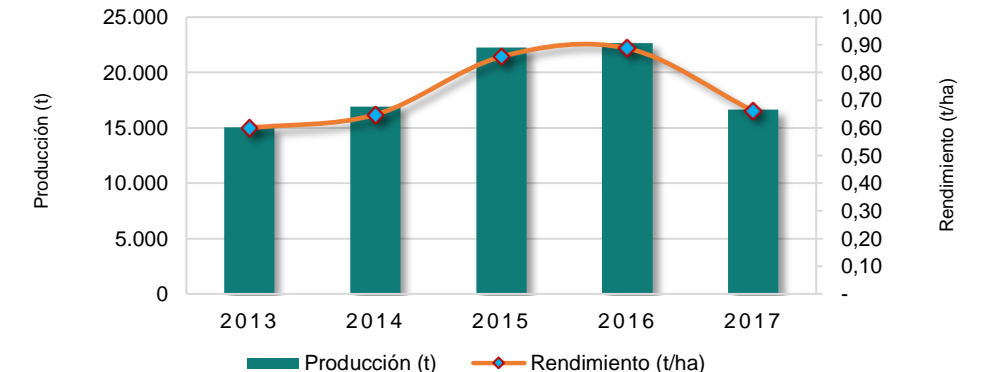
Producción y Rendimiento del Cultivo de Maíz Tradicional 2013-2017



Área Sembrada y Área Cosechada del Cultivo de Café 2013-2017



Producción y Rendimiento del Cultivo de Café 2013-2017



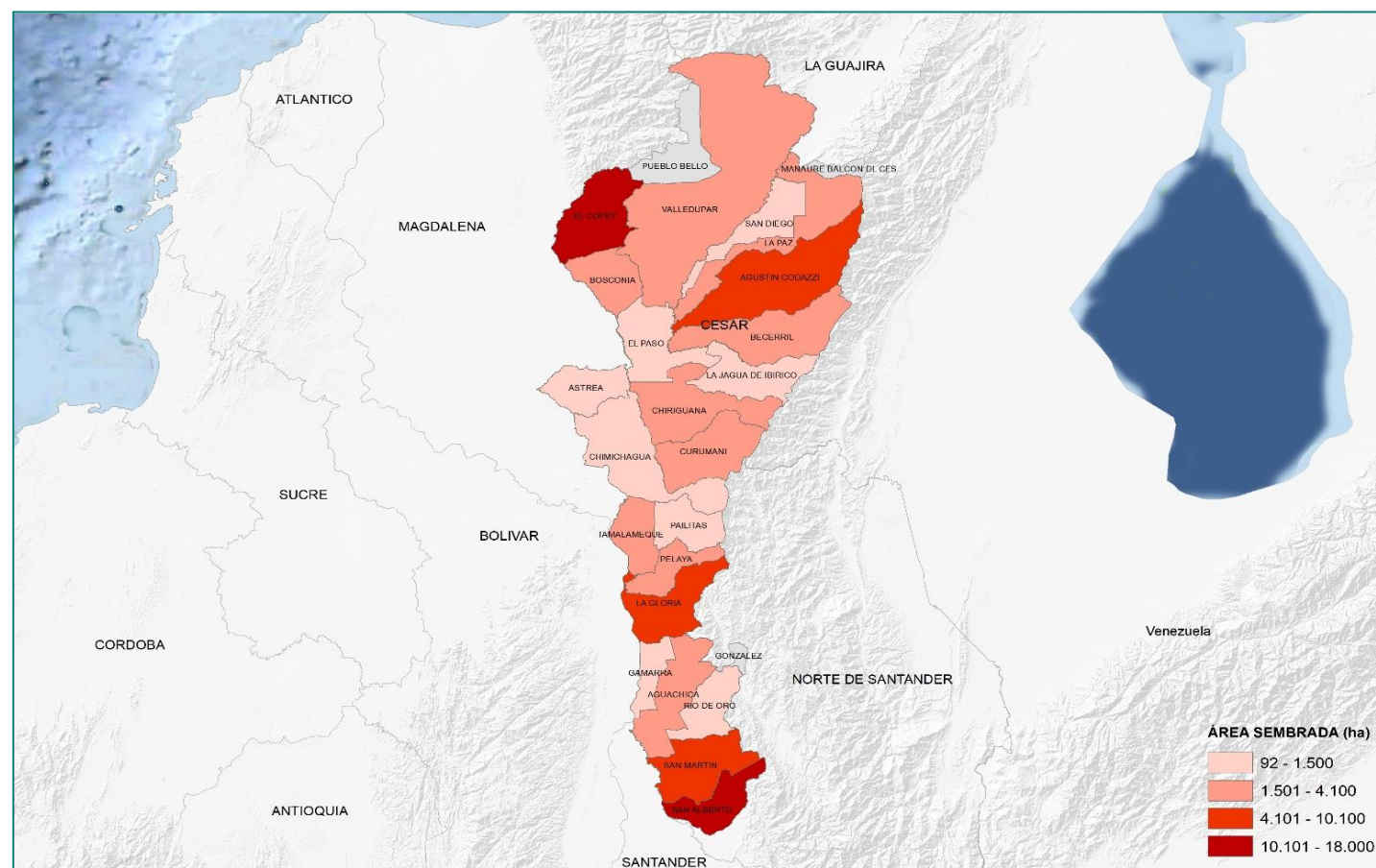
Área Sembrada, Área Cosechada, Producción y Rendimiento del Cultivo de Palma de Aceite en Cesar Año 2017

Municipio	Área Sembrada (ha)	Área Cosechada (ha)	Producción (t) *	Rendimiento (t/ha)
TOTAL	87.590	77.320	223.977	2,9
El Copey	18.000	16.000	44.800	2,8
San Alberto	15.000	12.000	36.000	3,0
Agustín Codazzi	10.100	8.800	26.400	3,0
San Martín	7.067	6.700	20.100	3,0
La Gloria	6.910	6.600	19.800	3,0
Becerril	4.100	3.080	9.240	3,0
Bosconia	3.590	3.400	9.180	2,7
Chiriguaná	3.346	2.800	7.000	2,5
Valledupar	3.200	3.200	9.600	3,0
Tamalameque	3.000	2.500	6.500	2,6
Otros Municipios	13.277	12.240	35.357	2,9

Fuente: Ministerio de Agricultura y Desarrollo Rural. Secretarías de Agricultura Departamentales. Alcaldías Municipales.

* Producción expresada en aceite crudo

Municipios con Área Sembrada del Cultivo de Palma de Aceite en 2017



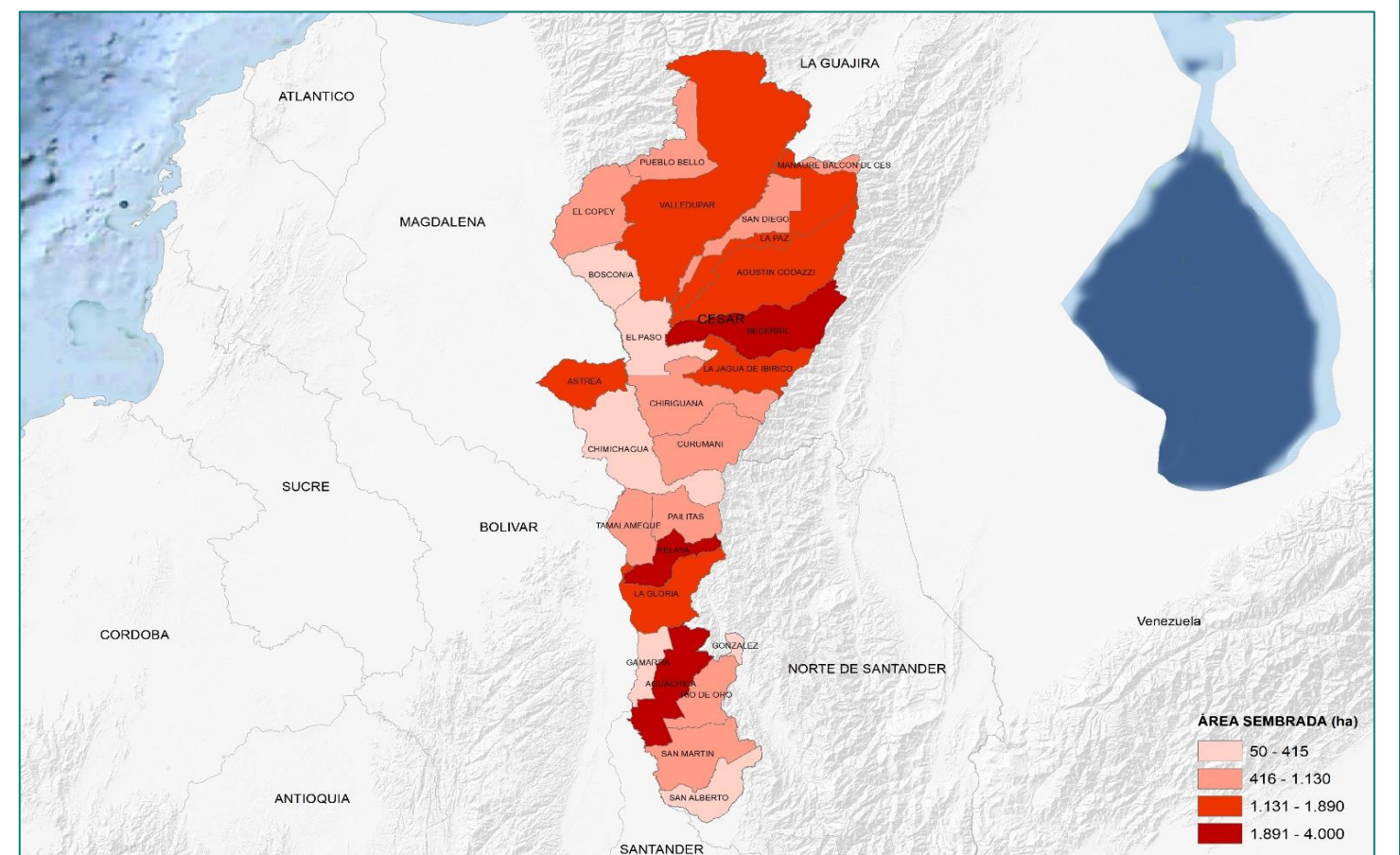
Área Sembrada, Área Cosechada, Producción y Rendimiento del Cultivo de Maíz Tradicional en Cesar Año 2017

Municipio	Área Sembrada (ha)	Área Cosechada (ha)	Producción (t) *	Rendimiento (t/ha)
TOTAL	29.053	26.411	27.909	1,1
Pelaya	4.000	3.920	4.924	1,3
Becerril	3.300	3.020	3.304	1,1
Aguachica	2.750	2.400	2.400	1,0
La Paz	1.890	1.940	2.692	1,4
Valledupar	1.700	1.480	1.650	1,1
La Jagua de Ibirico	1.598	1.620	1.698	1,0
La Gloria	1.500	1.770	1.770	1,0
Astrea	1.450	1.320	1.156	0,9
Agustín Codazzi	1.320	905	905	1,0
El Copey	1.130	1.065	852	0,8
Otros Municipios	8.415	6.971	6.558	0,9

Fuente: Ministerio de Agricultura y Desarrollo Rural. Secretarías de Agricultura Departamentales. Alcaldías Municipales.

* Producción expresada en grano seco

Municipios con Área Sembrada del Cultivo de Maíz Tradicional en 2017



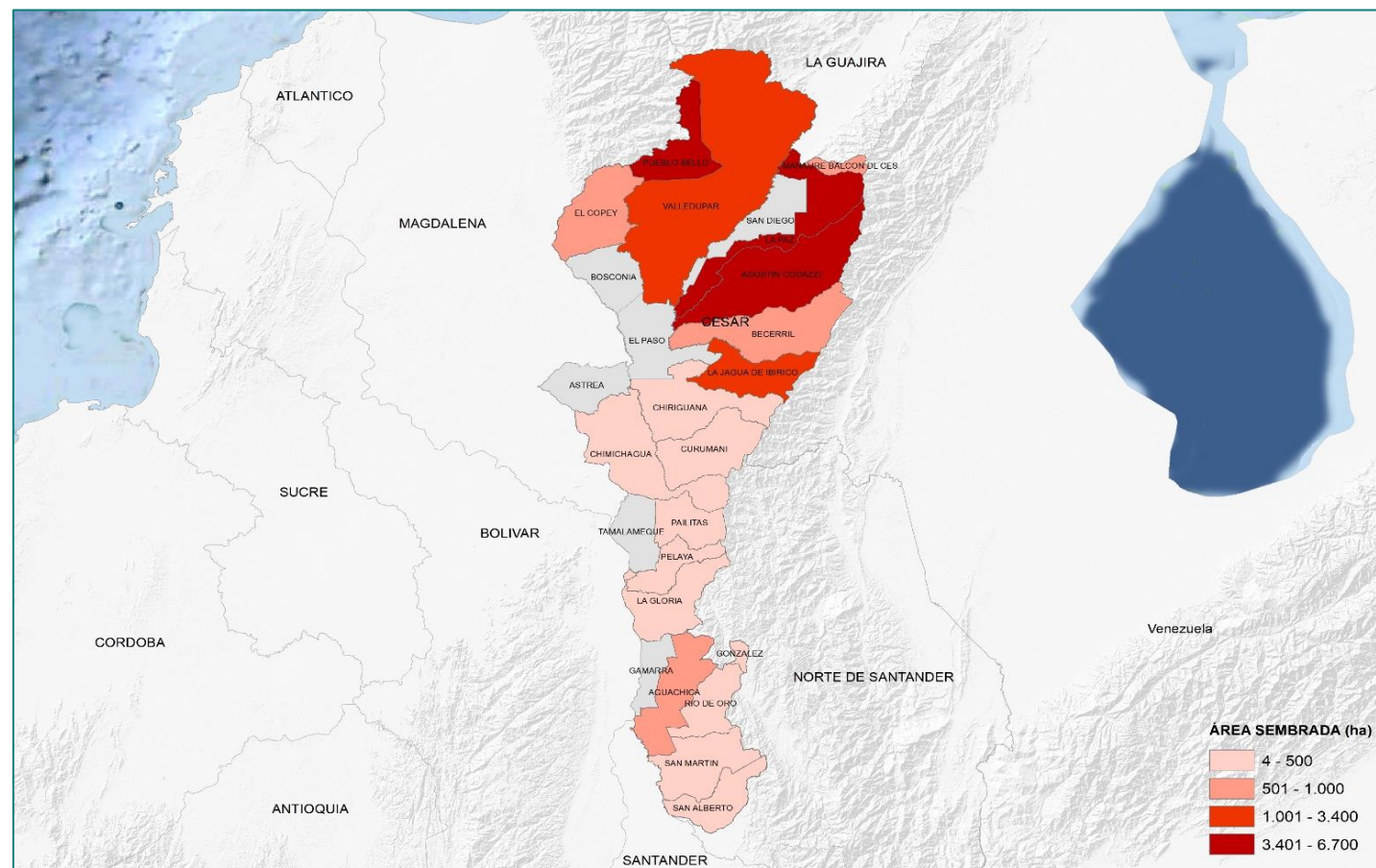
Área Sembrada, Área Cosechada, Producción y Rendimiento del Cultivo de Café en Cesar Año 2017

Municipio	Área Sembrada (ha)	Área Cosechada (ha)	Producción (t) *	Rendimiento (t/ha)
TOTAL	28.033	25.159	16.628	0,7
Agustín Codazzi	6.667	6.030	3.971	0,7
Pueblo Bello	5.745	5.181	3.411	0,7
La Paz	4.655	4.022	2.648	0,7
Valledupar	3.400	3.165	2.084	0,7
La Jagua de Ibirico	2.737	2.419	1.593	0,7
Aguachica	960	869	572	0,7
El Copey	907	842	555	0,7
Manaure Balcón del Cesar	777	716	471	0,7
Becerril	771	681	449	0,7
Curumaní	455	369	243	0,7
Otros Municipios	958	864	631	0,7

Fuente: SICA - Federación Nacional de Cafeteros (producción nacional, área sembrada y área productiva a nivel municipal). Cálculos producción municipal MADR-EVA.

* Producción expresada en café verde equivalente

Municipios con Área Sembrada del Cultivo de Café en 2017



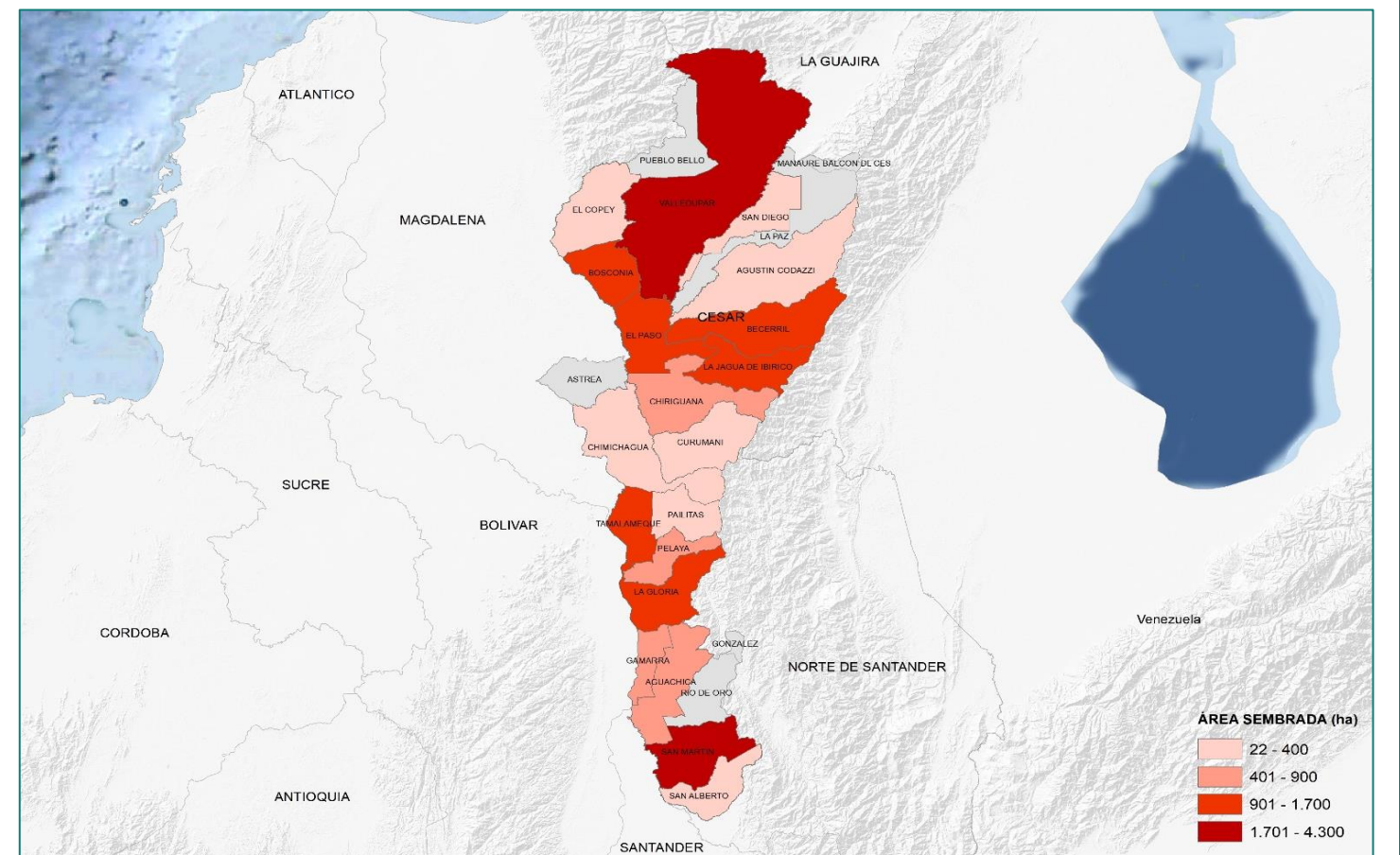
Área Sembrada, Área Cosechada, Producción y Rendimiento del Cultivo de Arroz Mecanizado en Cesar Año 2017

Municipio	Área Sembrada (ha)	Área Cosechada (ha)	Producción (t) *	Rendimiento (t/ha)
TOTAL	20.067	21.316	94.707	4,4
Valledupar	4.216	4.775	22.650	4,7
San Martín	2.943	3.293	14.233	4,3
Becerril	1.675	1.887	8.554	4,5
Tamalameque	1.645	1.768	7.506	4,2
La Gloria	1.589	1.049	4.562	4,3
La Jagua de Ibirico	1.418	1.257	5.667	4,5
Bosconia	1.376	1.843	7.200	3,9
El Paso	1.311	1.407	6.266	4,5
Pelaya	863	887	4.245	4,8
Chiriguaná	784	811	3.430	4,2
Otros Municipios	2.248	2.338	10.394	4,4

Fuente: Ministerio de Agricultura y Desarrollo Rural. Secretarías de Agricultura Departamentales. Alcaldías Municipales.

* Producción expresada en paddy verde

Municipios con Área Sembrada del Cultivo de Arroz Mecanizado en 2017



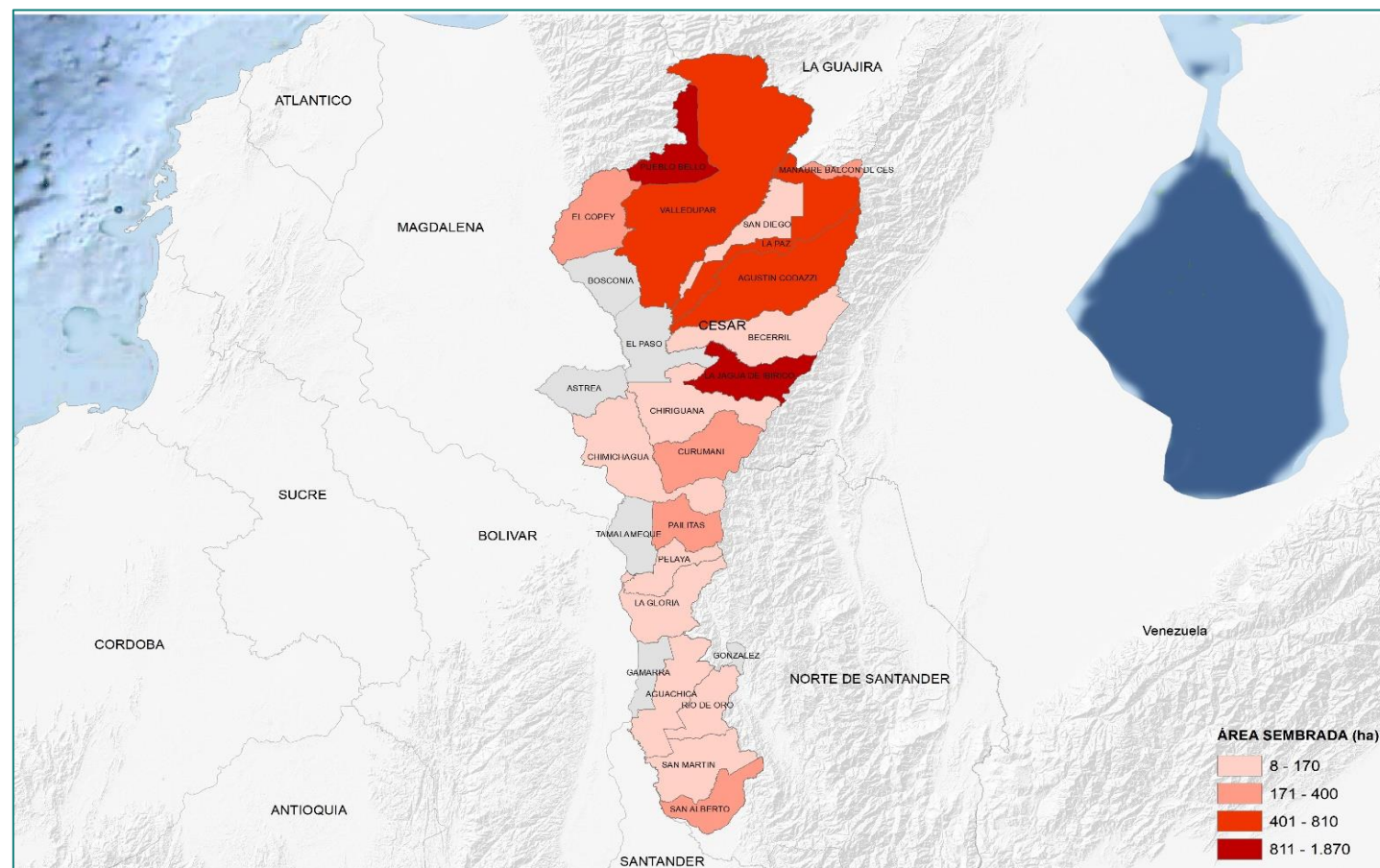
Área Sembrada, Área Cosechada, Producción y Rendimiento del Cultivo de Cacao en Cesar Año 2017

Municipio	Área Sembrada (ha)	Área Cosechada (ha)	Producción (t) *	Rendimiento (t/ha)
TOTAL	7.090	5.484	2.683	0,5
Pueblo Bello	1.870	953	477	0,5
La Jagua de Ibirico	811	780	546	0,7
Agustín Codazzi	784	730	292	0,4
Valledupar	760	760	380	0,5
La Paz	710	700	280	0,4
Curumaní	400	330	132	0,4
Pailitas	386	94	56	0,6
San Alberto	335	335	134	0,4
El Copey	230	210	84	0,4
Manaure Balcón del Cesar	177	170	102	0,6
Otros Municipios	627	422	200	0,5

Fuente: Ministerio de Agricultura y Desarrollo Rural. Secretarías de Agricultura Departamentales. Alcaldías Municipales.

* Producción expresada en grano seco

Municipios con Área Sembrada del Cultivo de Cacao en 2017



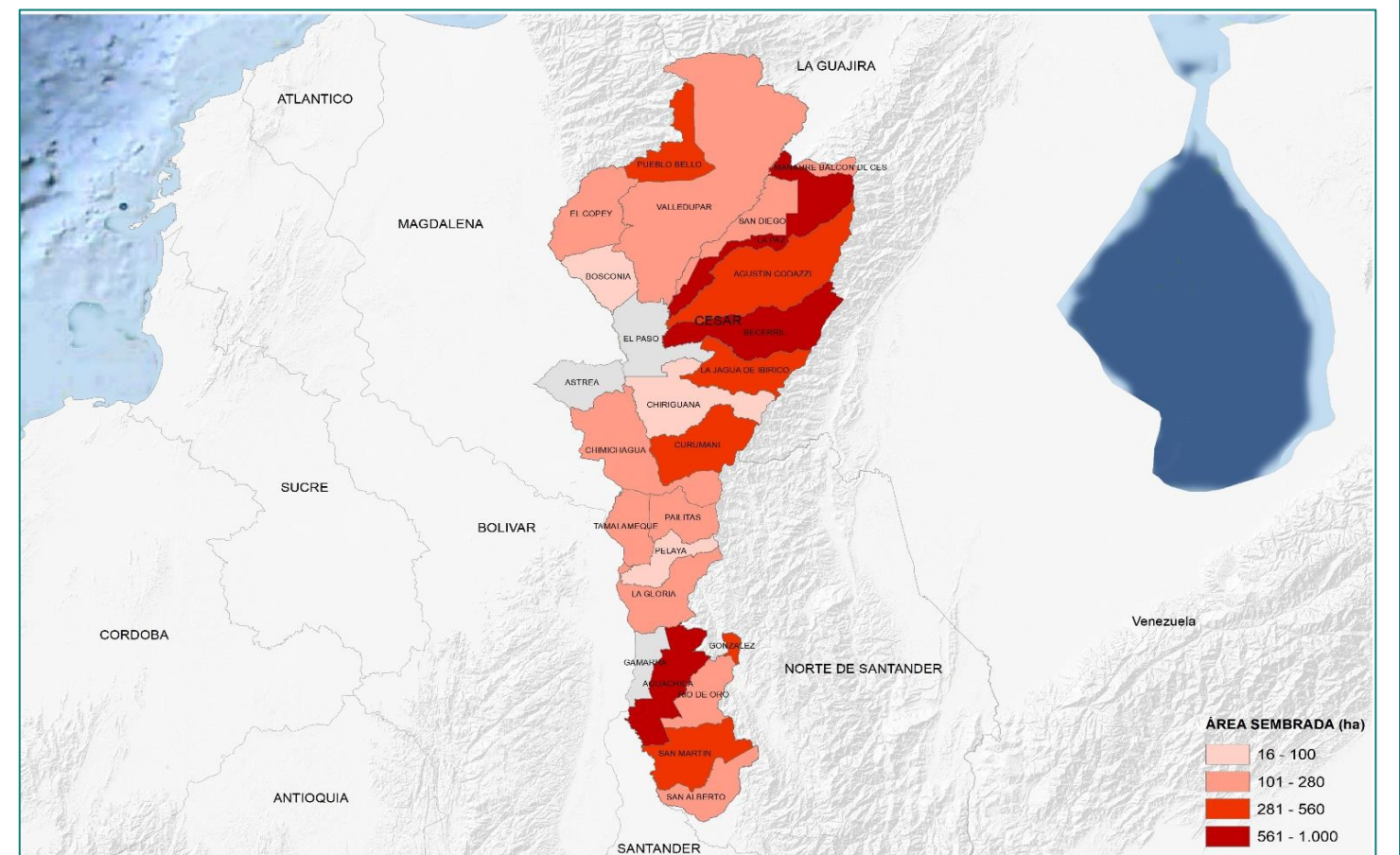
Área Sembrada, Área Cosechada, Producción y Rendimiento del Cultivo de Frijol en Cesar Año 2017

Municipio	Área Sembrada (ha)	Área Cosechada (ha)	Producción (t) *	Rendimiento (t/ha)
TOTAL	6.997	6.302	4.893	0,8
Becerril	1.000	720	610	0,8
Aguachica	800	570	537	0,9
La Paz	670	1.290	903	0,7
Agustín Codazzi	560	580	465	0,8
Curumaní	450	420	282	0,7
Pueblo Bello	450	420	252	0,6
González	435	267	250	0,9
San Martín	370	188	132	0,7
La Jagua de Ibirico	323	387	355	0,9
Río de Oro	280	288	346	1,2
Otros Municipios	1.659	1.172	762	0,7

Fuente: Ministerio de Agricultura y Desarrollo Rural. Secretarías de Agricultura Departamentales. Alcaldías Municipales.

* Producción expresada en grano seco

Municipios con Área Sembrada del Cultivo de Frijol en 2017



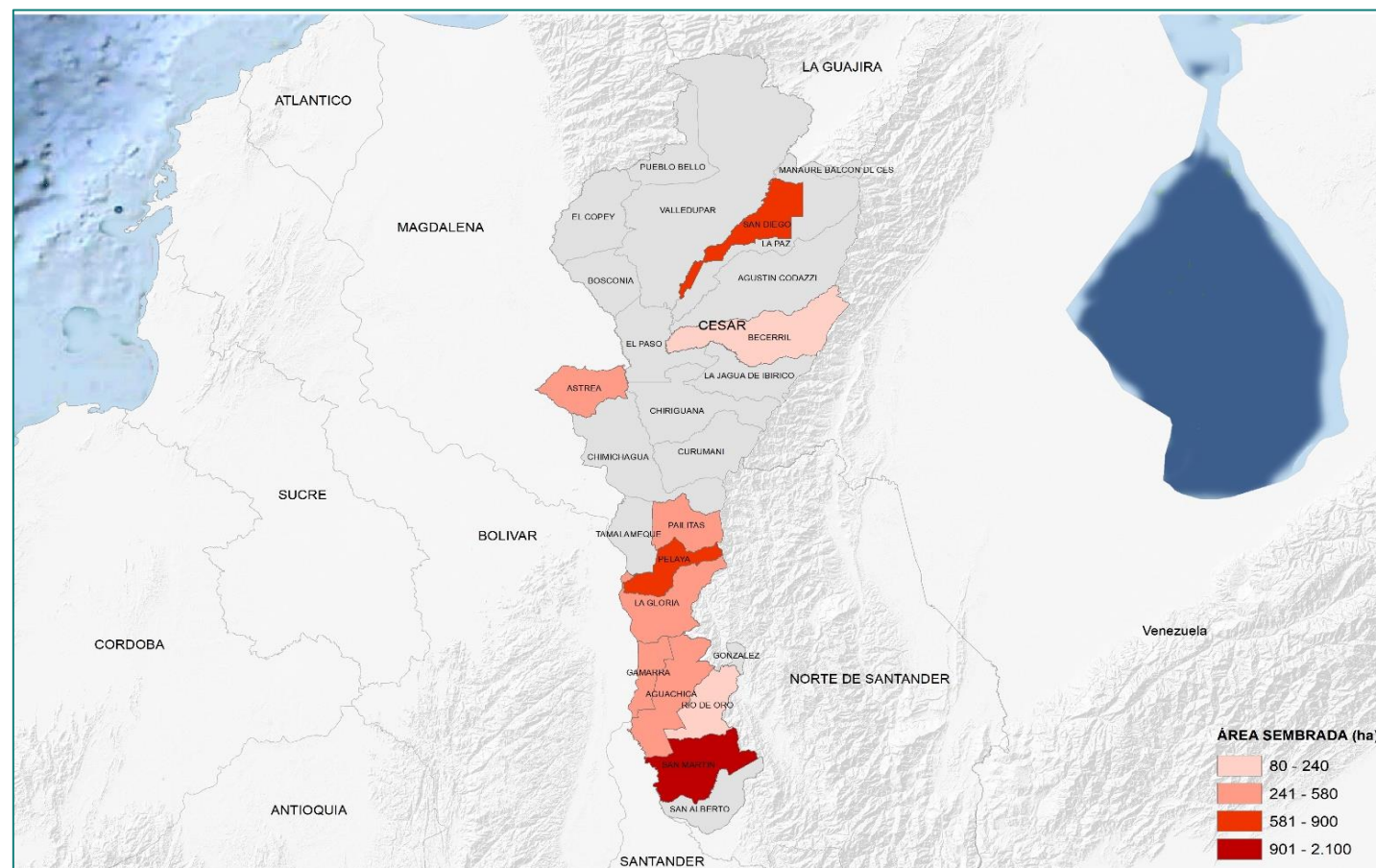
Área Sembrada, Área Cosechada, Producción y Rendimiento del Cultivo de Maíz Tecnificado en Cesar Año 2017

Municipio	Área Sembrada (ha)	Área Cosechada (ha)	Producción (t) *	Rendimiento (t/ha)
TOTAL	6.225	5.009	16.575	3,3
San Martín	2.100	1.730	6.920	4,0
Pelaya	900	826	2.803	3,4
San Diego	720	300	600	2,0
Aguachica	580	520	1.560	3,0
Astrea	500	270	675	2,5
La Gloria	500	486	1.458	3,0
Pailitas	440	324	972	3,0
Gamarra	245	259	777	3,0
Becerril	160	220	625	2,8
Río de Oro	80	74	185	2,5

Fuente: Ministerio de Agricultura y Desarrollo Rural. Secretarías de Agricultura Departamentales. Alcaldías Municipales.

* Producción expresada en grano seco

Municipios con Área Sembrada del Cultivo de Maíz Tecnificado en 2017



Área Sembrada, Área Cosechada, Producción y Rendimiento del Cultivo de Yuca en Cesar Año 2017

Municipio	Área Sembrada (ha)	Área Cosechada (ha)	Producción (t) *	Rendimiento (t/ha)
TOTAL	5.420	4.532	37.437	8,3
Becerril	560	510	5.100	10,0
Chimichagua	520	430	4.300	10,0
Curumani	420	300	3.000	10,0
Pueblo Bello	410	350	2.100	6,0
Tamalameque	350	300	1.531	5,1
La Paz	320	300	3.000	10,0
Pelaya	300	270	2.430	9,0
El Copey	280	180	1.260	7,0
Valledupar	250	200	1.600	8,0
Río de Oro	250	220	660	3,0
Otros Municipios	1.760	1.472	12.457	8,5

Fuente: Ministerio de Agricultura y Desarrollo Rural. Secretarías de Agricultura Departamentales. Alcaldías Municipales.

* Producción expresada en tuberculo fresco

Municipios con Área Sembrada del Cultivo de Yuca en 2017

