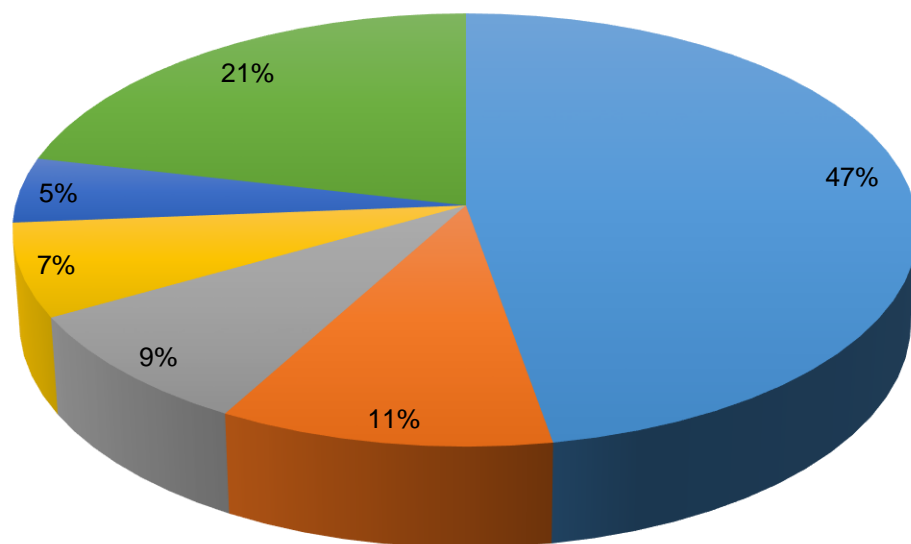


Principales Cultivos por Área Sembrada en 2017

| Cultivo | Área Sembrada (ha) | | Variación (%) | Participación (%) | Área Cosechada (ha) | | Variación (%) | Participación (%) | Producción (t) | | Variación (%) | Participación (%) | Rendimiento (t/ha) | | Variación (%) |
|------------------|--------------------|----------------|---------------|-------------------|---------------------|----------------|---------------|-------------------|----------------|----------------|---------------|-------------------|--------------------|-------------|---------------|
| | 2016 | 2017 | | | 2016 | 2017 | | | 2016 | 2017 | | | 2016 | 2017 | |
| TOTAL | 326.383 | 312.796 | - 4,2 | 100,0 | 274.159 | 276.800 | 1,0 | 100,0 | 831.695 | 868.901 | 4,5 | 100,0 | 3,03 | 3,14 | 3,5 |
| Café | 151.866 | 147.805 | - 2,7 | 47,3 | 126.052 | 122.576 | - 2,8 | 44,3 | 145.154 | 133.788 | - 7,8 | 15,4 | 1,15 | 1,09 | - 5,2 |
| Arroz Mecanizado | 38.387 | 33.593 | - 12,5 | 10,7 | 32.269 | 36.935 | 14,5 | 13,3 | 242.147 | 266.209 | 9,9 | 30,6 | 7,50 | 7,21 | - 3,9 |
| Plátano | 26.438 | 27.414 | 3,7 | 8,8 | 24.799 | 23.378 | - 5,7 | 8,4 | 76.672 | 78.608 | 2,5 | 9,0 | 3,09 | 3,36 | 8,8 |
| Fríjol | 24.354 | 21.815 | - 10,4 | 7,0 | 21.802 | 23.699 | 8,7 | 8,6 | 22.214 | 26.042 | 17,2 | 3,0 | 1,02 | 1,10 | 7,8 |
| Maíz Tradicional | 17.696 | 15.252 | - 13,8 | 4,9 | 15.985 | 16.874 | 5,6 | 6,1 | 22.454 | 24.961 | 11,2 | 2,9 | 1,40 | 1,48 | 5,3 |
| Caña Panelera | 13.281 | 13.817 | 4,0 | 4,4 | 6.204 | 6.135 | - 1,1 | 2,2 | 43.579 | 46.572 | 6,9 | 5,4 | 7,02 | 7,59 | 8,1 |
| Maíz Tecnificado | 13.790 | 12.490 | - 9,4 | 4,0 | 13.245 | 13.237 | - 0,1 | 4,8 | 52.545 | 57.185 | 8,8 | 6,6 | 3,97 | 4,32 | 8,9 |
| Cacao | 7.320 | 7.448 | 1,8 | 2,4 | 6.488 | 6.756 | 4,1 | 2,4 | 4.159 | 4.456 | 7,2 | 0,5 | 0,64 | 0,66 | 2,9 |
| Yuca | 3.345 | 3.416 | 2,1 | 1,1 | 3.048 | 3.169 | 4,0 | 1,1 | 17.971 | 22.292 | 24,0 | 2,6 | 5,90 | 7,03 | 19,3 |
| Banano | 2.890 | 3.259 | 12,7 | 1,0 | 2.025 | 2.008 | - 0,9 | 0,7 | 13.043 | 13.837 | 6,1 | 1,6 | 6,44 | 6,89 | 7,0 |
| Otros Cultivos | 27.016 | 26.487 | - 2,0 | 8,5 | 22.241 | 22.034 | - 0,9 | 8,0 | 191.757 | 194.951 | 1,7 | 22,4 | 8,62 | 8,85 | 2,6 |

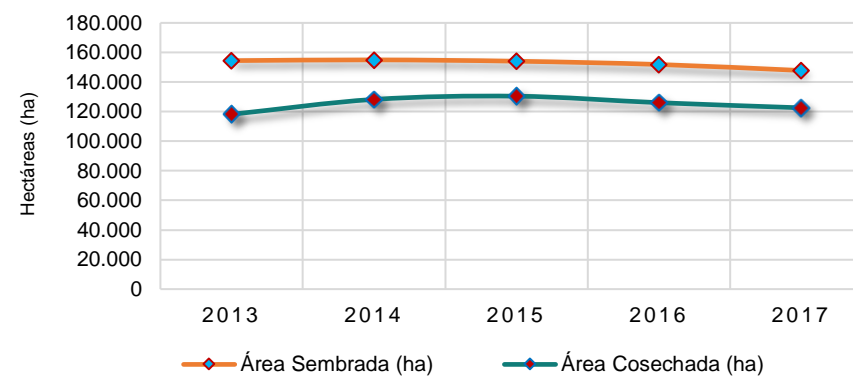
FUENTE: Ministerio de Agricultura y Desarrollo Rural. Secretarías de Agricultura Departamentales. Alcaldías Municipales.

Participación Principales Cultivos por Área Sembrada en 2017

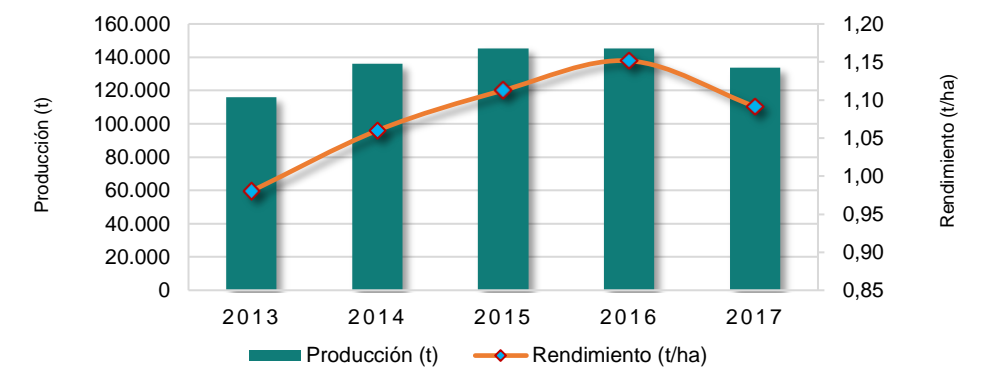


■ Café ■ Arroz Mecanizado ■ Plátano ■ Fríjol ■ Maíz Tradicional ■ Otros Cultivos

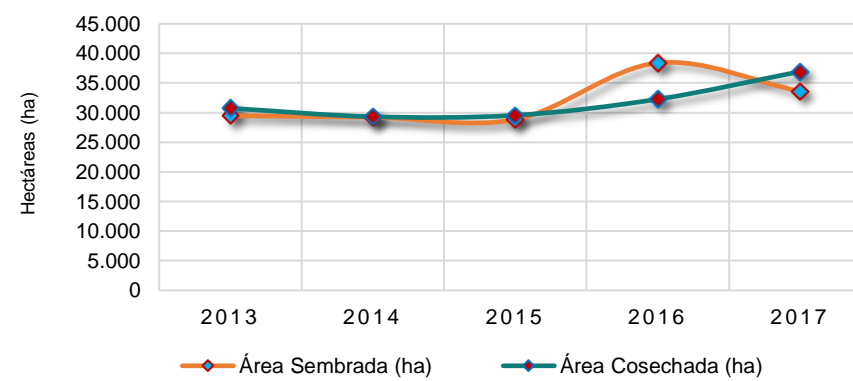
Área Sembrada y Área Cosechada del Cultivo de Café 2013-2017



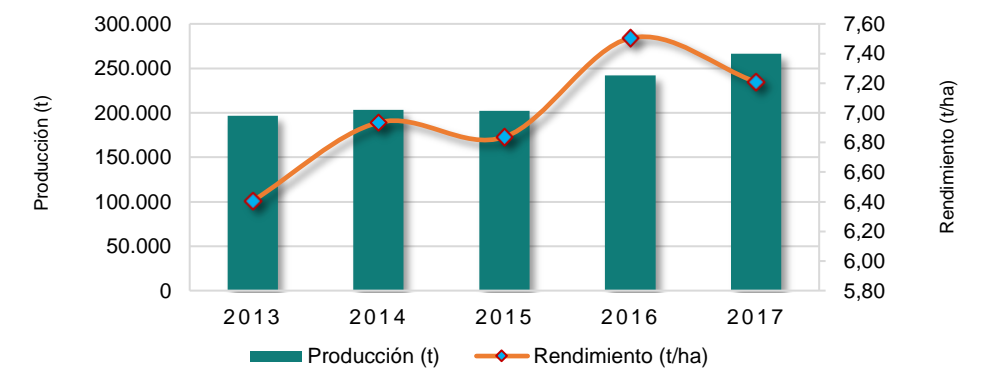
Producción y Rendimiento del Cultivo de Café 2013-2017



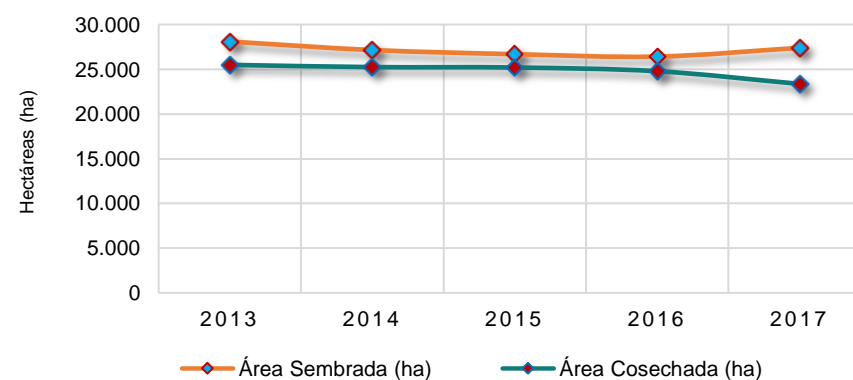
Área Sembrada y Área Cosechada del Cultivo de Arroz Mecanizado 2013-2017



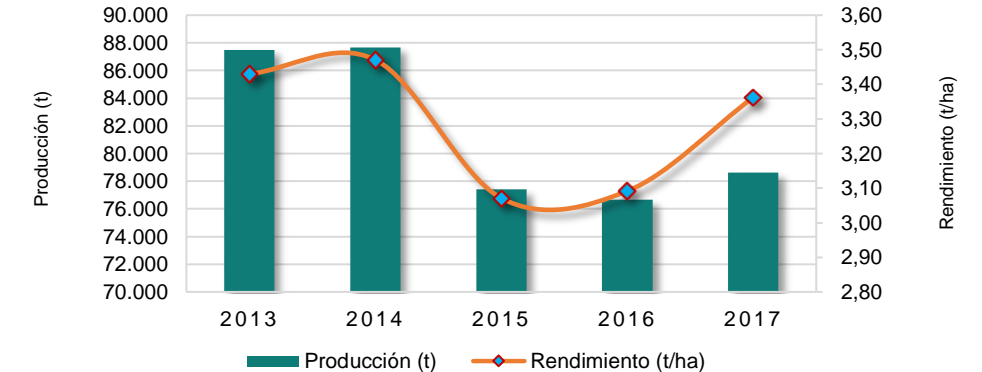
Producción y Rendimiento del Cultivo de Arroz Mecanizado 2013-2017



Área Sembrada y Área Cosechada del Cultivo de Plátano 2013-2017



Producción y Rendimiento del Cultivo de Plátano 2013-2017



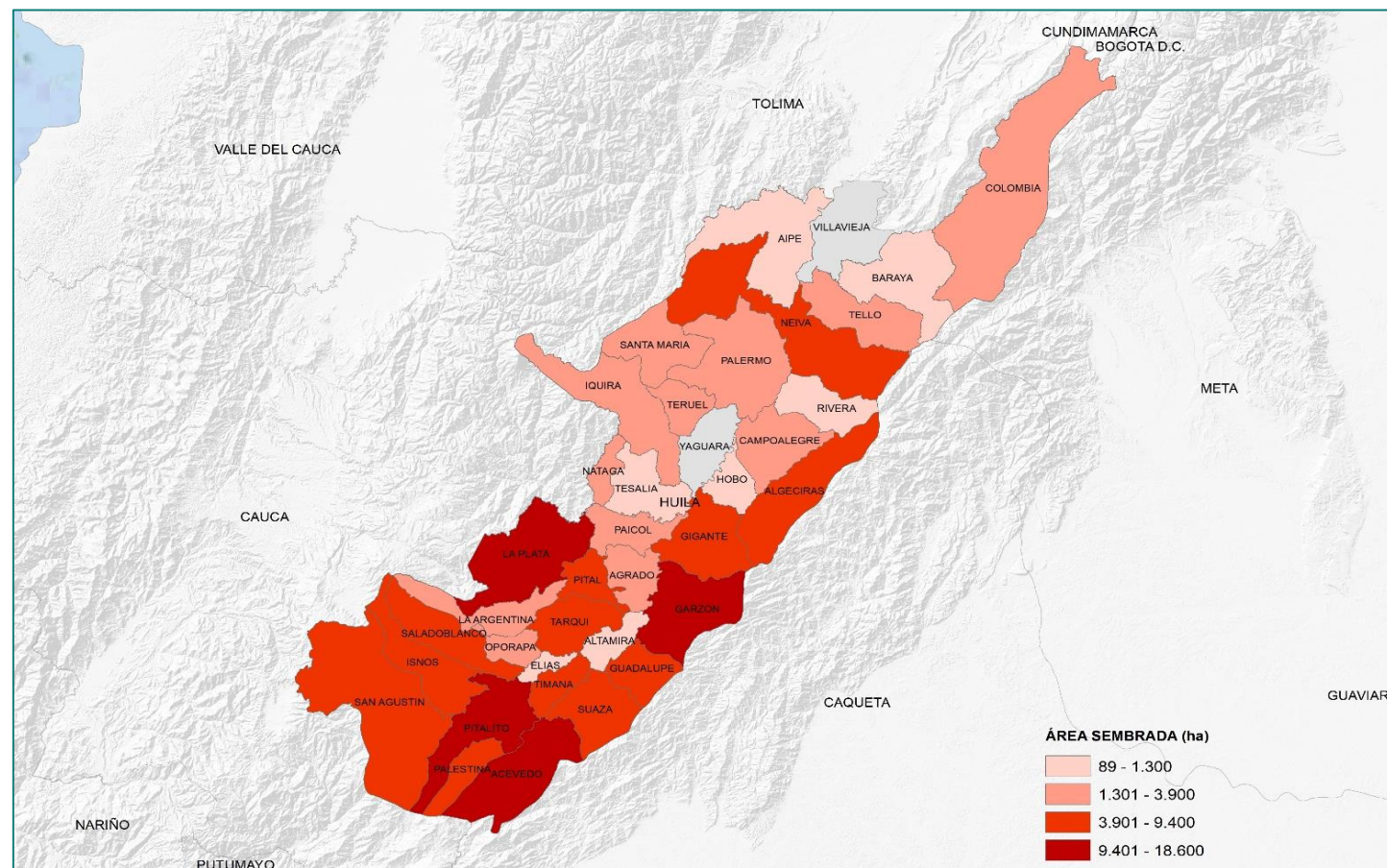
Área Sembrada, Área Cosechada, Producción y Rendimiento del Cultivo de Café en Huila Año 2017

| Municipio | Área Sembrada (ha) | Área Cosechada (ha) | Producción (t) * | Rendimiento (t/ha) |
|------------------|--------------------|---------------------|------------------|--------------------|
| TOTAL | 147.805 | 122.576 | 133.788 | 1,1 |
| Pitalito | 18.508 | 15.477 | 17.216 | 1,1 |
| Acevedo | 14.377 | 11.913 | 13.251 | 1,1 |
| La Plata | 11.203 | 9.514 | 10.022 | 1,1 |
| Garzón | 9.487 | 7.820 | 8.567 | 1,1 |
| Suaza | 6.849 | 5.671 | 6.212 | 1,1 |
| Algeciras | 5.830 | 4.737 | 5.349 | 1,1 |
| San Agustín | 5.601 | 4.455 | 4.956 | 1,1 |
| Gigante | 5.494 | 4.354 | 4.586 | 1,1 |
| Guadalupe | 5.105 | 4.309 | 4.721 | 1,1 |
| Timaná | 4.909 | 3.981 | 4.308 | 1,1 |
| Otros Municipios | 60.443 | 50.343 | 54.601 | 1,1 |

Fuente: SICA - Federación Nacional de Cafeteros (producción nacional, área sembrada y área productiva a nivel municipal). Cálculos producción municipal MADR-EVA.

* Producción expresada en café verde equivalente

Municipios con Área Sembrada del Cultivo de Café en 2017



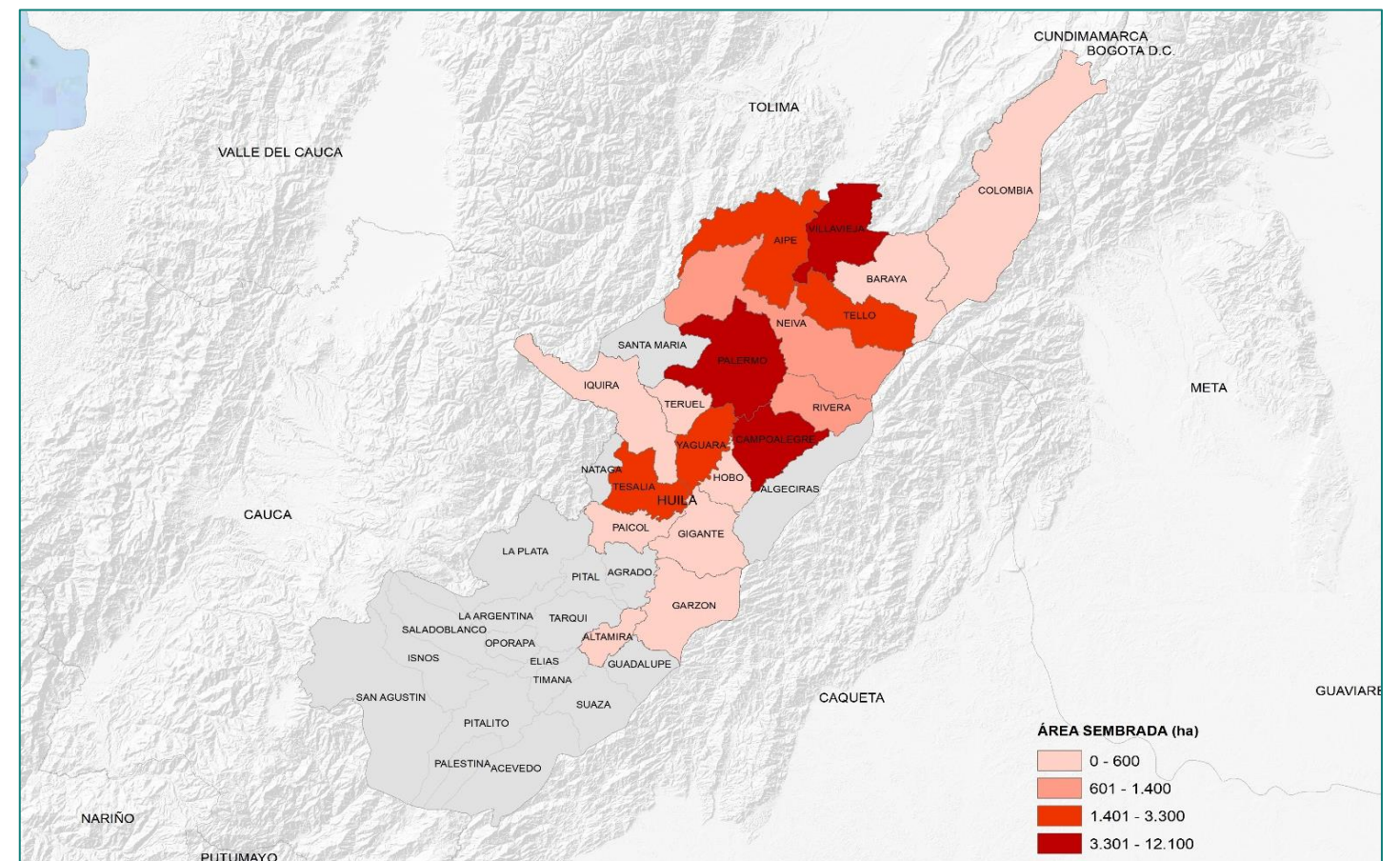
Área Sembrada, Área Cosechada, Producción y Rendimiento del Cultivo de Arroz Mecanizado en Huila Año 2017

| Municipio | Área Sembrada (ha) | Área Cosechada (ha) | Producción (t) * | Rendimiento (t/ha) |
|------------------|--------------------|---------------------|------------------|--------------------|
| TOTAL | 33.593 | 36.935 | 266.209 | 7,2 |
| Campoalegre | 12.032 | 13.197 | 98.524 | 7,5 |
| Palermo | 7.580 | 8.028 | 55.904 | 7,0 |
| Villavieja | 3.305 | 3.683 | 25.510 | 6,9 |
| Tello | 2.323 | 2.678 | 18.541 | 6,9 |
| Yaguará | 2.126 | 2.626 | 20.402 | 7,8 |
| Tesalia | 1.434 | 1.535 | 10.468 | 6,8 |
| Aipe | 1.417 | 1.482 | 11.012 | 7,4 |
| Neiva | 1.068 | 1.226 | 8.852 | 7,2 |
| Rivera | 696 | 732 | 5.319 | 7,3 |
| Baraya | 347 | 428 | 2.846 | 6,7 |
| Otros Municipios | 1.266 | 1.319 | 8.832 | 6,7 |

Fuente: DANE - FEDEARROZ. Encuesta Nacional de Arroz Mecanizado - ENAM.

* Producción expresada en paddy verde

Municipios con Área Sembrada del Cultivo de Arroz Mecanizado en 2017



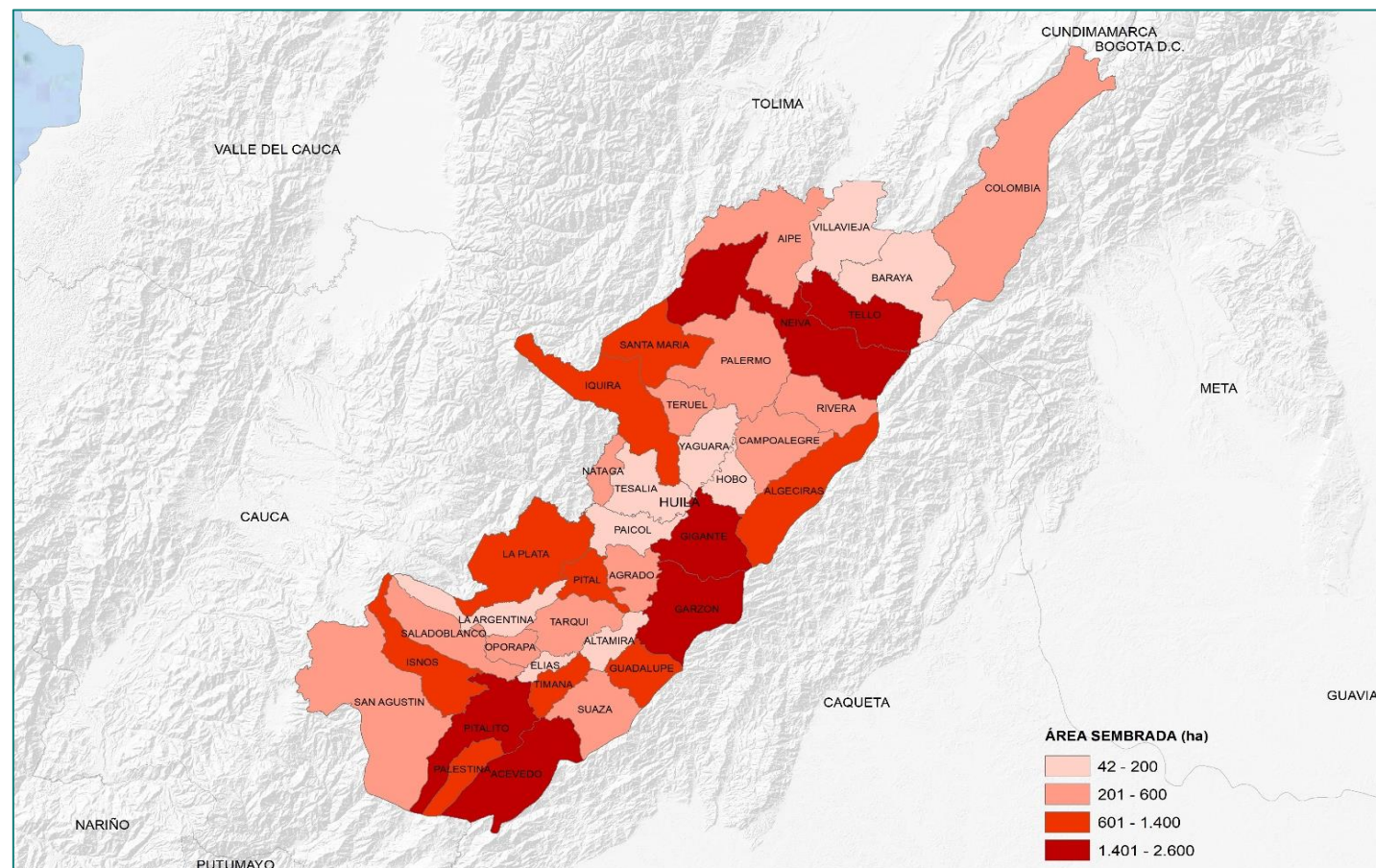
Área Sembrada, Área Cosechada, Producción y Rendimiento del Cultivo de Plátano en Huila Año 2017

| Municipio | Área Sembrada (ha) | Área Cosechada (ha) | Producción (t) * | Rendimiento (t/ha) |
|------------------|--------------------|---------------------|------------------|--------------------|
| TOTAL | 27.414 | 23.378 | 78.608 | 3,4 |
| Garzón | 2.546 | 2.168 | 7.012 | 3,2 |
| Pitalito | 2.413 | 2.345 | 6.962 | 3,0 |
| Acevedo | 2.223 | 1.093 | 3.509 | 3,2 |
| Tello | 2.010 | 1.872 | 6.435 | 3,4 |
| Gigante | 1.859 | 1.799 | 5.239 | 2,9 |
| Neiva | 1.440 | 1.255 | 5.415 | 4,3 |
| Algeciras | 1.343 | 1.074 | 3.313 | 3,1 |
| Timaná | 1.194 | 1.015 | 3.326 | 3,3 |
| La Plata | 1.156 | 1.068 | 4.410 | 4,1 |
| Guadalupe | 994 | 799 | 3.354 | 4,2 |
| Otros Municipios | 10.237 | 8.892 | 29.634 | 3,3 |

Fuente: Ministerio de Agricultura y Desarrollo Rural. Secretarías de Agricultura Departamentales. Alcaldías Municipales.

* Producción expresada en fruto fresco

Municipios con Área Sembrada del Cultivo de Plátano en 2017



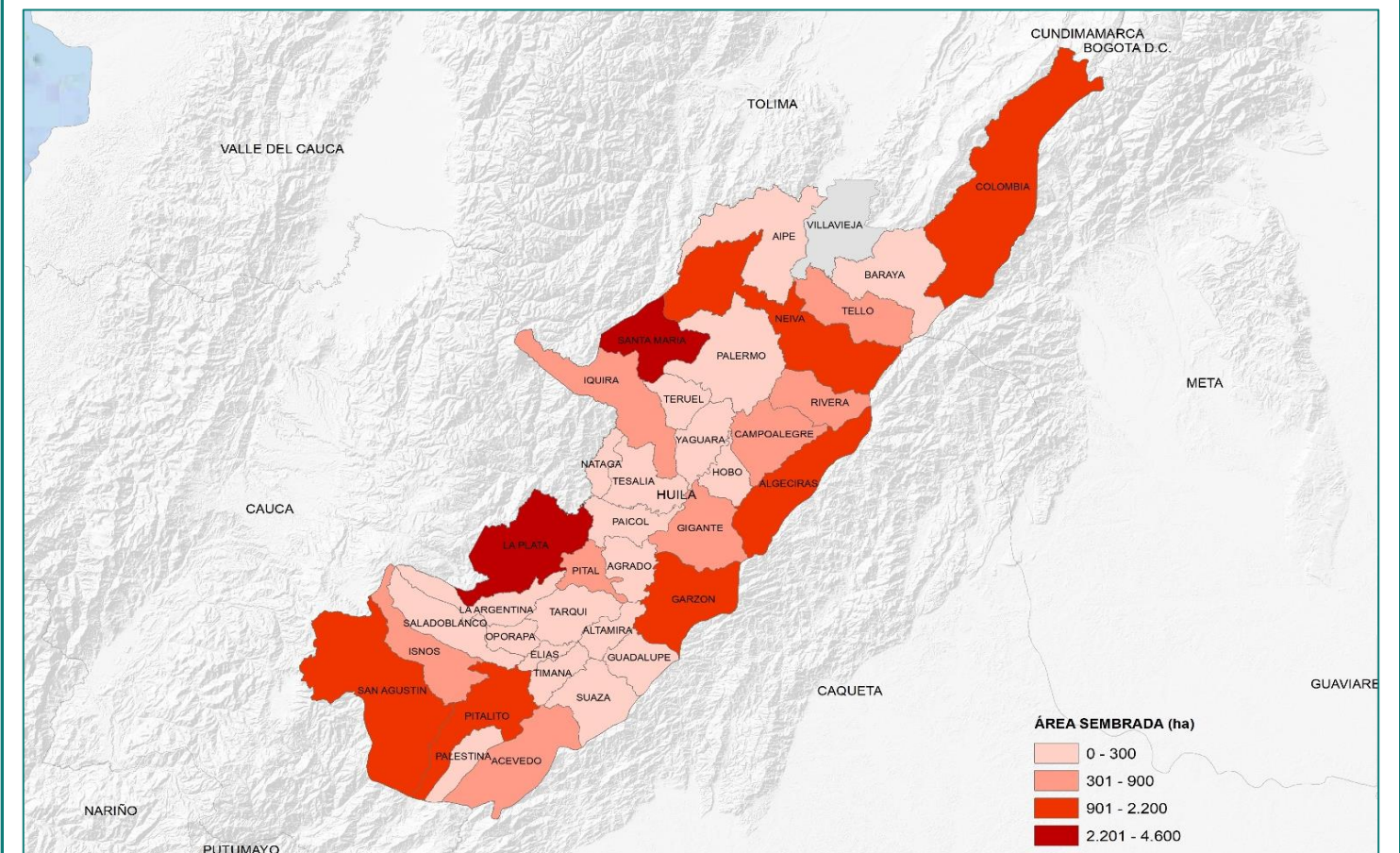
Área Sembrada, Área Cosechada, Producción y Rendimiento del Cultivo de Frijol en Huila Año 2017

| Municipio | Área Sembrada (ha) | Área Cosechada (ha) | Producción (t) * | Rendimiento (t/ha) |
|------------------|--------------------|---------------------|------------------|--------------------|
| TOTAL | 21.815 | 23.699 | 26.042 | 1,1 |
| La Plata | 4.520 | 4.340 | 4.949 | 1,1 |
| Santa María | 3.595 | 3.805 | 4.624 | 1,2 |
| Neiva | 2.200 | 2.140 | 2.148 | 1,0 |
| Pitalito | 1.460 | 2.005 | 2.132 | 1,1 |
| Garzón | 1.360 | 1.780 | 1.994 | 1,1 |
| Colombia | 1.180 | 1.240 | 1.413 | 1,1 |
| San Agustín | 984 | 973 | 1.119 | 1,2 |
| Algeciras | 925 | 874 | 865 | 1,0 |
| Rivera | 745 | 420 | 411 | 1,0 |
| Acevedo | 740 | 730 | 882 | 1,2 |
| Otros Municipios | 4.106 | 5.392 | 5.504 | 1,0 |

Fuente: Ministerio de Agricultura y Desarrollo Rural. Secretarías de Agricultura Departamentales. Alcaldías Municipales.

* Producción expresada en grano seco

Municipios con Área Sembrada del Cultivo de Frijol en 2017



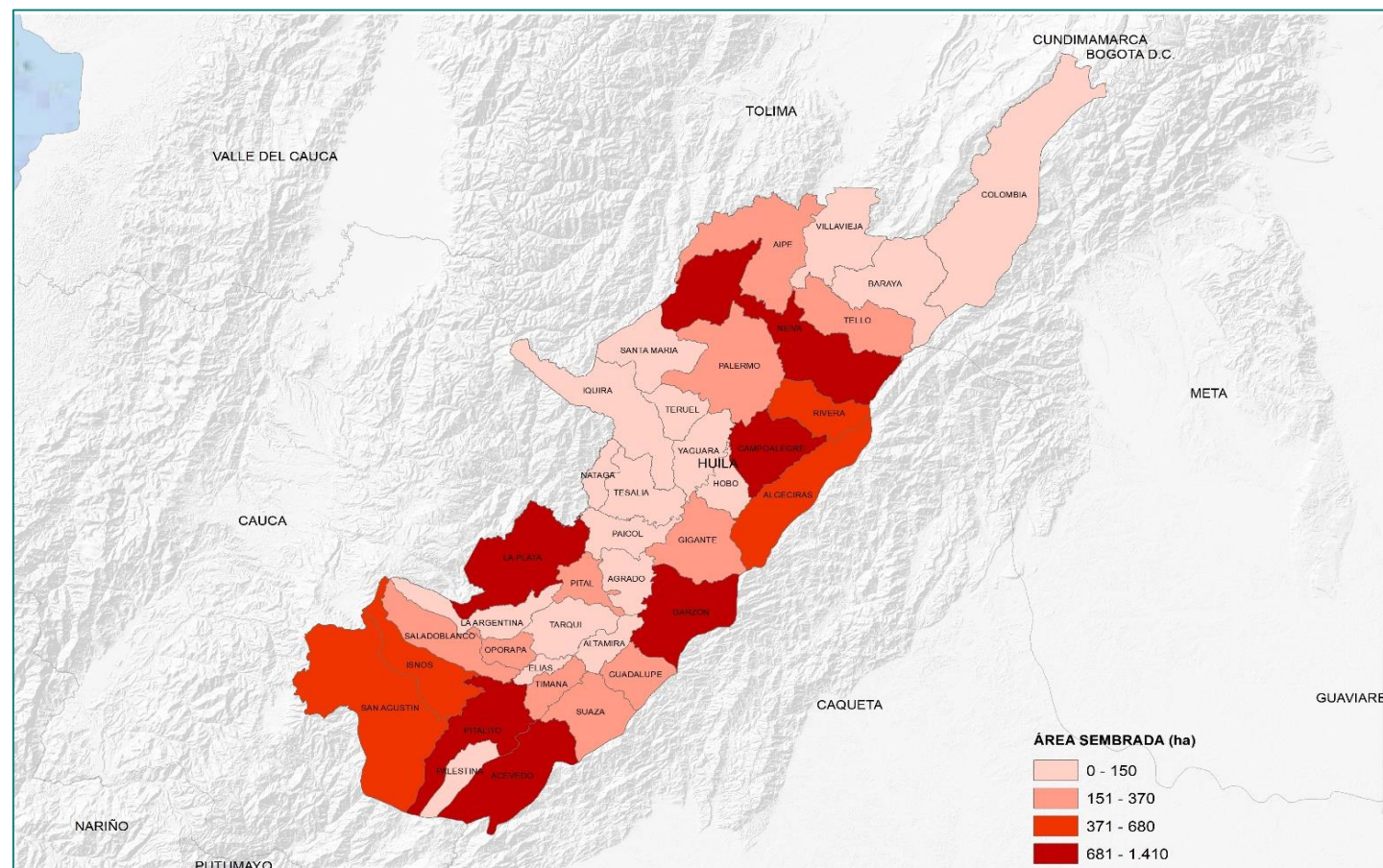
Área Sembrada, Área Cosechada, Producción y Rendimiento del Cultivo de Maíz Tradicional en Huila Año 2017

| Municipio | Área Sembrada (ha) | Área Cosechada (ha) | Producción (t) * | Rendimiento (t/ha) |
|------------------|--------------------|---------------------|------------------|--------------------|
| TOTAL | 15.252 | 16.874 | 24.961 | 1,5 |
| Neiva | 2.610 | 2.570 | 3.689 | 1,4 |
| La Plata | 1.940 | 1.880 | 2.820 | 1,5 |
| Pitalito | 1.620 | 1.760 | 2.611 | 1,5 |
| Garzón | 935 | 1.455 | 2.483 | 1,7 |
| Acevedo | 860 | 885 | 1.350 | 1,5 |
| Algeciras | 741 | 726 | 1.060 | 1,5 |
| Campoalegre | 661 | 660 | 948 | 1,4 |
| San Agustín | 626 | 606 | 924 | 1,5 |
| Gigante | 570 | 750 | 1.074 | 1,4 |
| Isnos | 543 | 536 | 728 | 1,4 |
| Otros Municipios | 4.146 | 5.046 | 7.274 | 1,4 |

Fuente: Ministerio de Agricultura y Desarrollo Rural. Secretarías de Agricultura Departamentales. Alcaldías Municipales.

* Producción expresada en grano seco

Municipios con Área Sembrada del Cultivo de Maíz Tradicional en 2017



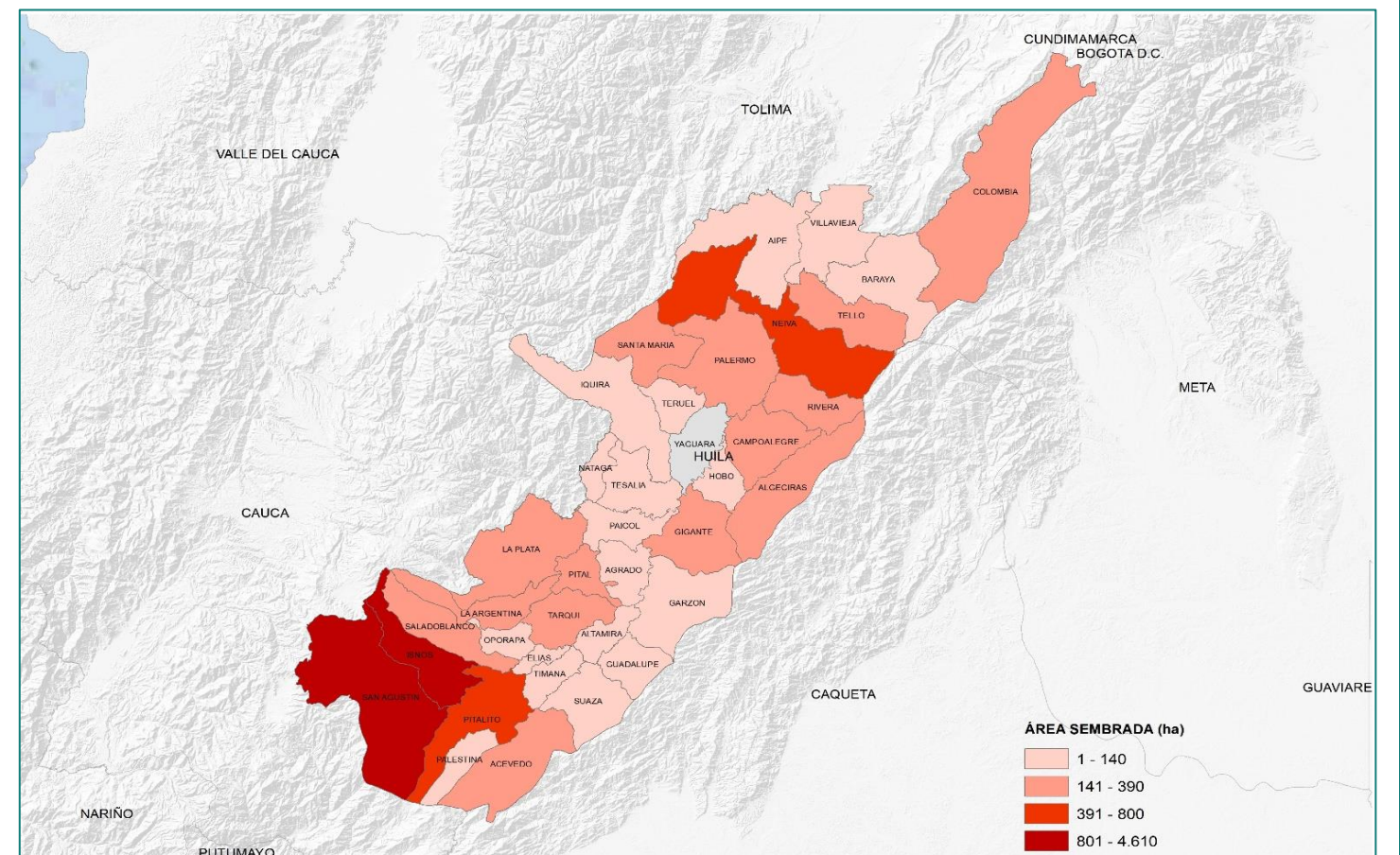
Área Sembrada, Área Cosechada, Producción y Rendimiento del Cultivo de Caña Panelera en Huila Año 2017

| Municipio | Área Sembrada (ha) | Área Cosechada (ha) | Producción (t) * | Rendimiento (t/ha) |
|------------------|--------------------|---------------------|------------------|--------------------|
| TOTAL | 13.817 | 6.135 | 46.572 | 7,6 |
| Isnos | 4.601 | 1.671 | 16.710 | 10,0 |
| San Agustín | 3.449 | 1.579 | 12.632 | 8,0 |
| Pitalito | 794 | 213 | 1.278 | 6,0 |
| Neiva | 750 | 392 | 2.349 | 6,0 |
| La Plata | 390 | 201 | 1.203 | 6,0 |
| Colombia | 371 | 355 | 1.775 | 5,0 |
| Algeciras | 317 | 141 | 846 | 6,0 |
| Acevedo | 259 | 23 | 160 | 7,0 |
| Santa María | 229 | 141 | 733 | 5,2 |
| Tarqui | 189 | 103 | 618 | 6,0 |
| Otros Municipios | 2.469 | 1.317 | 8.269 | 6,3 |

Fuente: Ministerio de Agricultura y Desarrollo Rural. Secretarías de Agricultura Departamentales. Alcaldías Municipales.

* Producción expresada en panela

Municipios con Área Sembrada del Cultivo de Caña Panelera en 2017



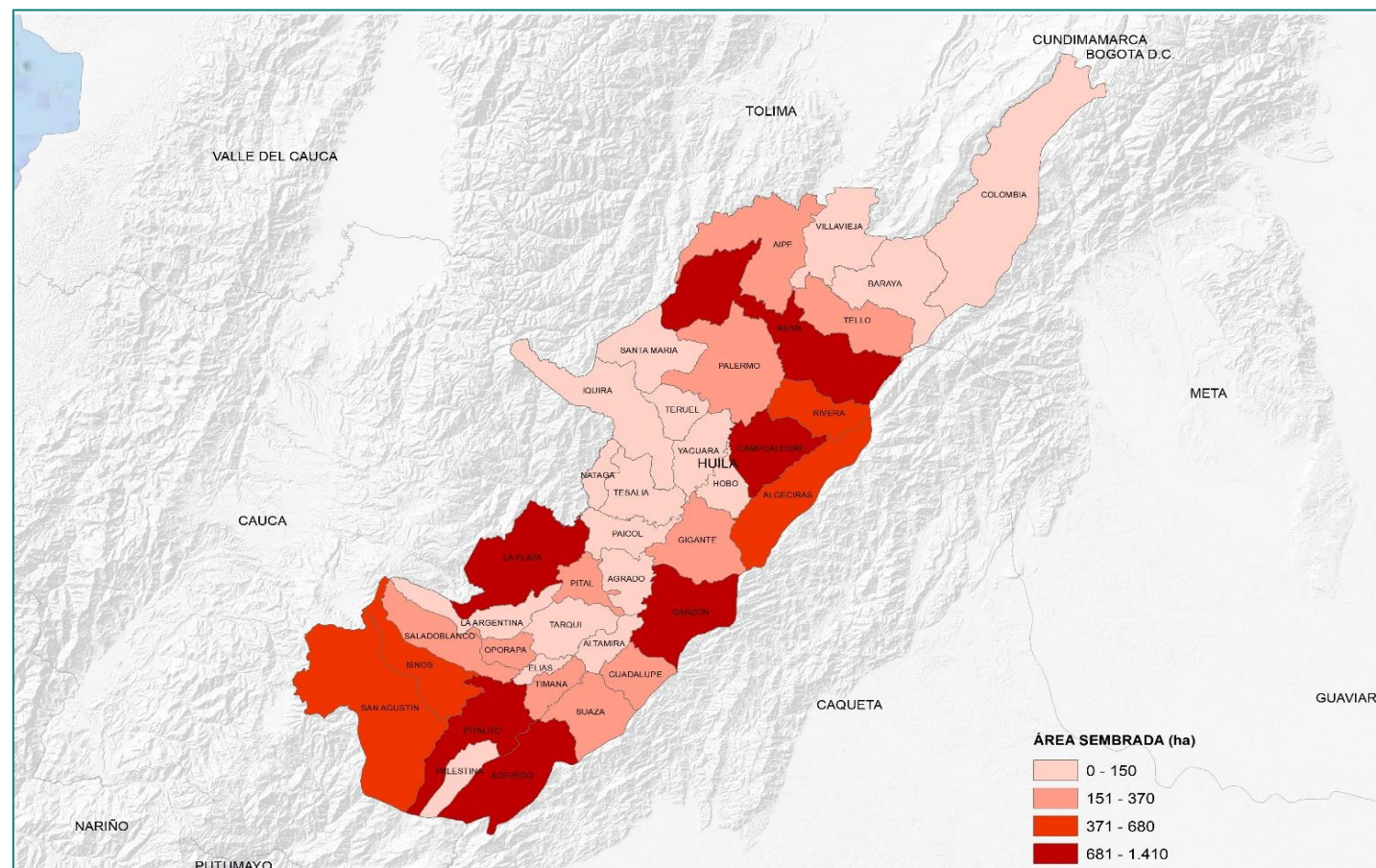
Área Sembrada, Área Cosechada, Producción y Rendimiento del Cultivo de Maíz Tecnificado en Huila Año 2017

| Municipio | Área Sembrada (ha) | Área Cosechada (ha) | Producción (t) * | Rendimiento (t/ha) |
|------------------|--------------------|---------------------|------------------|--------------------|
| TOTAL | 12.490 | 13.237 | 57.185 | 4,3 |
| Pitalito | 1.410 | 1.562 | 6.698 | 4,3 |
| Neiva | 1.200 | 1.055 | 4.525 | 4,3 |
| Campoalegre | 1.085 | 1.040 | 4.579 | 4,4 |
| La Plata | 1.047 | 1.040 | 4.680 | 4,5 |
| Acevedo | 935 | 995 | 4.523 | 4,5 |
| Garzón | 880 | 1.020 | 5.225 | 5,1 |
| Algeciras | 675 | 620 | 2.745 | 4,4 |
| San Agustín | 655 | 650 | 2.431 | 3,7 |
| Rivera | 620 | 332 | 1.463 | 4,4 |
| Isnos | 498 | 460 | 1.840 | 4,0 |
| Otros Municipios | 3.485 | 4.463 | 18.478 | 4,1 |

Fuente: Ministerio de Agricultura y Desarrollo Rural. Secretarías de Agricultura Departamentales. Alcaldías Municipales.

* Producción expresada en grano seco

Municipios con Área Sembrada del Cultivo de Maíz Tecnificado en 2017



Área Sembrada, Área Cosechada, Producción y Rendimiento del Cultivo de Cacao en Huila Año 2017

| Municipio | Área Sembrada (ha) | Área Cosechada (ha) | Producción (t) * | Rendimiento (t/ha) |
|------------------|--------------------|---------------------|------------------|--------------------|
| TOTAL | 7.448 | 6.756 | 4.456 | 0,7 |
| Rivera | 914 | 884 | 656 | 0,7 |
| Tello | 558 | 518 | 337 | 0,6 |
| Neiva | 490 | 463 | 316 | 0,7 |
| Campoalegre | 485 | 444 | 311 | 0,7 |
| Gigante | 443 | 410 | 267 | 0,7 |
| La Plata | 414 | 365 | 212 | 0,6 |
| Algeciras | 393 | 363 | 287 | 0,8 |
| Tesalia | 349 | 341 | 217 | 0,6 |
| Baraya | 335 | 311 | 187 | 0,6 |
| Colombia | 296 | 272 | 181 | 0,7 |
| Otros Municipios | 2.772 | 2.386 | 1.485 | 0,6 |

Fuente: Ministerio de Agricultura y Desarrollo Rural. Secretarías de Agricultura Departamentales. Alcaldías Municipales.

* Producción expresada en grano seco

Municipios con Área Sembrada del Cultivo de Cacao en 2017

