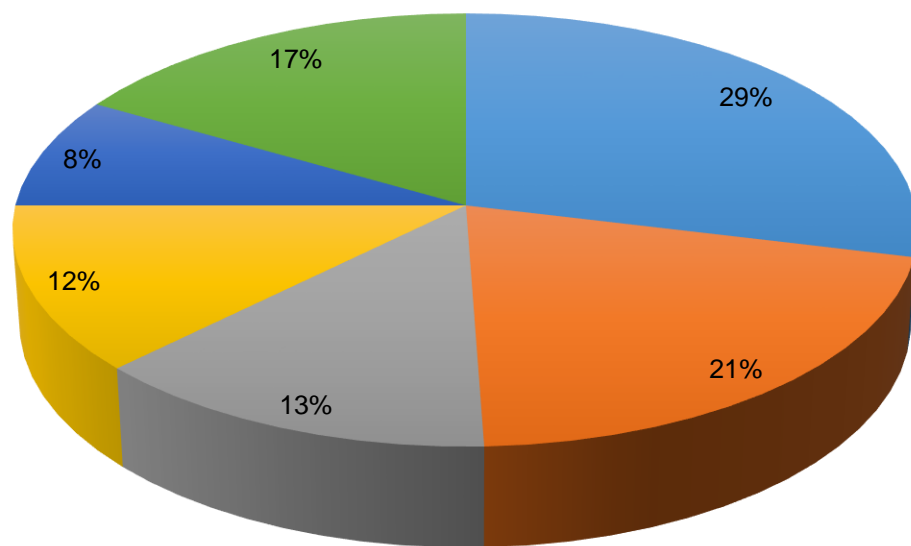


Principales Cultivos por Área Sembrada en 2017

Cultivo	Área Sembrada (ha)		Variación (%)	Participación (%)	Área Cosechada (ha)		Variación (%)	Participación (%)	Producción (t)		Variación (%)	Participación (%)	Rendimiento (t/ha)		Variación (%)
	2016	2017			2016	2017			2016	2017			2016	2017	
TOTAL	156.271	162.969	4,3	100,0	126.200	139.428	10,5	100,0	838.518	943.757	12,6	100,0	6,64	6,77	1,9
Palma de Aceite	45.115	46.919	4,0	28,8	40.807	41.809	2,5	30,0	123.976	133.328	7,5	14,1	3,04	3,19	5,0
Maíz Tradicional	29.608	33.632	13,6	20,6	20.571	26.629	29,4	19,1	20.529	26.408	28,6	2,8	1,00	0,99	0,6
Yuca	18.693	21.510	15,1	13,2	15.456	16.940	9,6	12,1	117.579	129.200	9,9	13,7	7,61	7,63	0,3
Café	20.517	20.170	- 1,7	12,4	17.746	18.130	2,2	13,0	17.031	11.938	- 29,9	1,3	0,96	0,66	- 31,4
Banano	12.414	13.565	9,3	8,3	11.136	11.836	6,3	8,5	413.790	486.092	17,5	51,5	37,16	41,07	10,5
Cítricos	3.248	3.712	14,3	2,3	2.904	3.151	8,5	2,3	48.526	41.626	- 14,2	4,4	16,71	13,21	- 20,9
Mango	2.845	3.633	27,7	2,2	2.339	2.594	10,9	1,9	22.086	31.427	42,3	3,3	9,44	12,12	28,3
Plátano	3.360	3.183	- 5,3	2,0	2.823	2.891	2,4	2,1	18.198	15.416	- 15,3	1,6	6,45	5,33	- 17,3
Arroz Mecanizado	6.107	3.081	- 49,6	1,9	3.565	4.351	22,0	3,1	18.126	18.865	4,1	2,0	5,08	4,34	- 14,7
Cacao	2.402	2.523	5,0	1,5	1.747	1.849	5,8	1,3	679	902	32,8	0,1	0,39	0,49	25,5
Otros Cultivos	11.961	11.042	- 7,7	6,8	7.106	9.248	30,1	6,6	37.998	48.555	27,8	5,1	5,35	5,25	- 1,8

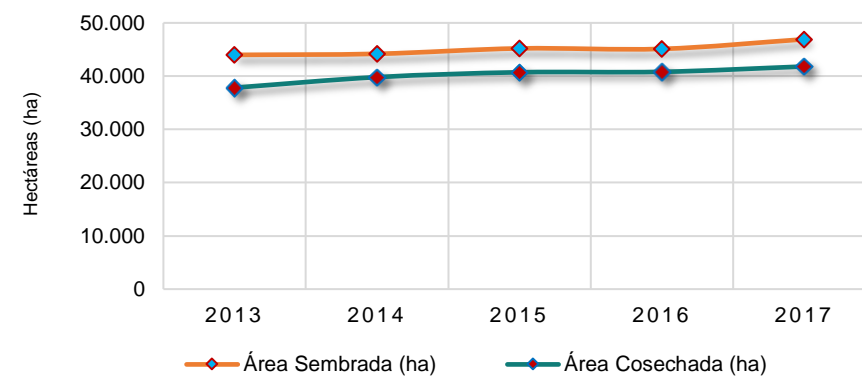
FUENTE: Ministerio de Agricultura y Desarrollo Rural. Secretarías de Agricultura Departamentales. Alcaldías Municipales.

Participación Principales Cultivos por Área Sembrada en 2017

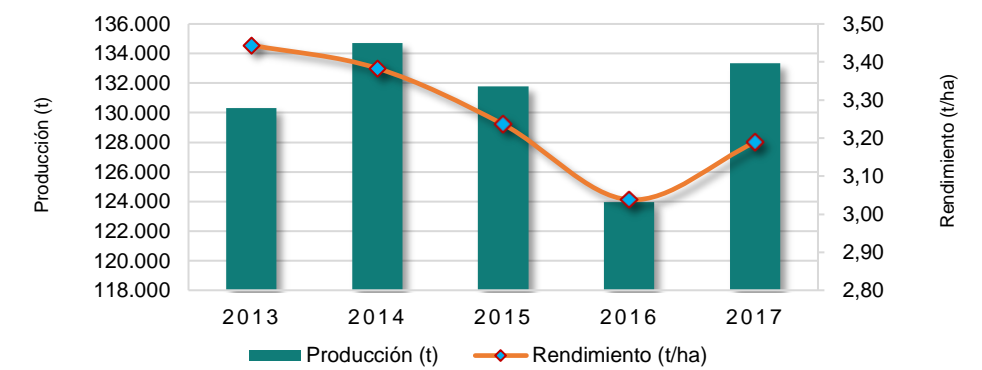


■ Palma de Aceite ■ Maíz Tradicional ■ Yuca
■ Café ■ Banano ■ Otros Cultivos

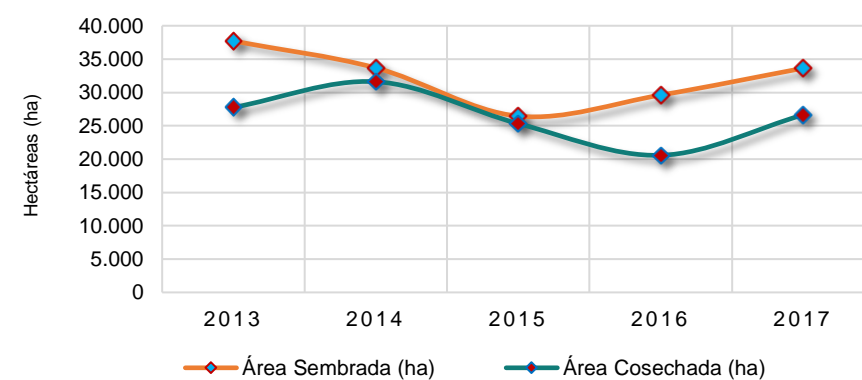
Área Sembrada y Área Cosechada del Cultivo de Palma de Aceite 2013-2017



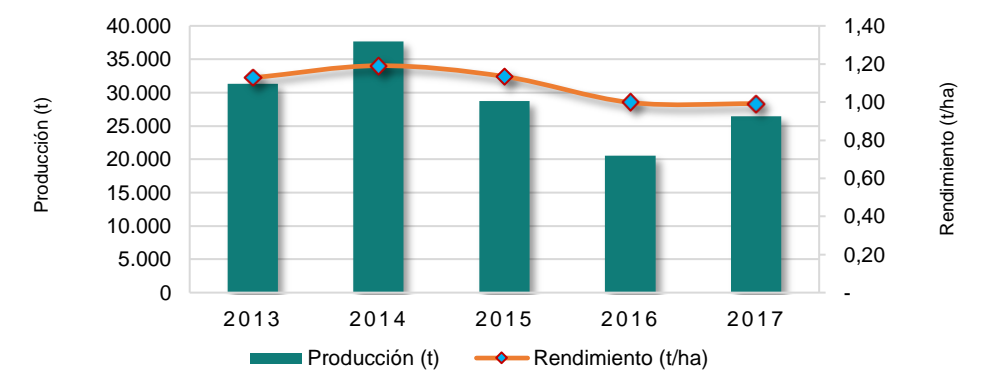
Producción y Rendimiento del Cultivo de Palma de Aceite 2013-2017



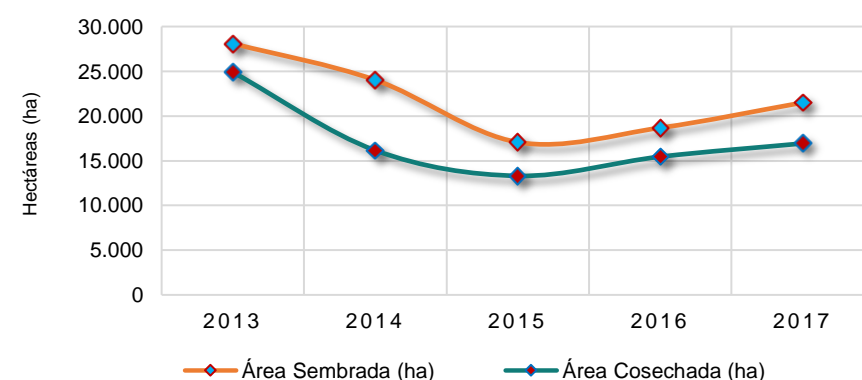
Área Sembrada y Área Cosechada del Cultivo de Maíz Tradicional 2013-2017



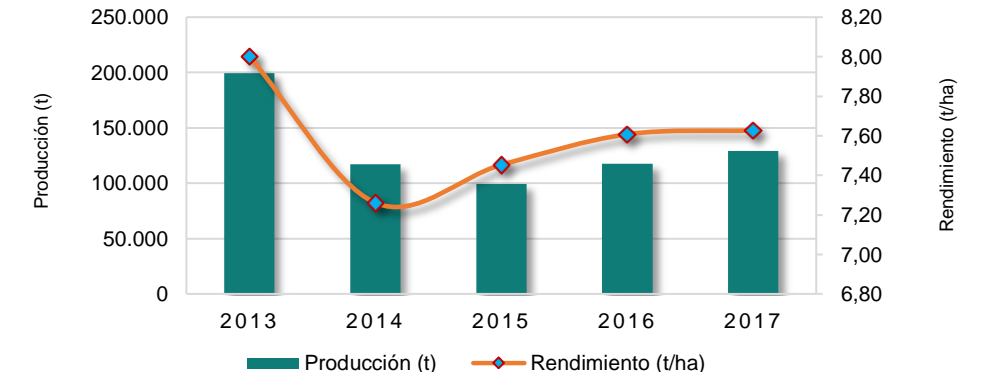
Producción y Rendimiento del Cultivo de Maíz Tradicional 2013-2017



Área Sembrada y Área Cosechada del Cultivo de Yuca 2013-2017



Producción y Rendimiento del Cultivo de Yuca 2013-2017



Magdalena

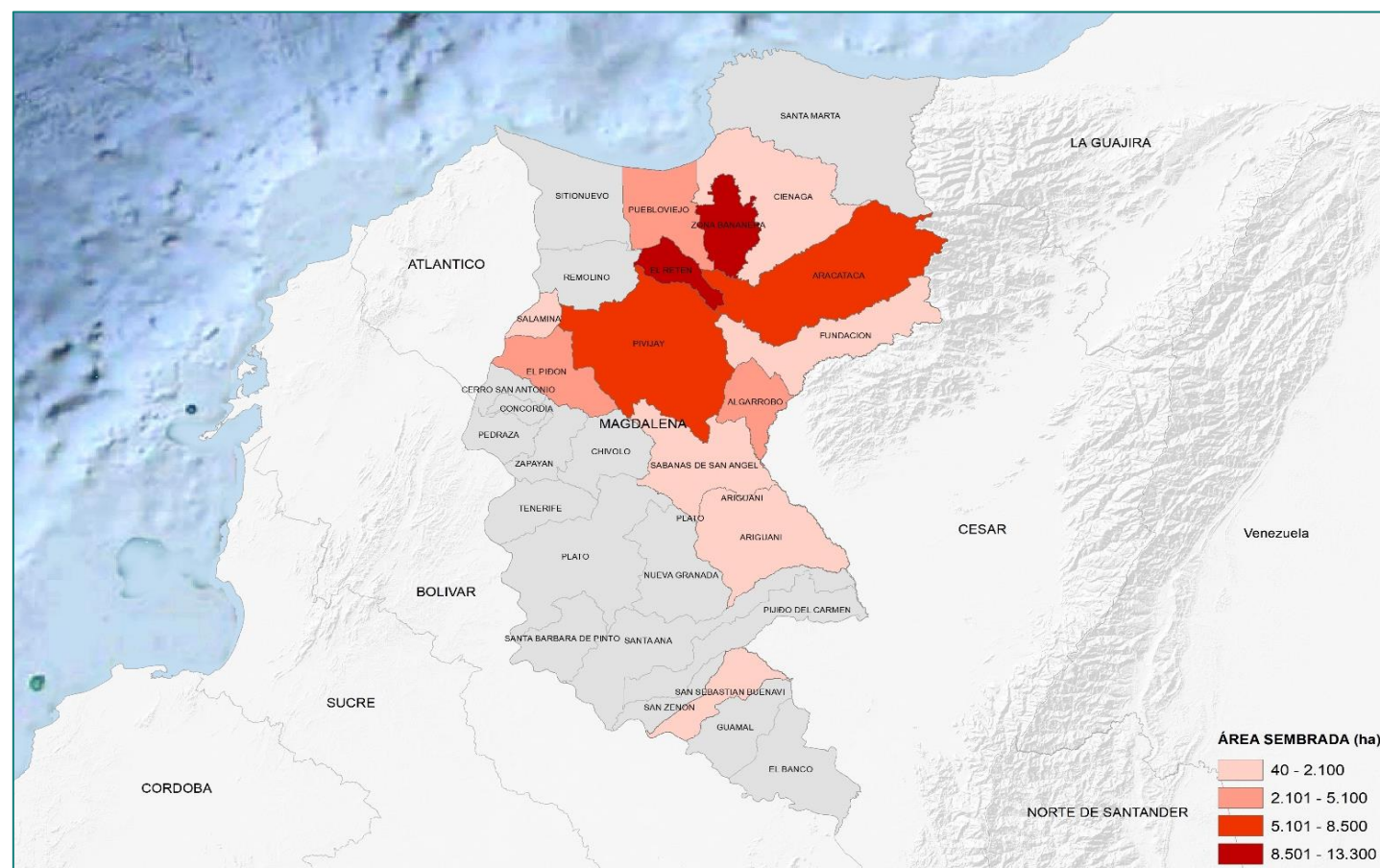
Área Sembrada, Área Cosechada, Producción y Rendimiento del Cultivo de Palma de Aceite en Magdalena Año 2017

Municipio	Área Sembrada (ha)	Área Cosechada (ha)	Producción (t) *	Rendimiento (t/ha)
TOTAL	46.919	41.809	133.328	3,2
Zona Bananera	13.300	11.460	36.672	3,2
El Retén	8.546	7.000	21.700	3,1
Aracataca	5.960	5.911	18.915	3,2
Pivijay	5.118	5.118	16.275	3,2
Puebloviejo	4.395	4.155	13.296	3,2
Algarrobo	3.624	3.224	10.317	3,2
El Piñón	2.135	1.885	6.409	3,4
Sabanas de San Ángel	1.106	1.106	3.539	3,2
Ariguaní	810	810	2.511	3,1
Fundación	705	580	1.856	3,2
Otros Municipios	1.220	560	1.838	3,3

Fuente: Ministerio de Agricultura y Desarrollo Rural. Secretarías de Agricultura Departamentales. Alcaldías Municipales.

* Producción expresada en aceite crudo

Municipios con Área Sembrada del Cultivo de Palma de Aceite en 2017



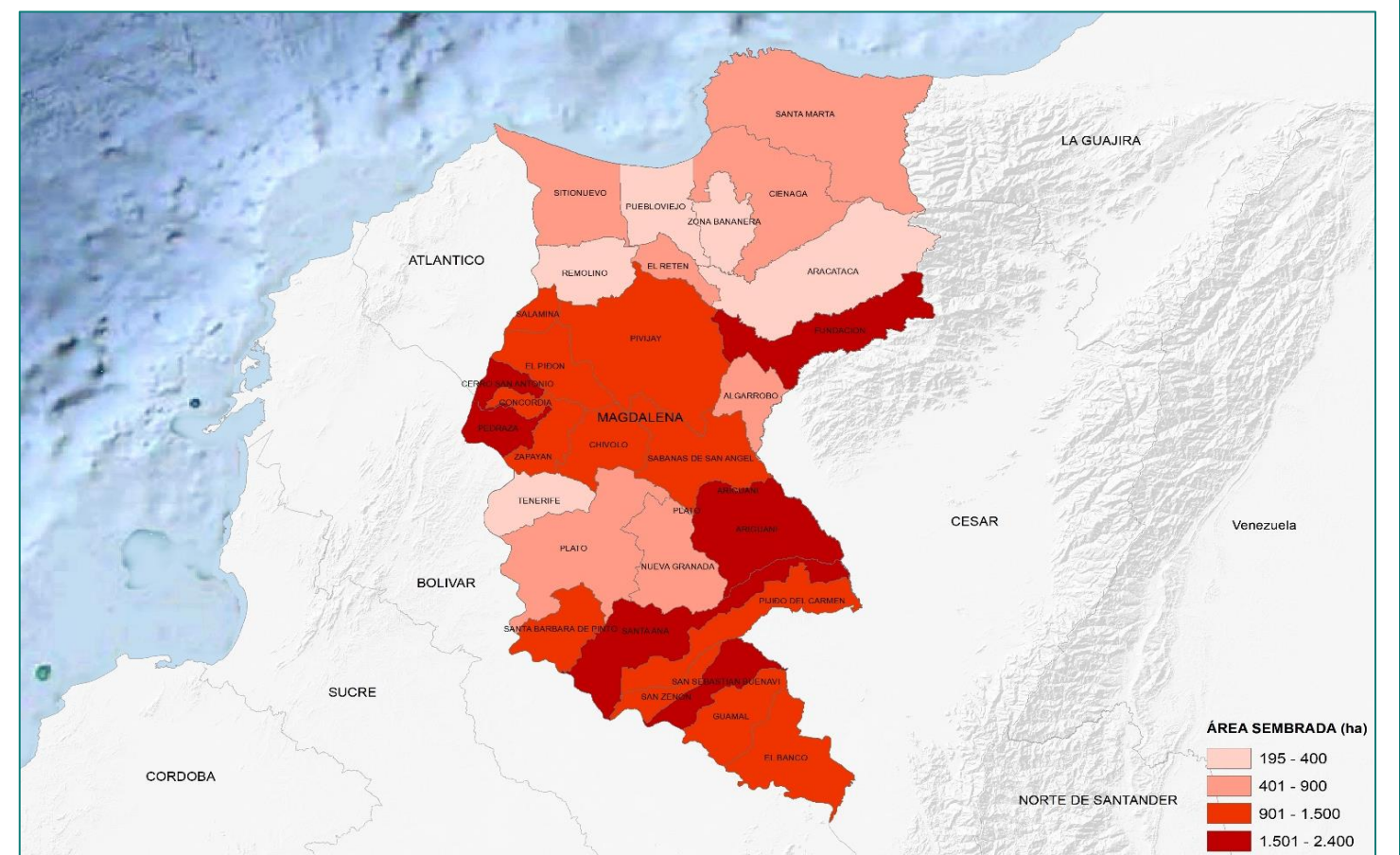
Área Sembrada, Área Cosechada, Producción y Rendimiento del Cultivo de Maíz Tradicional en Magdalena Año 2017

Municipio	Área Sembrada (ha)	Área Cosechada (ha)	Producción (t) *	Rendimiento (t/ha)
TOTAL	33.632	26.629	26.408	1,0
Pedraza	2.350	2.130	2.130	1,0
San Sebastián de Buenavista	1.877	1.950	1.680	0,9
Ariguaní	1.800	1.060	1.222	1,2
Cerro de San Antonio	1.700	1.550	1.640	1,1
Fundación	1.700	878	792	0,9
Santa Ana	1.700	1.050	1.155	1,1
Sabanas de San Ángel	1.500	1.070	976	0,9
Guamal	1.470	1.150	875	0,8
Pijiño del Carmen	1.450	940	658	0,7
Concordia	1.400	1.230	1.316	1,1
Otros Municipios	16.685	13.621	13.964	1,0

Fuente: Ministerio de Agricultura y Desarrollo Rural. Secretarías de Agricultura Departamentales. Alcaldías Municipales.

* Producción expresada en grano seco

Municipios con Área Sembrada del Cultivo de Maíz Tradicional en 2017



Magdalena

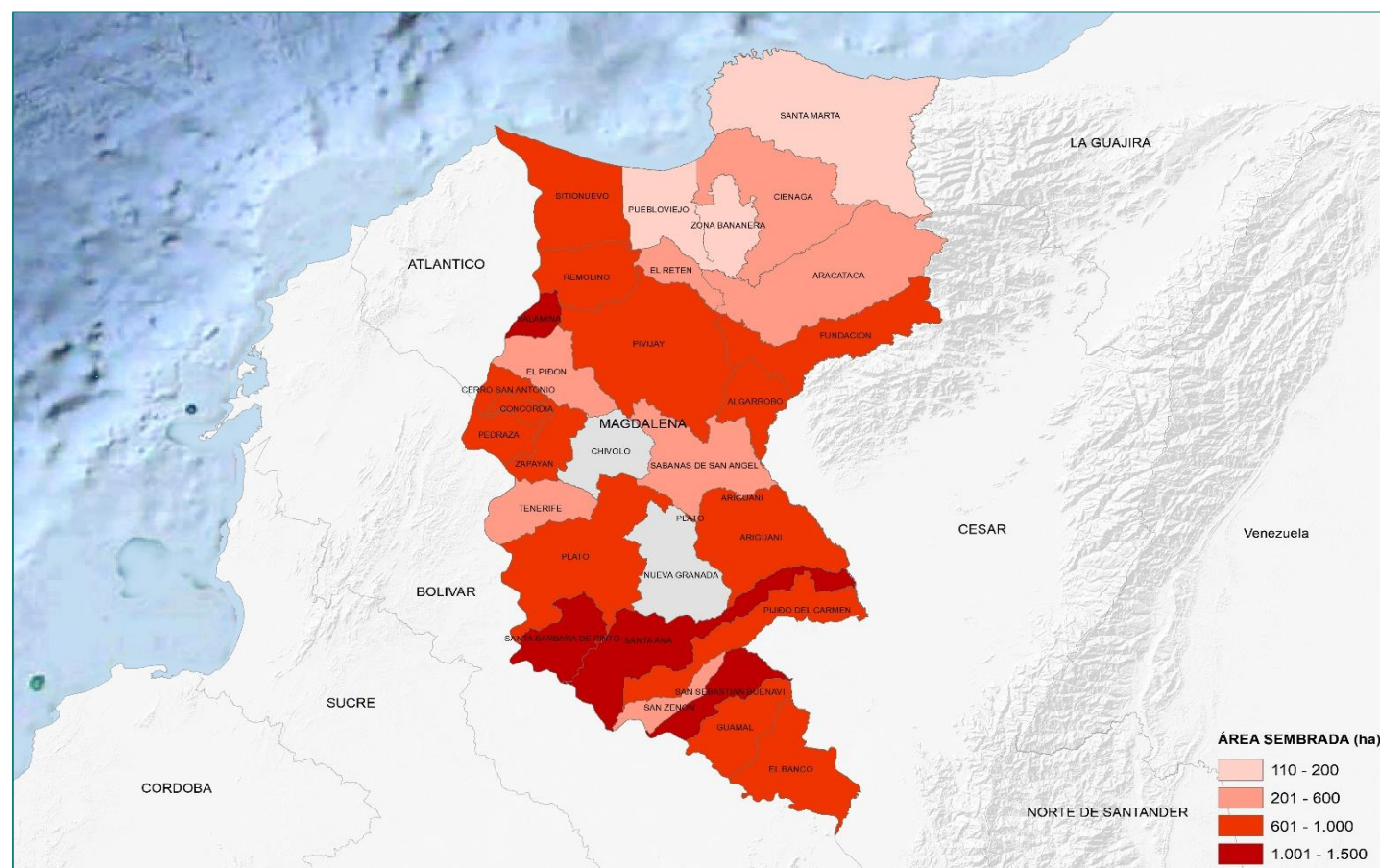
Área Sembrada, Área Cosechada, Producción y Rendimiento del Cultivo de Yuca en Magdalena Año 2017

Municipio	Área Sembrada (ha)	Área Cosechada (ha)	Producción (t) *	Rendimiento (t/ha)
TOTAL	21.510	16.940	129.200	7,6
Santa Bárbara de Pinto	1.480	1.310	9.170	7,0
Santa Ana	1.450	1.300	9.100	7,0
San Sebastián de Buenavista	1.300	970	7.760	8,0
Salamina	1.250	1.100	8.800	8,0
Pedraza	1.000	950	7.600	8,0
Pivijay	980	950	7.600	8,0
Ariguaní	900	470	3.760	8,0
Fundación	900	400	3.200	8,0
Guamal	900	770	6.160	8,0
Sitionuevo	900	750	6.000	8,0
Otros Municipios	10.450	7.970	60.050	7,5

Fuente: Ministerio de Agricultura y Desarrollo Rural. Secretarías de Agricultura Departamentales. Alcaldías Municipales.

* Producción expresada tuberculo fresco

Municipios con Área Sembrada del Cultivo de Yuca en 2017



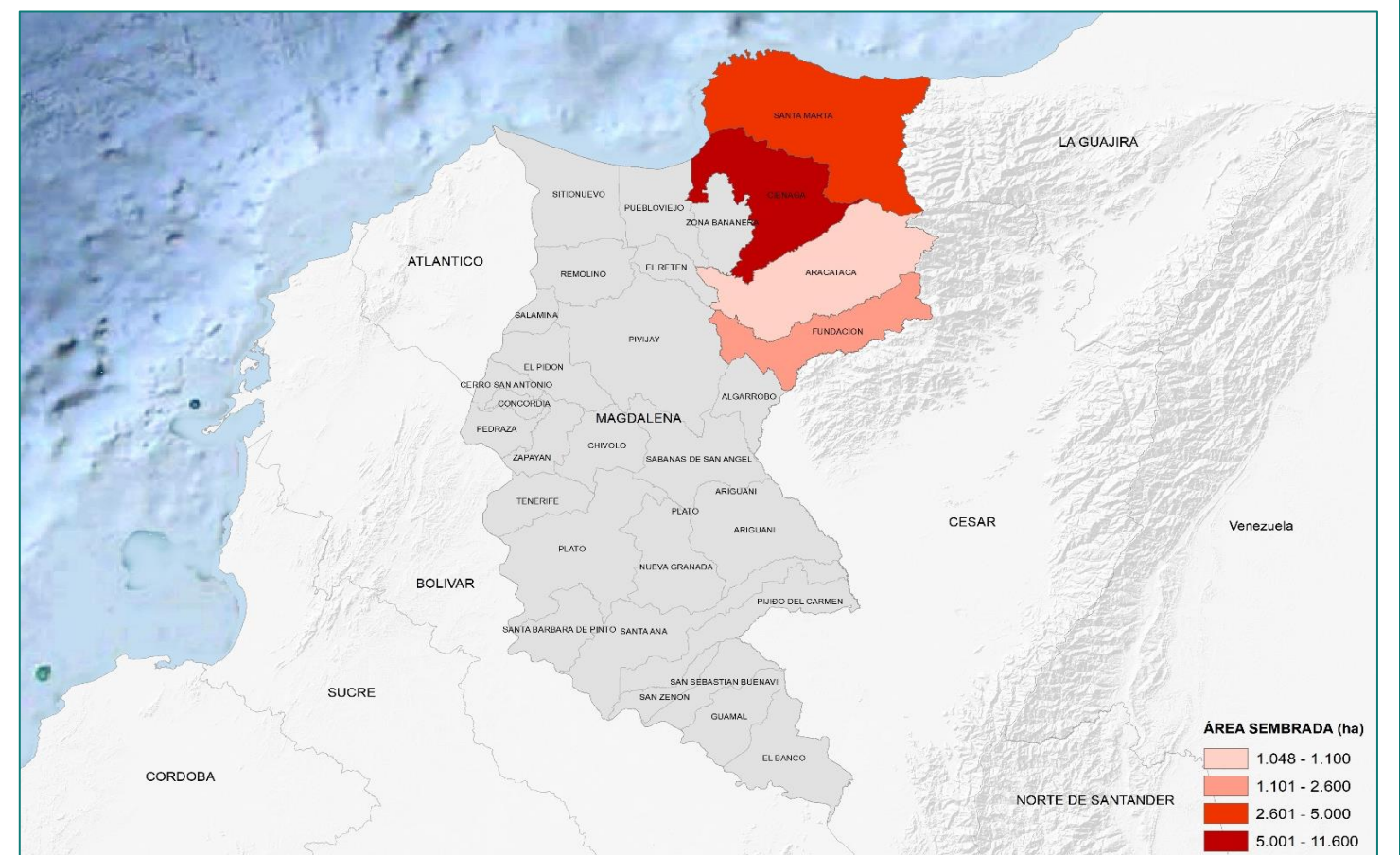
Área Sembrada, Área Cosechada, Producción y Rendimiento del Cultivo de Café en Magdalena Año 2017

Municipio	Área Sembrada (ha)	Área Cosechada (ha)	Producción (t) *	Rendimiento (t/ha)
TOTAL	20.170	18.130	11.938	0,7
Ciénaga	11.564	10.242	6.744	0,7
Santa Marta	4.979	4.625	3.046	0,7
Fundación	2.579	2.381	1.568	0,7
Aracataca	1.048	881	580	0,7

Fuente: SICA - Federación Nacional de Cafeteros (producción nacional, área sembrada y área productiva a nivel municipal). Cálculos producción municipal MADR-EVA.

* Producción expresada en café verde equivalente

Municipios con Área Sembrada del Cultivo de Café en 2017



Magdalena

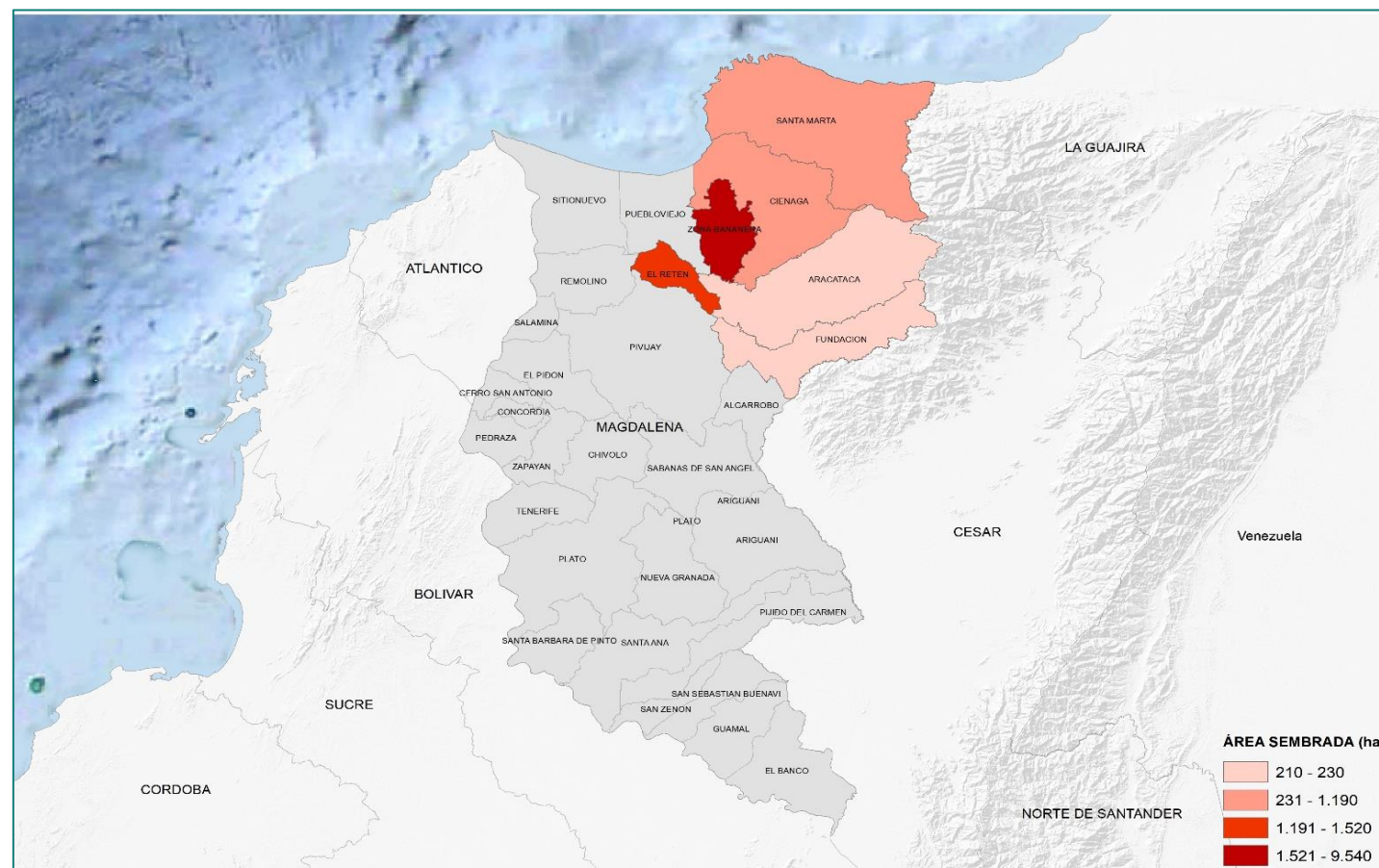
Área Sembrada, Área Cosechada, Producción y Rendimiento del Cultivo de Banano en Magdalena Año 2017

Municipio	Área Sembrada (ha)	Área Cosechada (ha)	Producción (t) *	Rendimiento (t/ha)
TOTAL	13.565	11.836	486.092	41,1
Zona Bananera	9.534	8.012	329.045	41,1
El Retén	1.520	1.400	57.497	41,1
Ciénaga	1.189	1.189	48.831	41,1
Santa Marta	887	800	32.855	41,1
Aracataca	225	225	9.241	41,1
Fundación	210	210	8.624	41,1

Fuente: Ministerio de Agricultura y Desarrollo Rural. Secretarías de Agricultura Departamentales. Alcaldías Municipales.

* Producción expresada en fruto fresco

Municipios con Área Sembrada del Cultivo de Banano en 2017



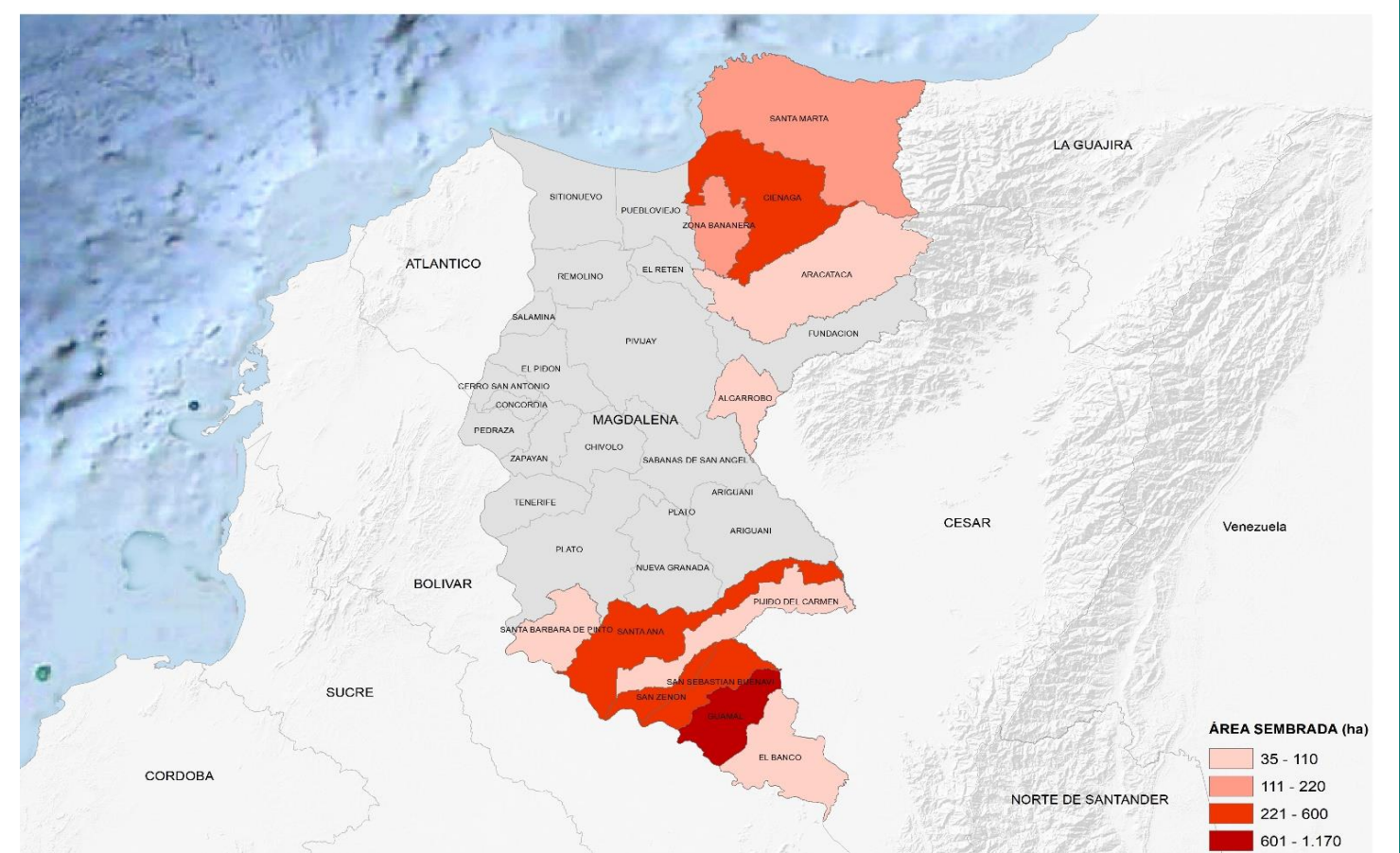
Área Sembrada, Área Cosechada, Producción y Rendimiento del Cultivo de Cítricos en Magdalena Año 2017

Municipio	Área Sembrada (ha)	Área Cosechada (ha)	Producción (t) *	Rendimiento (t/ha)
TOTAL	3.712	3.151	41.626	13,2
Guamal	1.170	990	8.640	8,7
Ciénaga	593	503	6.036	12,0
San Zenón	449	329	5.068	15,4
San Sebastián de Buenavista	413	367	6.355	17,3
Santa Ana	350	340	5.780	17,0
Santa Marta	218	218	3.052	14,0
Zona Bananera	161	161	2.898	18,0
Santa Bárbara de Pinto	110	10	170	17,0
El Banco	95	90	1.440	16,0
Aracataca	76	66	990	15,0
Otros Municipios	77	77	1.197	15,5

Fuente: Ministerio de Agricultura y Desarrollo Rural. Secretarías de Agricultura Departamentales. Alcaldías Municipales.

* Producción expresada en fruto fresco

Municipios con Área Sembrada del Cultivo de Cítricos en 2017



Magdalena

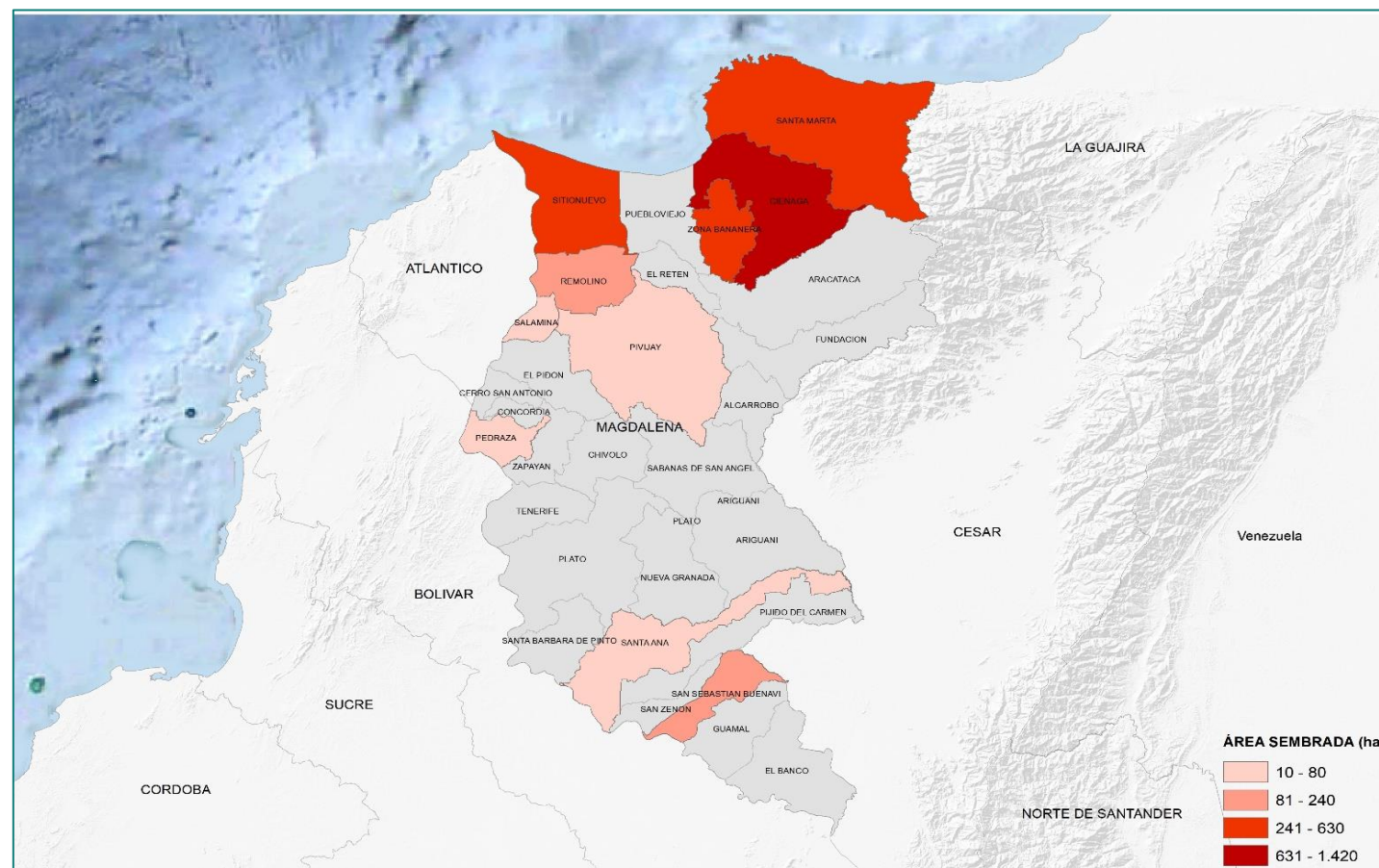
Área Sembrada, Área Cosechada, Producción y Rendimiento del Cultivo de Mango en Magdalena Año 2017

Municipio	Área Sembrada (ha)	Área Cosechada (ha)	Producción (t) *	Rendimiento (t/ha)
TOTAL	3.633	2.594	31.427	12,1
Ciénaga	1.420	870	5.220	6,0
Sitionuevo	625	484	8.228	17,0
Santa Marta	510	510	7.140	14,0
Zona Bananera	485	285	4.560	16,0
Remolino	240	99	1.683	17,0
San Sebastián de Buenavista	168	168	2.520	15,0
Pivijay	73	68	816	12,0
Salamina	72	72	864	12,0
Santa Ana	30	30	300	10,0
Pedraza	10	8	96	12,0

Fuente: Ministerio de Agricultura y Desarrollo Rural. Secretarías de Agricultura Departamentales. Alcaldías Municipales.

* Producción expresada en fruto fresco

Municipios con Área Sembrada del Cultivo de Mango en 2017



Área Sembrada, Área Cosechada, Producción y Rendimiento del Cultivo de Plátano en Magdalena Año 2017

Municipio	Área Sembrada (ha)	Área Cosechada (ha)	Producción (t) *	Rendimiento (t/ha)
TOTAL	3.183	2.891	15.416	5,3
Ciénaga	1.410	1.410	5.640	4,0
Fundación	638	383	2.681	7,0
Santa Marta	591	591	3.546	6,0
Zona Bananera	345	308	2.156	7,0
Algarrobo	119	119	833	7,0
Aracataca	70	70	490	7,0
Santa Ana	10	10	70	7,0

Fuente: Ministerio de Agricultura y Desarrollo Rural. Secretarías de Agricultura Departamentales. Alcaldías Municipales.

* Producción expresada en fruto fresco

Municipios con Área Sembrada del Cultivo de Plátano en 2017

