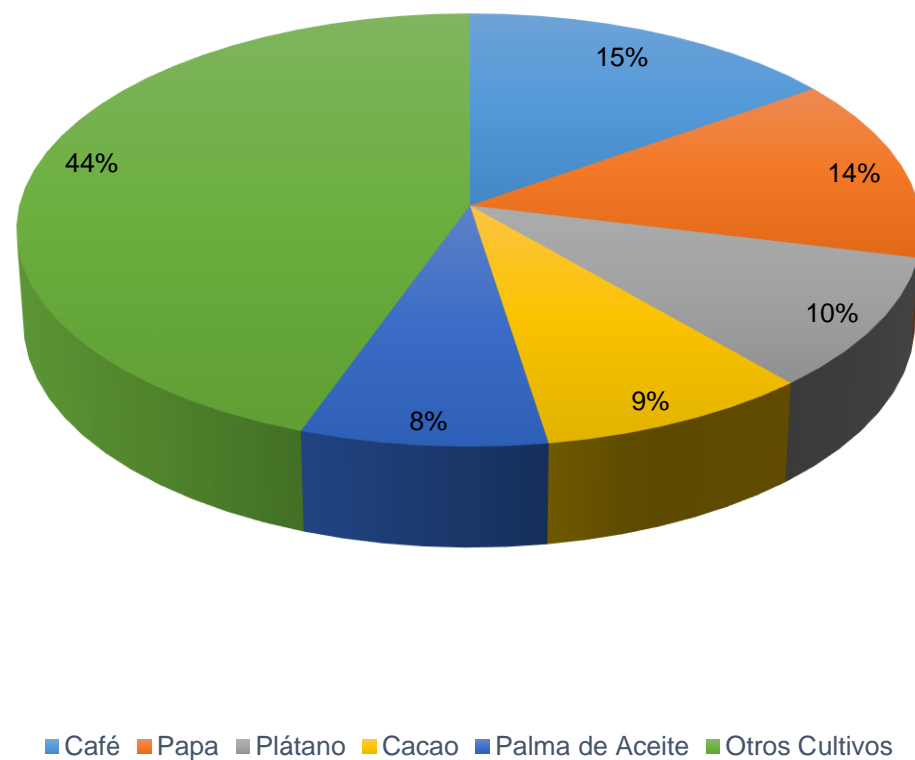


Principales Cultivos por Área Sembrada en 2017

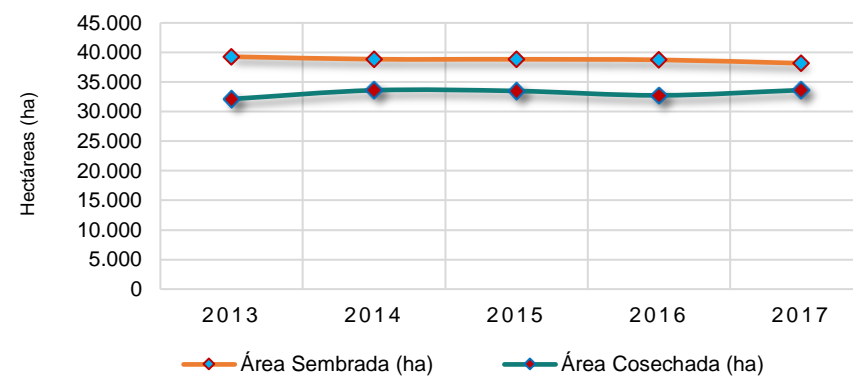
Cultivo	Área Sembrada (ha)		Variación (%)	Participación (%)	Área Cosechada (ha)		Variación (%)	Participación (%)	Producción (t)		Variación (%)	Participación (%)	Rendimiento (t/ha)		Variación (%)
	2016	2017			2016	2017			2016	2017			2016	2017	
TOTAL	249.396	252.538	1,3	100,0	218.840	225.208	2,9	100,0	1.333.899	1.393.528	4,5	100,0	6,10	6,19	1,5
Café	38.751	38.170	- 1,5	15,1	32.750	33.640	2,7	14,9	37.021	35.004	- 5,4	2,5	1,13	1,04	- 7,9
Papa	36.182	34.630	- 4,3	13,7	35.623	33.809	- 5,1	15,0	672.653	662.609	- 1,5	47,5	18,88	19,60	3,8
Plátano	25.372	24.989	- 1,5	9,9	21.699	19.428	- 10,5	8,6	126.409	111.829	- 11,5	8,0	5,83	5,76	- 1,2
Cacao	20.785	22.220	6,9	8,8	18.092	17.402	- 3,8	7,7	5.871	4.105	- 30,1	0,3	0,32	0,24	- 27,3
Palma de Aceite	19.111	20.002	4,7	7,9	15.911	17.002	6,9	7,5	24.430	17.158	- 29,8	1,2	1,54	1,01	- 34,3
Caña Panelera	17.157	18.525	8,0	7,3	11.008	17.100	55,3	7,6	70.941	127.852	80,2	9,2	6,44	7,48	16,0
Arveja	13.208	13.612	3,1	5,4	10.878	11.271	3,6	5,0	22.481	24.900	10,8	1,8	2,07	2,21	6,9
Maíz Tradicional	11.992	12.187	1,6	4,8	11.152	11.216	0,6	5,0	12.804	14.722	15,0	1,1	1,15	1,31	14,3
Coco	8.057	10.674	32,5	4,2	7.274	10.534	44,8	4,7	50.413	73.580	46,0	5,3	6,93	6,99	0,8
Fríjol	12.615	10.650	- 15,6	4,2	11.942	9.560	- 20,0	4,2	10.962	10.545	- 3,8	0,8	0,92	1,10	20,2
Otros Cultivos	46.167	46.880	1,5	18,6	42.512	44.247	4,1	19,6	299.914	311.224	3,8	22,3	7,05	7,03	- 0,3

FUENTE: Ministerio de Agricultura y Desarrollo Rural. Secretarías de Agricultura Departamentales. Alcaldías Municipales.

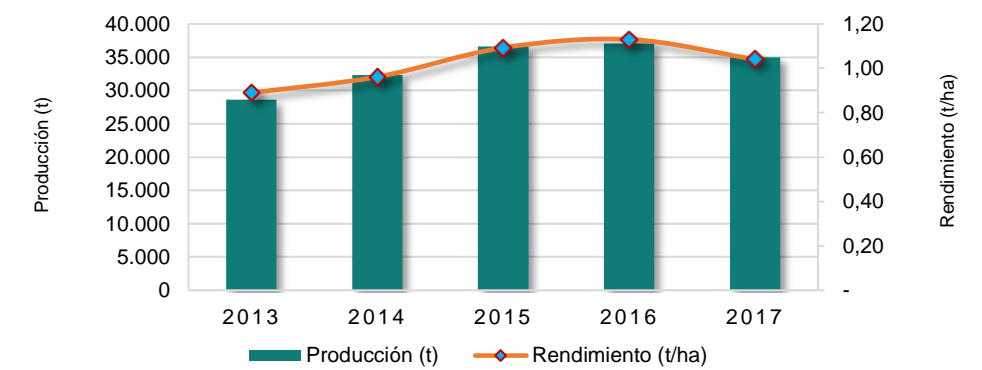
Participación Principales Cultivos por Área Sembrada en 2017



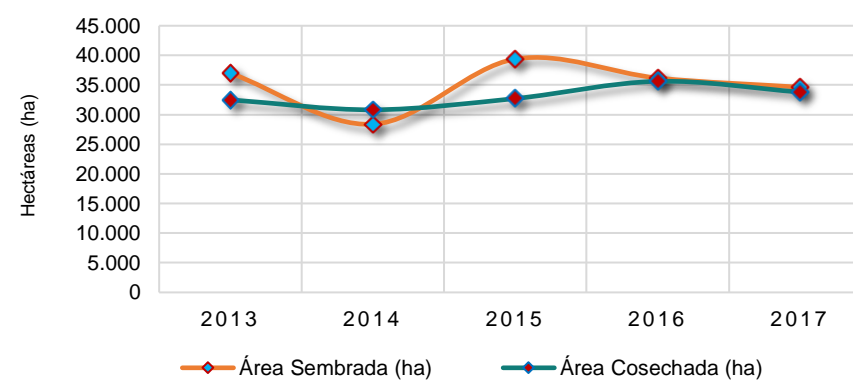
Área Sembrada y Área Cosechada del Cultivo de Café 2013-2017



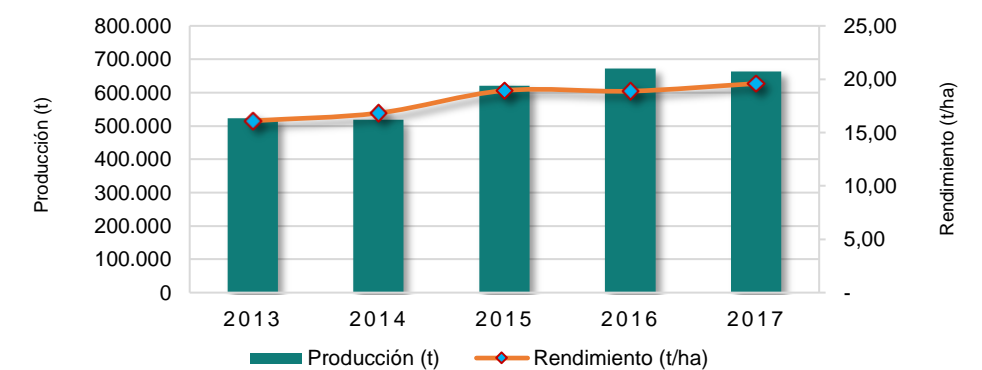
Producción y Rendimiento del Cultivo de Café 2013-2017



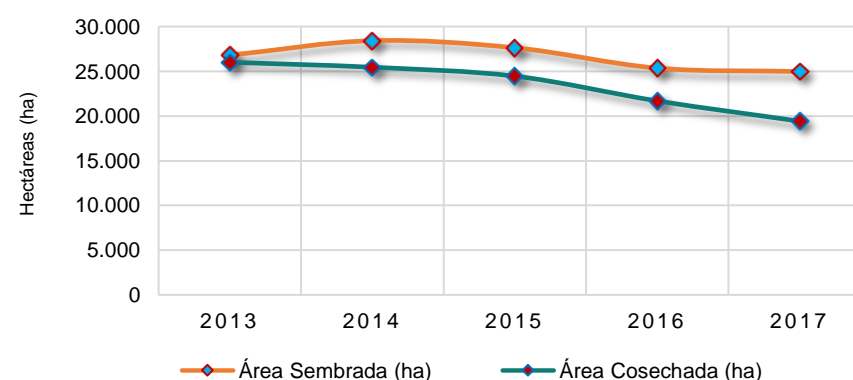
Área Sembrada y Área Cosechada del Cultivo de Papa 2013-2017



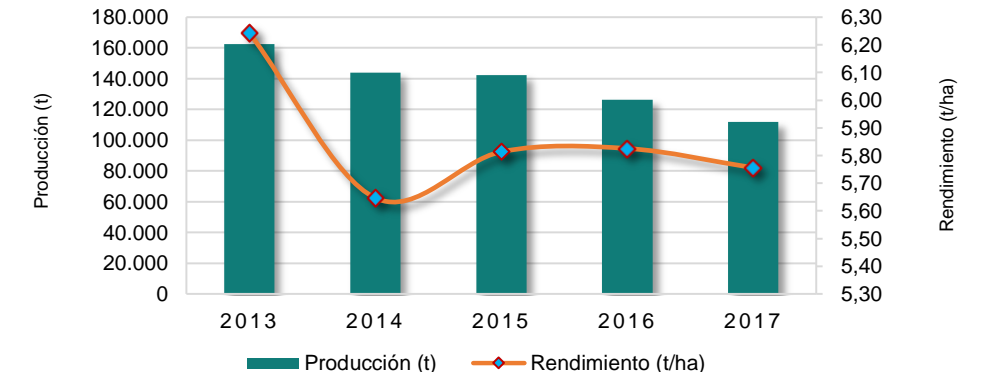
Producción y Rendimiento del Cultivo de Papa 2013-2017



Área Sembrada y Área Cosechada del Cultivo de Plátano 2013-2017



Producción y Rendimiento del Cultivo de Plátano 2013-2017



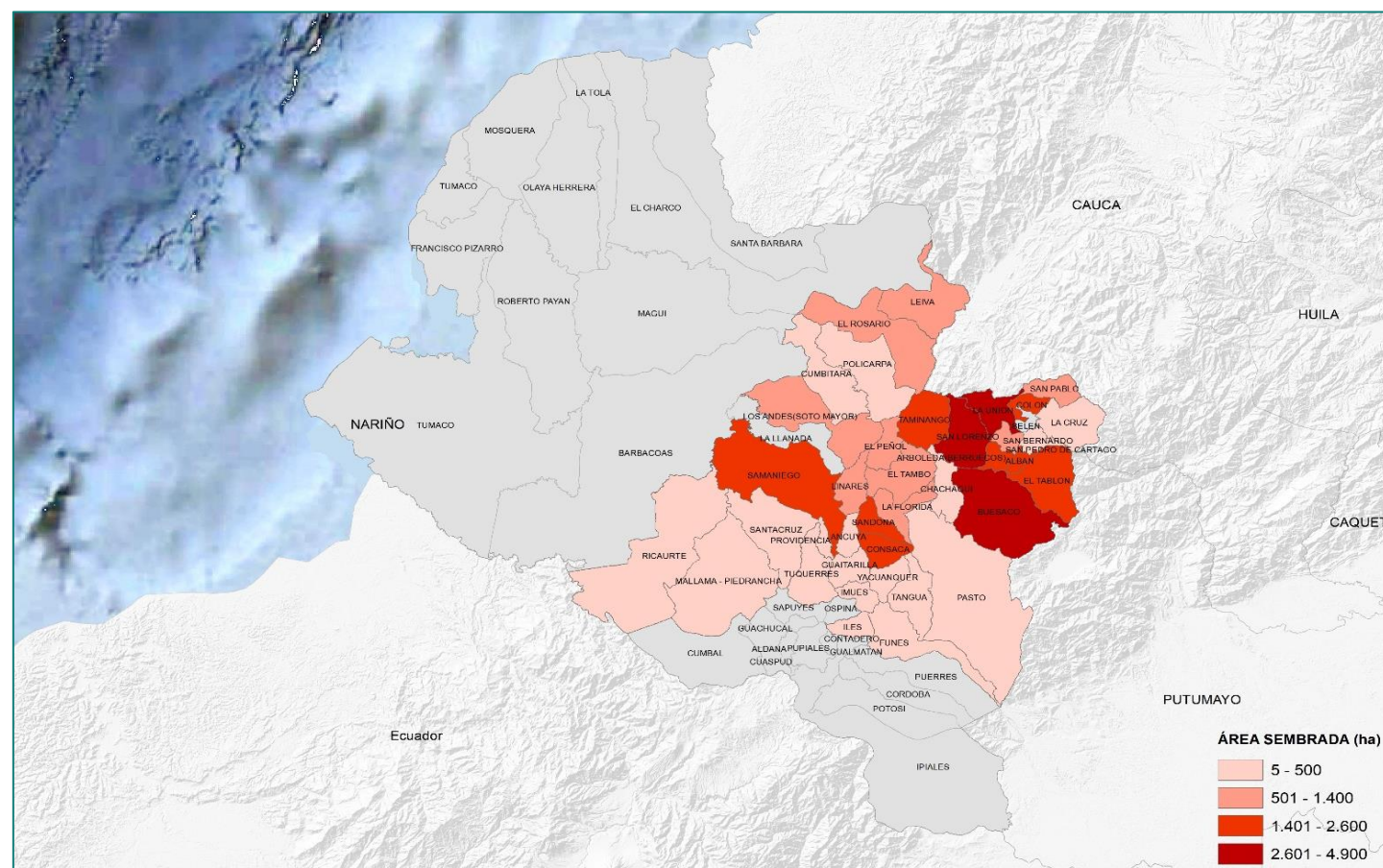
Área Sembrada, Área Cosechada, Producción y Rendimiento del Cultivo de Café en Nariño Año 2017

Municipio	Área Sembrada (ha)	Área Cosechada (ha)	Producción (t) *	Rendimiento (t/ha)
TOTAL	38.170	33.640	35.004	1,0
La Unión	4.897	4.233	4.281	1,0
San Lorenzo	3.464	3.061	3.870	1,3
Buesaco	3.191	2.776	2.807	1,0
Colón	2.531	2.223	2.435	1,1
Arboleda	1.940	1.644	1.524	0,9
Albán	1.935	1.671	1.760	1,1
El Tablón de Gómez	1.922	1.614	2.448	1,5
Consacá	1.809	1.657	1.816	1,1
Taminango	1.691	1.523	1.027	0,7
Sandoná	1.587	1.401	1.771	1,3
Otros Municipios	13.202	11.835	11.265	1,0

Fuente: SICA - Federación Nacional de Cafeteros (producción nacional, área sembrada y área productiva a nivel municipal). Cálculos producción municipal MADR-EVA.

* Producción expresada en café verde equivalente

Municipios con Área Sembrada del Cultivo de Café en 2017



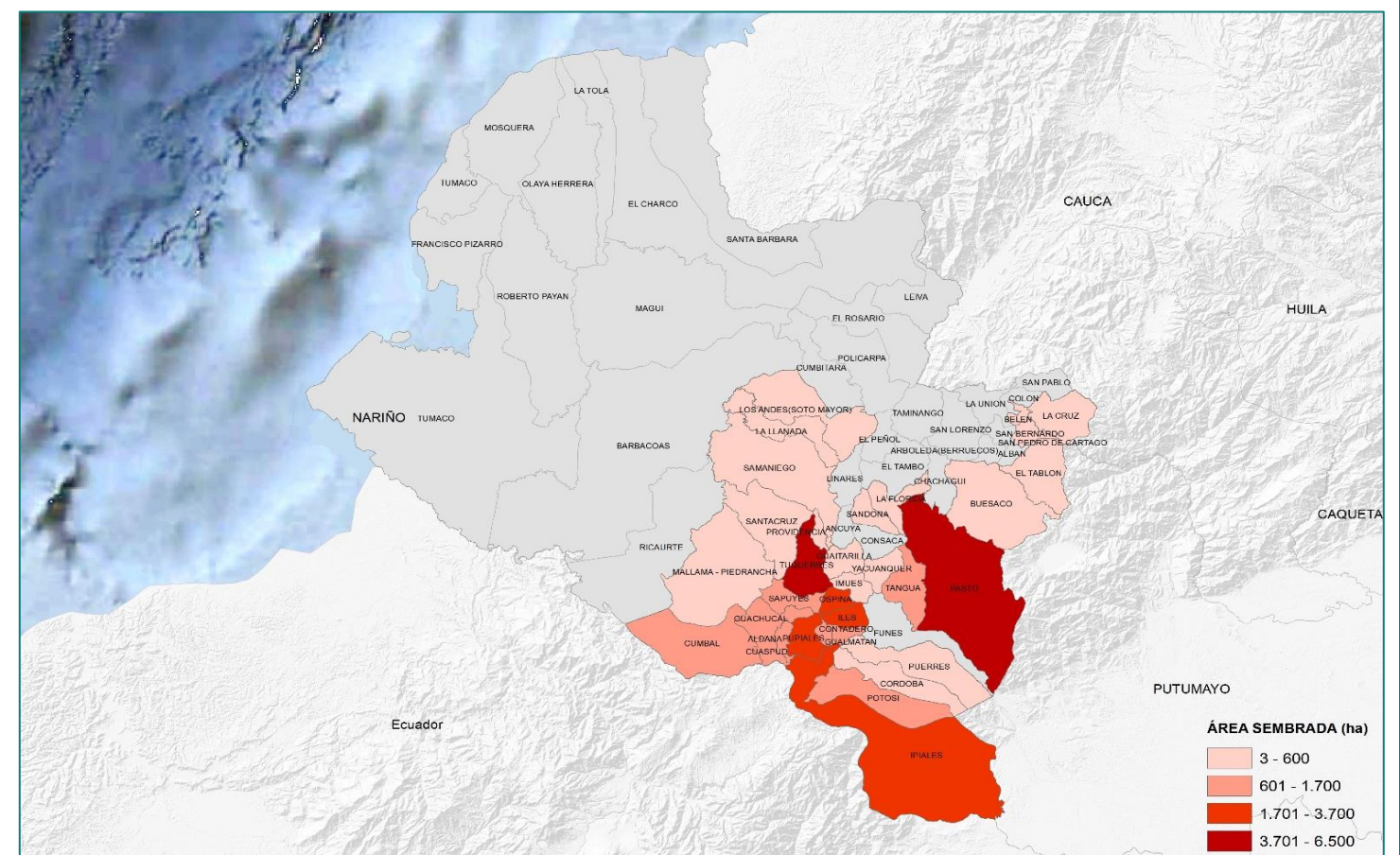
Área Sembrada, Área Cosechada, Producción y Rendimiento del Cultivo de Papa en Nariño Año 2017

Municipio	Área Sembrada (ha)	Área Cosechada (ha)	Producción (t) *	Rendimiento (t/ha)
TOTAL	34.630	33.809	662.609	19,6
Túquerres	6.463	6.246	151.504	24,3
Pasto	5.908	5.898	104.280	17,7
Pupiales	3.610	3.060	79.100	25,8
Ipiales	2.515	2.472	43.317	17,5
Ospina	1.974	1.728	35.900	20,8
Iles	1.702	1.604	27.807	17,3
Sapuyes	1.514	1.827	31.770	17,4
Gualmatán	1.330	1.355	27.840	20,5
Tangua	1.000	1.000	14.000	14,0
Aldana	940	881	16.260	18,5
Otros Municipios	7.674	7.738	130.831	16,9

Fuente: Ministerio de Agricultura y Desarrollo Rural. Secretarías de Agricultura Departamentales. Alcaldías Municipales.

* Producción expresada en tubérculo fresco

Municipios con Área Sembrada del Cultivo de Papa en 2017



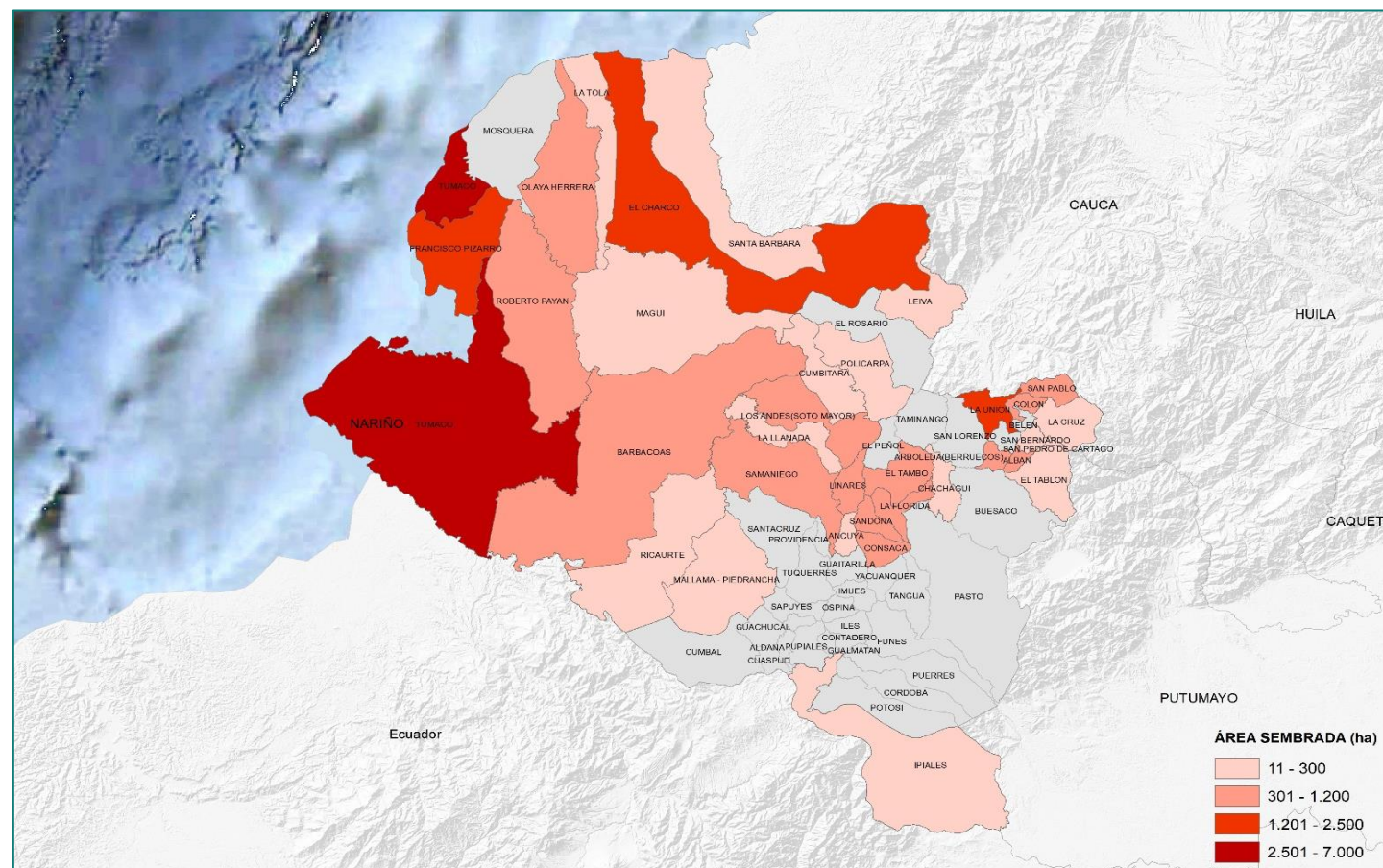
Área Sembrada, Área Cosechada, Producción y Rendimiento del Cultivo de Plátano en Nariño Año 2017

Municipio	Área Sembrada (ha)	Área Cosechada (ha)	Producción (t) *	Rendimiento (t/ha)
TOTAL	24.989	19.428	111.829	5,8
San Andrés de Tumaco	7.000	3.000	24.000	8,0
El Charco	2.500	2.500	12.500	5,0
La Unión	2.010	1.940	9.700	5,0
Francisco Pizarro	2.000	2.000	10.000	5,0
La Florida	1.155	1.100	5.500	5,0
Los Andes	930	830	9.960	12,0
Albán	905	885	3.098	3,5
Barbacoas	800	500	2.500	5,0
Consacá	800	800	3.200	4,0
Roberto Payán	770	122	732	6,0
Otros Municipios	6.119	5.751	30.639	5,3

Fuente: Ministerio de Agricultura y Desarrollo Rural. Secretarías de Agricultura Departamentales. Alcaldías Municipales.

* Producción expresada en fruto fresco

Municipios con Área Sembrada del Cultivo de Plátano en 2017



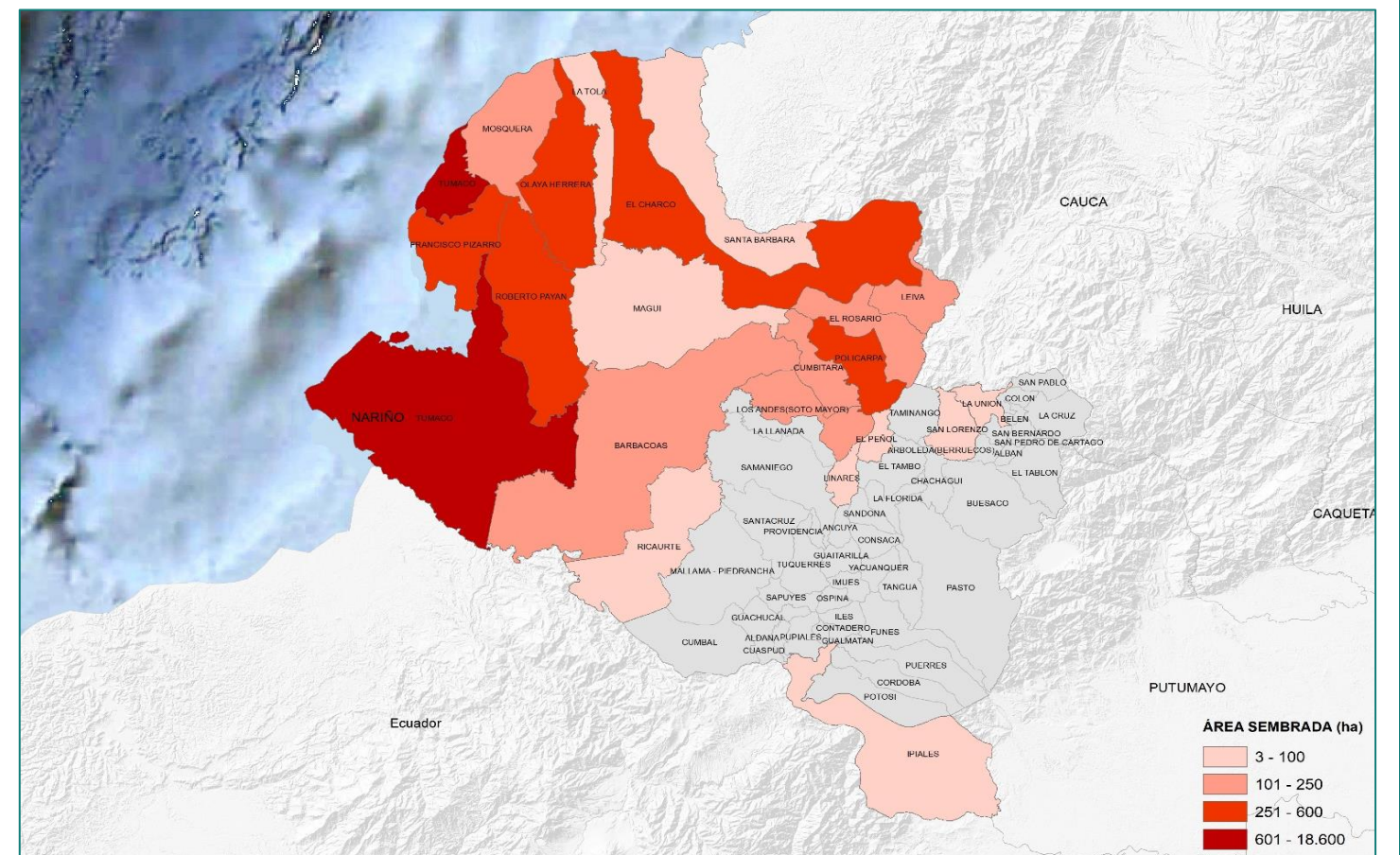
Área Sembrada, Área Cosechada, Producción y Rendimiento del Cultivo de Cacao en Nariño Año 2017

Municipio	Área Sembrada (ha)	Área Cosechada (ha)	Producción (t) *	Rendimiento (t/ha)
TOTAL	22.220	17.402	4.105	0,2
San Andrés de Tumaco	18.600	14.000	2.800	0,2
Policarpa	515	505	303	0,6
Francisco Pizarro	506	466	117	0,3
El Charco	500	498	149	0,3
Olaya Herrera	352	352	106	0,3
Roberto Payán	320	290	44	0,2
Mosquera	227	227	45	0,2
Cumbitara	218	206	103	0,5
Los Andes	175	160	128	0,8
Barbacoas	150	100	25	0,3
Otros Municipios	657	598	286	0,5

Fuente: Ministerio de Agricultura y Desarrollo Rural. Secretarías de Agricultura Departamentales. Alcaldías Municipales.

* Producción expresada en grano seco

Municipios con Área Sembrada del Cultivo de Cacao en 2017



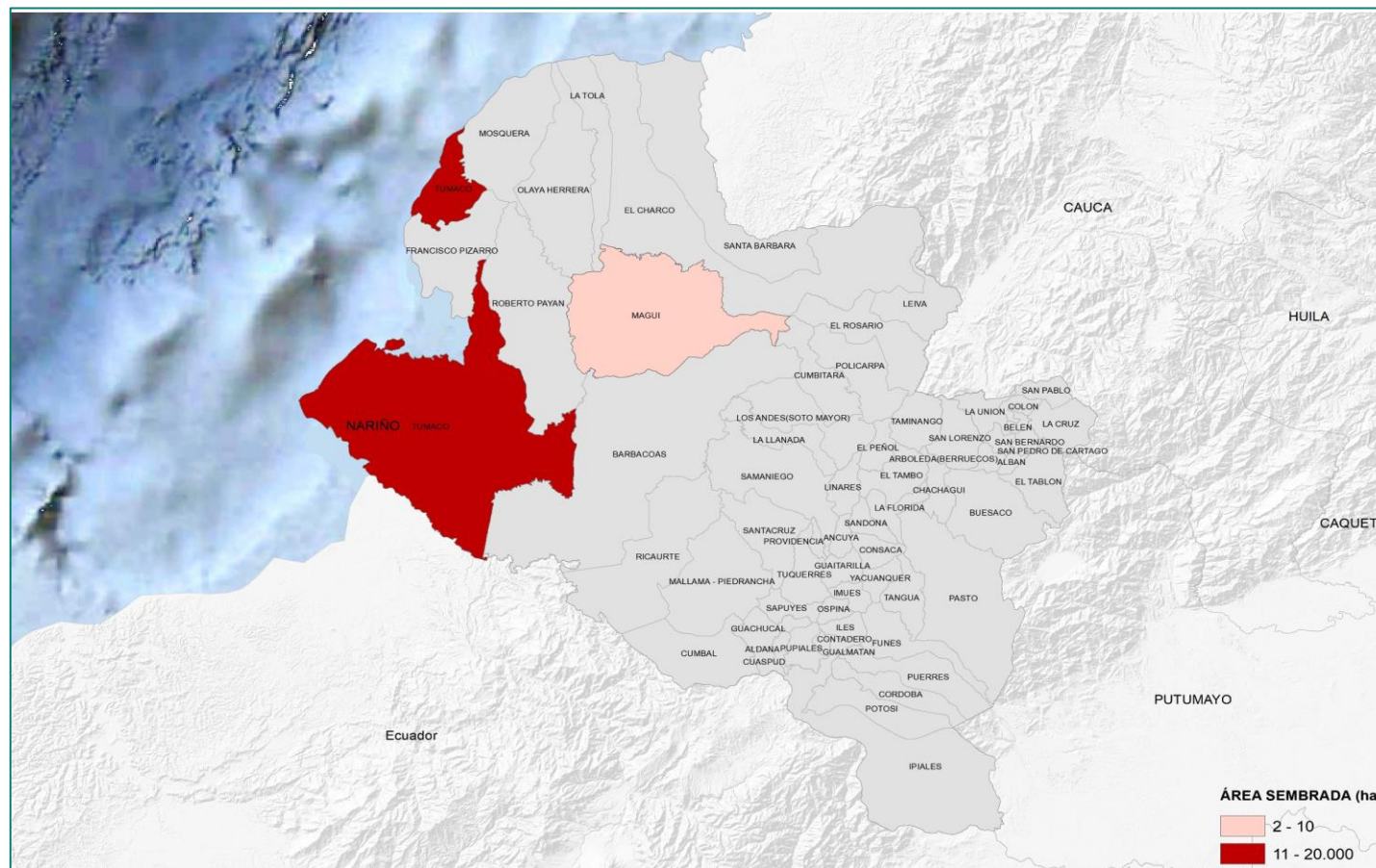
Área Sembrada, Área Cosechada, Producción y Rendimiento del Cultivo de Palma de Aceite en Nariño Año 2017

Municipio	Área Sembrada (ha)	Área Cosechada (ha)	Producción (t) *	Rendimiento (t/ha)
TOTAL	20.002	17.002	17.158	1,0
San Andrés de Tumaco	20.000	17.000	17.155	1,0
Magüí	2	2	3	1,5

Fuente: Ministerio de Agricultura y Desarrollo Rural. Secretarías de Agricultura Departamentales. Alcaldías Municipales.

* Producción expresada en aceite crudo

Municipios con Área Sembrada del Cultivo de Palma de Aceite en 2017



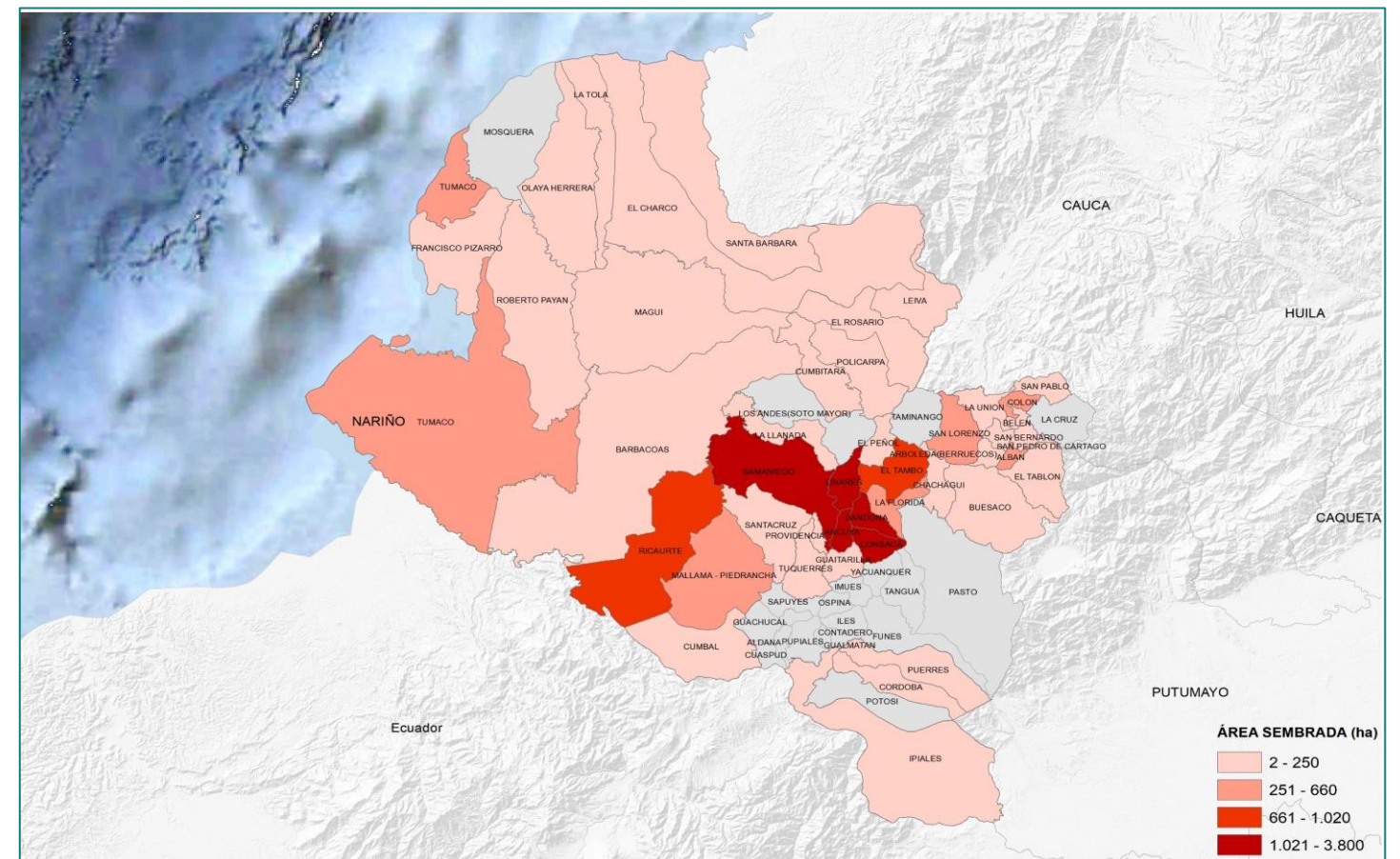
Área Sembrada, Área Cosechada, Producción y Rendimiento del Cultivo de Caña Panelera en Nariño Año 2017

Municipio	Área Sembrada (ha)	Área Cosechada (ha)	Producción (t) *	Rendimiento (t/ha)
TOTAL	18.525	17.100	127.852	7,5
Sandoná	3.798	3.398	33.980	10,0
Ancuyá	2.450	2.440	21.960	9,0
Linares	2.215	2.200	19.800	9,0
Consacá	2.066	1.716	9.266	5,4
Samaniego	1.021	931	7.448	8,0
El Tambo	960	930	7.440	8,0
Ricaurte	960	960	2.736	2,9
Colón	660	640	2.560	4,0
Mallama	615	585	4.914	8,4
Albán	525	515	4.120	8,0
Otros Municipios	3.255	2.785	13.628	4,9

Fuente: Ministerio de Agricultura y Desarrollo Rural. Secretarías de Agricultura Departamentales. Alcaldías Municipales.

* Producción expresada en panela

Municipios con Área Sembrada del Cultivo de Caña Panelera en 2017



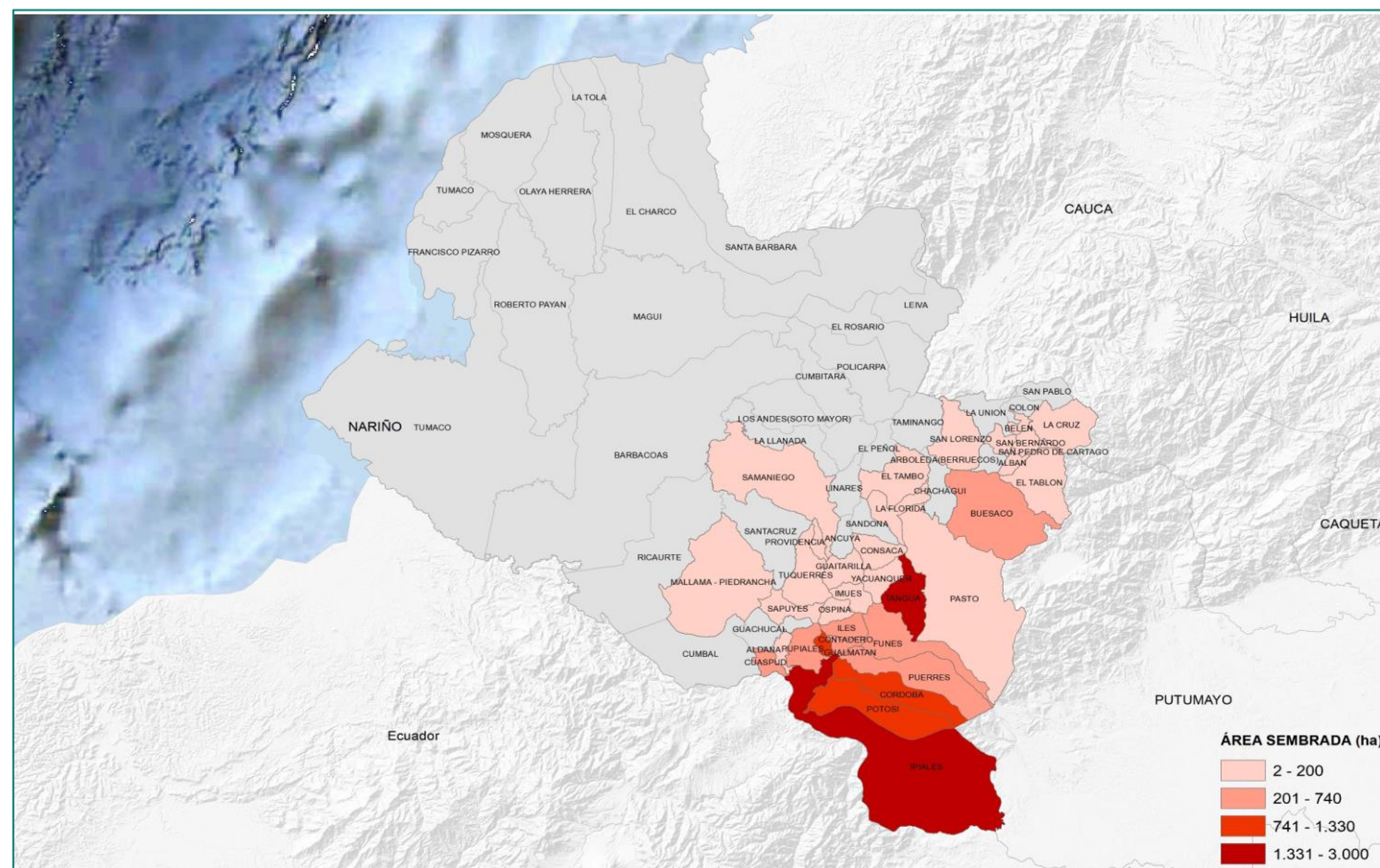
Área Sembrada, Área Cosechada, Producción y Rendimiento del Cultivo de Arveja en Nariño Año 2017

Municipio	Área Sembrada (ha)	Área Cosechada (ha)	Producción (t) *	Rendimiento (t/ha)
TOTAL	13.612	11.271	24.900	2,2
Tangua	3.000	1.200	863	0,7
Ipiales	2.719	2.546	6.238	2,5
Córdoba	1.330	1.330	3.975	3,0
Gualmatán	1.250	1.150	3.298	2,9
Potosí	1.130	1.200	2.975	2,5
Cuaspúd	740	730	1.789	2,5
Pupiales	675	570	1.022	1,8
Buesaco	420	340	476	1,4
Contadero	390	489	1.279	2,6
Puerres	370	302	852	2,8
Otros Municipios	1.588	1.414	2.135	1,5

Fuente: Ministerio de Agricultura y Desarrollo Rural. Secretarías de Agricultura Departamentales. Alcaldías Municipales.

* Producción expresada en grano seco

Municipios con Área Sembrada del Cultivo de Arveja en 2017



Área Sembrada, Área Cosechada, Producción y Rendimiento del Cultivo de Maíz Tradicional en Nariño Año 2017

Municipio	Área Sembrada (ha)	Área Cosechada (ha)	Producción (t) *	Rendimiento (t/ha)
TOTAL	12.187	11.216	14.722	1,3
Yacuanquer	1.860	1.860	1.860	1,0
Guaitarilla	1.596	1.596	1.436	0,9
El Tambo	830	720	676	0,9
Buesaco	710	655	755	1,2
El Peñol	597	332	393	1,2
Samaniego	495	464	1.154	2,5
Linares	490	495	990	2,0
Imués	415	407	712	1,8
La Florida	351	325	325	1,0
La Unión	335	335	402	1,2
Otros Municipios	4.508	4.027	6.019	1,5

Fuente: Ministerio de Agricultura y Desarrollo Rural. Secretarías de Agricultura Departamentales. Alcaldías Municipales.

* Producción expresada en grano seco

Municipios con Área Sembrada del Cultivo de Maíz Tradicional en 2017

