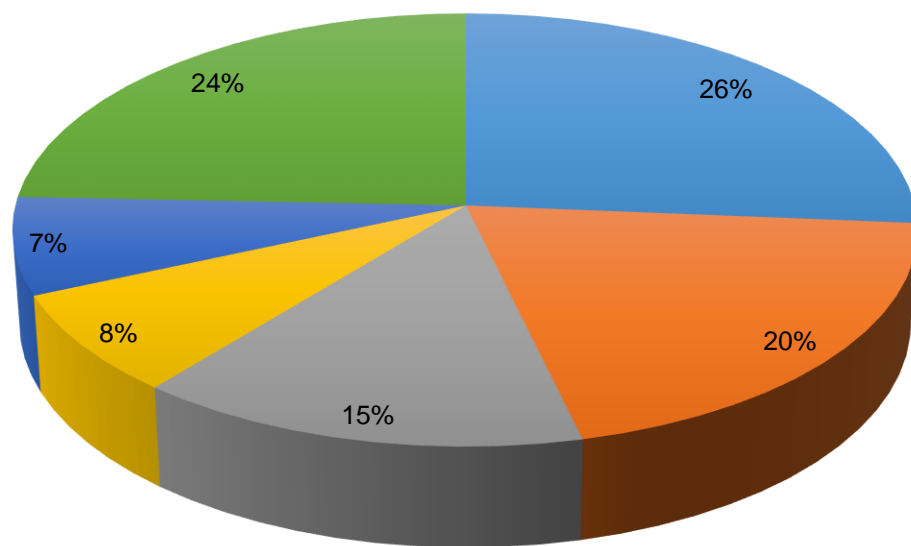


Principales Cultivos por Área Sembrada en 2017

Cultivo	Área Sembrada (ha)		Variación (%)	Participación (%)	Área Cosechada (ha)		Variación (%)	Participación (%)	Producción (t)		Variación (%)	Participación (%)	Rendimiento (t/ha)		Variación (%)
	2016	2017			2016	2017			2016	2017			2016	2017	
TOTAL	29.898	31.106	4,0	100,0	26.676	25.115	-5,9	100,0	95.758	73.219	-23,5	100,0	3,59	2,92	-18,8
Plátano	7.754	8.182	5,5	26,3	6.454	7.488	16,0	29,8	37.981	27.572	-27,4	37,7	5,88	3,68	-37,4
Maíz Tradicional	5.522	6.219	12,6	20,0	5.511	3.329	-39,6	13,3	6.032	3.745	-37,9	5,1	1,09	1,12	2,8
Cacao	4.480	4.524	1,0	14,5	4.095	4.329	5,7	17,2	1.760	2.091	18,8	2,9	0,43	0,48	12,4
Chontaduro	2.146	2.349	9,5	7,6	1.839	2.045	11,2	8,1	8.690	8.875	2,1	12,1	4,73	4,34	-8,2
Yuca	2.282	2.255	-1,2	7,2	2.171	2.094	-3,5	8,3	19.163	13.570	-29,2	18,5	8,83	6,48	-26,6
Arroz Secano Manual	1.518	1.502	-1,1	4,8	1.487	1.093	-26,5	4,4	3.169	2.091	-34,0	2,9	2,13	1,91	-10,2
Caña Panelera	1.357	1.437	5,9	4,6	1.028	1.151	11,9	4,6	2.999	2.803	-6,5	3,8	2,92	2,44	-16,5
Pimienta	1.002	1.244	24,2	4,0	804	969	20,4	3,9	671	812	21,0	1,1	0,83	0,84	0,5
Fríjol	871	855	-1,9	2,7	950	508	-46,5	2,0	1.577	1.168	-25,9	1,6	1,66	2,30	38,6
Caucho	605	605	-	1,9	430	430	-	1,7	278	278	-	0,4	0,65	0,65	-
Otros Cultivos	2.362	1.935	-18,1	6,2	1.908	1.678	-12,0	6,7	13.436	10.214	-24,0	13,9	7,04	6,09	-13,6

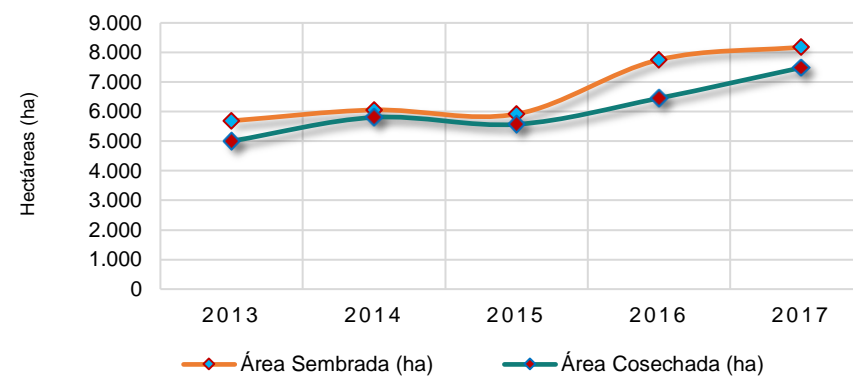
FUENTE: Ministerio de Agricultura y Desarrollo Rural. Secretarías de Agricultura Departamentales. Alcaldías Municipales.

Participación Principales Cultivos por Área Sembrada en 2017

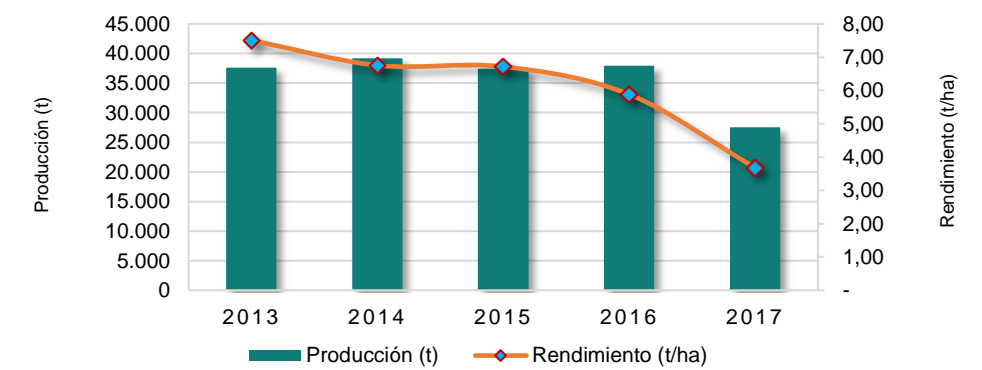


■ Plátano ■ Maíz Tradicional ■ Cacao
■ Chontaduro ■ Yuca ■ Otros Cultivos

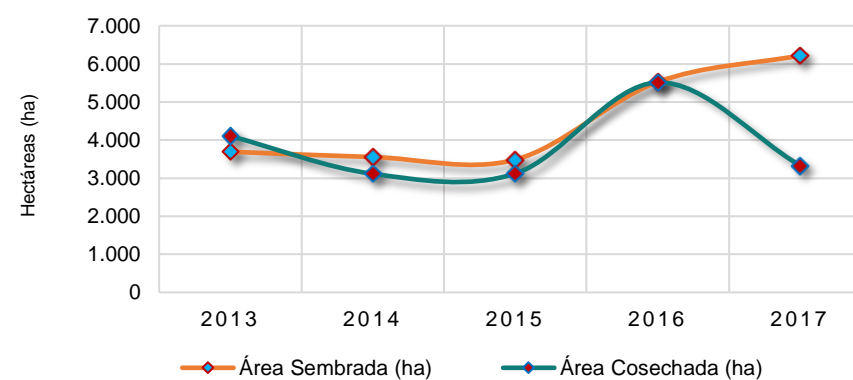
Área Sembrada y Área Cosechada del Cultivo de Plátano 2013-2017



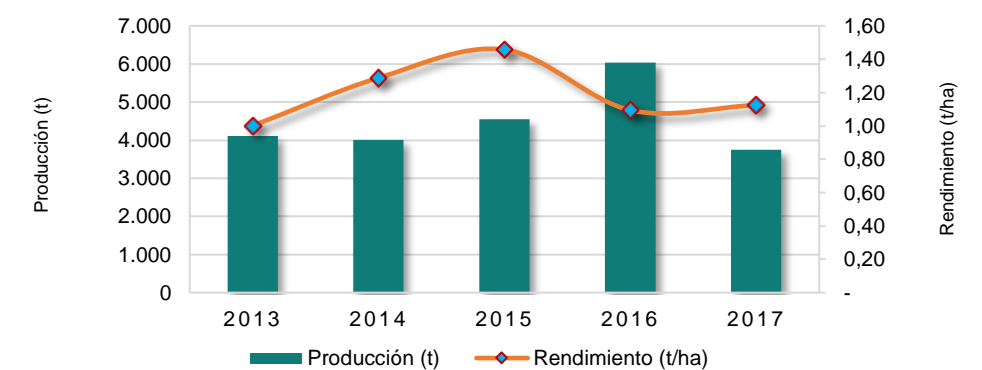
Producción y Rendimiento del Cultivo de Plátano 2013-2017



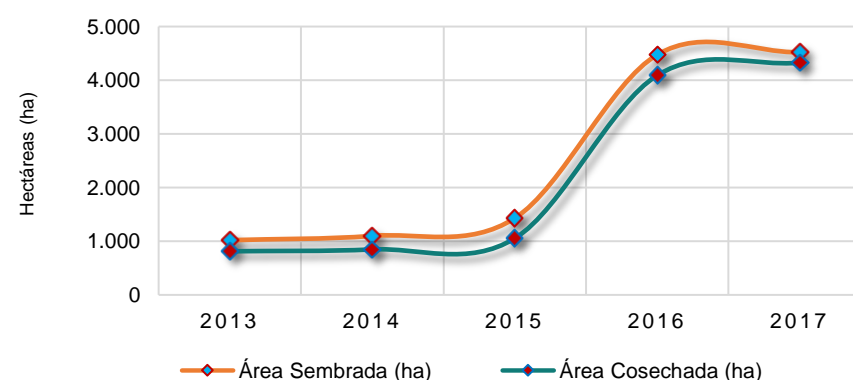
Área Sembrada y Área Cosechada del Cultivo de Maíz Tradicional 2013-2017



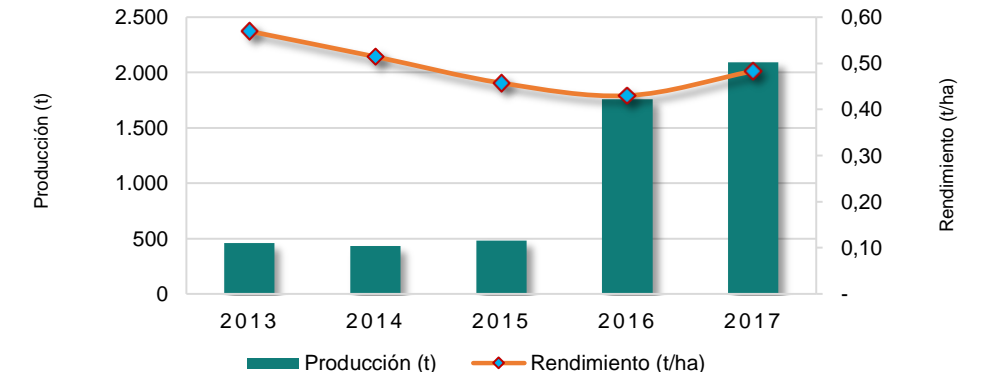
Producción y Rendimiento del Cultivo de Maíz Tradicional 2013-2017



Área Sembrada y Área Cosechada del Cultivo de Cacao 2013-2017



Producción y Rendimiento del Cultivo de Cacao 2013-2017



Putumayo

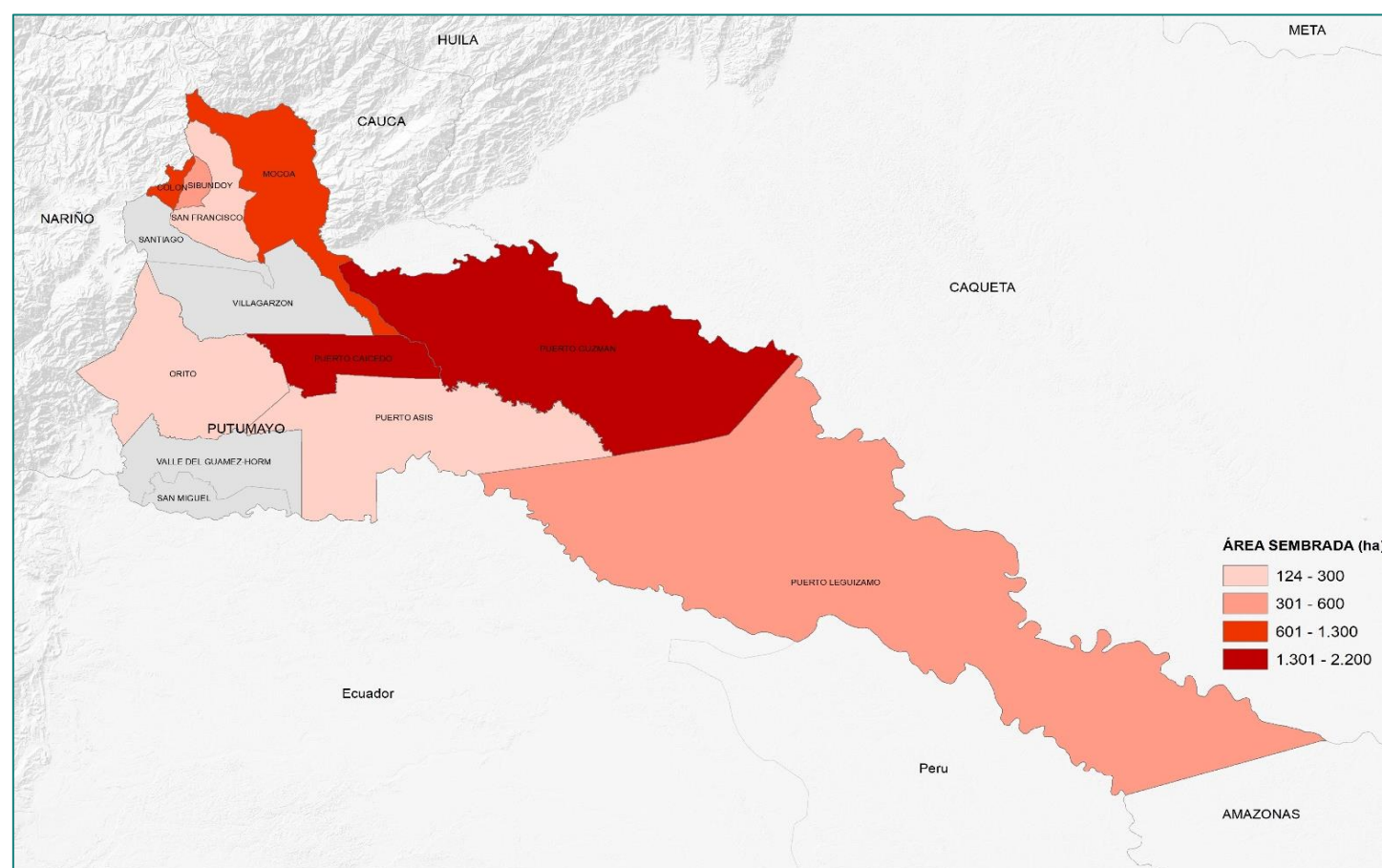
Área Sembrada, Área Cosechada, Producción y Rendimiento del Cultivo de Plátano en Putumayo Año 2017

Municipio	Área Sembrada (ha)	Área Cosechada (ha)	Producción (t) *	Rendimiento (t/ha)
TOTAL	8.182	7.488	27.572	3,7
Puerto Leguizamó	2.134	2.122	10.610	5,0
Puerto Guzmán	1.808	1.798	6.832	3,8
Mocoa	1.219	1.219	2.682	2,2
Orito	1.200	860	2.924	3,4
San Miguel	585	335	1.508	4,5
Valle del Guamuez	570	560	1.287	2,3
Puerto Asís	276	249	623	2,5
Puerto Caicedo	267	242	847	3,5
Villagarzón	124	104	260	2,5

Fuente: Ministerio de Agricultura y Desarrollo Rural. Secretarías de Agricultura Departamentales. Alcaldías Municipales.

* Producción expresada en fruto fresco

Municipios con Área Sembrada del Cultivo de Plátano en 2017



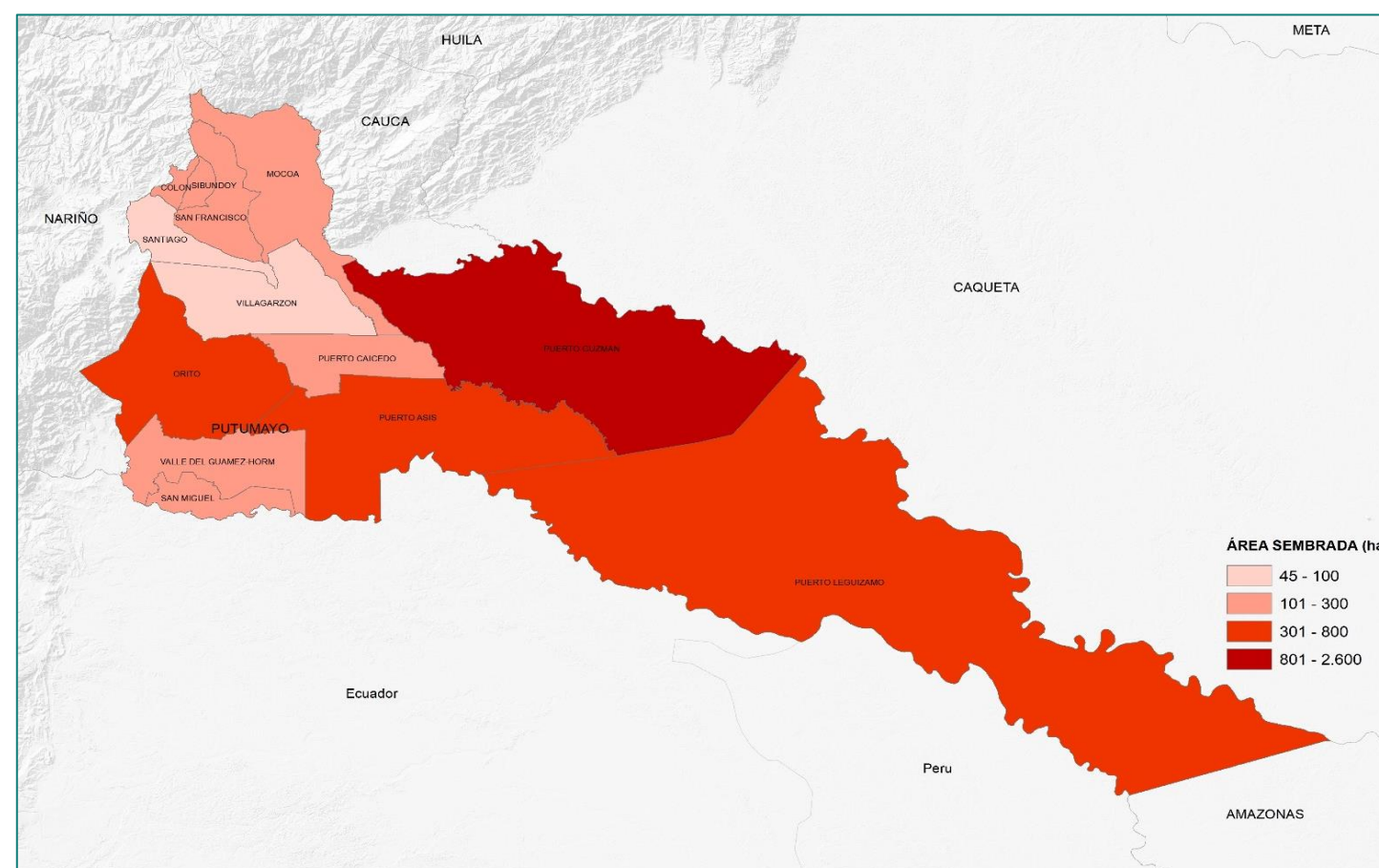
Área Sembrada, Área Cosechada, Producción y Rendimiento del Cultivo de Maíz Tradicional en Putumayo Año 2017

Municipio	Área Sembrada (ha)	Área Cosechada (ha)	Producción (t) *	Rendimiento (t/ha)
TOTAL	6.219	3.329	3.745	1,1
Puerto Guzmán	2.540	1.010	1.062	1,1
Puerto Leguizamó	750	402	684	1,7
Orito	600	145	143	1,0
Puerto Asís	545	189	208	1,1
Sibundoy	290	290	319	1,1
Puerto Caicedo	287	283	307	1,1
San Francisco	260	240	240	1,0
San Miguel	215	99	89	0,9
Mocoa	210	194	182	0,9
Valle del Guamuez	197	167	182	1,1
Otros Municipios	325	310	330	1,1

Fuente: Ministerio de Agricultura y Desarrollo Rural. Secretarías de Agricultura Departamentales. Alcaldías Municipales.

* Producción expresada en grano seco

Municipios con Área Sembrada del Cultivo de Maíz Tradicional en 2017



Putumayo

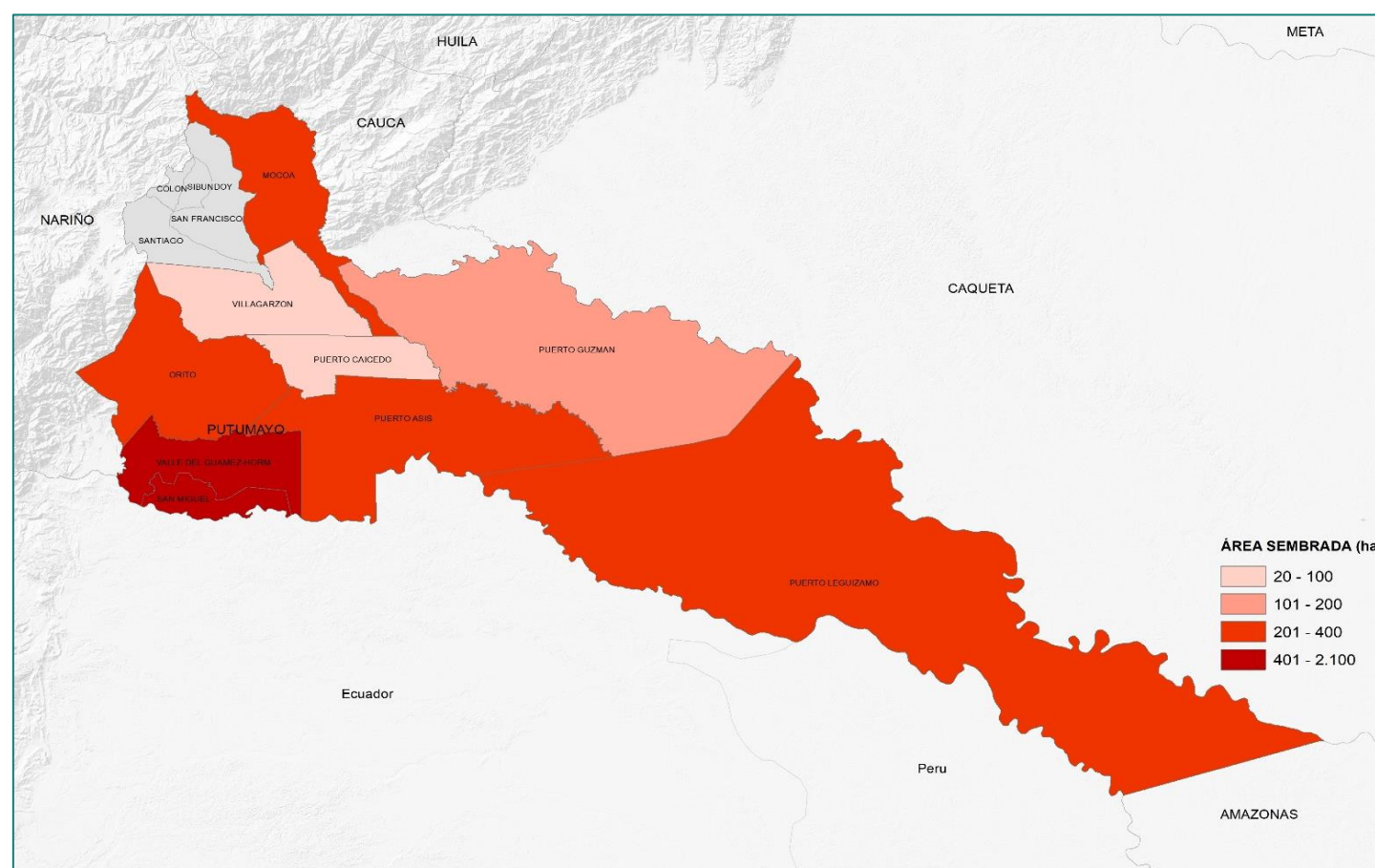
Área Sembrada, Área Cosechada, Producción y Rendimiento del Cultivo de Cacao en Putumayo Año 2017

Municipio	Área Sembrada (ha)	Área Cosechada (ha)	Producción (t) *	Rendimiento (t/ha)
TOTAL	4.524	4.329	2.091	0,5
San Miguel	2.060	2.000	800	0,4
Valle del Guamuez	1.200	1.122	673	0,6
Orito	318	318	159	0,5
Puerto Leguizamó	271	261	157	0,6
Puerto Asís	259	254	127	0,5
Mocoa	205	193	96	0,5
Puerto Guzmán	108	100	40	0,4
Villagarzón	84	64	32	0,5
Puerto Caicedo	20	18	7	0,4

Fuente: Ministerio de Agricultura y Desarrollo Rural. Secretarías de Agricultura Departamentales. Alcaldías Municipales.

* Producción expresada en grano seco

Municipios con Área Sembrada del Cultivo de Cacao en 2017



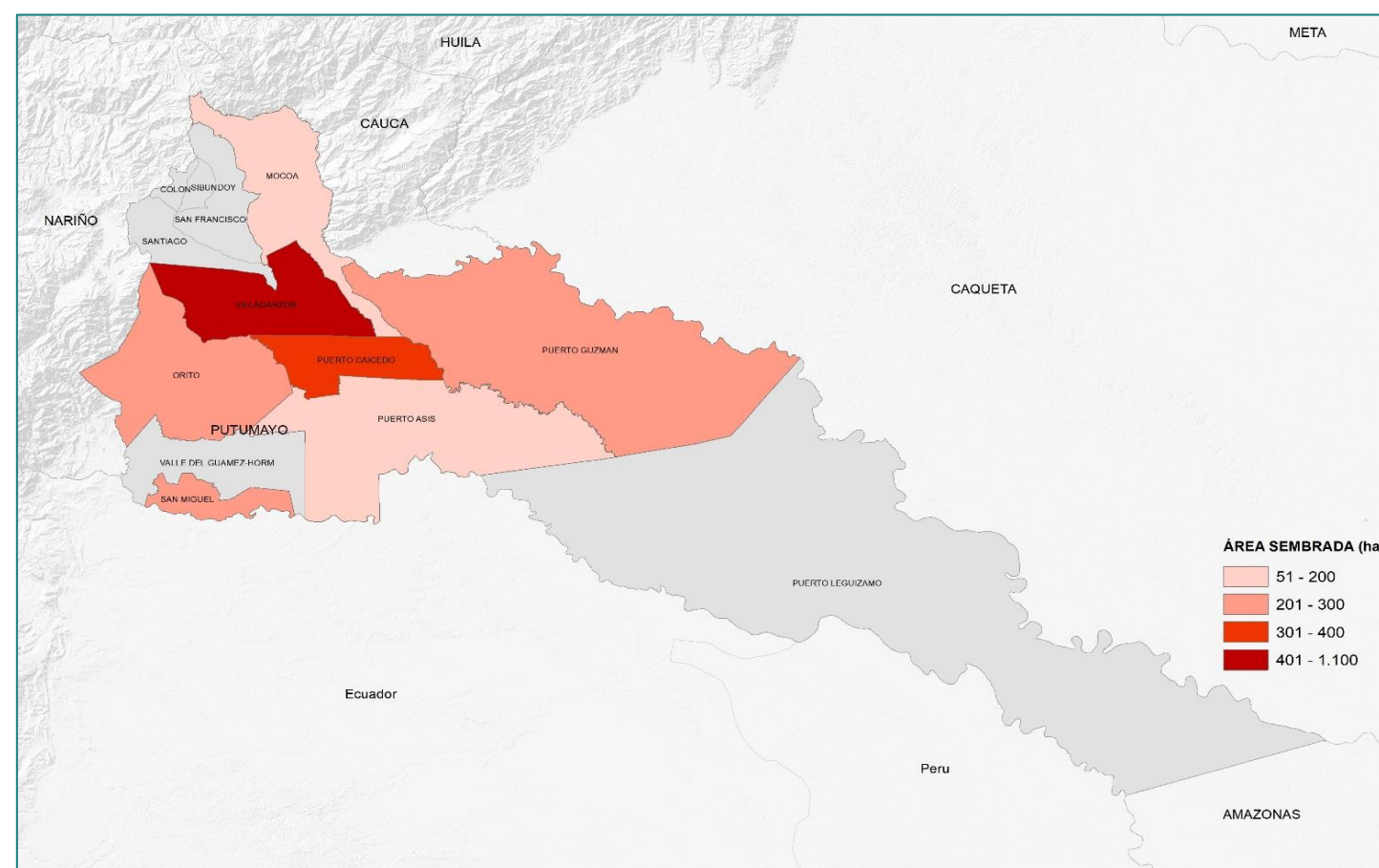
Área Sembrada, Área Cosechada, Producción y Rendimiento del Cultivo de Chontaduro en Putumayo Año 2017

Municipio	Área Sembrada (ha)	Área Cosechada (ha)	Producción (t) *	Rendimiento (t/ha)
TOTAL	2.349	2.045	8.875	4,3
Villagarzón	1.028	987	4.442	4,5
Puerto Caicedo	354	279	1.200	4,3
San Miguel	300	150	630	4,2
Puerto Guzmán	271	246	1.033	4,2
Orito	220	220	880	4,0
Puerto Asís	125	120	540	4,5
Mocoa	51	43	151	3,5

Fuente: Ministerio de Agricultura y Desarrollo Rural. Secretarías de Agricultura Departamentales. Alcaldías Municipales.

* Producción expresada en fruto fresco

Municipios con Área Sembrada del Cultivo de Chontaduro en 2017



Putumayo

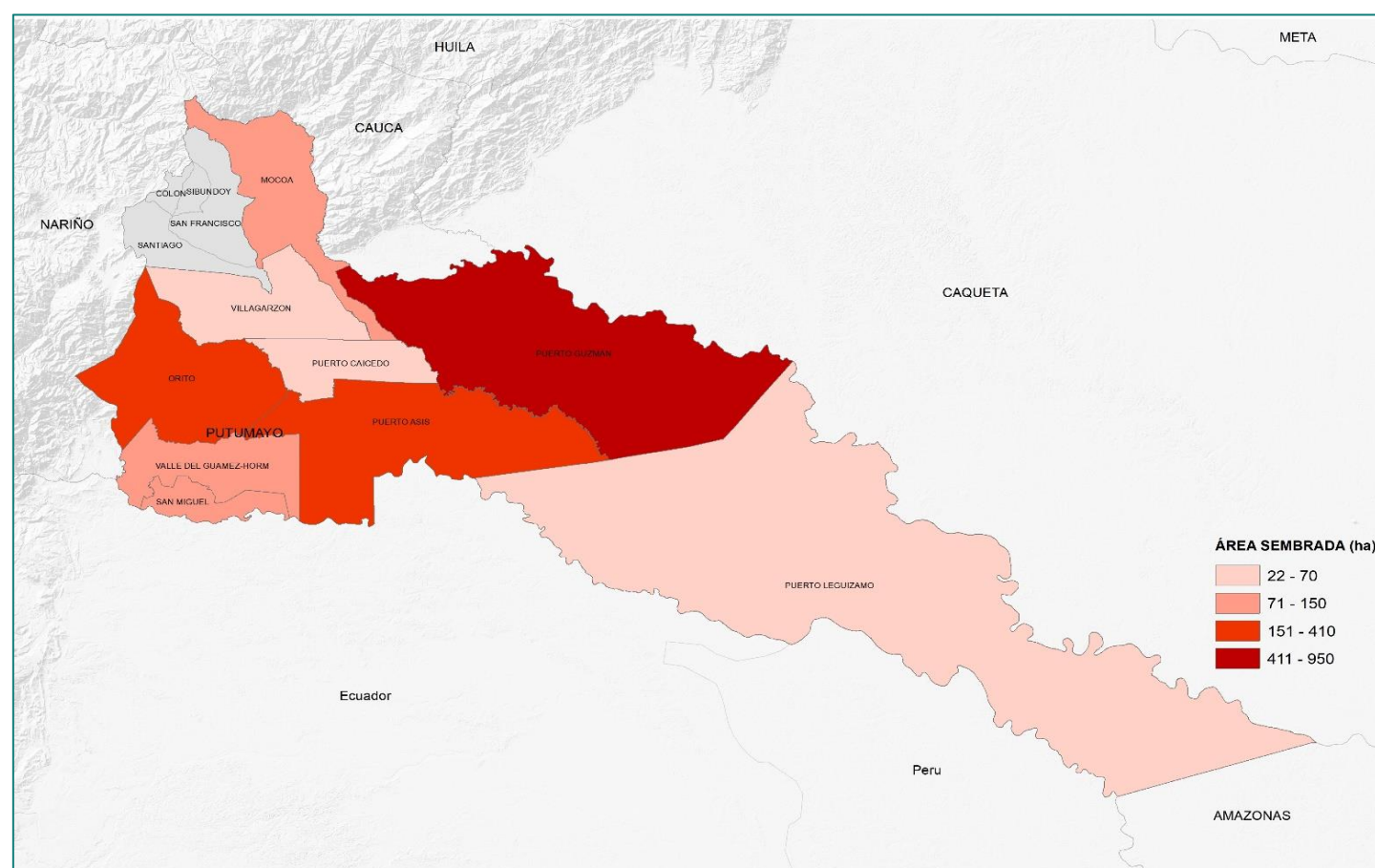
Área Sembrada, Área Cosechada, Producción y Rendimiento del Cultivo de Yuca en Putumayo Año 2017

Municipio	Área Sembrada (ha)	Área Cosechada (ha)	Producción (t) *	Rendimiento (t/ha)
TOTAL	2.255	2.094	13.570	6,5
Puerto Guzmán	950	930	6.510	7,0
Orito	410	400	1.600	4,0
Puerto Asís	360	340	2.550	7,5
San Miguel	150	80	400	5,0
Valle del Guamuez	120	120	780	6,5
Mocoa	110	91	686	7,5
Puerto Leguízamo	70	60	480	8,0
Villagarzón	63	53	424	8,0
Puerto Caicedo	22	20	140	7,0

Fuente: Ministerio de Agricultura y Desarrollo Rural. Secretarías de Agricultura Departamentales. Alcaldías Municipales.

* Producción expresada en tuberculo fresco

Municipios con Área Sembrada del Cultivo de Yuca en 2017



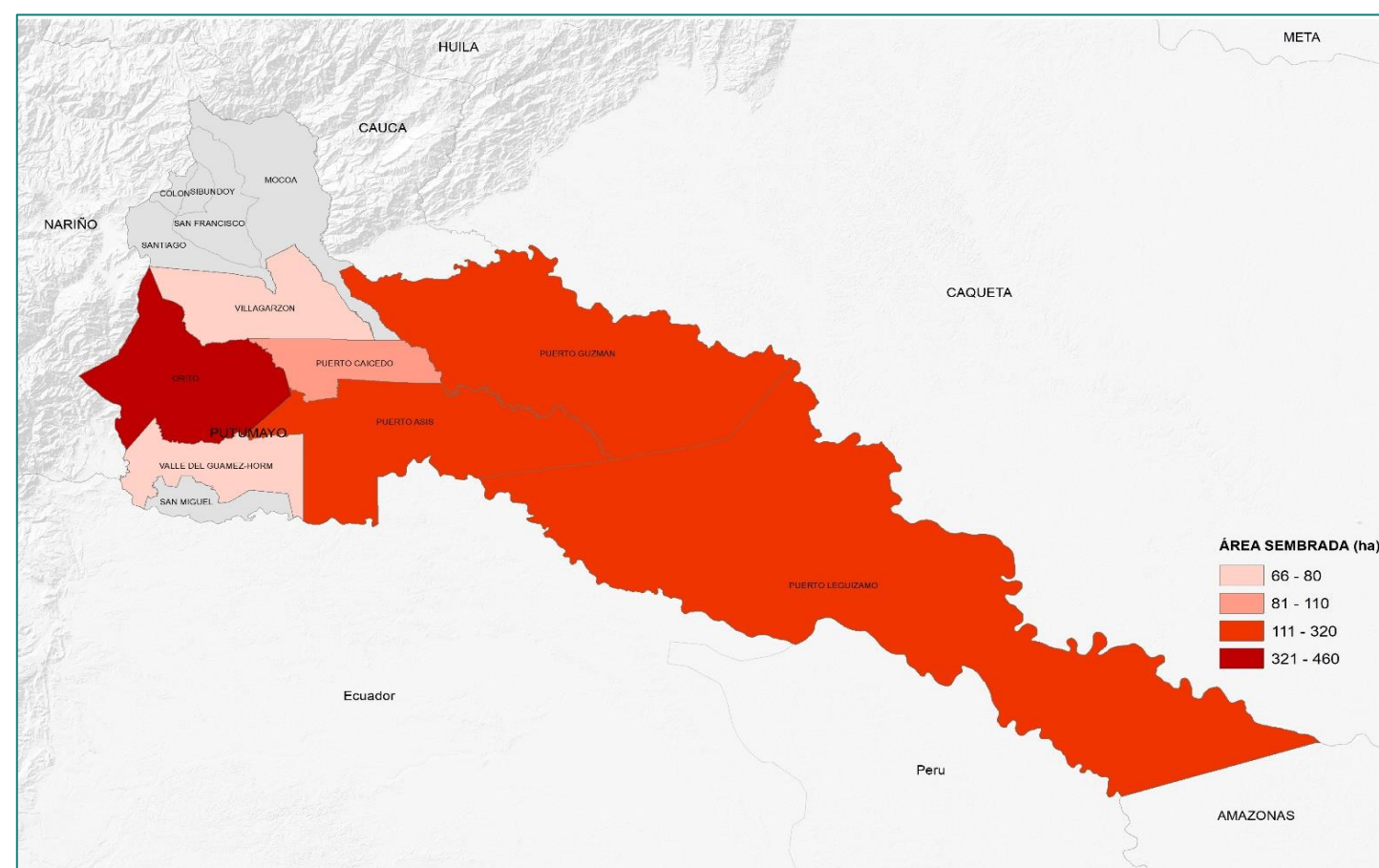
Área Sembrada, Área Cosechada, Producción y Rendimiento del Cultivo de Arroz Secano Manual en Putumayo Año 2017

Municipio	Área Sembrada (ha)	Área Cosechada (ha)	Producción (t) *	Rendimiento (t/ha)
TOTAL	1.502	1.093	2.091	1,9
Orito	460	121	224	1,8
Puerto Asís	311	341	614	1,8
Puerto Guzmán	245	200	309	1,5
Puerto Leguízamo	230	210	495	2,4
Puerto Caicedo	110	103	144	1,4
Valle del Guamuez	80	63	124	2,0
Villagarzón	66	55	181	3,3

Fuente: Ministerio de Agricultura y Desarrollo Rural. Secretarías de Agricultura Departamentales. Alcaldías Municipales.

* Producción expresada en paddy verde

Municipios con Área Sembrada del Cultivo de Arroz Secano Manual en 2017



Putumayo

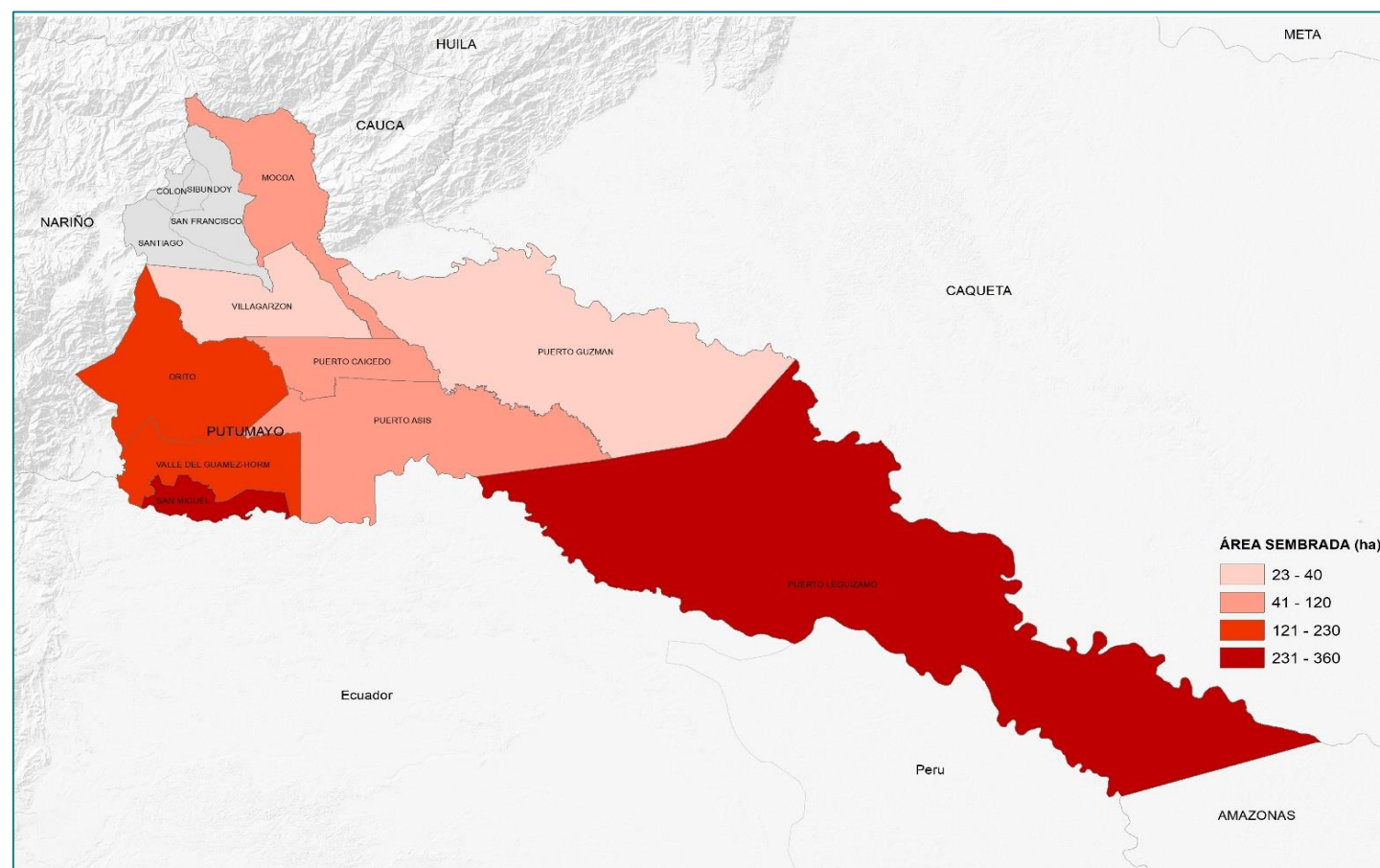
Área Sembrada, Área Cosechada, Producción y Rendimiento del Cultivo de Caña Panelera en Putumayo Año 2017

Municipio	Área Sembrada (ha)	Área Cosechada (ha)	Producción (t) *	Rendimiento (t/ha)
TOTAL	1.437	1.151	2.803	2,4
San Miguel	356	206	412	2,0
Puerto Leguizamó	300	296	740	2,5
Valle del Guamuez	230	215	430	2,0
Orito	172	114	398	3,5
Mocoa	112	102	379	3,7
Puerto Caicedo	108	88	202	2,3
Puerto Asís	100	85	162	1,9
Villagarzón	36	26	47	1,8
Puerto Guzmán	23	19	34	1,8

Fuente: Ministerio de Agricultura y Desarrollo Rural. Secretarías de Agricultura Departamentales. Alcaldías Municipales.

* Producción expresada en panela

Municipios con Área Sembrada del Cultivo de Caña Panelera en 2017



Área Sembrada, Área Cosechada, Producción y Rendimiento del Cultivo de Pimienta en Putumayo Año 2017

Municipio	Área Sembrada (ha)	Área Cosechada (ha)	Producción (t) *	Rendimiento (t/ha)
TOTAL	1.244	969	812	0,8
Orito	393	193	97	0,5
Valle del Guamuez	315	283	283	1,0
Puerto Asís	248	238	238	1,0
Puerto Caicedo	124	120	48	0,4
Villagarzón	83	63	56	0,9
San Miguel	55	50	75	1,5
Puerto Guzmán	26	22	15	0,7

Fuente: Ministerio de Agricultura y Desarrollo Rural. Secretarías de Agricultura Departamentales. Alcaldías Municipales.

* Producción expresada en fruto fresco

Municipios con Área Sembrada del Cultivo de Pimienta en 2017

