

Plátano

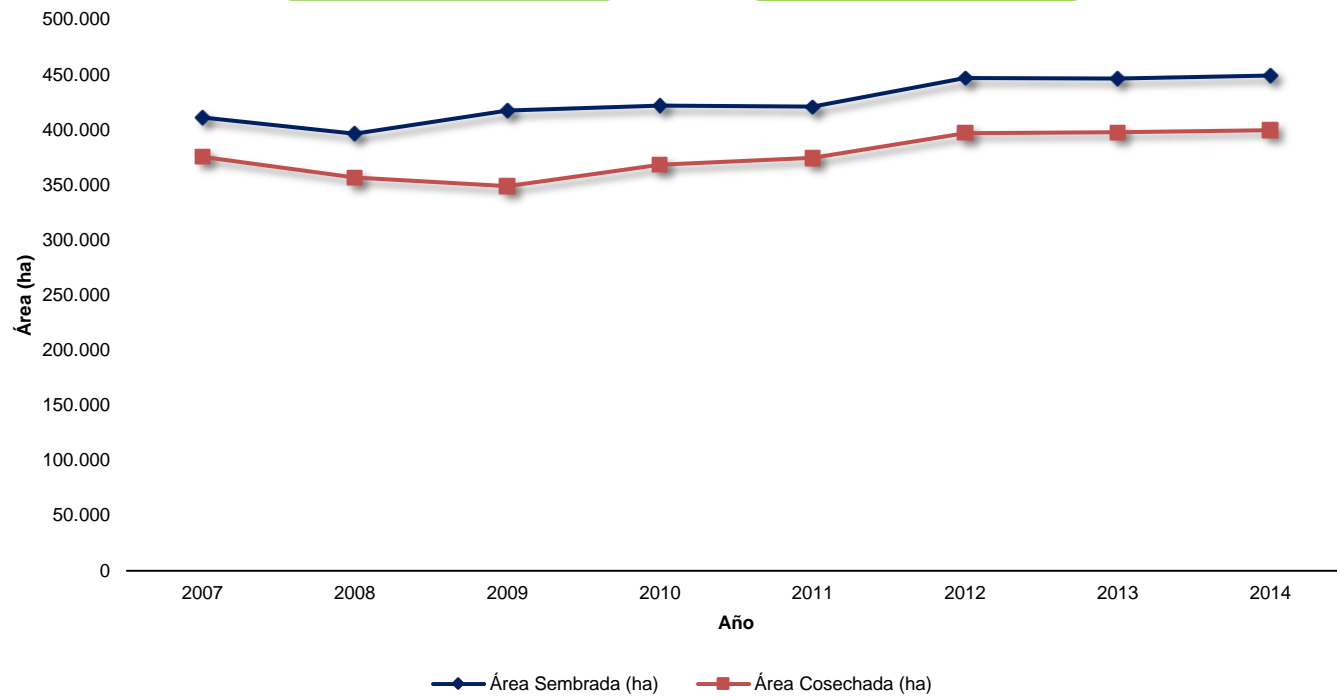
ÁREA SEMBRADA Y ÁREA COSECHADA DEL CULTIVO DE PLÁTANO 2007-2014

Área Sembrada (ha)
2014:

449.249

Área Cosechada (ha)
2014:

399.653



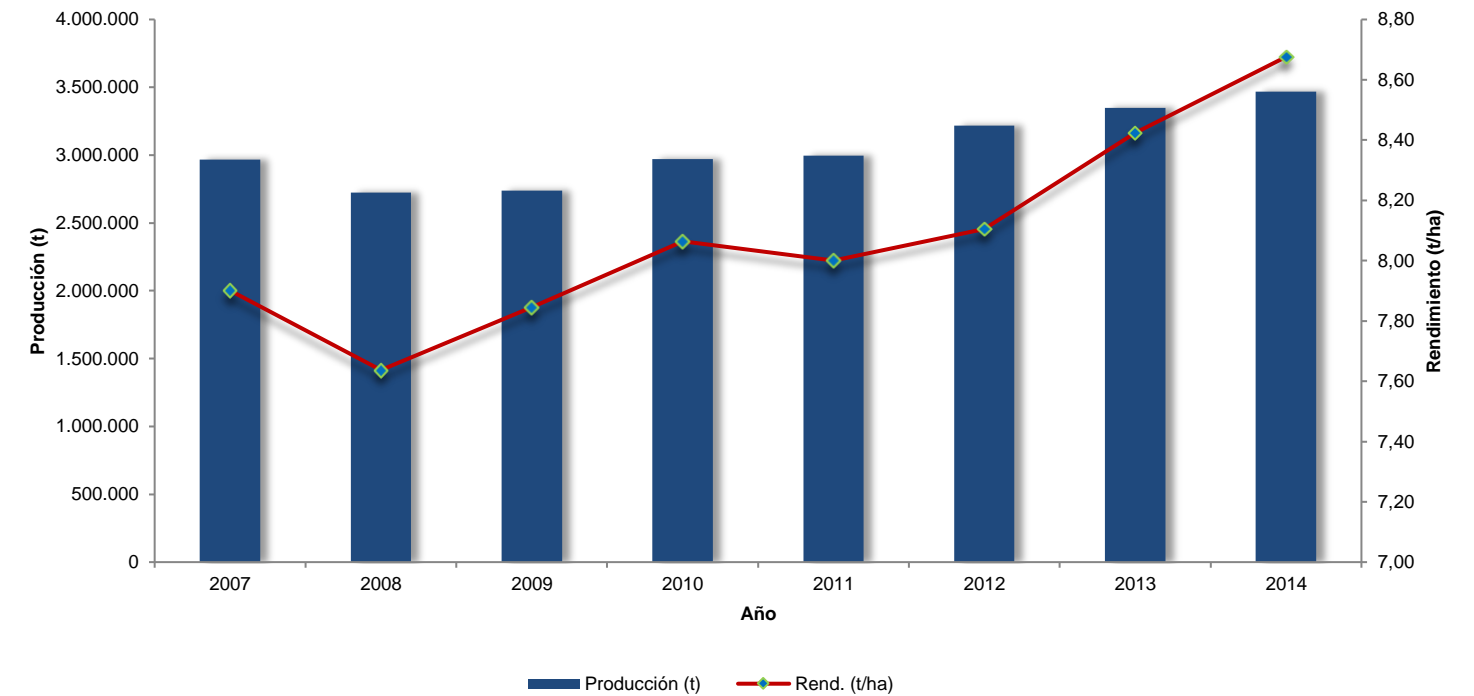
PRODUCCIÓN Y RENDIMIENTO DEL CULTIVO DE PLÁTANO 2007-2014

Producción (t)
2014:

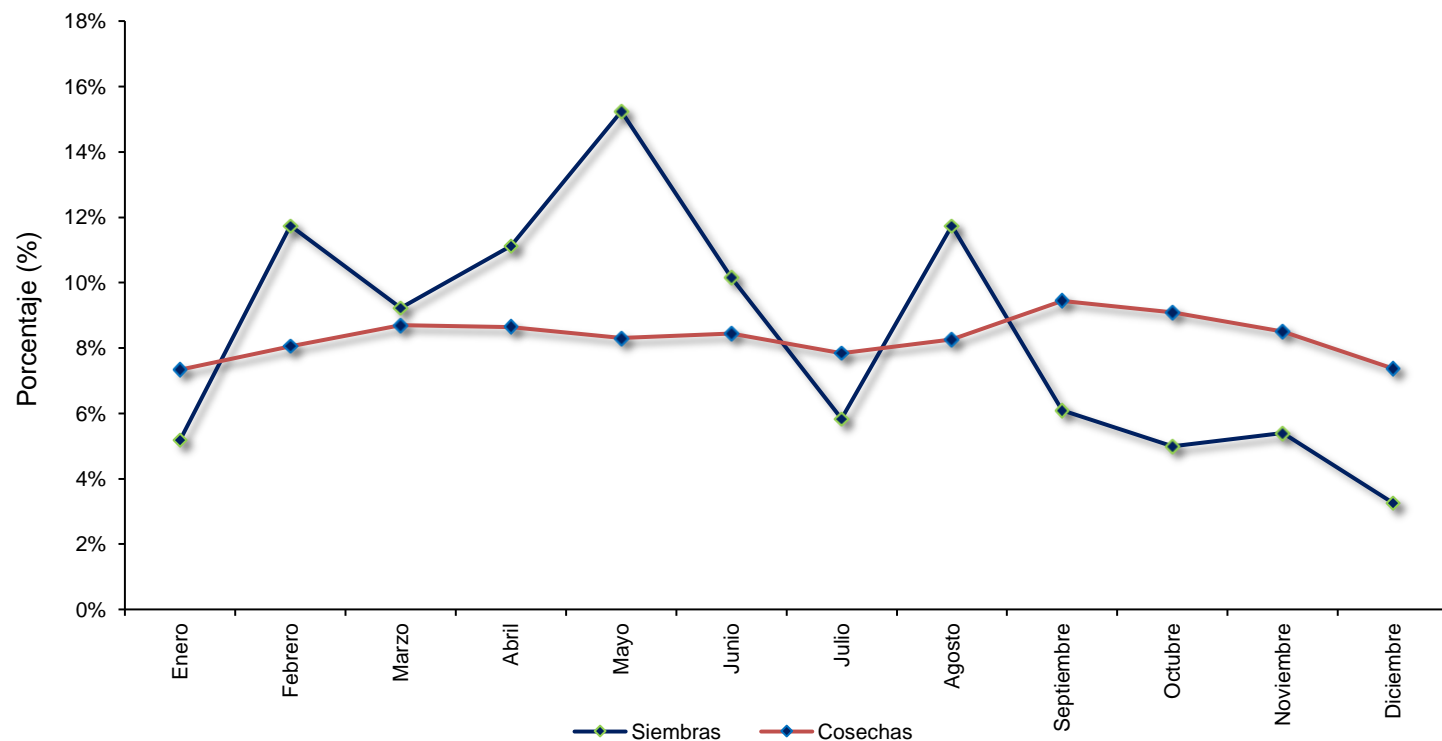
3.467.332

Rendimiento (t/ha)
2014:

8,68



CALENDARIO DE SIEMBRAS Y COSECHAS DEL CULTIVO DE PLÁTANO 2014



ÁREA SEMBRADA, ÁREA COSECHADA, PRODUCCIÓN Y RENDIMIENTO DEL CULTIVO DE PLÁTANO 2007-2014

Año	Área Sembrada (ha)	Área Cosechada (ha)	Producción (t)	Rendimiento (t/ha)
2007	411.372	375.681	2.968.102	7,90
2008	396.456	356.520	2.722.799	7,64
2009	417.653	348.886	2.736.956	7,84
2010	422.044	368.391	2.970.435	8,06
2011	420.881	374.396	2.995.539	8,00
2012	446.881	396.907	3.216.926	8,10
2013	446.519	397.647	3.349.399	8,42
2014	449.249	399.653	3.467.332	8,68

Fuente: Ministerio de Agricultura y Desarrollo Rural. Secretarías de Agricultura Departamentales. Alcaldías Municipales.

ÁREA SEMBRADA, ÁREA COSECHADA, PRODUCCIÓN Y RENDIMIENTO DEL CULTIVO DE PLÁTANO SEGÚN DEPARTAMENTO 2013-2014

Departamento	Área Sembrada (ha)				Área Cosechada (ha)				Producción expresada en Fruto Fresco				Rendimiento (t/ha)			
	2013		2014		2013		2014		2013		2014		2013		2014	Variación (%)
TOTAL	446.519	449.249	0,6	100,0	397.647	399.653	0,5	100,0	3.349.399	3.467.332	3,5	100,0	8,42	8,68	3,0	
Antioquia	60.688	62.104	2,3	13,8	56.266	57.993	3,1	14,5	398.446	422.841	6,1	12,2	7,08	7,29	3,0	
Córdoba	30.243	32.589	7,8	7,3	26.038	26.141	0,4	6,5	229.844	232.201	1,0	6,7	8,83	8,88	0,6	
Valle del Cauca	28.799	30.364	5,4	6,8	26.081	29.004	11,2	7,3	226.367	285.428	26,1	8,2	8,68	9,84	13,4	
Arauca	31.137	30.145	-3,2	6,7	27.525	27.984	1,7	7,0	385.193	408.700	6,1	11,8	13,99	14,60	4,4	
Nariño	26.819	28.444	6,1	6,3	26.026	25.465	-2,2	6,4	162.460	143.794	-11,5	4,1	6,24	5,65	-9,5	
Huila	28.115	27.171	-3,4	6,0	25.506	25.262	-1,0	6,3	87.484	87.677	0,2	2,5	3,43	3,47	1,2	
Quindío	25.220	25.622	1,6	5,7	22.955	24.924	8,6	6,2	235.262	248.799	5,8	7,2	10,25	9,98	-2,6	
Chocó	22.377	24.727	10,5	5,5	17.525	20.735	18,3	5,2	142.273	203.319	42,9	5,9	8,12	9,81	20,8	
Caldas	25.429	24.561	-3,4	5,5	21.462	20.967	-2,3	5,2	245.740	231.720	-5,7	6,7	11,45	11,05	-3,5	
Tolima	22.694	23.047	1,6	5,1	20.152	19.423	-3,6	4,9	160.190	151.541	-5,4	4,4	7,95	7,80	-1,9	
Risaralda	20.464	19.699	-3,7	4,4	19.531	18.541	-5,1	4,6	165.630	172.914	4,4	5,0	8,48	9,33	10,0	
Santander	16.376	16.693	1,9	3,7	13.733	13.498	-1,7	3,4	122.466	130.530	6,6	3,8	8,92	9,67	8,4	
Meta	15.547	16.585	6,7	3,7	15.157	14.099	-7,0	3,5	244.435	234.867	-3,9	6,8	16,13	16,66	3,3	
Cauca	17.676	15.811	-10,6	3,5	14.538	14.173	-2,5	3,5	101.501	88.551	-12,8	2,6	6,98	6,25	-10,5	
Caquetá	12.981	13.902	7,1	3,1	11.168	10.307	-7,7	2,6	68.070	61.913	-9,0	1,8	6,10	6,01	-1,4	
Norte de Santander	13.924	13.868	-0,4	3,1	13.429	13.616	1,4	3,4	82.177	82.936	0,9	2,4	6,12	6,09	-0,5	
Cundinamarca	8.488	8.166	-3,8	1,8	7.749	7.414	-4,3	1,9	54.282	59.481	9,6	1,7	7,01	8,02	14,5	
Putumayo	5.689	6.056	6,5	1,3	5.005	5.806	16,0	1,5	37.584	39.229	4,4	1,1	7,51	6,76	-10,0	
Boyacá	6.207	5.966	-3,9	1,3	4.924	4.471	-9,2	1,1	40.781	38.246	-6,2	1,1	8,28	8,55	3,3	
Bolívar	5.838	5.714	-2,1	1,3	5.019	4.720	-6,0	1,2	40.823	37.907	-7,1	1,1	8,13	8,03	-1,3	
Cesar	3.563	4.008	12,5	0,9	3.215	3.261	1,4	0,8	20.287	19.836	-2,2	0,6	6,31	6,08	-3,6	
Magdalena	3.431	3.428	-0,1	0,8	2.929	2.982	1,8	0,7	20.801	20.388	-2,0	0,6	7,10	6,84	-3,7	
Guaviare	5.073	3.253	-35,9	0,7	4.222	2.602	-38,4	0,7	23.304	19.158	-17,8	0,6	5,52	7,36	33,4	
Casanare	3.204	2.339	-27,0	0,5	2.638	1.799	-31,8	0,5	27.070	19.238	-28,9	0,6	10,26	10,69	4,2	
La Guajira	2.109	1.757	-16,7	0,4	1.750	1.662	-5,0	0,4	9.157	9.252	1,0	0,3	5,23	5,57	6,4	
Sucre	1.948	1.668	-14,3	0,4	1.642	1.407	-14,3	0,4	9.109	6.881	-24,5	0,2	5,55	4,89	-11,9	
Atlántico	612	472	-22,9	0,1	560	406	-27,5	0,1	3.819	3.206	-16,1	0,1	6,82	7,90	15,8	
Guainía	1.150	450	-60,9	0,1	320	450	40,6	0,1	2.176	4.240	94,9	0,1	6,80	9,42	38,6	
Vichada	497	435	-12,5	0,1	405	412	1,7	0,1	1.892	1.951	3,1	0,1	4,67	4,73	1,4	
Amazonas	160	130	-18,8	0,0	128	80	-37,5	0,0	464	280	-39,7	0,0	3,63	3,50	-3,4	
Vaupés	62	69	11,3	0,0	51	44	-13,7	0,0	315	281	-10,9	0,0	6,18	6,38	3,3	
San Andrés y Providencia	0	6	2207,7	0,0	0	5	3500,0	0,0	1	27	3500,0	0,0	5,00	5,00	-	

FUENTE: Ministerio de Agricultura y Desarrollo Rural. Secretarías de Agricultura Departamentales. Alcaldías Municipales.

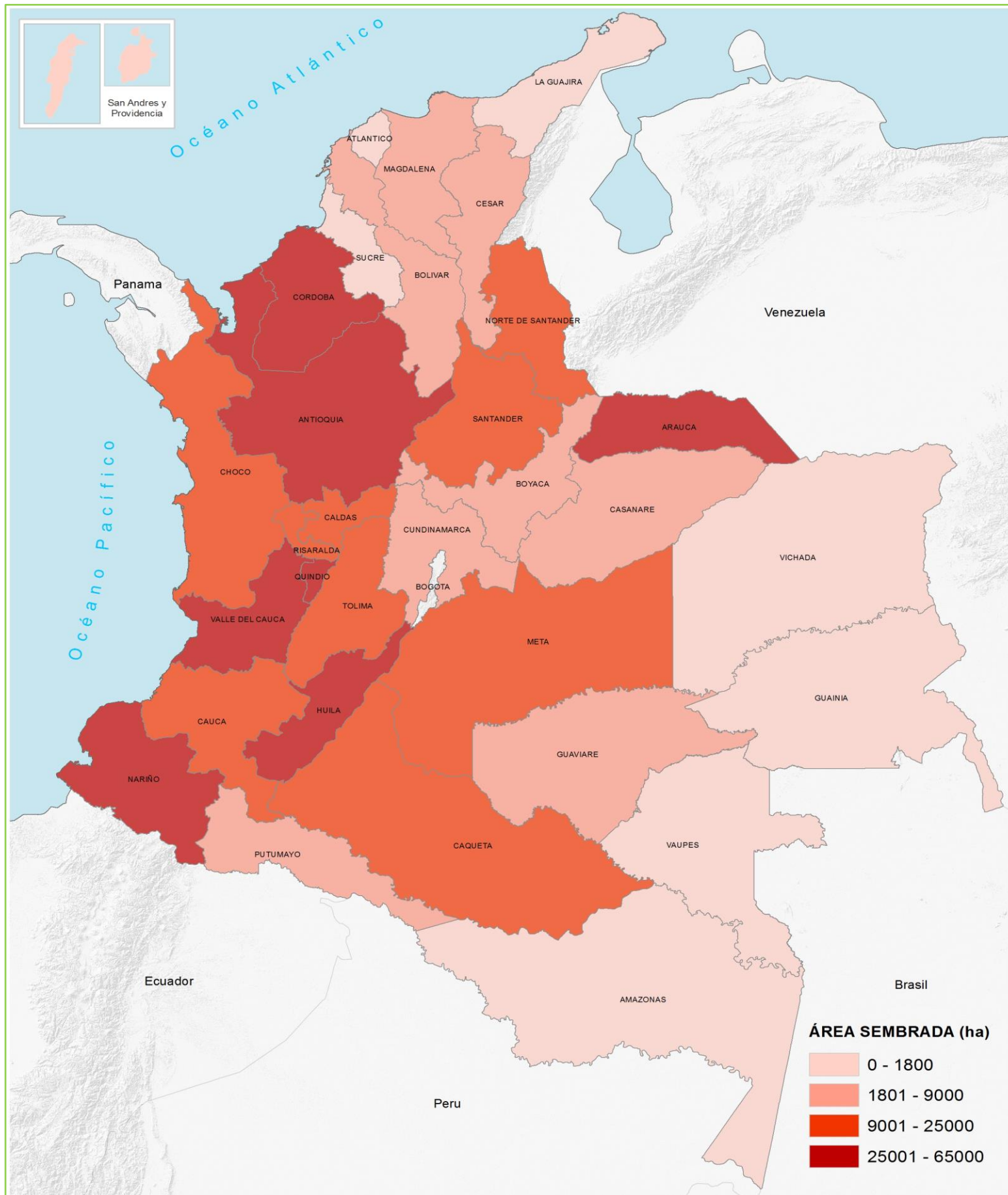
ÁREA SEMBRADA, ÁREA COSECHADA, PRODUCCIÓN Y RENDIMIENTO DEL CULTIVO DE PLÁTANO PRINCIPALES MUNICIPIOS PRODUCTORES 2013-2014

No.	Municipio	Departamento	Área Sembrada (ha)			Área Cosechada (ha)			Producción expresada en Fruto Fresco				Rendimiento (t/ha)		
			2013	2014	Variación (%)	2013	2014	Variación (%)	2013	2014	Variación (%)	Participación (%)	2013	2014	Variación (%)
	TOTAL		446.519	449.249	0,6	397.647	399.653	0,5	3.349.399	3.467.332	3,5	100,0	8,42	8,68	3,0
1	Tame	Arauca	19.294	18.379	-4,7	18.130	18.000	-0,7	262.885	252.000	-4,1	7,3	14,50	14,00	-3,4
2	Turbo	Antioquia	20.240	17.933	-11,4	19.035	16.937	-11,0	165.244	149.032	-9,8	4,3	8,68	8,80	1,4
3	Riosucio	Chocó	5.200	5.530	6,3	4.550	5.040	10,8	54.350	79.520	46,3	2,3	11,95	15,78	32,1
4	Fuente de Oro	Meta	4.500	5.000	11,1	4.500	4.250	-5,6	90.000	72.250	-19,7	2,1	20,00	17,00	-15,0
5	Armenia	Quindío	4.900	4.996	2,0	4.881	4.980	2,0	63.453	64.740	2,0	1,9	13,00	13,00	-
6	Araucita	Arauca	3.934	3.724	-5,3	2.390	3.660	53,1	31.070	58.560	88,5	1,7	13,00	16,00	23,1
7	Belén de Umbría	Risaralda	4.349	4.301	-1,1	3.980	4.283	7,6	45.220	55.230	22,1	1,6	11,36	12,90	13,5
8	Tierralta	Córdoba	6.700	6.700	-	4.900	4.900	-	53.900	53.900	-	1,6	11,00	11,00	-
9	Moñitos	Córdoba	6.153	6.184	0,5	5.991	6.061	1,2	51.523	52.125	1,2	1,5	8,60	8,60	-
10	Fortul	Arauca	3.502	3.550	1,4	3.230	3.050	-5,6	41.990	48.800	16,2	1,4	13,00	16,00	23,1
11	San Juan de Urabá	Antioquia	4.305	5.829	35,4	4.126	5.669	37,4	33.792	48.311	43,0	1,4	8,19	8,52	4,1
12	Unguía	Chocó	2.887	2.912	0,9	2.732	2.887	5,7	25.000	45.298	81,2	1,3	9,15	15,69	71,5
13	Trujillo	Valle del Cauca	3.486	3.508	0,6	2.963	3.480	17,4	27.358	41.760	52,6	1,2	9,23	12,00	30,0
14	Anserma	Caldas	4.322	3.203	-25,9	2.478	2.573	3,8	39.648	41.164	3,8	1,2	16,00	16,00	-
15	Riofrío	Valle del Cauca	3.486	3.541	1,6	2.963	3.426	15,6	27.175	41.112	51,3	1,2	9,17	12,00	30,8
16	San Andrés de Tumaco	Nariño	5.000	7.000	40,0	5.000	5.000	-	50.000	40.000	-20,0	1,2	10,00	8,00	-20,0
17	Calarcá	Quindío	3.403	3.403	-	3.130	3.268	4,4	43.470	39.216	-9,8	1,1	13,89	12,00	-13,6
18	Risaralda	Caldas	2.335	2.308	-1,2	2.290	2.135	-6,8	45.800	38.109	-16,8	1,1	20,00	17,85	-10,7
19	El Tambo	Cauca	6.300	6.370	1,1	4.552	6.090	33,8	27.311	36.540	33,8	1,1	6,00	6,00	-
20	Puerto Lleras	Meta	2.000	2.400	20,0	1.800	2.000	11,1	21.600	36.000	66,7	1,0	12,00	18,00	50,0
21	Saravena	Arauca	2.755	3.000	8,9	2.380	2.100	-11,8	30.940	33.600	8,6	1,0	13,00	16,00	23,1
22	Quimbaya	Quindío	2.998	3.059	2,0	2.132	2.998	40,6	22.174	31.179	40,6	0,9	10,40	10,40	-
23	Manizales	Caldas	2.646	2.582	-2,4	2.273	2.582	13,6	29.830	30.984	3,9	0,9	13,12	12,00	-8,6
24	El Cairo	Valle del Cauca	3.913	3.915	0,1	3.840	3.850	0,3	30.720	30.800	0,3	0,9	8,00	8,00	-
25	Pereira	Risaralda	3.270	3.941	20,5	3.144	3.485	10,9	28.505	30.435	6,8	0,9	9,07	8,73	-3,7
26	Lorica	Córdoba	2.984	2.984	-	2.500	2.500	-	30.000	30.000	-	0,9	12,00	12,00	-
27	Montenegro	Quindío	2.500	2.518	0,7	2.125	2.500	17,6	27.625	27.500	-0,5	0,8	13,00	11,00	-15,4
28	Granada	Meta	1.760	1.900	8,0	1.760	1.600	-9,1	28.160	27.200	-3,4	0,8	16,00	17,00	6,3
29	Planadas	Tolima	4.530	4.500	-0,7	4.077	3.600	-11,7	29.697	26.208	-11,7	0,8	7,28	7,28	-0,1
30	Sevilla	Valle del Cauca	4.343	4.343	-	3.650	4.143	13,5	18.250	24.858	36,2	0,7	5,00	6,00	20,0
31	Otros Municipios		298.524	299.736	0,4	266.145	262.607	-1,3	1.872.710	1.880.902	0,4	54,2	7,04	7,16	1,8

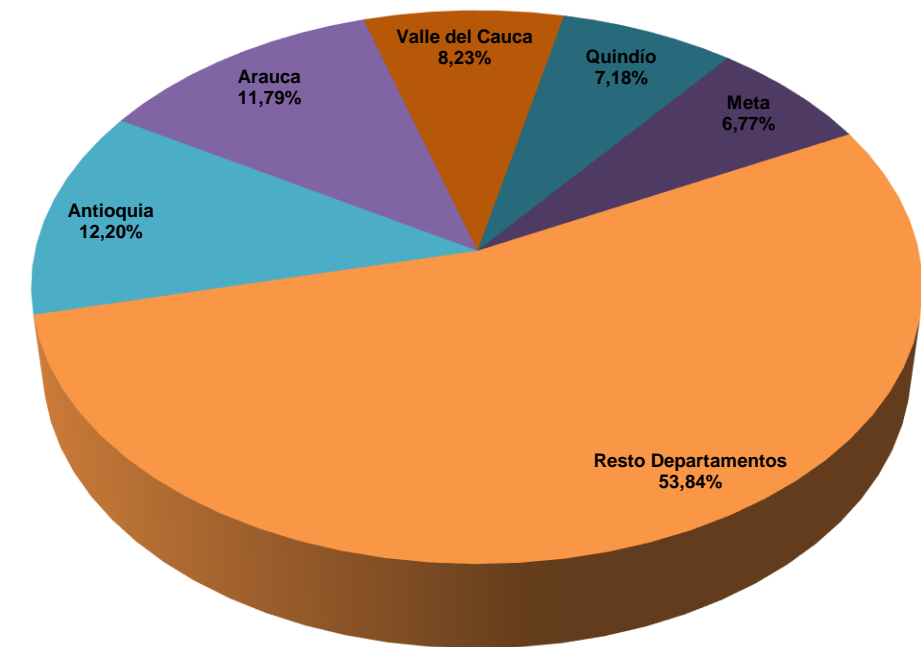
FUENTE: Ministerio de Agricultura y Desarrollo Rural. Secretarías de Agricultura Departamentales. Alcaldías Municipales.

Plátano

ÁREA SEMBRADA DEL CULTIVO DE PLÁTANO EN 2014



PARTICIPACIÓN PRINCIPALES DEPARTAMENTOS PRODUCTORES DE PLÁTANO EN 2014



ANTIOQUIA, DEPARTAMENTO CON MÁS ÁREA SEMBRADA DEL CULTIVO DE PLÁTANO EN 2014

