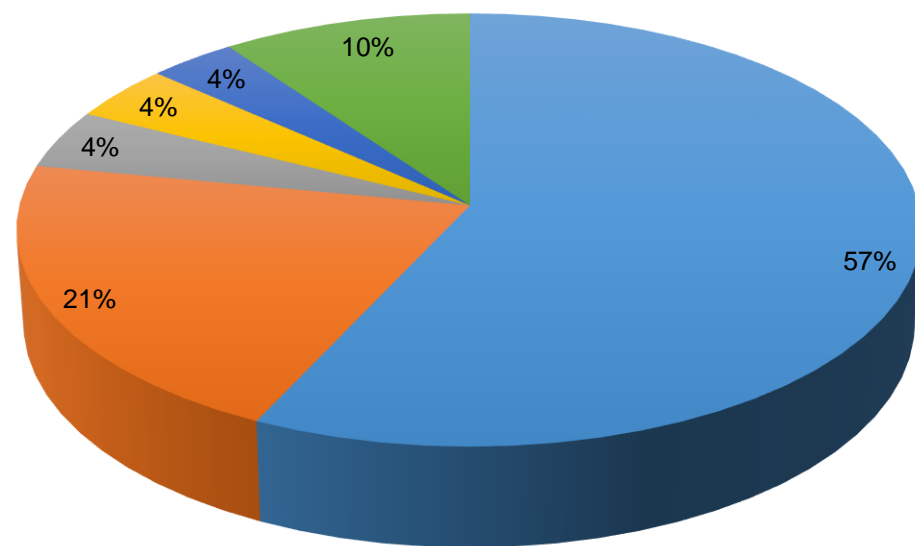


## Principales Cultivos por Área Sembrada en 2017

Cultivo	Área Sembrada (ha)		Variación (%)	Participación (%)	Área Cosechada (ha)		Variación (%)	Participación (%)	Producción (t)		Variación (%)	Participación (%)	Rendimiento (t/ha)		Variación (%)
	2016	2017			2016	2017			2016	2017			2016	2017	
<b>TOTAL</b>	<b>86.644</b>	<b>85.144</b>	<b>- 1,7</b>	<b>100,0</b>	<b>71.826</b>	<b>68.836</b>	<b>-4,2</b>	<b>100,0</b>	<b>652.429</b>	<b>632.276</b>	<b>-3,1</b>	<b>100,0</b>	<b>9,08</b>	<b>9,19</b>	<b>1,1</b>
Café	50.256	48.517	- 3,5	57,0	40.472	37.334	- 7,8	54,2	47.357	46.780	- 1,2	7,4	1,17	1,25	7,1
Plátano	17.948	17.914	- 0,2	21,0	16.838	16.650	- 1,1	24,2	161.190	158.859	- 1,4	25,1	9,57	9,54	- 0,3
Aguacate	2.962	3.751	26,6	4,4	1.604	2.227	38,8	3,2	17.200	24.259	41,0	3,8	10,72	10,90	1,6
Caña Panelera	3.565	3.526	- 1,1	4,1	3.013	3.298	9,5	4,8	20.701	22.701	9,7	3,6	6,87	6,88	0,2
Caña Azucarera	2.896	2.967	2,5	3,5	2.475	1.949	- 21,3	2,8	321.130	290.028	- 9,7	45,9	129,73	148,80	14,7
Cacao	1.861	1.776	- 4,6	2,1	1.538	1.704	10,8	2,5	1.257	1.376	9,4	0,2	0,82	0,81	- 1,2
Maíz Tecnificado	1.413	1.334	- 5,6	1,6	1.357	1.098	- 19,1	1,6	7.492	5.977	- 20,2	0,9	5,52	5,44	- 1,4
Cítricos	1.387	1.252	- 9,7	1,5	1.114	1.017	- 8,8	1,5	31.145	28.373	- 8,9	4,5	27,95	27,91	- 0,2
Fríjol	568	650	14,4	0,8	503	542	7,8	0,8	524	525	0,1	0,1	1,04	0,97	- 7,1
Banano	791	603	- 23,7	0,7	543	554	2,0	0,8	5.926	6.100	2,9	1,0	10,92	11,02	0,9
Otros Cultivos	2.998	2.856	- 4,8	3,4	2.369	2.465	4,0	3,6	38.506	47.299	22,8	7,5	16,25	19,19	18,1

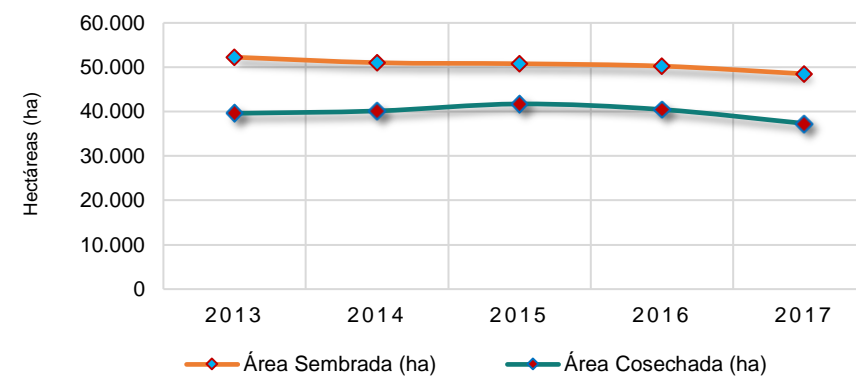
FUENTE: Ministerio de Agricultura y Desarrollo Rural. Secretarías de Agricultura Departamentales. Alcaldías Municipales.

### Participación Principales Cultivos por Área Sembrada en 2017

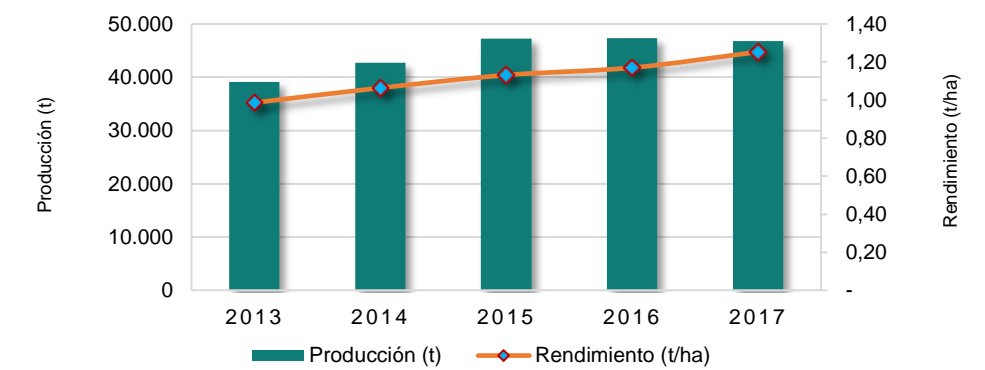


■ Café ■ Plátano ■ Aguacate  
■ Caña Panelera ■ Caña Azucarera ■ Otros Cultivos

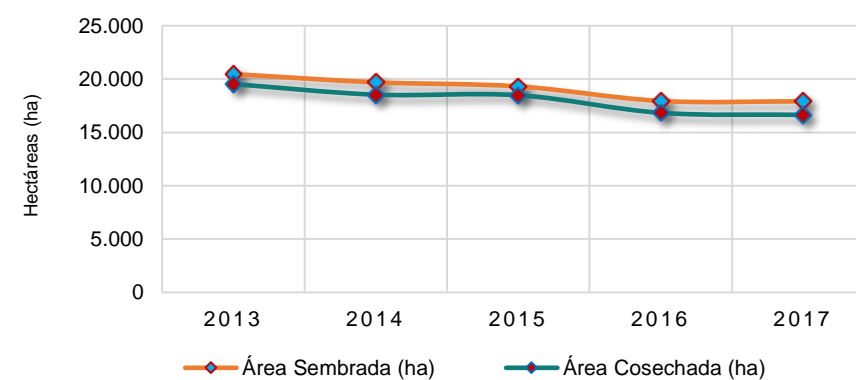
Área Sembrada y Área Cosechada del Cultivo de Café 2013-2017



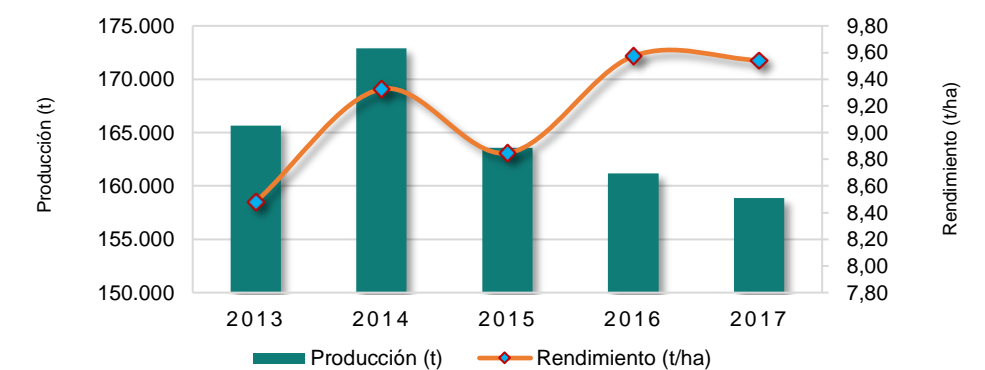
Producción y Rendimiento del Cultivo de Café 2013-2017



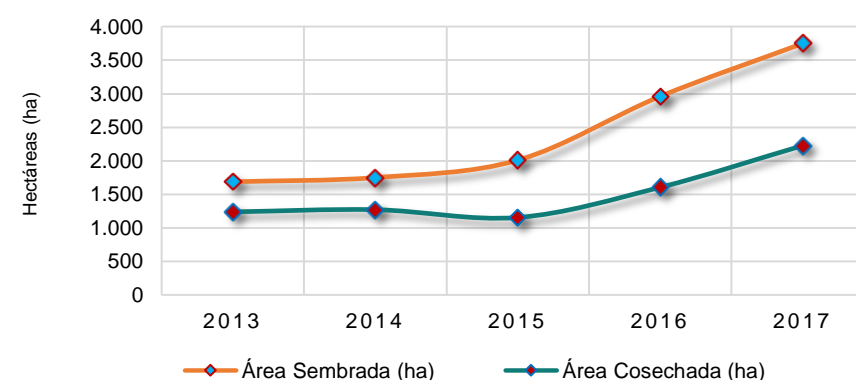
Área Sembrada y Área Cosechada del Cultivo de Plátano 2013-2017



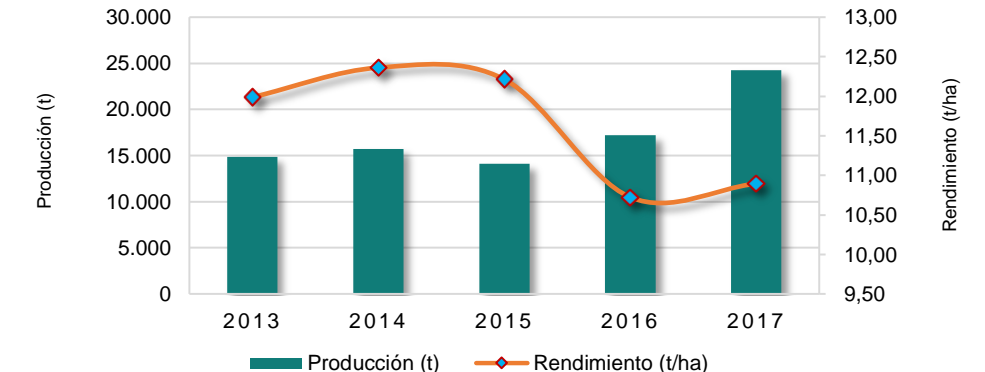
Producción y Rendimiento del Cultivo de Plátano 2013-2017



Área Sembrada y Área Cosechada del Cultivo de Aguacate 2013-2017



Producción y Rendimiento del Cultivo de Aguacate 2013-2017



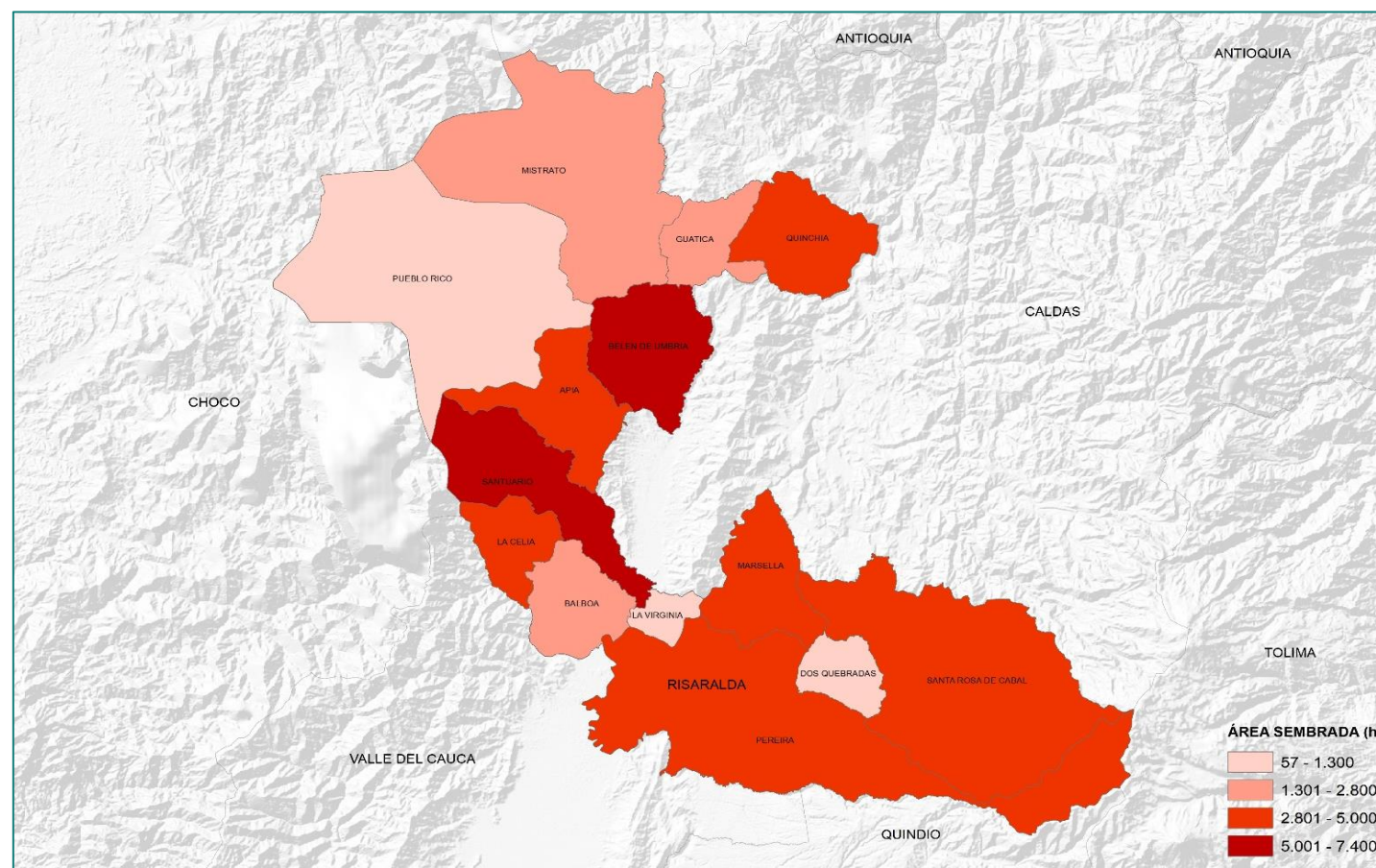
## Área Sembrada, Área Cosechada, Producción y Rendimiento del Cultivo de Café en Risaralda Año 2017

Municipio	Área Sembrada (ha)	Área Cosechada (ha)	Producción (t) *	Rendimiento (t/ha)
<b>TOTAL</b>	<b>48.517</b>	<b>37.334</b>	<b>46.780</b>	<b>1,3</b>
Belén de Umbría	7.343	5.571	7.981	1,4
Santuario	6.184	4.426	4.475	1,0
Santa Rosa de Cabal	4.944	3.846	4.977	1,3
Pereira	4.739	3.657	5.239	1,4
Marsella	4.557	3.463	4.668	1,3
Apía	4.477	3.342	3.746	1,1
La Celia	3.693	2.753	3.248	1,2
Quinchía	3.593	3.081	2.726	0,9
Guática	2.778	2.366	3.987	1,7
Balboa	2.671	2.002	2.699	1,3
Otros Municipios	3.538	2.827	3.034	1,1

Fuente: SICA - Federación Nacional de Cafeteros (producción nacional, área sembrada y área productiva a nivel municipal). Cálculos producción municipal MADR-EVA.

\* Producción expresada en café verde equivalente

### Municipios con Área Sembrada del Cultivo de Café en 2017



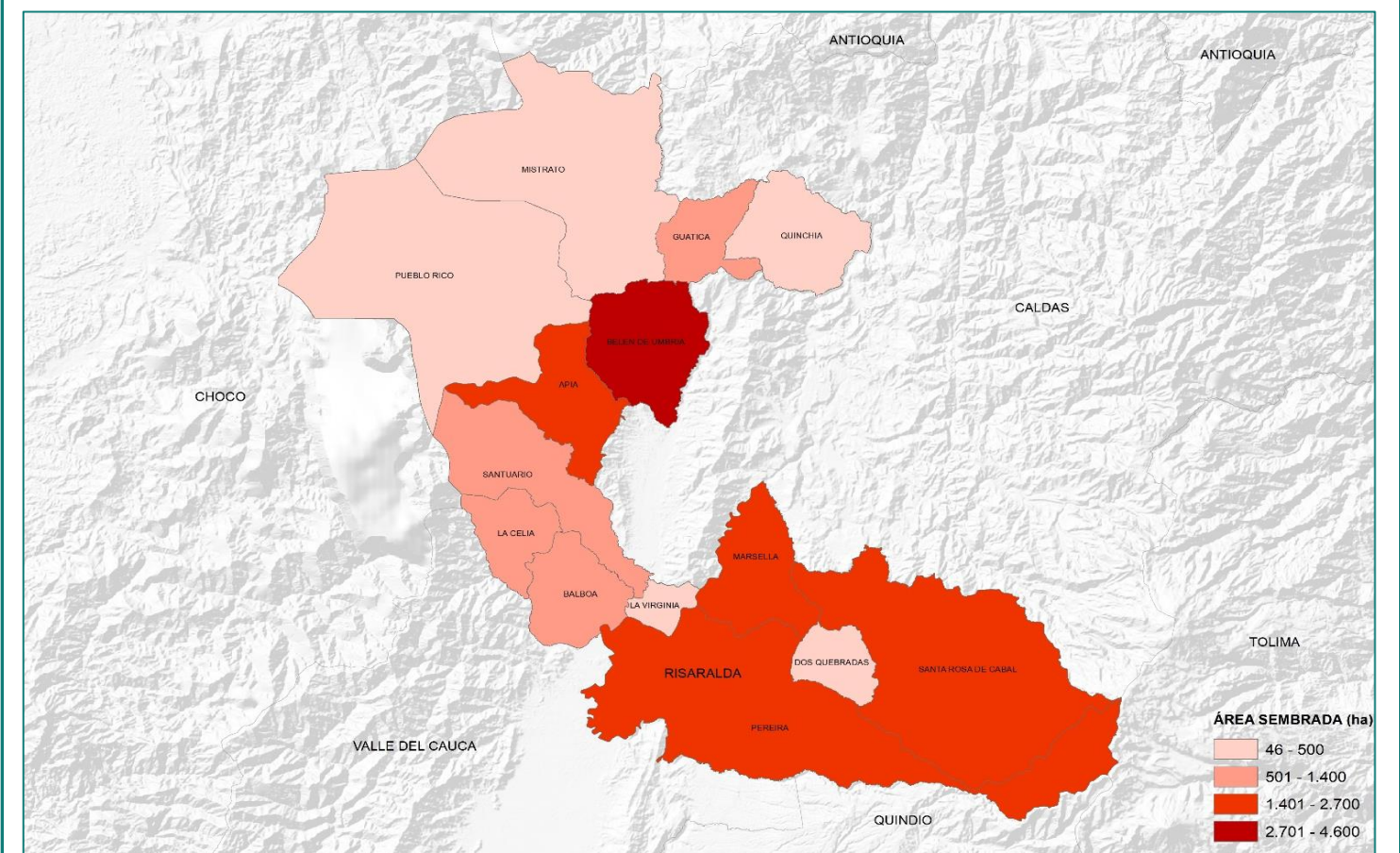
## Área Sembrada, Área Cosechada, Producción y Rendimiento del Cultivo de Plátano en Risaralda Año 2017

Municipio	Área Sembrada (ha)	Área Cosechada (ha)	Producción (t) *	Rendimiento (t/ha)
<b>TOTAL</b>	<b>17.914</b>	<b>16.650</b>	<b>158.859</b>	<b>9,5</b>
Belén de Umbría	4.550	4.440	36.240	8,2
Marsella	2.629	2.585	17.131	6,6
Santa Rosa de Cabal	1.770	1.760	31.617	18,0
Pereira	1.732	1.277	14.055	11,0
Apía	1.652	1.635	15.188	9,3
Balboa	1.307	1.290	12.904	10,0
Guática	1.204	973	9.730	10,0
Santuario	958	941	5.647	6,0
La Celia	935	889	5.950	6,7
Quinchía	460	418	3.344	8,0
Otros Municipios	718	442	7.054	16,0

Fuente: Ministerio de Agricultura y Desarrollo Rural. Secretarías de Agricultura Departamentales. Alcaldías Municipales.

\* Producción expresada en fruto fresco

### Municipios con Área Sembrada del Cultivo de Plátano en 2017



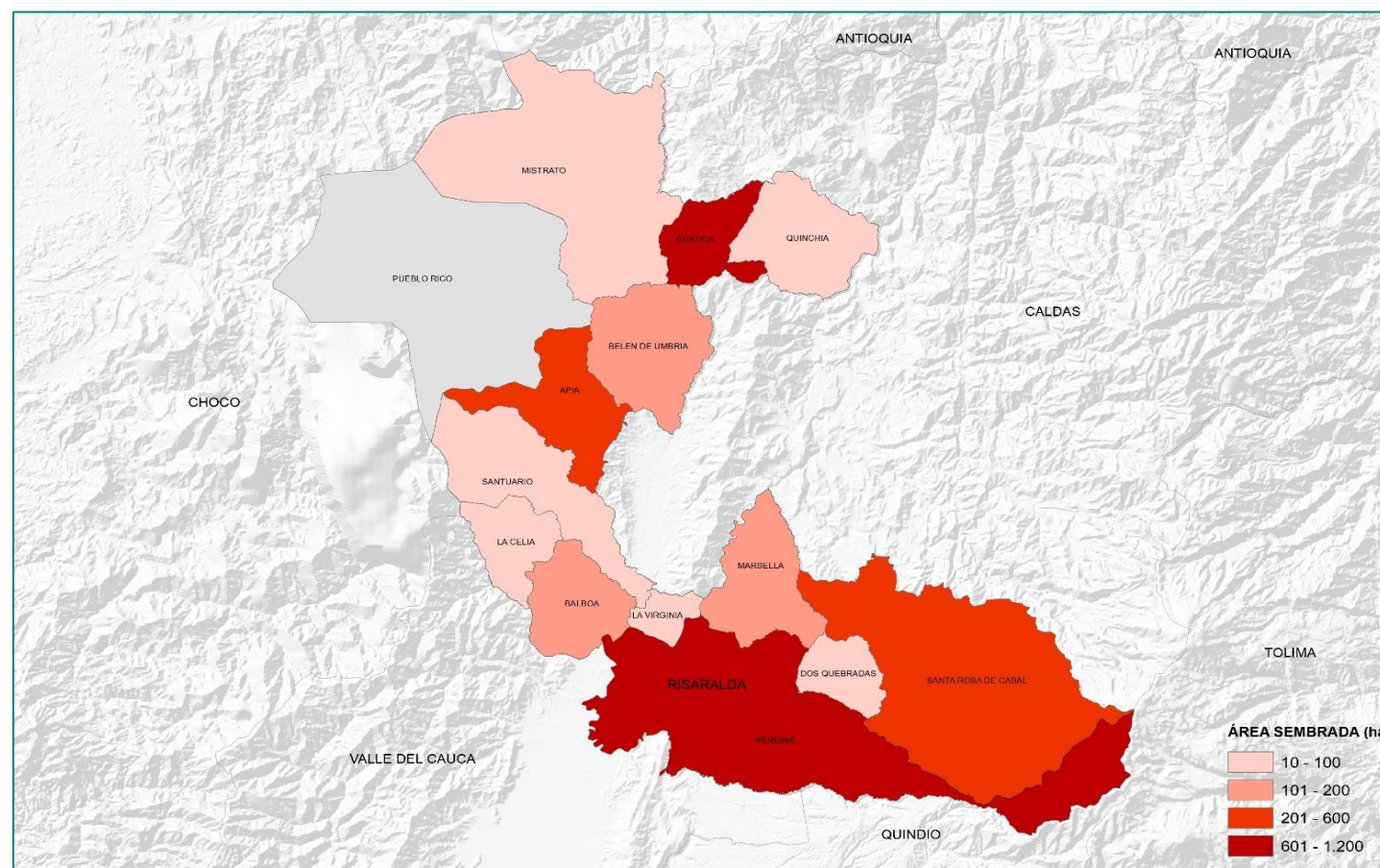
## Área Sembrada, Área Cosechada, Producción y Rendimiento del Cultivo de Aguacate en Risaralda Año 2017

Municipio	Área Sembrada (ha)	Área Cosechada (ha)	Producción (t) *	Rendimiento (t/ha)
<b>TOTAL</b>	<b>3.751</b>	<b>2.227</b>	<b>24.259</b>	<b>10,9</b>
Guática	1.200	350	4.200	12,0
Pereira	1.091	795	8.589	10,8
Apía	510	311	4.665	15,0
Santa Rosa de Cabal	209	116	506	4,3
Marsella	198	188	1.128	6,0
Belén de Umbría	138	122	1.764	14,5
Balboa	101	94	793	8,4
Quinchía	94	90	1.076	12,0
Santuario	88	60	526	8,7
La Celia	61	51	469	9,2
Otros Municipios	60	49	543	11,1

Fuente: Ministerio de Agricultura y Desarrollo Rural. Secretarías de Agricultura Departamentales. Alcaldías Municipales.

\* Producción expresada en fruto fresco

### Municipios con Área Sembrada del Cultivo de Aguacate en 2017



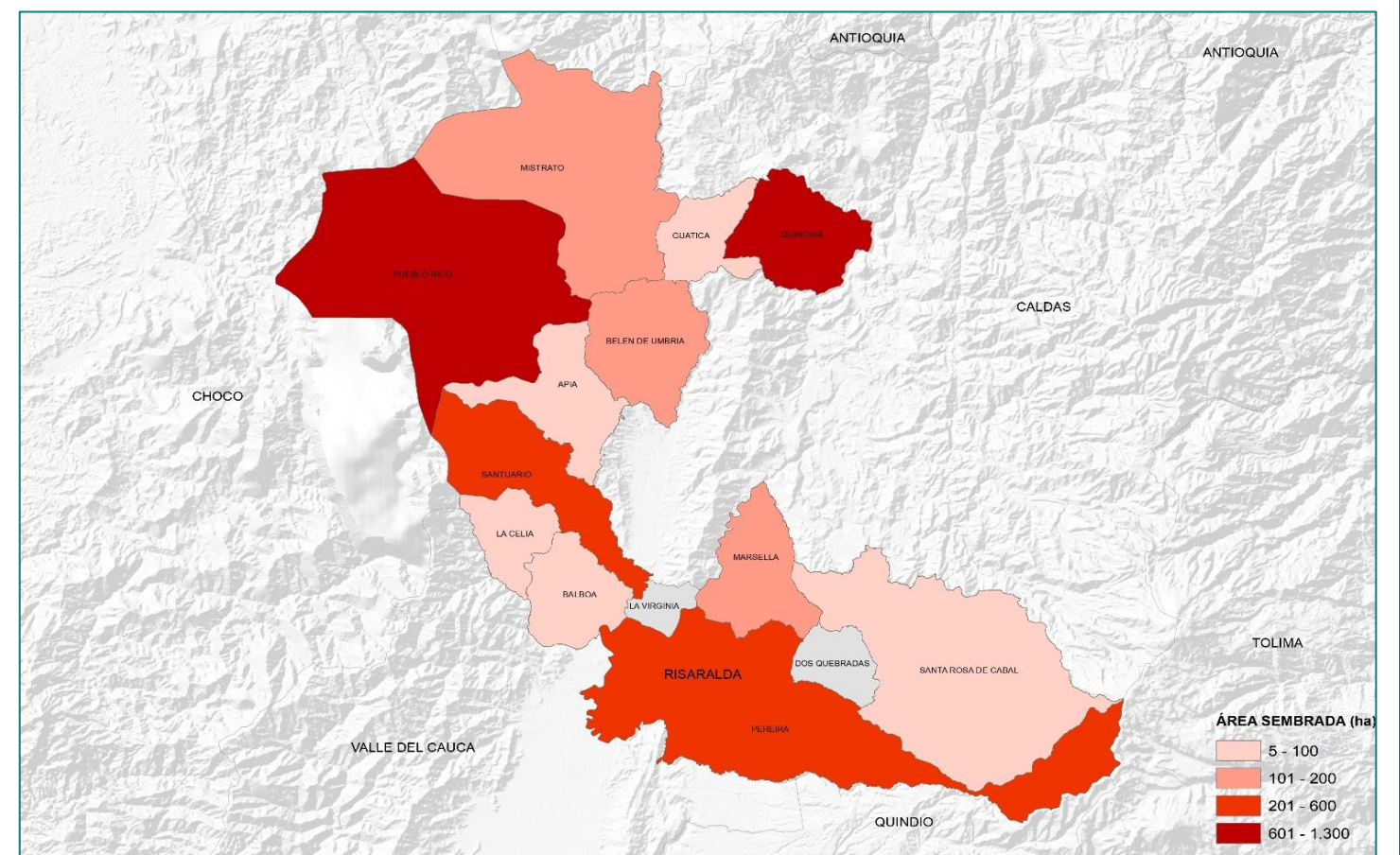
## Área Sembrada, Área Cosechada, Producción y Rendimiento del Cultivo de Caña Panelera en Risaralda Año 2017

Municipio	Área Sembrada (ha)	Área Cosechada (ha)	Producción (t) *	Rendimiento (t/ha)
<b>TOTAL</b>	<b>3.526</b>	<b>3.298</b>	<b>22.701</b>	<b>6,9</b>
Pueblo Rico	1.265	1.245	7.470	6,0
Quinchía	884	852	5.110	6,0
Pereira	520	520	5.204	10,0
Santuario	330	248	2.480	10,0
Marsella	139	139	695	5,0
Belén de Umbría	127	84	672	8,0
Mistrató	126	115	518	4,5
Apía	47	34	187	5,5
Balboa	31	31	155	5,0
Guática	30	10	80	8,0
Otros Municipios	27	20	130	6,5

Fuente: Ministerio de Agricultura y Desarrollo Rural. Secretarías de Agricultura Departamentales. Alcaldías Municipales.

\* Producción expresada en panela

### Municipios con Área Sembrada del Cultivo de Caña Panelera en 2017

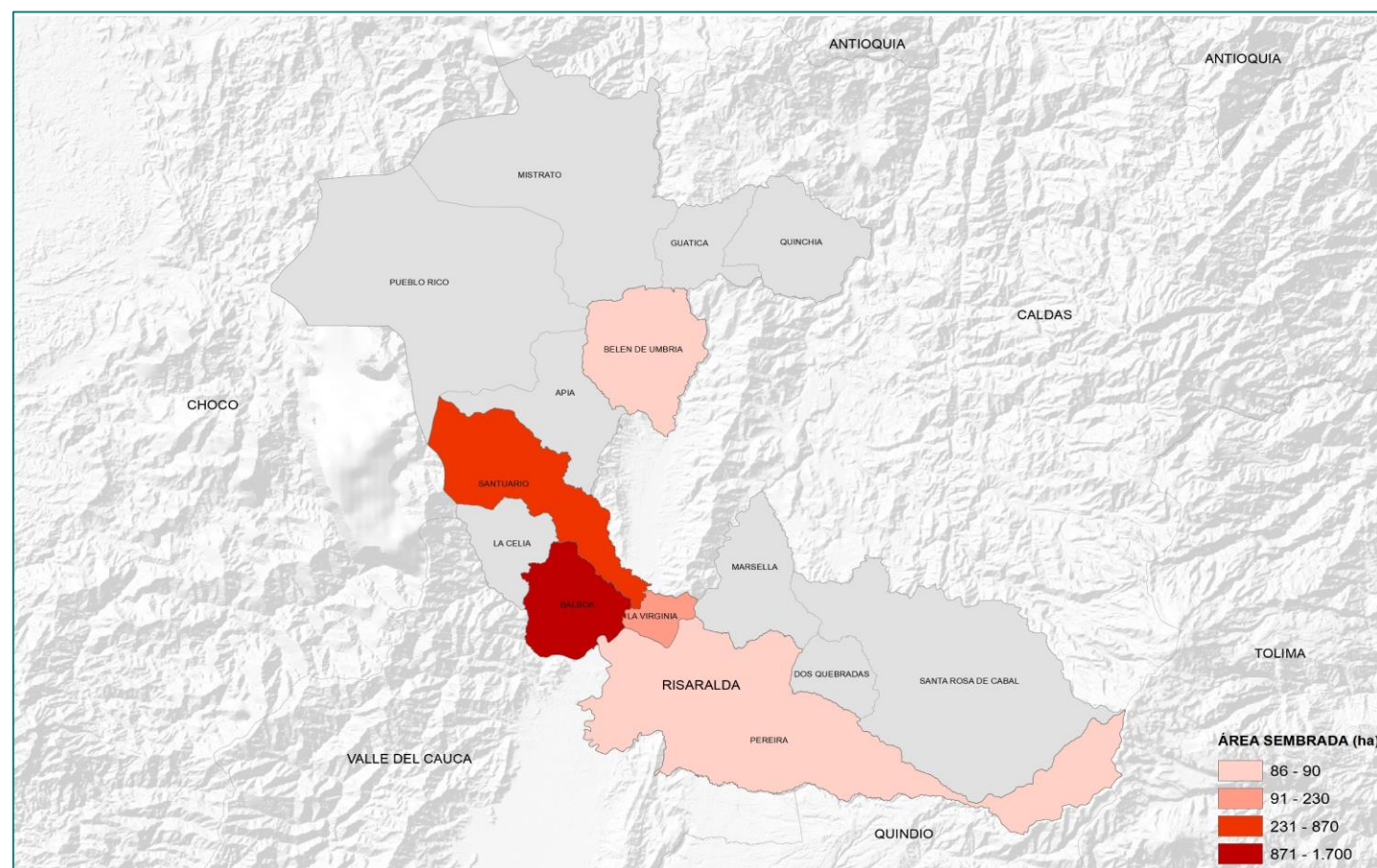


## Área Sembrada, Área Cosechada, Producción y Rendimiento del Cultivo de Caña Azucarera en Risaralda Año 2017

Municipio	Área Sembrada (ha)	Área Cosechada (ha)	Producción (t) *	Rendimiento (t/ha)
<b>TOTAL</b>	<b>2.967</b>	<b>1.949</b>	<b>290.028</b>	<b>148,8</b>
Balboa	1.695	1.042	154.262	148,1
Santuario	867	612	91.487	149,4
La Virginia	230	178	26.990	151,3
Belén de Umbría	89	87	12.925	148,3
Pereira	86	29	4.364	148,1

Fuente: Área cosechada valle geográfico del río Cauca ASOCAÑA - CENICANA. Departamento de Meta MADR-EVA. \* Producción expresada en caña para molienda

### Municipios con Área Sembrada del Cultivo de Caña Azucarera en 2017



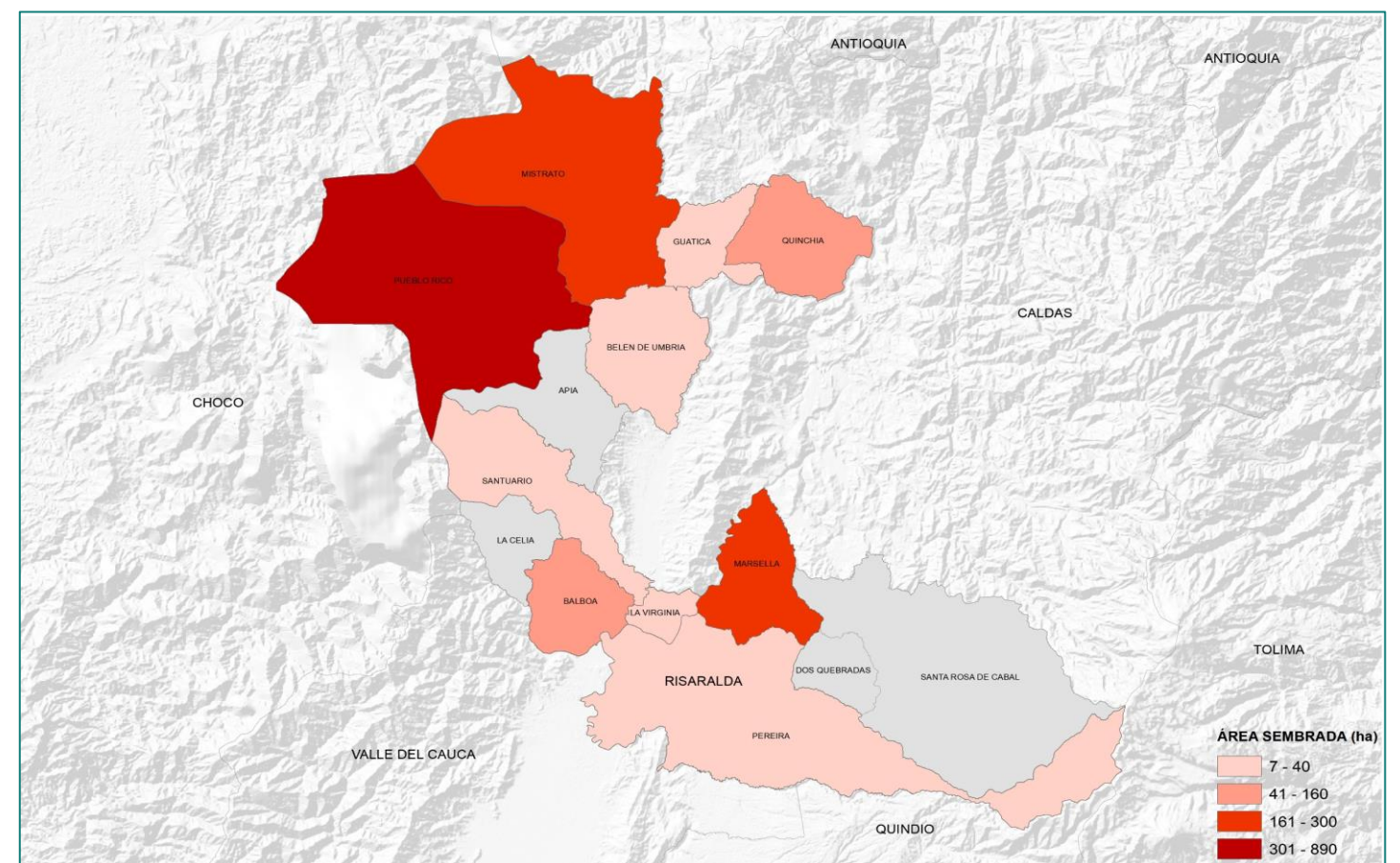
## Área Sembrada, Área Cosechada, Producción y Rendimiento del Cultivo de Cacao en Risaralda Año 2017

Municipio	Área Sembrada (ha)	Área Cosechada (ha)	Producción (t) *	Rendimiento (t/ha)
<b>TOTAL</b>	<b>1.776</b>	<b>1.704</b>	<b>1.376</b>	<b>0,8</b>
Pueblo Rico	886	886	886	1,0
Marsella	291	281	197	0,7
Mistrató	219	209	73	0,4
Balboa	156	156	94	0,6
Quinchía	116	94	76	0,8
Pereira	38	38	23	0,6
Belén de Umbría	35	15	12	0,8
La Virginia	18	13	8	0,6
Guática	10	10	8	0,8
Santuario	7	1	0	0,1

Fuente: Ministerio de Agricultura y Desarrollo Rural. Secretarías de Agricultura Departamentales. Alcaldías Municipales.

\* Producción expresada en grano seco

### Municipios con Área Sembrada del Cultivo de Cacao en 2017



# Risaralda

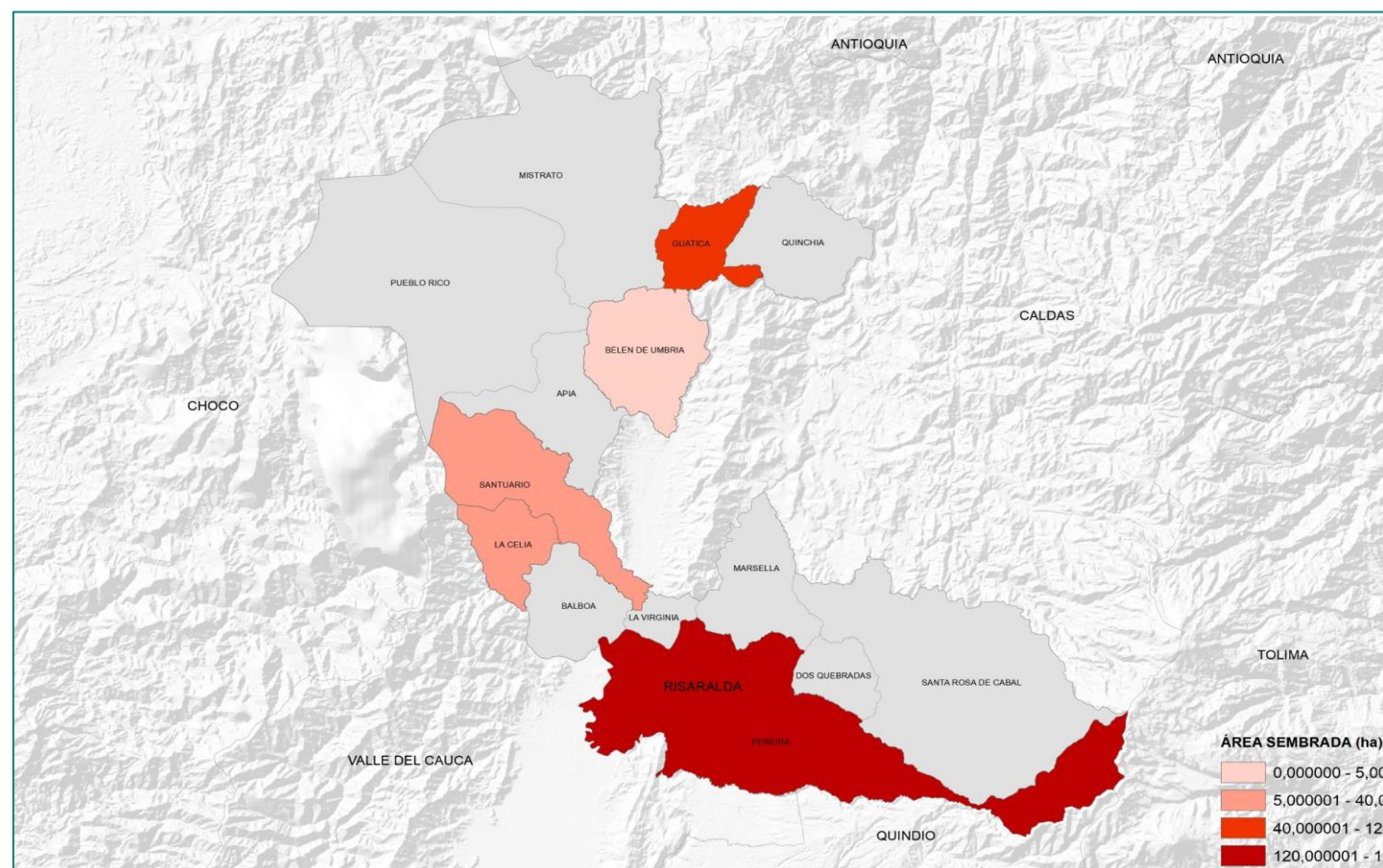
## Área Sembrada, Área Cosechada, Producción y Rendimiento del Cultivo de Maíz Tecnificado en Risaralda Año 2017

Municipio	Área Sembrada (ha)	Área Cosechada (ha)	Producción (t) *	Rendimiento (t/ha)
<b>TOTAL</b>	<b>1.334</b>	<b>1.098</b>	<b>5.977</b>	<b>5,4</b>
Pereira	1.159	955	5.251	5,5
Guática	119	100	480	4,8
Santuario	33	5	20	4,0
La Celia	23	19	105	5,7
Belén de Umbría		20	120	6,0

Fuente: Ministerio de Agricultura y Desarrollo Rural. Secretarías de Agricultura Departamentales. Alcaldías Municipales.

\* Producción expresada en grano seco

### Municipios con Área Sembrada del Cultivo de Maíz Tecnificado en 2017



## Área Sembrada, Área Cosechada, Producción y Rendimiento del Cultivo de Cítricos en Risaralda Año 2017

Municipio	Área Sembrada (ha)	Área Cosechada (ha)	Producción (t) *	Rendimiento (t/ha)
<b>TOTAL</b>	<b>1.252</b>	<b>1.017</b>	<b>28.373</b>	<b>27,9</b>
Pereira	902	772	21.716	28,1
Marsella	140	138	4.968	36,0
La Virginia	139	77	989	12,8
Balboa	49	14	238	17,0
Belén de Umbría	20	15	450	30,0
Dosquebradas	2	1	12	12,0

Fuente: Ministerio de Agricultura y Desarrollo Rural. Secretarías de Agricultura Departamentales. Alcaldías Municipales.

\* Producción expresada en fruto fresco

### Municipios con Área Sembrada del Cultivo de Cítricos en 2017

