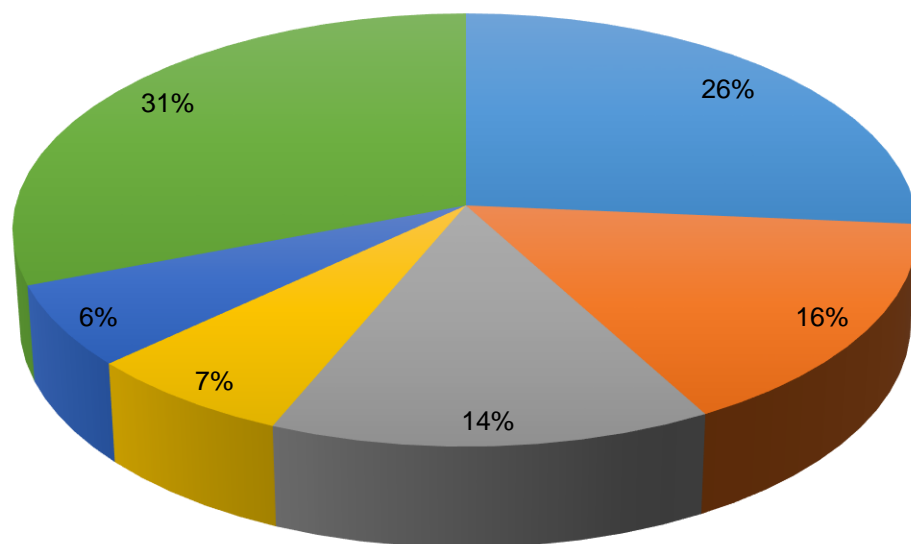


Principales Cultivos por Área Sembrada en 2017

Cultivo	Área Sembrada (ha)		Variación (%)	Participación (%)	Área Cosechada (ha)		Variación (%)	Participación (%)	Producción (t)		Variación (%)	Participación (%)	Rendimiento (t/ha)		Variación (%)
	2016	2017			2016	2017			2016	2017			2016	2017	
TOTAL	358.259	353.031	- 1,5	100,0	294.651	299.775	1,7	100,0	1.760.466	1.916.476	8,9	100,0	5,97	6,39	7,0
Palma de Aceite	87.955	93.102	5,9	26,4	76.725	79.725	3,9	26,6	193.911	208.695	7,6	10,9	2,53	2,62	3,6
Cacao	52.568	55.396	5,4	15,7	45.472	46.345	1,9	15,5	23.431	22.884	- 2,3	1,2	0,52	0,49	- 4,2
Café	50.609	50.158	- 0,9	14,2	41.388	42.327	2,3	14,1	47.512	54.909	15,6	2,9	1,15	1,30	13,0
Caña Panelera	23.718	23.912	0,8	6,8	17.584	18.719	6,5	6,2	188.024	177.932	- 5,4	9,3	10,69	9,51	- 11,1
Cítricos	21.467	21.556	0,4	6,1	15.625	19.068	22,0	6,4	252.749	306.678	21,3	16,0	16,18	16,08	- 0,6
Plátano	17.444	15.632	- 10,4	4,4	14.262	12.538	- 12,1	4,2	143.230	140.290	- 2,1	7,3	10,04	11,19	11,4
Caucho	12.105	11.962	- 1,2	3,4	6.401	6.503	1,6	2,2	7.605	8.368	10,0	0,4	1,19	1,29	8,3
Piña	11.444	11.364	- 0,7	3,2	7.571	9.403	24,2	3,1	277.217	406.040	46,5	21,2	36,62	43,18	17,9
Maíz Tradicional	10.769	10.270	- 4,6	2,9	11.055	9.088	- 17,8	3,0	18.799	13.820	- 26,5	0,7	1,70	1,52	- 10,6
Yuca	10.952	9.738	- 11,1	2,8	10.322	8.659	- 16,1	2,9	111.422	93.914	- 15,7	4,9	10,79	10,85	0,5
Otros Cultivos	59.229	49.941	- 15,7	14,1	48.246	47.401	- 1,8	15,8	496.566	482.947	- 2,7	25,2	10,29	10,19	- 1,0

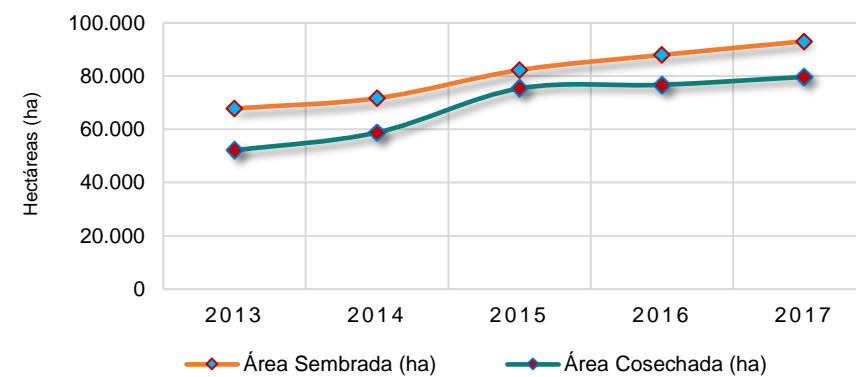
FUENTE: Ministerio de Agricultura y Desarrollo Rural. Secretarías de Agricultura Departamentales. Alcaldías Municipales.

Participación Principales Cultivos por Área Sembrada en 2017

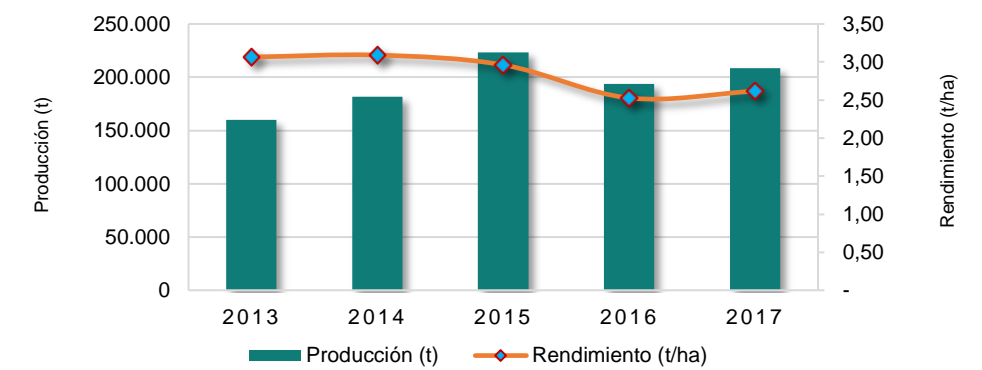


■ Palma de Aceite ■ Cacao ■ Café
■ Caña Panelera ■ Cítricos ■ Otros Cultivos

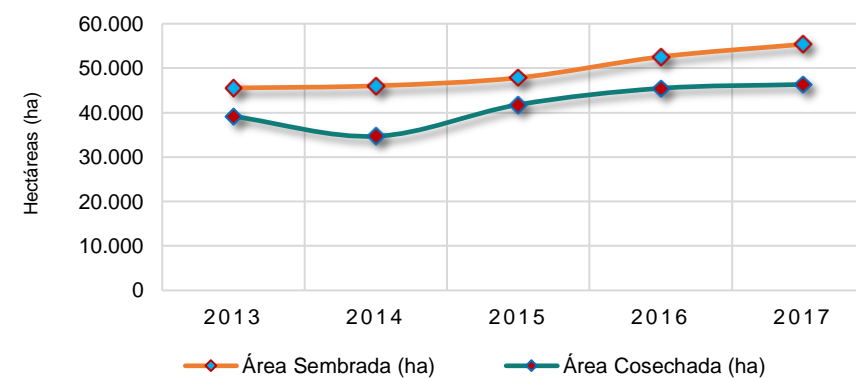
Área Sembrada y Área Cosechada del Cultivo de Palma de Aceite 2013-2017



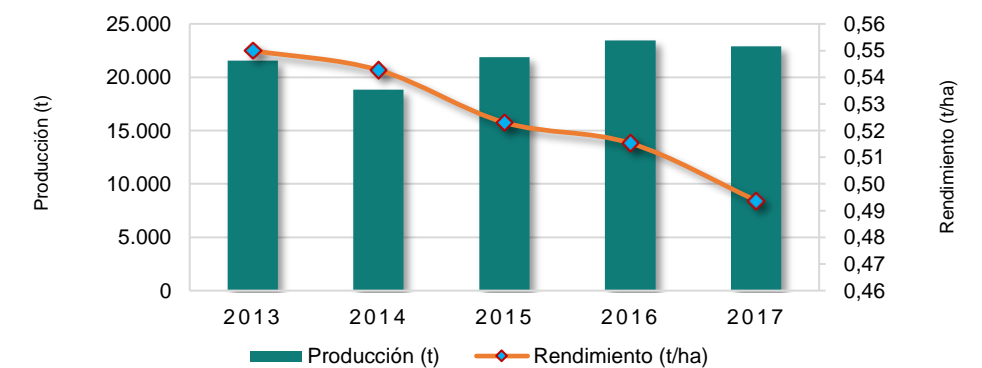
Producción y Rendimiento del Cultivo de Palma de Aceite 2013-2017



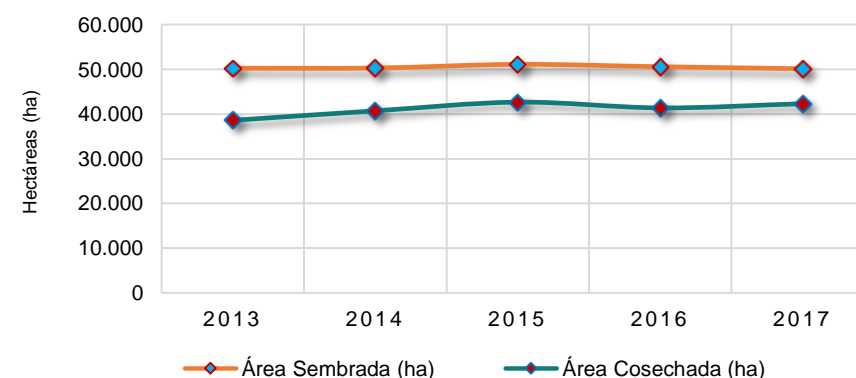
Área Sembrada y Área Cosechada del Cultivo de Cacao 2013-2017



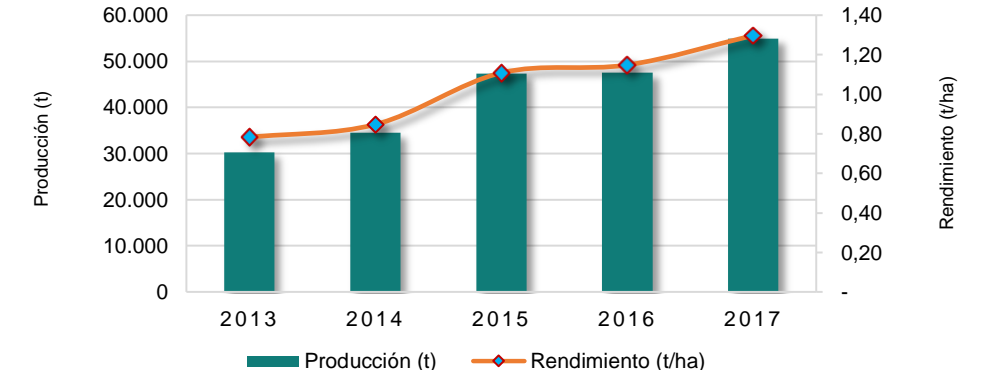
Producción y Rendimiento del Cultivo de Cacao 2013-2017



Área Sembrada y Área Cosechada del Cultivo de Café 2013-2017



Producción y Rendimiento del Cultivo de Café 2013-2017



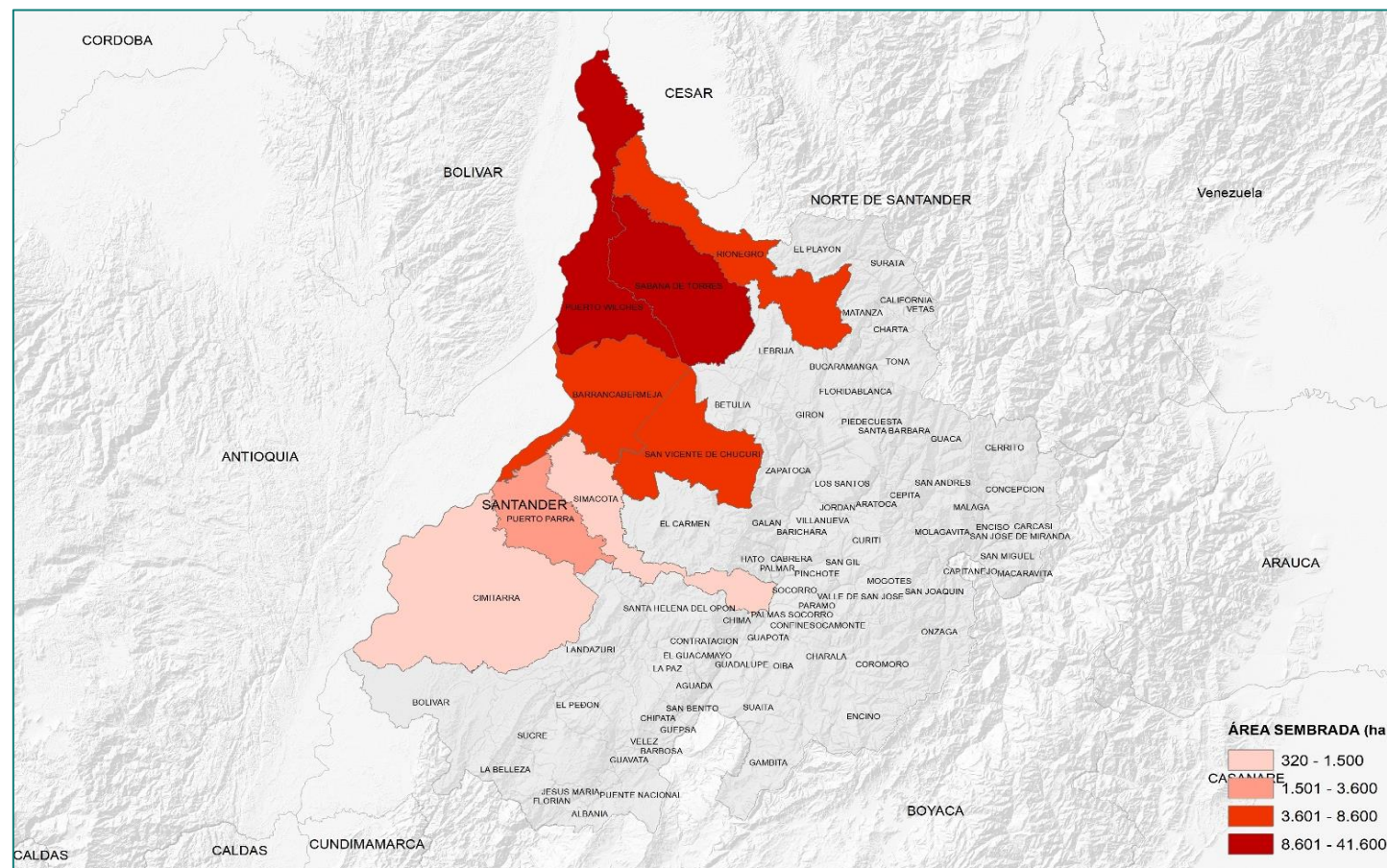
Área Sembrada, Área Cosechada, Producción y Rendimiento del Cultivo de Palma de Aceite en Santander Año 2017

Municipio	Área Sembrada (ha)	Área Cosechada (ha)	Producción (t) *	Rendimiento (t/ha)
TOTAL	93.102	79.725	208.695	2,6
Puerto Wilches	41.544	35.000	91.000	2,6
Sabana de Torres	24.685	23.565	68.339	2,9
Rionegro	8.538	5.264	13.633	2,6
San Vicente de Chucurí	6.990	6.855	12.329	1,8
Barrancabermeja	6.027	5.809	15.685	2,7
Puerto Parra	3.536	2.690	6.451	2,4
Simacota	1.462	472	1.132	2,4
Cimitarra	320	70	126	1,8

Fuente: Ministerio de Agricultura y Desarrollo Rural. Secretarías de Agricultura Departamentales. Alcaldías Municipales.

* Producción expresada en aceite crudo

Municipios con Área Sembrada del Cultivo de Palma de Aceite en 2017



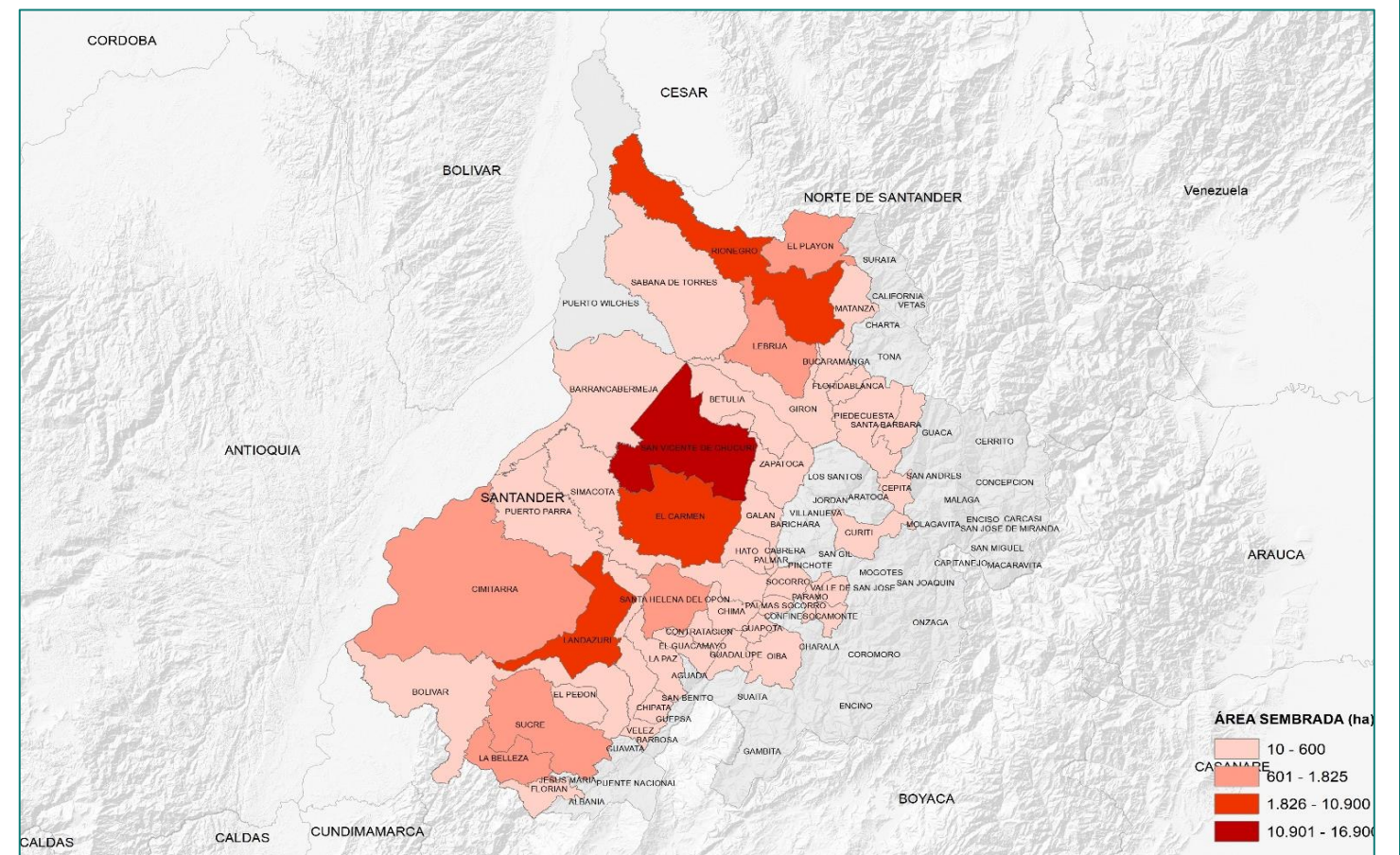
Área Sembrada, Área Cosechada, Producción y Rendimiento del Cultivo de Cacao en Santander Año 2017

Municipio	Área Sembrada (ha)	Área Cosechada (ha)	Producción (t) *	Rendimiento (t/ha)
TOTAL	55.396	46.345	22.884	0,5
San Vicente de Chucurí	16.879	13.080	6.540	0,5
El Carmen de Chucurí	10.887	10.800	4.320	0,4
Landázuri	6.950	6.050	2.723	0,5
Rionegro	6.171	4.739	2.843	0,6
Cimitarra	1.825	1.760	968	0,6
Lebrija	1.699	1.617	970	0,6
El Playón	1.315	1.245	623	0,5
Sucre	1.275	1.130	565	0,5
Santa Helena del Opón	900	850	340	0,4
La Belleza	850	40	32	0,8
Otros Municipios	6.645	5.034	2.961	0,6

Fuente: Ministerio de Agricultura y Desarrollo Rural. Secretarías de Agricultura Departamentales. Alcaldías Municipales.

* Producción expresada en grano seco

Municipios con Área Sembrada del Cultivo de Cacao en 2017



Área Sembrada, Área Cosechada, Producción y Rendimiento del Cultivo de Café en Santander Año 2017

Municipio	Área Sembrada (ha)	Área Cosechada (ha)	Producción (t) *	Rendimiento (t/ha)
TOTAL	50.158	42.327	54.909	1,3
Socorro	4.229	3.466	4.381	1,3
San Gil	2.485	2.106	2.722	1,3
Valle de San José	2.484	1.977	3.499	1,8
Páramo	2.162	1.739	2.637	1,5
San Vicente de Chucurí	2.118	1.920	2.103	1,1
Aratoca	1.896	1.645	2.772	1,7
Curití	1.782	1.518	1.962	1,3
Confines	1.742	1.325	1.675	1,3
Pinchote	1.708	1.460	1.887	1,3
Oiba	1.549	1.270	1.392	1,1
Otros Municipios	28.003	23.900	29.878	1,3

Fuente: SICA - Federación Nacional de Cafeteros (producción nacional, área sembrada y área productiva a nivel municipal). Cálculos producción municipal MADR-EVA.

* Producción expresada en café verde equivalente

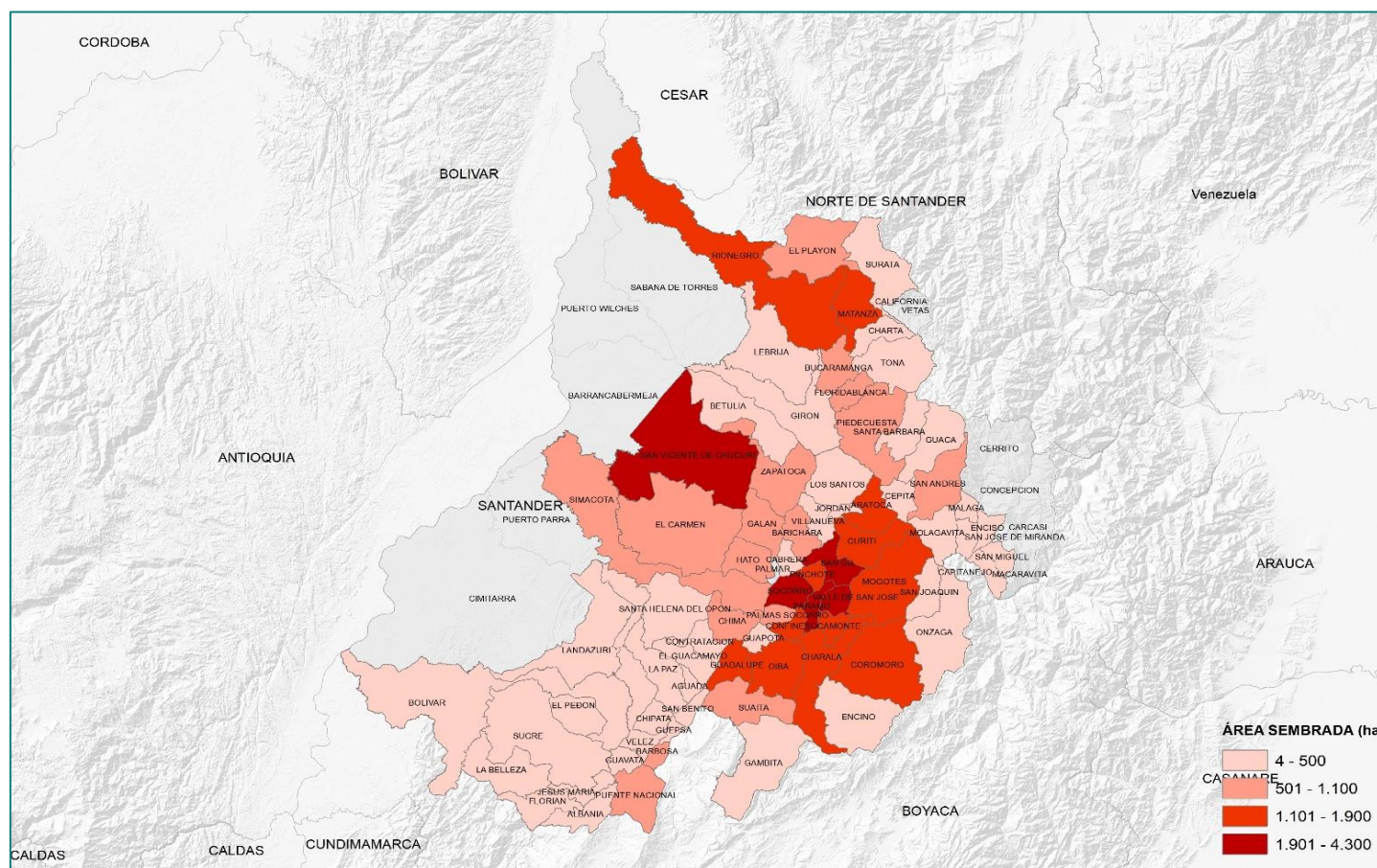
Área Sembrada, Área Cosechada, Producción y Rendimiento del Cultivo de Caña Panelera en Santander Año 2017

Municipio	Área Sembrada (ha)	Área Cosechada (ha)	Producción (t) *	Rendimiento (t/ha)
TOTAL	23.912	18.719	177.932	9,5
Suaita	3.500	3.500	35.000	10,0
Ocamonte	3.100	2.635	23.715	9,0
Güepsa	2.644	2.247	17.976	8,0
San Benito	2.500	1.700	13.600	8,0
Chipatá	1.400	850	8.500	10,0
Valle de San José	1.100	675	5.738	8,5
Gámbita	960	460	4.416	9,6
Vélez	952	912	9.485	10,4
Páramo	888	688	8.256	12,0
Confines	680	450	6.300	14,0
Otros Municipios	6.188	4.602	44.946	9,8

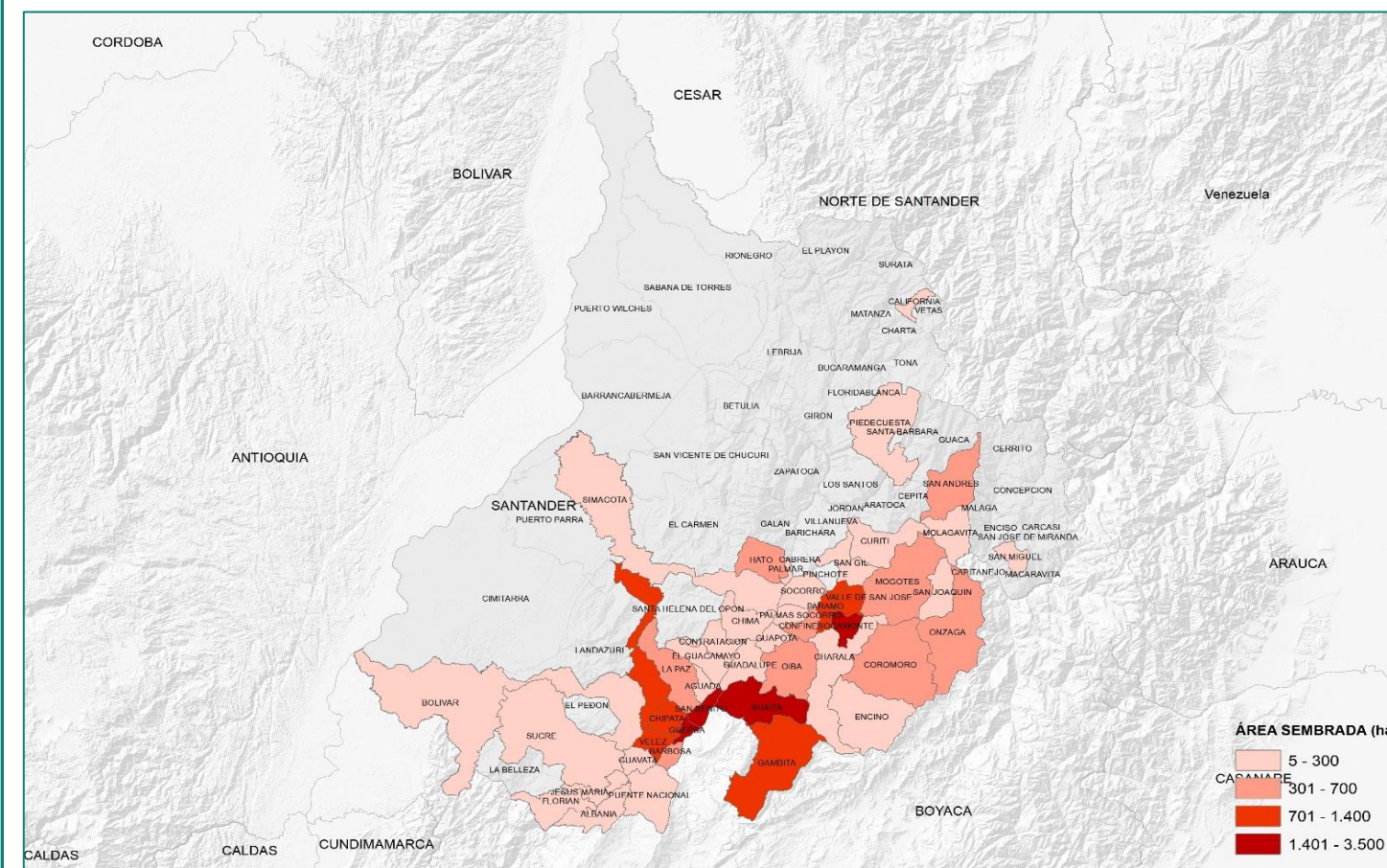
Fuente: Ministerio de Agricultura y Desarrollo Rural. Secretarías de Agricultura Departamentales. Alcaldías Municipales.

* Producción expresada en panela

Municipios con Área Sembrada del Cultivo de Café en 2017



Municipios con Área Sembrada del Cultivo de Caña Panelera en 2017



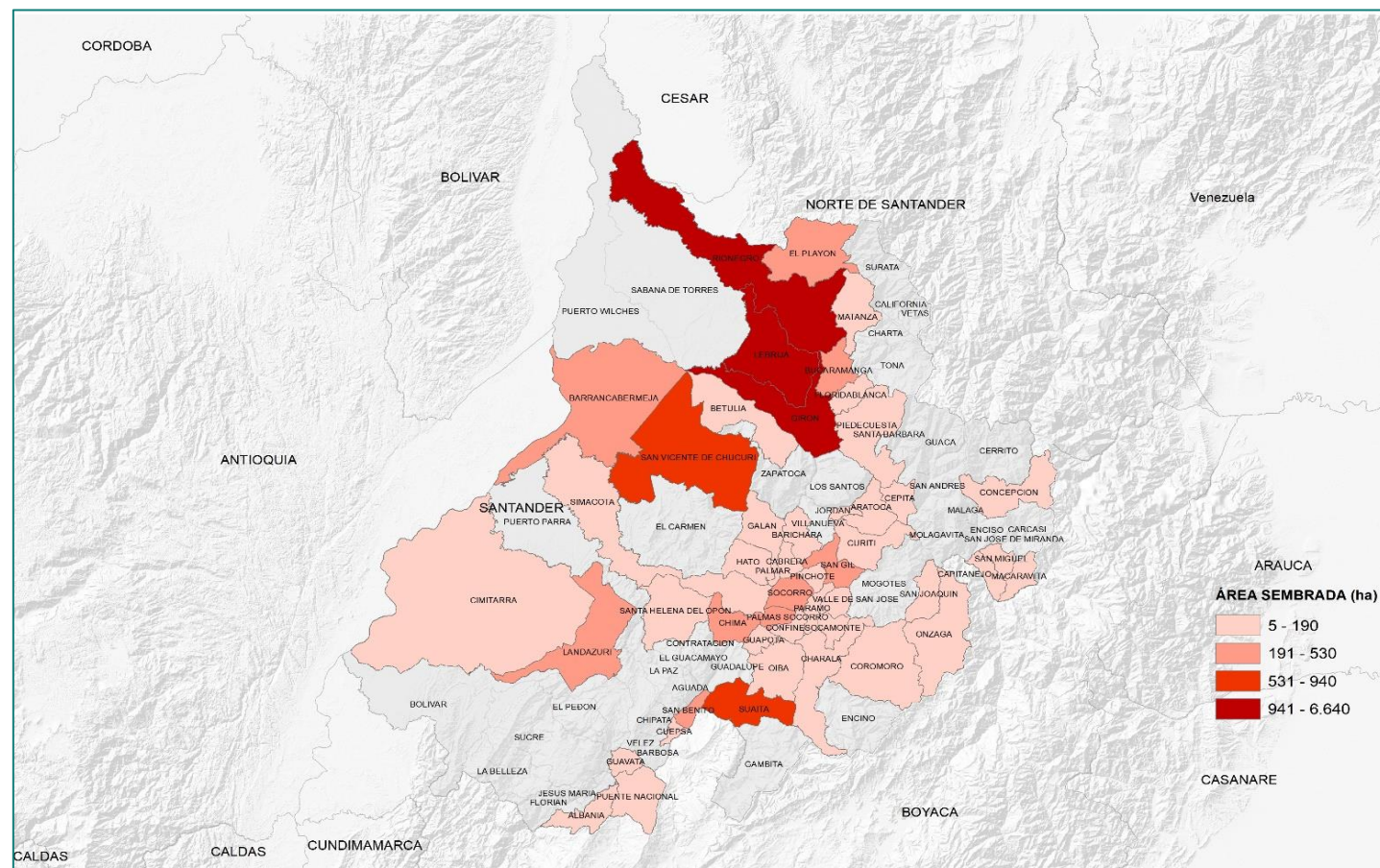
Área Sembrada, Área Cosechada, Producción y Rendimiento del Cultivo de Cítricos en Santander Año 2017

Municipio	Área Sembrada (ha)	Área Cosechada (ha)	Producción (t) *	Rendimiento (t/ha)
TOTAL	21.556	19.068	306.678	16,1
Rionegro	6.640	5.825	79.366	13,6
Lebrija	4.684	4.403	80.333	18,2
Girón	3.343	3.134	63.545	20,3
San Vicente de Chucurí	939	907	14.528	16,0
Suaita	800	600	9.000	15,0
San Gil	526	471	6.340	13,5
Barrancabermeja	453	423	6.251	14,8
Palmas del Socorro	415	385	8.855	23,0
Socorro	395	307	4.598	15,0
El Playón	335	305	3.050	10,0
Otros Municipios	3.026	2.307	30.812	13,4

Fuente: Ministerio de Agricultura y Desarrollo Rural. Secretarías de Agricultura Departamentales. Alcaldías Municipales.

* Producción expresada en fruto fresco

Municipios con Área Sembrada del Cultivo de Cítricos en 2017



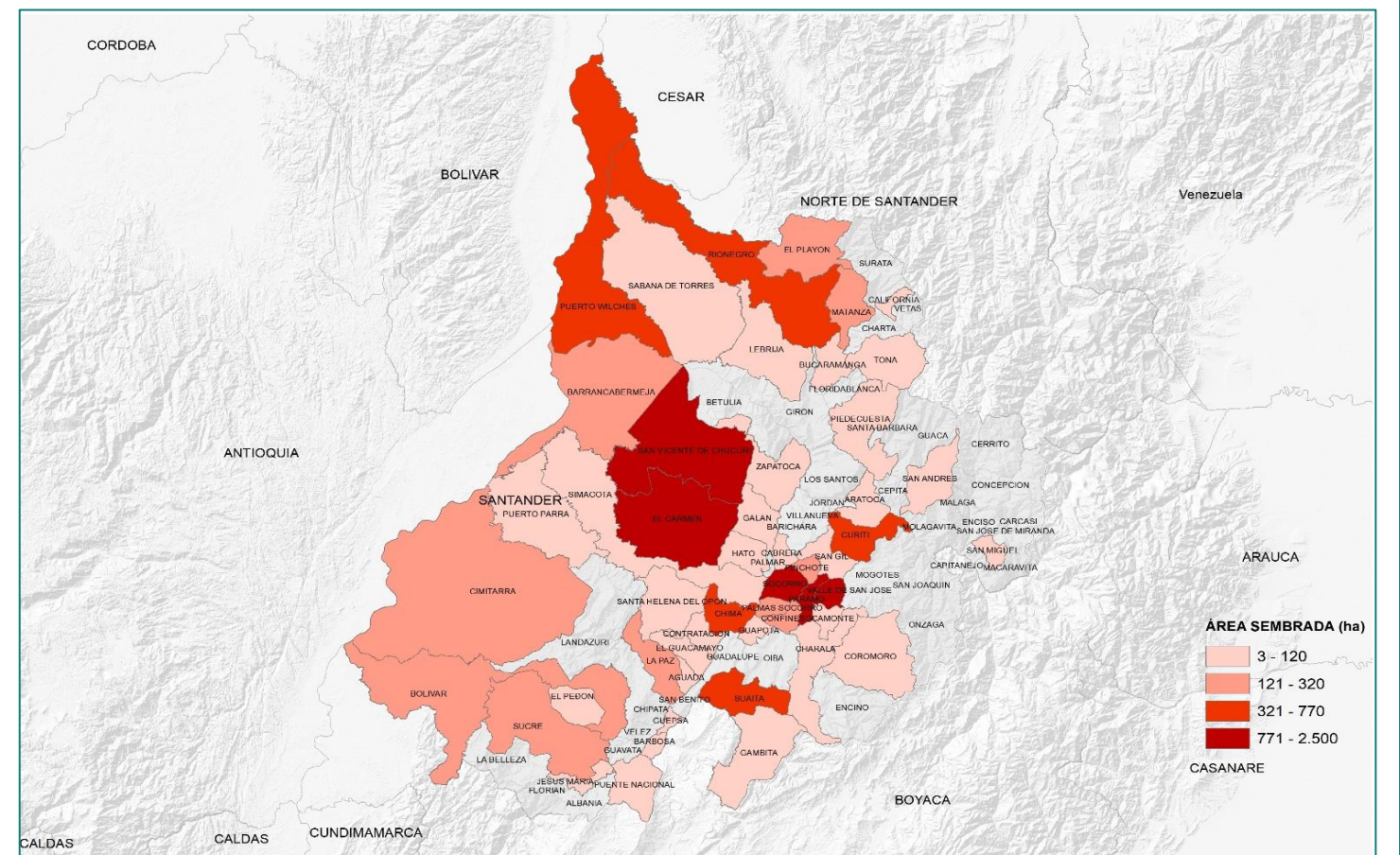
Área Sembrada, Área Cosechada, Producción y Rendimiento del Cultivo de Plátano en Santander Año 2017

Municipio	Área Sembrada (ha)	Área Cosechada (ha)	Producción (t) *	Rendimiento (t/ha)
TOTAL	15.632	12.538	140.290	11,2
El Carmen de Chucurí	2.500	2.168	21.680	10,0
Socorro	2.228	1.848	22.915	12,4
San Vicente de Chucurí	1.638	1.392	18.099	13,0
Valle de San José	1.512	529	9.525	18,0
Páramo	1.365	1.205	21.449	17,8
Puerto Wilches	770	700	2.800	4,0
Curití	580	493	4.930	10,0
Rionegro	564	479	5.513	11,5
Suaita	490	450	3.150	7,0
Chima	455	435	2.175	5,0
Otros Municipios	3.530	2.838	28.053	9,9

Fuente: Ministerio de Agricultura y Desarrollo Rural. Secretarías de Agricultura Departamentales. Alcaldías Municipales.

* Producción expresada en fruto fresco

Municipios con Área Sembrada del Cultivo de Plátano en 2017



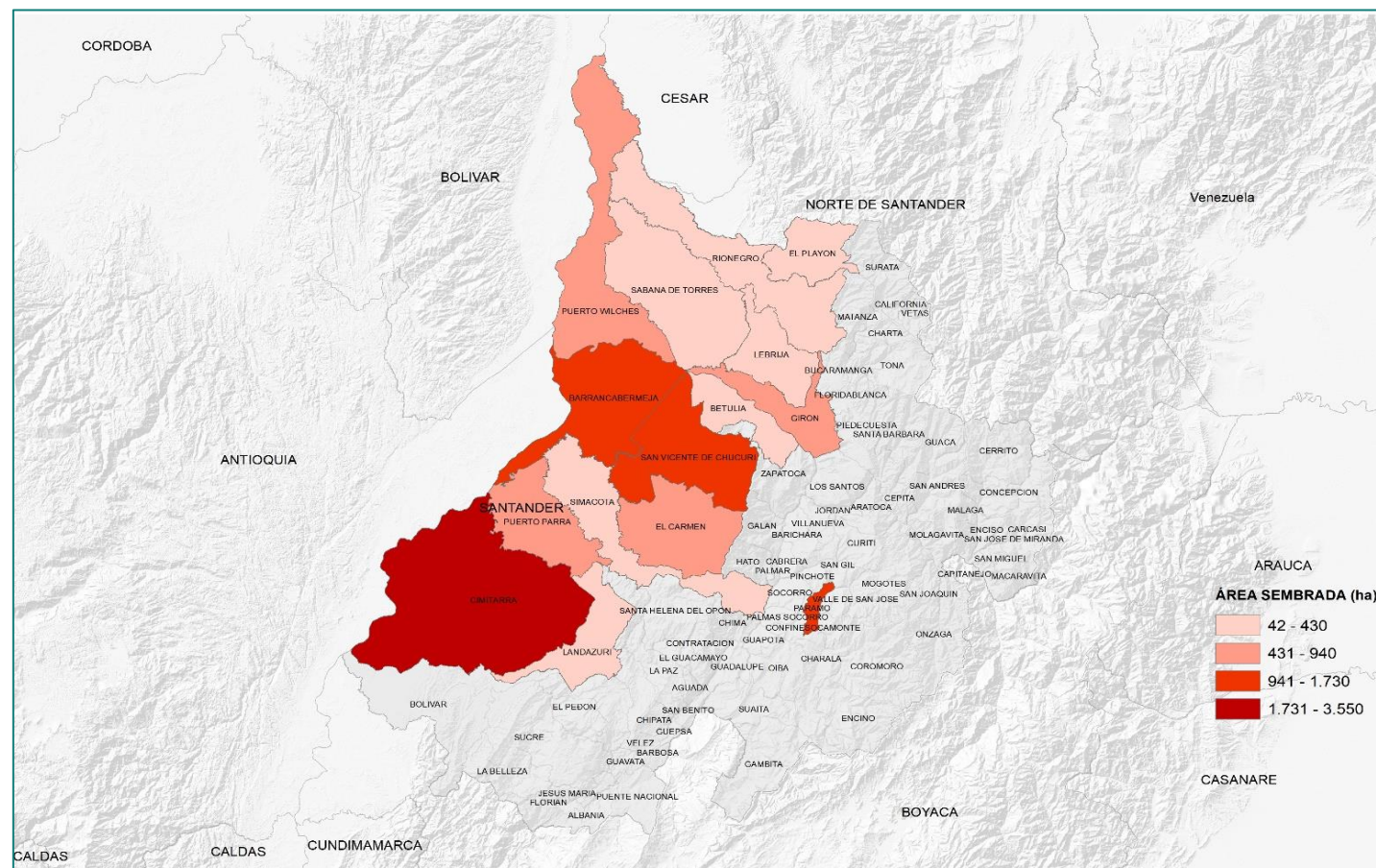
Área Sembrada, Área Cosechada, Producción y Rendimiento del Cultivo de Caucho en Santander Año 2017

Municipio	Área Sembrada (ha)	Área Cosechada (ha)	Producción (t) *	Rendimiento (t/ha)
TOTAL	11.962	6.503	8.368	1,3
Cimitarra	3.549	622	933	1,5
Barrancabermeja	1.723	1.263	2.147	1,7
San Vicente de Chucurí	1.270	1.050	1.260	1,2
Páramo	1.260	1.000	600	0,6
El Carmen de Chucurí	940	400	600	1,5
Puerto Parra	685	485	291	0,6
Girón	649	649	1.623	2,5
Puerto Wilches	585	585	527	0,9
Landázuri	422	250	200	0,8
Sabana de Torres	351	76	61	0,8
Otros Municipios	528	123	128	1,0

Fuente: Ministerio de Agricultura y Desarrollo Rural. Secretarías de Agricultura Departamentales. Alcaldías Municipales.

* Producción expresada en latex seco

Municipios con Área Sembrada del Cultivo de Caucho en 2017



Área Sembrada, Área Cosechada, Producción y Rendimiento del Cultivo de Piña en Santander Año 2017

Municipio	Área Sembrada (ha)	Área Cosechada (ha)	Producción (t) *	Rendimiento (t/ha)
TOTAL	11.364	9.403	406.040	43,2
Lebrija	4.790	4.670	233.500	50,0
Rionegro	3.269	1.987	49.675	25,0
Girón	2.809	2.489	111.009	44,6
Los Santos	220	110	5.280	48,0
Villanueva	170	70	2.450	35,0
Sabana de Torres	25	25	2.250	90,0
Barichara	22	17	680	40,0
Molagavita	17	17	544	32,0
San Gil	16	10	400	40,0
Santa Helena del Opón	15			
Otros Municipios	12	8	251	32,6

Fuente: Ministerio de Agricultura y Desarrollo Rural. Secretarías de Agricultura Departamentales. Alcaldías Municipales.

* Producción expresada en fruto fresco

Municipios con Área Sembrada del Cultivo de Piña en 2017

