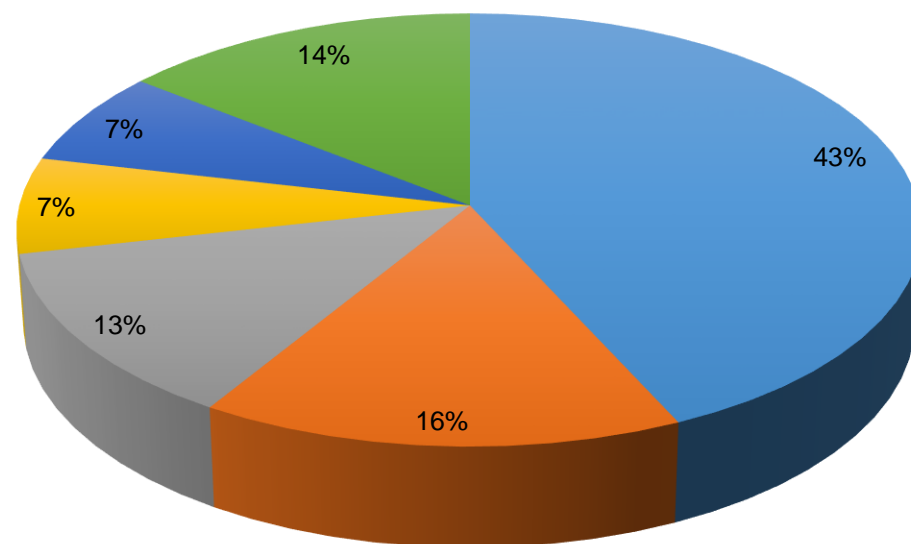


Principales Cultivos por Área Sembrada en 2016

Cultivo	Área Sembrada (ha)		Variación (%)	Participación (%)	Área Cosechada (ha)		Variación (%)	Participación (%)	Producción (t)		Variación (%)	Participación (%)	Rendimiento (t/ha)		Variación (%)
	2015	2016			2015	2016			2015	2016			2015	2016	
TOTAL	84.528	110.220	30,4	100,0	67.711	88.221	30,3	100,0	359.335	425.349	18,4	100,0	5,31	4,82	-9,1
Arroz Mecanizado	25.513	47.604	86,6	43,2	21.853	38.008	73,9	43,1	100.304	155.797	55,3	36,6	4,59	4,10	- 10,7
Yuca	15.389	17.130	11,3	15,5	10.729	13.926	29,8	15,8	123.338	134.095	8,7	31,5	11,50	9,63	- 16,2
Maíz Tecnificado	11.745	14.010	19,3	12,7	13.004	12.352	- 5,0	14,0	35.112	27.978	- 20,3	6,6	2,70	2,27	- 16,1
Arroz Secano Manual	7.481	7.906	5,7	7,2	5.558	6.210	11,7	7,0	10.522	11.580	10,1	2,7	1,89	1,86	- 1,5
Maíz Tradicional	8.166	7.790	- 4,6	7,1	5.871	6.459	10,0	7,3	10.150	10.838	6,8	2,5	1,73	1,68	- 2,9
Ñame	6.063	4.896	- 19,3	4,4	3.646	3.447	- 5,5	3,9	37.407	35.854	- 4,2	8,4	10,26	10,40	1,4
Plátano	1.644	1.795	9,2	1,6	1.364	1.378	1,0	1,6	6.687	6.786	1,5	1,6	4,90	4,92	0,4
Palma de Aceite	1.432	1.792	25,1	1,6	470	600	27,7	0,7	1.155	1.872	62,1	0,4	2,46	3,12	27,0
Patilla	1.101	1.500	36,3	1,4	756	1.357	79,6	1,5	15.851	18.941	19,5	4,5	20,98	13,96	- 33,5
Tabaco	1.819	1.229	- 32,5	1,1	1.239	841	- 32,1	1,0	3.127	2.280	- 27,1	0,5	2,52	2,71	7,4
Otros Cultivos	4.176	4.570	9,4	4,1	3.222	3.644	13,1	4,1	15.681	19.328	23,3	4,5	4,87	5,30	9,0

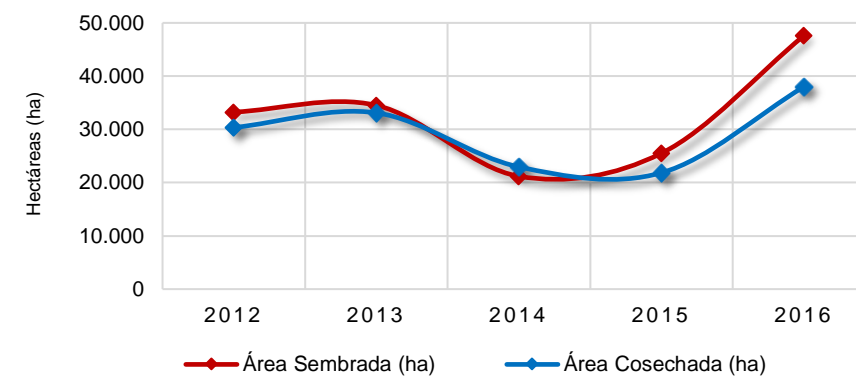
FUENTE: Ministerio de Agricultura y Desarrollo Rural. Secretarías de Agricultura Departamentales. Alcaldías Municipales.

Participación Principales Cultivos
por Área Sembrada en 2016

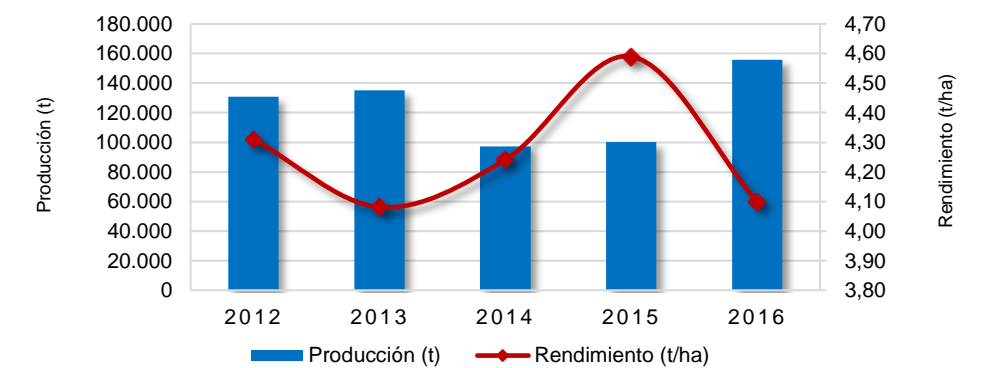


Arroz Mecanizado Yuca Maíz Tecnificado
Arroz Secano Manual Maíz Tradicional Otros Cultivos

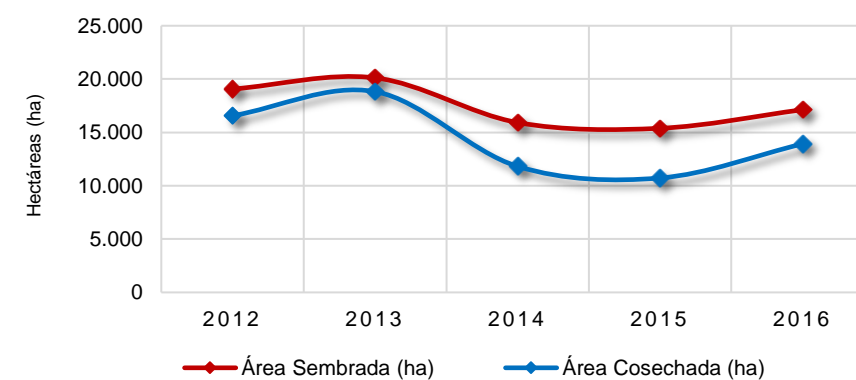
Área Sembrada y Área Cosechada del Cultivo de Arroz Mecanizado 2012-2016



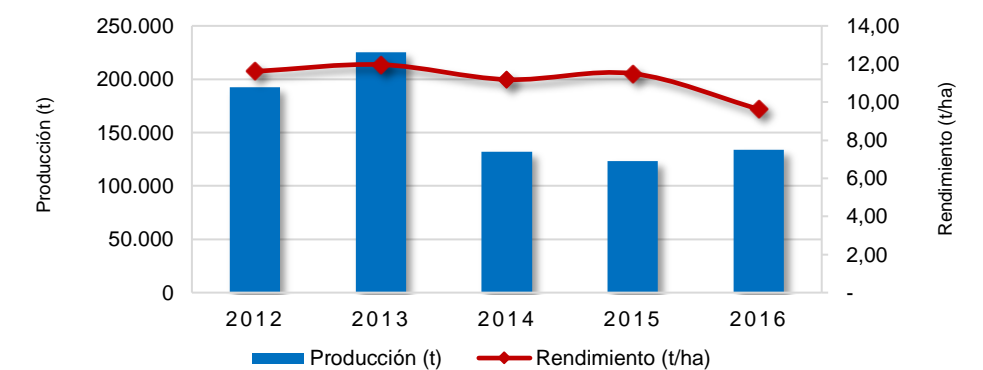
Producción y Rendimiento del Cultivo de Arroz Mecanizado 2012-2016



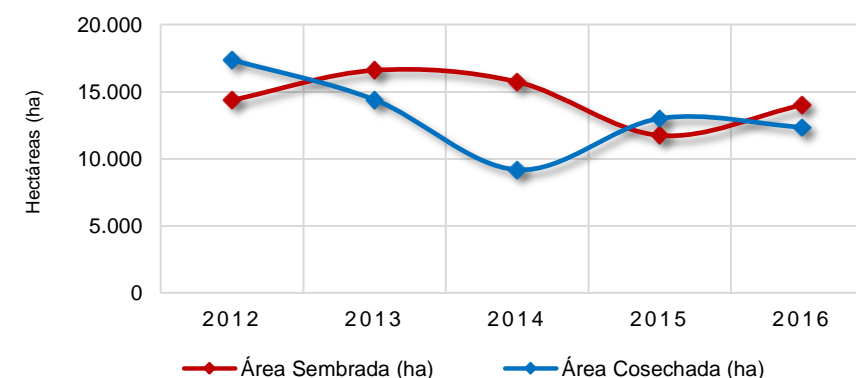
Área Sembrada y Área Cosechada del Cultivo de Yuca 2012-2016



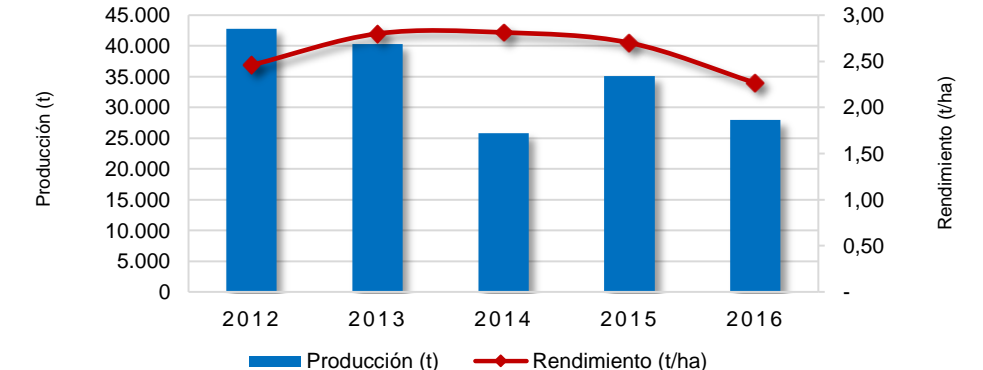
Producción y Rendimiento del Cultivo de Yuca 2012-2016



Área Sembrada y Área Cosechada del Cultivo de Maíz Tecnificado 2012-2016



Producción y Rendimiento del Cultivo de Maíz Tecnificado 2012-2016

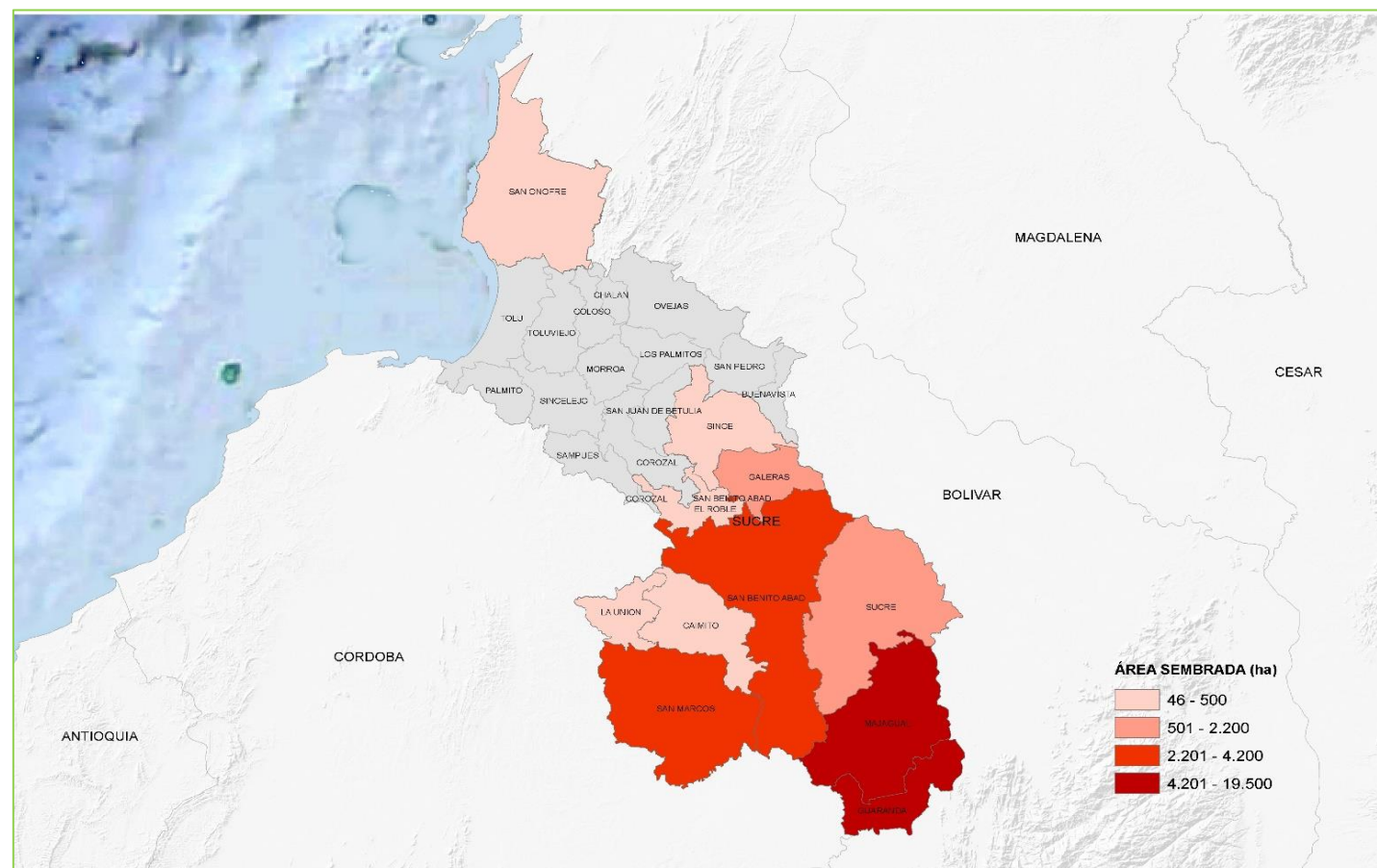


Área Sembrada, Área Cosechada, Producción y Rendimiento del Cultivo de Arroz Mecanizado en Sucre Año 2016

Municipio	Área Sembrada (ha)	Área Cosechada (ha)	Producción (t) *	Rendimiento (t/ha)
TOTAL	47.604	38.008	155.797	4,1
Majagual	19.479	15.373	62.616	4,1
Guaranda	16.406	11.109	43.675	3,9
San Benito Abad	4.163	5.408	23.058	4,3
San Marcos	2.924	2.006	8.539	4,3
Sucre	2.141	1.345	5.318	4,0
Galeras	1.093	1.243	5.927	4,8
La Unión	480	464	1.878	4,0
Caimito	462	458	1.922	4,2
San Onofre	329	33	156	4,8
El Roble	82	345	1.639	4,8
Otros Municipios	46	227	1.069	4,7

FUENTE: Ministerio de Agricultura y Desarrollo Rural. Secretarías de Agricultura Departamentales. Alcaldías Municipales. * Producción expresada en paddy verde

Municipios con Área Sembrada del Cultivo de Arroz Mecanizado en 2016

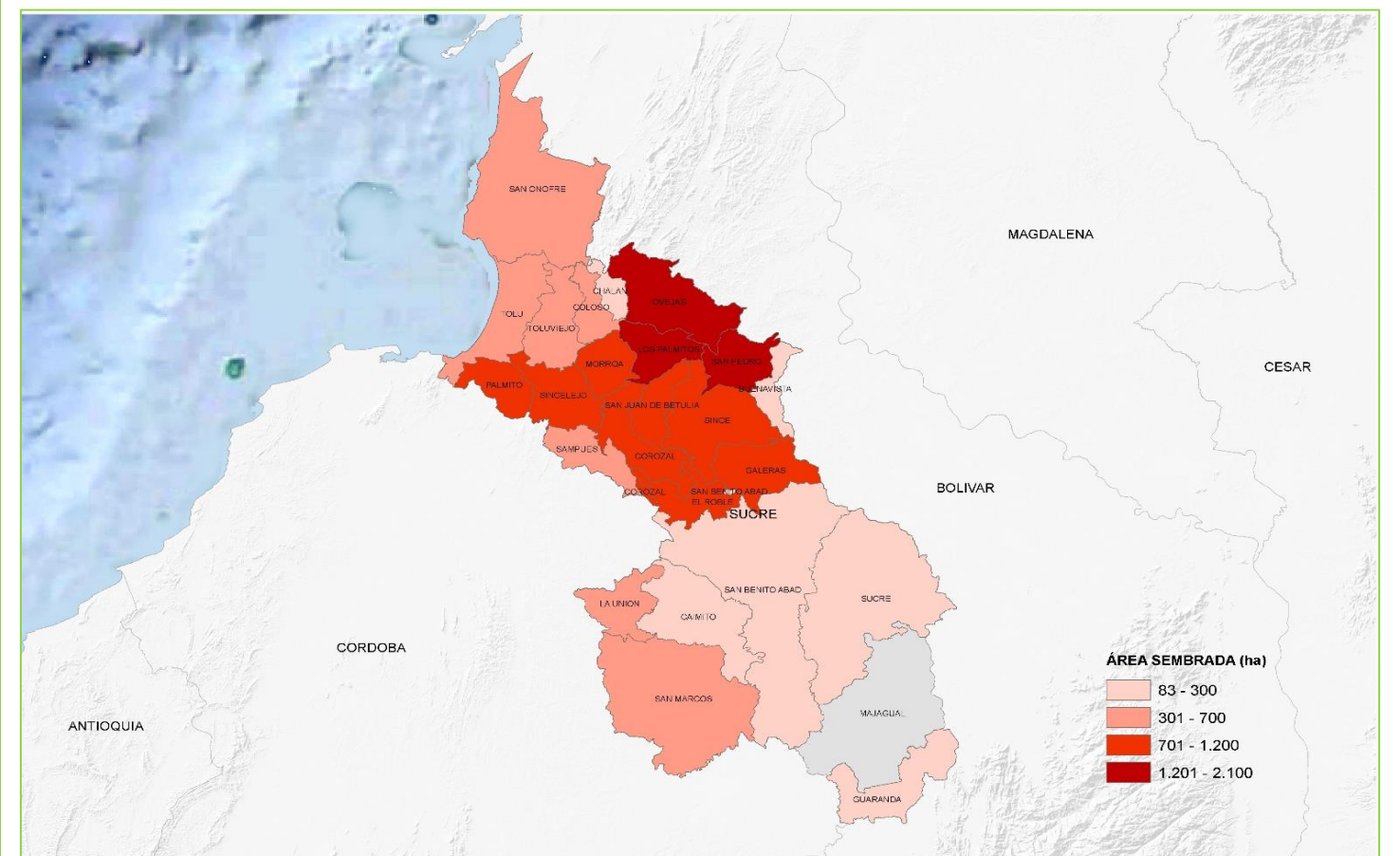


Área Sembrada, Área Cosechada, Producción y Rendimiento del Cultivo de Yuca en Sucre Año 2016

Municipio	Área Sembrada (ha)	Área Cosechada (ha)	Producción (t) *	Rendimiento (t/ha)
TOTAL	17.130	13.926	134.095	9,6
Ovejas	2.016	926	6.899	7,5
Los Palmitos	1.335	1.060	6.038	5,7
San Pedro	1.300	1.235	13.870	11,2
San Luis de Sincé	1.170	994	12.240	12,3
Galeras	971	617	7.926	12,8
San Juan de Betulia	959	875	7.250	8,3
Palmito	920	911	5.307	5,8
Morroa	876	876	11.826	13,5
El Roble	862	795	4.220	5,3
Corozal	840	800	9.800	12,3
Otros Municipios	5.881	4.837	48.719	10,1

FUENTE: Ministerio de Agricultura y Desarrollo Rural. Secretarías de Agricultura Departamentales. Alcaldías Municipales. * Producción expresada en tubérculo fresco

Municipios con Área Sembrada del Cultivo de Yuca en 2016

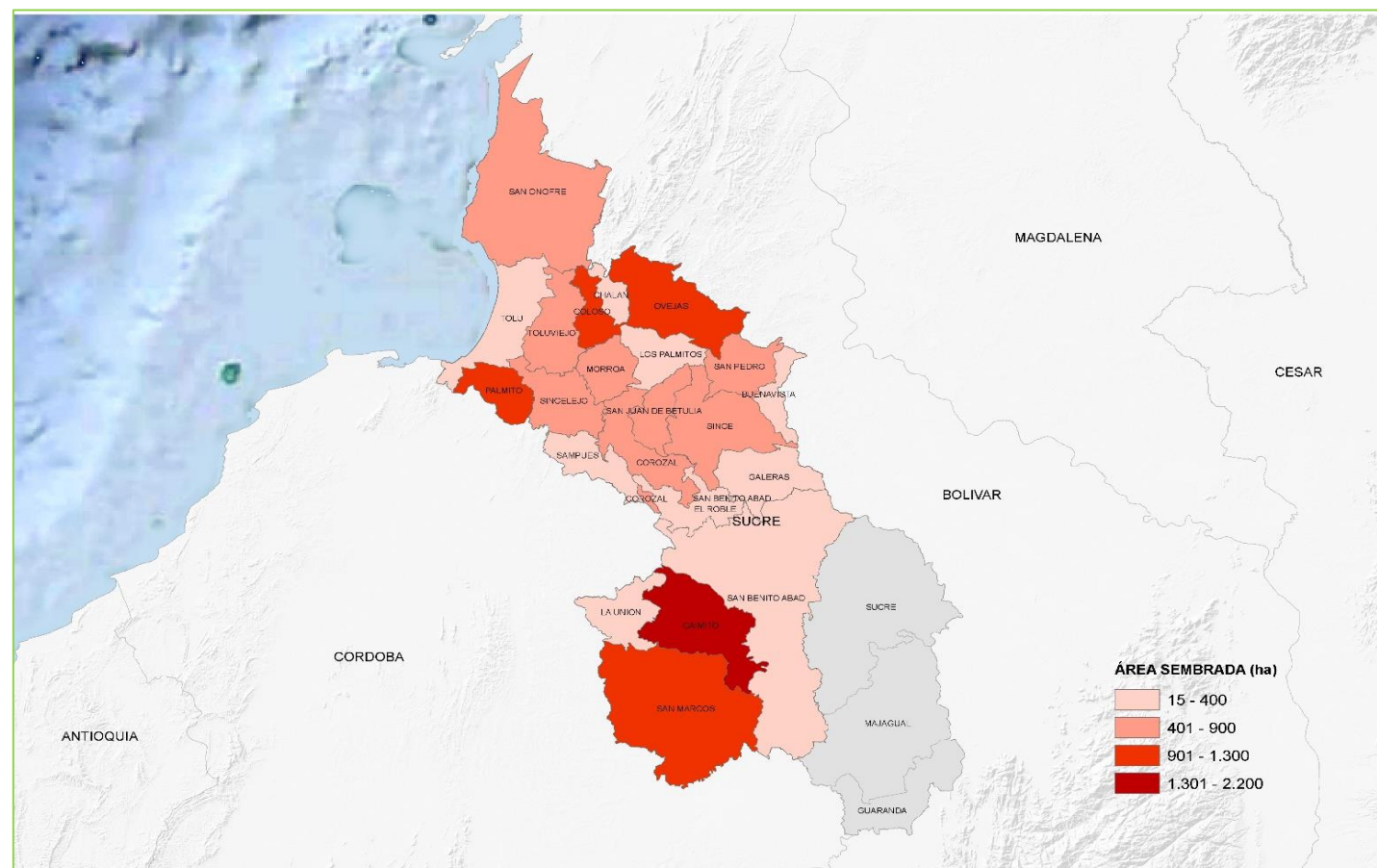


Área Sembrada, Área Cosechada, Producción y Rendimiento del Cultivo de Maíz Tecnificado en Sucre Año 2016

Municipio	Área Sembrada (ha)	Área Cosechada (ha)	Producción (t) *	Rendimiento (t/ha)
TOTAL	14.010	12.352	27.978	2,3
Caimito	2.105	1.965	8.504	4,3
Colosó	1.255	1.390	2.620	1,9
Ovejas	1.200	1.110	2.002	1,8
San Marcos	1.100	850	2.450	2,9
Palmito	1.030	1.015	2.436	2,4
Morroa	871	773	1.548	2,0
San Juan de Betulia	834	834	667	0,8
Sincelejo	818	815	2.039	2,5
San Luis de Sincé	795	405	395	1,0
Corozal	669	652	716	1,1
Otros Municipios	3.333	2.543	4.602	1,8

FUENTE: Ministerio de Agricultura y Desarrollo Rural. Secretarías de Agricultura Departamentales. Alcaldías Municipales. * Producción expresada en grano seco

Municipios con Área Sembrada del Cultivo de Maíz Tecnificado en 2016



Área Sembrada, Área Cosechada, Producción y Rendimiento del Cultivo de Arroz Secano Manual en Sucre Año 2016

Municipio	Área Sembrada (ha)	Área Cosechada (ha)	Producción (t) *	Rendimiento (t/ha)
TOTAL	7.906	6.210	11.580	1,9
Sucre	2.060	1.627	2.353	1,4
San Marcos	1.750	1.450	2.500	1,7
Galeras	915	115	81	0,7
La Unión	490	390	310	0,8
San Onofre	470	8	26	3,2
Guaranda	453	1.205	2.815	2,3
Majagual	435	295	534	1,8
San Benito Abad	385	350	1.050	3,0
Caimito	336	302	1.031	3,4
Chalán	160	133	152	1,1
Otros Municipios	452	335	730	2,2

FUENTE: Ministerio de Agricultura y Desarrollo Rural. Secretarías de Agricultura Departamentales. Alcaldías Municipales. * Producción expresada en paddy verde

Municipios con Área Sembrada del Cultivo de Arroz Secano Manual en 2016

