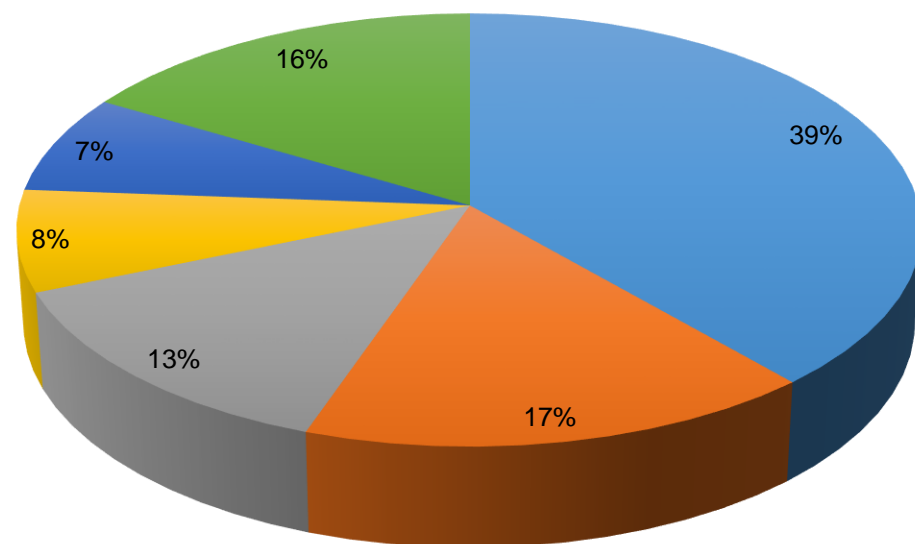


Principales Cultivos por Área Sembrada en 2017

Cultivo	Área Sembrada (ha)		Variación (%)	Participación (%)	Área Cosechada (ha)		Variación (%)	Participación (%)	Producción (t)		Variación (%)	Participación (%)	Rendimiento (t/ha)		Variación (%)
	2016	2017			2016	2017			2016	2017			2016	2017	
TOTAL	110.220	101.940	- 7,5	100,0	88.221	88.544	0,4	100,0	425.349	441.259	3,7	100,0	4,82	4,98	3,4
Arroz Mecanizado	47.604	39.397	- 17,2	38,6	38.008	32.282	- 15,1	36,5	155.797	132.127	- 15,2	29,9	4,10	4,09	- 0,1
Yuca	17.130	16.946	- 1,1	16,6	13.926	15.445	10,9	17,4	134.095	158.474	18,2	35,9	9,63	10,26	6,6
Maíz Tecnificado	14.010	13.610	- 2,9	13,4	12.352	12.997	5,2	14,7	27.978	29.814	6,6	6,8	2,27	2,29	1,3
Arroz Secano Manual	7.906	7.708	- 2,5	7,6	6.210	7.054	13,6	8,0	11.580	14.975	29,3	3,4	1,86	2,12	13,8
Maíz Tradicional	7.790	7.519	- 3,5	7,4	6.459	6.750	4,5	7,6	10.838	11.424	5,4	2,6	1,68	1,69	0,9
Ñame	4.896	5.406	10,4	5,3	3.447	4.655	35,1	5,3	35.854	46.839	30,6	10,6	10,40	10,06	- 3,3
Plátano	1.795	1.922	7,1	1,9	1.378	1.618	17,4	1,8	6.786	8.859	30,5	2,0	4,92	5,47	11,2
Palma de Aceite	1.792	1.892	5,6	1,9	600	1.212	102,0	1,4	1.872	4.618	146,7	1,0	3,12	3,81	22,1
Patilla	1.500	1.383	- 7,8	1,4	1.357	1.006	- 25,9	1,1	18.941	6.699	- 64,6	1,5	13,96	6,66	- 52,3
Tabaco Rubio	761	921	21,1	0,9	452	866	91,6	1,0	1.309	2.806	114,4	0,6	2,90	3,24	11,9
Otros Cultivos	5.038	5.237	4,0	5,1	4.033	4.659	15,5	5,3	20.300	24.625	21,3	5,6	5,03	5,29	5,0

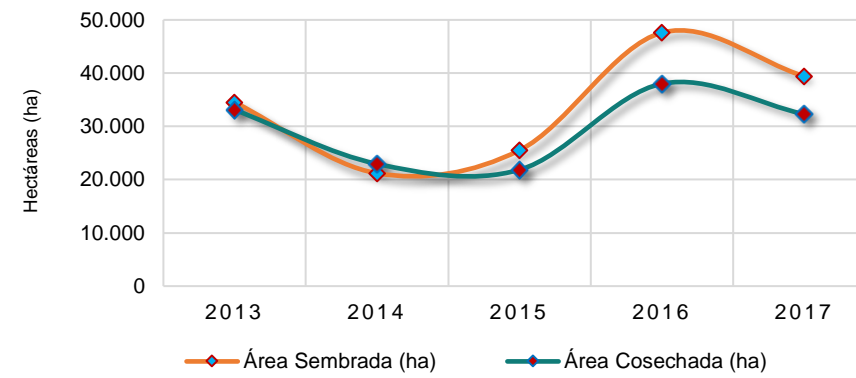
FUENTE: Ministerio de Agricultura y Desarrollo Rural. Secretarías de Agricultura Departamentales. Alcaldías Municipales.

Participación Principales Cultivos por Área Sembrada en 2017

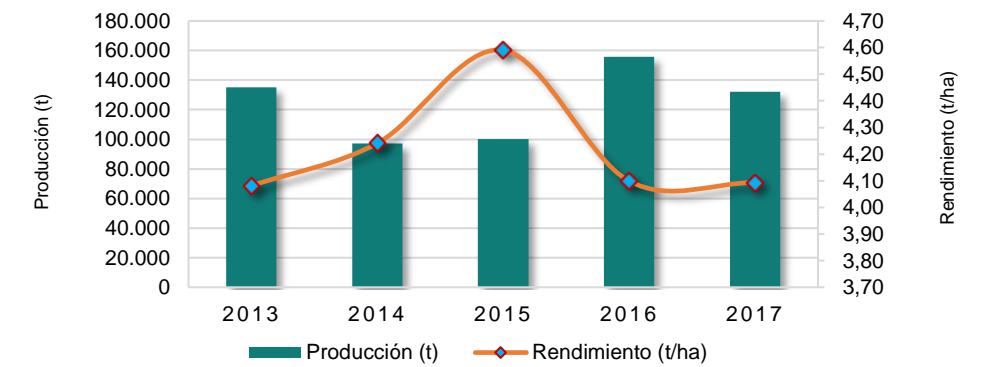


■ Arroz Mecanizado ■ Yuca ■ Maíz Tecnificado
■ Arroz Secano Manual ■ Maíz Tradicional ■ Otros Cultivos

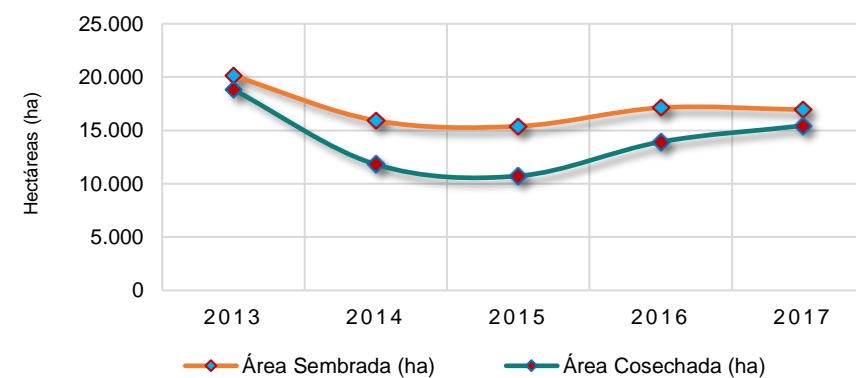
Área Sembrada y Área Cosechada del Cultivo de Arroz Mecanizado 2013-2017



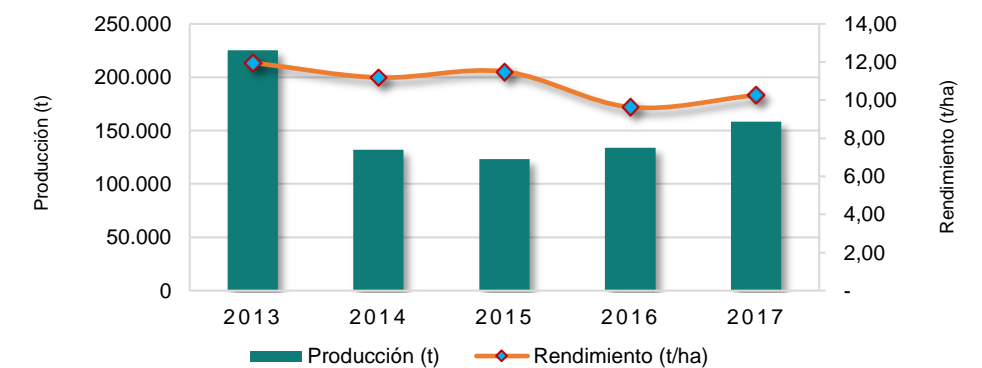
Producción y Rendimiento del Cultivo de Arroz Mecanizado 2013-2017



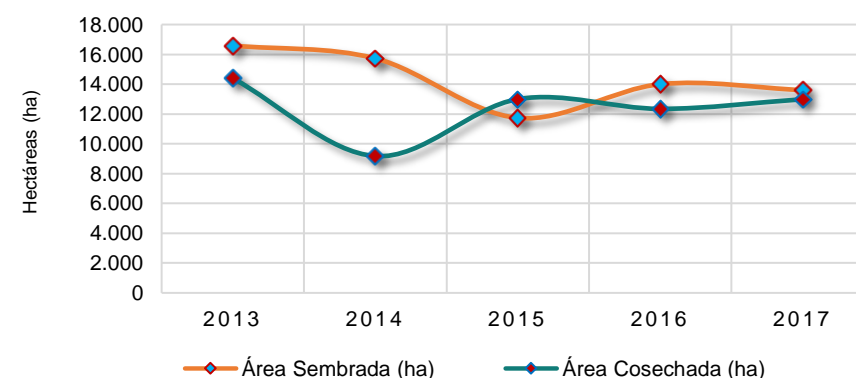
Área Sembrada y Área Cosechada del Cultivo de Yuca 2013-2017



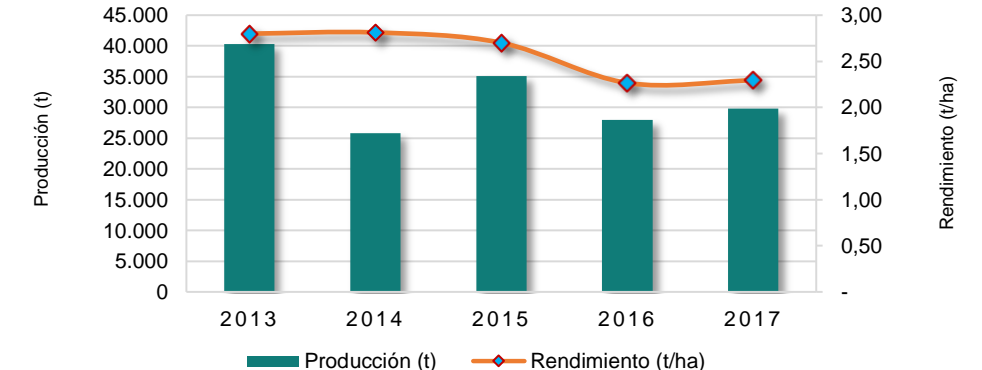
Producción y Rendimiento del Cultivo de Yuca 2013-2017



Área Sembrada y Área Cosechada del Cultivo de Maíz Tecnificado 2013-2017



Producción y Rendimiento del Cultivo de Maíz Tecnificado 2013-2017



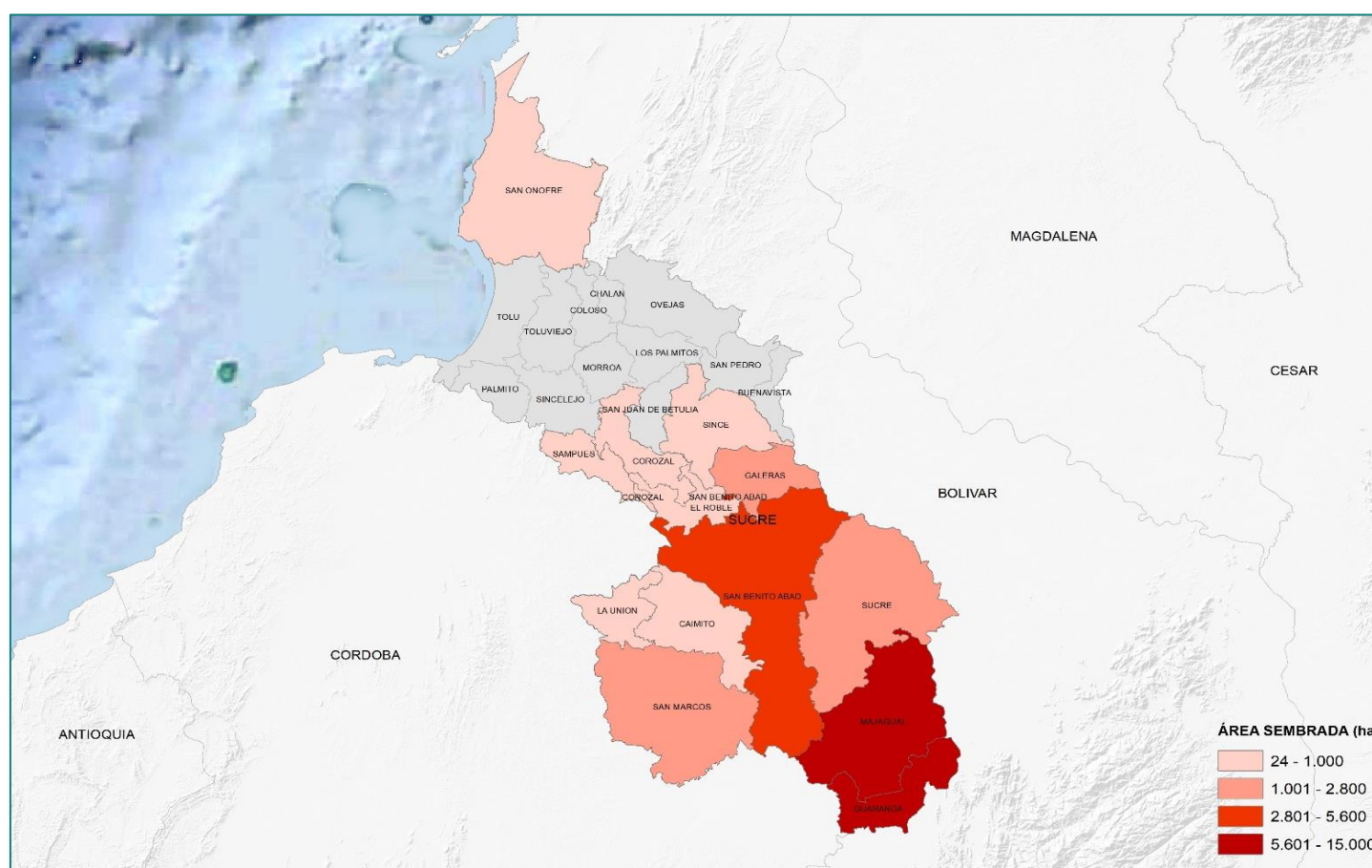
Área Sembrada, Área Cosechada, Producción y Rendimiento del Cultivo de Arroz Mecanizado en Sucre Año 2017

Municipio	Área Sembrada (ha)	Área Cosechada (ha)	Producción (t) *	Rendimiento (t/ha)
TOTAL	39.397	32.282	132.127	4,1
Majagual	14.902	12.265	51.394	4,2
Guaranda	11.030	10.729	40.339	3,8
San Benito Abad	5.519	3.227	14.313	4,4
Sucre	2.765	1.724	7.665	4,4
San Marcos	2.738	2.515	10.937	4,3
Galeras	1.040	794	3.170	4,0
La Unión	416	229	952	4,2
El Roble	324	131	511	3,9
Caimito	239	238	953	4,0
San Onofre	200	307	1.302	4,2
Otros Municipios	225	124	593	4,8

Fuente: Ministerio de Agricultura y Desarrollo Rural. Secretarías de Agricultura Departamentales. Alcaldías Municipales.

* Producción expresada en paddy verde

Municipios con Área Sembrada del Cultivo de Arroz Mecanizado en 2017



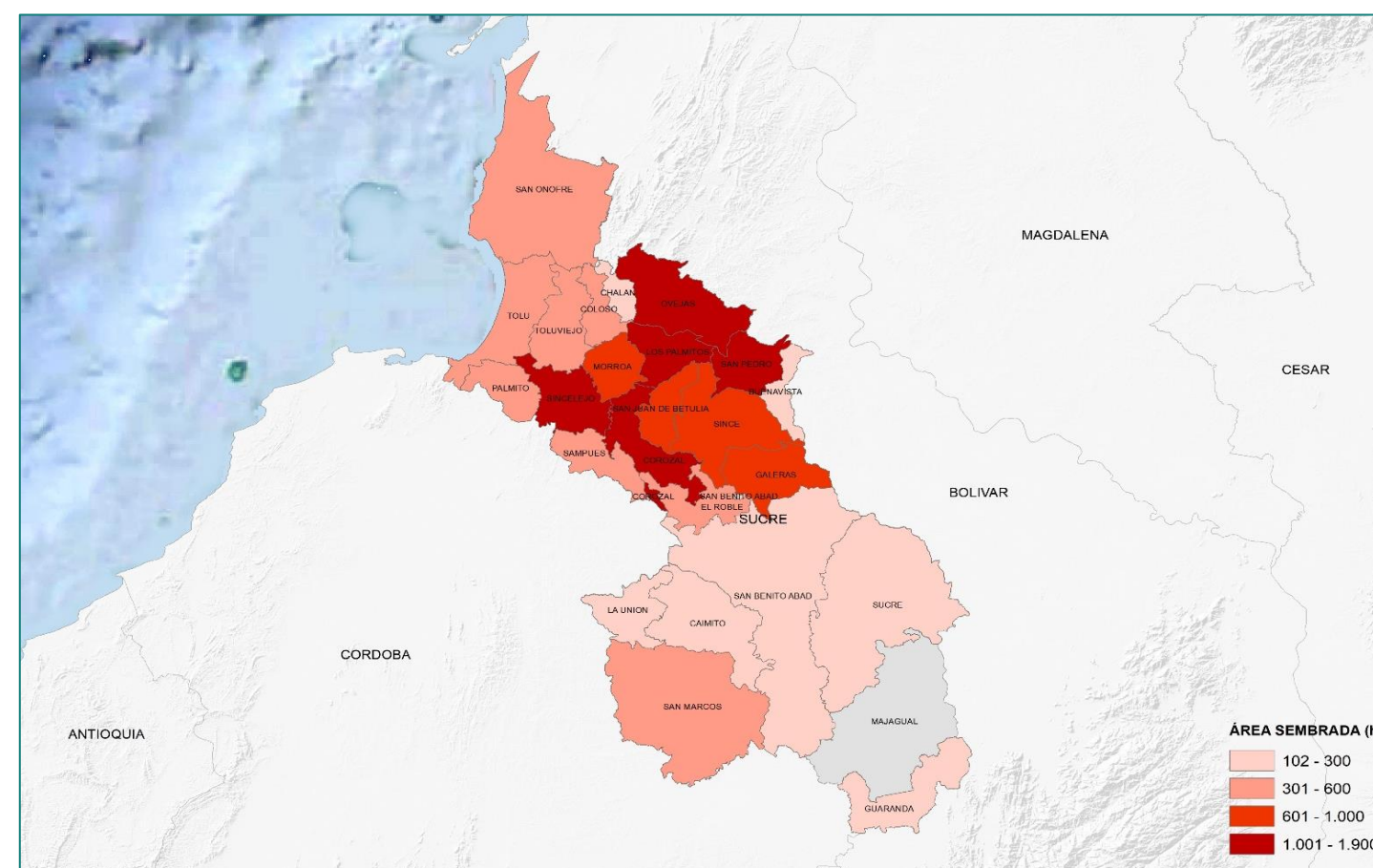
Área Sembrada, Área Cosechada, Producción y Rendimiento del Cultivo de Yuca en Sucre Año 2017

Municipio	Área Sembrada (ha)	Área Cosechada (ha)	Producción (t) *	Rendimiento (t/ha)
TOTAL	16.946	15.445	158.474	10,3
Ovejas	1.813	1.563	11.681	7,5
Los Palmitos	1.748	1.698	14.818	8,7
Corozal	1.595	1.550	23.060	14,9
San Pedro	1.470	1.405	16.130	11,5
Sincelejo	1.340	1.340	18.430	13,8
San Juan de Betulia	946	931	7.047	7,6
Galeras	942	599	7.144	11,9
Morroa	942	942	12.717	13,5
San Luis de Sincé	793	714	7.110	10,0
El Roble	537	451	2.417	5,4
Otros Municipios	4.820	4.253	37.921	8,9

Fuente: Ministerio de Agricultura y Desarrollo Rural. Secretarías de Agricultura Departamentales. Alcaldías Municipales.

* Producción expresada tuberculo fresco

Municipios con Área Sembrada del Cultivo de Yuca en 2017



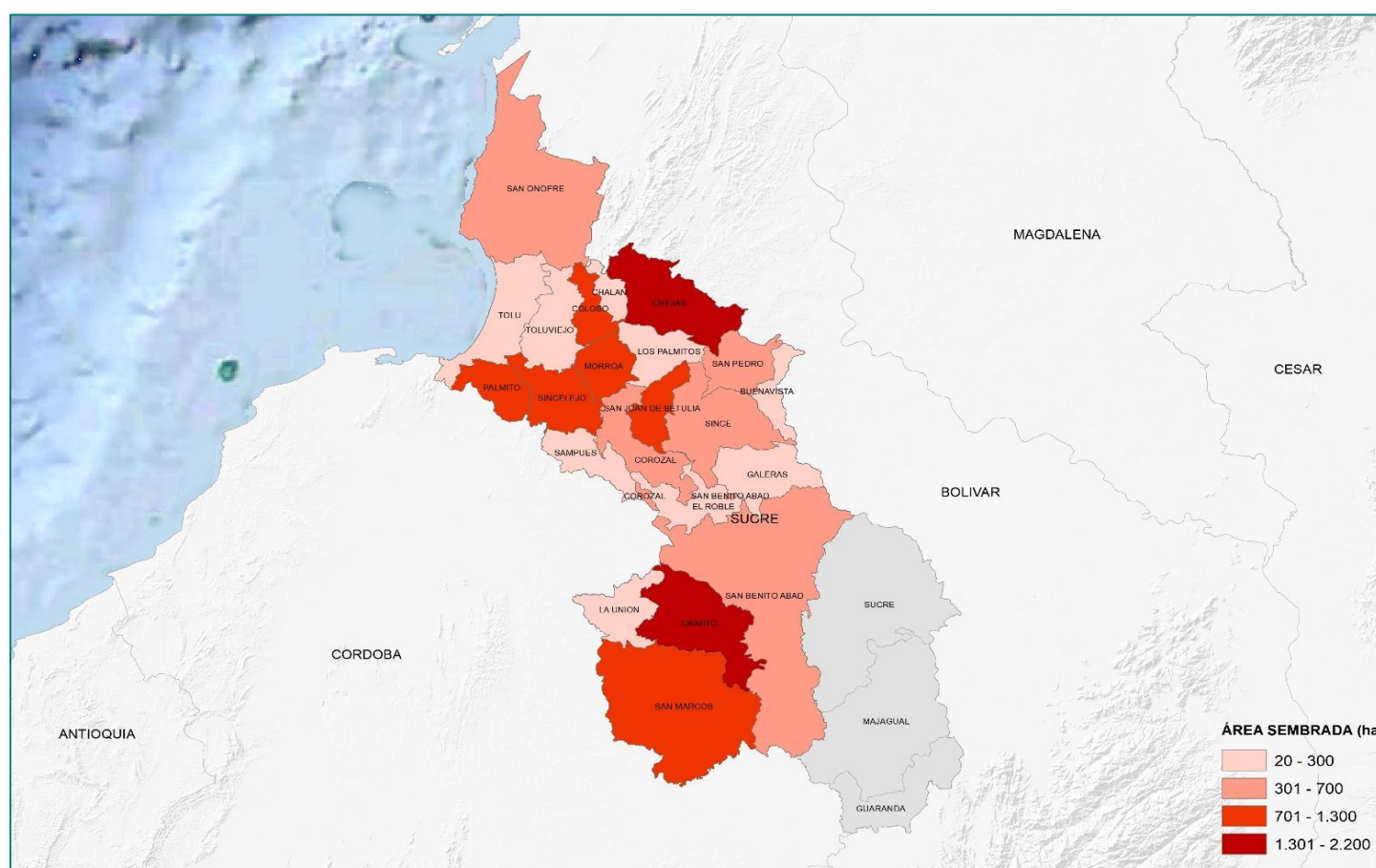
Área Sembrada, Área Cosechada, Producción y Rendimiento del Cultivo de Maíz Tecnificado en Sucre Año 2017

Municipio	Área Sembrada (ha)	Área Cosechada (ha)	Producción (t) *	Rendimiento (t/ha)
TOTAL	13.610	12.997	29.814	2,3
Caimito	2.125	2.262	9.724	4,3
Ovejas	1.320	1.154	2.066	1,8
Colosó	1.265	1.055	2.408	2,3
Palmito	1.200	1.159	3.221	2,8
San Marcos	1.100	800	1.800	2,3
Sincelejo	957	953	2.392	2,5
Morroa	935	913	1.463	1,6
San Juan de Betulia	825	825	825	1,0
San Luis de Sincé	604	726	849	1,2
Corozal	542	502	676	1,3
Otros Municipios	2.737	2.648	4.390	1,7

Fuente: Ministerio de Agricultura y Desarrollo Rural. Secretarías de Agricultura Departamentales. Alcaldías Municipales.

* Producción expresada en grano seco

Municipios con Área Sembrada del Cultivo de Maíz Tecnificado en 2017



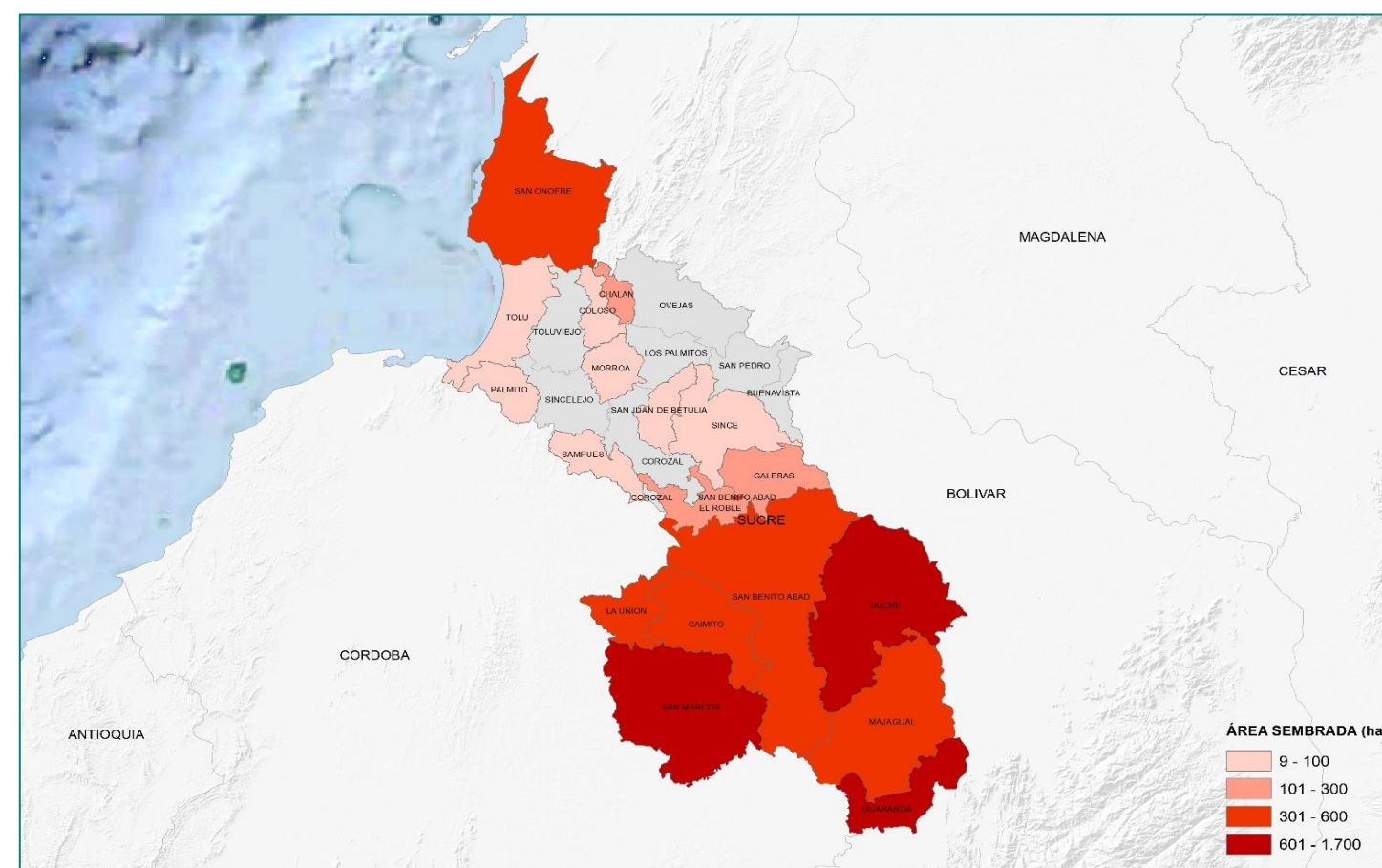
Área Sembrada, Área Cosechada, Producción y Rendimiento del Cultivo de Arroz Secano Manual en Sucre Año 2017

Municipio	Área Sembrada (ha)	Área Cosechada (ha)	Producción (t) *	Rendimiento (t/ha)
TOTAL	7.708	7.054	14.975	2,1
San Marcos	1.700	1.700	2.840	1,7
Sucre	1.700	1.632	3.264	2,0
Guaranda	1.115	390	1.209	3,1
Majagual	590	420	805	1,9
La Unión	470	440	352	0,8
San Onofre	470	460	1.472	3,2
San Benito Abad	410	380	1.158	3,0
Caimito	405	180	592	3,3
Chalán	225	189	222	1,2
El Roble	171	155	388	2,5
Otros Municipios	452	1.109	2.674	2,4

Fuente: Ministerio de Agricultura y Desarrollo Rural. Secretarías de Agricultura Departamentales. Alcaldías Municipales.

* Producción expresada en paddy verde

Municipios con Área Sembrada del Cultivo de Arroz Secano Manual en 2017



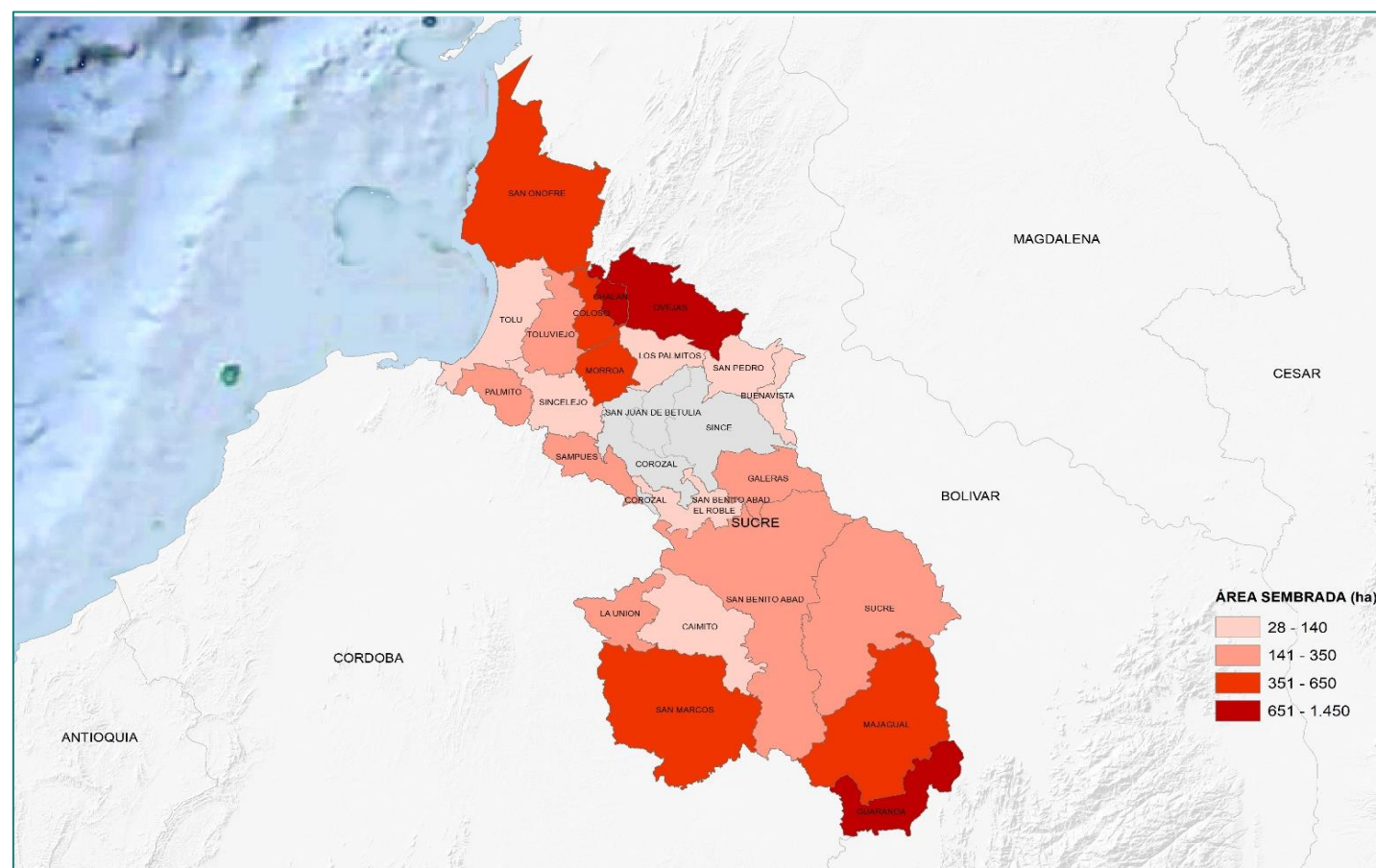
Área Sembrada, Área Cosechada, Producción y Rendimiento del Cultivo de Maíz Tradicional en Sucre Año 2017

Municipio	Área Sembrada (ha)	Área Cosechada (ha)	Producción (t) *	Rendimiento (t/ha)
TOTAL	7.519	6.750	11.424	1,7
Ovejas	1.447	1.007	1.609	1,6
Guaranda	965	658	1.645	2,5
Chalán	672	415	1.033	2,5
San Onofre	600	530	720	1,4
Majagual	525	785	1.183	1,5
Morroa	454	424	582	1,4
San Marcos	430	420	580	1,4
Colosó	400	725	1.450	2,0
Sucre	345	300	586	2,0
Tolú Viejo	232			
Otros Municipios	1.449	1.486	2.036	1,4

Fuente: Ministerio de Agricultura y Desarrollo Rural. Secretarías de Agricultura Departamentales. Alcaldías Municipales.

* Producción expresada en grano seco

Municipios con Área Sembrada del Cultivo de Maíz Tradicional en 2017



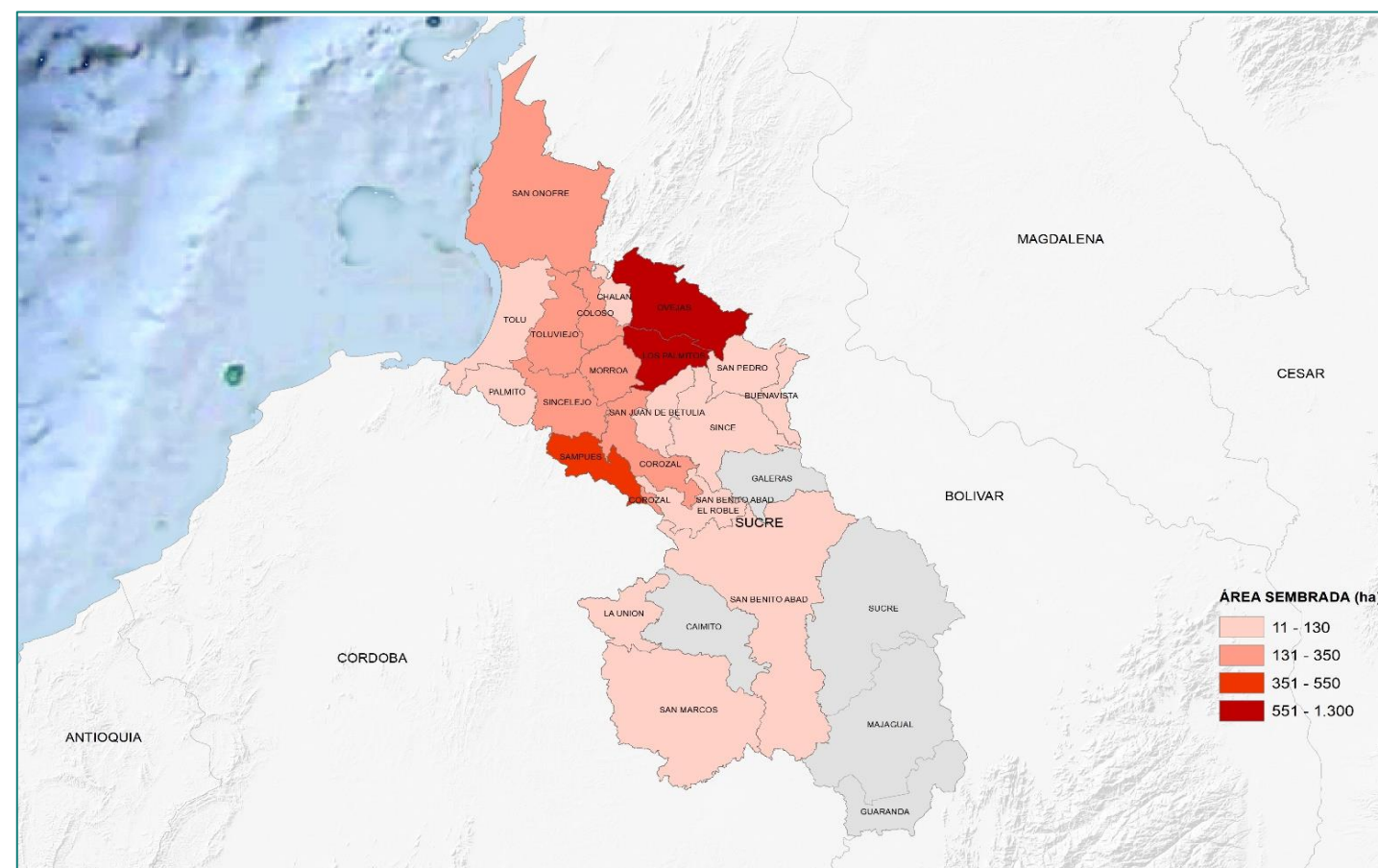
Área Sembrada, Área Cosechada, Producción y Rendimiento del Cultivo de Ñame en Sucre Año 2017

Municipio	Área Sembrada (ha)	Área Cosechada (ha)	Producción (t) *	Rendimiento (t/ha)
TOTAL	5.406	4.655	46.839	10,1
Ovejas	1.300	1.180	16.030	13,6
Los Palmitos	1.195	1.140	7.532	6,6
Sampué	550	220	625	2,8
Morroa	347	347	2.360	6,8
Corozal	305	275	3.820	13,9
Tolú Viejo	300	230	3.450	15,0
Sincelejo	275	275	3.700	13,5
Colosó	253	253	3.442	13,6
San Onofre	200	165	1.125	6,8
San Juan de Betulia	123	64	512	8,0
Otros Municipios	558	506	4.243	8,4

Fuente: Ministerio de Agricultura y Desarrollo Rural. Secretarías de Agricultura Departamentales. Alcaldías Municipales.

* Producción expresada en tuberculo fresco

Municipios con Área Sembrada del Cultivo de Ñame en 2017



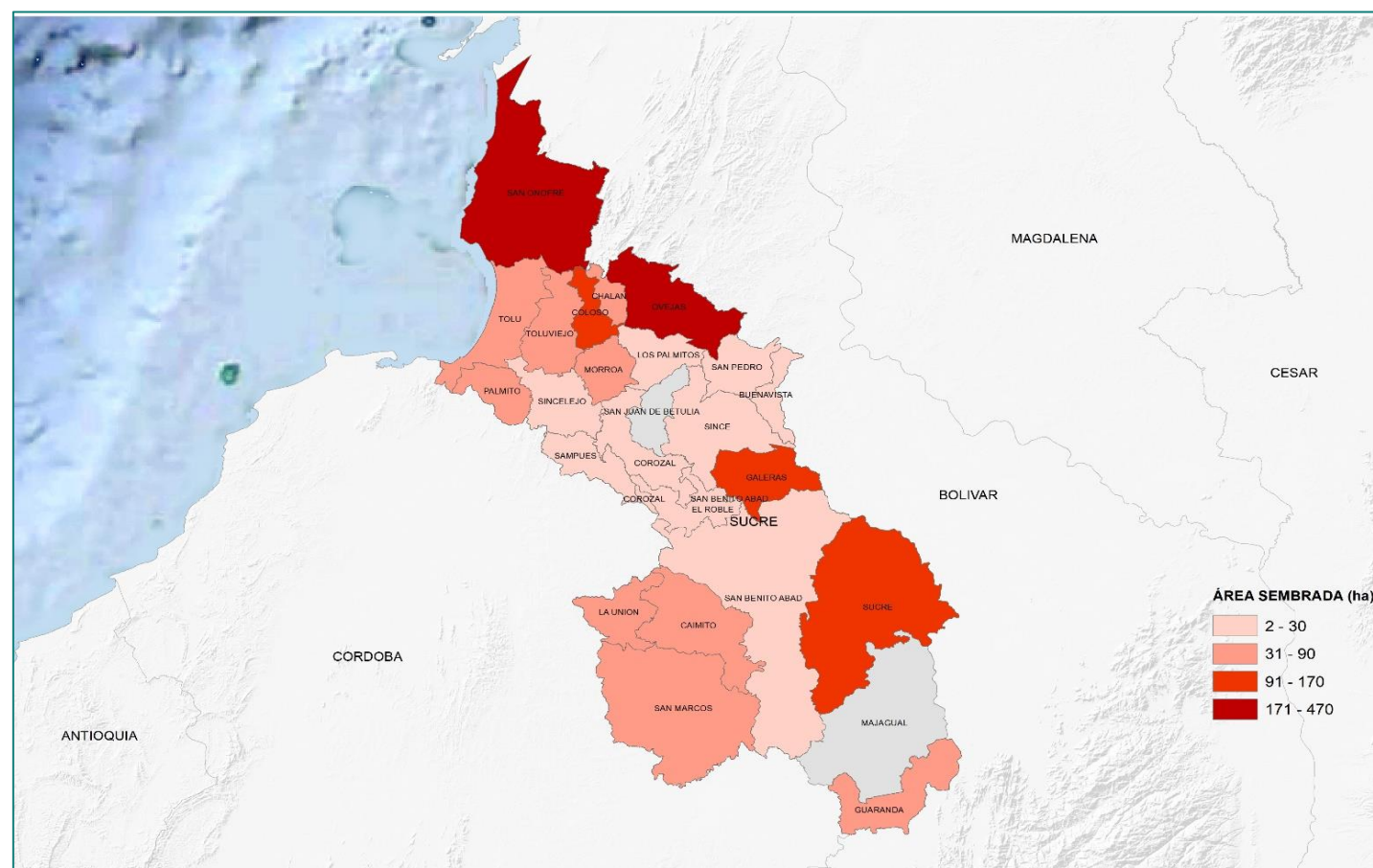
Área Sembrada, Área Cosechada, Producción y Rendimiento del Cultivo de Plátano en Sucre Año 2017

Municipio	Área Sembrada (ha)	Área Cosechada (ha)	Producción (t) *	Rendimiento (t/ha)
TOTAL	1.922	1.618	8.859	5,5
Ovejas	467	305	1.983	6,5
San Onofre	295	295	1.918	6,5
Galeras	162	157	550	3,5
Sucre	120	105	420	4,0
Colosó	105	105	308	2,9
Morroa	88	88	400	4,5
Caimito	81	26	60	2,3
La Unión	79	78	156	2,0
Palmito	72	69	276	4,0
San Marcos	69	65	455	7,0
Otros Municipios	384	325	2.334	7,2

Fuente: Ministerio de Agricultura y Desarrollo Rural. Secretarías de Agricultura Departamentales. Alcaldías Municipales.

* Producción expresada en fruto fresco

Municipios con Área Sembrada del Cultivo de Plátano en 2017



Área Sembrada, Área Cosechada, Producción y Rendimiento del Cultivo de Palma de Aceite en Sucre Año 2017

Municipio	Área Sembrada (ha)	Área Cosechada (ha)	Producción (t) *	Rendimiento (t/ha)
TOTAL	1.892	1.212	4.618	3,8
San Onofre	1.092	1.092	4.161	3,8
San Marcos	600			
Tolú Viejo	200	120	457	3,8

Fuente: Ministerio de Agricultura y Desarrollo Rural. Secretarías de Agricultura Departamentales. Alcaldías Municipales.

* Producción expresada en aceite crudo

Municipios con Área Sembrada del Cultivo de Palma de Aceite en 2017

