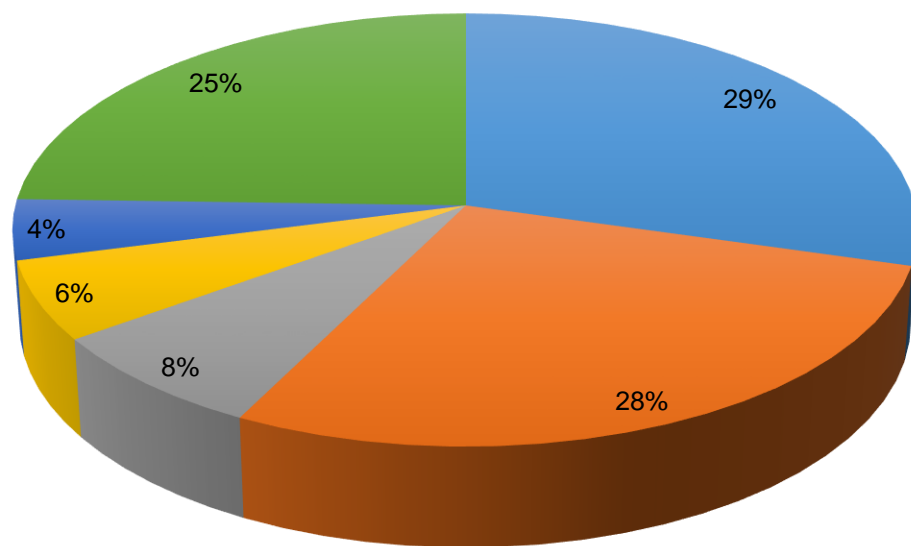


Principales Cultivos por Área Sembrada en 2017

Cultivo	Área Sembrada (ha)		Variación (%)	Participación (%)	Área Cosechada (ha)		Variación (%)	Participación (%)	Producción (t)		Variación (%)	Participación (%)	Rendimiento (t/ha)		Variación (%)
	2016	2017			2016	2017			2016	2017			2016	2017	
TOTAL	409.017	383.620	- 6,2	100,0	362.224	357.792	-1,2	100,0	1.686.809	1.702.162	0,9	100,0	4,66	4,76	2,2
Café	117.274	112.867	- 3,8	29,4	100.329	96.019	- 4,3	26,8	105.976	94.557	- 10,8	5,6	1,06	0,98	- 6,8
Arroz Mecanizado	103.856	107.521	3,5	28,0	101.222	105.089	3,8	29,4	698.432	748.726	7,2	44,0	6,90	7,12	3,3
Plátano	28.278	29.141	3,1	7,6	24.891	26.443	6,2	7,4	183.202	184.083	0,5	10,8	7,36	6,96	- 5,4
Maíz Tecnificado	34.498	22.726	- 34,1	5,9	34.188	26.203	- 23,4	7,3	161.819	129.856	- 19,8	7,6	4,73	4,96	4,7
Fríjol	21.021	17.275	- 17,8	4,5	16.700	16.646	- 0,3	4,7	22.998	20.964	- 8,8	1,2	1,38	1,26	- 8,5
Maíz Tradicional	19.311	16.709	- 13,5	4,4	16.477	16.540	0,4	4,6	29.316	28.561	- 2,6	1,7	1,78	1,73	- 2,9
Aguacate	12.272	13.348	8,8	3,5	10.516	11.850	12,7	3,3	58.483	72.063	23,2	4,2	5,56	6,08	9,3
Cacao	11.298	13.010	15,2	3,4	9.849	11.892	20,7	3,3	5.072	6.060	19,5	0,4	0,51	0,51	- 1,0
Caña Panelera	13.354	10.776	- 19,3	2,8	12.083	9.992	- 17,3	2,8	67.945	59.246	- 12,8	3,5	5,62	5,93	5,4
Mango	10.715	6.226	- 41,9	1,6	6.107	5.925	- 3,0	1,7	81.624	65.386	- 19,9	3,8	13,37	11,04	- 17,4
Otros Cultivos	37.139	34.022	- 8,4	8,9	29.862	31.193	4,5	8,7	271.941	292.660	7,6	17,2	9,11	9,38	3,0

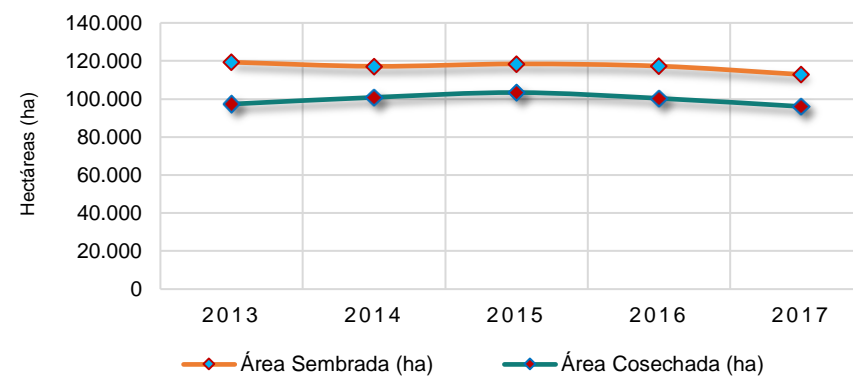
FUENTE: Ministerio de Agricultura y Desarrollo Rural. Secretarías de Agricultura Departamentales. Alcaldías Municipales.

Participación Principales Cultivos por Área Sembrada en 2017

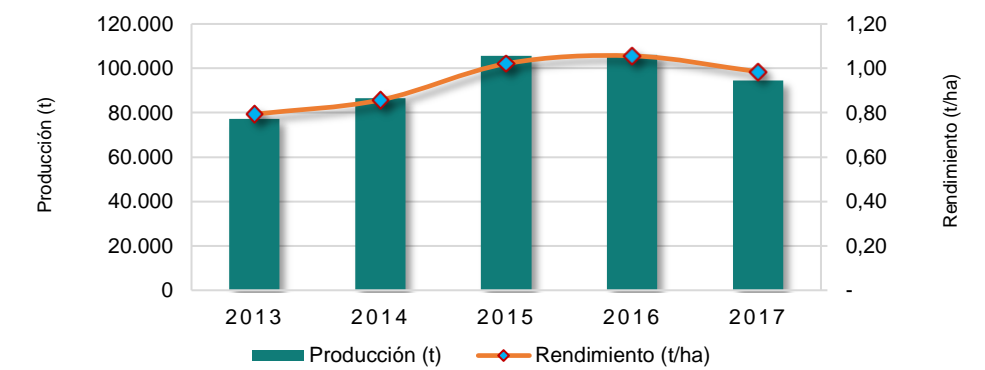


■ Café ■ Arroz Mecanizado ■ Plátano
■ Maíz Tecnificado ■ Fríjol ■ Otros Cultivos

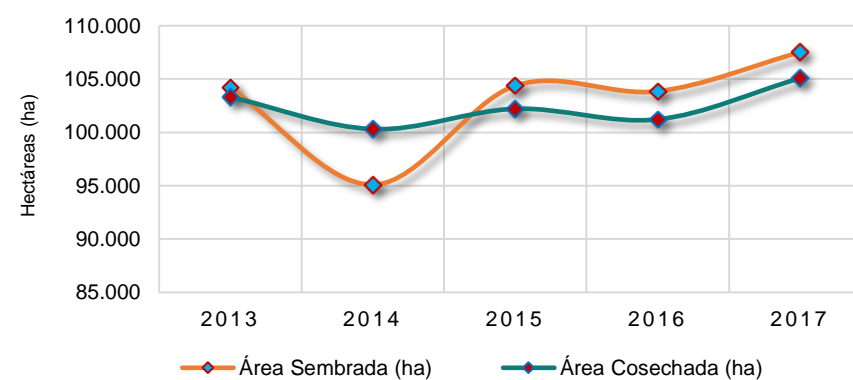
Área Sembrada y Área Cosechada del Cultivo de Café 2013-2017



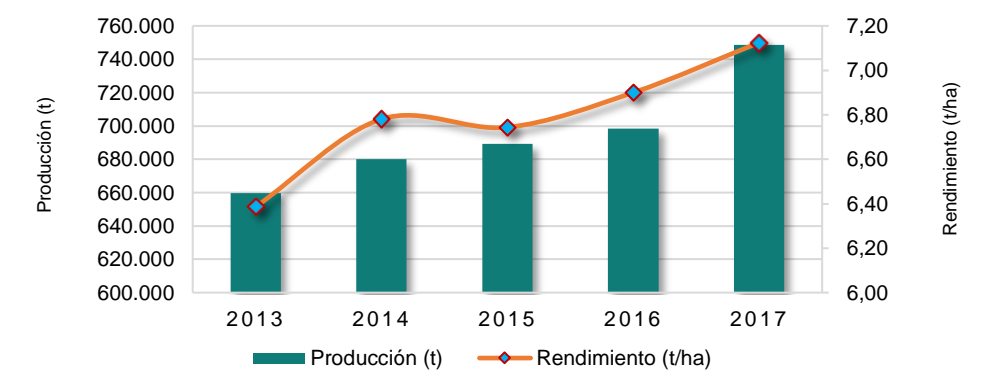
Producción y Rendimiento del Cultivo de Café 2013-2017



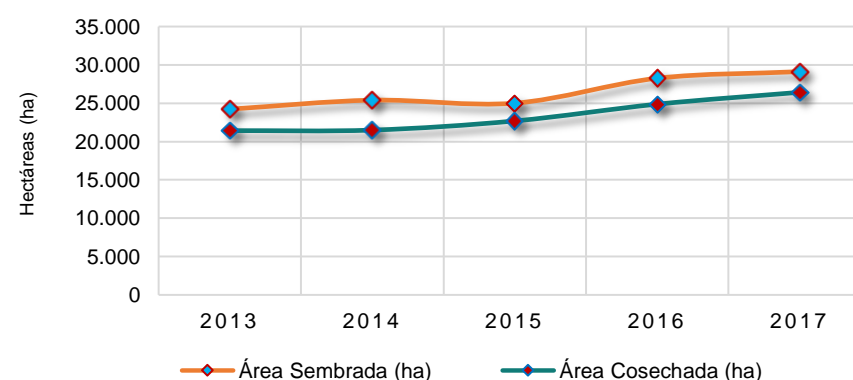
Área Sembrada y Área Cosechada del Cultivo de Arroz Mecanizado 2013-2017



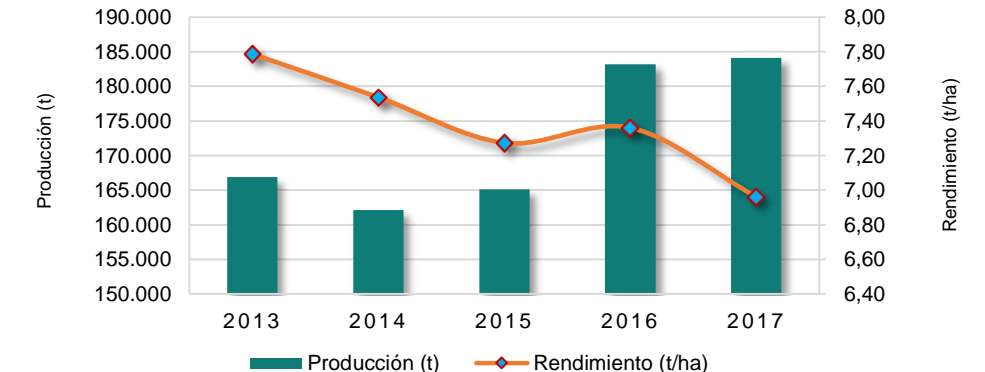
Producción y Rendimiento del Cultivo de Arroz Mecanizado 2013-2017



Área Sembrada y Área Cosechada del Cultivo de Plátano 2013-2017



Producción y Rendimiento del Cultivo de Plátano 2013-2017



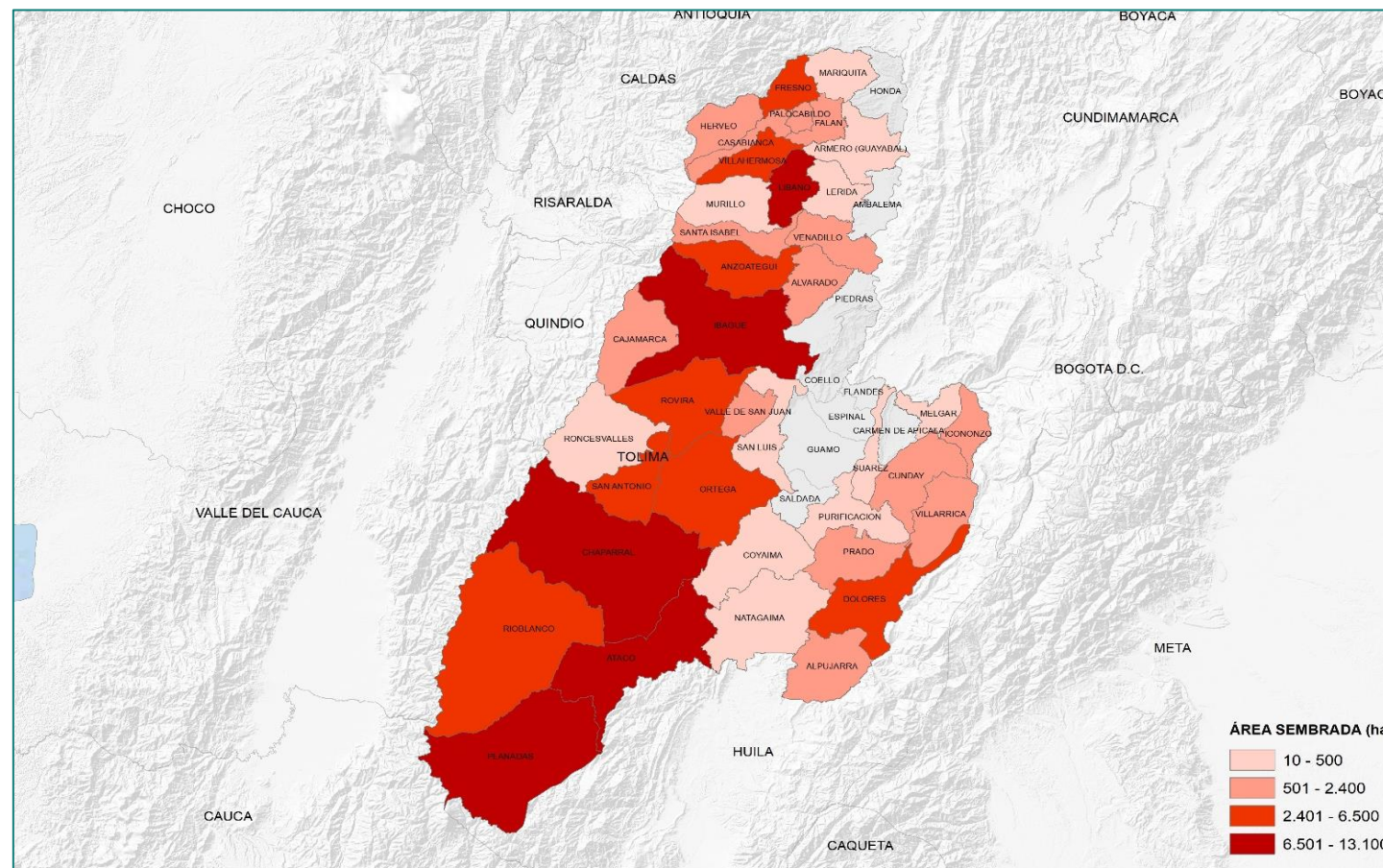
Área Sembrada, Área Cosechada, Producción y Rendimiento del Cultivo de Café en Tolima Año 2017

Municipio	Área Sembrada (ha)	Área Cosechada (ha)	Producción (t) *	Rendimiento (t/ha)
TOTAL	112.867	96.019	94.557	1,0
Planadas	13.083	10.529	8.873	0,8
Ataco	10.745	9.044	9.145	1,0
Líbano	8.938	7.494	5.683	0,8
Ibagué	8.832	7.527	6.342	0,8
Chaparral	7.668	6.608	6.098	0,9
Rovira	6.428	5.126	3.456	0,7
Rioblanco	6.073	5.309	6.711	1,3
Ortega	5.872	5.310	8.949	1,7
Fresno	5.764	4.854	8.181	1,7
San Antonio	4.101	3.620	3.050	0,8
Otros Municipios	35.362	30.598	28.068	0,9

Fuente: SICA - Federación Nacional de Cafeteros (producción nacional, área sembrada y área productiva a nivel municipal). Cálculos producción municipal MADR-EVA.

* Producción expresada en café verde equivalente

Municipios con Área Sembrada del Cultivo de Café en 2017



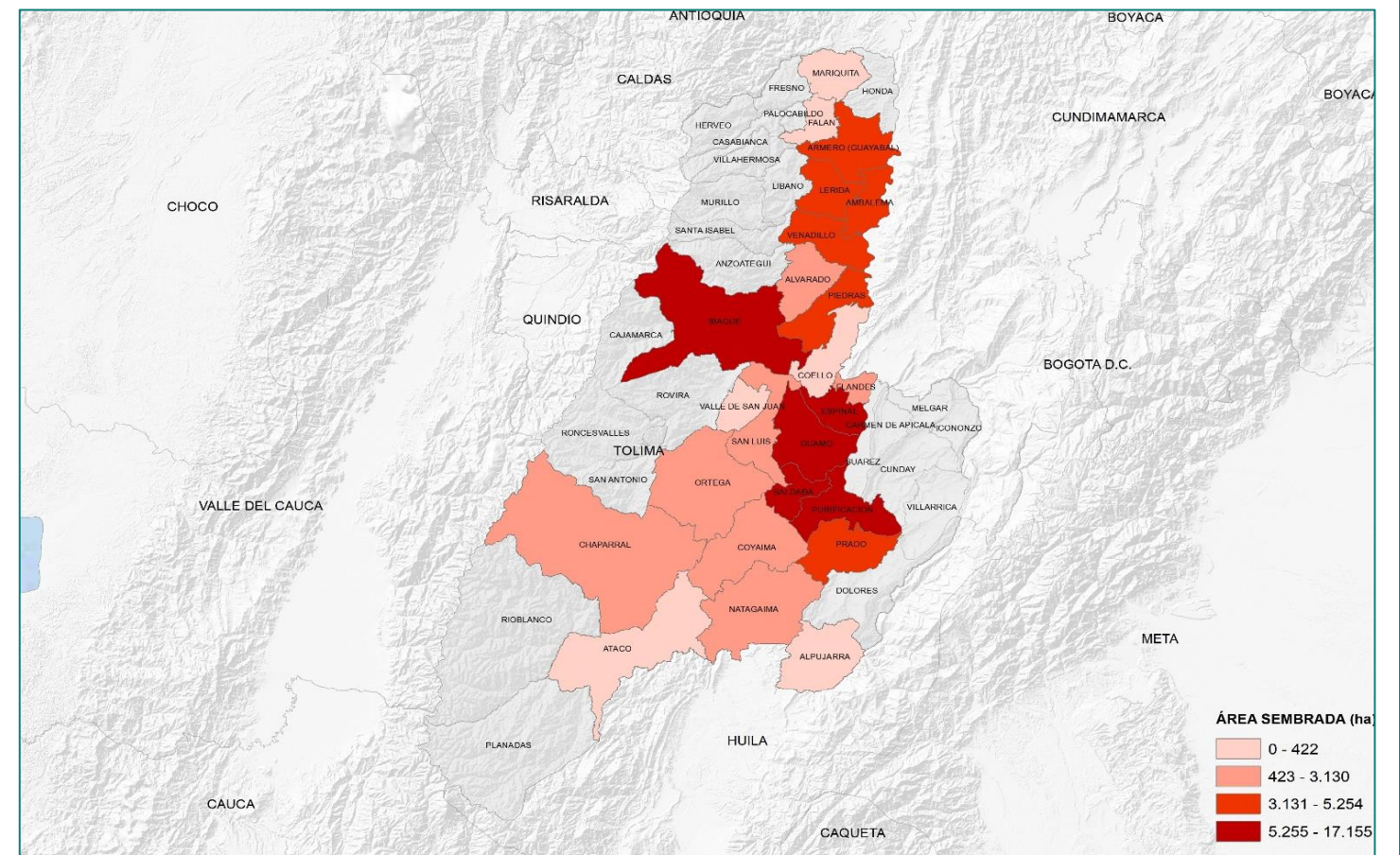
Área Sembrada, Área Cosechada, Producción y Rendimiento del Cultivo de Arroz Mecanizado en Tolima Año 2017

Municipio	Área Sembrada (ha)	Área Cosechada (ha)	Producción (t) *	Rendimiento (t/ha)
TOTAL	107.521	105.089	748.726	7,1
Purificación	17.155	16.422	105.892	6,4
Guamo	12.798	12.263	95.407	7,8
Ibagué	11.785	11.537	86.469	7,5
Espinal	11.638	11.094	84.262	7,6
Saldaña	11.071	10.589	71.942	6,8
Lérida	5.254	5.324	38.650	7,3
Armero Guayabal	4.981	4.761	33.111	7,0
Piedras	4.237	4.159	32.445	7,8
Venadillo	4.023	3.688	26.944	7,3
Prado	3.903	3.728	25.026	6,7
Otros Municipios	20.673	21.524	148.578	6,9

Fuente: DANE - FEDEARROZ. Encuesta Nacional de Arroz Mecanizado - ENAM.

* Producción expresada en paddy verde

Municipios con Área Sembrada del Cultivo de Arroz Mecanizado en 2017



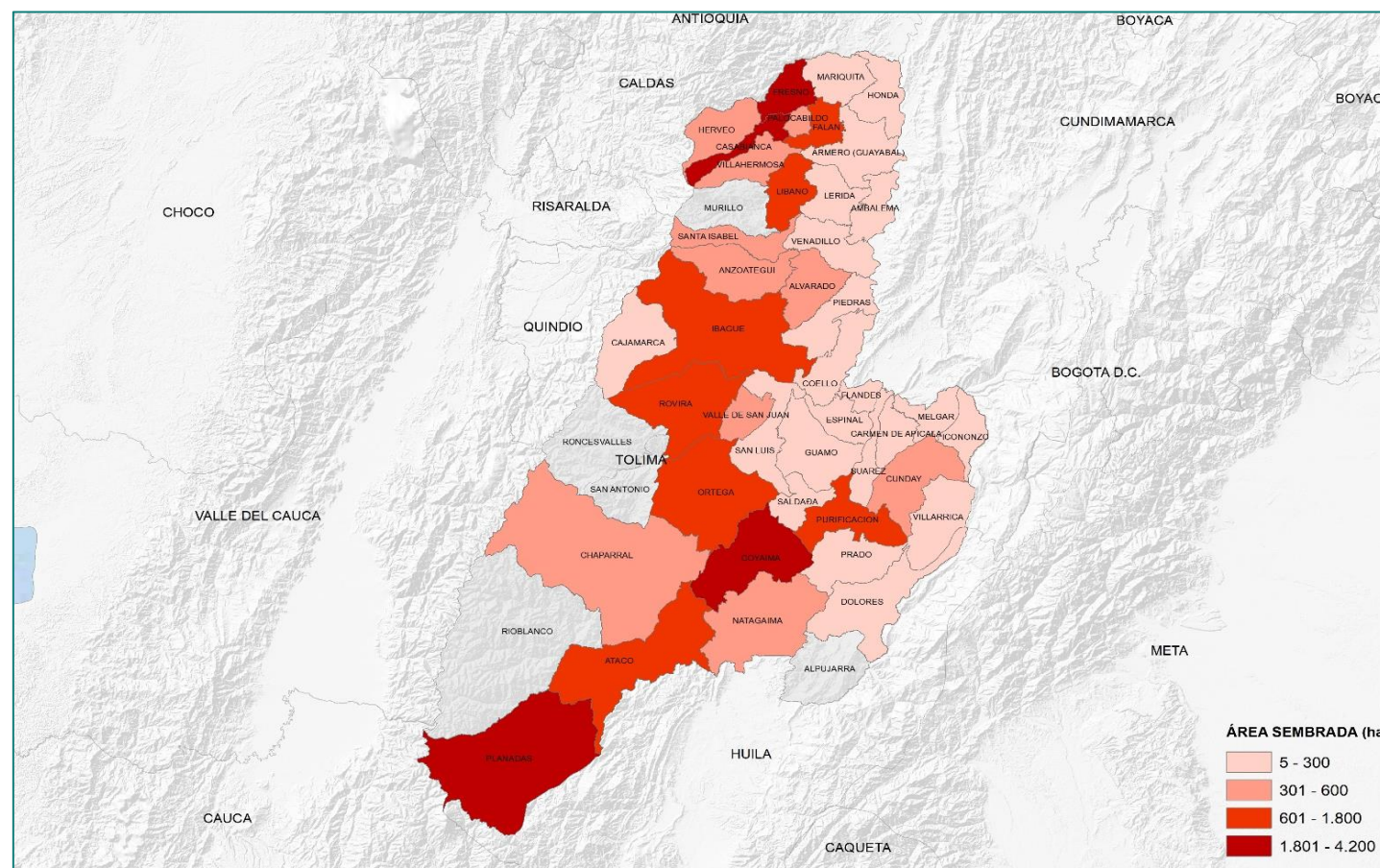
Área Sembrada, Área Cosechada, Producción y Rendimiento del Cultivo de Plátano en Tolima Año 2017

Municipio	Área Sembrada (ha)	Área Cosechada (ha)	Producción (t) *	Rendimiento (t/ha)
TOTAL	29.141	26.443	184.083	7,0
Planadas	4.129	3.510	24.567	7,0
Coyaima	3.217	3.024	7.710	2,5
Fresno	2.730	2.321	15.083	6,5
Casabianca	1.878	1.604	6.818	4,3
Rovira	1.741	1.383	8.021	5,8
Purificación	1.520	1.520	12.160	8,0
Falan	1.470	1.470	10.290	7,0
Líbano	1.440	1.360	10.880	8,0
Ibagué	1.413	1.353	20.295	15,0
Ortega	1.190	1.183	7.098	6,0
Otros Municipios	8.413	7.716	61.161	7,9

Fuente: Ministerio de Agricultura y Desarrollo Rural. Secretarías de Agricultura Departamentales. Alcaldías Municipales.

* Producción expresada en fruto fresco

Municipios con Área Sembrada del Cultivo de Plátano en 2017



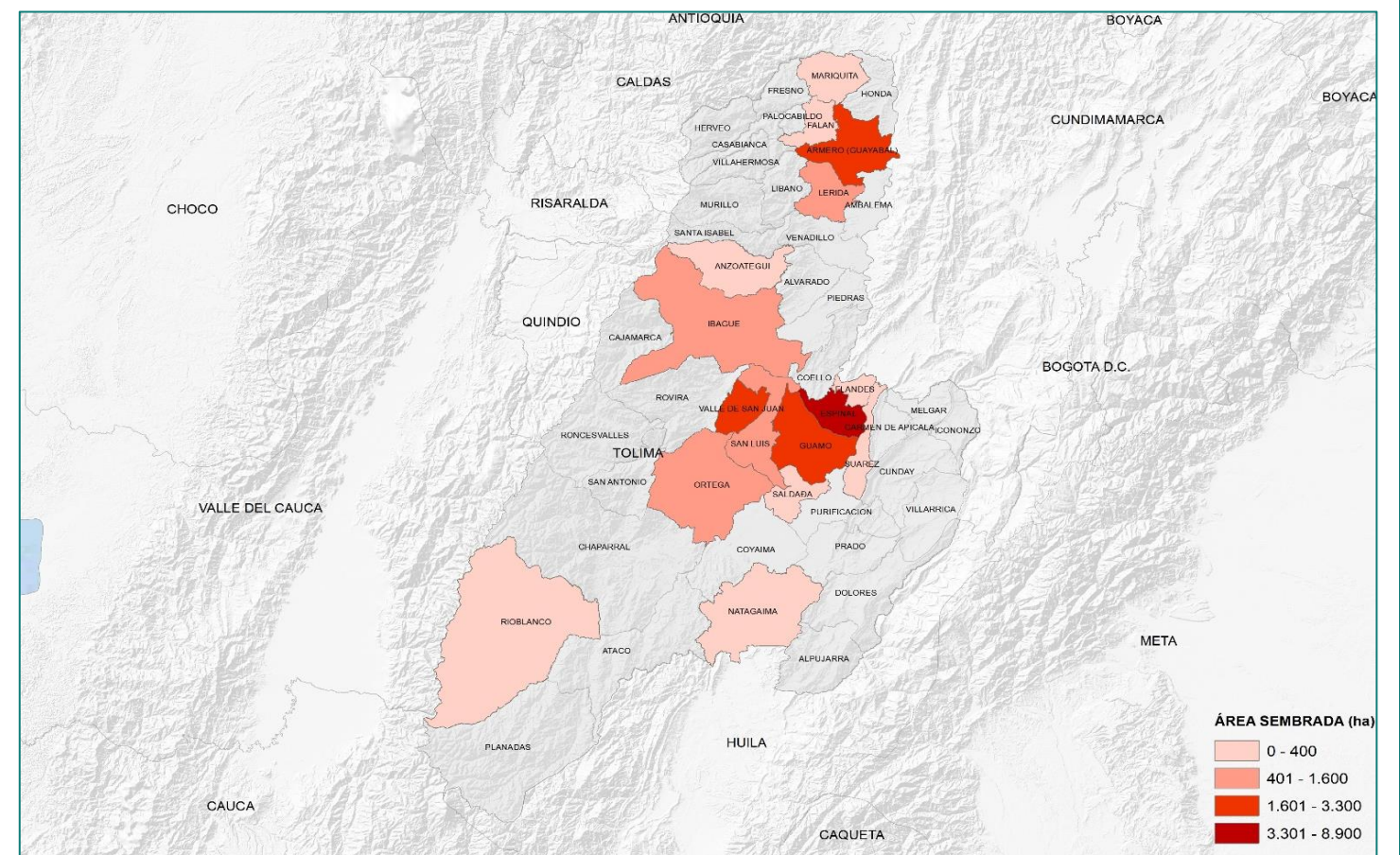
Área Sembrada, Área Cosechada, Producción y Rendimiento del Cultivo de Maíz Tecnificado en Tolima Año 2017

Municipio	Área Sembrada (ha)	Área Cosechada (ha)	Producción (t) *	Rendimiento (t/ha)
TOTAL	22.726	26.203	129.856	5,0
Espinal	8.900	10.800	58.030	5,4
Guamo	3.300	3.100	17.227	5,6
Valle de San Juan	3.010	3.902	23.997	6,2
Armero Guayabal	2.750	1.950	8.667	4,4
San Luis	1.570	1.650	4.560	2,8
Ibagué	1.086	1.095	3.900	3,6
Ortega	910	1.366	3.624	2,7
Lérida	450	430	3.095	7,2
Saldaña	300	620	1.240	2,0
San Sebastián de Mariquita	170	157	1.025	6,5
Otros Municipios	280	1.133	4.490	4,0

Fuente: Ministerio de Agricultura y Desarrollo Rural. Secretarías de Agricultura Departamentales. Alcaldías Municipales.

* Producción expresada en grano seco

Municipios con Área Sembrada del Cultivo de Maíz Tecnificado en 2017



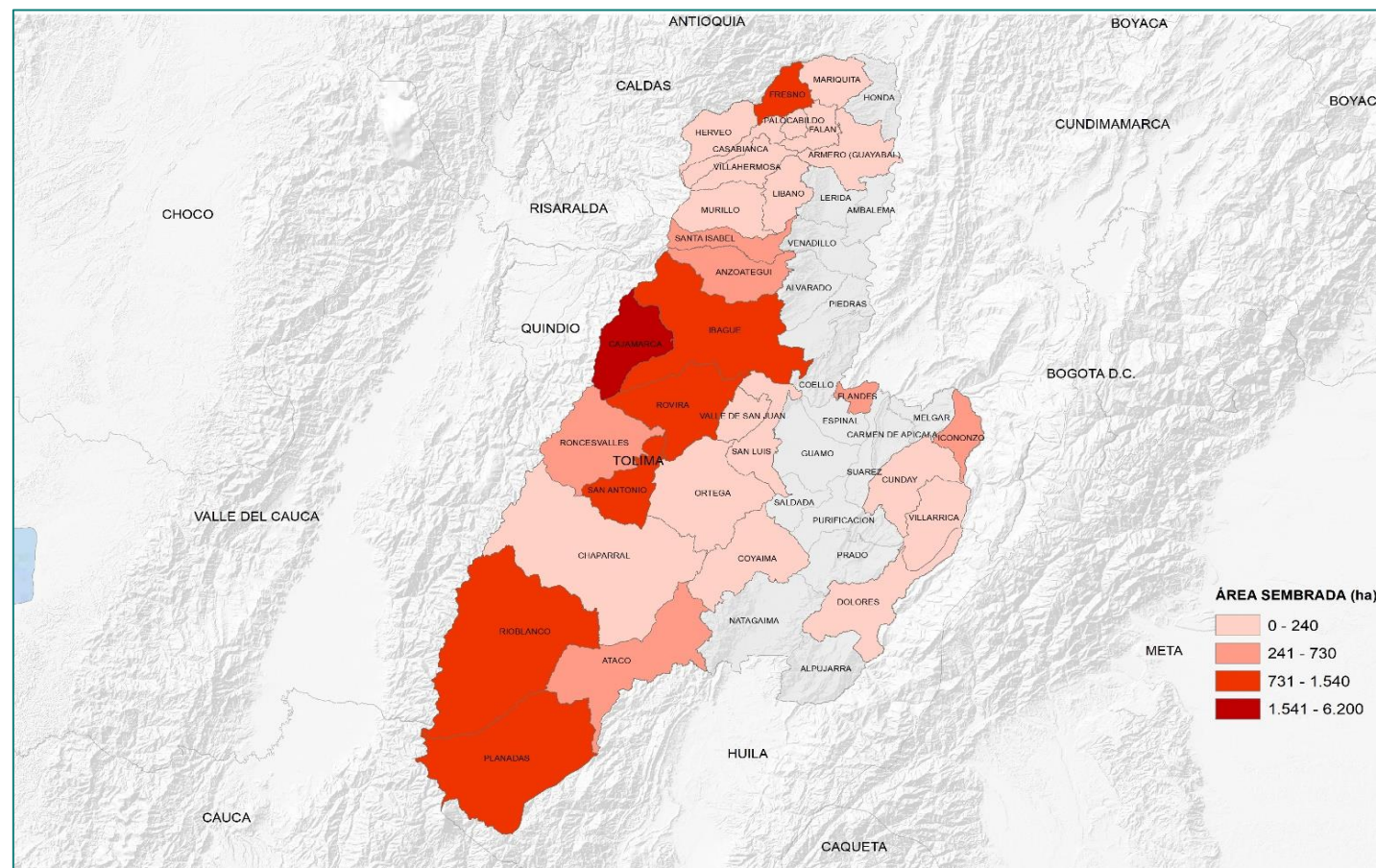
Área Sembrada, Área Cosechada, Producción y Rendimiento del Cultivo de Fríjol en Tolima Año 2017

Municipio	Área Sembrada (ha)	Área Cosechada (ha)	Producción (t) *	Rendimiento (t/ha)
TOTAL	17.275	16.646	20.964	1,3
Cajamarca	6.200	6.200	8.680	1,4
Rovira	1.536	1.387	1.664	1,2
Ibagué	1.412	1.295	1.448	1,1
Planadas	1.140	1.010	1.414	1,4
San Antonio	1.055	975	1.299	1,3
Fresno	1.014	1.637	1.297	0,8
Rioblanco	880	1.005	1.231	1,2
Icononzo	728	440	526	1,2
Roncesvalles	444	488	556	1,1
Anzoátegui	420	103	140	1,4
Otros Municipios	2.446	2.106	2.709	1,3

Fuente: Ministerio de Agricultura y Desarrollo Rural. Secretarías de Agricultura Departamentales. Alcaldías Municipales.

* Producción expresada en grano seco

Municipios con Área Sembrada del Cultivo de Fríjol en 2017



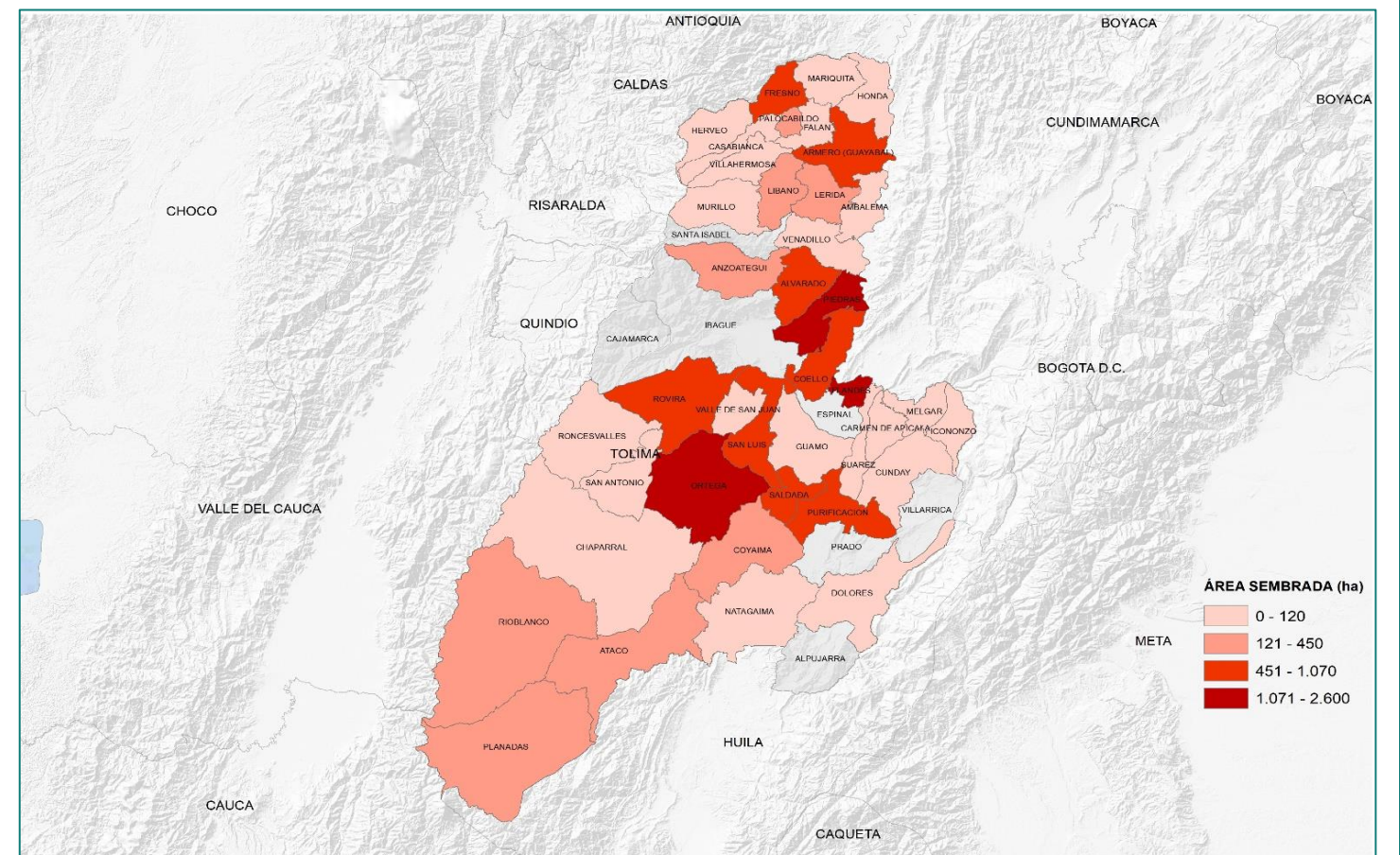
Área Sembrada, Área Cosechada, Producción y Rendimiento del Cultivo de Maíz Tradicional en Tolima Año 2017

Municipio	Área Sembrada (ha)	Área Cosechada (ha)	Producción (t) *	Rendimiento (t/ha)
TOTAL	16.709	16.540	28.561	1,7
Piedras	2.600	2.900	4.427	1,5
Ortega	2.140	2.075	4.150	2,0
Flandes	1.600	700	1.246	1,8
Purificación	1.070	760	1.171	1,5
Rovira	1.012	814	1.289	1,6
Armero Guayabal	1.000	1.100	2.970	2,7
Coello	1.000	900	1.962	2,2
Fresno	890	910	991	1,1
Saldaña	700	1.150	2.300	2,0
San Luis	650	500	1.130	2,3
Otros Municipios	4.047	4.731	6.925	1,5

Fuente: Ministerio de Agricultura y Desarrollo Rural. Secretarías de Agricultura Departamentales. Alcaldías Municipales.

* Producción expresada en grano seco

Municipios con Área Sembrada del Cultivo de Maíz Tradicional en 2017



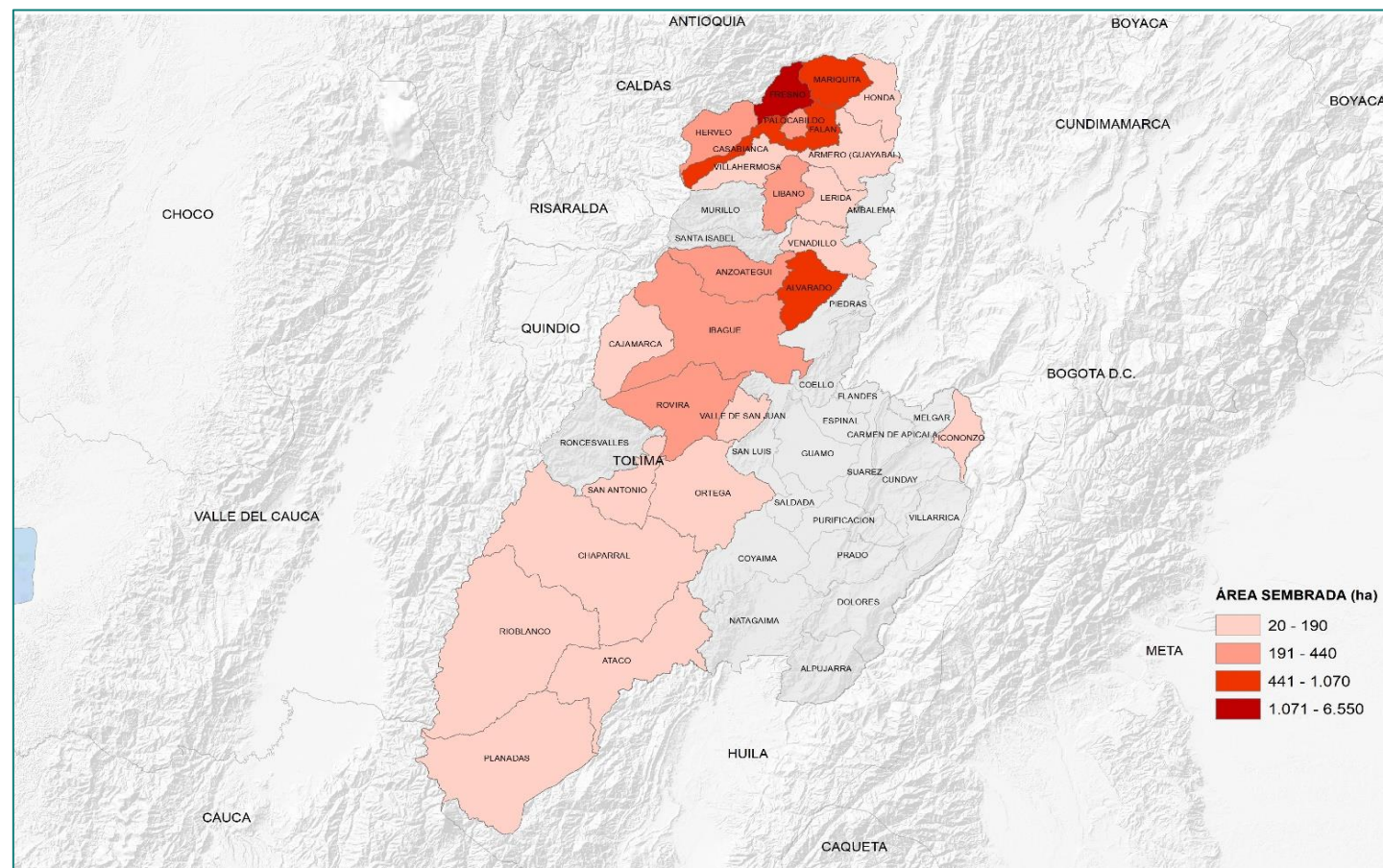
Área Sembrada, Área Cosechada, Producción y Rendimiento del Cultivo de Aguacate en Tolima Año 2017

Municipio	Área Sembrada (ha)	Área Cosechada (ha)	Producción (t) *	Rendimiento (t/ha)
TOTAL	13.348	11.850	72.063	6,1
Fresno	6.548	6.060	30.300	5,0
San Sebastián de Mariquita	1.070	1.025	8.713	8,5
Casabianca	921	579	4.632	8,0
Alvarado	644	608	2.187	3,6
Falan	615	615	4.920	8,0
Palocabildo	433	433	2.165	5,0
Rovira	375	367	3.670	10,0
Herveo	344	344	3.624	10,6
Anzoátegui	337	317	1.902	6,0
Líbano	235	150	900	6,0
Otros Municipios	1.827	1.353	9.051	6,7

Fuente: Ministerio de Agricultura y Desarrollo Rural. Secretarías de Agricultura Departamentales. Alcaldías Municipales.

* Producción expresada en fruto fresco

Municipios con Área Sembrada del Cultivo de Aguacate en 2017



Área Sembrada, Área Cosechada, Producción y Rendimiento del Cultivo de Cacao en Tolima Año 2017

Municipio	Área Sembrada (ha)	Área Cosechada (ha)	Producción (t) *	Rendimiento (t/ha)
TOTAL	13.010	11.892	6.060	0,5
Chaparral	1.920	1.800	810	0,5
Ataco	1.850	1.850	925	0,5
Rioblanco	800	625	375	0,6
Planadas	715	565	283	0,5
Melgar	612	604	302	0,5
Cunday	570	400	200	0,5
Falan	555	555	278	0,5
Lérida	548	420	273	0,7
San Sebastián de Mariquita	542	520	312	0,6
Prado	527	482	241	0,5
Otros Municipios	4.371	4.071	2.062	0,5

Fuente: Ministerio de Agricultura y Desarrollo Rural. Secretarías de Agricultura Departamentales. Alcaldías Municipales.

* Producción expresada en grano seco

Municipios con Área Sembrada del Cultivo de Cacao en 2017

