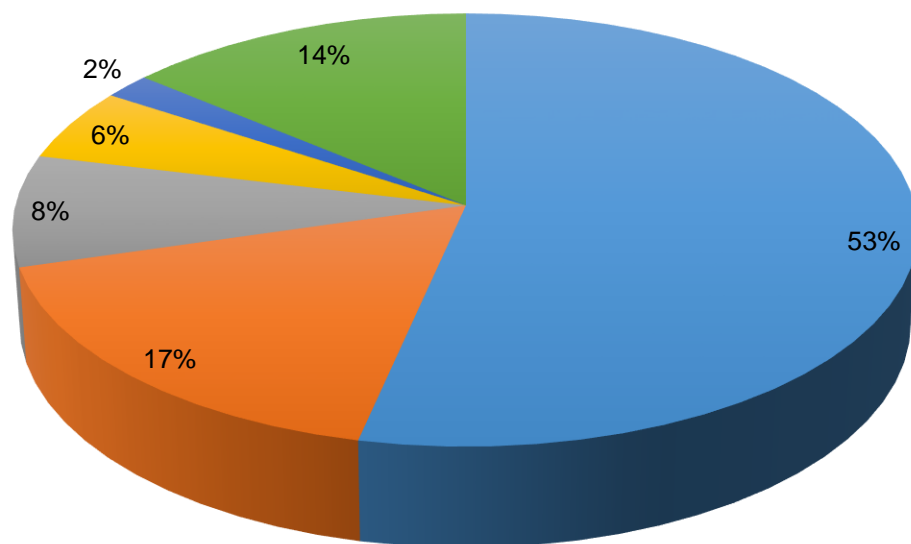


## Principales Cultivos por Área Sembrada en 2017

Cultivo	Área Sembrada (ha)		Variación (%)	Participación (%)	Área Cosechada (ha)		Variación (%)	Participación (%)	Producción (t)		Variación (%)	Participación (%)	Rendimiento (t/ha)		Variación (%)
	2016	2017			2016	2017			2016	2017			2016	2017	
<b>TOTAL</b>	<b>358.622</b>	<b>358.261</b>	<b>- 0,1</b>	<b>100,0</b>	<b>300.778</b>	<b>282.674</b>	<b>-6,0</b>	<b>100,0</b>	<b>19.793.527</b>	<b>20.596.862</b>	<b>4,1</b>	<b>100,0</b>	<b>65,81</b>	<b>72,86</b>	<b>10,7</b>
Caña Azucarera	187.337	191.350	2,1	53,4	148.105	134.941	- 8,9	47,7	18.522.561	19.428.713	4,9	94,3	125,06	143,98	15,1
Café	62.955	61.113	- 2,9	17,1	52.648	51.471	- 2,2	18,2	57.067	51.688	- 9,4	0,3	1,08	1,00	- 7,4
Plátano	29.879	29.840	- 0,1	8,3	28.055	27.519	- 1,9	9,7	323.298	267.667	- 17,2	1,3	11,52	9,73	- 15,6
Maíz Tecnificado	17.094	19.389	13,4	5,4	16.158	17.843	10,4	6,3	113.074	123.105	8,9	0,6	7,00	6,90	- 1,4
Caña Panelera	6.927	6.757	- 2,4	1,9	6.328	6.145	- 2,9	2,2	41.370	40.841	- 1,3	0,2	6,54	6,65	1,7
Cítricos	6.281	6.427	2,3	1,8	6.105	5.584	- 8,5	2,0	155.078	148.920	- 4,0	0,7	25,40	26,67	5,0
Banano	7.206	6.326	- 12,2	1,8	6.801	5.816	- 14,5	2,1	111.862	85.217	- 23,8	0,4	16,45	14,65	- 10,9
Arroz Mecanizado	4.155	3.232	- 22,2	0,9	4.297	3.633	- 15,5	1,3	25.191	18.583	- 26,2	0,1	5,86	5,12	- 12,8
Piña	2.742	3.079	12,3	0,9	2.259	2.285	1,2	0,8	139.688	142.373	1,9	0,7	61,85	62,32	0,8
Aguacate	2.300	3.060	33,1	0,9	1.928	2.195	13,9	0,8	26.389	21.535	- 18,4	0,1	13,69	9,81	- 28,3
Otros Cultivos	31.746	27.689	- 12,8	7,7	28.095	25.243	- 10,2	8,9	277.950	268.219	- 3,5	1,3	9,89	10,63	7,4

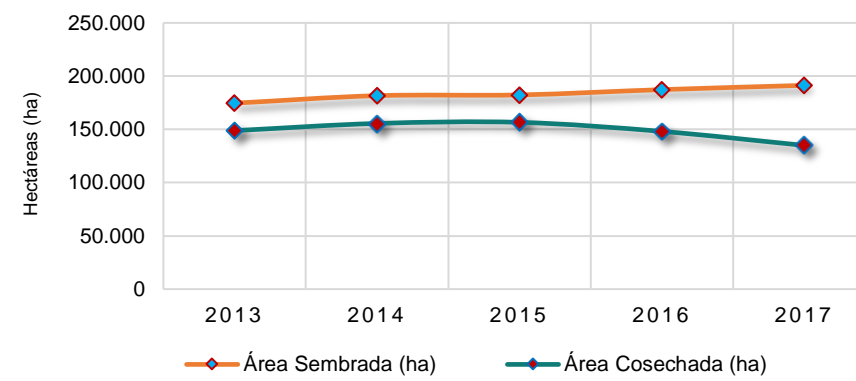
FUENTE: Ministerio de Agricultura y Desarrollo Rural. Secretarías de Agricultura Departamentales. Alcaldías Municipales.

Participación Principales Cultivos por Área Sembrada en 2017

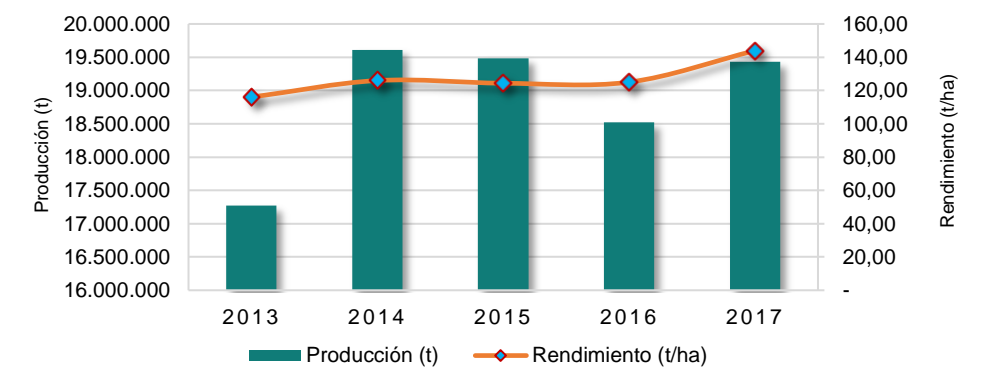


■ Caña Azucarera ■ Café ■ Plátano  
■ Maíz Tecnificado ■ Caña Panelera ■ Otros Cultivos

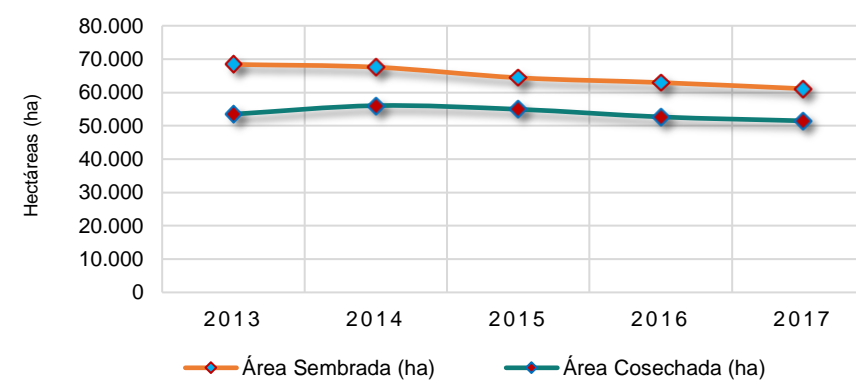
Área Sembrada y Área Cosechada del Cultivo de Caña Azucarera 2013-2017



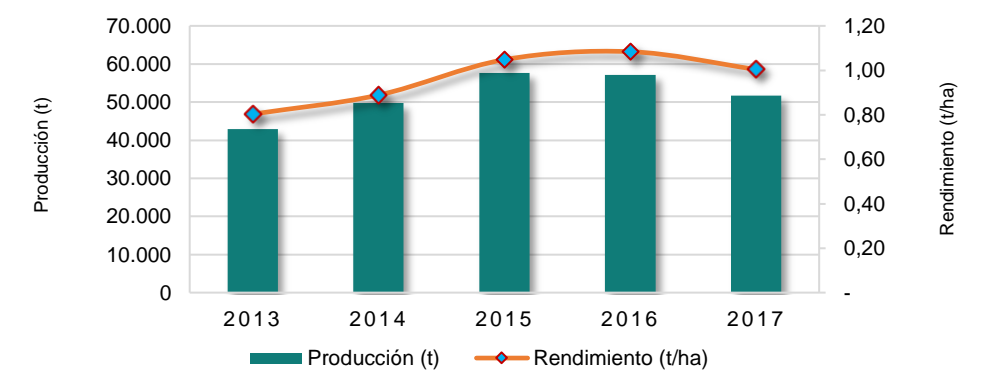
Producción y Rendimiento del Cultivo de Caña Azucarera 2013-2017



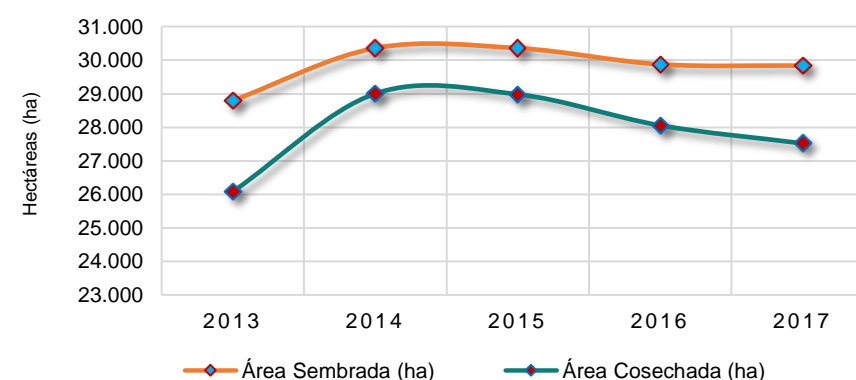
Área Sembrada y Área Cosechada del Cultivo de Café 2013-2017



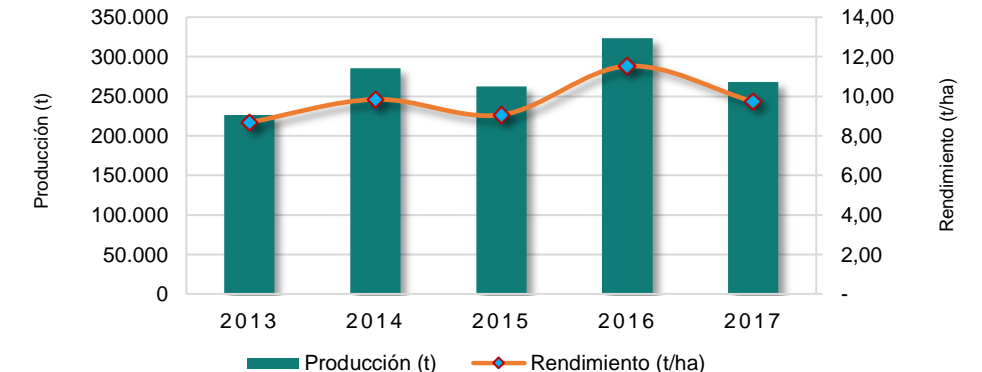
Producción y Rendimiento del Cultivo de Café 2013-2017



Área Sembrada y Área Cosechada del Cultivo de Plátano 2013-2017



Producción y Rendimiento del Cultivo de Plátano 2013-2017





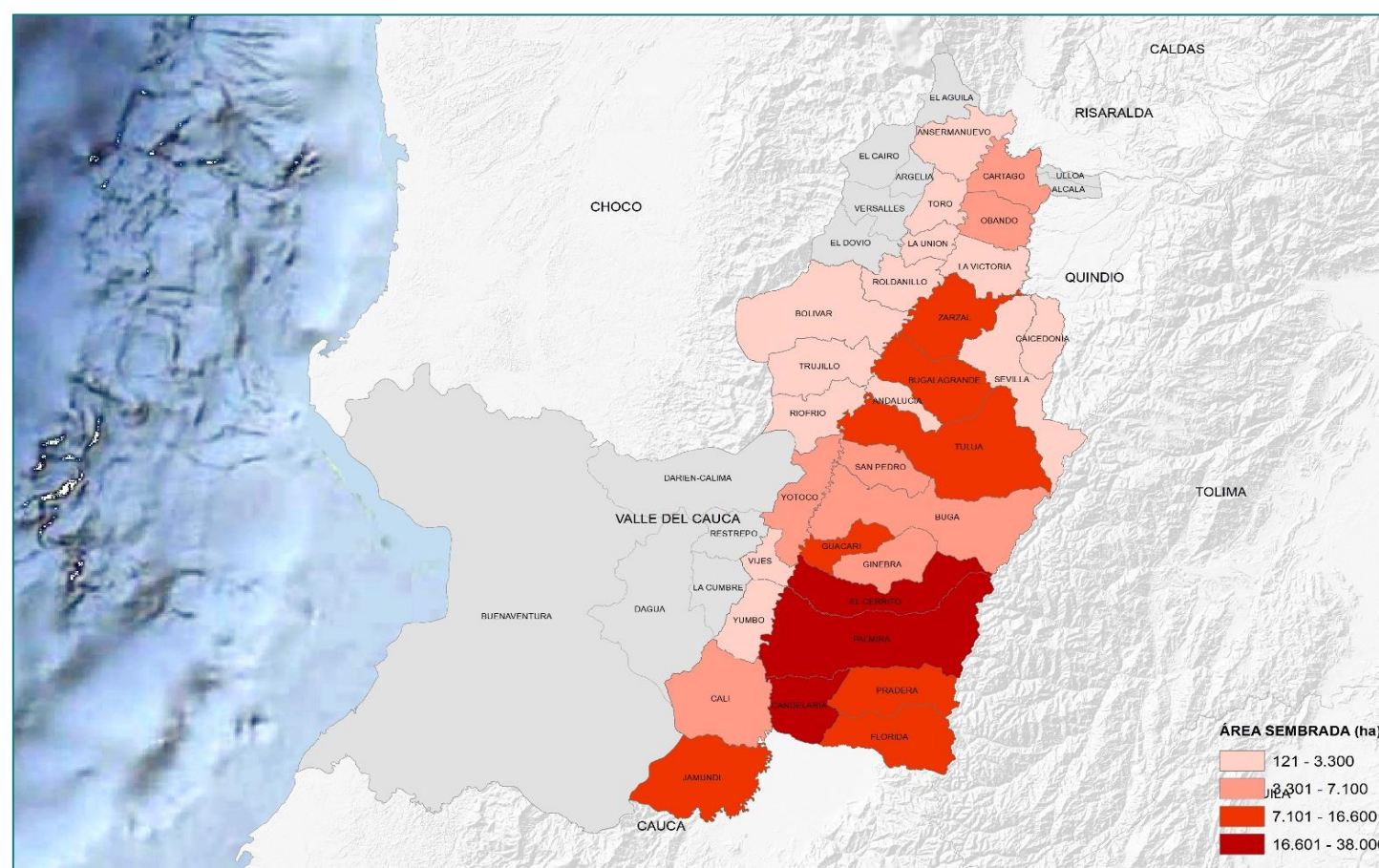
# Valle del Cauca

## Área Sembrada, Área Cosechada, Producción y Rendimiento del Cultivo de Caña Azucarera en Valle del Cauca Año 2017

Municipio	Área Sembrada (ha)	Área Cosechada (ha)	Producción (t) *	Rendimiento (t/ha)
<b>TOTAL</b>	<b>191.350</b>	<b>134.941</b>	<b>19.428.713</b>	<b>144,0</b>
Palmira	37.918	27.650	4.085.384	147,8
Candelaria	24.426	17.788	2.612.199	146,8
El Cerrito	16.658	13.004	1.925.730	148,1
Pradera	9.419	7.520	1.101.540	146,5
Zarzal	9.219	5.936	810.266	136,5
Jamundí	9.210	6.664	888.224	133,3
Bugalagrande	9.165	6.405	940.496	146,8
Tuluá	8.012	5.246	776.866	148,1
Florida	7.974	6.031	818.120	135,7
Guacarí	7.133	5.287	737.679	139,5
Otros Municipios	52.216	33.409	4.732.208	141,6

Fuente: Área cosechada valle geográfico del río Cauca ASOCAÑA - CENICAÑA. Departamento de Meta MADR-EVA. \* Producción expresada en caña para molienda

### Municipios con Área Sembrada del Cultivo de Caña Azucarera en 2017

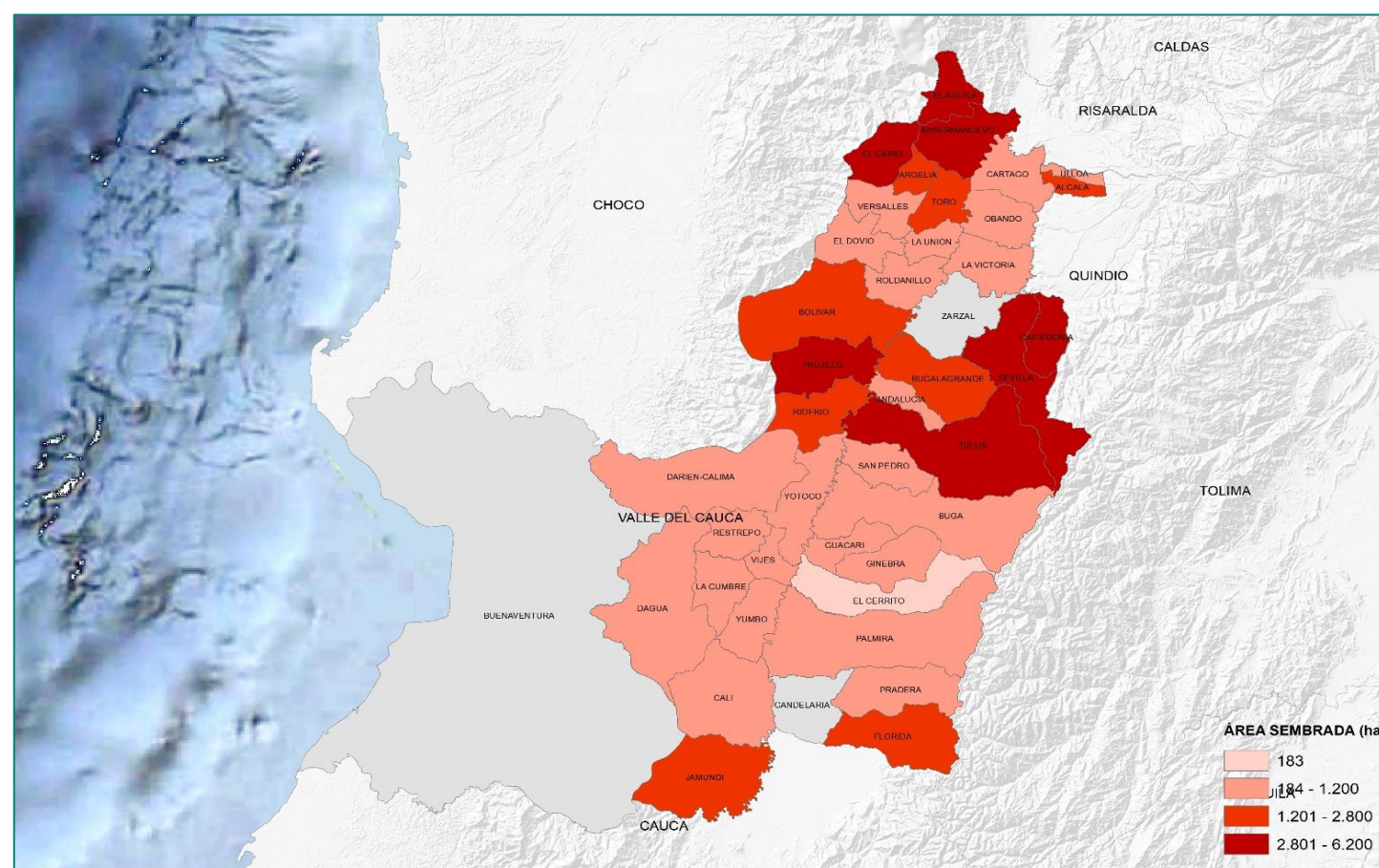


## Área Sembrada, Área Cosechada, Producción y Rendimiento del Cultivo de Café en Valle del Cauca Año 2017

Municipio	Área Sembrada (ha)	Área Cosechada (ha)	Producción (t) *	Rendimiento (t/ha)
<b>TOTAL</b>	<b>61.113</b>	<b>51.471</b>	<b>51.688</b>	<b>1,0</b>
Sevilla	6.114	4.741	5.593	1,2
El Águila	6.083	4.915	6.212	1,3
Ansermanuevo	4.599	3.793	2.877	0,8
Caicedonia	4.375	3.235	3.699	1,1
Trujillo	4.170	3.428	3.553	1,0
Tuluá	3.973	3.432	3.181	0,9
El Cairo	3.429	3.110	2.358	0,8
Riofrío	2.773	2.354	2.579	1,1
Argelia	2.249	1.931	1.271	0,7
Bugalagrande	1.805	1.535	1.035	0,7
Otros Municipios	21.544	18.998	19.329	1,0

Fuente: SICA - Federación Nacional de Cafeteros (producción nacional, área sembrada y área productiva a nivel municipal). Cálculos producción municipal MADR-EVA. \* Producción expresada en café verde equivalente

### Municipios con Área Sembrada del Cultivo de Café en 2017





# Valle del Cauca

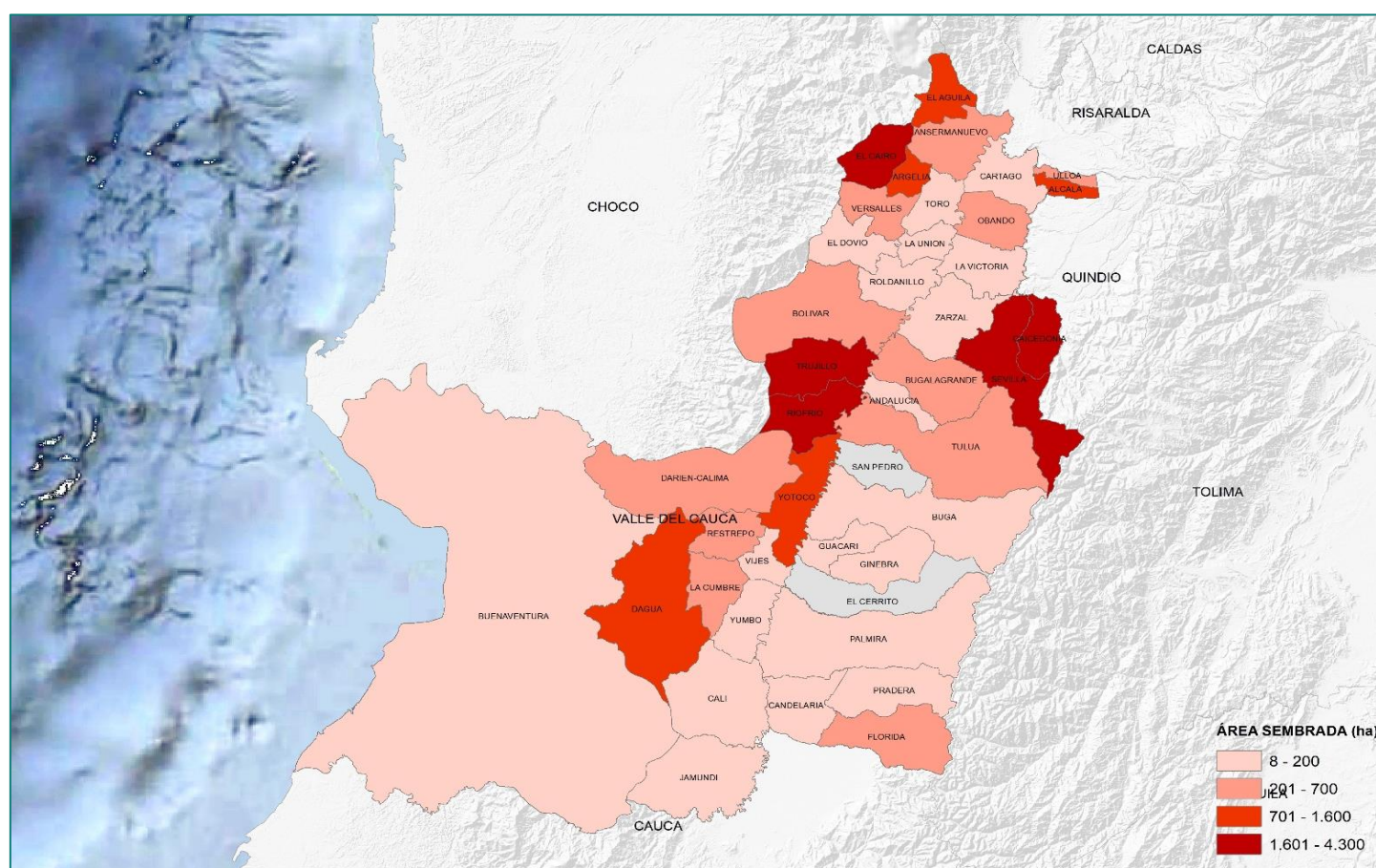
## Área Sembrada, Área Cosechada, Producción y Rendimiento del Cultivo de Plátano en Valle del Cauca Año 2017

Municipio	Área Sembrada (ha)	Área Cosechada (ha)	Producción (t) *	Rendimiento (t/ha)
<b>TOTAL</b>	<b>29.840</b>	<b>27.519</b>	<b>267.667</b>	<b>9,7</b>
Sevilla	4.248	3.600	43.200	12,0
El Cairo	3.863	3.849	30.792	8,0
Riofrío	3.553	3.536	29.788	8,4
Trujillo	3.515	3.503	38.533	11,0
Caicedonia	2.805	2.761	26.055	9,4
El Águila	1.591	1.300	13.000	10,0
Yotoco	1.402	1.381	10.416	7,5
Alcalá	1.245	1.245	11.205	9,0
Dagua	1.102	385	4.375	11,4
Argelia	914	860	10.320	12,0
Otros Municipios	5.602	5.099	49.983	9,8

Fuente: Ministerio de Agricultura y Desarrollo Rural. Secretarías de Agricultura Departamentales. Alcaldías Municipales.

\* Producción expresada en fruto fresco

### Municipios con Área Sembrada del Cultivo de Plátano en 2017



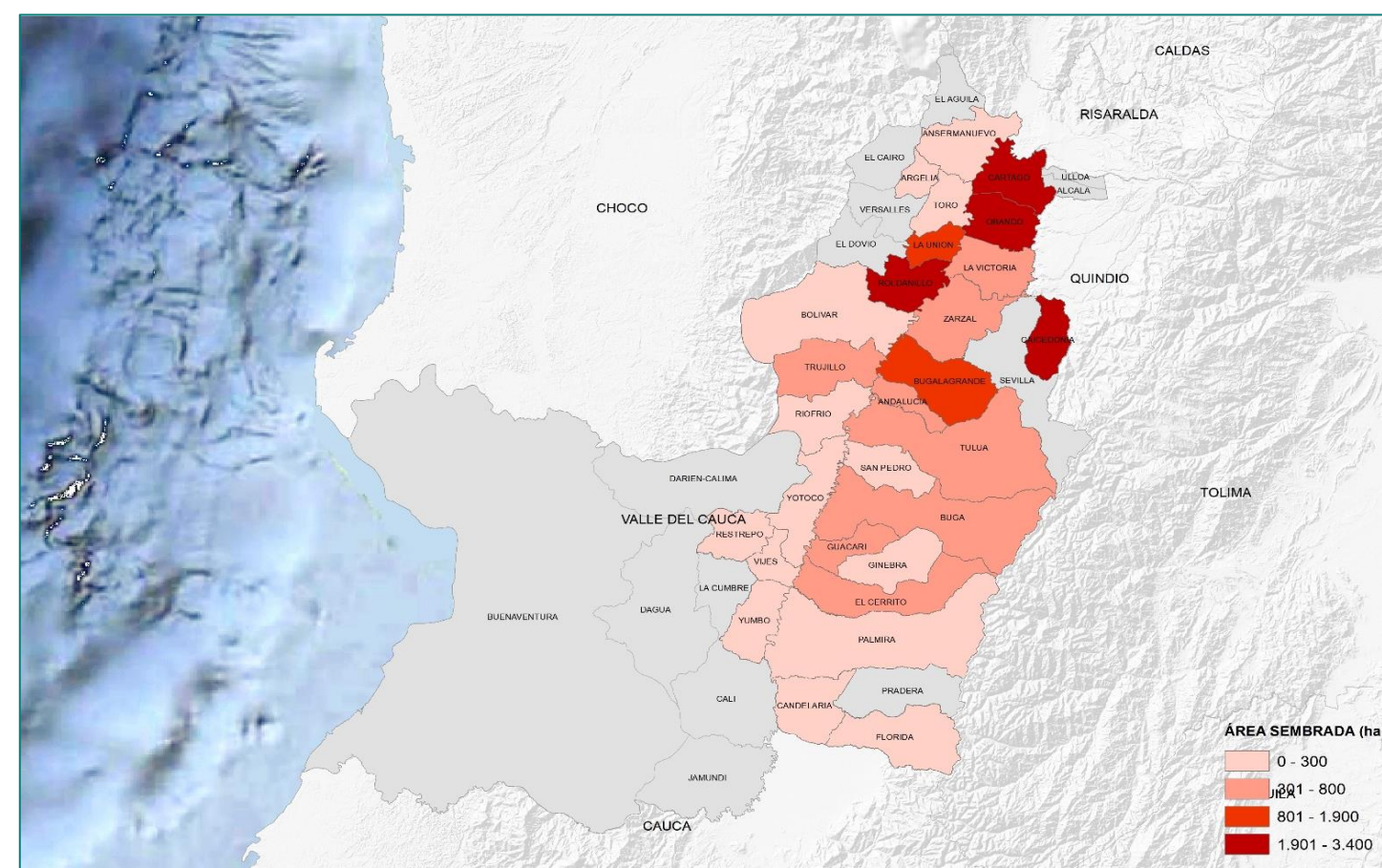
## Área Sembrada, Área Cosechada, Producción y Rendimiento del Cultivo de Maíz Tecnificado en Valle del Cauca Año 2017

Municipio	Área Sembrada (ha)	Área Cosechada (ha)	Producción (t) *	Rendimiento (t/ha)
<b>TOTAL</b>	<b>19.389</b>	<b>17.843</b>	<b>123.105</b>	<b>6,9</b>
Caicedonia	3.368	3.120	23.470	7,5
Roldanillo	2.801	2.601	15.608	6,0
Cartago	2.518	2.280	16.681	7,3
Obando	1.921	1.791	13.698	7,6
Bugalagrande	1.381	1.291	8.133	6,3
La Unión	1.223	1.130	7.435	6,6
La Victoria	797	694	4.158	6,0
Guadalajara de Buga	747	695	4.865	7,0
Tuluá	711	715	4.663	6,5
Guacarí	613	572	3.464	6,1
Otros Municipios	3.309	2.954	20.931	7,1

Fuente: Ministerio de Agricultura y Desarrollo Rural. Secretarías de Agricultura Departamentales. Alcaldías Municipales.

\* Producción expresada en grano seco

### Municipios con Área Sembrada del Cultivo de Maíz Tecnificado en 2017





# Valle del Cauca

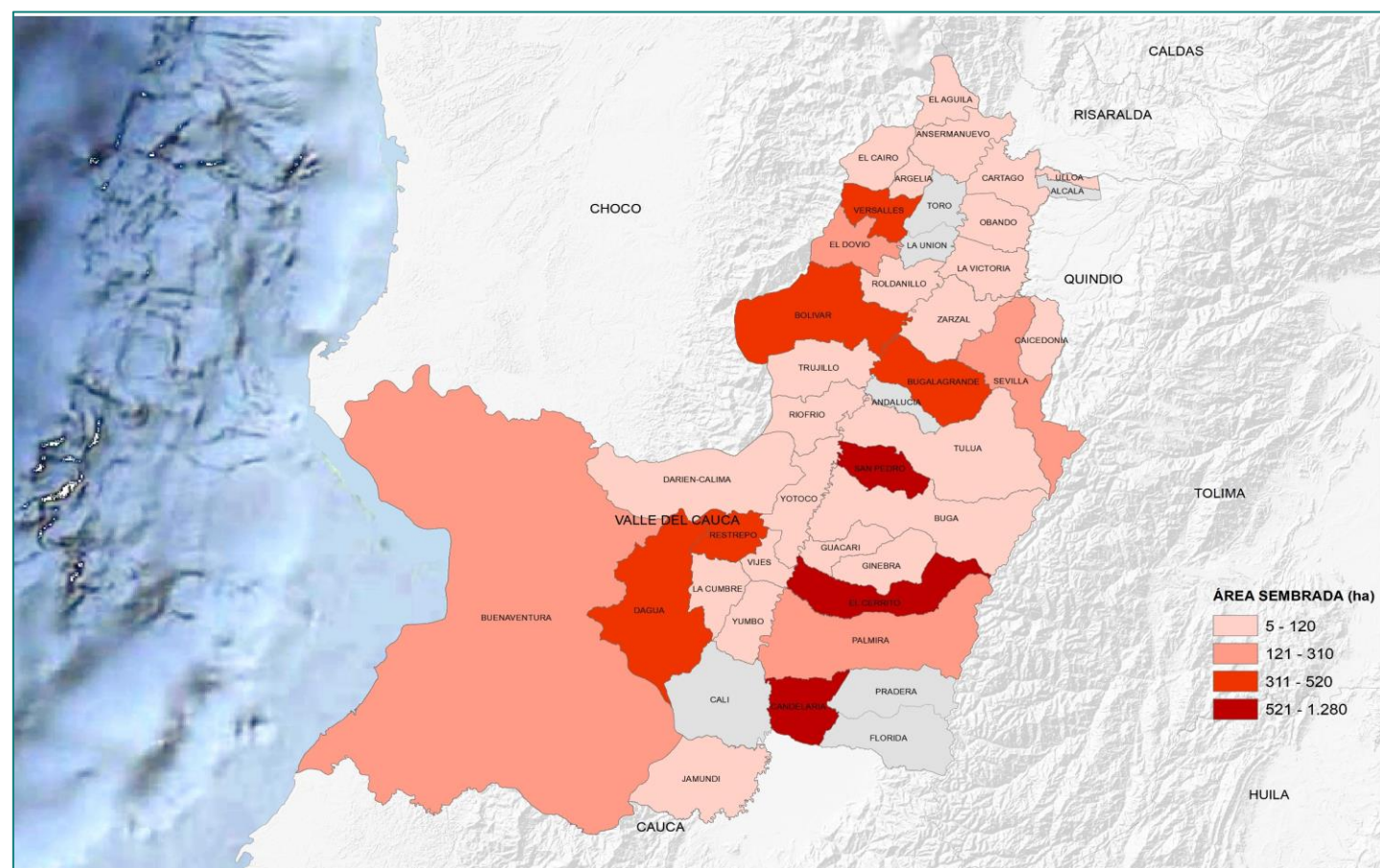
## Área Sembrada, Área Cosechada, Producción y Rendimiento del Cultivo de Caña Panelera en Valle del Cauca Año 2017

Municipio	Área Sembrada (ha)	Área Cosechada (ha)	Producción (t) *	Rendimiento (t/ha)
<b>TOTAL</b>	<b>6.757</b>	<b>6.145</b>	<b>40.841</b>	<b>6,6</b>
Candelaria	1.272	1.090	7.085	6,5
El Cerrito	870	740	7.395	10,0
San Pedro	530	515	3.142	6,1
Versalles	470	457	3.656	8,0
Bugalagrande	421	421	1.474	3,5
Bolívar	392	382	2.445	6,4
Restrepo	345	341	2.217	6,5
Dagua	312	150	450	3,0
El Dovio	288	288	864	3,0
Buenaventura	255	242	1.936	8,0
Otros Municipios	1.602	1.520	10.179	6,7

Fuente: Ministerio de Agricultura y Desarrollo Rural. Secretarías de Agricultura Departamentales. Alcaldías Municipales.

\* Producción expresada en panela

### Municipios con Área Sembrada del Cultivo de Caña Panelera en 2017



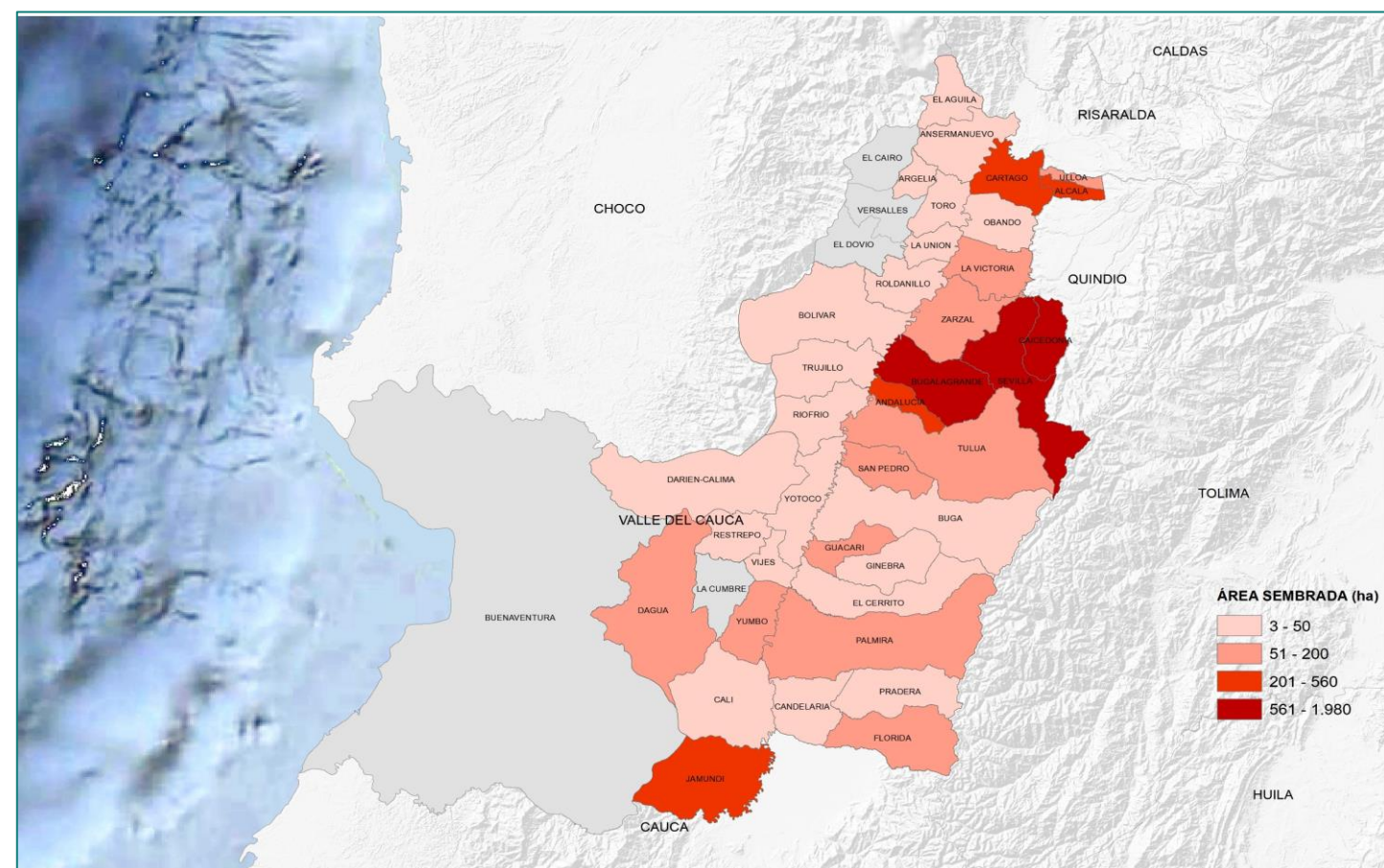
## Área Sembrada, Área Cosechada, Producción y Rendimiento del Cultivo de Cítricos en Valle del Cauca Año 2017

Municipio	Área Sembrada (ha)	Área Cosechada (ha)	Producción (t) *	Rendimiento (t/ha)
<b>TOTAL</b>	<b>6.427</b>	<b>5.584</b>	<b>148.920</b>	<b>26,7</b>
Caicedonia	1.976	1.958	48.950	25,0
Sevilla	1.200	800	28.000	35,0
Bugalagrande	563	563	15.764	28,0
Jamundí	444	442	10.670	24,1
Andalucía	345	325	6.500	20,0
Alcalá	310	310	12.410	40,0
Cartago	208	126	3.654	29,0
Dagua	142	55	1.100	20,0
La Victoria	120	84	2.940	35,0
San Pedro	115	29	406	14,0
Otros Municipios	1.003	891	18.527	20,8

Fuente: Ministerio de Agricultura y Desarrollo Rural. Secretarías de Agricultura Departamentales. Alcaldías Municipales.

\* Producción expresada en fruto fresco

### Municipios con Área Sembrada del Cultivo de Cítricos en 2017





# Valle del Cauca

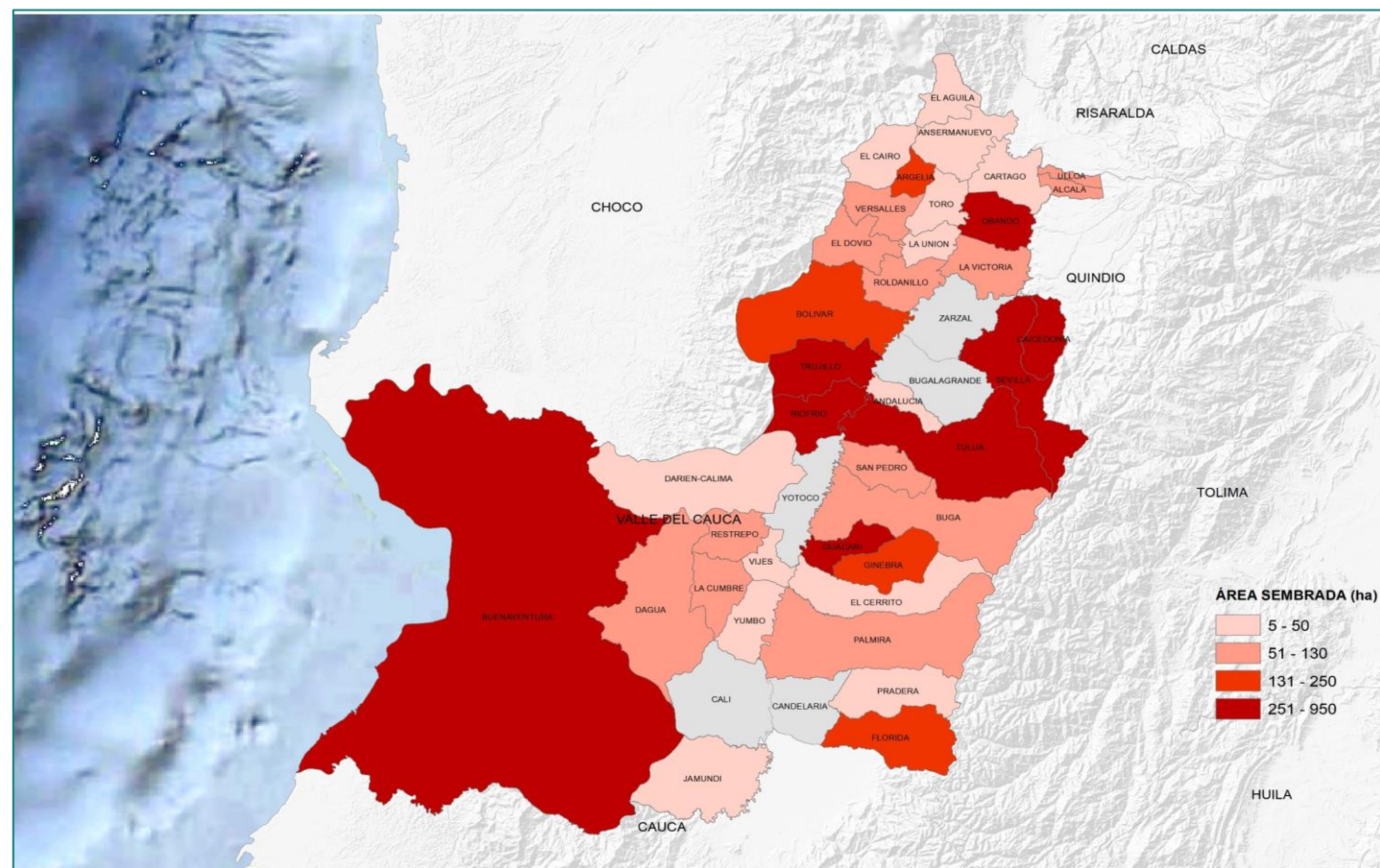
## Área Sembrada, Área Cosechada, Producción y Rendimiento del Cultivo de Banano en Valle del Cauca Año 2017

Municipio	Área Sembrada (ha)	Área Cosechada (ha)	Producción (t) *	Rendimiento (t/ha)
<b>TOTAL</b>	<b>6.326</b>	<b>5.816</b>	<b>85.217</b>	<b>14,7</b>
Sevilla	950	700	14.000	20,0
Trujillo	629	629	6.290	10,0
Riofrío	546	536	11.256	21,0
Tuluá	530	523	4.707	9,0
Buenaventura	487	457	2.390	5,2
Obando	454	446	9.968	22,4
Caicedonia	449	435	4.950	11,4
Guacarí	253	235	4.230	18,0
Bolívar	172	137	2.329	17,0
Ginebra	163	158	2.844	18,0
Otros Municipios	1.693	1.560	22.252	14,3

Fuente: Ministerio de Agricultura y Desarrollo Rural. Secretarías de Agricultura Departamentales. Alcaldías Municipales.

\* Producción expresada en fruto fresco

### Municipios con Área Sembrada del Cultivo de Banano en 2017



## Área Sembrada, Área Cosechada, Producción y Rendimiento del Cultivo de Arroz Mecanizado en Valle del Cauca Año 2017

Municipio	Área Sembrada (ha)	Área Cosechada (ha)	Producción (t) *	Rendimiento (t/ha)
<b>TOTAL</b>	<b>3.232</b>	<b>3.633</b>	<b>18.583</b>	<b>5,1</b>
Jamundí	2.703	3.230	16.688	5,2
Ansermanuevo	189	134	707	5,3
Buenaventura	137	65	270	4,2
Bolívar	82	39	162	4,2
Zarzal	64	82	339	4,1
Guadalajara de Buga	36	18	74	4,2
Roldanillo	20	20	84	4,2
Andalucía		7	47	6,5
Ginebra		11	46	4,1
Palmira		3	10	4,1

Fuente: Ministerio de Agricultura y Desarrollo Rural. Secretarías de Agricultura Departamentales. Alcaldías Municipales.

\* Producción expresada en paddy verde

### Municipios con Área Sembrada del Cultivo de Arroz Mecanizado en 2017

