

Banano

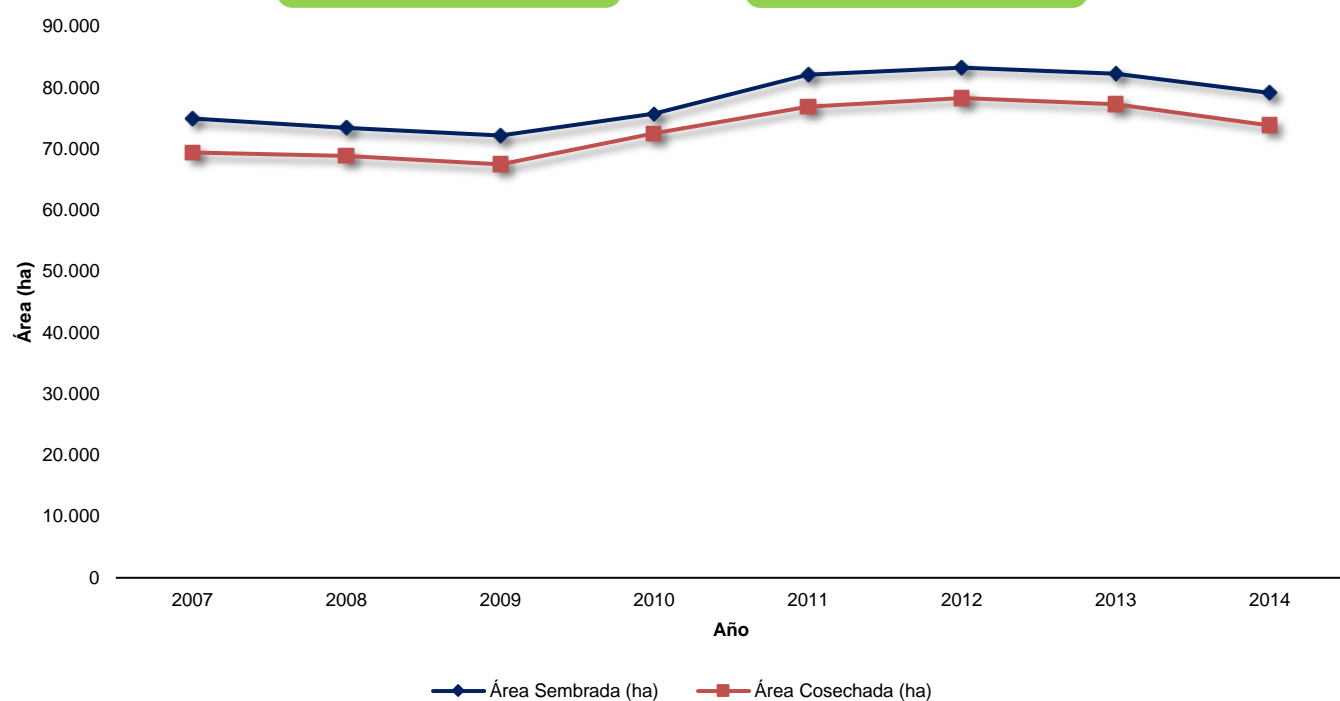
ÁREA SEMBRADA Y ÁREA COSECHADA DEL CULTIVO DE BANANO 2007-2014

Área Sembrada (ha)
2014:

79.180

Área Cosechada (ha)
2014:

73.862



PRODUCCIÓN Y RENDIMIENTO DEL CULTIVO DE BANANO 2007-2014

Producción (t)
2014:

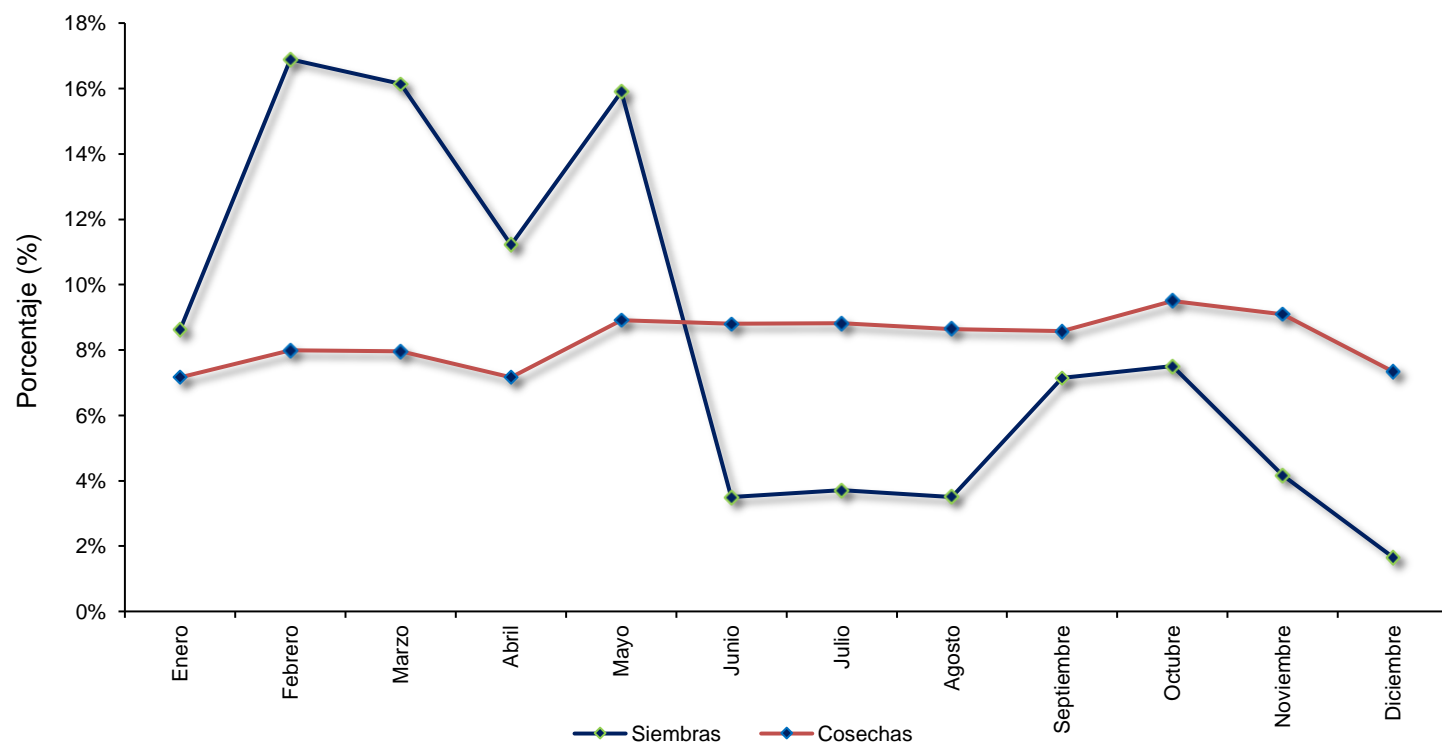
1.770.899

Rendimiento (t/ha)
2014:

23,98



CALENDARIO DE SIEMBRAS Y COSECHAS DEL CULTIVO DE BANANO 2014



ÁREA SEMBRADA, ÁREA COSECHADA, PRODUCCIÓN Y RENDIMIENTO DEL CULTIVO DE BANANO 2007-2014

Año	Área Sembrada (ha)	Área Cosechada (ha)	Producción (t)	Rendimiento (t/ha)
2007	75.017	69.449	1.863.592	26,83
2008	73.473	68.861	2.045.825	29,71
2009	72.214	67.502	1.984.044	29,39
2010	75.761	72.549	1.977.218	27,25
2011	82.183	76.949	2.098.737	27,27
2012	83.300	78.336	1.878.710	23,98
2013	82.286	77.312	2.026.811	26,22
2014	79.180	73.862	1.770.899	23,98

Fuente: Ministerio de Agricultura y Desarrollo Rural. Secretarías de Agricultura Departamentales. Alcaldías Municipales.

ÁREA SEMBRADA, ÁREA COSECHADA, PRODUCCIÓN Y RENDIMIENTO DEL CULTIVO DE BANANO SEGÚN DEPARTAMENTO 2013-2014

Departamento	Área Sembrada (ha)		Variación (%)	Participación (%)	Área Cosechada (ha)		Variación (%)	Participación (%)	Producción expresada en Fruto Fresco						
	2013	2014			2013	2014			Producción (t)		Variación (%)	Participación (%)	Rendimiento (t/ha)		Variación (%)
	2013	2014			2013	2014			2013	2014			2013	2014	
TOTAL	82.286	79.180	-3,8	100,0	77.312	73.862	-4,5	100,0	2.026.811	1.770.899	-12,6	100,0	26,22	23,98	-8,5
Antioquia	36.866	35.330	-4,2	44,6	36.613	35.107	-4,1	47,5	1.245.888	1.066.473	-14,4	60,2	34,03	30,38	-10,7
Magdalena	11.339	10.822	-4,6	13,7	11.085	10.529	-5,0	14,3	439.953	367.645	-16,4	20,8	39,69	34,92	-12,0
Valle del Cauca	7.098	6.655	-6,2	8,4	6.322	6.203	-1,9	8,4	104.652	106.226	1,5	6,0	16,55	17,12	3,4
Cundinamarca	4.250	4.558	7,3	5,8	3.543	3.846	8,5	5,2	35.882	34.965	-2,6	2,0	10,13	9,09	-10,2
Nariño	6.189	3.070	-50,4	3,9	5.682	2.925	-48,5	4,0	26.323	14.571	-44,6	0,8	4,63	4,98	7,5
Santander	1.636	3.050	86,4	3,9	1.519	1.914	26,0	2,6	10.279	17.737	72,6	1,0	6,77	9,27	36,9
Chocó	2.477	2.718	9,7	3,4	1.637	2.470	50,9	3,3	10.151	13.746	35,4	0,8	6,20	5,57	-10,3
Tolima	2.394	2.704	12,9	3,4	2.310	1.791	-22,5	2,4	24.236	17.176	-29,1	1,0	10,49	9,59	-8,6
Huila	1.891	2.252	19,1	2,8	1.562	1.632	4,5	2,2	11.504	12.804	11,3	0,7	7,37	7,85	6,5
La Guajira	2.096	2.011	-4,0	2,5	1.815	1.863	2,6	2,5	66.643	65.049	-2,4	3,7	36,71	34,92	-4,9
Quindío	1.988	1.967	-1,1	2,5	1.624	1.859	14,5	2,5	23.351	26.643	14,1	1,5	14,38	14,33	-0,3
Norte de Santander	1.455	1.426	-2,0	1,8	1.423	1.419	-0,3	1,9	7.849	7.769	-1,0	0,4	5,52	5,48	-0,7
Caldas	593	564	-4,9	0,7	547	552	0,9	0,7	6.856	6.918	0,9	0,4	12,53	12,53	0,0
Putumayo	716	548	-23,5	0,7	622	488	-21,5	0,7	3.948	3.288	-16,7	0,2	6,35	6,74	6,2
Cauca	377	516	37,1	0,7	266	443	66,4	0,6	1.370	1.511	10,3	0,1	5,15	3,41	-33,7
Boyacá	363	428	18,1	0,5	293	329	12,5	0,4	1.892	2.055	8,6	0,1	6,47	6,24	-3,5
Risaralda	306	292	-4,7	0,4	222	253	13,8	0,3	4.638	4.774	2,9	0,3	20,86	18,87	-9,6
Casanare	175	200	14,3	0,3	150	175	16,7	0,2	900	1.085	20,6	0,1	6,00	6,20	3,3
Cesar	45	37	-17,8	0,0	45	37	-17,8	0,1	282	266	-5,7	0,0	6,28	7,20	14,7
Meta	33	33	-	0,0	33	28	-15,2	0,0	215	200	-7,1	0,0	6,52	7,14	9,5

FUENTE: Ministerio de Agricultura y Desarrollo Rural. Secretarías de Agricultura Departamentales. Alcaldías Municipales.

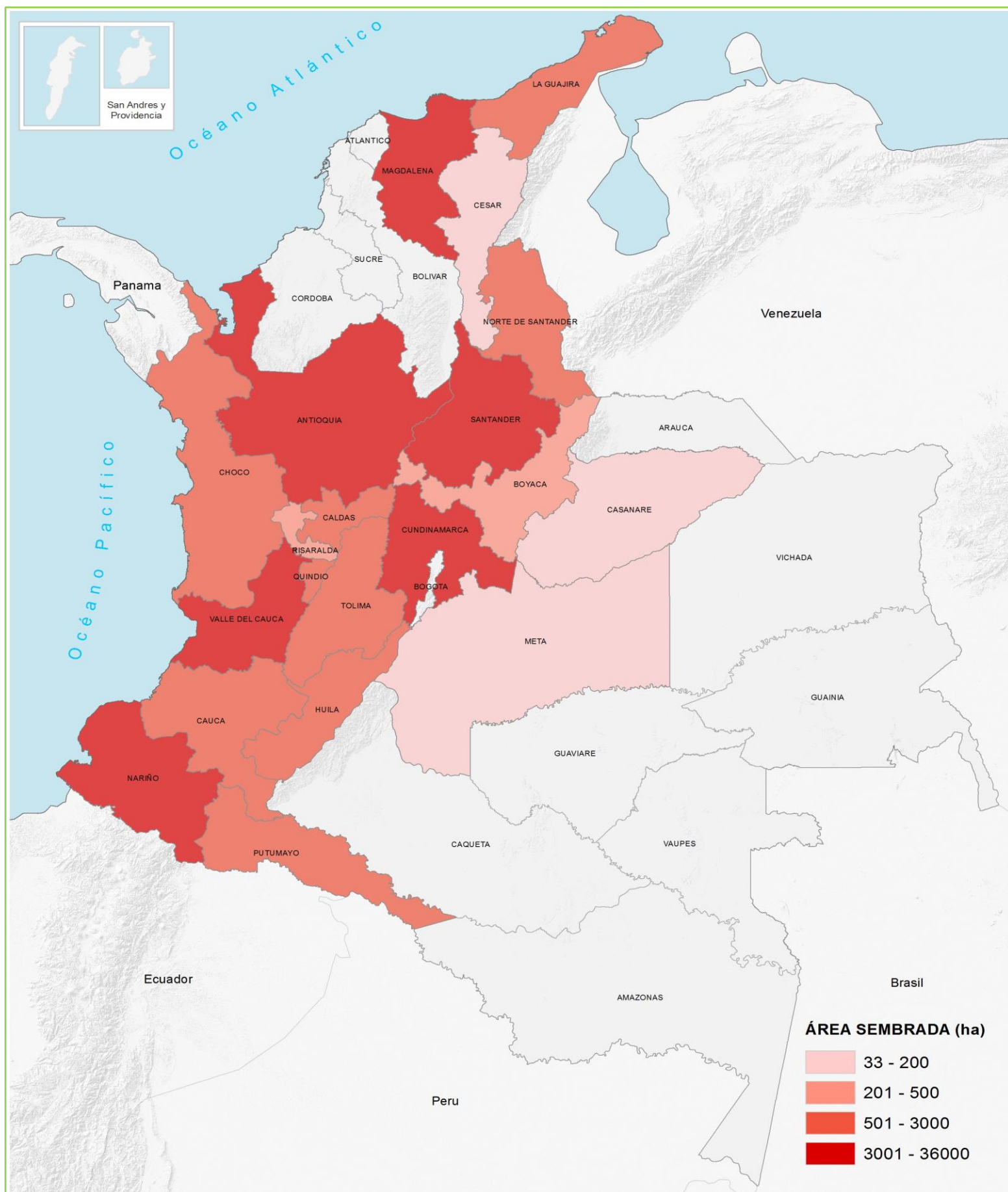
ÁREA SEMBRADA, ÁREA COSECHADA, PRODUCCIÓN Y RENDIMIENTO DEL CULTIVO DE BANANO PRINCIPALES MUNICIPIOS PRODUCTORES 2013-2014

No.	Municipio	Departamento	Área Sembrada (ha)			Área Cosechada (ha)			Producción expresada en Fruto Fresco				Rendimiento (t/ha)		
			2013	2014	Variación (%)	2013	2014	Variación (%)	Producción (t)		Variación (%)	Participación (%)	2013	2014	Variación (%)
	TOTAL		82.286	79.180	-3,8	77.312	73.862	-4,5	2.026.811	1.770.899	-12,6	100,0	26,22	23,98	-8,5
1	Carepa	Antioquia	12.191	11.320	-7,1	12.191	11.320	-7,1	425.422	349.907	-17,8	19,8	34,90	30,91	-11,4
2	Turbo	Antioquia	10.843	10.085	-7,0	10.843	10.085	-7,0	378.402	311.734	-17,6	17,6	34,90	30,91	-11,4
3	Apartadó	Antioquia	9.332	8.678	-7,0	9.332	8.678	-7,0	325.675	268.261	-17,6	15,1	34,90	30,91	-11,4
4	Zona Bananera	Magdalena	7.897	7.543	-4,5	7.781	7.372	-5,3	307.324	257.424	-16,2	14,5	39,49	34,92	-11,6
5	Chigorodó	Antioquia	3.216	4.219	31,2	3.059	4.219	37,9	106.742	130.418	22,2	7,4	34,90	30,91	-11,4
6	Riohacha	La Guajira	1.632	1.439	-11,8	1.403	1.335	-4,9	51.510	46.602	-9,5	2,6	36,71	34,92	-4,9
7	El Retén	Magdalena	1.399	1.325	-5,3	1.399	1.325	-5,3	56.627	46.268	-18,3	2,6	40,49	34,92	-13,8
8	Sevilla	Valle del Cauca	1.810	1.810	-	1.753	1.753	-	43.825	43.825	-	2,5	25,00	25,00	-
9	Ciénaga	Magdalena	974	941	-3,5	864	819	-5,3	34.049	28.582	-16,1	1,6	39,41	34,92	-11,4
10	Santa Marta	Magdalena	770	730	-5,3	770	730	-5,3	31.182	25.478	-18,3	1,4	40,49	34,92	-13,8
11	Dibulla	La Guajira	464	572	23,3	412	528	28,2	15.132	18.446	21,9	1,0	36,71	34,92	-4,9
12	San Juan de Rioseco	Cundinamarca	1.890	2.180	15,3	1.440	1.760	22,2	17.280	14.608	-15,5	0,8	12,00	8,30	-30,8
13	Obando	Valle del Cauca	416	429	3,1	387	393	1,6	8.568	8.646	0,9	0,5	22,14	22,00	-0,6
14	San Vicente de Chucurí	Santander	-	1.423	-	-	854	-	-	8.540	-	0,5	-	10,00	-
15	Trujillo	Valle del Cauca	597	632	5,9	494	562	13,8	7.788	8.430	8,2	0,5	15,76	15,00	-4,8
16	Tello	Huila	967	989	2,3	910	883	-2,9	6.825	7.066	3,5	0,4	7,50	8,00	6,7
17	Montenegro	Quindío	350	350	-	320	350	9,4	7.000	7.000	0,0	0,4	21,87	20,00	-8,6
18	Vianí	Cundinamarca	498	500	0,4	468	485	3,6	4.212	6.790	61,2	0,4	9,00	14,00	55,6
19	Ibagué	Tolima	430	430	-	390	380	-2,6	6.747	6.574	-2,6	0,4	17,30	17,30	-
20	Fundación	Magdalena	192	183	-4,8	192	183	-4,8	7.682	6.392	-16,8	0,4	39,95	34,92	-12,6
21	Argelia	Valle del Cauca	211	225	6,6	181	211	16,8	5.418	6.330	16,8	0,4	30,00	30,00	-
22	Riofrío	Valle del Cauca	476	539	13,2	106	478	353,1	1.266	5.736	353,1	0,3	12,00	12,00	-
23	Landázuri	Santander	570	575	0,9	550	560	1,8	3.850	5.600	45,5	0,3	7,00	10,00	42,9
24	Manizales	Caldas	515	483	-6,2	495	481	-2,8	5.693	5.580	-2,0	0,3	11,50	11,60	0,9
25	La Tebaida	Quindío	324	267	-17,6	160	267	66,9	3.200	5.340	66,9	0,3	20,00	20,00	-
26	El Colegio	Cundinamarca	475	481	1,1	393	401	1,9	4.718	4.806	1,9	0,3	12,00	12,00	-
27	Tuluá	Valle del Cauca	540	535	-0,9	527	520	-1,3	4.743	4.680	-1,3	0,3	9,00	9,00	-
28	Quipile	Cundinamarca	711	732	3,0	641	582	-9,2	5.128	4.656	-9,2	0,3	8,00	8,00	-
29	Caicedonia	Valle del Cauca	403	390	-3,2	381	322	-15,5	5.105	4.444	-13,0	0,3	13,40	13,80	3,0
30	Ulloa	Valle del Cauca	88	104	18,0	70	88	25,7	2.800	3.520	25,7	0,2	40,00	40,00	-
31	Otros Municipios		22.104	19.072	-13,7	19.400	15.938	-17,8	142.898	119.216	-16,6	6,7	7,37	7,48	1,5

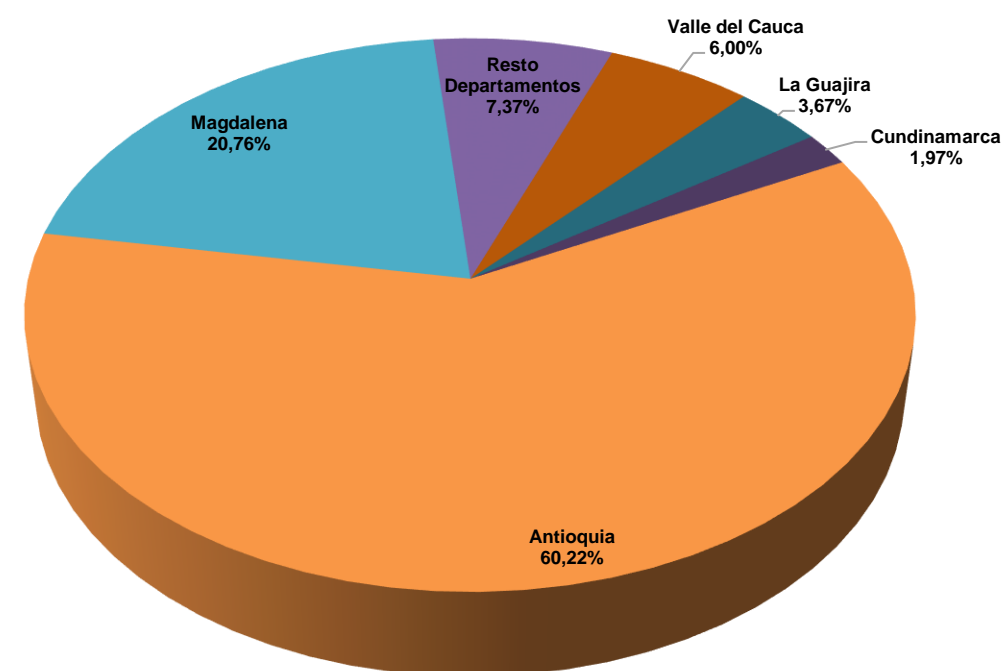
FUENTE: Ministerio de Agricultura y Desarrollo Rural. Secretarías de Agricultura Departamentales. Alcaldías Municipales.

Banano

ÁREA SEMBRADA DEL CULTIVO DE BANANO EN 2014



PARTICIPACIÓN PRINCIPALES DEPARTAMENTOS PRODUCTORES DE BANANO EN 2014



ANTIOQUIA, DEPARTAMENTO CON MÁS ÁREA SEMBRADA DEL CULTIVO DE BANANO EN 2014

